

GOBIERNO DE LA CIUDAD DE BUENOS AIRES
MINISTERIO DE AMBIENTE Y ESPACIO PÚBLICO
AGENCIA DE PROTECCIÓN AMBIENTAL
DIRECCIÓN GENERAL DE CONTROL
 Unid. Coord. Determinaciones Ambientales y Laboratorio

Red Automática de Monitoreo Atmosférico de la Ciudad de Buenos Aires
MONOXIDO DE CARBONO (PPM)
ESTACION PARQUE CENTENARIO (EPA *)
DICIEMBRE 2009

DICIEMBRE 2009	Promedio 24 Hs	PROMEDIO 8 HS			Promedio 1 Hora	
		0 a 8	8 a 16	16 a 24	Max	Min
1	1,1	1,0	0,8	1,5	2,4	0,5
2	0,8	0,7	0,9	0,9	1,2	0,5
3	0,6	0,5	0,6	0,6	0,8	0,4
4	0,6	0,6	0,6	0,6	1,0	0,4
5	0,7	0,4	0,9	0,9	1,5	0,3
6	0,5	0,5	0,4	0,5	0,9	0,3
7	0,5	0,4	0,6	0,6	0,9	0,3
8	0,4	0,4	0,4	0,5	0,6	0,3
9	0,5	0,4	0,6	0,7	1,0	0,3
10	0,6	0,4	0,7	0,9	1,1	0,3
11	0,7	0,4	s/d	0,6	1,5	0,3
12	0,5	0,4	0,6	0,6	0,9	0,3
13	0,5	0,4	0,4	0,7	1,0	0,3
14	0,7	0,5	0,7	0,9	1,1	0,3
15	0,8	0,8	0,8	0,7	1,3	0,4
16	0,7	0,4	0,8	0,8	1,0	0,3
17	0,6	0,5	0,7	0,7	1,1	0,4
18	0,6	0,3	0,6	0,8	0,9	0,3
19	0,8	0,5	0,8	1,1	1,2	0,4
20	0,6	0,7	0,5	0,5	1,0	0,4
21	s/d	s/d	s/d	0,8	0,9	0,3
22	0,7	0,5	0,7	0,9	1,1	0,3
23	0,8	0,5	1,0	1,0	2,4	0,3
24	0,7	0,6	1,0	0,7	1,5	0,4
25	0,5	0,6	0,4	0,5	0,9	0,3
26	0,6	0,5	0,7	0,6	1,1	0,4
27	0,6	0,7	0,5	0,6	0,8	0,4
28	0,8	0,4	0,8	1,1	1,6	0,3
29	s/d	1,2	0,9	s/d	1,9	0,7
30	s/d	s/d	s/d	s/d	0,8	0,8
31	s/d	s/d	s/d	s/d	s/d	s/d

PARAMETROS ESTADISTICOS

DICIEMBRE 2009	Promedio 24 Hs	PROMEDIO 8 HS			Promedios 1 Hora
		0 a 8	8 a 16	16 a 24	
Cantidad de Datos	27	28	27	28	667
Minimo	0,4	0,3	0,4	0,5	0,3
Percentiles	95	0,8	0,9	0,9	1,1
	98	1,0	1,1	1,0	1,4
Máximo	1,1	1,2	1,0	1,5	2,4
Media Aritmetica	0,6	0,5	0,7	0,8	0,7
Desvio Estándar	0,1	0,2	0,2	0,2	0,3
Mediana	0,6	0,5	0,7	0,7	0,6

PPM: Una parte en volumen de Monóxido de Carbono en un millón de partes en volumen de Aire Ambiente
 DND: Dato no disponible SD: Sin Dato

* Datos recabados con Monitores automáticos en cumplimiento de Normas de la Environmental Protection Agency(EPA-EU)

Cantidad de días con excedencia de norma de Calidad de Aire (*1)

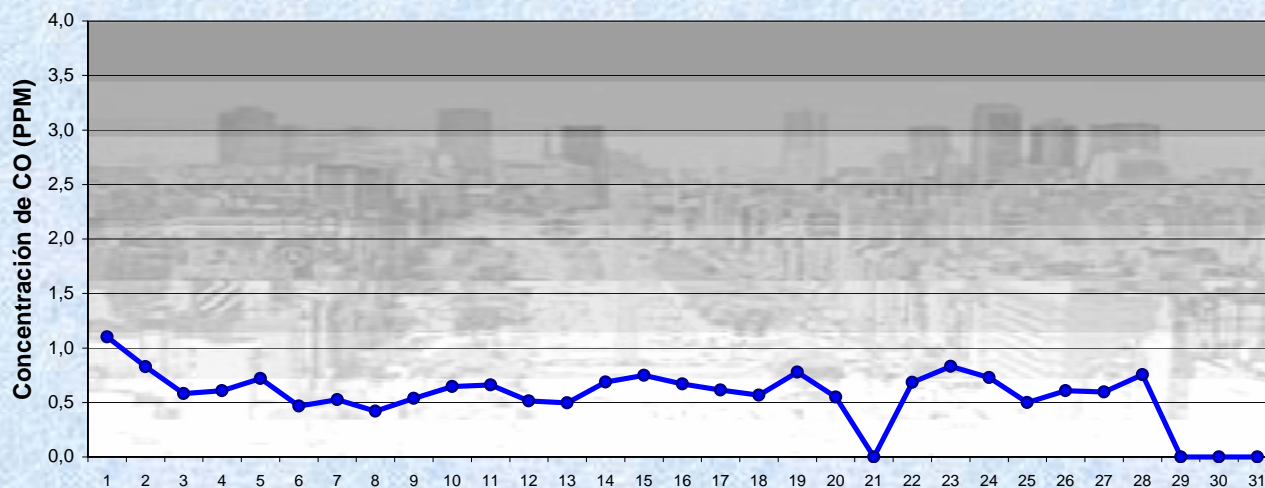
PROMEDIO 8 HS			Promedio 1 Hora
0 a 8	8 a 16	16 a 24	
0	0	0	0

(*1) Las excedencias se evalúan de acuerdo a los siguientes límites Admisibles:

Promedios 8 hs: 9 PPM (LEY 1356-GCBA)/(National Ambient Air Quality Standards (NAAQS)-EPA)

Promedios 1 h: 35 PPM (Ley 1356-GCBA)/(National Ambient Air Quality Standards (NAAQS)-EPA)

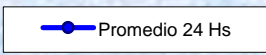
Gobierno de la Ciudad de Buenos Aires
 Agencia de Protección Ambiental
 Dirección General de Control
 Unid. Coord. Determinaciones Ambientales y Laboratorio
Monitoreo Atmosférico - Monóxido de Carbono



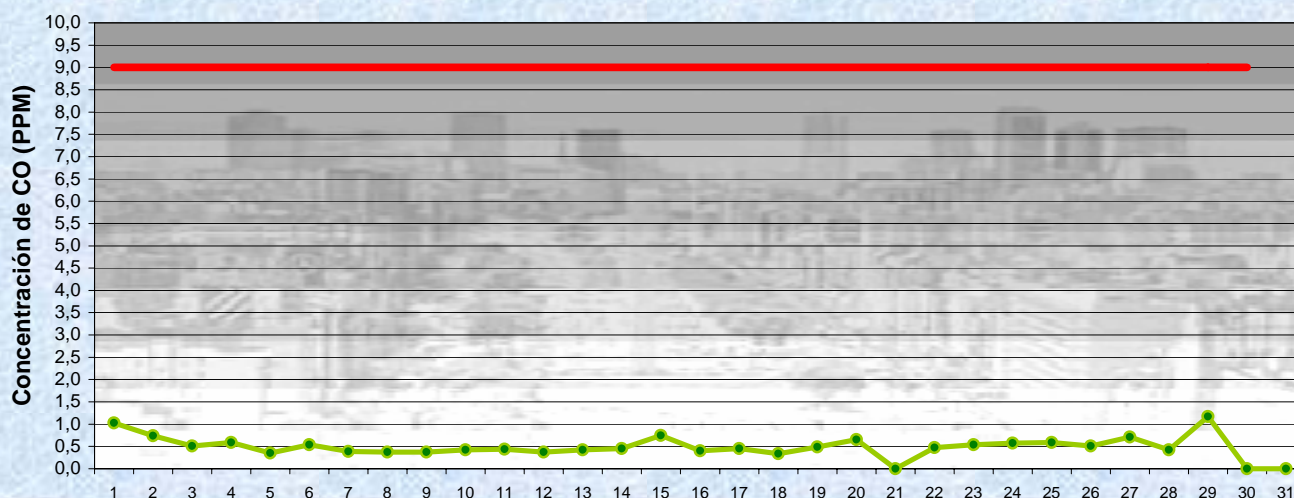
DICIEMBRE 2009

Concentración diaria de CO

Estación Parque Centenario



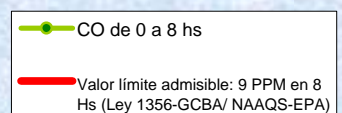
Gobierno de la Ciudad de Buenos Aires
 Agencia de Protección Ambiental
 Dirección General de Control
 Unid. Coord. Determinaciones Ambientales y Laboratorio



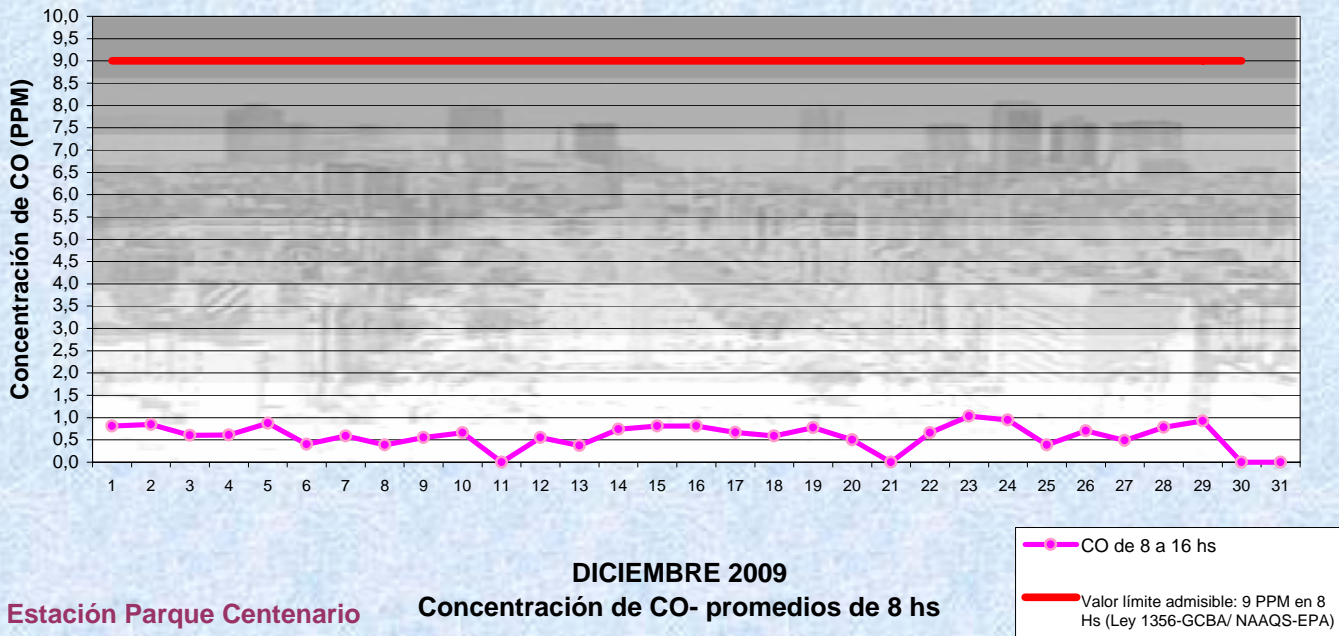
DICIEMBRE 2009

Concentración de CO- promedios de 8 hs

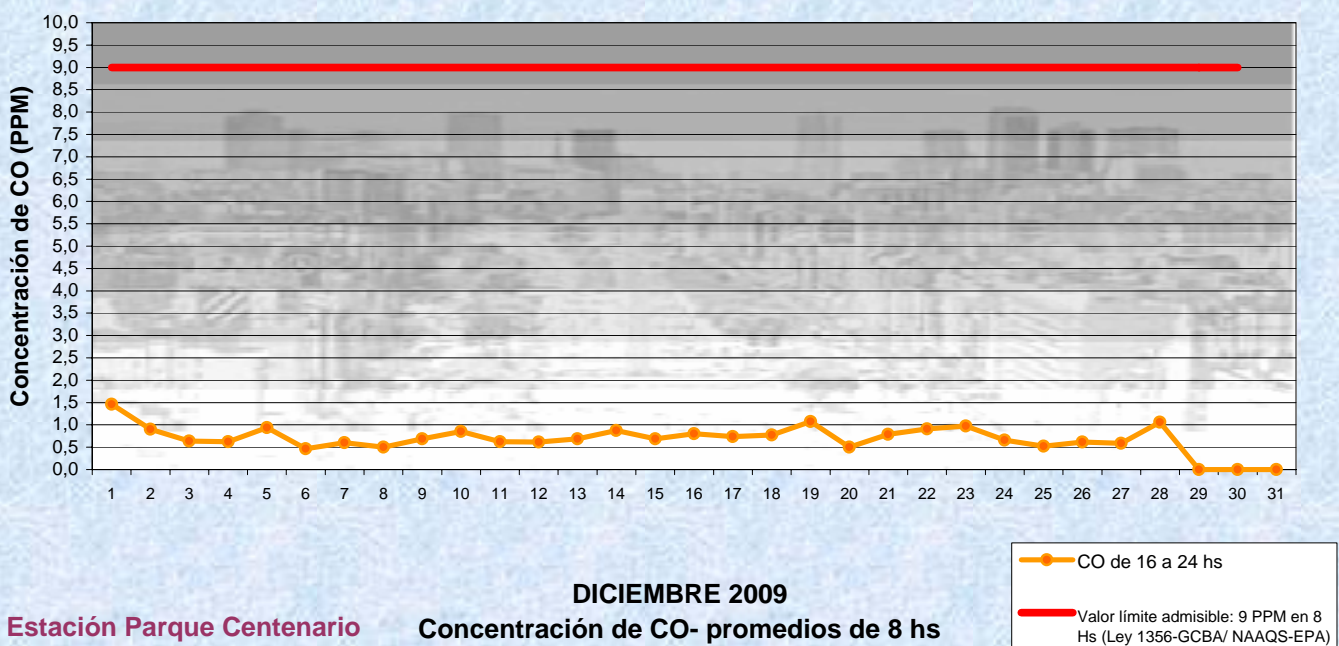
Estación Parque Centenario



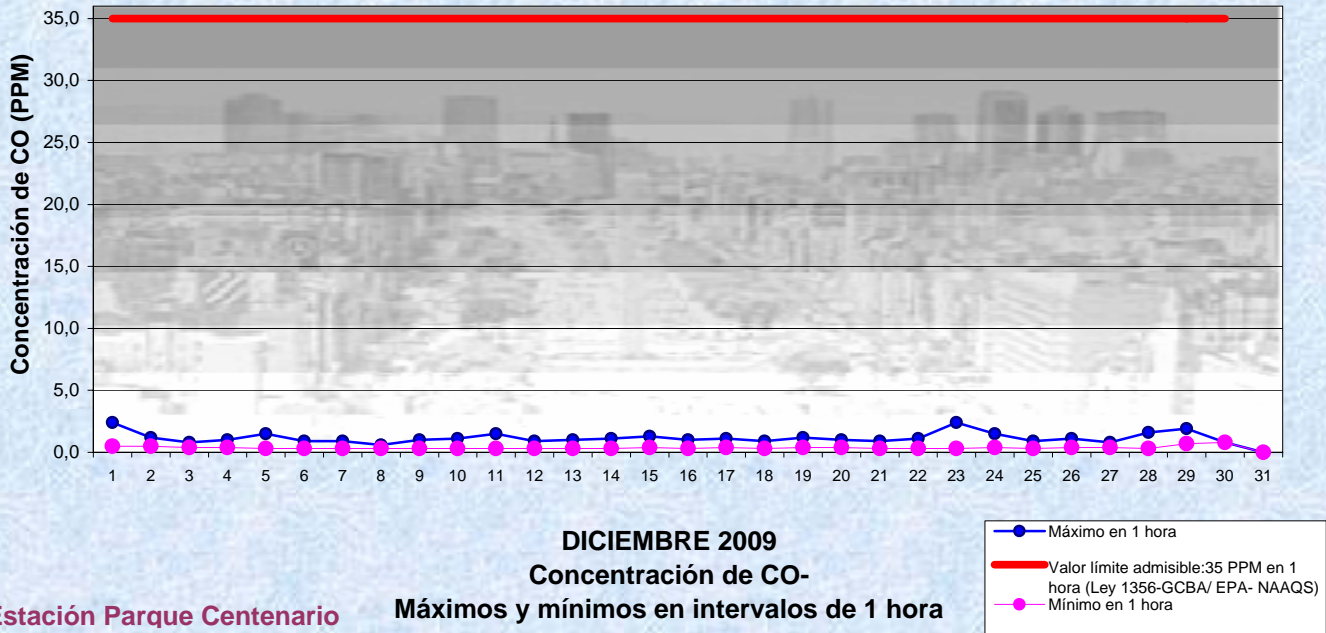
Gobierno de la Ciudad de Buenos Aires
Agencia de Protección Ambiental
Dirección General de Control
Unid. Coord. Determinaciones Ambientales y Laboratorio



Gobierno de la Ciudad de Buenos Aires
Agencia de Protección Ambiental
Dirección General de Control
Unid. Coord. Determinaciones Ambientales y Laboratorio
[Monitoreo Atmosférico - Monóxido de Carbono](#)



Gobierno de la Ciudad de Buenos Aires
Agencia de Protección Ambiental
Dirección General de Control
Unid. Coord. Determinaciones Ambientales y Laboratorio
Monitoreo Atmosférico - Monóxido de Carbono

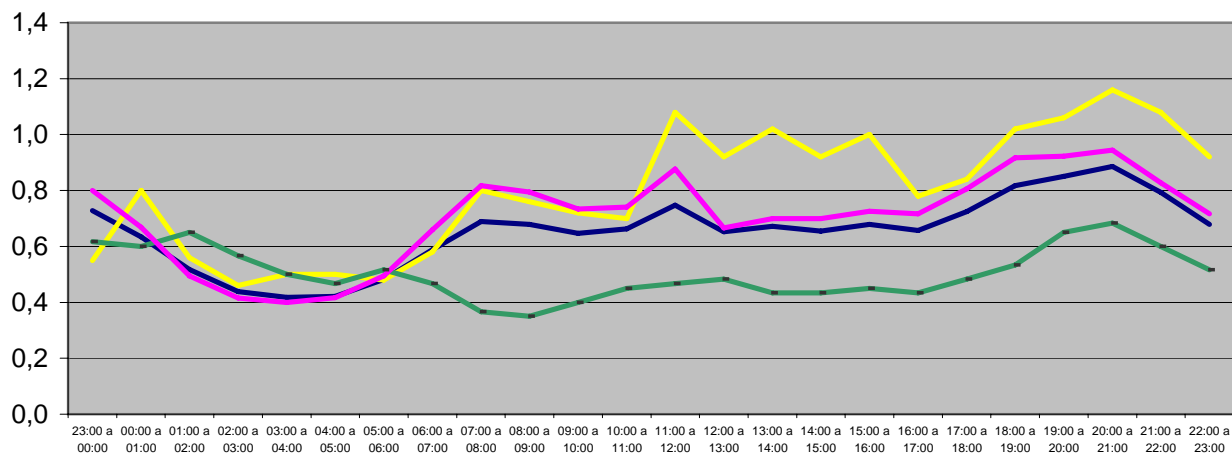


GOBIERNO DE LA CIUDAD DE BUENOS AIRES
MINISTERIO DE AMBIENTE Y ESPACIO PÚBLICO
AGENCIA DE PROTECCIÓN AMBIENTAL
DIRECCIÓN GENERAL DE CONTROL
 Unid. Coord. Determinaciones Ambientales y Laboratorio

Red Automática de Monitoreo Atmosférico de la Ciudad de Buenos Aires
MONOXIDO DE CARBONO (PPM)
ESTACION PARQUE CENTENARIO (EPA *)
DICIEMBRE 2009

PROMEDIOS HORARIOS									
HORARIO	Mensual	Lunes	Martes	Miércoles	Jueves	Viernes	Sábado	Dom y Feri	Lun a Vier
23:00 a 00:00	0,7	0,5	1,6	0,8	0,6	0,5	0,6	0,6	0,8
00:00 a 01:00	0,6	0,4	1,2	0,7	0,6	0,4	0,8	0,6	0,7
01:00 a 02:00	0,5	0,4	0,8	0,5	0,5	0,4	0,6	0,7	0,5
02:00 a 03:00	0,4	0,3	0,6	0,4	0,4	0,3	0,5	0,6	0,4
03:00 a 04:00	0,4	0,3	0,6	0,4	0,4	0,3	0,5	0,5	0,4
04:00 a 05:00	0,4	0,4	0,6	0,4	0,4	0,4	0,5	0,5	0,4
05:00 a 06:00	0,5	0,5	0,6	0,5	0,5	0,5	0,5	0,5	0,5
06:00 a 07:00	0,6	0,6	0,7	0,6	0,6	0,7	0,6	0,5	0,7
07:00 a 08:00	0,7	0,8	0,9	0,8	0,7	1,0	0,8	0,4	0,8
08:00 a 09:00	0,7	0,7	0,8	0,8	0,8	0,9	0,8	0,4	0,8
09:00 a 10:00	0,6	0,7	0,7	0,7	0,8	0,8	0,7	0,4	0,7
10:00 a 11:00	0,7	0,7	0,8	0,8	0,7	0,7	0,7	0,5	0,7
11:00 a 12:00	0,7	0,6	0,8	1,7	1,1	0,6	1,1	0,5	0,9
12:00 a 13:00	0,7	0,6	0,8	0,7	0,7	0,6	0,9	0,5	0,7
13:00 a 14:00	0,7	0,7	0,8	0,7	0,7	0,6	1,0	0,4	0,7
14:00 a 15:00	0,7	0,7	0,9	0,8	0,6	0,5	0,9	0,4	0,7
15:00 a 16:00	0,7	0,7	1,0	0,8	0,6	0,6	1,0	0,5	0,7
16:00 a 17:00	0,7	0,7	0,8	0,8	0,6	0,6	0,8	0,4	0,7
17:00 a 18:00	0,7	0,8	1,0	0,8	0,8	0,7	0,8	0,5	0,8
18:00 a 19:00	0,8	0,8	1,2	1,1	0,8	0,7	1,0	0,5	0,9
19:00 a 20:00	0,9	0,9	1,3	1,0	0,9	0,7	1,1	0,7	0,9
20:00 a 21:00	0,9	0,9	1,3	0,9	0,9	0,7	1,2	0,7	0,9
21:00 a 22:00	0,8	0,9	1,1	0,8	0,7	0,7	1,1	0,6	0,8
22:00 a 23:00	0,7	1,0	0,8	0,7	0,5	0,6	0,9	0,5	0,7

Gobierno de la Ciudad de Buenos Aires
Agencia de Protección Ambiental
Dirección General de Control
 Unid. Coord. Determinaciones Ambientales y Laboratorio
Monitoreo Atmosférico - Monóxido de Carbono
 Perfil Horario de Contaminación



DICIEMBRE 2009
Estación Parque Centenario

