

**GOBIERNO DE LA CIUDAD DE BUENOS AIRES**  
**MINISTERIO DE AMBIENTE Y ESPACIO PÚBLICO**  
**AGENCIA DE PROTECCIÓN AMBIENTAL**  
**DIRECCIÓN GENERAL DE CONTROL**  
**Unid. Coord. Determinaciones Ambientales y Laboratorio**  
**Departamento Red Automática de Monitoreo Atmosférico**

**Monitoreo Atmosférico Automático- Red de Estaciones EPA (\*)**  
**MATERIAL PARTICULADO MENOR A 10 MICRONES ( PM<sub>10</sub> ) -µg/m<sup>3</sup>**  
**ESTACION PARQUE CENTENARIO**  
**DICIEMBRE 2010**

DICIEMBRE 2010	Promedio 24 Hs	PROMEDIO 8 HS			Promedio 1 Hora	
		0 a 8	8 a 16	16 a 24	Max	Min
1	26	20	21	35	83	<4
2	43	19	35	74	141	<4
3	29	27	35	27	63	15
4	27	14	24	44	109	5
5	21	23	19	22	36	<4
6	25	10	22	40	54	7
7	45	19	53	65	118	8
8	60	99	47	34	221	11
9	29	28	35	27	48	16
10	32	10	66	19	172	<4
11	35	24	43	s/d	90	<4
12	19	18	14	25	41	<4
13	29	32	26	28	61	15
14	35	27	43	38	51	16
15	29	25	35	26	53	14
16	26	25	20	s/d	55	12
17	s/d	s/d	s/d	74	111	13
18	27	29	20	31	80	<4
19	65	38	20	137	334	<4
20	36	43	19	47	84	<4
21	40	55	29	36	67	16
22	29	30	20	36	60	<4
23	32	19	20	55	180	<4
24	31	24	24	45	85	8
25	50	82	30	34	300	15
26	s/d	35	23	s/d	76	<4
27	s/d	s/d	93	56	190	19
28	20	18	19	s/d	71	<4
29	s/d	s/d	12	28	55	<4
30	25	12	16	48	109	<4
31	34	18	10	70	163	<4

**PARAMETROS ESTADISTICOS**

DICIEMBRE 2010	Promedio 24 Hs	PROMEDIO 8 HS			Promedios 1 Hora	
		0 a 8	8 a 16	16 a 24		
Cantidad de Datos	27	28	30	27	675	
Minimo	19	10	10	19	<4	
Percentiles	95	57	72	60	74	83
	98	62	89	77	104	138
Máximo	65	99	93	137	334	
Media Aritmetica	33	29	30	44	34	
Desvio Estándar	11	20	17	24	32	
Mediana	29	24	23	36	27	

DND: Dato no disponible

SD: Sin Dato

\* Datos recabados con Monitores automáticos en cumplimiento de Normas de la Environmental Protection Agency( EPA-EU)

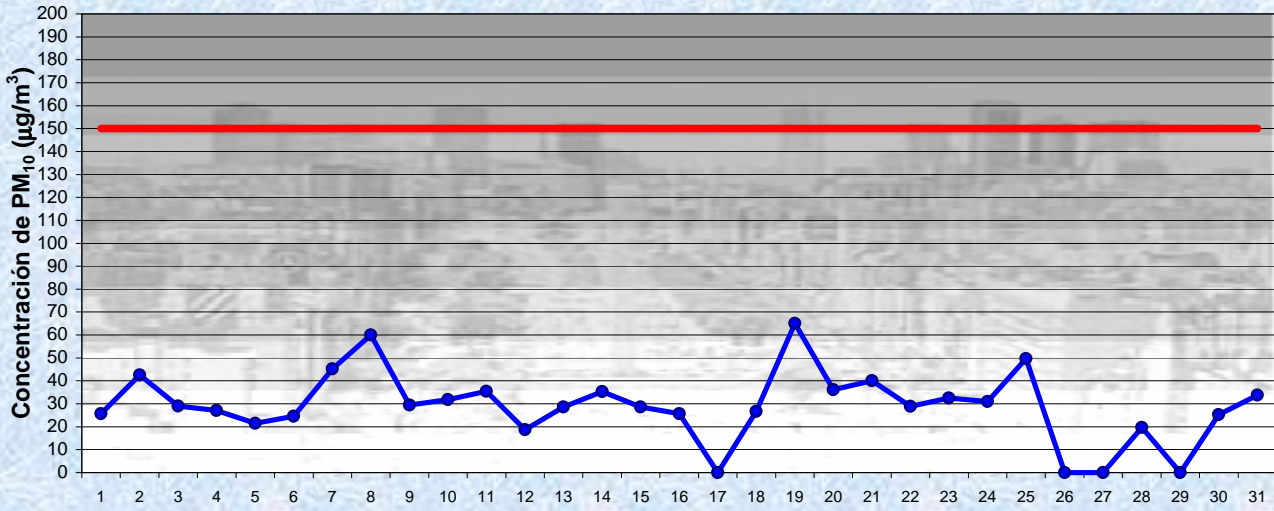
**Cantidad de excedencia de norma de Calidad de Aire (\*1)**

Promedio 24 Horas
0

(\*1) Las excedencias se evalúan de acuerdo a los siguientes límites Admisibles:

Promedios 24 hs: 150 µg/m<sup>3</sup> (LEY 1356-GCBA)/( National Ambient Air Quality Standards (NAAQS)-EPA)

**Gobierno de la Ciudad de Buenos Aires**  
**Agencia de Protección Ambiental**  
**Dirección General de Control**  
 Unid. Coord. Determinaciones Ambientales y Laboratorio  
Monitoreo Atmosférico - Material Particulado (PM<sub>10</sub>)

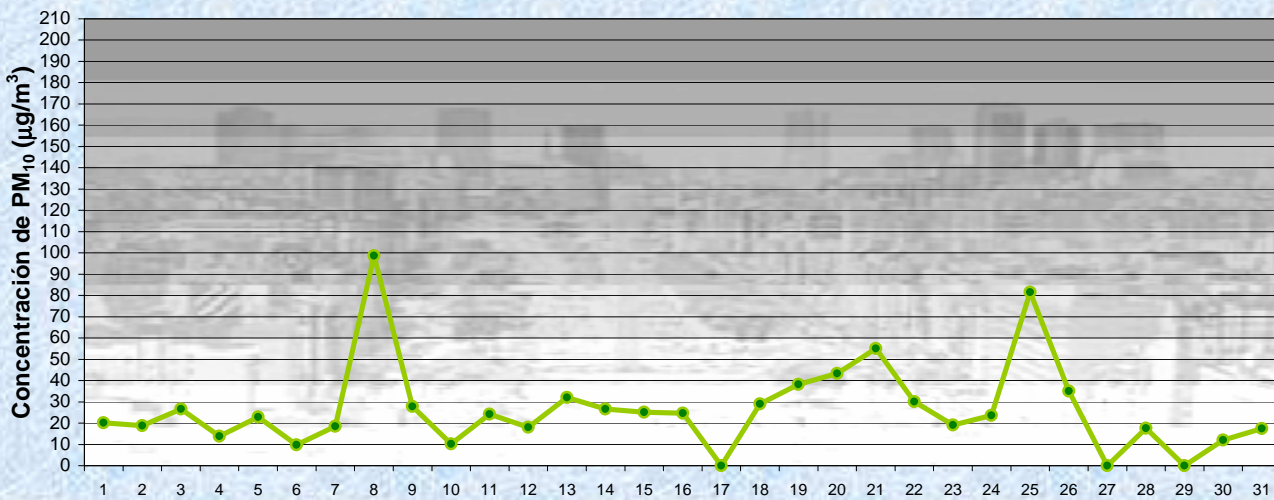


Estación Pque Centenario

**DICIEMBRE 2010**  
**Concentración diaria de PM<sub>10</sub>**

● Promedio 24 Hs  
 — Valor límite admisible: 150 ug/m3 en 24 Hs (Ley 1356-GCBA/ NAAQS-EPA)

**Gobierno de la Ciudad de Buenos Aires**  
**Agencia de Protección Ambiental**  
**Dirección General de Control**  
 Unid. Coord. Determinaciones Ambientales y Laboratorio  
Monitoreo Atmosférico - Material Particulado (PM<sub>10</sub>)



Estación Pque Centenario

**DICIEMBRE 2010**  
**Concentración de PM<sub>10</sub> - Promedio de 8 Hs**

● PM10 de 0 a 8 hs

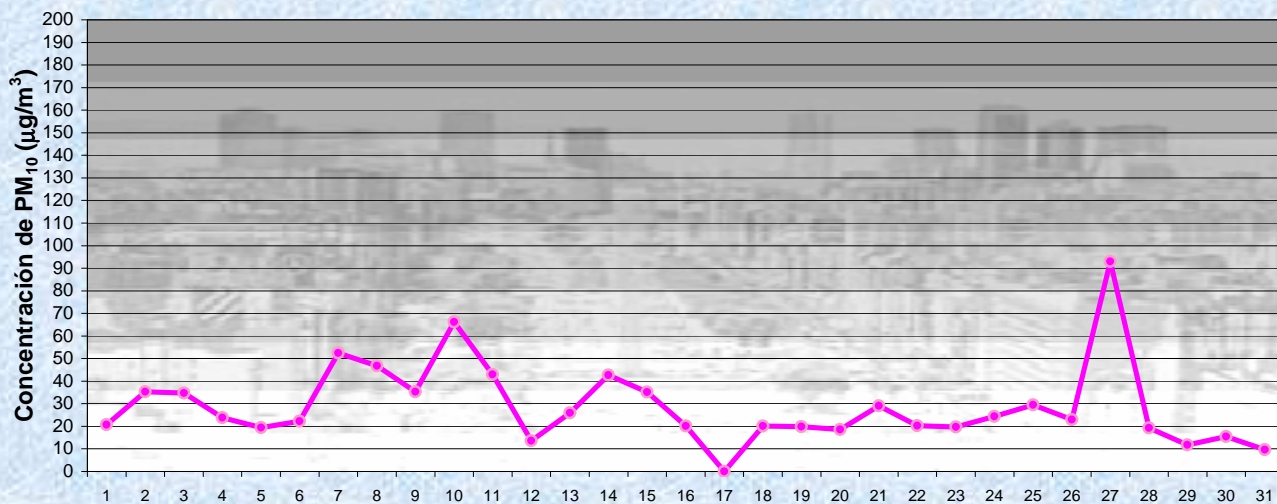
# Gobierno de la Ciudad de Buenos Aires

Agencia de Protección Ambiental

Dirección General de Control

Unid. Coord. Determinaciones Ambientales y Laboratorio

## Monitoreo Atmosférico - Material Particulado (PM<sub>10</sub>)



DICIEMBRE 2010

Estación Pque Centenario

Concentración de PM<sub>10</sub> -Promedio de 8 Hs

PM10 de 8 a 16 hs

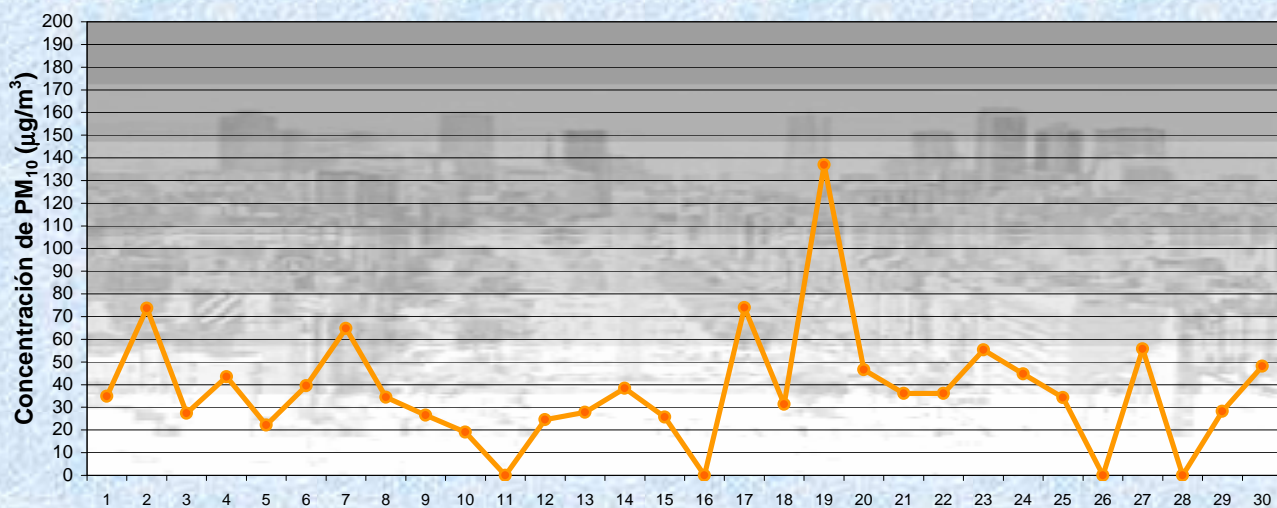
# Gobierno de la Ciudad de Buenos Aires

Agencia de Protección Ambiental

Dirección General de Control

Unid. Coord. Determinaciones Ambientales y Laboratorio

## Monitoreo Atmosférico - Material Particulado (PM<sub>10</sub>)



DICIEMBRE 2010

Estación Pque Centenario

Concentración de PM<sub>10</sub> -Promedio de 8 Hs

PM10 de 16 a 24 hs

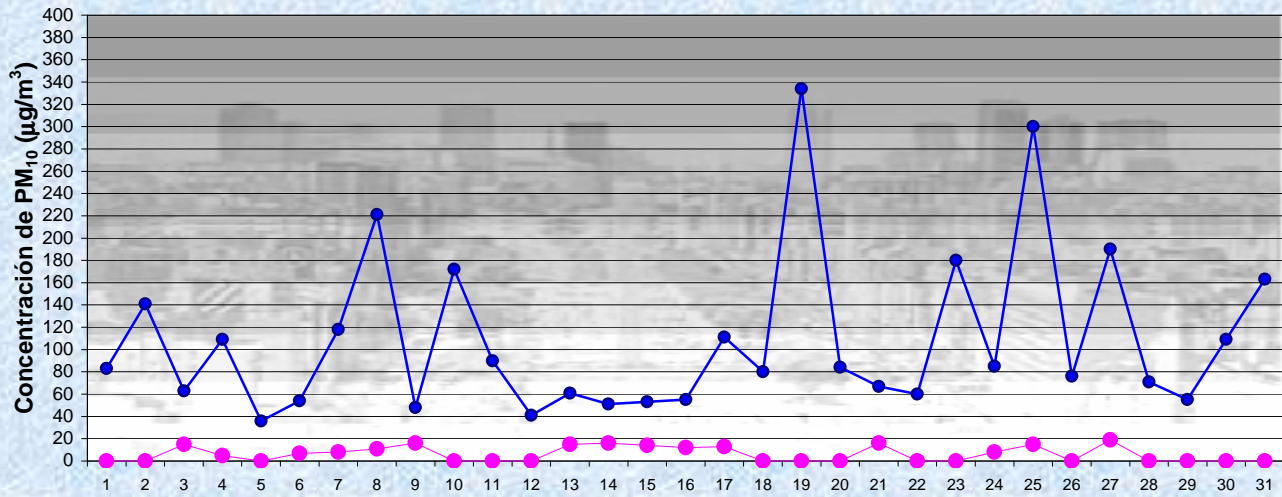
**Gobierno de la Ciudad de Buenos Aires**

**Agencia de Protección Ambiental**

**Dirección General de Control**

**Unid. Coord. Determinaciones Ambientales y Laboratorio**

**Monitoreo Atmosférico - Material Particulado (PM<sub>10</sub>)**

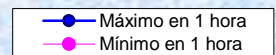


**DICIEMBRE 2010**

**Concentración de PM<sub>10</sub>**

**Estación Pque Centenario**

**Máximos y mínimos en intervalos de 1 hora**



GOBIERNO DE LA CIUDAD DE BUENOS AIRES

MINISTERIO DE AMBIENTE Y ESPACIO PÚBLICO

AGENCIA DE PROTECCIÓN AMBIENTAL

DIRECCIÓN GENERAL DE CONTROL

Unid. Coord. Determinaciones Ambientales y Laboratorio

Departamento Red Automática de Monitoreo Atmosférico

Monitoreo Atmosférico Automático- Red de Estaciones EPA (\*)  
**MATERIAL PARTICULADO MENOR A 10 MICRONES ( PM<sub>10</sub> ) -µg/m<sup>3</sup>**

ESTACION PARQUE CENTENARIO  
 DICIEMBRE 2010

PROMEDIOS HORARIOS									
HORARIO	Mensual	Lunes	Martes	Miércoles	Jueves	Viernes	Sábado	Dom y Feri	Lun a Vier
23:00 a 00:00	52	107	35	73	37	60	31	38	60
00:00 a 01:00	32	50	41	53	24	29	18	18	37
01:00 a 02:00	23	23	33	33	17	24	31	13	24
02:00 a 03:00	27	27	23	41	22	40	22	18	29
03:00 a 04:00	26	29	22	49	19	42	21	17	29
04:00 a 05:00	27	21	25	30	27	59	22	14	31
05:00 a 06:00	29	16	26	14	30	69	20	20	33
06:00 a 07:00	21	25	25	10	12	41	24	9	23
07:00 a 08:00	21	19	24	12	19	34	28	16	22
08:00 a 09:00	21	26	6	16	21	30	31	19	21
09:00 a 10:00	31	37	17	31	28	34	38	33	30
10:00 a 11:00	32	36	15	39	30	31	33	41	30
11:00 a 12:00	39	32	29	85	31	26	44	43	38
12:00 a 13:00	35	30	24	69	29	21	19	63	32
13:00 a 14:00	27	25	19	34	30	22	24	36	26
14:00 a 15:00	27	29	17	29	38	22	27	25	27
15:00 a 16:00	30	42	27	31	28	28	35	22	31
16:00 a 17:00	37	39	29	33	31	32	44	39	33
17:00 a 18:00	33	21	26	20	34	29	38	40	28
18:00 a 19:00	50	23	64	86	31	40	59	45	45
19:00 a 20:00	47	29	125	33	29	38	25	40	47
20:00 a 21:00	53	36	82	45	50	34	47	42	48
21:00 a 22:00	57	63	65	48	40	32	62	74	47
22:00 a 23:00	50	45	110	51	34	21	81	46	44

Gobierno de la Ciudad de Buenos Aires

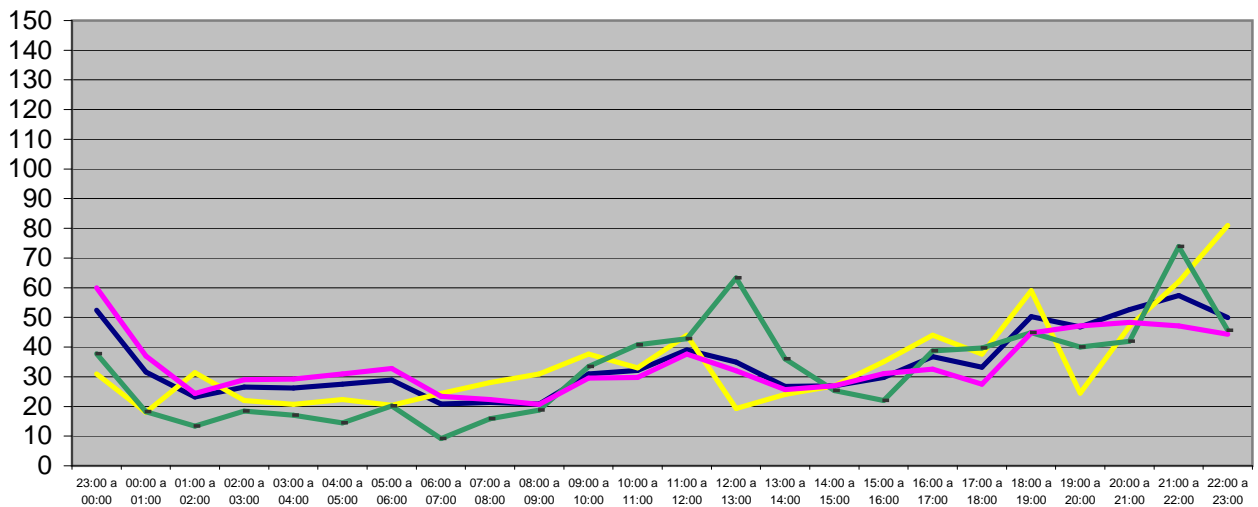
Agencia de Protección Ambiental

Dirección General de Control

Unid. Coord. Determinaciones Ambientales y Laboratorio

Monitoreo Atmosférico - Material Particulado (PM<sub>10</sub>)

Perfil Horario de Contaminación



DICIEMBRE 2010  
 Estación Pque Centenario



