

GOBIERNO DE LA CIUDAD DE BUENOS AIRES

MINISTERIO DE AMBIENTE Y ESPACIO PÚBLICO

AGENCIA DE PROTECCIÓN AMBIENTAL

DIRECCIÓN GENERAL DE EVALUACIÓN TÉCNICA

Gerencia Operativa de Determinaciones Ambientales y Laboratorio

Departamento Red Automática de Monitoreo Atmosférico

Monitoreo Atmosférico Automático - Red de Estaciones EPA (\*)

ÓXIDOS DE NITRÓGENO (PPB)

ESTACIÓN PARQUE CENTENARIO

JUNIO 2013

JUNIO 2013	Promedio 24 Hs			PROMEDIO 8 HS									Promedio 1 Hora					
	NO (PPB)	NO2 (PPB)	NOX (PPB)	0 a 8			8 a 16			16 a 24			Max			Min		
				NO (PPB)	NO2 (PPB)	NOX (PPB)	NO (PPB)	NO2 (PPB)	NOX (PPB)	NO (PPB)	NO2 (PPB)	NOX (PPB)	NO (PPB)	NO2 (PPB)	NOX (PPB)	NO (PPB)	NO2 (PPB)	NOX (PPB)
1	51	24	75	45	20	64	73	26	99	35	26	61	198	40	229	16	19	35
2	25	19	44	11	15	26	20	19	38	45	23	67	61	26	86	4	10	14
3	51	24	75	32	19	51	72	27	99	50	27	76	155	34	189	3	12	15
4	93	25	118	14	18	31	53	24	77	211	34	246	320	41	361	1	14	15
5	71	24	95	123	28	151	53	24	77	35	21	56	214	34	247	12	14	26
6	40	22	61	11	10	21	s/d	s/d	s/d	68	33	100	100	38	136	1	5	5
7	49	24	72	15	17	32	54	26	79	78	29	107	129	34	162	4	11	15
8	26	25	51	24	27	52	40	24	64	14	23	37	106	35	140	6	16	22
9	23	17	39	10	15	25	18	16	33	41	20	60	50	23	68	5	12	18
10	71	24	95	38	16	53	75	26	101	100	31	131	136	38	160	12	14	26
11	95	28	123	59	20	78	115	32	146	113	32	145	189	42	225	30	17	46
12	58	25	83	19	18	37	70	27	97	85	31	115	110	34	142	4	11	15
13	49	25	74	22	18	39	56	27	83	71	31	102	112	35	145	5	11	16
14	11	18	28	4	10	14	16	20	35	14	25	38	25	30	49	0	3	3
15	12	17	29	2	14	16	9	15	23	25	22	48	42	29	71	1	9	10
16	20	19	38	19	18	36	13	17	29	28	21	49	43	23	66	8	14	22
17	44	26	70	21	18	38	69	32	100	43	29	72	130	53	182	2	14	16
18	45	23	67	18	17	35	80	29	108	36	23	59	115	36	146	1	13	13
19	44	21	65	10	13	22	s/d	s/d	s/d	76	28	103	107	32	139	0	6	7
20	63	25	88	100	25	125	38	26	64	51	25	76	127	30	155	6	3	22
21	52	28	79	58	25	82	58	29	87	40	29	68	149	43	183	2	17	18
22	16	18	34	15	17	31	15	15	29	19	22	41	32	25	55	7	13	21
23	18	24	42	25	25	50	19	20	39	11	26	37	52	29	81	4	10	15
24	19	24	43	19	25	44	21	23	44	17	25	41	33	29	62	1	18	20
25	87	30	117	43	24	66	90	35	125	129	31	160	181	44	215	18	21	41
26	77	30	106	92	26	118	s/d	s/d	s/d	73	33	106	171	37	203	40	22	62
27	37	25	62	29	25	54	67	27	93	24	23	47	123	35	158	7	17	27
28	65	21	86	12	14	25	64	21	85	120	28	147	169	33	199	2	10	11
29	33	21	54	20	15	35	33	21	53	47	28	75	69	32	100	9	14	22
30	30	26	56	40	26	65	23	24	46	27	28	55	93	33	124	8	17	24

PARAMETROS ESTADÍSTICOS

JUNIO 2013	Promedios de 24 hs			Promedios de 8 hs									Promedios de 1 hora			
	NO (PPB)	NO2 (PPB)	NOX (PPB)	00:00 a 08:00			08:00 a 16:00			16:00 a 24:00			NO (PPB)	NO2 (PPB)	NOX (PPB)	
				NO (PPB)	NO2 (PPB)	NOX (PPB)	NO (PPB)	NO2 (PPB)	NOX (PPB)	NO (PPB)	NO2 (PPB)	NOX (PPB)				
Cantidad de Datos	30	30	30	30	30	30	27	27	27	30	30	30	704	704	704	
Mínimo	11	17	28	2	10	14	9	15	23	11	20	37	0	3	3	
Percentiles	95	90	29	117	96	27	122	87	32	120	125	33	154	130	35	160
	98	94	30	120	110	27	136	102	33	135	164	34	196	173	38	203
Máximo	95	30	123	123	28	151	115	35	146	211	34	246	320	53	361	
Media Aritmética	46	23	69	32	19	51	49	24	72	57	27	84	46	23	69	
Desvío Estándar	24	3	27	29	5	33	28	5	32	44	4	47	45	7	50	
Mediana	44	24	69	20	18	39	53	24	77	44	27	70	31	24	56	

PPB: Una parte en volumen de Óxido de Nitrógeno en mil millones de partes en volumen de Aire Ambiente

\* Datos recabados con Monitores automáticos en cumplimiento de Normas de la Environmental Protection Agency( EPA-EU)

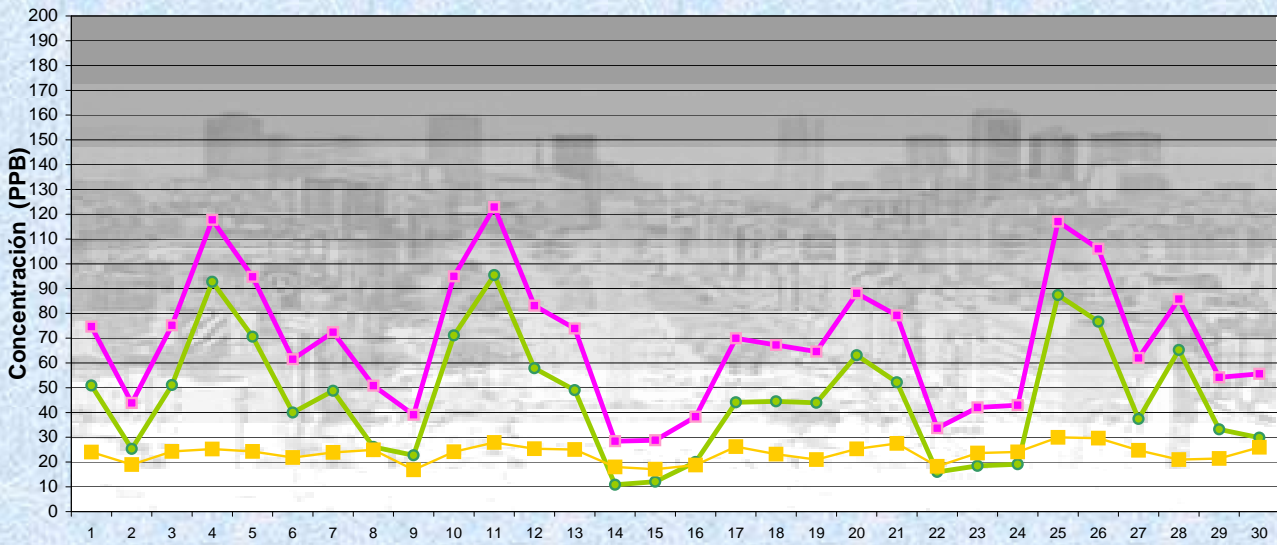
Cantidad de períodos de 1 hora que excedieron la norma de Calidad de Aire (\*1)

Promedio 1 Hora NO2 (*1)	1
	0

Las excedencias se evalúan de acuerdo a los siguientes Límites Admisibles:

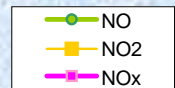
(\*1)Estándar de Calidad de Aire para NO2 en 1 hora: 0,200 PPM (200 PPB) ( Dec. 198-06 Reglamentario de Ley 1356-GCBA)

**Gobierno de la Ciudad de Buenos Aires**  
**Agencia de Protección Ambiental**  
**Dirección General de Evaluación Técnica**  
 Gerencia Operativa de Determinaciones Ambientales y Laboratorio  
[Monitoreo Atmosférico - Óxidos de Nitrógeno](#)

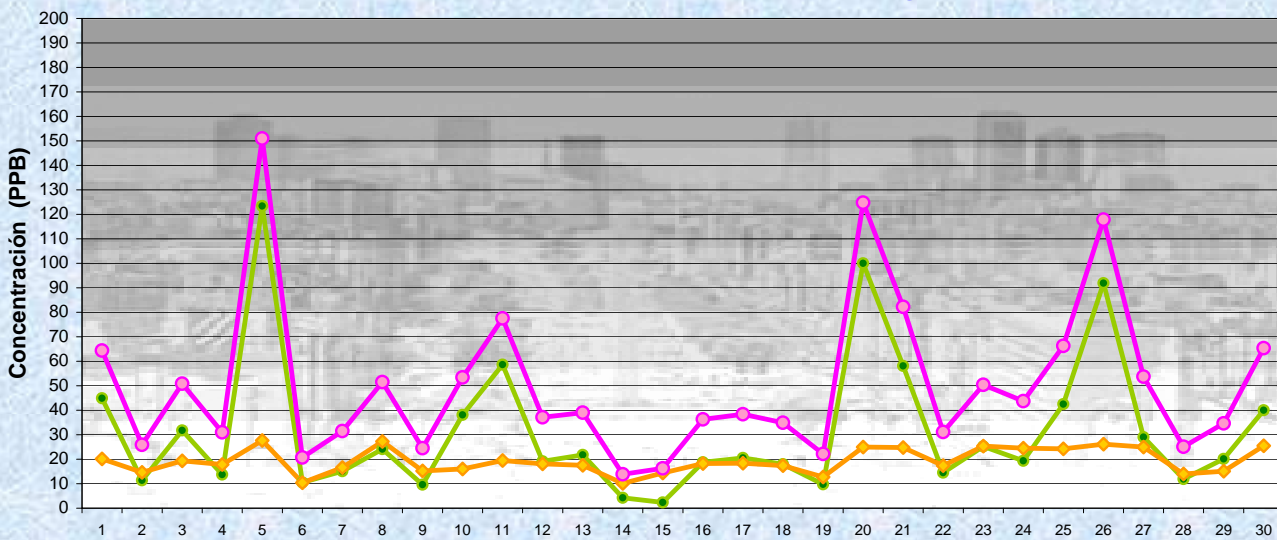


Estación Parque Centenario

**JUNIO 2013**  
 Concentración diaria

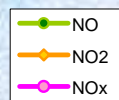


**Gobierno de la Ciudad de Buenos Aires**  
**Agencia de Protección Ambiental**  
**Dirección General de Evaluación Técnica**  
 Gerencia Operativa de Determinaciones Ambientales y Laboratorio  
[Monitoreo Atmosférico - Óxidos de Nitrógeno](#)

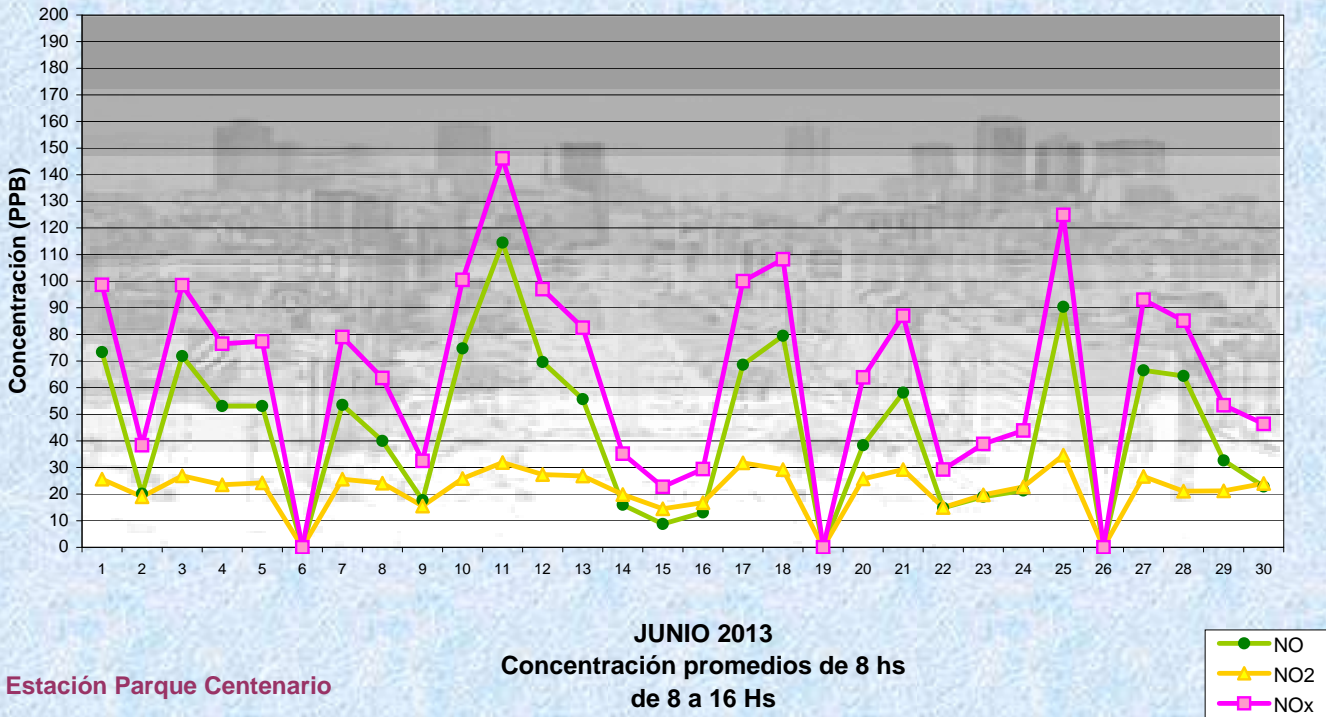


Estación Parque Centenario

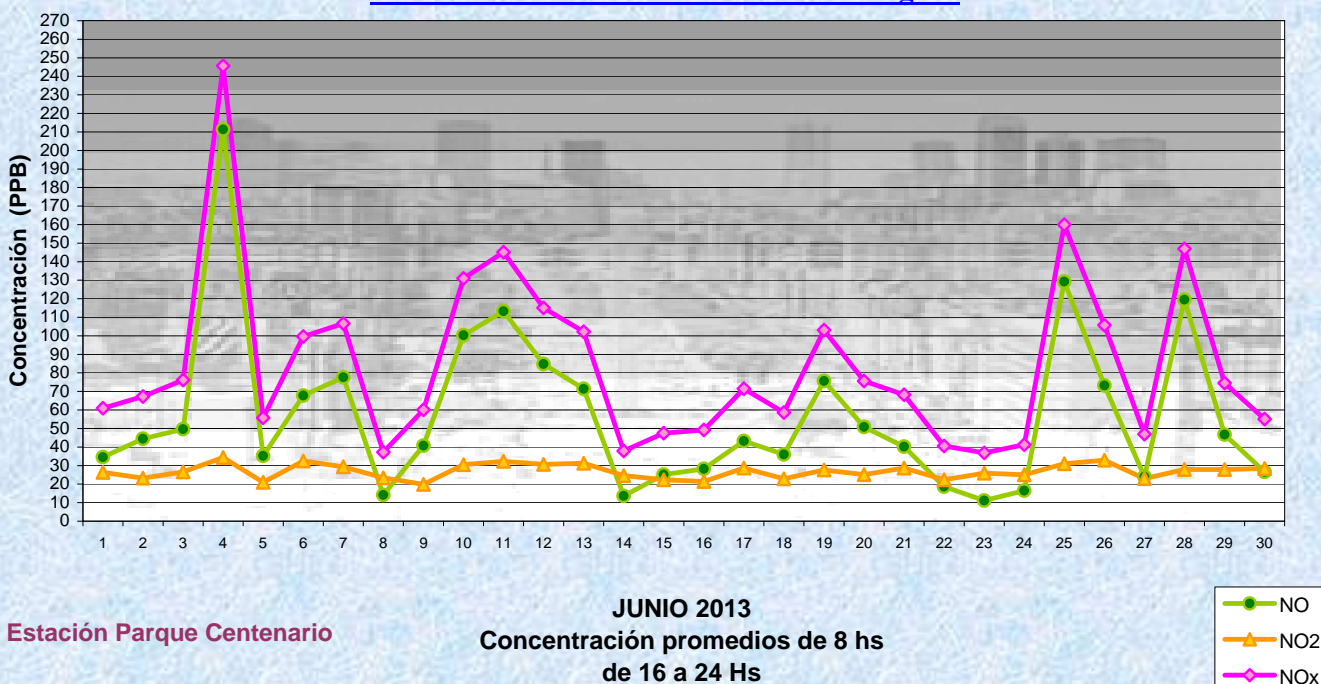
**JUNIO 2013**  
 Concentración promedios de 8 hs  
 De 0 a 8 Hs



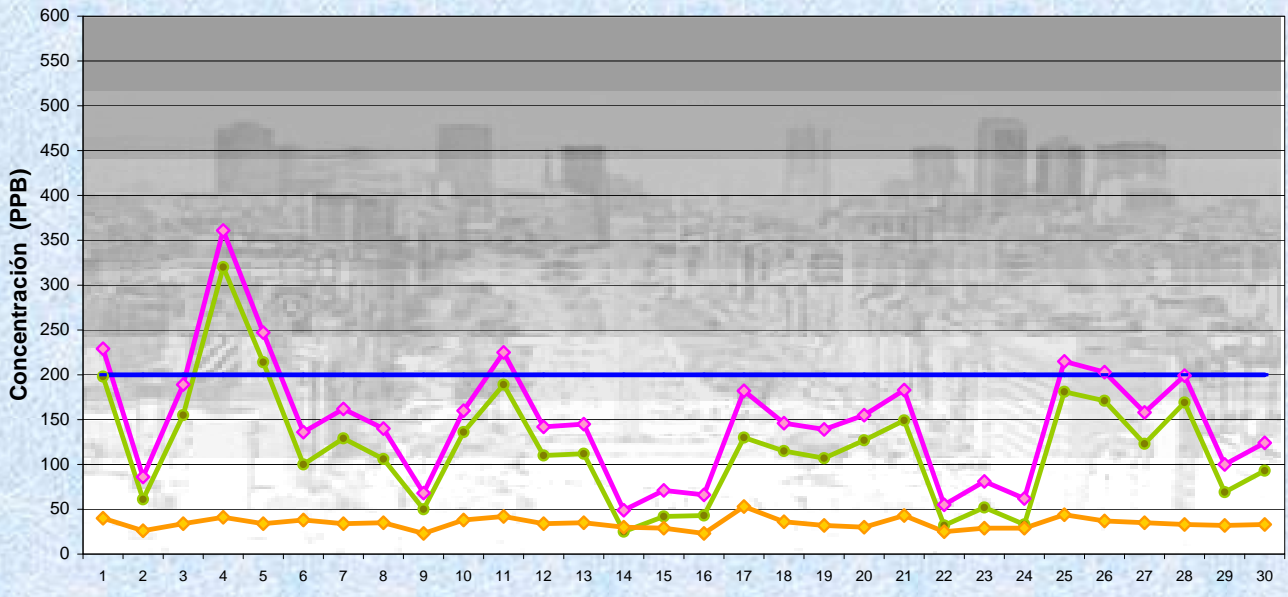
**Gobierno de la Ciudad de Buenos Aires**  
**Agencia de Protección Ambiental**  
**Dirección General de Evaluación Técnica**  
**Gerencia Operativa de Determinaciones Ambientales y Laboratorio**  
Monitoreo Atmosférico - Óxidos de Nitrógeno



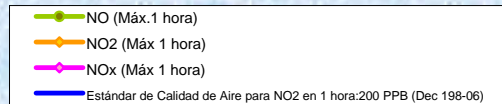
**Gobierno de la Ciudad de Buenos Aires**  
**Agencia de Protección Ambiental**  
**Dirección General de Evaluación Técnica**  
**Gerencia Operativa de Determinaciones Ambientales y Laboratorio**  
Monitoreo Atmosférico - Óxidos de Nitrógeno



**Gobierno de la Ciudad de Buenos Aires**  
**Agencia de Protección Ambiental**  
**Dirección General de Evaluación Técnica**  
**Gerencia Operativa de Determinaciones Ambientales y Laboratorio**  
**Monitoreo Atmosférico - Óxidos de Nitrógeno**



**JUNIO 2013**  
**Concentración Máxima**  
**de promedios de 1 hora**



**Estación Parque Centenario**

**GOBIERNO DE LA CIUDAD DE BUENOS AIRES**  
**MINISTERIO DE AMBIENTE Y ESPACIO PÚBLICO**  
**AGENCIA DE PROTECCIÓN AMBIENTAL**  
**DIRECCIÓN GENERAL DE EVALUACIÓN TÉCNICA**  
**Gerencia Operativa de Determinaciones Ambientales y Laboratorio**  
**Departamento Red Automática de Monitoreo Atmosférico**

**Monitoreo Atmosférico Automático - Red de Estaciones EPA (\*)**  
**ÓXIDOS DE NITRÓGENO( PPB)**  
**ESTACIÓN PARQUE CENTENARIO**  
**JUNIO 2013**

HORARIO	HORARIO											
	Mensual			Sábado			Dom y Feri			Lun a Vier		
	NO (PPB)	NO2 (PPB)	NOx (PPB)	NO (PPB)	NO2 (PPB)	NOx (PPB)	NO (PPB)	NO2 (PPB)	NOx (PPB)	NO (PPB)	NO2 (PPB)	NOx (PPB)
23:00 a 00:00	40	22	62	18	20	37	47	24	71	43	22	65
00:00 a 01:00	38	20	58	21	19	40	58	24	82	35	19	54
01:00 a 02:00	28	19	47	17	20	35	50	24	73	23	17	40
02:00 a 03:00	17	16	33	16	18	33	26	18	44	15	15	29
03:00 a 04:00	17	17	33	12	18	30	28	20	48	15	15	29
04:00 a 05:00	22	17	39	14	17	30	26	19	45	22	17	38
05:00 a 06:00	34	20	53	24	18	42	29	20	48	38	20	58
06:00 a 07:00	57	23	79	48	21	69	38	21	58	67	24	90
07:00 a 08:00	77	25	103	77	24	101	52	23	75	88	27	114
08:00 a 09:00	77	27	104	70	26	96	47	25	71	94	29	122
09:00 a 10:00	59	26	85	35	22	56	37	25	62	79	28	106
10:00 a 11:00	47	25	72	29	20	48	23	21	44	68	29	96
11:00 a 12:00	38	23	61	20	18	38	17	19	36	53	27	80
12:00 a 13:00	32	22	54	14	17	30	16	20	35	43	25	68
13:00 a 14:00	31	22	52	15	17	32	12	19	31	42	24	66
14:00 a 15:00	31	22	53	12	16	28	12	19	31	44	25	68
15:00 a 16:00	33	23	56	12	18	29	17	22	39	45	25	70
16:00 a 17:00	43	27	69	20	23	43	21	25	45	58	28	86
17:00 a 18:00	65	29	94	32	27	60	27	26	53	89	31	119
18:00 a 19:00	72	29	101	33	27	60	39	26	64	96	31	127
19:00 a 20:00	74	28	102	31	26	57	42	25	67	98	30	128
20:00 a 21:00	66	28	93	31	26	57	44	25	69	84	29	113
21:00 a 22:00	61	27	87	37	26	62	44	24	68	74	28	102
22:00 a 23:00	46	24	70	27	22	49	42	24	66	53	24	77

**Gobierno de la Ciudad de Buenos Aires**  
**Agencia de Protección Ambiental**  
**Dirección Gral. De Evaluación Técnica**  
**Gerencia Operativa de Determinaciones Ambientales y Laboratorio**  
Monitoreo Atmosférico - Óxidos de Nitrógeno Totales  
**Perfil Horario de Contaminación**

