

GOBIERNO DE LA CIUDAD DE BUENOS AIRES

MINISTERIO DE AMBIENTE Y ESPACIO PÚBLICO

AGENCIA DE PROTECCIÓN AMBIENTAL

DIRECCIÓN GENERAL DE EVALUACIÓN TÉCNICA

Gerencia Operativa de Determinaciones Ambientales y Laboratorio

Departamento Red Automática de Monitoreo Atmosférico

Monitoreo Atmosférico Automático - Red de Estaciones EPA (\*)

ÓXIDOS DE NITRÓGENO (PPB)

ESTACIÓN PARQUE CENTENARIO

FEBRERO 2013

FEBRERO 2013	Promedio 24 Hs			PROMEDIO 8 HS									Promedio 1 Hora					
	NO (PPB)	NO2 (PPB)	NOX (PPB)	0 a 8			8 a 16			16 a 24			Max			Min		
				NO (PPB)	NO2 (PPB)	NOX (PPB)	NO (PPB)	NO2 (PPB)	NOX (PPB)	NO (PPB)	NO2 (PPB)	NOX (PPB)	NO (PPB)	NO2 (PPB)	NOX (PPB)	NO (PPB)	NO2 (PPB)	NOX (PPB)
1	s/d	s/d	s/d	s/d	s/d	s/d	s/d	s/d	s/d	s/d	s/d	s/d	s/d	s/d	s/d	s/d	s/d	s/d
2	s/d	s/d	s/d	s/d	s/d	s/d	s/d	s/d	s/d	s/d	s/d	s/d	s/d	s/d	s/d	s/d	s/d	s/d
3	s/d	s/d	s/d	s/d	s/d	s/d	s/d	s/d	s/d	s/d	s/d	s/d	s/d	s/d	s/d	s/d	s/d	s/d
4	s/d	s/d	s/d	s/d	s/d	s/d	s/d	s/d	s/d	s/d	s/d	s/d	s/d	s/d	s/d	s/d	s/d	s/d
5	s/d	s/d	s/d	s/d	s/d	s/d	s/d	s/d	s/d	s/d	s/d	s/d	s/d	s/d	s/d	s/d	s/d	s/d
6	s/d	s/d	s/d	s/d	s/d	s/d	s/d	s/d	s/d	s/d	s/d	s/d	s/d	s/d	s/d	s/d	s/d	s/d
7	s/d	s/d	s/d	s/d	s/d	s/d	s/d	s/d	s/d	s/d	s/d	s/d	s/d	s/d	s/d	s/d	s/d	s/d
8	s/d	s/d	s/d	s/d	s/d	s/d	s/d	s/d	s/d	s/d	s/d	s/d	s/d	s/d	s/d	s/d	s/d	s/d
9	s/d	s/d	s/d	s/d	s/d	s/d	s/d	s/d	s/d	s/d	s/d	s/d	s/d	s/d	s/d	s/d	s/d	s/d
10	s/d	s/d	s/d	s/d	s/d	s/d	s/d	s/d	s/d	s/d	s/d	s/d	s/d	s/d	s/d	s/d	s/d	s/d
11	s/d	s/d	s/d	s/d	s/d	s/d	s/d	s/d	s/d	s/d	s/d	s/d	s/d	s/d	s/d	s/d	s/d	s/d
12	s/d	s/d	s/d	s/d	s/d	s/d	s/d	s/d	s/d	s/d	s/d	s/d	s/d	s/d	s/d	s/d	s/d	s/d
13	s/d	s/d	s/d	s/d	s/d	s/d	s/d	s/d	s/d	s/d	s/d	s/d	s/d	s/d	s/d	s/d	s/d	s/d
14	s/d	s/d	s/d	s/d	s/d	s/d	s/d	s/d	s/d	s/d	s/d	s/d	s/d	s/d	s/d	s/d	s/d	s/d
15	s/d	s/d	s/d	s/d	s/d	s/d	s/d	s/d	s/d	s/d	s/d	s/d	s/d	s/d	s/d	s/d	s/d	s/d
16	s/d	s/d	s/d	s/d	s/d	s/d	s/d	s/d	s/d	s/d	s/d	s/d	s/d	s/d	s/d	s/d	s/d	s/d
17	s/d	s/d	s/d	s/d	s/d	s/d	s/d	s/d	s/d	s/d	s/d	s/d	s/d	s/d	s/d	s/d	s/d	s/d
18	s/d	s/d	s/d	s/d	s/d	s/d	s/d	s/d	s/d	25	22	47	33	24	55	15	19	34
19	37	21	58	16	17	33	58	24	81	37	24	60	68	26	92	11	15	26
20	23	18	41	18	18	36	30	19	50	21	16	38	54	24	77	8	13	24
21	30	18	47	17	13	30	49	19	68	23	21	44	70	24	88	11	10	20
22	22	18	40	13	15	28	25	17	42	29	21	50	34	25	60	10	13	24
23	18	14	32	14	12	26	19	14	33	21	17	38	26	20	46	11	11	22
24	26	18	44	33	17	50	18	16	34	27	22	49	44	25	62	9	13	30
25	37	19	56	24	16	39	46	19	64	42	24	66	56	27	81	16	13	28
26	50	22	72	30	17	46	52	21	72	69	30	99	106	33	139	14	14	27
27	58	36	94	90	29	119	75	34	110	8	44	53	194	62	226	2	25	40
28	19	24	44	10	20	30	28	25	53	22	28	50	35	34	61	6	18	24

PARÁMETROS ESTADÍSTICOS

FEBRERO 2013	Promedios de 24 hs			Promedios de 8 hs									Promedios de 1 hora								
	NO (PPB)	NO2 (PPB)	NOX (PPB)	00:00 a 08:00			08:00 a 16:00			16:00 a 24:00			NO (PPB)	NO2 (PPB)	NOX (PPB)						
				NO (PPB)	NO2 (PPB)	NOX (PPB)	NO (PPB)	NO2 (PPB)	NOX (PPB)	NO (PPB)	NO2 (PPB)	NOX (PPB)									
Cantidad de Datos	10	10	10	10	10	10	10	10	10	10	10	10	10	10	10	10	10	10	249	249	249
Mínimo	18	14	32	10	12	26	18	14	33	8	16	38	2	10	20						
Percentiles	95	54	31	84	64	25	88	67	30	97	55	37	82	73	34	102					
	98	56	34	90	79	28	107	72	33	105	63	41	92	110	37	145					
Máximo	58	36	94	90	29	119	75	34	110	69	44	99	194	62	226						
Media Aritmética	32	21	53	26	17	44	40	21	61	29	24	54	32	21	53						
Desvío Estándar	13	6	18	23	5	28	19	6	24	16	8	17	26	7	29						
Mediana	28	19	46	18	17	34	38	19	59	25	22	50	25	20	47						

PPB: Una parte en volumen de Óxido de Nitrógeno en mil millones de partes en volumen de Aire Ambiente

\* Datos recabados con Monitores automáticos en cumplimiento de Normas de la Environmental Protection Agency( EPA-EU)

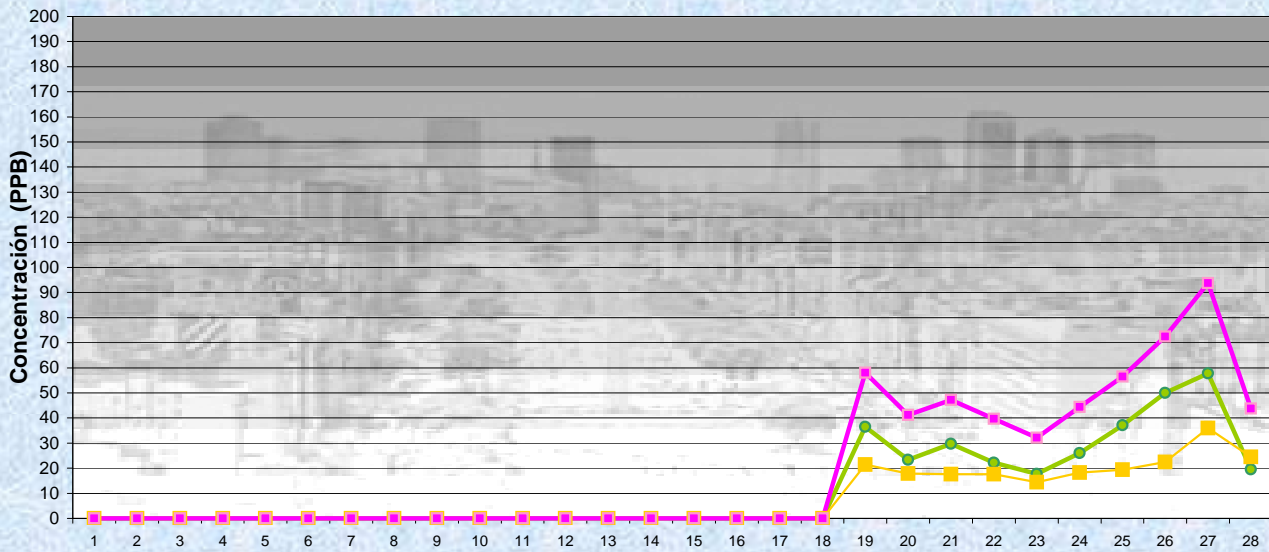
Cantidad de períodos de 1 hora que excedieron la norma de Calidad de Aire (\*1)

Promedio	1
Hora NO2 (*1)	
	0

Las excedencias se evalúan de acuerdo a los siguientes Límites Admisibles:

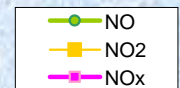
(\*1)Estándar de Calidad de Aire para NO2 en 1 hora: 0,200 PPM (200 PPB) ( Dec. 198-06 Reglamentario de Ley 1356-GCBA)

**Gobierno de la Ciudad de Buenos Aires**  
**Agencia de Protección Ambiental**  
**Dirección General Evaluación Técnica**  
**Gerencia Operativa de Determinaciones Ambientales y Laboratorio**  
Monitoreo Atmosférico - Óxidos de Nitrógeno

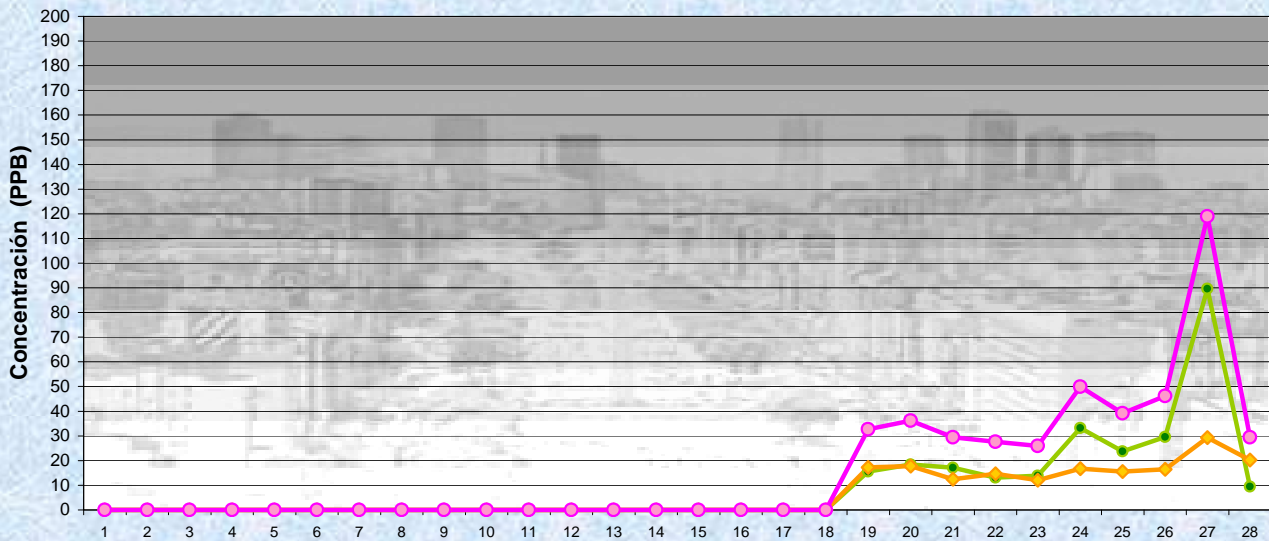


Estación Parque Centenario

**FEBRERO 2013**  
**Concentración diaria**

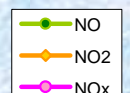


**Gobierno de la Ciudad de Buenos Aires**  
**Agencia de Protección Ambiental**  
**Dirección General Evaluación Técnica**  
**Gerencia Operativa de Determinaciones Ambientales y Laboratorio**  
Monitoreo Atmosférico - Óxidos de Nitrógeno

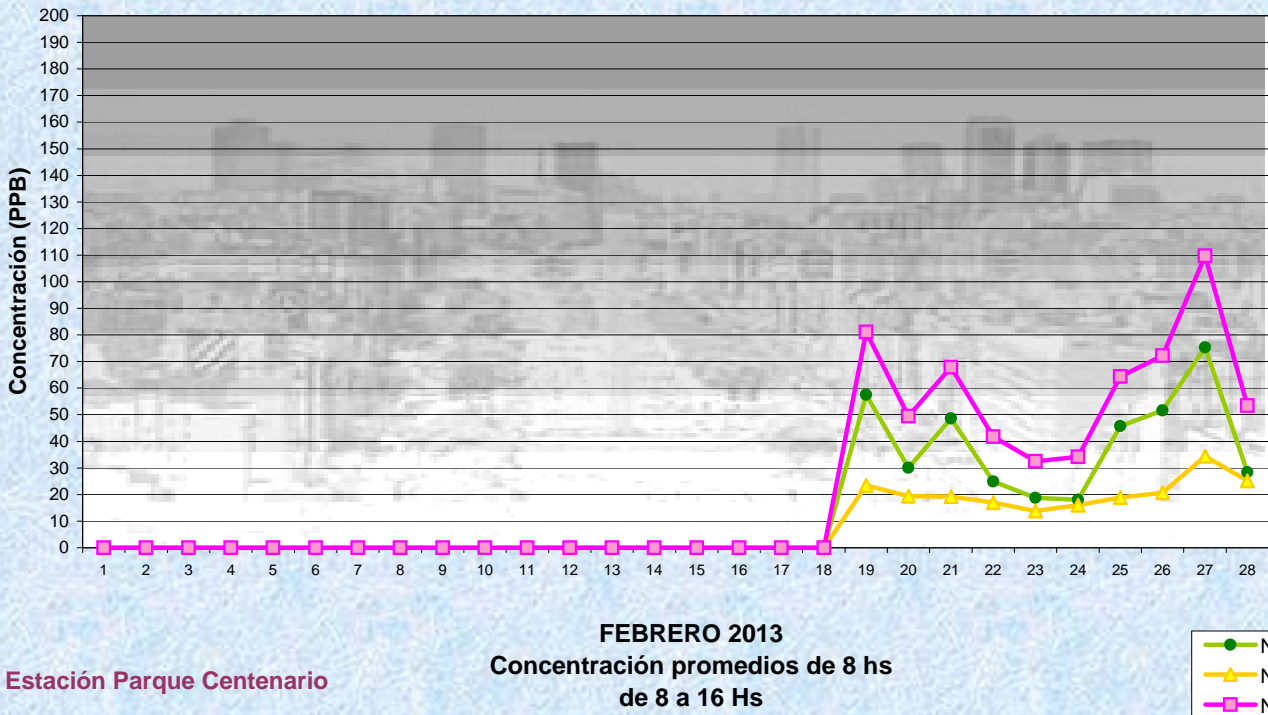


Estación Parque Centenario

**FEBRERO 2013**  
**Concentración promedios de 8 hs**  
**De 0 a 8 Hs**

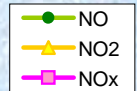


**Gobierno de la Ciudad de Buenos Aires**  
**Agencia de Protección Ambiental**  
**Dirección General Evaluación Técnica**  
 Gerencia Operativa de Determinaciones Ambientales y Laboratorio  
Monitoreo Atmosférico - Óxidos de Nitrógeno

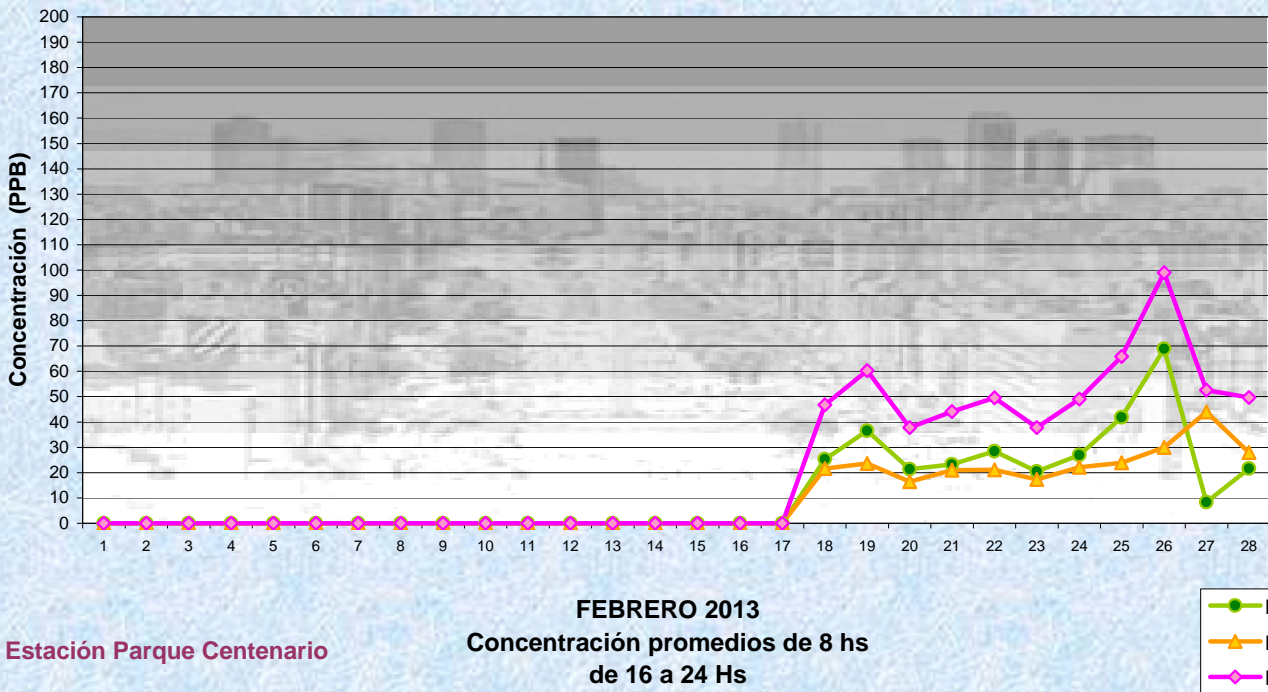


Estación Parque Centenario

**FEBRERO 2013**  
 Concentración promedios de 8 hs  
 de 8 a 16 Hs

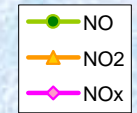


**Gobierno de la Ciudad de Buenos Aires**  
**Agencia de Protección Ambiental**  
**Dirección General Evaluación Técnica**  
 Gerencia Operativa de Determinaciones Ambientales y Laboratorio  
Monitoreo Atmosférico - Óxidos de Nitrógeno

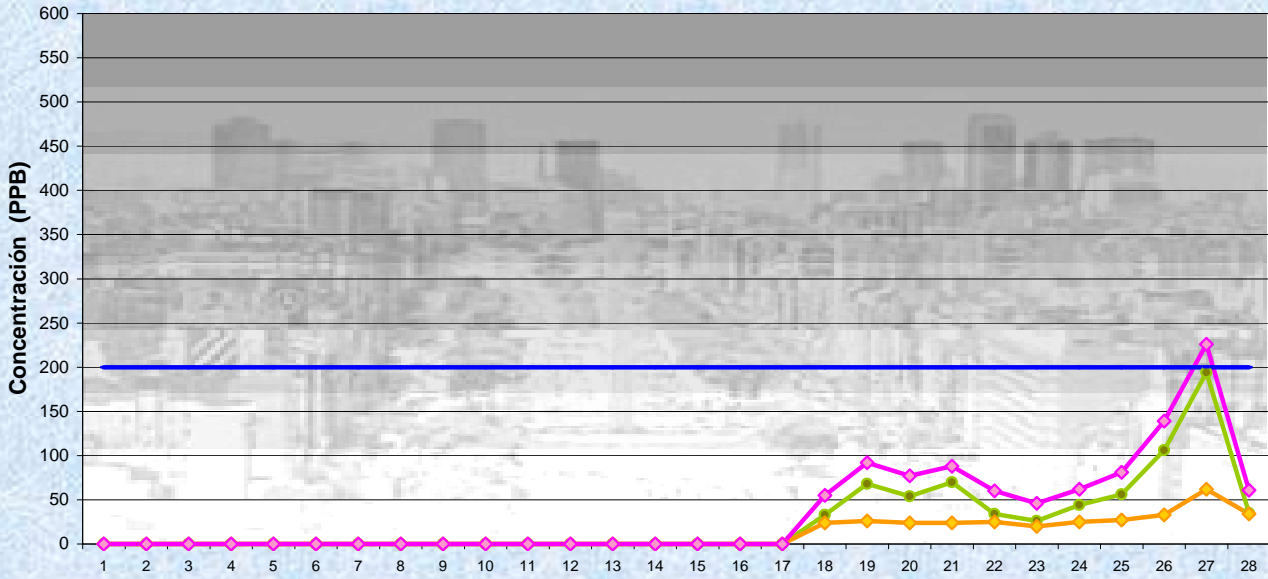


Estación Parque Centenario

**FEBRERO 2013**  
 Concentración promedios de 8 hs  
 de 16 a 24 Hs

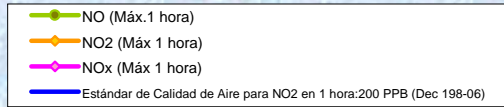


Gobierno de la Ciudad de Buenos Aires  
Agencia de Protección Ambiental  
Dirección General Evaluación Técnica  
Gerencia Operativa de Determinaciones Ambientales y Laboratorio  
Monitoreo Atmosférico - Óxidos de Nitrógeno



Estación Parque Centenario

FEBRERO 2013  
Concentración Máxima  
de promedios de 1 hora



**GOBIERNO DE LA CIUDAD DE BUENOS AIRES**  
**MINISTERIO DE AMBIENTE Y ESPACIO PÚBLICO**  
**AGENCIA DE PROTECCIÓN AMBIENTAL**  
**DIRECCIÓN GENERAL DE EVALUACIÓN TÉCNICA**  
**Gerencia Operativa de Determinaciones Ambientales y Laboratorio**  
**Departamento Red Automática de Monitoreo Atmosférico**

**Monitoreo Atmosférico Automático - Red de Estaciones EPA (\*)**

**ÓXIDOS DE NITRÓGENO( PPB)**

**ESTACIÓN PARQUE CENTENARIO**

**FEBRERO 2013**

HORARIO												
HORARIO	Mensual			Sábado			Dom y Feri			Lun a Vier		
	NO (PPB)	NO2 (PPB)	NOx (PPB)	NO (PPB)	NO2 (PPB)	NOx (PPB)	NO (PPB)	NO2 (PPB)	NOx (PPB)	NO (PPB)	NO2 (PPB)	NOx (PPB)
23:00 a 00:00	27	19	46	19	15	33	17	17	33	31	20	51
00:00 a 01:00	26	17	44	17	13	30	20	18	38	29	18	47
01:00 a 02:00	21	17	38	14	12	26	20	17	36	23	17	40
02:00 a 03:00	19	16	35	12	11	24	21	17	39	19	17	36
03:00 a 04:00	18	16	34	11	11	22	24	17	41	17	17	33
04:00 a 05:00	21	17	38	11	11	22	31	19	50	20	17	37
05:00 a 06:00	30	17	48	12	12	24	38	18	56	31	18	49
06:00 a 07:00	49	19	68	15	12	27	37	17	54	57	20	78
07:00 a 08:00	61	20	81	17	12	29	41	18	58	73	22	94
08:00 a 09:00	57	21	78	19	13	32	38	19	56	68	22	90
09:00 a 10:00	49	21	70	20	13	33	31	19	49	59	22	81
10:00 a 11:00	41	21	62	21	14	35	25	17	42	48	23	71
11:00 a 12:00	32	21	52	20	15	35	20	17	37	37	22	59
12:00 a 13:00	27	21	48	20	15	35	16	18	34	33	23	55
13:00 a 14:00	27	22	49	17	15	31	13	18	31	32	24	55
14:00 a 15:00	26	21	47	16	14	30	11	18	29	31	23	54
15:00 a 16:00	25	21	47	17	14	32	12	18	30	30	23	53
16:00 a 17:00	29	23	53	17	16	33	16	19	34	34	26	60
17:00 a 18:00	27	24	51	17	17	34	20	19	39	30	27	57
18:00 a 19:00	30	27	57	19	20	38	26	20	45	33	29	62
19:00 a 20:00	30	27	58	24	20	44	32	22	54	31	30	61
20:00 a 21:00	33	28	61	26	20	46	32	21	53	34	30	64
21:00 a 22:00	32	24	56	24	17	41	30	20	50	33	26	60
22:00 a 23:00	28	21	48	20	15	34	27	18	44	30	22	51

**Gobierno de la Ciudad de Buenos Aires**  
**Agencia de Protección Ambiental**  
**Dirección General Evaluación Técnica**  
**Gerencia Operativa de Determinaciones Ambientales y Laboratorio**  
Monitoreo Atmosférico - Óxidos de Nitrógeno Totales  
**Perfil Horario de Contaminación**

