

GOBIERNO DE LA CIUDAD DE BUENOS AIRES
MINISTERIO DE AMBIENTE Y ESPACIO PÚBLICO
AGENCIA DE PROTECCIÓN AMBIENTAL
DIRECCIÓN GENERAL DE EVALUACIÓN TÉCNICA
Gerencia Operativa de Determinaciones Ambientales y Laboratorio
Departamento Red Automática de Monitoreo Atmosférico

Monitoreo Atmosférico Automático- Red de Estaciones EPA (*)
MATERIAL PARTICULADO MENOR A 10 MICRONES (PM10) -µg/m3
ESTACION PARQUE CENTENARIO
JULIO 2012

JULIO 2012	Promedio 24 Hs	PROMEDIO 8 HS			Promedio 1 Hora	
		0 a 8	8 a 16	16 a 24	Max	Min
1	53	31	53	75	156	5
2	24	13	30	31	45	5
3	40	19	59	43	69	16
4	30	15	44	31	78	8
5	36	31	39	38	51	23
6	50	37	65	51	95	16
7	42	54	44	30	65	19
8	16	16	16	17	30	6
9	17	11	16	23	35	<4
10	41	36	62	30	99	15
11	43	33	s/d	47	73	26
12	s/d	32	29	s/d	63	22
13	s/d	s/d	s/d	s/d	103	75
14	s/d	s/d	s/d	s/d	s/d	s/d
15	s/d	s/d	s/d	s/d	s/d	s/d
16	s/d	s/d	s/d	40	67	28
17	63	35	73	80	119	30
18	74	51	92	78	165	34
19	69	83	66	59	105	43
20	101	52	141	112	188	40
21	54	47	69	45	82	35
22	26	27	24	26	37	12
23	43	23	41	64	89	12
24	73	107	68	44	144	32
25	82	46	125	75	221	28
26	s/d	s/d	s/d	s/d	s/d	s/d
27	s/d	s/d	s/d	s/d	s/d	s/d
28	s/d	s/d	s/d	s/d	s/d	s/d
29	s/d	s/d	s/d	s/d	s/d	s/d
30	s/d	s/d	s/d	s/d	s/d	s/d
31	s/d	s/d	s/d	s/d	s/d	s/d
PARAMETROS ESTADÍSTICOS						
JULIO 2012	Promedio 24 Hs	PROMEDIO 8 HS			Promedios 1 Hora	
Cantidad de Datos	20	0 a 8	8 a 16	16 a 24	21	504
Minimo	16	11	16	17	17	<4
Percentiles	95	83	83	126	80	116
	98	94	97	135	99	142
Máximo	101	107	141	112	112	221
Media Aritmetica	49	38	58	49	49	49
Desvio Estándar	23	23	33	24	24	32
Mediana	43	33	56	44	44	42

DND: Dato no disponible

SD: Sin Dato

* Datos recabados con Monitores automáticos en cumplimiento de Normas de la Environmental Protection Agency(EPA-EU)

Cantidad de periodos móviles de 24 hs que excedieron la norma de Calidad de Aire (*1)

Promedio 24 Horas

0

(*1) Las excedencias se evalúan de acuerdo a los siguientes límites Admisibles:

Promedios 24 hs: 150 ug/m3 (LEY 1356-GCBA)/(National Ambient Air Quality Standards (NAAQS)-EPA)

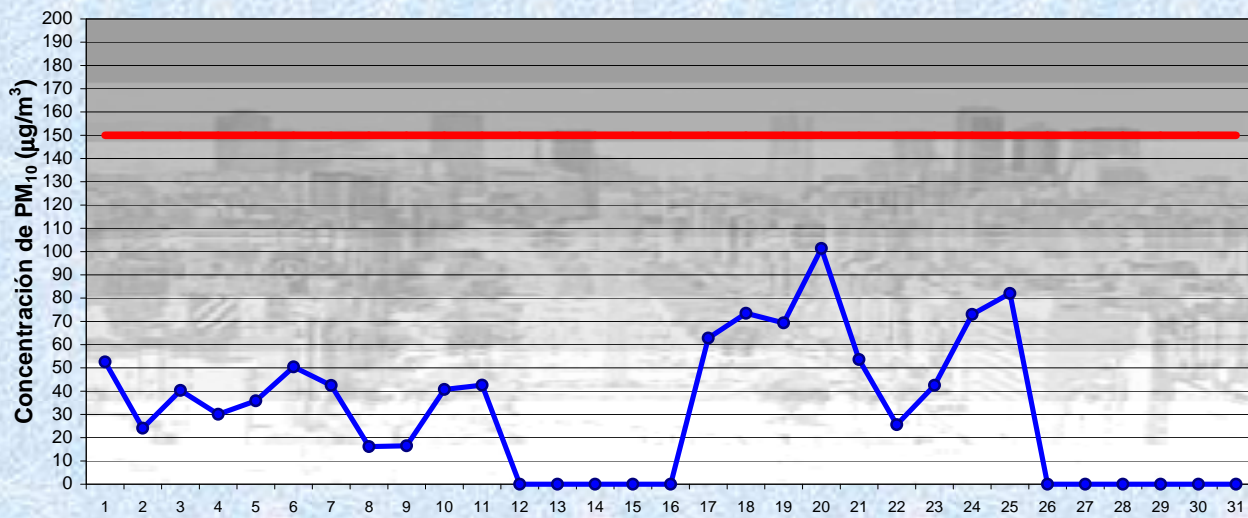
Gobierno de la Ciudad de Buenos Aires

Agencia de Protección Ambiental

Dirección General de Evaluación Técnica

Gerencia Operativa Determinaciones Ambientales y Laboratorio

Monitoreo Atmosférico - Material Particulado (PM₁₀)



Estación Pque Centenario

JULIO 2012
Concentración diaria de PM₁₀

● Promedio 24 Hs
— Valor límite admisible: 150 ug/m3 en 24 Hs
(Ley 1356-GCBA/ NAAQS-EPA)

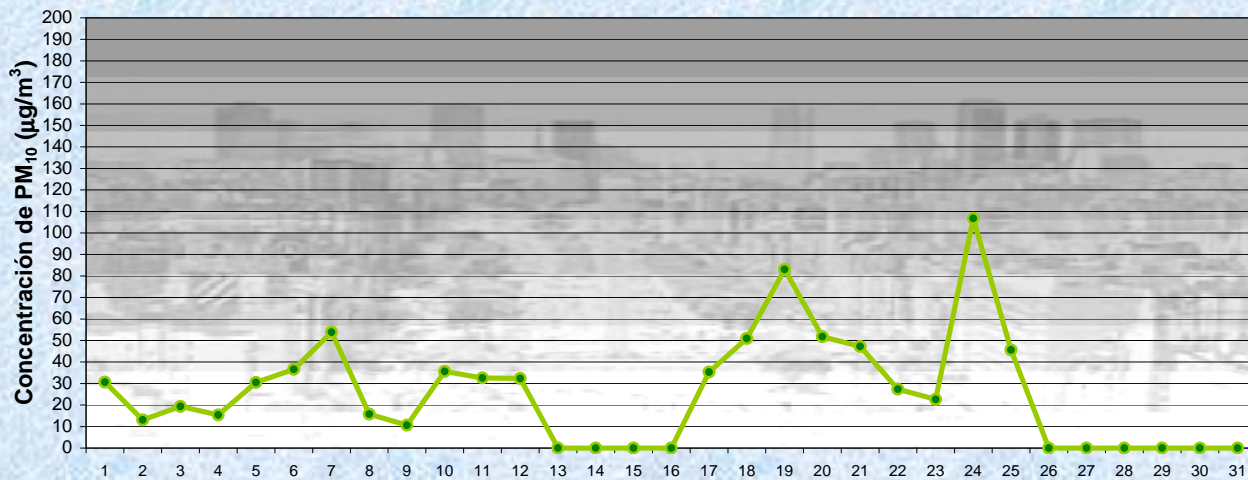
Gobierno de la Ciudad de Buenos Aires

Agencia de Protección Ambiental

Dirección General de Evaluación Técnica

Gerencia Operativa Determinaciones Ambientales y Laboratorio

Monitoreo Atmosférico - Material Particulado (PM₁₀)

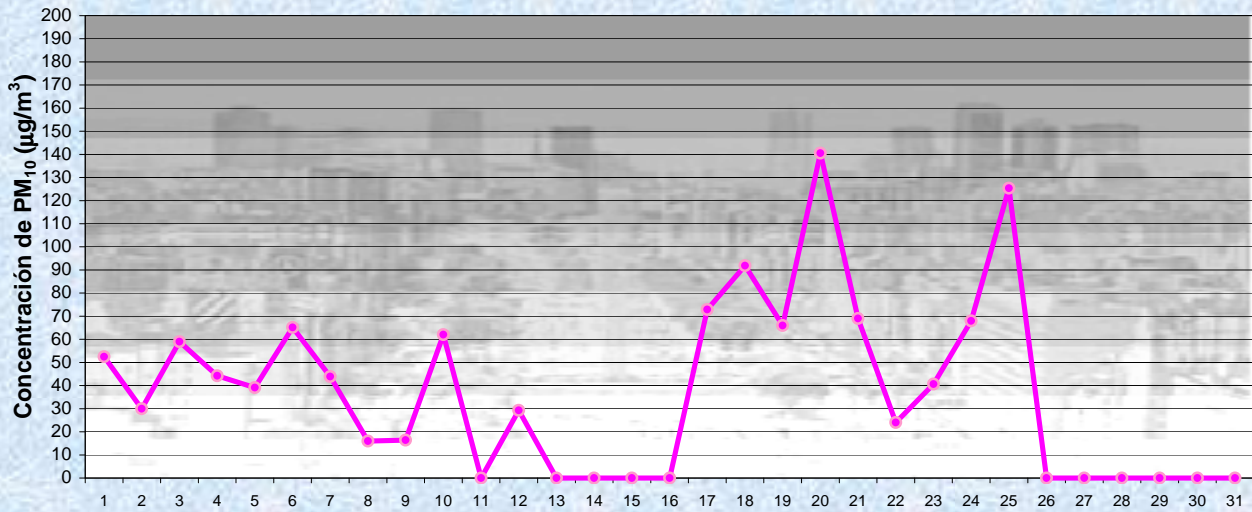


Estación Pque Centenario

JULIO 2012
Concentración de PM₁₀ -Promedio de 8 Hs

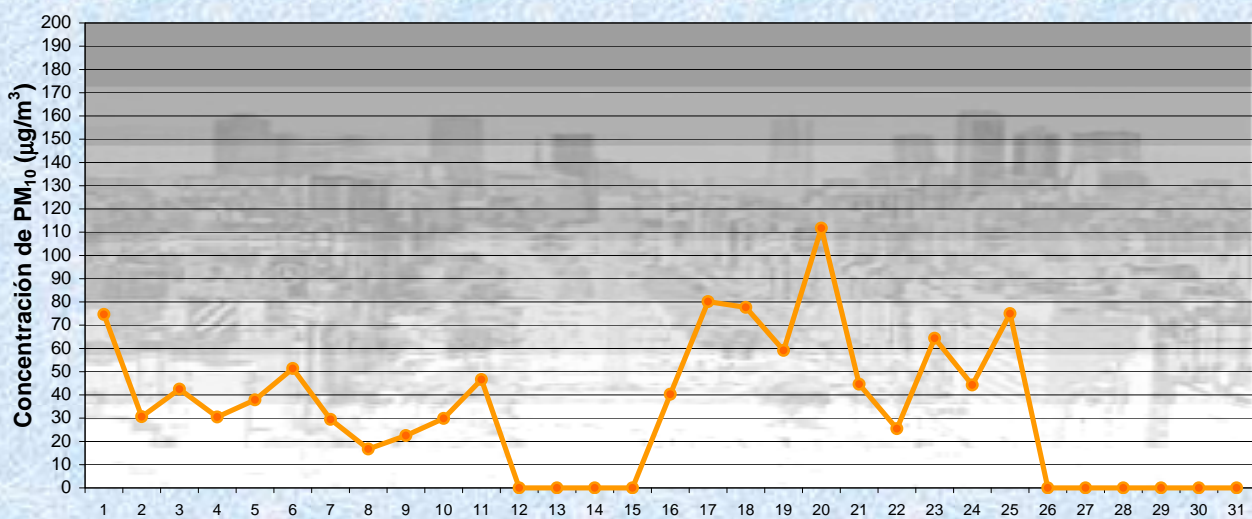
● PM10 de 0 a 8 hs

Gobierno de la Ciudad de Buenos Aires
Agencia de Protección Ambiental
Dirección General de Evaluación Técnica
Gerencia Operativa Determinaciones Ambientales y Laboratorio
Monitoreo Atmosférico - Material Particulado (PM₁₀)



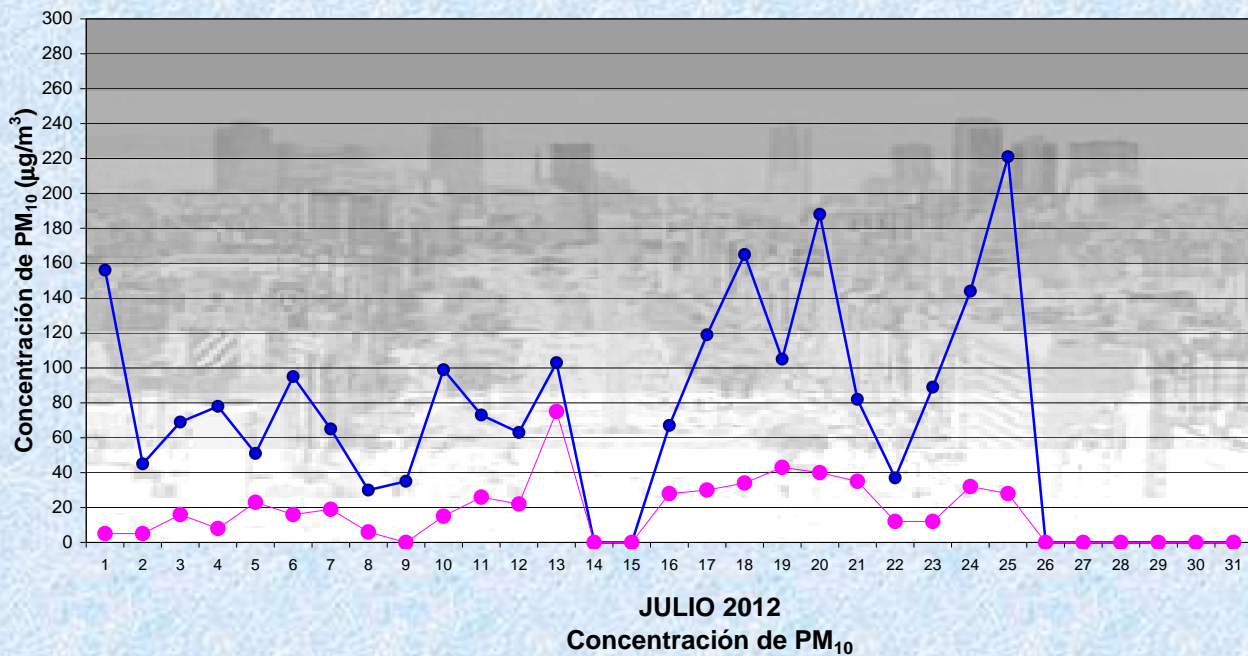
Estación Pque Centenario **JULIO 2012**
Concentración de PM₁₀ -Promedio de 8 Hs PM10 de 8 a 16 hs

Gobierno de la Ciudad de Buenos Aires
Agencia de Protección Ambiental
Dirección General de Evaluación Técnica
Gerencia Operativa Determinaciones Ambientales y Laboratorio
Monitoreo Atmosférico - Material Particulado (PM₁₀)



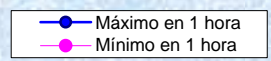
Estación Pque Centenario **JULIO 2012**
Concentración de PM₁₀ -Promedio de 8 Hs PM10 de 16 a 24 hs

Gobierno de la Ciudad de Buenos Aires
Agencia de Protección Ambiental
Dirección General de Evaluación Técnica
Gerencia Operativa Determinaciones Ambientales y Laboratorio
Monitoreo Atmosférico - Material Particulado (PM₁₀)



Estación Pque Centenario

Máximos y mínimos en intervalos de 1 hora



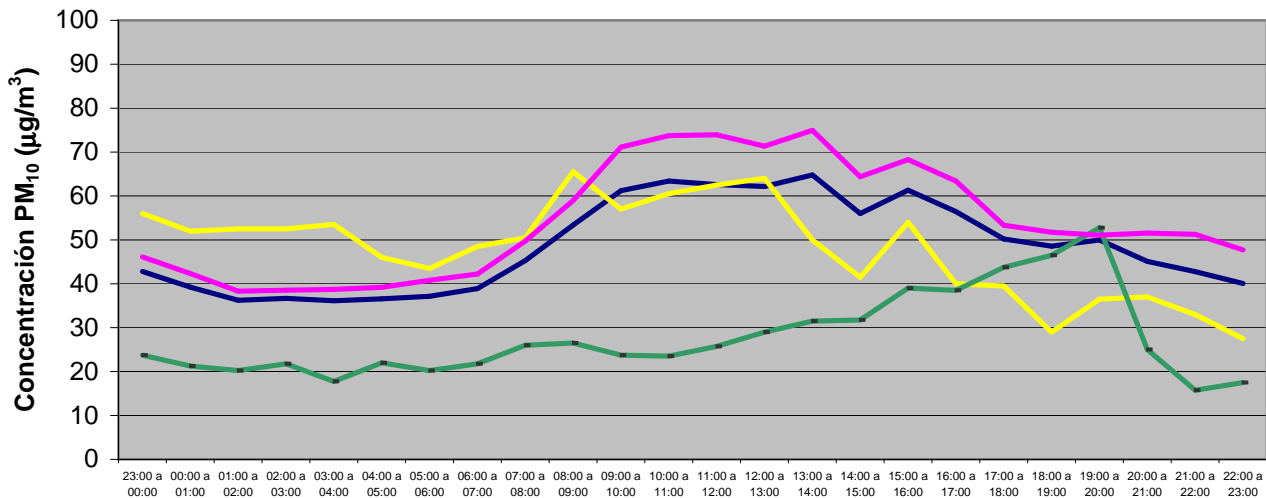
GOBIERNO DE LA CIUDAD DE BUENOS AIRES
MINISTERIO DE AMBIENTE Y ESPACIO PÚBLICO
AGENCIA DE PROTECCIÓN AMBIENTAL
DIRECCIÓN GENERAL DE EVALUACIÓN TÉCNICA
 Gerencia Operativa de Determinaciones Ambientales y Laboratorio
 Departamento Red Automática de Monitoreo Atmosférico

Monitoreo Atmosférico Automático- Red de Estaciones EPA (*)
MATERIAL PARTICULADO MENOR A 10 MICRONES (PM10) -µg/m3
ESTACION PARQUE CENTENARIO
JULIO 2012

PROMEDIOS HORARIOS									
HORARIO	Mensual	Lunes	Martes	Miércoles	Jueves	Viernes	Sábado	Dom y Feri	Lun a Vier
23:00 a 00:00	43	29	50	38	62	49	56	24	46
00:00 a 01:00	39	28	54	37	43	45	52	21	42
01:00 a 02:00	36	23	47	34	43	39	53	20	38
02:00 a 03:00	37	9	53	34	45	39	53	22	39
03:00 a 04:00	36	12	58	32	44	33	54	18	39
04:00 a 05:00	37	11	49	36	51	37	46	22	39
05:00 a 06:00	37	19	41	39	50	52	44	20	41
06:00 a 07:00	39	14	43	40	51	61	49	22	42
07:00 a 08:00	45	22	50	49	50	79	51	26	50
08:00 a 09:00	53	22	66	62	49	92	66	27	59
09:00 a 10:00	61	36	61	92	38	114	57	24	71
10:00 a 11:00	63	37	63	90	38	127	61	24	74
11:00 a 12:00	63	34	71	104	44	119	63	26	74
12:00 a 13:00	62	51	61	94	46	97	64	29	71
13:00 a 14:00	65	50	85	108	44	85	50	32	75
14:00 a 15:00	56	51	70	66	58	77	42	32	64
15:00 a 16:00	61	49	68	61	68	116	54	39	68
16:00 a 17:00	56	54	54	65	55	102	40	39	63
17:00 a 18:00	50	52	43	53	46	86	40	44	53
18:00 a 19:00	49	52	45	47	53	74	29	47	52
19:00 a 20:00	50	42	52	55	47	60	37	53	51
20:00 a 21:00	45	34	52	58	42	73	37	25	52
21:00 a 22:00	43	37	44	61	41	80	33	16	51
22:00 a 23:00	40	42	36	61	39	63	28	18	48

Gobierno de la Ciudad de Buenos Aires
Agencia de Protección Ambiental
Dirección General de Evaluación Técnica
 Gerencia Operativa Determinaciones Ambientales y Laboratorio
Monitoreo Atmosférico - Material Particulado (PM₁₀)

Perfil Horario de Contaminación



JULIO 2012
Estación Pque Centenario

