

GOBIERNO DE LA CIUDAD DE BUENOS AIRES
MINISTERIO DE AMBIENTE Y ESPACIO PÚBLICO
AGENCIA DE PROTECCIÓN AMBIENTAL
DIRECCIÓN GENERAL DE EVALUACIÓN TÉCNICA
Gerencia Operativa de Determinaciones Ambientales y Laboratorio
Departamento Red Automática de Monitoreo Atmosférico

Monitoreo Atmosférico Automático- Red de Estaciones EPA (*)
MATERIAL PARTICULADO MENOR A 10 MICRONES (PM10) -µg/m3
ESTACIÓN PARQUE CENTENARIO
DICIEMBRE 2013

DICIEMBRE 2013	Promedio 24 Hs	PROMEDIO 8 HS			Promedio 1 Hora	
		0 a 8	8 a 16	16 a 24	Max	Min
1	24	22	20	31	43	<4
2	37	27	45	38	76	5
3	48	34	51	57	66	23
4	65	52	63	80	91	42
5	36	34	43	31	66	20
6	39	36	39	41	55	28
7	34	27	37	38	48	17
8	37	25	27	60	143	12
9	21	12	19	33	39	5
10	32	29	34	33	46	18
11	26	22	24	32	46	9
12	25	20	22	34	41	11
13	25	19	22	34	44	9
14	39	39	34	43	67	6
15	32	24	37	35	83	8
16	31	35	23	36	64	11
17	27	23	27	30	40	7
18	44	36	50	45	66	27
19	27	22	21	38	47	<4
20	18	11	16	28	41	5
21	20	14	16	29	41	4
22	18	13	12	28	53	4
23	19	14	18	25	34	<4
24	18	17	15	22	35	5
25	25	20	13	43	94	7
26	45	22	57	56	135	10
27	47	43	29	69	133	11
28	35	49	16	40	128	<4
29	52	54	55	46	89	22
30	51	49	38	67	133	24
31	34	42	24	35	96	14

PARAMETROS ESTADISTICOS

DICIEMBRE 2013	Promedio 24 Hs	PROMEDIO 8 HS			Promedios 1 Hora
		0 a 8	8 a 16	16 a 24	
Cantidad de Datos	31	31	31	31	744
Mínimo	18	11	12	22	<4
Percentiles	95	51	51	56	67
	98	57	53	59	83
Máximo	65	54	63	80	143
Media Aritmética	33	29	31	40	33
Desvío Estándar	12	12	14	14	19
Mediana	32	25	27	36	30

DND: Dato no disponible

SD: Sin Dato

* Datos recabados con Monitores automáticos en cumplimiento de Normas de la Environmental Protection Agency(EPA-EU)

Cantidad de períodos móviles de 24 hs que excedieron la norma de Calidad de Aire (*1)

Promedio 24 Horas
0

(*1) Las excedencias se evalúan de acuerdo a los siguientes Límites Admisibles:

Promedios 24 hs: 150 µg/m3 (LEY 1356-GCBA)/(National Ambient Air Quality Standards (NAAQS)-EPA)

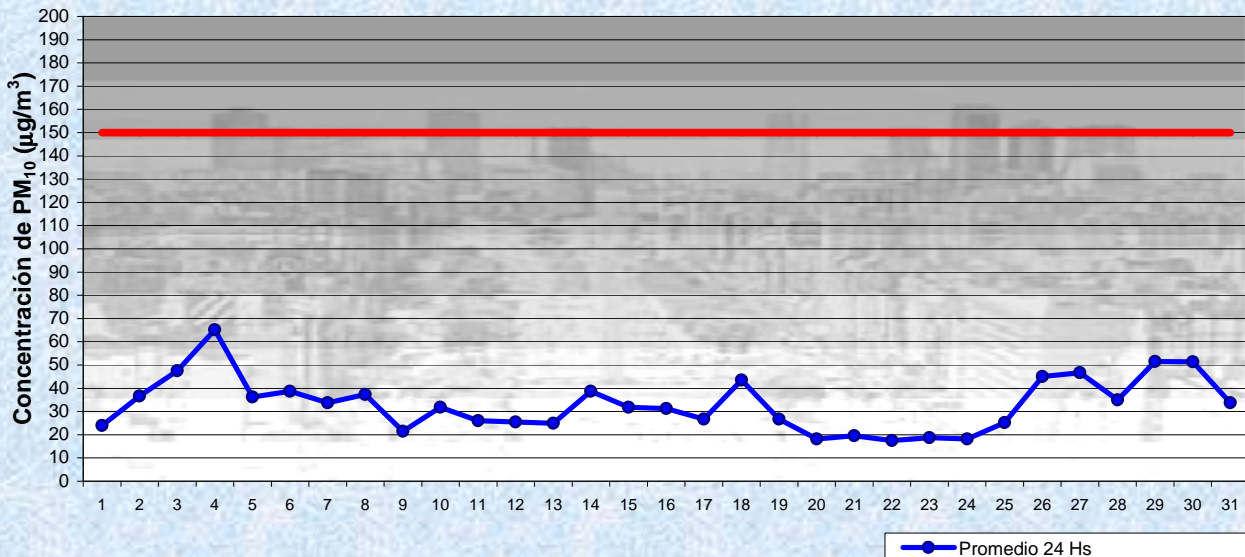
Gobierno de la Ciudad de Buenos Aires

Agencia de Protección Ambiental

Dirección General de Evaluación Técnica

Gerencia Operativa Determinaciones Ambientales y Laboratorio

Monitoreo Atmosférico - Material Particulado (PM₁₀)



Estación Pque Centenario

DICIEMBRE 2013
Concentración diaria de PM₁₀

● Promedio 24 Hs
— Valor límite admisible: 150 ug/m3 en 24 Hs (Ley 1356-GCBA/ NAAQS-EPA)

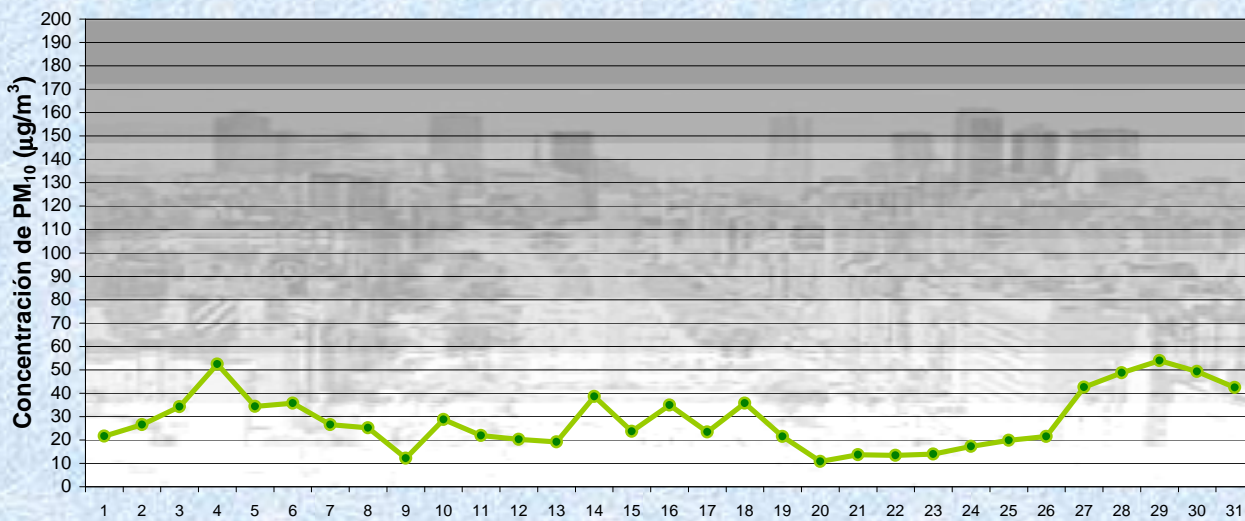
Gobierno de la Ciudad de Buenos Aires

Agencia de Protección Ambiental

Dirección General de Evaluación Técnica

Gerencia Operativa Determinaciones Ambientales y Laboratorio

Monitoreo Atmosférico - Material Particulado (PM₁₀)

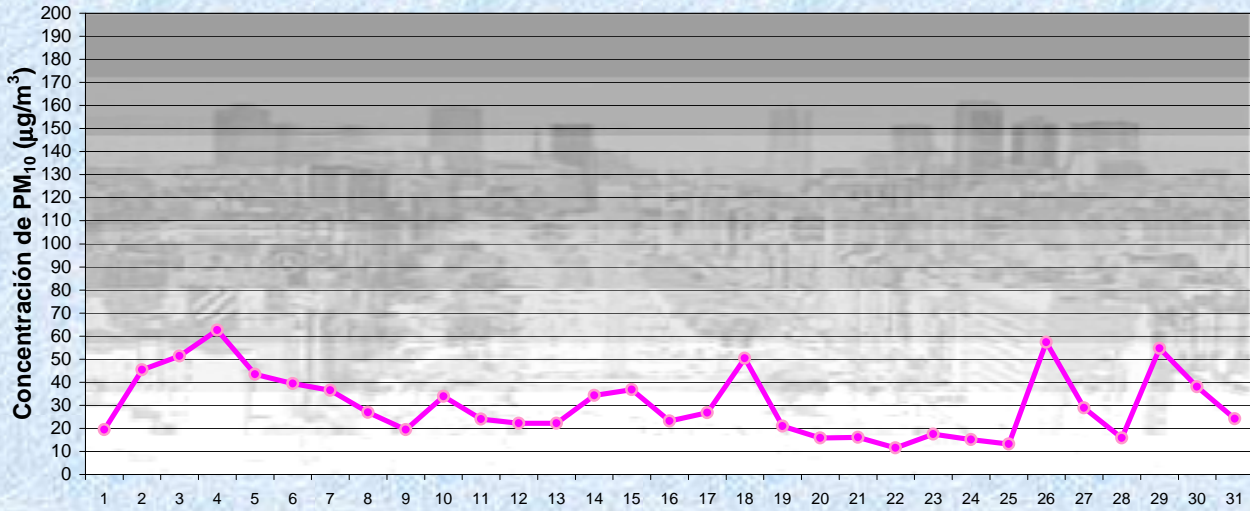


Estación Pque Centenario

DICIEMBRE 2013
Concentración de PM₁₀ -Promedio de 8 Hs

● PM10 de 0 a 8 hs

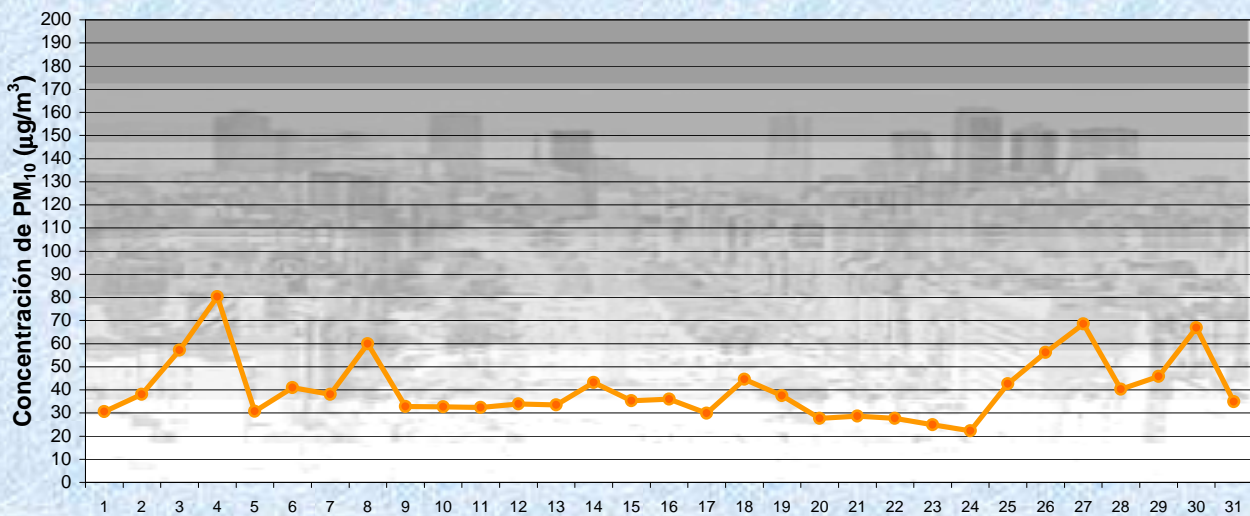
Gobierno de la Ciudad de Buenos Aires
Agencia de Protección Ambiental
Dirección General de Evaluación Técnica
Gerencia Operativa Determinaciones Ambientales y Laboratorio
Monitoreo Atmosférico - Material Particulado (PM₁₀)



Estación Pque Centenario
DICIEMBRE 2013
Concentración de PM₁₀ -Promedio de 8 Hs

PM10 de 8 a 16 hs

Gobierno de la Ciudad de Buenos Aires
Agencia de Protección Ambiental
Dirección General de Evaluación Técnica
Gerencia Operativa Determinaciones Ambientales y Laboratorio
Monitoreo Atmosférico - Material Particulado (PM₁₀)



Estación Pque Centenario
DICIEMBRE 2013
Concentración de PM₁₀ -Promedio de 8 Hs

PM10 de 16 a 24 hs

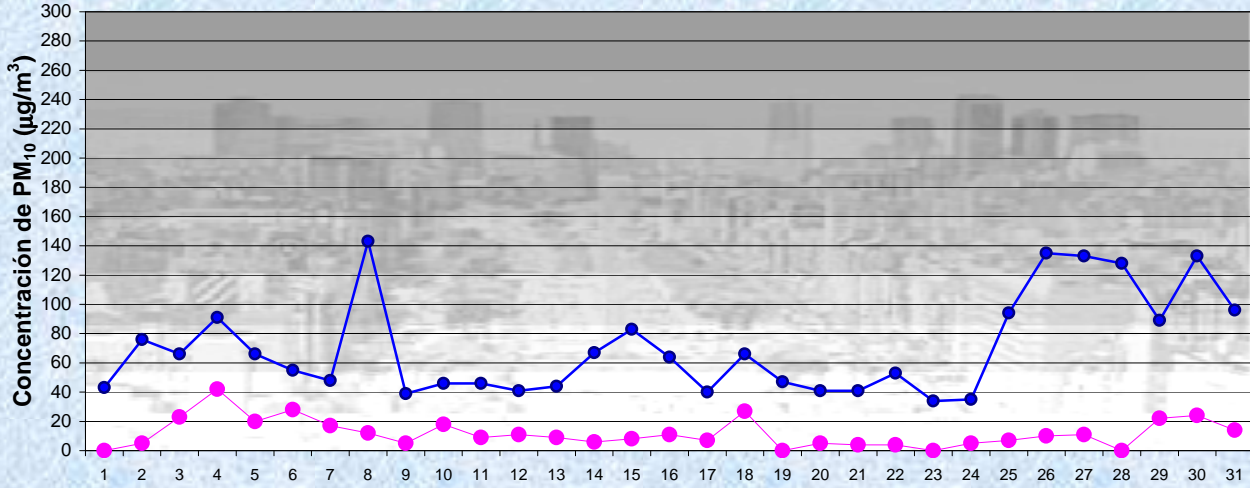
Gobierno de la Ciudad de Buenos Aires

Agencia de Protección Ambiental

Dirección General de Evaluación Técnica

Gerencia Operativa Determinaciones Ambientales y Laboratorio

Monitoreo Atmosférico - Material Particulado (PM₁₀)

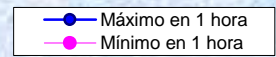


DICIEMBRE 2013

Concentración de PM₁₀

Estación Pque Centenario

Máximos y mínimos en intervalos de 1 hora

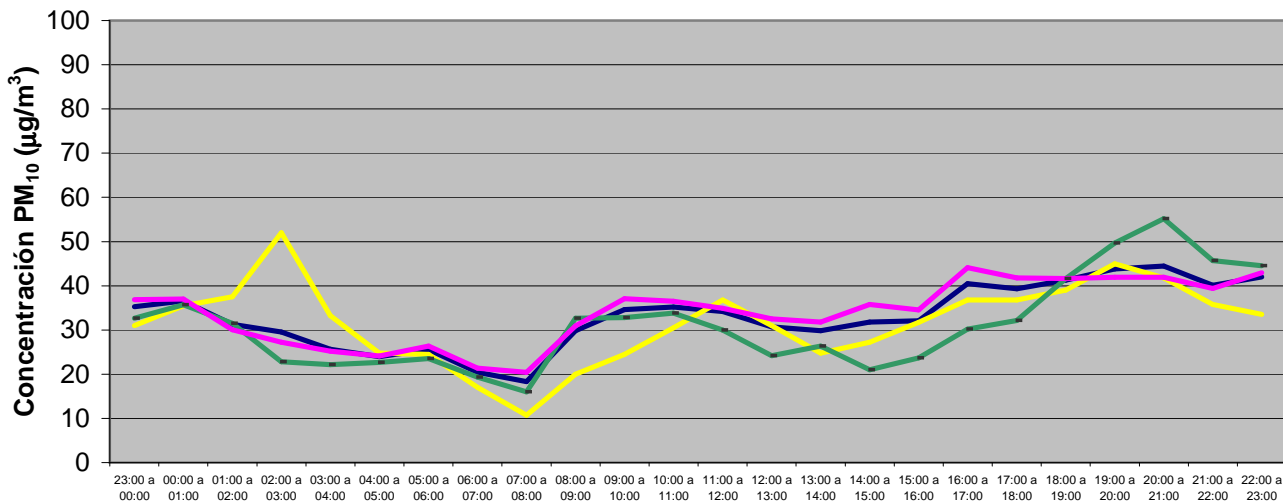


GOBIERNO DE LA CIUDAD DE BUENOS AIRES
MINISTERIO DE AMBIENTE Y ESPACIO PÚBLICO
AGENCIA DE PROTECCIÓN AMBIENTAL
DIRECCIÓN GENERAL DE EVALUACIÓN TÉCNICA
 Gerencia Operativa de Determinaciones Ambientales y Laboratorio
 Departamento Red Automática de Monitoreo Atmosférico

Monitoreo Atmosférico Automático- Red de Estaciones EPA (*)
MATERIAL PARTICULADO MENOR A 10 MICRONES (PM10) -µg/m3
ESTACIÓN PARQUE CENTENARIO
DICIEMBRE 2013

PROMEDIOS HORARIOS									
HORARIO	Mensual	Lunes	Martes	Miércoles	Jueves	Viernes	Sábado	Dom y Feri	Lun a Vier
23:00 a 00:00	35	35	40	36	43	29	31	33	37
00:00 a 01:00	37	36	41	31	36	39	36	36	37
01:00 a 02:00	31	28	27	38	27	34	38	32	30
02:00 a 03:00	30	31	25	36	26	21	52	23	27
03:00 a 04:00	26	26	26	36	16	24	33	22	25
04:00 a 05:00	24	22	22	39	17	25	25	23	24
05:00 a 06:00	26	20	30	38	17	31	25	24	26
06:00 a 07:00	20	21	22	39	14	15	17	19	21
07:00 a 08:00	18	16	25	31	16	17	11	16	20
08:00 a 09:00	30	28	35	44	28	23	20	33	31
09:00 a 10:00	35	35	35	53	40	28	25	33	37
10:00 a 11:00	35	33	33	54	41	28	31	34	36
11:00 a 12:00	34	34	31	46	35	32	37	30	35
12:00 a 13:00	31	25	30	47	37	29	31	24	33
13:00 a 14:00	30	27	27	45	37	29	25	26	32
14:00 a 15:00	32	31	26	46	54	28	27	21	36
15:00 a 16:00	32	28	31	47	47	26	32	24	35
16:00 a 17:00	40	33	40	65	50	42	37	30	44
17:00 a 18:00	39	46	35	48	48	35	37	32	42
18:00 a 19:00	41	49	30	52	40	41	39	42	42
19:00 a 20:00	44	39	36	59	35	47	45	50	42
20:00 a 21:00	44	36	37	53	31	59	42	55	42
21:00 a 22:00	40	36	41	45	32	46	36	46	39
22:00 a 23:00	42	50	34	49	36	47	34	45	43

Gobierno de la Ciudad de Buenos Aires
Agencia de Protección Ambiental
Dirección General de Evaluación Técnica
 Gerencia Operativa Determinaciones Ambientales y Laboratorio
Monitoreo Atmosférico - Material Particulado (PM₁₀)
 Perfil Horario de Contaminación



DICIEMBRE 2013
Estación Pque Centenario



