

GOBIERNO DE LA CIUDAD DE BUENOS AIRES
MINISTERIO DE AMBIENTE Y ESPACIO PÚBLICO
AGENCIA DE PROTECCIÓN AMBIENTAL
DIRECCIÓN GENERAL DE EVALUACIÓN TÉCNICA
Gerencia Operativa de Determinaciones Ambientales y Laboratorio
Departamento Red Automática de Monitoreo Atmosférico

Monitoreo Atmosférico Automático - Red de Estaciones EPA (*)

OXIDOS DE NITRÓGENO(PPB)

ESTACION LA BOCA

MAYO 2012

MAYO 2012	Promedio 24 Hs			PROMEDIO 8 HS									Promedio 1 Hora						
	NO (PPB)	NO2 (PPB)	NOX (PPB)	0 a 8			8 a 16			16 a 24			Max			Min			
				NO (PPB)	NO2 (PPB)	NOX (PPB)	NO (PPB)	NO2 (PPB)	NOX (PPB)	NO (PPB)	NO2 (PPB)	NOX (PPB)	NO (PPB)	NO2 (PPB)	NOX (PPB)	NO (PPB)	NO2 (PPB)	NOX (PPB)	
1	s/d	s/d	s/d	s/d	s/d	s/d	s/d	s/d	s/d	s/d	s/d	s/d	s/d	s/d	s/d	s/d	s/d	s/d	s/d
2	s/d	s/d	s/d	s/d	s/d	s/d	s/d	s/d	s/d	s/d	s/d	s/d	s/d	s/d	s/d	s/d	s/d	s/d	s/d
3	s/d	s/d	s/d	s/d	s/d	s/d	s/d	s/d	s/d	s/d	s/d	s/d	s/d	s/d	s/d	s/d	s/d	s/d	s/d
4	s/d	s/d	s/d	s/d	s/d	s/d	s/d	s/d	s/d	s/d	s/d	s/d	s/d	s/d	s/d	s/d	s/d	s/d	s/d
5	s/d	s/d	s/d	s/d	s/d	s/d	s/d	s/d	s/d	s/d	s/d	s/d	s/d	s/d	s/d	s/d	s/d	s/d	s/d
6	s/d	s/d	s/d	s/d	s/d	s/d	s/d	s/d	s/d	s/d	s/d	s/d	s/d	s/d	s/d	s/d	s/d	s/d	s/d
7	s/d	s/d	s/d	s/d	s/d	s/d	s/d	s/d	s/d	s/d	s/d	s/d	s/d	s/d	s/d	s/d	s/d	s/d	s/d
8	s/d	s/d	s/d	s/d	s/d	s/d	s/d	s/d	s/d	s/d	s/d	s/d	s/d	s/d	s/d	s/d	s/d	s/d	s/d
9	s/d	s/d	s/d	s/d	s/d	s/d	s/d	s/d	s/d	s/d	s/d	s/d	s/d	s/d	s/d	s/d	s/d	s/d	s/d
10	s/d	s/d	s/d	s/d	s/d	s/d	s/d	s/d	s/d	s/d	s/d	s/d	s/d	s/d	s/d	s/d	s/d	s/d	s/d
11	s/d	s/d	s/d	s/d	s/d	s/d	s/d	s/d	s/d	17	23	40	26	27	53	10	20	30	
12	17	19	36	6	13	19	14	16	30	32	27	59	61	36	96	2	9	11	
13	48	32	80	40	30	70	38	27	66	66	38	104	112	43	154	21	21	43	
14	85	40	124	41	28	68	105	48	153	109	43	152	166	54	218	5	17	22	
15	61	35	96	46	31	77	82	39	121	55	35	90	158	51	208	10	23	35	
16	42	24	66	15	16	31	48	26	73	63	31	95	111	40	150	6	12	18	
17	40	21	61	12	13	25	39	22	61	69	28	97	153	41	194	3	9	12	
18	38	27	65	29	18	47	49	30	79	37	33	70	110	40	144	4	9	13	
19	26	24	51	11	21	32	39	29	68	29	24	53	49	33	79	1	14	17	
20	31	19	49	21	17	38	38	19	57	33	20	53	96	29	124	6	12	18	
21	19	17	36	6	11	17	27	21	48	24	20	43	44	24	67	0	5	5	
22	40	20	60	30	19	49	60	22	82	30	19	49	95	25	120	13	17	30	
23	16	19	35	9	15	24	21	21	42	19	21	41	35	25	58	0	7	8	
24	23	22	45	4	17	21	37	24	62	29	25	54	72	32	103	1	14	15	
25	s/d	s/d	s/d	22	24	47	s/d	s/d	s/d	s/d	s/d	s/d	36	26	60	7	6	14	
26	s/d	s/d	s/d	s/d	s/d	s/d	s/d	s/d	s/d	s/d	s/d	s/d	s/d	s/d	s/d	s/d	s/d	s/d	s/d
27	s/d	s/d	s/d	s/d	s/d	s/d	s/d	s/d	s/d	s/d	s/d	s/d	s/d	s/d	s/d	s/d	s/d	s/d	s/d
28	s/d	s/d	s/d	s/d	s/d	s/d	s/d	s/d	s/d	s/d	s/d	s/d	s/d	s/d	s/d	s/d	s/d	s/d	s/d
29	s/d	s/d	s/d	s/d	s/d	s/d	s/d	s/d	s/d	s/d	s/d	s/d	s/d	s/d	s/d	s/d	s/d	s/d	s/d
30	s/d	s/d	s/d	s/d	s/d	s/d	s/d	s/d	s/d	s/d	s/d	s/d	s/d	s/d	s/d	s/d	s/d	s/d	s/d
31	s/d	s/d	s/d	s/d	s/d	s/d	s/d	s/d	s/d	s/d	s/d	s/d	s/d	s/d	s/d	s/d	s/d	s/d	s/d

PARAMETROS ESTADISTICOS

MAYO 2012	Promedios de 24 hs			Promedios de 8 hs									Promedios de 1 hora			
	NO (PPB)	NO2 (PPB)	NOX (PPB)	00:00 a 08:00			08:00 a 16:00			16:00 a 24:00			NO (PPB)	NO2 (PPB)	NOX (PPB)	
				NO (PPB)	NO2 (PPB)	NOX (PPB)	NO (PPB)	NO2 (PPB)	NOX (PPB)	NO (PPB)	NO2 (PPB)	NOX (PPB)				
Cantidad de Datos	13	13	13	14	14	14	13	13	13	14	14	14	330	330	330	
Mínimo	16	17	35	4	11	17	14	16	30	17	19	40	0	5	5	
Percentiles	95	71	37	108	43	30	72	91	42	134	83	40	121	102	43	143
	98	79	38	118	45	31	75	99	46	145	99	42	140	138	48	187
Máximo	85	40	124	46	31	77	105	48	153	109	43	152	166	54	218	
Media Aritmetica	37	25	62	21	19	40	46	26	72	44	28	71	36	24	61	
Desvio Estándar	19	7	26	14	6	20	25	9	33	26	7	32	32	9	41	
Mediana	38	22	60	18	17	35	39	24	66	32	26	57	27	23	50	

PPB: Una parte en volumen de Oxido de Nitrógeno en mil millones de partes en volumen de Aire Ambiente

* Datos recabados con Monitores automáticos en cumplimiento de Normas de la Environmental Protection Agency(EPA-EU)

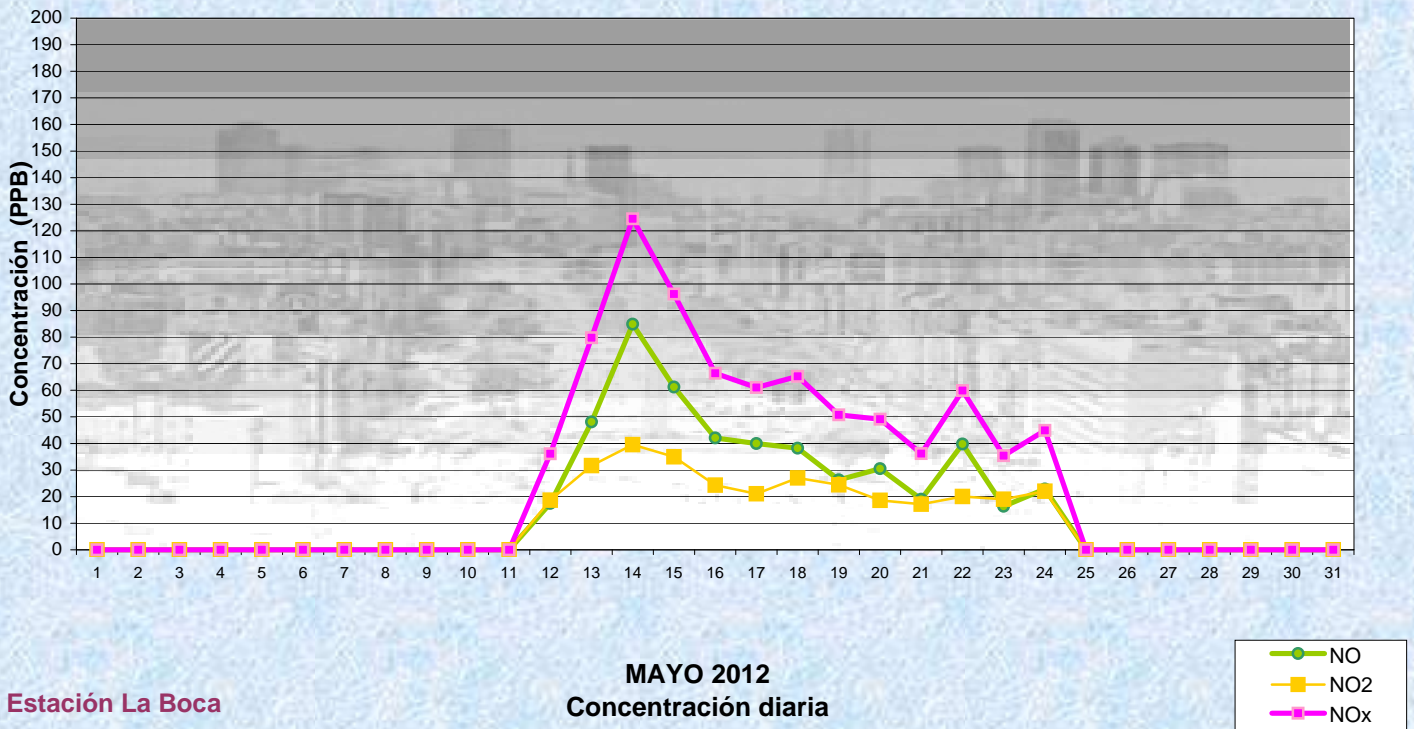
Cantidad de excedencia de norma de Calidad de Aire

Promedio 1 Hora NO2 (*1)	1
	0

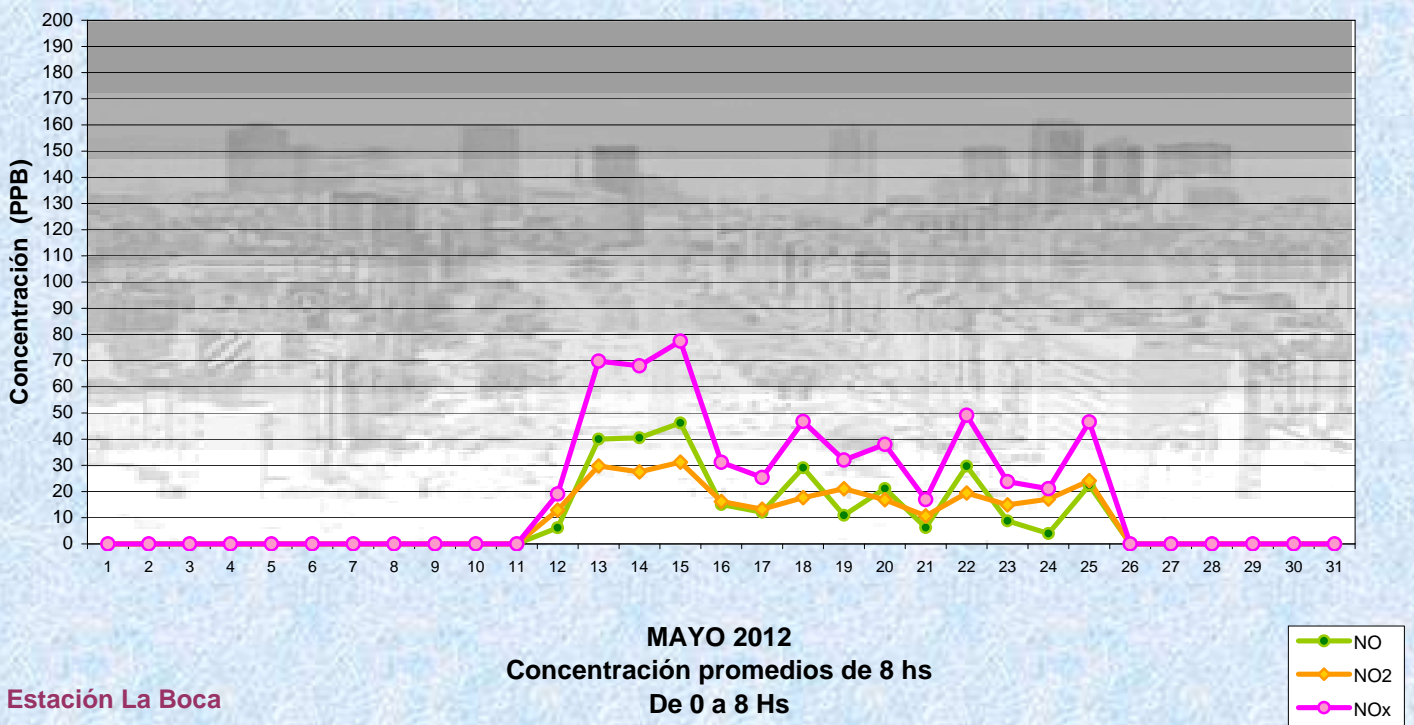
Las excedencias se evalúan de acuerdo a los siguientes niveles Admisibles:

(*1)Estandar de Calidad de Aire para NO2 en 1 hora: 0,200 PPM (200 PPB) (Dec. 198-06 Reglamentario de Ley 1356-GCBA)

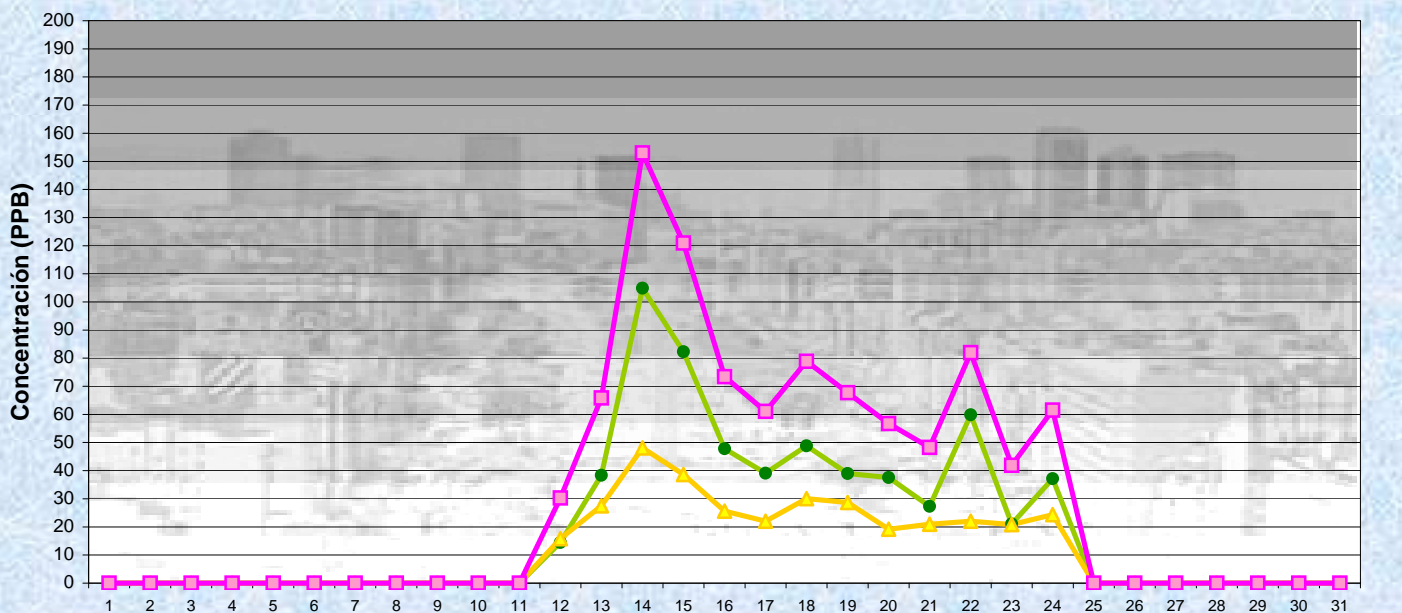
Gobierno de la Ciudad de Buenos Aires
Agencia de Protección Ambiental
Dirección General de Evaluación Técnica
Gerencia Operativa de Determinaciones Ambientales y Laboratorio
[Monitoreo Atmosférico - Óxidos de Nitrógeno](#)



Gobierno de la Ciudad de Buenos Aires
Agencia de Protección Ambiental
Dirección General de Evaluación Técnica
Gerencia Operativa de Determinaciones Ambientales y Laboratorio
[Monitoreo Atmosférico - Óxidos de Nitrógeno](#)



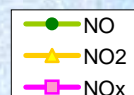
Gobierno de la Ciudad de Buenos Aires
Agencia de Protección Ambiental
Dirección General de Evaluación Técnica
Gerencia Operativa de Determinaciones Ambientales y Laboratorio
[Monitoreo Atmosférico - Óxidos de Nitrógeno](#)



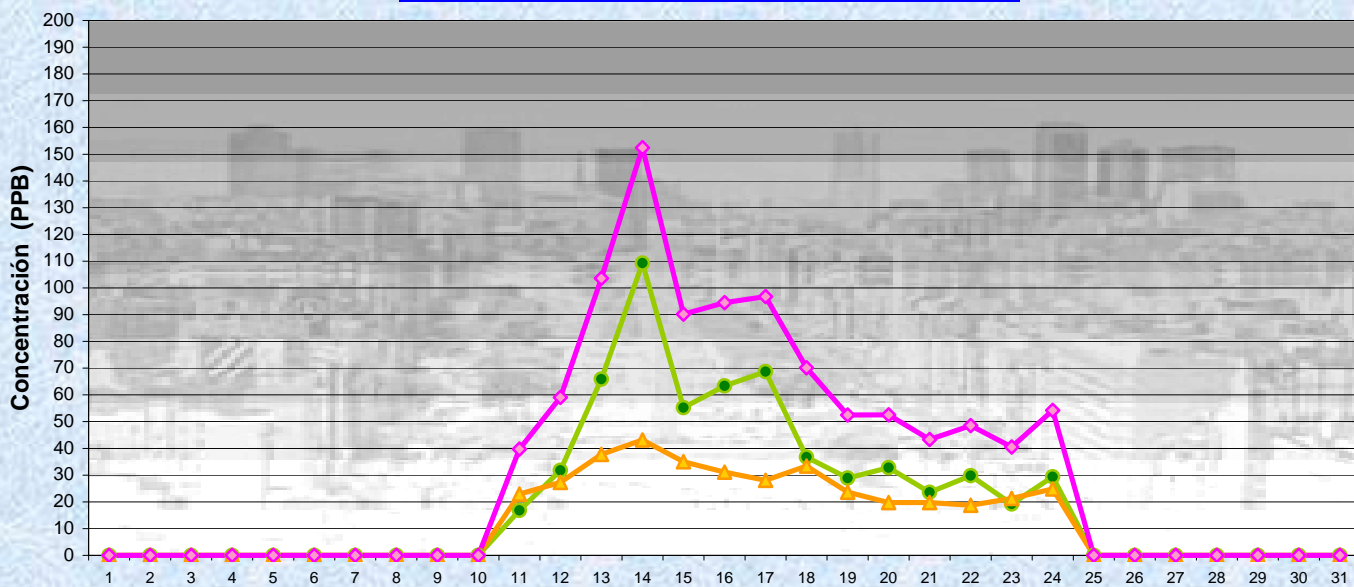
MAYO 2012

Concentración promedios de 8 hs
de 8 a 16 Hs

Estación La Boca



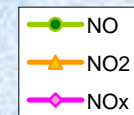
Gobierno de la Ciudad de Buenos Aires
Agencia de Protección Ambiental
Dirección General de Evaluación Técnica
Gerencia Operativa de Determinaciones Ambientales y Laboratorio
[Monitoreo Atmosférico - Óxidos de Nitrógeno](#)



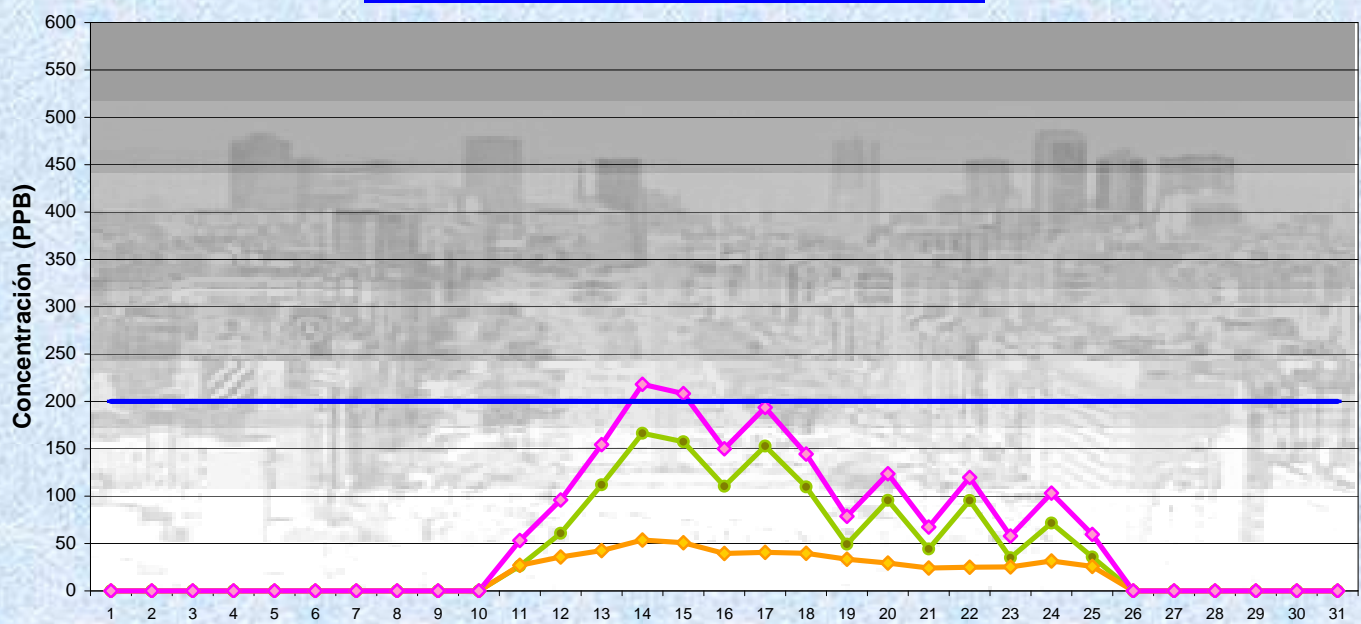
MAYO 2012

Concentración promedios de 8 hs
de 16 a 24 Hs

Estación La Boca

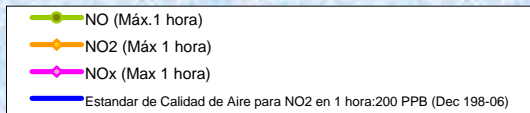


Gobierno de la Ciudad de Buenos Aires
Agencia de Protección Ambiental
Dirección General de Evaluación Técnica
Gerencia Operativa de Determinaciones Ambientales y Laboratorio
Monitoreo Atmosférico - Óxidos de Nitrógeno



Estación La Boca

MAYO 2012
Concentración Máxima
de promedios de 1 hora



GOBIERNO DE LA CIUDAD DE BUENOS AIRES
MINISTERIO DE AMBIENTE Y ESPACIO PÚBLICO
AGENCIA DE PROTECCIÓN AMBIENTAL
DIRECCIÓN GENERAL DE EVALUACIÓN TÉCNICA
Gerencia Operativa de Determinaciones Ambientales y Laboratorio
Departamento Red Automática de Monitoreo Atmosférico

Monitoreo Atmosférico Automático - Red de Estaciones EPA (*)

OXIDOS DE NITRÓGENO(PPB)

ESTACION LA BOCA

MAYO 2012

HORARIO	HORARIO											
	Mensual			Sábado			Dom y Feri			Lun a Vier		
	NO (PPB)	NO2 (PPB)	Nox (PPB)	NO (PPB)	NO2 (PPB)	Nox (PPB)	NO (PPB)	NO2 (PPB)	Nox (PPB)	NO (PPB)	NO2 (PPB)	Nox (PPB)
23:00 a 00:00	18	21	39	8	21	29	27	25	52	17	20	36
00:00 a 01:00	13	18	31	3	16	20	30	25	54	10	16	26
01:00 a 02:00	11	17	28	2	16	18	27	24	51	7	15	22
02:00 a 03:00	8	15	23	4	12	16	17	22	39	5	14	19
03:00 a 04:00	10	15	25	4	13	17	18	22	39	8	14	22
04:00 a 05:00	18	19	37	5	13	18	22	22	45	20	19	38
05:00 a 06:00	33	23	56	19	21	40	32	23	55	37	23	60
06:00 a 07:00	57	28	85	24	24	47	51	26	77	66	29	96
07:00 a 08:00	62	29	91	32	24	57	51	26	77	72	31	103
08:00 a 09:00	56	27	83	31	23	55	38	21	58	68	30	98
09:00 a 10:00	47	26	73	23	21	44	31	21	52	56	28	84
10:00 a 11:00	37	25	61	25	21	46	21	18	39	43	27	70
11:00 a 12:00	36	25	61	23	22	45	33	19	52	40	27	67
12:00 a 13:00	35	25	60	25	23	49	34	21	55	37	26	63
13:00 a 14:00	39	26	65	27	22	49	34	24	58	43	27	71
14:00 a 15:00	46	26	72	27	22	48	35	26	60	53	28	80
15:00 a 16:00	45	27	72	18	19	37	40	28	68	51	29	80
16:00 a 17:00	52	29	81	23	22	45	46	32	78	59	30	89
17:00 a 18:00	62	31	93	22	25	48	79	32	111	67	32	99
18:00 a 19:00	52	30	82	35	28	62	60	31	91	54	31	85
19:00 a 20:00	39	28	67	35	28	63	41	26	67	40	28	68
20:00 a 21:00	36	26	61	28	26	55	62	28	90	32	25	57
21:00 a 22:00	39	26	65	44	29	73	45	28	73	37	25	61
22:00 a 23:00	25	23	48	38	26	64	22	24	46	23	22	46

Gobierno de la Ciudad de Buenos Aires
Agencia de Protección Ambiental
Dirección General de Evaluación Técnica
Gerencia Operativa Determinaciones Ambientales y Laboratorio
Monitoreo Atmosférico - Oxidos de Nitrógeno Totales
Perfil Horario de Contaminación

