

**GOBIERNO DE LA CIUDAD DE BUENOS AIRES**  
**MINISTERIO DE AMBIENTE Y ESPACIO PÚBLICO**  
**AGENCIA DE PROTECCIÓN AMBIENTAL**  
**DIRECCIÓN GENERAL DE EVALUACIÓN TÉCNICA**  
**Gerencia Operativa de Determinaciones Ambientales y Laboratorio**  
**Departamento Red Automática de Monitoreo Atmosférico**

**Monitoreo Atmosférico Automático - Red de Estaciones EPA (\*)**

**MONOXIDO DE CARBONO ( PPM)**

**ESTACION LA BOCA**

**FEBRERO 2012**

FEBRERO 2012	Promedio 24 Hs	PROMEDIO 8 HS			Promedio 1 Hora	
		0 a 8	8 a 16	16 a 24	Max	Min
1	0,2	0,3	0,1	0,1	0,5	0,1
2	0,1	<0,05	0,1	0,1	0,2	<0,05
3	0,2	0,1	0,2	0,3	0,6	<0,05
4	0,2	0,1	0,2	0,3	0,9	0,1
5	0,1	0,1	0,1	0,1	0,4	<0,05
6	0,1	0,1	0,2	0,1	0,3	<0,05
7	0,1	0,1	0,1	0,2	0,4	<0,05
8	<0,05	<0,05	<0,05	<0,05	0,1	<0,05
9	s/d	s/d	s/d	<0,05	0,2	<0,05
10	<0,05	<0,05	<0,05	0,1	0,1	<0,05
11	0,1	0,1	<0,05	0,1	0,3	<0,05
12	0,1	0,1	<0,05	0,2	0,3	<0,05
13	0,1	0,2	0,1	0,1	0,3	<0,05
14	0,2	0,1	0,2	0,2	0,4	<0,05
15	0,3	0,2	0,3	0,3	0,5	0,1
16	0,1	0,1	0,2	0,1	0,5	<0,05
17	0,2	0,1	0,2	0,2	0,3	<0,05
18	0,2	0,1	0,2	0,1	0,3	0,1
19	0,1	0,1	0,1	0,2	0,3	<0,05
20	0,2	0,1	0,1	0,3	0,3	0,1
21	<0,05	0,1	<0,05	<0,05	0,2	<0,05
22	0,1	<0,05	0,1	0,3	0,3	<0,05
23	<0,05	<0,05	<0,05	<0,05	0,2	<0,05
24	0,2	0,2	0,2	0,1	0,5	0,1
25	<0,05	<0,05	<0,05	0,1	0,1	<0,05
26	<0,05	<0,05	<0,05	<0,05	0,1	<0,05
27	0,1	0,1	<0,05	0,1	0,4	<0,05
28	0,2	<0,05	0,1	0,3	0,5	<0,05
29	0,2	0,2	0,1	0,1	0,4	0,1
<b>PARAMETROS ESTADISTICOS</b>						
FEBRERO 2012	Promedio 24 Hs	PROMEDIO 8 HS			Promedios 1 Hora	
		0 a 8	8 a 16	16 a 24		
Cantidad de Datos	28	28	28	29	678	
Minimo	<0,05	<0,05	<0,05	<0,05	<0,05	<0,05
Percentiles	95	0,2	0,2	0,2	0,3	0,3
	98	0,2	0,3	0,3	0,3	0,4
Máximo	0,3	0,3	0,3	0,3	0,9	
Media Aritmetica	0,1	0,1	0,1	0,1	0,1	0,1
Desvio Estándar	0,1	0,1	0,1	0,1	0,1	0,1
Mediana	0,1	0,1	0,1	0,1	0,1	0,1

PPM: Una parte en volumen de Monóxido de Carbono en un millón de partes en volumen de Aire Ambiente

DND: Dato no disponible      SD: Sin Dato

\* Datos recabados con Monitores automáticos en cumplimiento de Normas de la Environmental Protection Agency( EPA-EU)

**Cantidad de períodos móviles de 8 hs y promedios por hora que excedieron la norma de Calidad de Aire (\*1)**

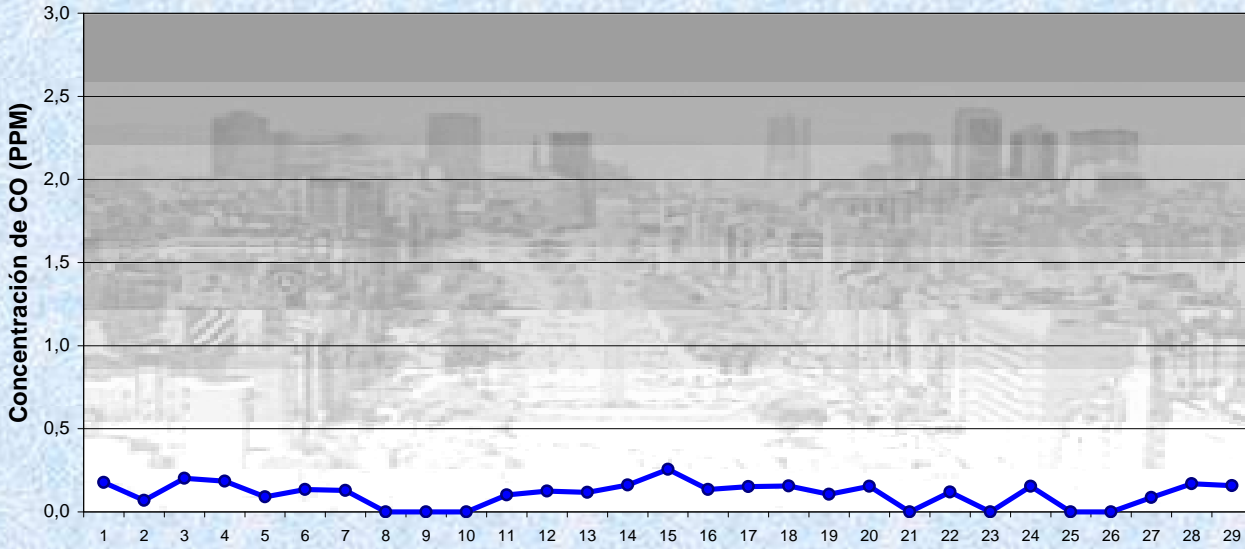
PROMEDIO MÓVILES 8 HS	PROMEDIOS DE 1HORA
0	0

(\*1) Las excedencias se evalúan de acuerdo a los siguientes límites Admisibles:

Promedios 8 hs: 9 PPM (LEY 1356-GCBA)/( National Ambient Air Quality Standards (NAAQS)-EPA)

Promedios 1 h: 35 PPM (Ley 1356-GCBA)/( National Ambient Air Quality Standards (NAAQS)-EPA)

**Gobierno de la Ciudad de Buenos Aires**  
**Agencia de Protección Ambiental**  
**Dirección General de Evaluación Técnica**  
**Gerencia Operativa de Determinaciones Ambientales y Laboratorio**  
**Monitoreo Atmosférico - Monóxido de Carbono**

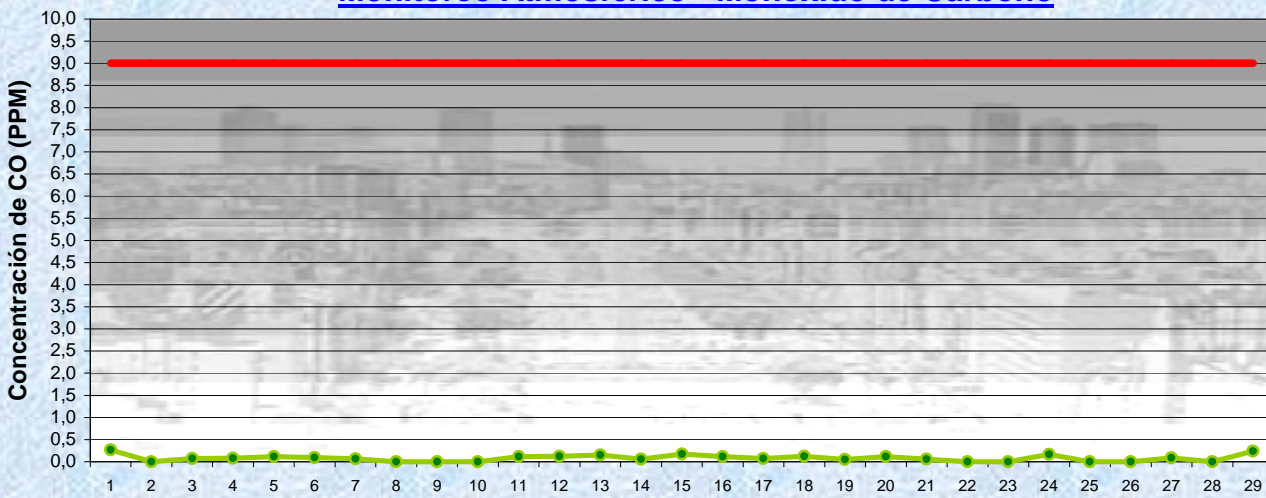


Estación La Boca

**FEBRERO 2012**  
**Concentración diaria de CO**

● Promedio 24 Hs

**Gobierno de la Ciudad de Buenos Aires**  
**Agencia de Protección Ambiental**  
**Dirección General de Evaluación Técnica**  
**Gerencia Operativa de Determinaciones Ambientales y Laboratorio**  
**Monitoreo Atmosférico - Monóxido de Carbono**



Estación La Boca

**FEBRERO 2012**  
**Concentración de CO- promedios de 8 hs**

● CO de 0 a 8 hs  
 — Valor límite admisible: 9 PPM en 8 Hs (Ley 1356-GCBA/ NAAQS-EPA)

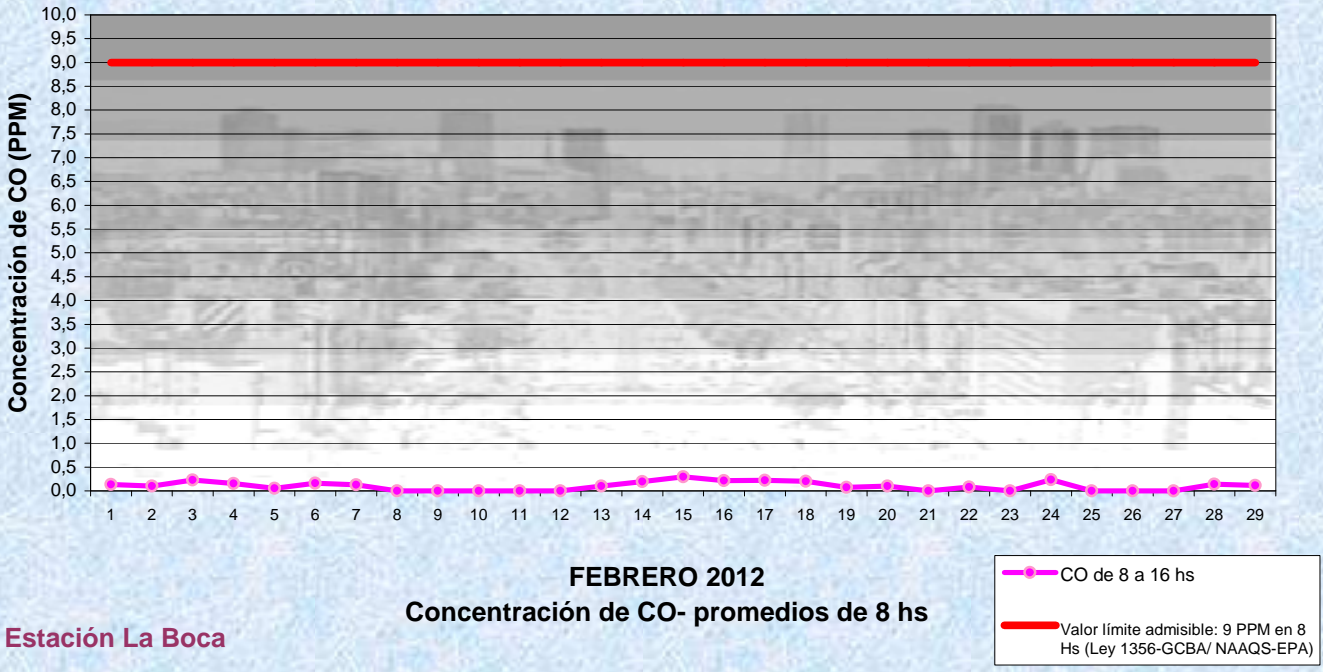
Gobierno de la Ciudad de Buenos Aires

Agencia de Protección Ambiental

Dirección General de Evaluación Técnica

Gerencia Operativa de Determinaciones Ambientales y Laboratorio

Monitoreo Atmosférico - Monóxido de Carbono



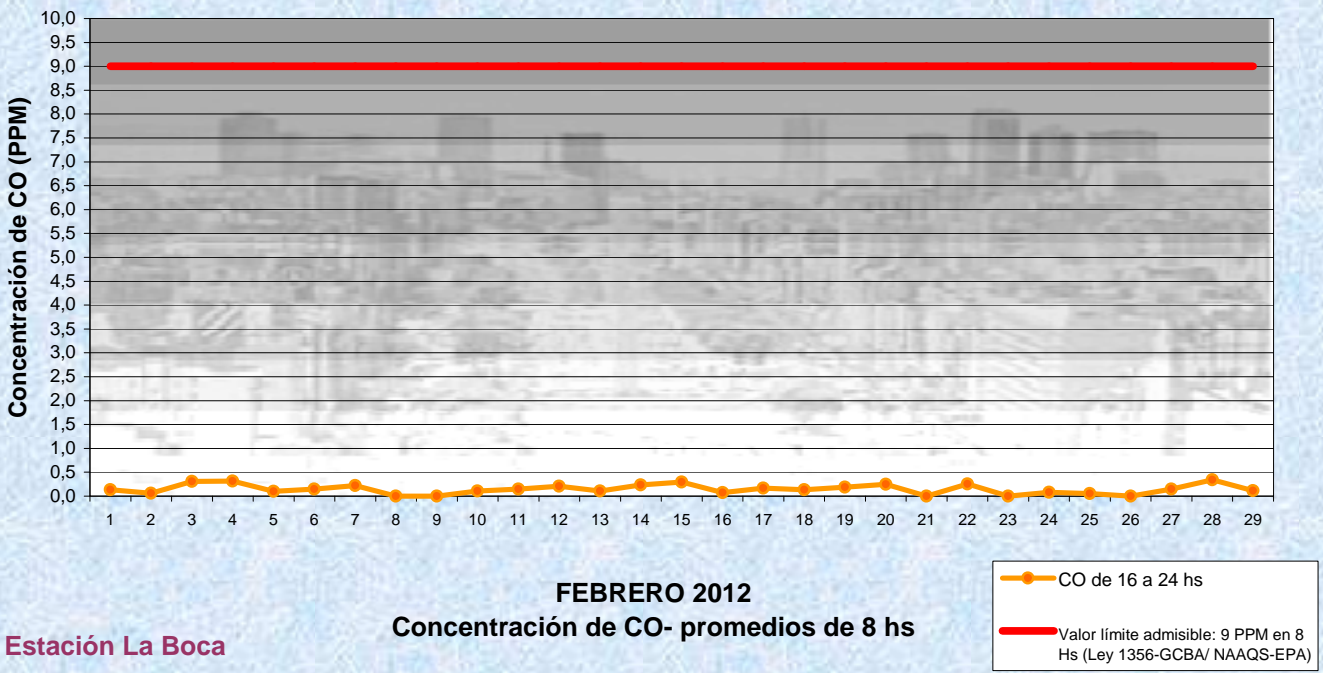
Gobierno de la Ciudad de Buenos Aires

Agencia de Protección Ambiental

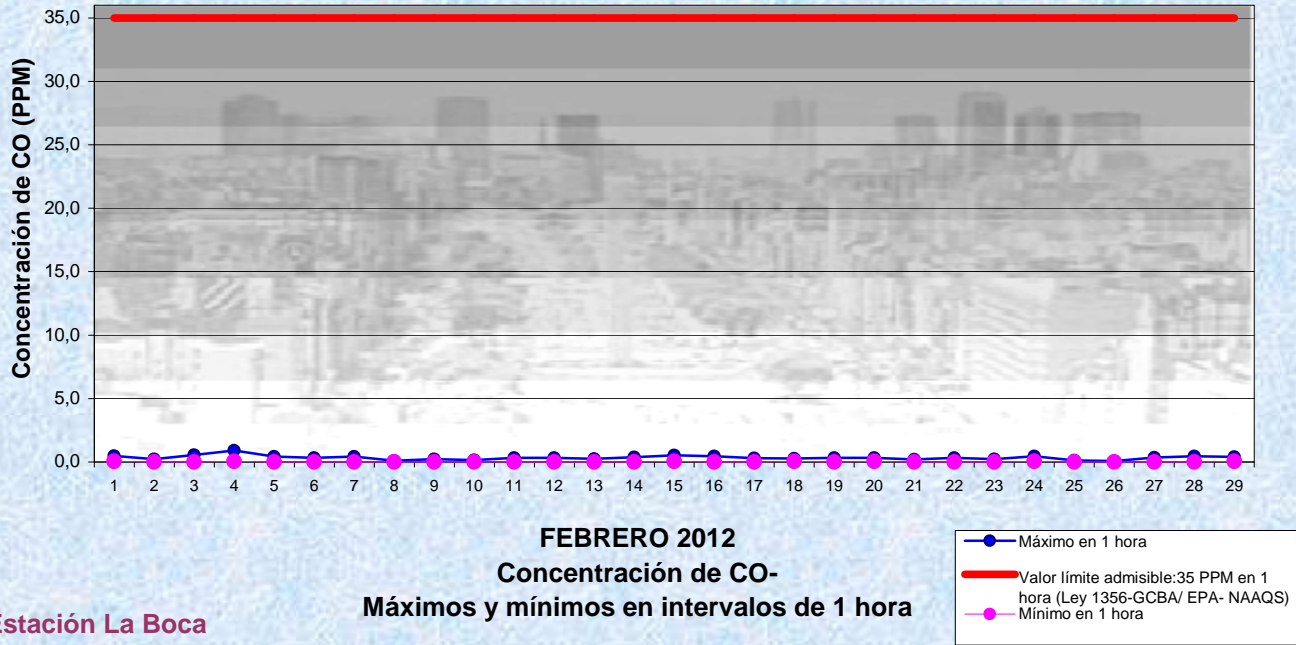
Dirección General de Evaluación Técnica

Gerencia Operativa de Determinaciones Ambientales y Laboratorio

Monitoreo Atmosférico - Monóxido de Carbono



Gobierno de la Ciudad de Buenos Aires  
Agencia de Protección Ambiental  
Dirección General de Evaluación Técnica  
Gerencia Operativa de Determinaciones Ambientales y Laboratorio  
Monitoreo Atmosférico - Monóxido de Carbono



**GOBIERNO DE LA CIUDAD DE BUENOS AIRES**  
**MINISTERIO DE AMBIENTE Y ESPACIO PÚBLICO**  
**AGENCIA DE PROTECCIÓN AMBIENTAL**  
**DIRECCIÓN GENERAL DE EVALUACIÓN TÉCNICA**  
**Gerencia Operativa de Determinaciones Ambientales y Laboratorio**  
**Departamento Red Automática de Monitoreo Atmosférico**

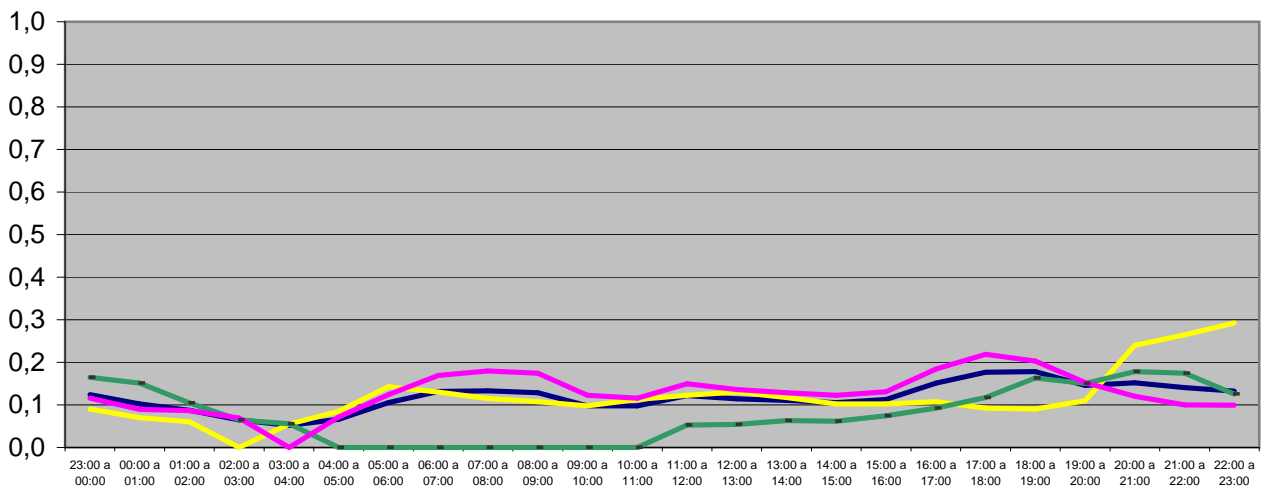
**Monitoreo Atmosférico Automático - Red de Estaciones EPA (\*)**

**MONOXIDO DE CARBONO ( PPM)**

**ESTACION LA BOCA**  
**FEBRERO 2012**

PROMEDIOS HORARIOS									
HORARIO	Mensual	Lunes	Martes	Miercoles	Jueves	Viernes	Sábado	Dom y Feri	Lun a Vier
23:00 a 00:00	0,1	0,2	0,1	0,2	0,1	<0,05	0,1	0,2	0,1
00:00 a 01:00	0,1	0,1	<0,05	0,2	0,1	0,1	0,1	0,2	0,1
01:00 a 02:00	0,1	0,1	<0,05	0,1	<0,05	0,1	0,1	0,1	0,1
02:00 a 03:00	0,1	0,1	<0,05	0,1	<0,05	<0,05	<0,05	0,1	0,1
03:00 a 04:00	0,1	<0,05	<0,05	0,1	<0,05	<0,05	0,1	0,1	<0,05
04:00 a 05:00	0,1	0,1	0,1	0,1	<0,05	0,1	0,1	<0,05	0,1
05:00 a 06:00	0,1	0,2	0,1	0,2	0,1	0,1	0,1	<0,05	0,1
06:00 a 07:00	0,1	0,3	0,1	0,2	0,1	0,2	0,1	<0,05	0,2
07:00 a 08:00	0,1	0,3	0,1	0,2	0,1	0,2	0,1	<0,05	0,2
08:00 a 09:00	0,1	0,2	0,1	0,1	0,2	0,2	0,1	<0,05	0,2
09:00 a 10:00	0,1	0,1	0,1	0,1	0,1	0,2	0,1	<0,05	0,1
10:00 a 11:00	0,1	0,1	0,2	0,1	0,1	0,1	0,1	<0,05	0,1
11:00 a 12:00	0,1	0,1	0,2	0,1	0,1	0,2	0,1	0,1	0,2
12:00 a 13:00	0,1	0,1	0,2	0,1	0,1	0,2	0,1	0,1	0,1
13:00 a 14:00	0,1	0,1	0,2	0,1	0,1	0,1	0,1	0,1	0,1
14:00 a 15:00	0,1	0,1	0,2	0,1	0,1	0,1	0,1	0,1	0,1
15:00 a 16:00	0,1	0,1	0,2	0,1	0,1	0,2	0,1	0,1	0,1
16:00 a 17:00	0,2	0,2	0,3	0,2	0,1	0,2	0,1	0,1	0,2
17:00 a 18:00	0,2	0,2	0,4	0,2	0,1	0,2	0,1	0,1	0,2
18:00 a 19:00	0,2	0,2	0,3	0,2	<0,05	0,2	0,1	0,2	0,2
19:00 a 20:00	0,1	0,2	0,3	0,2	<0,05	0,2	0,1	0,2	0,2
20:00 a 21:00	0,2	0,1	0,2	0,1	<0,05	0,1	0,2	0,2	0,1
21:00 a 22:00	0,1	0,1	0,2	0,1	<0,05	0,1	0,3	0,2	0,1
22:00 a 23:00	0,1	0,1	0,2	0,1	<0,05	0,1	0,3	0,1	0,1

**Gobierno de la Ciudad de Buenos Aires**  
**Agencia de Protección Ambiental**  
**Dirección General de Evaluación Técnica**  
**Gerencia Operativa de Determinaciones Ambientales y Laboratorio**  
Monitoreo Atmosférico - Monóxido de Carbono  
**Perfil Horario de Contaminación**



**FEBRERO 2012**  
**Estación La Boca**

— Mensual      — Sábado  
— Dom y Feri      — Lun a Vier

