

**GOBIERNO DE LA CIUDAD DE BUENOS AIRES**  
**MINISTERIO DE AMBIENTE Y ESPACIO PÚBLICO**  
**AGENCIA DE PROTECCIÓN AMBIENTAL**  
**DIRECCIÓN GENERAL DE CONTROL**  
**Unid. Coord. Determinaciones Ambientales y Laboratorio**  
**Departamento Monitoreo Ambiental**

**Monitoreo Atmosférico Automático- Red de Estaciones EPA (\*)**

**OXIDOS DE NITRÓGENO( PPB)**

**ESTACION LA BOCA**

**JULIO 2010**

JULIO 2010	Promedio 24 Hs			PROMEDIO 8 HS									Promedio 1 Hora					
	NO (PPB)	NO2 (PPB)	NOX (PPB)	0 a 8			8 a 16			16 a 24			Max			Min		
				NO (PPB)	NO2 (PPB)	NOX (PPB)	NO (PPB)	NO2 (PPB)	NOX (PPB)	NO (PPB)	NO2 (PPB)	NOX (PPB)	NO (PPB)	NO2 (PPB)	NOX (PPB)	NO (PPB)	NO2 (PPB)	NOX (PPB)
1	105	28	134	66	20	86	111	30	140	129	34	163	222	43	265	17	13	30
2	104	26	130	69	20	89	101	27	128	141	31	172	234	37	271	18	16	35
3	s/d	s/d	s/d	215	28	243	73	25	98	s/d	s/d	s/d	347	33	379	16	20	36
4	s/d	s/d	s/d	s/d	s/d	s/d	s/d	s/d	s/d	s/d	s/d	s/d	s/d	s/d	s/d	s/d	s/d	s/d
5	s/d	s/d	s/d	s/d	s/d	s/d	83	32	115	12	24	36	203	42	245	6	18	26
6	22	21	43	5	15	20	44	25	69	23	24	48	66	30	95	1	10	11
7	43	22	65	7	18	25	22	19	41	100	30	131	157	35	192	1	15	17
8	166	40	206	76	30	105	210	47	256	212	44	256	380	56	432	8	19	27
9	s/d	s/d	s/d	s/d	s/d	s/d	s/d	s/d	s/d	s/d	s/d	s/d	47	27	74	15	23	12
10	s/d	s/d	s/d	s/d	s/d	s/d	s/d	s/d	s/d	s/d	s/d	s/d	s/d	s/d	s/d	s/d	s/d	s/d
11	s/d	s/d	s/d	s/d	s/d	s/d	s/d	s/d	s/d	s/d	s/d	s/d	s/d	s/d	s/d	s/d	s/d	s/d
12	s/d	s/d	s/d	s/d	s/d	s/d	43	21	61	68	31	99	91	34	125	16	16	17
13	45	25	70	28	22	50	53	24	77	54	29	82	110	33	141	4	16	20
14	44	24	68	16	17	33	56	23	79	59	32	91	117	39	156	2	11	13
15	16	23	39	12	20	33	15	18	33	21	29	51	39	35	71	2	14	18
16	61	35	96	52	32	83	s/d	s/d	s/d	56	38	94	158	45	198	7	19	32
17	86	38	124	150	43	193	89	37	126	19	34	53	273	55	322	5	26	38
18	14	18	32	5	20	25	5	15	20	31	20	51	136	36	172	1	10	14
19	98	25	123	67	24	91	111	25	136	116	25	141	200	36	229	6	15	20
20	159	36	195	34	18	52	127	37	164	317	52	369	502	59	561	3	10	13
21	204	43	246	392	54	447	115	36	152	103	37	140	1006	97	1104	7	16	24
22	123	36	159	205	40	245	61	30	91	103	37	140	410	55	461	24	24	47
23	117	39	156	87	33	120	183	49	232	82	33	116	336	58	388	17	18	35
24	19	19	39	12	17	29	35	21	56	11	20	31	48	24	71	6	14	21
25	13	19	31	9	20	29	8	13	21	20	23	44	50	32	79	1	11	12
26	120	37	157	54	29	83	115	36	151	190	46	236	314	52	365	9	22	31
27	102	39	142	110	40	151	135	43	178	63	34	96	226	50	275	24	23	53
28	85	35	120	89	32	121	79	33	111	88	40	128	148	43	188	27	27	59
29	69	30	99	54	25	80	88	30	118	66	34	100	137	39	168	1	17	17
30	49	26	75	25	24	49	65	29	94	58	25	83	180	35	216	1	16	17
31	18	19	37	5	14	19	18	16	35	30	26	56	79	34	113	0	10	10

**PARAMETROS ESTADISTICOS**

JULIO 2010	Promedios de 24 hs			Promedios de 8 hs									Promedios de 1 hora			
	NO (PPB)	NO2 (PPB)	NOX (PPB)	00:00 a 08:00			08:00 a 16:00			16:00 a 24:00			NO (PPB)	NO2 (PPB)	NOX (PPB)	
				NO (PPB)	NO2 (PPB)	NOX (PPB)	NO (PPB)	NO2 (PPB)	NOX (PPB)	NO (PPB)	NO2 (PPB)	NOX (PPB)				
Cantidad de Datos	24	24	24	25	25	25	26	26	26	26	26	26	615	615	615	
Minimo	13	18	31	5	14	19	5	13	20	11	20	31	0	10	10	
Percentiles	95	165	40	204	213	43	244	171	46	218	206	45	251	229	48	272
	98	186	41	228	307	49	350	196	48	244	264	49	312	332	55	383
Máximo	204	43	246	392	54	447	210	49	256	317	52	369	1006	97	1104	
Media Aritmetica	78	29	108	74	26	100	79	29	107	84	32	116	79	29	108	
Desvio Estándar	53	8	60	88	10	97	52	9	60	71	8	77	93	11	102	
Mediana	77	27	110	54	24	83	76	28	105	64	32	98	51	28	79	

PPB: Una parte en volumen de Oxido de Nitrógeno en mil millones de partes en volumen de Aire Ambiente

\* Datos recabados con Monitores automáticos en cumplimiento de Normas de la Environmental Protection Agency( EPA-EU)

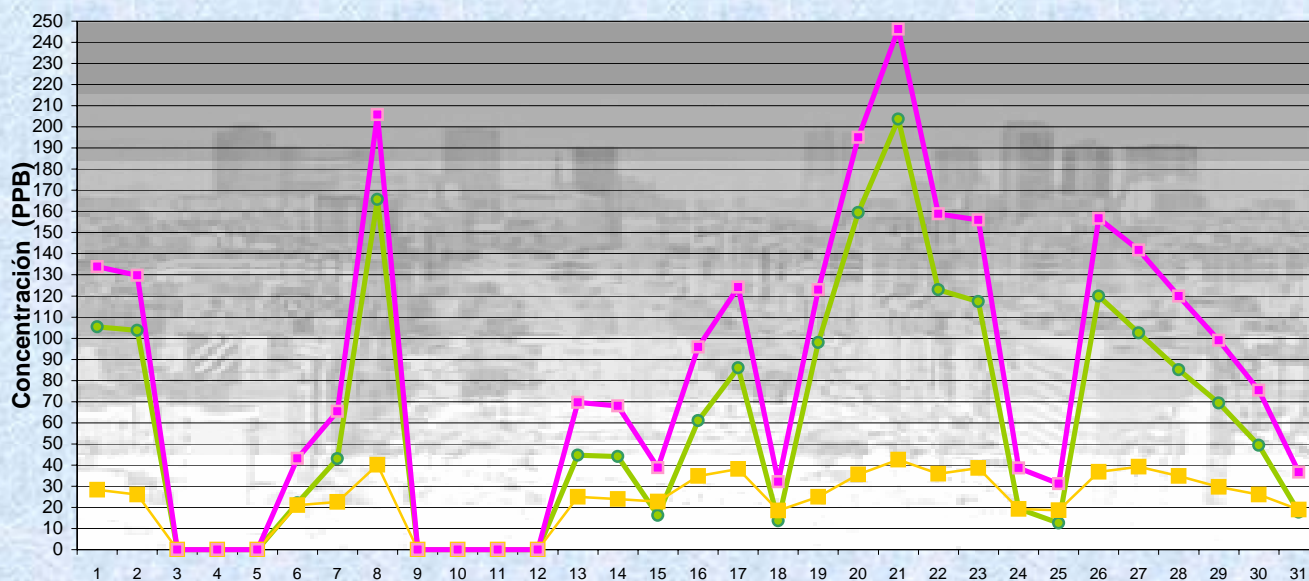
**Cantidad de excedencia de norma de Calidad de Aire**

Promedio 1
Hora NO2 (*1)
0

Las excedencias se evalúan de acuerdo a los siguientes niveles Admisibles:

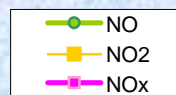
(\*1)Estandar de Calidad de Aire para NO2 en 1 hora: 0,200 PPM (200 PPB) ( Dec. 198-06 Reglamentario de Ley 1356-GCBA)

**Gobierno de la Ciudad de Buenos Aires**  
**Agencia de Protección Ambiental**  
**Dirección General de Control**  
 Unid. Coord. Determinaciones Ambientales y Laboratorio  
Monitoreo Atmosférico - Óxidos de Nitrógeno

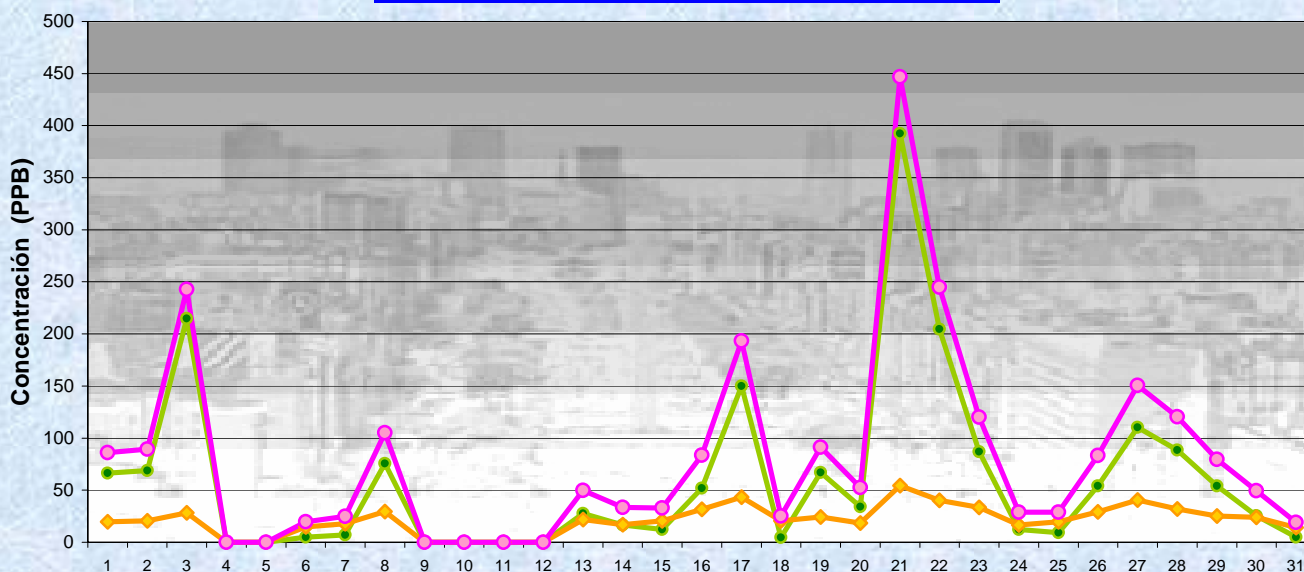


Estación La Boca

**JULIO 2010**  
**Concentración diaria**

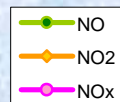


**Gobierno de la Ciudad de Buenos Aires**  
**Agencia de Protección Ambiental**  
**Dirección General de Control**  
 Unid. Coord. Determinaciones Ambientales y Laboratorio  
Monitoreo Atmosférico - Óxidos de Nitrógeno

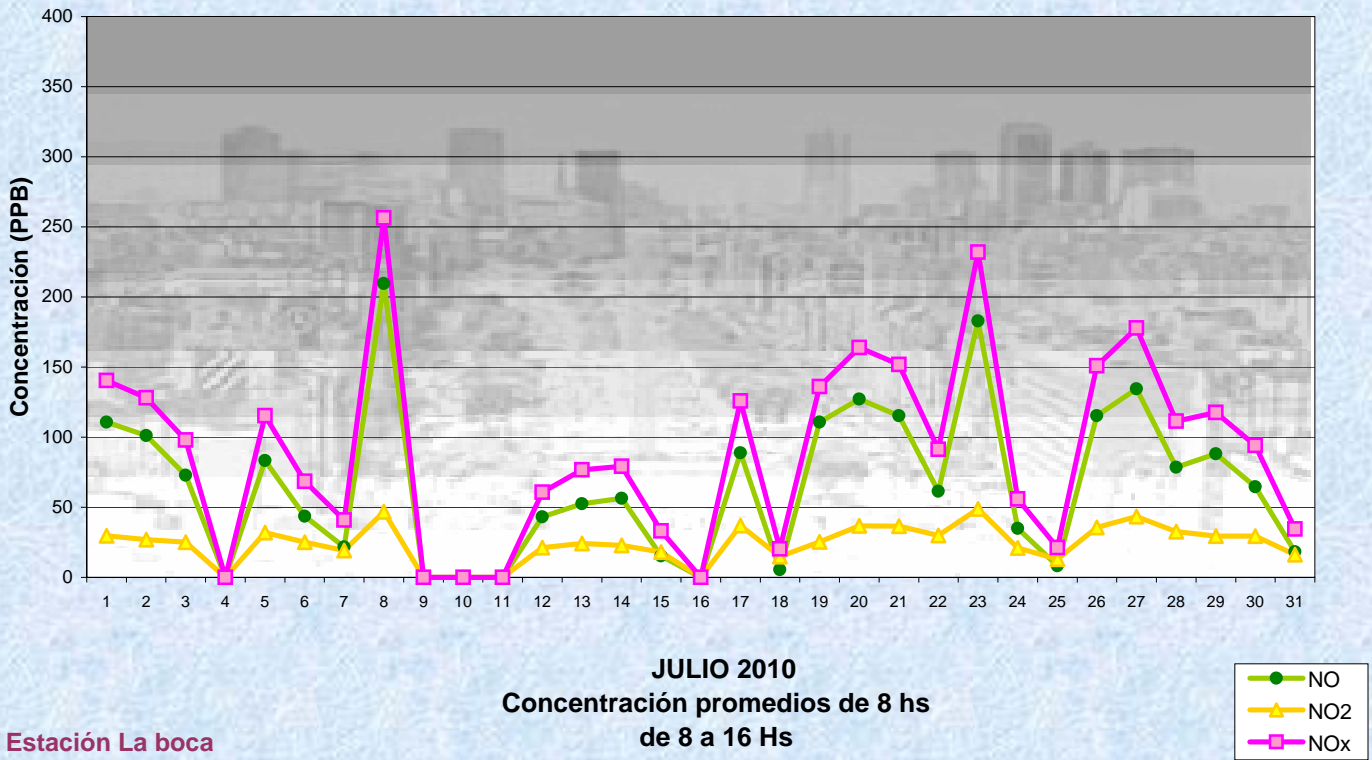


Estación La Boca

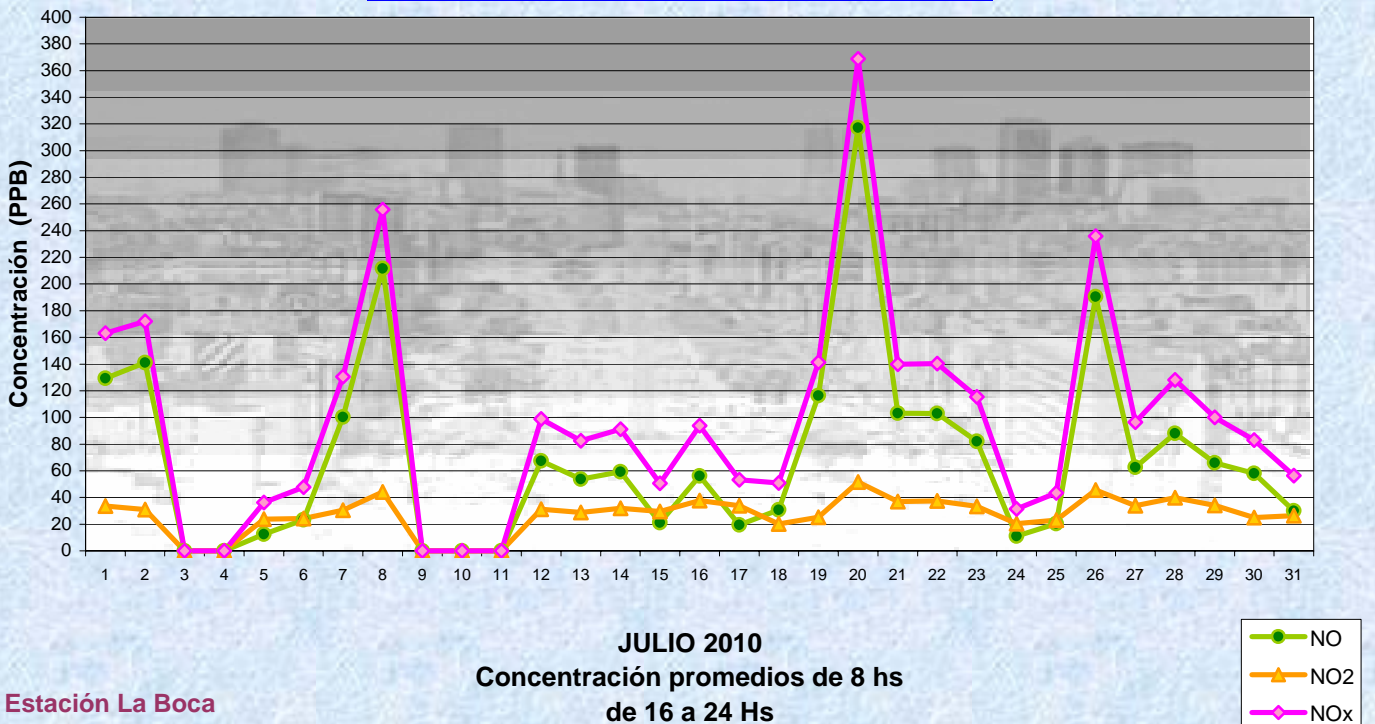
**JULIO 2010**  
**Concentración promedios de 8 hs**  
**De 0 a 8 Hs**



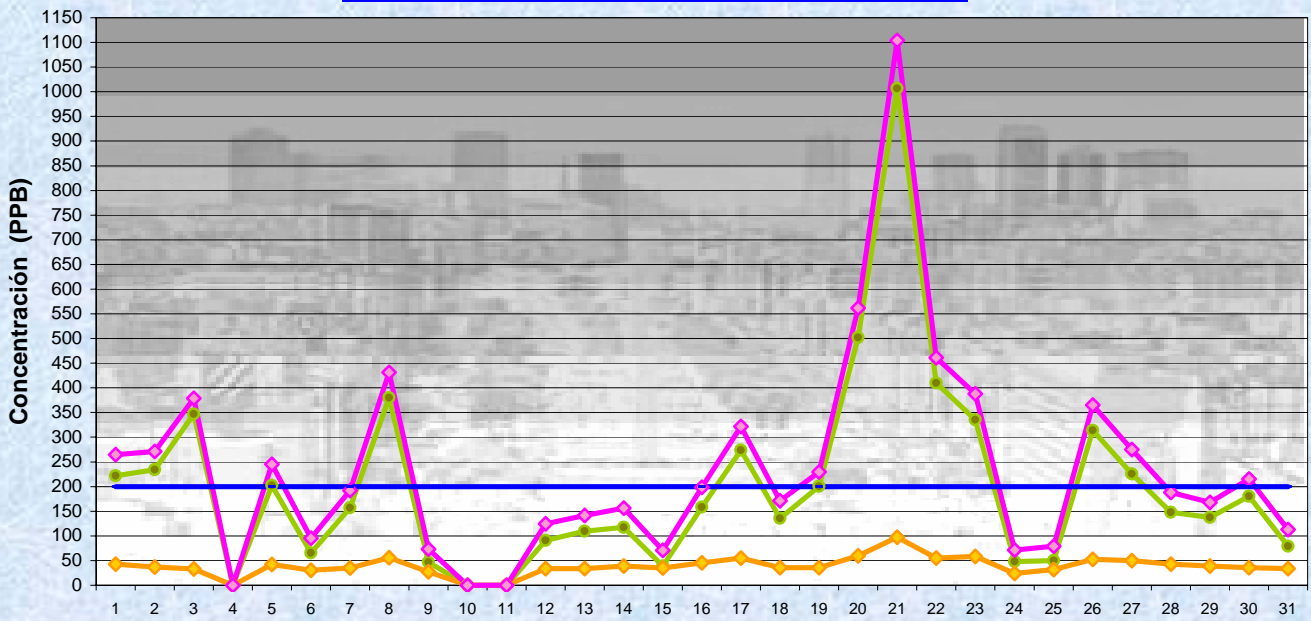
Gobierno de la Ciudad de Buenos Aires  
 Agencia de Protección Ambiental  
 Dirección General de Control  
 Unid. Coord. Determinaciones Ambientales y Laboratorio  
Monitoreo Atmosférico - Óxidos de Nitrógeno



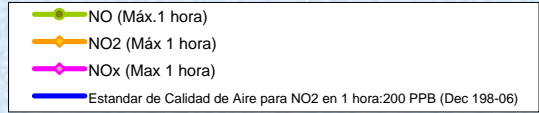
Gobierno de la Ciudad de Buenos Aires  
 Agencia de Protección Ambiental  
 Dirección General de Control  
 Unid. Coord. Determinaciones Ambientales y Laboratorio  
Monitoreo Atmosférico - Óxidos de Nitrógeno



**Gobierno de la Ciudad de Buenos Aires**  
**Agencia de Protección Ambiental**  
**Dirección General de Control**  
**Unid. Coord. Determinaciones Ambientales y Laboratorio**  
Monitoreo Atmosférico - Óxidos de Nitrógeno



**JULIO 2010**  
**Concentración Máxima**  
**de promedios de 1 hora**



**Estación La Boca**

**GOBIERNO DE LA CIUDAD DE BUENOS AIRES**  
**MINISTERIO DE AMBIENTE Y ESPACIO PÚBLICO**  
**AGENCIA DE PROTECCIÓN AMBIENTAL**  
**DIRECCIÓN GENERAL DE CONTROL**  
**Unid. Coord. Determinaciones Ambientales y Laboratorio**  
**Departamento Monitoreo Ambiental**

**Monitoreo Atmosférico Automático- Red de Estaciones EPA (\*)**

**OXIDOS DE NITRÓGENO( PPB)**

**ESTACION LA BOCA**

**JULIO 2010**

HORARIO												
HORARIO	Mensual			Sábado			Dom y Feri			Lun a Vier		
	NO (PPB)	NO2 (PPB)	Nox (PPB)	NO (PPB)	NO2 (PPB)	Nox (PPB)	NO (PPB)	NO2 (PPB)	Nox (PPB)	NO (PPB)	NO2 (PPB)	Nox (PPB)
23:00 a 00:00	55	28	83	61	26	88	32	30	63	57	28	85
00:00 a 01:00	47	25	73	71	24	96	16	26	42	47	26	73
01:00 a 02:00	37	22	59	60	23	83	10	24	29	36	22	58
02:00 a 03:00	33	22	53	82	23	105	9	22	21	26	22	47
03:00 a 04:00	52	23	75	107	24	131	4	15	19	45	24	69
04:00 a 05:00	71	25	97	116	26	142	1	13	14	69	26	96
05:00 a 06:00	135	30	165	161	30	191	2	15	18	144	32	176
06:00 a 07:00	156	34	190	103	29	132	3	15	18	183	37	220
07:00 a 08:00	139	33	172	102	29	130	3	15	18	161	36	197
08:00 a 09:00	112	33	145	103	31	133	6	17	23	125	35	160
09:00 a 10:00	88	32	120	61	31	92	5	16	21	102	34	135
10:00 a 11:00	68	29	97	37	23	60	10	16	25	81	31	112
11:00 a 12:00	57	26	83	26	21	47	7	11	19	69	28	97
12:00 a 13:00	56	25	81	29	21	50	8	12	20	66	28	94
13:00 a 14:00	53	25	78	27	21	49	7	12	18	61	27	88
14:00 a 15:00	63	26	90	20	20	40	8	13	22	75	28	103
15:00 a 16:00	65	28	94	18	22	40	8	15	23	78	30	108
16:00 a 17:00	72	31	104	14	23	37	7	16	23	87	34	121
17:00 a 18:00	97	34	132	23	29	52	10	18	27	116	37	153
18:00 a 19:00	97	34	131	31	29	60	13	20	33	114	36	150
19:00 a 20:00	98	34	132	25	29	54	14	21	35	116	36	152
20:00 a 21:00	91	33	124	18	28	46	16	22	37	108	35	143
21:00 a 22:00	83	31	115	16	27	43	46	28	74	97	32	129
22:00 a 23:00	65	30	95	17	28	45	91	34	125	70	30	100

**Gobierno de la Ciudad de Buenos Aires**

**Agencia de Protección Ambiental**

**Dirección General de Control**

**Unid. Coord. Determinaciones Ambientales y Laboratorio**

**Monitoreo Atmosférico - Oxidos de Nitrógeno Totales**

**Perfil Horario de Contaminación**

