

GOBIERNO DE LA CIUDAD DE BUENOS AIRES
MINISTERIO DE AMBIENTE Y ESPACIO PÚBLICO
AGENCIA DE PROTECCIÓN AMBIENTAL
DIRECCIÓN GENERAL DE CONTROL
Unid. Coord. Determinaciones Ambientales y Laboratorio
Departamento Monitoreo Ambiental

Monitoreo Atmosférico Automático- Red de Estaciones EPA (*)

MONOXIDO DE CARBONO (PPM)

ESTACION LA BOCA

NOVIEMBRE 2010

NOVIEMBRE 2010	Promedio 24 Hs	PROMEDIO 8 HS			Promedio 1 Hora	
		0 a 8	8 a 16	16 a 24	Max	Min
1	0,1	<0,05	0,1	0,2	0,3	<0,05
2	0,1	0,1	0,1	0,2	0,3	<0,05
3	0,4	<0,05	0,2	0,9	1,9	<0,05
4	0,3	0,1	0,4	0,3	1,1	<0,05
5	0,1	0,2	0,1	0,1	0,5	<0,05
6	0,4	0,2	0,1	0,9	2,9	0,1
7	0,7	1,6	0,1	0,2	2,1	0,1
8	<0,05	<0,05	<0,05	<0,05	0,1	<0,05
9	<0,05	<0,05	<0,05	0,1	0,5	<0,05
10	0,1	0,1	<0,05	0,1	0,4	<0,05
11	0,1	0,1	0,2	0,1	0,4	<0,05
12	0,1	0,1	0,1	0,1	0,2	<0,05
13	0,1	0,1	0,1	0,1	0,1	<0,05
14	<0,05	<0,05	<0,05	<0,05	0,1	<0,05
15	0,1	<0,05	0,1	0,1	0,2	<0,05
16	0,1	0,1	0,1	0,1	0,2	<0,05
17	0,1	<0,05	0,1	0,1	0,6	<0,05
18	0,2	0,1	0,2	0,5	0,6	<0,05
19	0,2	0,1	0,2	0,3	0,7	<0,05
20	0,1	0,1	0,1	0,1	0,3	<0,05
21	0,1	0,1	0,1	0,1	0,2	<0,05
22	<0,05	<0,05	0,1	0,1	0,1	<0,05
23	0,1	0,1	0,1	0,1	0,2	<0,05
24	0,1	0,1	0,2	0,1	0,4	<0,05
25	0,2	0,2	0,3	0,1	0,8	<0,05
26	0,3	0,1	0,2	0,6	1,1	<0,05
27	0,1	0,2	0,1	<0,05	0,4	<0,05
28	<0,05	<0,05	<0,05	<0,05	<0,05	<0,05
29	0,2	0,1	0,1	0,3	0,5	<0,05
30	0,2	0,1	0,2	0,3	0,8	<0,05
PARAMETROS ESTADISTICOS						
NOVIEMBRE 2010	Promedio 24 Hs	PROMEDIO 8 HS			Promedios 1 Hora	
		0 a 8	8 a 16	16 a 24		
Cantidad de Datos	30	30	30	30	714	
Minimo	<0,05	<0,05	<0,05	<0,05	<0,05	
Percentiles	95	0,4	0,2	0,3	0,7	0,5
	98	0,5	0,8	0,3	0,9	1,1
Máximo	0,7	1,6	0,4	0,9	2,9	
Media Aritmetica	0,2	0,1	0,1	0,2	0,2	
Desvio Estándar	0,1	0,3	0,1	0,2	0,3	
Mediana	0,1	0,1	0,1	0,1	0,1	

PPM: Una parte en volumen de Monóxido de Carbono en un millón de partes en volumen de Aire Ambiente
DND: Dato no disponible SD: Sin Dato

* Datos recabados con Monitores automáticos en cumplimiento de Normas de la Environmental Protection Agency(EPA-EU)

Cantidad de excedencia de norma de Calidad de Aire (*1)

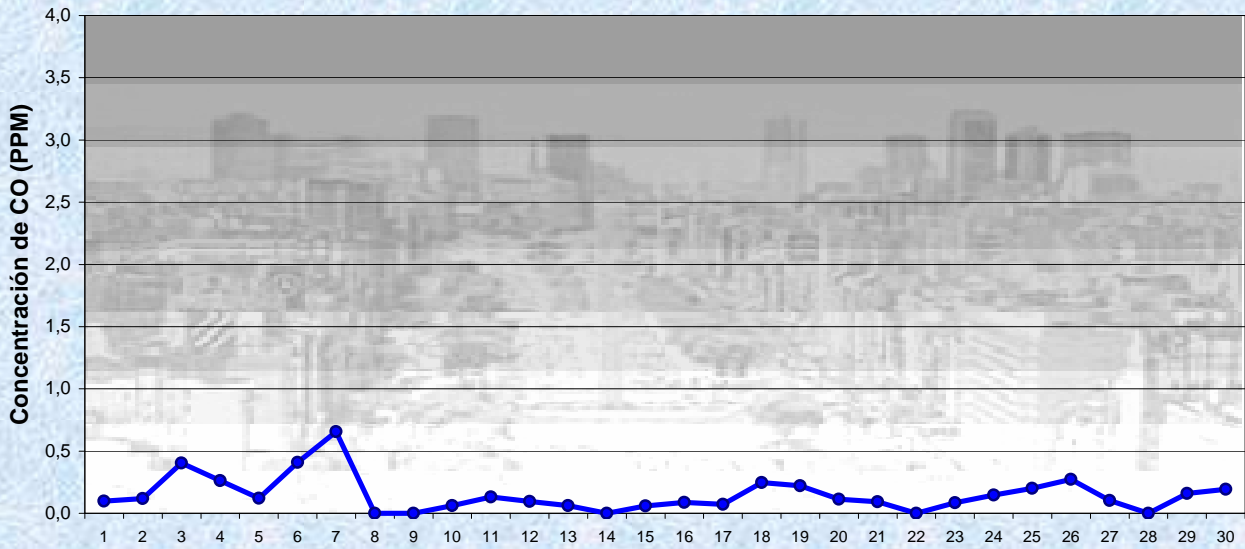
PROMEDIO 8 HS			Promedio 1 Hora
0 a 8	8 a 16	16 a 24	
0	0	0	0

(*1) Las excedencias se evalúan de acuerdo a los siguientes límites Admisibles:

Promedios 8 hs: 9 PPM (LEY 1356-GCBA)/(National Ambient Air Quality Standards (NAAQS)-EPA)

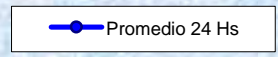
Promedios 1 h: 35 PPM (Ley 1356-GCBA)/(National Ambient Air Quality Standards (NAAQS)-EPA)

Gobierno de la Ciudad de Buenos Aires
 Agencia de Protección Ambiental
 Dirección General de Control
 Unid. Coord. Determinaciones Ambientales y Laboratorio
Monitoreo Atmosférico - Monóxido de Carbono

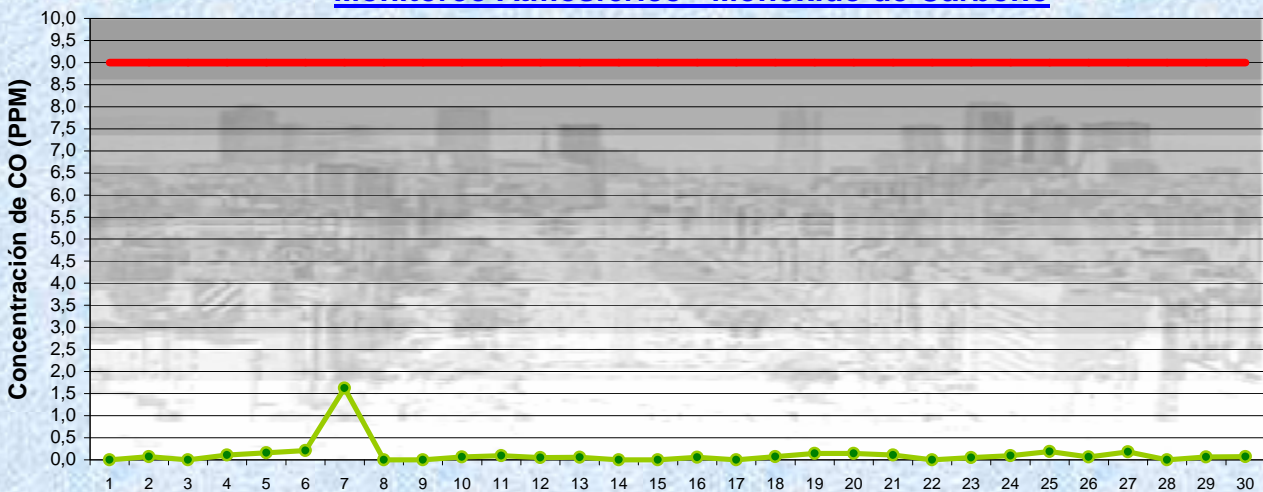


Estación La Boca

NOVIEMBRE 2010
 Concentración diaria de CO

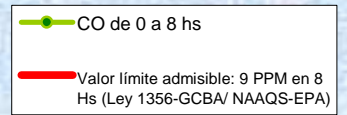


Gobierno de la Ciudad de Buenos Aires
 Agencia de Protección Ambiental
 Dirección General de Control
 Unid. Coord. Determinaciones Ambientales y Laboratorio
Monitoreo Atmosférico - Monóxido de Carbono



Estación La Boca

NOVIEMBRE 2010
 Concentración de CO- promedios de 8 hs



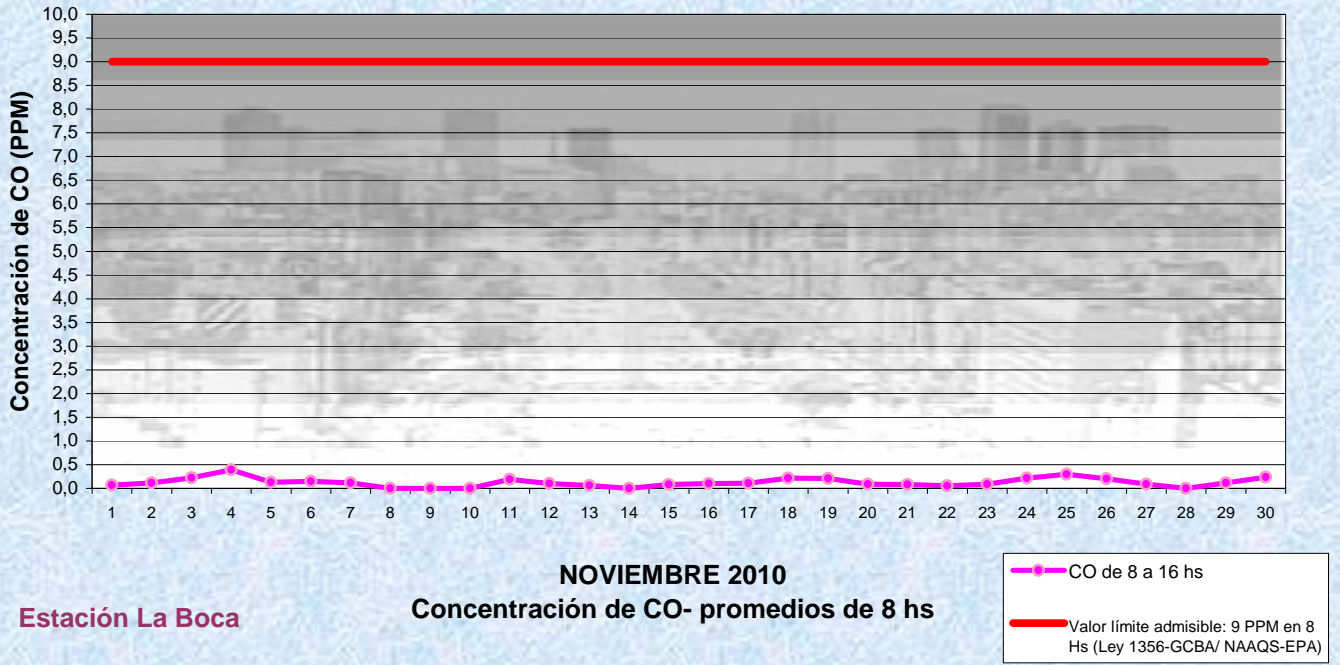
Gobierno de la Ciudad de Buenos Aires

Agencia de Protección Ambiental

Dirección General de Control

Unid. Coord. Determinaciones Ambientales y Laboratorio

Monitoreo Atmosférico - Monóxido de Carbono



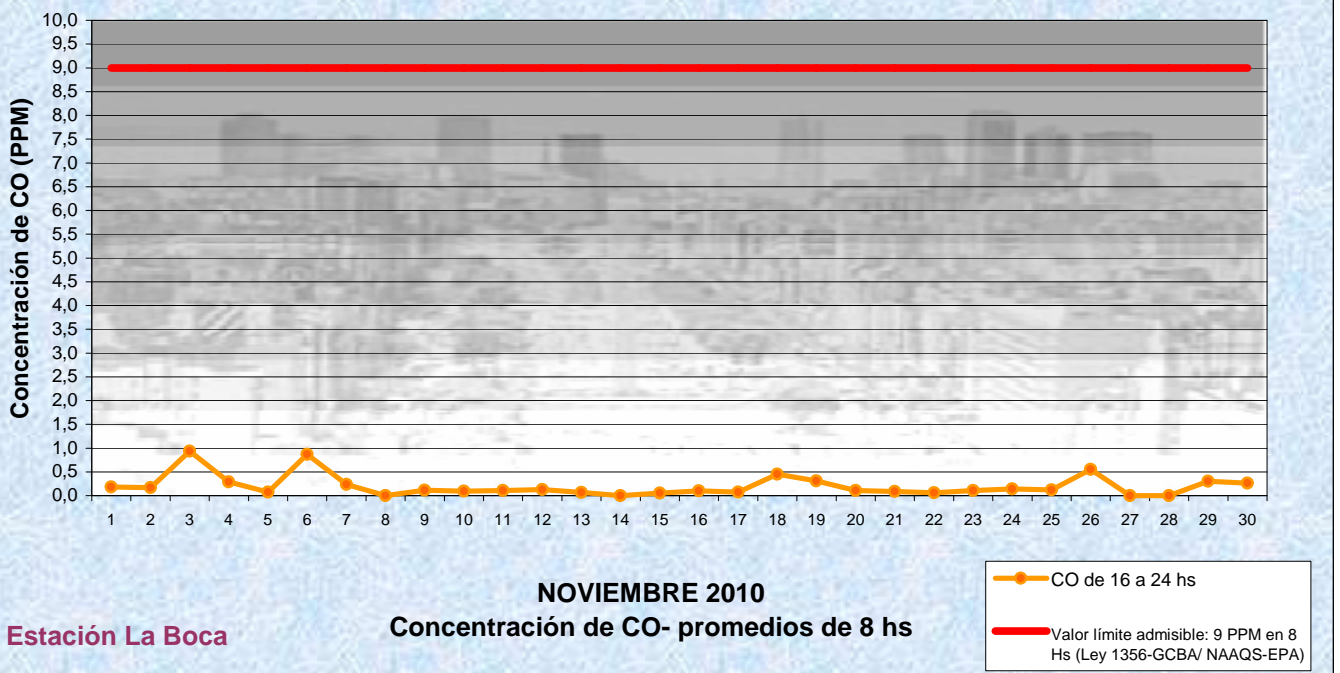
Gobierno de la Ciudad de Buenos Aires

Agencia de Protección Ambiental

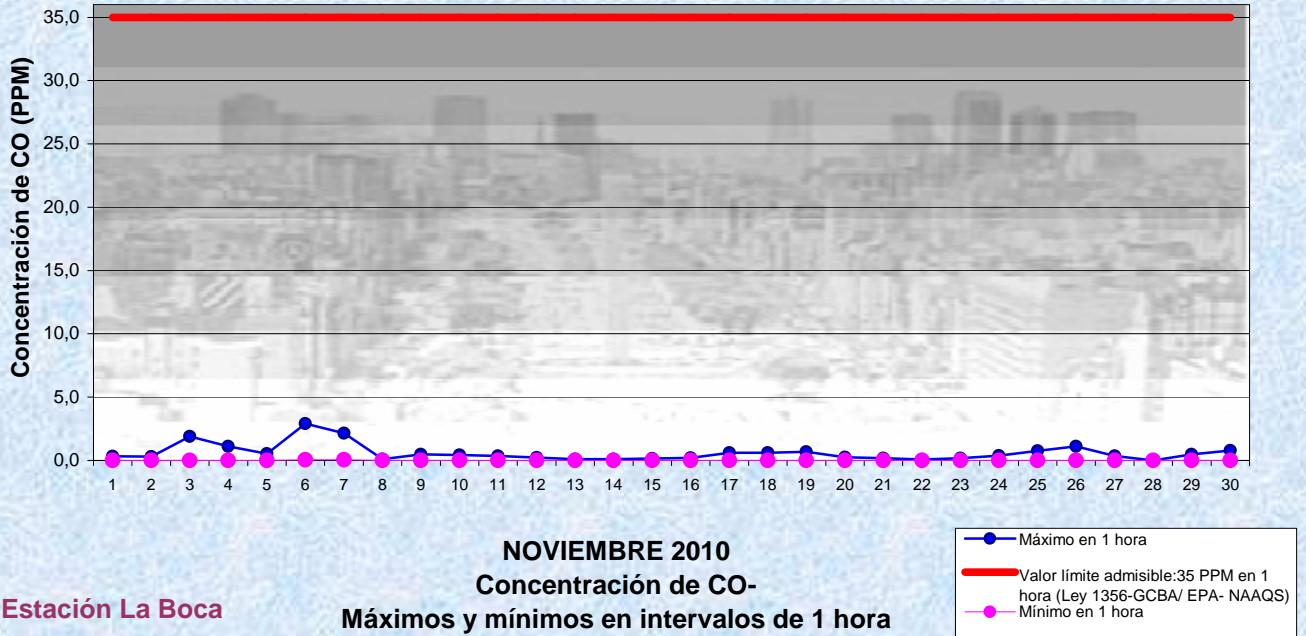
Dirección General de Control

Unid. Coord. Determinaciones Ambientales y Laboratorio

Monitoreo Atmosférico - Monóxido de Carbono



Gobierno de la Ciudad de Buenos Aires
Agencia de Protección Ambiental
Dirección General de Control
Unid. Coord. Determinaciones Ambientales y Laboratorio
Monitoreo Atmosférico - Monóxido de Carbono

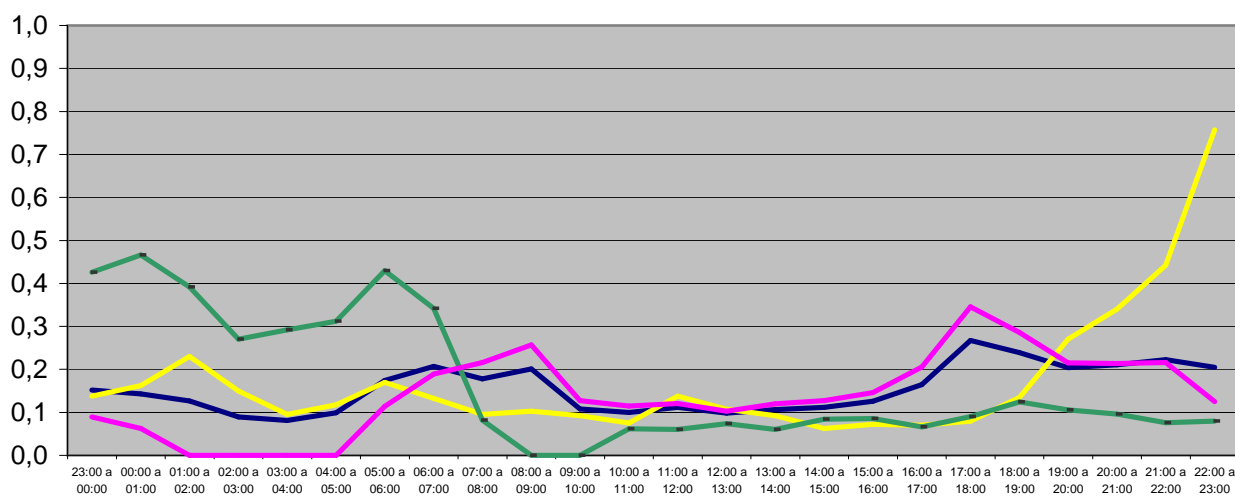


GOBIERNO DE LA CIUDAD DE BUENOS AIRES
MINISTERIO DE AMBIENTE Y ESPACIO PÚBLICO
AGENCIA DE PROTECCIÓN AMBIENTAL
DIRECCIÓN GENERAL DE CONTROL
Unid. Coord. Determinaciones Ambientales y Laboratorio
Departamento Monitoreo Ambiental

Monitoreo Atmosférico Automático- Red de Estaciones EPA (*)
MONOXIDO DE CARBONO (PPM)
ESTACION LA BOCA
NOVIEMBRE 2010

PROMEDIOS HORARIOS									
HORARIO	Mensual	Lunes	Martes	Miercoles	Jueves	Viernes	Sábado	Dom y Feri	Lun a Vier
23:00 a 00:00	0,2	0,1	<0,05	0,2	0,1	0,1	0,1	0,4	0,1
00:00 a 01:00	0,1	0,1	<0,05	0,1	0,1	0,1	0,2	0,5	0,1
01:00 a 02:00	0,1	<0,05	<0,05	<0,05	<0,05	0,1	0,2	0,4	<0,05
02:00 a 03:00	0,1	<0,05	<0,05	<0,05	<0,05	0,1	0,2	0,3	<0,05
03:00 a 04:00	0,1	<0,05	<0,05	<0,05	<0,05	<0,05	0,1	0,3	<0,05
04:00 a 05:00	0,1	<0,05	<0,05	<0,05	0,1	0,1	0,1	0,3	<0,05
05:00 a 06:00	0,2	0,1	0,1	0,1	0,2	0,2	0,2	0,4	0,1
06:00 a 07:00	0,2	0,1	0,2	0,1	0,4	0,2	0,1	0,3	0,2
07:00 a 08:00	0,2	0,1	0,2	0,1	0,4	0,3	0,1	0,1	0,2
08:00 a 09:00	0,2	0,1	0,2	0,3	0,6	0,3	0,1	<0,05	0,3
09:00 a 10:00	0,1	0,1	0,1	0,1	0,2	0,1	0,1	<0,05	0,1
10:00 a 11:00	0,1	0,1	0,1	0,1	0,2	0,1	0,1	0,1	0,1
11:00 a 12:00	0,1	0,1	0,1	0,1	0,3	0,1	0,1	0,1	0,1
12:00 a 13:00	0,1	0,1	0,1	0,1	0,2	0,1	0,1	0,1	0,1
13:00 a 14:00	0,1	0,1	0,1	0,2	0,2	0,1	0,1	0,1	0,1
14:00 a 15:00	0,1	0,1	0,1	0,1	0,2	0,1	0,1	0,1	0,1
15:00 a 16:00	0,1	0,1	0,1	0,2	0,2	0,1	0,1	0,1	0,1
16:00 a 17:00	0,2	0,1	0,2	0,2	0,3	0,3	0,1	0,1	0,2
17:00 a 18:00	0,3	0,2	0,3	0,5	0,3	0,5	0,1	0,1	0,3
18:00 a 19:00	0,2	0,2	0,2	0,3	0,3	0,4	0,1	0,1	0,3
19:00 a 20:00	0,2	0,2	0,1	0,2	0,2	0,4	0,3	0,1	0,2
20:00 a 21:00	0,2	0,1	0,1	0,5	0,2	0,2	0,3	0,1	0,2
21:00 a 22:00	0,2	0,1	0,1	0,5	0,2	0,2	0,4	0,1	0,2
22:00 a 23:00	0,2	0,1	0,2	0,1	0,2	0,1	0,8	0,1	0,1

Gobierno de la Ciudad de Buenos Aires
Agencia de Protección Ambiental
Dirección General de Control
Unid. Coord. Determinaciones Ambientales y Laboratorio
[Monitoreo Atmosférico - Monóxido de Carbono](#)
Perfil Horario de Contaminación



NOVIEMBRE 2010
Estación La Boca

— Mensual — Sábado
— Dom y Feri — Lun a Vier