

GOBIERNO DE LA CIUDAD DE BUENOS AIRES

MINISTERIO DE AMBIENTE Y ESPACIO PÚBLICO

AGENCIA DE PROTECCIÓN AMBIENTAL

DIRECCIÓN GENERAL DE EVALUACIÓN TÉCNICA

Gerencia Operativa de Determinaciones Ambientales y Laboratorio

Departamento Red Automática de Monitoreo Atmosférico

Monitoreo Atmosférico Automático - Red de Estaciones EPA (*)

MONÓXIDO DE CARBONO (PPM)

ESTACIÓN LA BOCA

FEBRERO 2013

FEBRERO 2013	Promedio 24 Hs	PROMEDIO 8 HS			Promedio 1 Hora	
		0 a 8	8 a 16	16 a 24	Max	Min
1	0,1	0,1	0,1	0,2	0,3	<0,05
2	0,1	0,1	0,1	<0,05	0,1	<0,05
3	<0,05	<0,05	<0,05	<0,05	0,1	<0,05
4	<0,05	<0,05	<0,05	<0,05	0,1	<0,05
5	<0,05	<0,05	<0,05	<0,05	0,1	<0,05
6	<0,05	<0,05	<0,05	<0,05	0,1	<0,05
7	<0,05	<0,05	<0,05	<0,05	0,1	<0,05
8	<0,05	<0,05	<0,05	<0,05	0,1	<0,05
9	<0,05	<0,05	<0,05	<0,05	0,1	<0,05
10	<0,05	<0,05	<0,05	0,1	0,1	<0,05
11	0,1	0,1	<0,05	0,2	0,4	<0,05
12	0,1	0,1	<0,05	0,1	0,2	<0,05
13	0,1	0,1	0,1	0,1	0,2	<0,05
14	0,1	0,1	0,3	0,1	0,6	<0,05
15	0,1	0,1	0,1	0,2	0,3	<0,05
16	0,1	<0,05	0,1	0,1	0,2	<0,05
17	<0,05	0,1	<0,05	<0,05	0,1	<0,05
18	<0,05	<0,05	<0,05	<0,05	<0,05	<0,05
19	<0,05	<0,05	0,1	<0,05	0,1	<0,05
20	<0,05	<0,05	<0,05	<0,05	0,1	<0,05
21	<0,05	<0,05	0,1	<0,05	0,1	<0,05
22	0,1	<0,05	0,1	0,1	0,2	<0,05
23	0,1	<0,05	<0,05	0,2	0,3	<0,05
24	0,1	0,1	0,1	0,1	0,2	<0,05
25	<0,05	<0,05	<0,05	<0,05	0,1	<0,05
26	<0,05	<0,05	<0,05	0,1	0,2	<0,05
27	0,1	0,1	0,1	0,1	0,2	<0,05
28	<0,05	<0,05	<0,05	<0,05	0,1	<0,05
PARAMETROS ESTADISTICOS						
FEBRERO 2013	Promedio 24 Hs	PROMEDIO 8 HS			Promedios 1 Hora	
Cantidad de Datos	28	0 a 8	8 a 16	16 a 24	669	
Mínimo	<0,05	<0,05	<0,05	<0,05	<0,05	
Percentiles	95	0,1	0,1	0,1	0,2	0,2
	98	0,1	0,1	0,2	0,2	0,2
Máximo	0,1	0,1	0,3	0,2	0,6	
Media Aritmética	0,1	<0,05	0,1	0,1	0,1	
Desvío Estándar	<0,05	<0,05	0,1	0,1	0,1	
Mediana	<0,05	<0,05	<0,05	<0,05	<0,05	

PPM: Una parte en volumen de Monóxido de Carbono en un millón de partes en volumen de Aire Ambiente

DND: Dato no disponible

SD: Sin Dato

* Datos recabados con Monitores automáticos en cumplimiento de Normas de la Environmental Protection Agency(EPA-EU)

Cantidad de períodos móviles de 8 hs y promedios por hora que excedieron la norma de Calidad de Aire (*1)

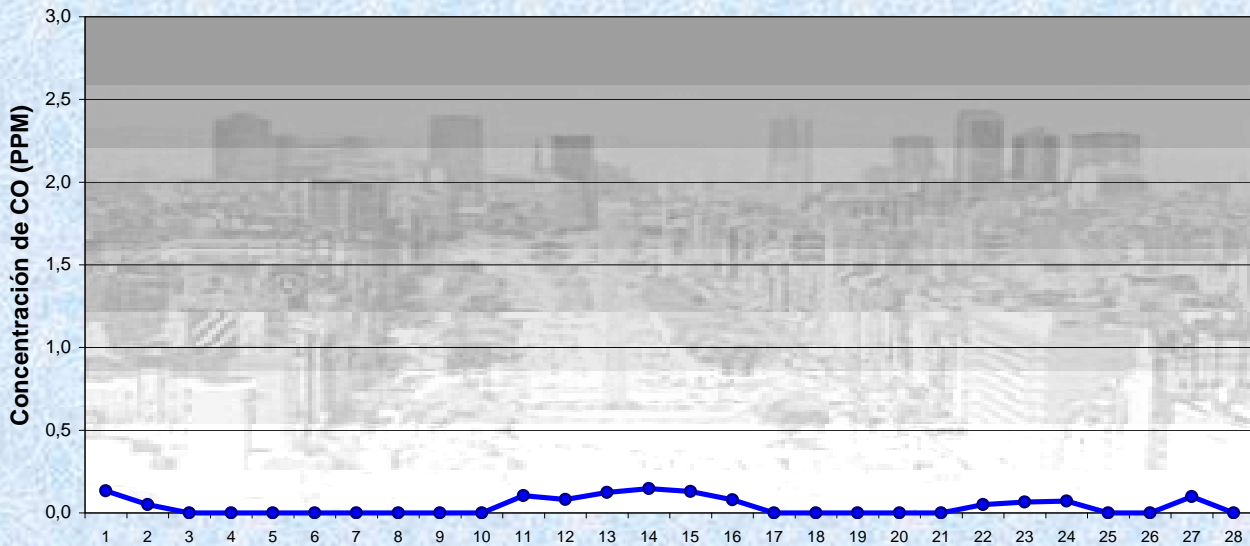
PROMEDIO MÓVILES 8 HS	PROMEDIOS DE 1HORA
0	0

(*1) Las excedencias se evalúan de acuerdo a los siguientes Límites Admisibles:

Promedios 8 hs: 9 PPM (LEY 1356-GCBA)/(National Ambient Air Quality Standards (NAAQS)-EPA)

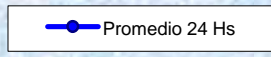
Promedios 1 h: 35 PPM (Ley 1356-GCBA)/(National Ambient Air Quality Standards (NAAQS)-EPA)

Gobierno de la Ciudad de Buenos Aires
 Agencia de Protección Ambiental
 Dirección General de Evaluación Técnica
 Gerencia Operativa de Determinaciones Ambientales y Laboratorio
Monitoreo Atmosférico - Monóxido de Carbono

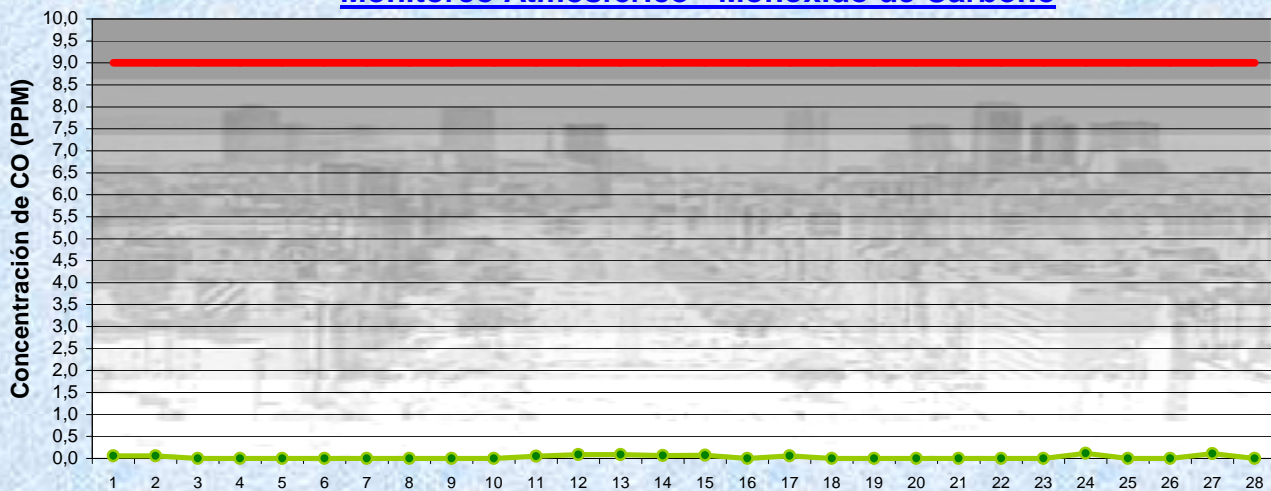


Estación La Boca

FEBRERO 2013
 Concentración diaria de CO

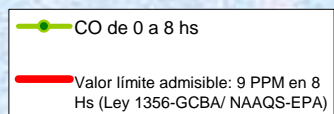


Gobierno de la Ciudad de Buenos Aires
 Agencia de Protección Ambiental
 Dirección General de Evaluación Técnica
 Gerencia Operativa de Determinaciones Ambientales y Laboratorio
Monitoreo Atmosférico - Monóxido de Carbono

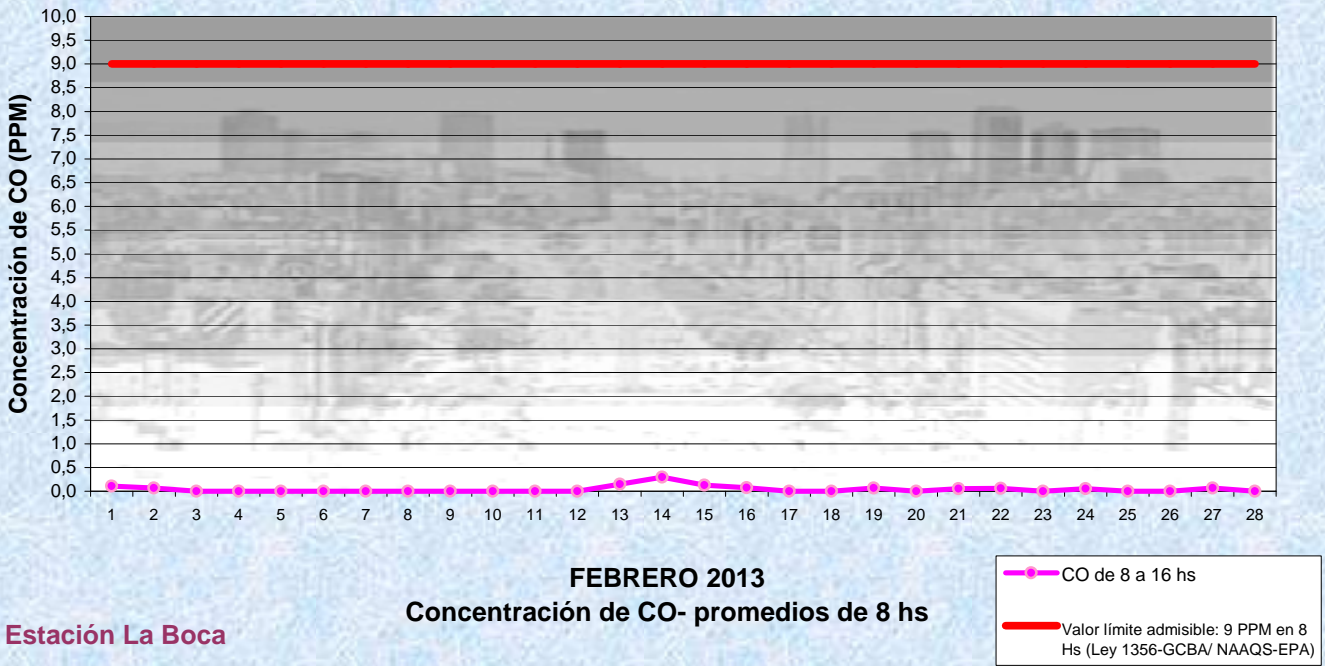


Estación La Boca

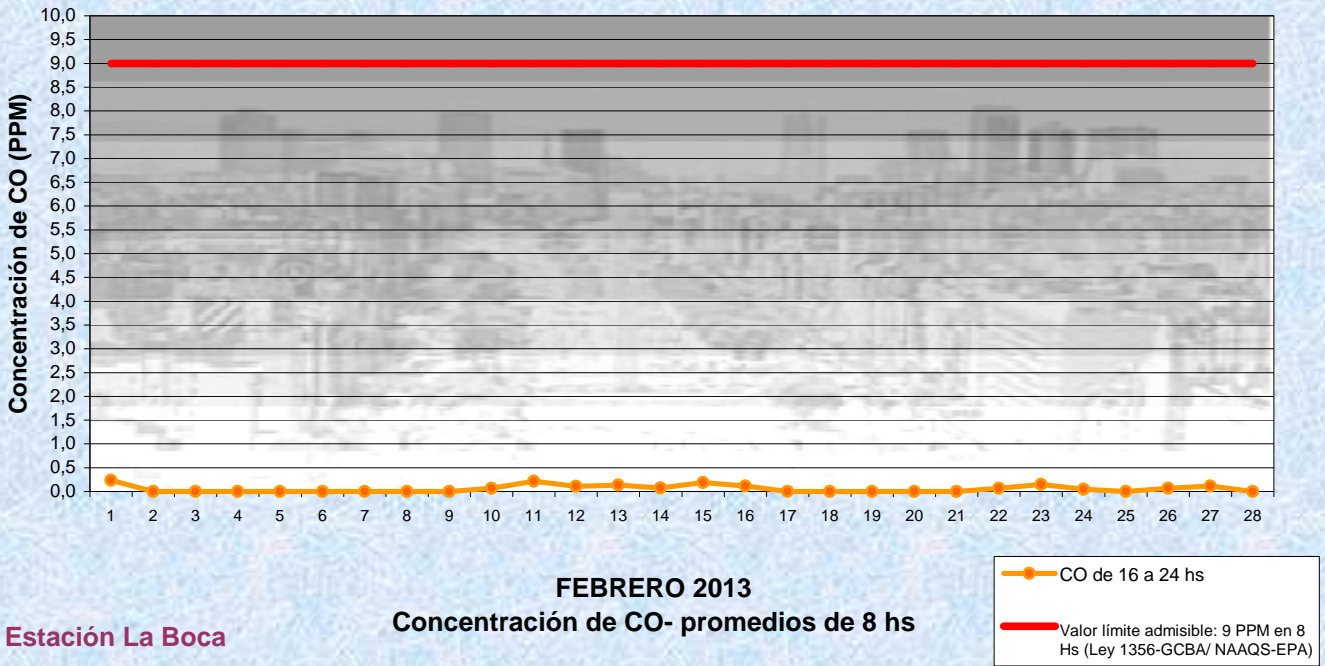
FEBRERO 2013
 Concentración de CO- promedios de 8 hs



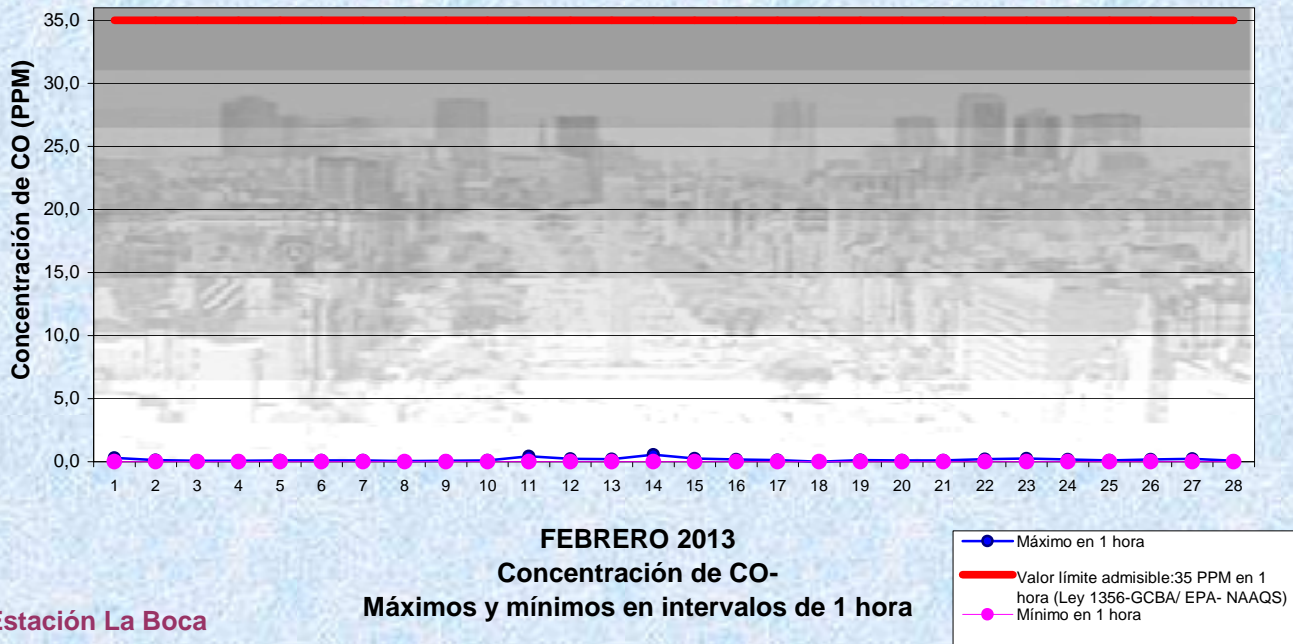
Gobierno de la Ciudad de Buenos Aires
Agencia de Protección Ambiental
Dirección General de Evaluación Técnica
 Gerencia Operativa de Determinaciones Ambientales y Laboratorio
Monitoreo Atmosférico - Monóxido de Carbono



Gobierno de la Ciudad de Buenos Aires
Agencia de Protección Ambiental
Dirección General de Evaluación Técnica
 Gerencia Operativa de Determinaciones Ambientales y Laboratorio
Monitoreo Atmosférico - Monóxido de Carbono



Gobierno de la Ciudad de Buenos Aires
Agencia de Protección Ambiental
Dirección General de Evaluación Técnica
Gerencia Operativa de Determinaciones Ambientales y Laboratorio
Monitoreo Atmosférico - Monóxido de Carbono



GOBIERNO DE LA CIUDAD DE BUENOS AIRES

MINISTERIO DE AMBIENTE Y ESPACIO PÚBLICO

AGENCIA DE PROTECCIÓN AMBIENTAL

DIRECCIÓN GENERAL DE EVALUACIÓN TÉCNICA

Gerencia Operativa de Determinaciones Ambientales y Laboratorio

Departamento Red Automática de Monitoreo Atmosférico

Monitoreo Atmosférico Automático - Red de Estaciones EPA (*)

MONÓXIDO DE CARBONO (PPM)

ESTACIÓN LA BOCA

FEBRERO 2013

PROMEDIOS HORARIOS									
HORARIO	Mensual	Lunes	Martes	Miércoles	Jueves	Viernes	Sábado	Dom y Feri	Lun a Vier
23:00 a 00:00	0,1	<0,05	<0,05	0,1	<0,05	0,1	<0,05	0,1	<0,05
00:00 a 01:00	<0,05	<0,05	<0,05	0,1	<0,05	<0,05	<0,05	0,1	<0,05
01:00 a 02:00	<0,05	<0,05	<0,05	0,1	<0,05	<0,05	<0,05	0,1	<0,05
02:00 a 03:00	<0,05	<0,05	<0,05	0,1	<0,05	<0,05	<0,05	<0,05	<0,05
03:00 a 04:00	<0,05	<0,05	<0,05	<0,05	<0,05	<0,05	<0,05	<0,05	<0,05
04:00 a 05:00	<0,05	<0,05	<0,05	<0,05	<0,05	<0,05	<0,05	<0,05	<0,05
05:00 a 06:00	0,1	<0,05	<0,05	0,1	<0,05	0,1	<0,05	0,1	<0,05
06:00 a 07:00	0,1	<0,05	0,1	0,1	0,1	0,1	<0,05	0,1	0,1
07:00 a 08:00	0,1	<0,05	0,1	0,1	0,1	0,1	0,1	<0,05	0,1
08:00 a 09:00	0,1	<0,05	<0,05	0,1	0,2	0,1	0,1	<0,05	0,1
09:00 a 10:00	0,1	<0,05	<0,05	0,1	0,1	0,1	0,1	<0,05	0,1
10:00 a 11:00	0,1	<0,05	0,1	0,1	0,1	0,1	0,1	<0,05	0,1
11:00 a 12:00	0,1	<0,05	<0,05	0,1	0,1	0,1	0,1	<0,05	0,1
12:00 a 13:00	0,1	<0,05	<0,05	0,1	0,1	0,1	0,1	<0,05	0,1
13:00 a 14:00	<0,05	<0,05	<0,05	0,1	0,1	0,1	<0,05	<0,05	<0,05
14:00 a 15:00	<0,05	<0,05	<0,05	0,1	0,1	0,1	<0,05	<0,05	0,1
15:00 a 16:00	0,1	<0,05	<0,05	0,1	0,1	0,1	0,1	<0,05	0,1
16:00 a 17:00	0,1	<0,05	<0,05	0,1	0,1	0,1	0,1	<0,05	0,1
17:00 a 18:00	0,1	<0,05	0,1	0,2	0,1	0,2	0,1	<0,05	0,1
18:00 a 19:00	0,1	<0,05	<0,05	0,2	0,1	0,2	0,1	0,1	0,1
19:00 a 20:00	0,1	<0,05	<0,05	0,1	<0,05	0,1	0,1	0,1	0,1
20:00 a 21:00	0,1	<0,05	0,1	0,1	<0,05	0,1	0,1	0,1	0,1
21:00 a 22:00	0,1	<0,05	0,1	<0,05	<0,05	0,1	0,1	0,1	0,1
22:00 a 23:00	0,1	<0,05	0,1	0,1	<0,05	0,1	0,1	0,1	0,1

Gobierno de la Ciudad de Buenos Aires

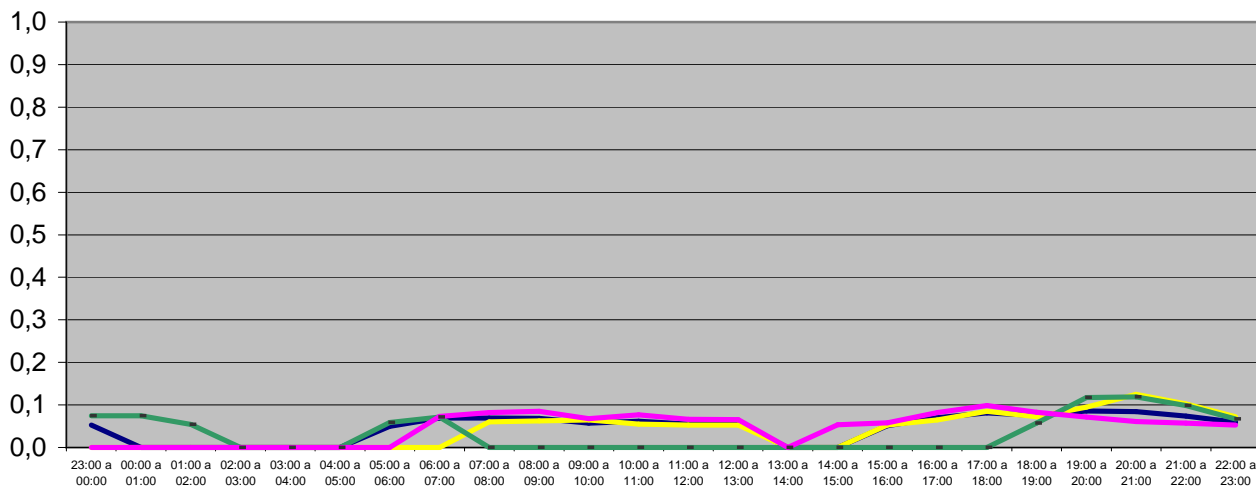
Agencia de Protección Ambiental

Dirección General de Evaluación Técnica

Gerencia Operativa de Determinaciones Ambientales y Laboratorio

Monitoreo Atmosférico - Monóxido de Carbono

Perfil Horario de Contaminación



FEBRERO 2013
Estación La Boca

