

**GOBIERNO DE LA CIUDAD DE BUENOS AIRES**  
**MINISTERIO DE AMBIENTE Y ESPACIO PÚBLICO**  
**AGENCIA DE PROTECCIÓN AMBIENTAL**  
**DIRECCIÓN GENERAL DE CONTROL**  
**Unid. Coord. Determinaciones Ambientales y Laboratorio**  
**Departamento Red Automática de Monitoreo Atmosférico**

**Monitoreo Atmosférico Automático- Red de Estaciones EPA (\*)**

**OXIDOS DE NITRÓGENO( PPB)**

**ESTACION LA BOCA**

**DICIEMBRE 2010**

DICIEMBRE 2010	Promedio 24 Hs			PROMEDIO 8 HS									Promedio 1 Hora					
	NO (PPB)	NO2 (PPB)	NOX (PPB)	0 a 8			8 a 16			16 a 24			Max			Min		
				NO (PPB)	NO2 (PPB)	NOX (PPB)	NO (PPB)	NO2 (PPB)	NOX (PPB)	NO (PPB)	NO2 (PPB)	NOX (PPB)	NO (PPB)	NO2 (PPB)	NOX (PPB)	NO (PPB)	NO2 (PPB)	NOX (PPB)
1	67	37	104	33	30	63	65	37	102	103	44	147	174	51	224	4	17	22
2	21	33	55	20	22	41	24	27	51	20	52	72	61	60	98	0	15	19
3	33	20	53	9	15	24	s/d	s/d	s/d	51	25	76	63	27	88	0	7	7
4	37	23	60	17	15	32	51	23	74	42	31	73	80	39	113	1	12	19
5	12	16	28	5	19	24	18	13	31	13	17	29	28	33	48	0	11	14
6	51	25	76	14	12	26	68	27	95	70	36	106	105	43	147	3	8	10
7	50	34	84	38	25	64	71	38	109	42	37	79	132	44	170	1	15	21
8	7	12	19	1	12	13	3	6	9	16	19	35	45	32	77	0	5	6
9	61	34	94	33	30	64	72	33	105	77	38	114	109	44	153	7	26	32
10	64	36	99	45	27	72	67	39	106	79	41	120	158	54	212	16	25	42
11	14	29	42	17	25	42	21	37	58	4	24	28	29	53	72	1	10	12
12	11	10	21	1	8	9	3	7	10	30	15	45	107	24	131	0	5	5
13	61	26	87	51	23	74	42	19	61	89	37	126	145	41	184	9	13	28
14	81	35	116	35	25	60	77	35	112	132	44	177	233	56	284	5	20	24
15	54	35	89	44	30	74	s/d	s/d	s/d	58	40	99	112	45	157	5	19	24
16	27	21	48	14	16	30	41	22	62	25	26	51	55	30	77	3	8	11
17	35	24	59	22	14	37	65	37	102	17	22	39	90	42	132	0	11	13
18	s/d	s/d	s/d	9	24	33	s/d	s/d	s/d	s/d	s/d	s/d	40	41	81	1	11	16
19	s/d	s/d	s/d	s/d	s/d	s/d	s/d	s/d	s/d	s/d	s/d	s/d	s/d	s/d	s/d	s/d	s/d	s/d
20	s/d	s/d	s/d	s/d	s/d	s/d	s/d	s/d	s/d	75	40	115	189	50	230	13	32	45
21	115	43	158	152	36	188	85	43	128	108	51	158	258	58	294	37	31	68
22	65	40	105	78	36	114	85	41	126	33	41	74	155	49	201	5	24	31
23	29	24	53	19	19	38	54	27	81	15	25	40	73	33	101	0	11	11
24	6	23	29	4	14	18	7	20	27	8	34	42	24	40	51	0	10	10
25	6	20	26	9	28	38	4	11	15	5	20	26	24	34	56	0	8	10
26	8	15	23	2	15	17	12	16	28	8	14	23	20	21	41	0	10	11
27	24	31	54	13	24	37	35	40	75	23	29	51	68	50	118	2	20	23
28	27	20	47	22	17	38	s/d	s/d	s/d	30	22	52	56	28	76	5	12	17
29	25	15	39	18	14	32	33	15	48	23	16	38	48	20	68	4	11	17
30	23	12	36	18	10	28	32	12	44	19	15	34	44	18	55	5	8	14
31	11	10	21	10	10	19	19	11	29	6	8	15	26	13	39	0	7	7

**PARAMETROS ESTADISTICOS**

DICIEMBRE 2010	Promedios de 24 hs			Promedios de 8 hs									Promedios de 1 hora			
	NO (PPB)	NO2 (PPB)	NOX (PPB)	00:00 a 08:00			08:00 a 16:00			16:00 a 24:00			NO (PPB)	NO2 (PPB)	NOX (PPB)	
				NO (PPB)	NO2 (PPB)	NOX (PPB)	NO (PPB)	NO2 (PPB)	NOX (PPB)	NO (PPB)	NO2 (PPB)	NOX (PPB)				
Cantidad de Datos	28	28	28	29	29	29	25	25	25	29	29	29	684	684	684	
Minimo	6	10	19	1	8	9	3	6	9	4	8	15	0	5	5	
Percentiles	95	76	39	112	67	34	98	83	41	123	106	48	154	113	46	157
	98	97	41	136	111	36	147	85	42	127	119	51	167	140	51	184
Máximo	115	43	158	152	36	188	85	43	128	132	52	177	258	60	294	
Media Aritmetica	37	25	62	26	21	47	42	25	68	42	30	72	37	25	62	
Desvio Estándar	27	10	35	30	8	36	27	12	38	35	12	44	39	12	48	
Mediana	28	24	54	18	19	37	41	27	62	30	29	52	23	24	48	

PPB: Una parte en volumen de Oxido de Nitrógeno en mil millones de partes en volumen de Aire Ambiente

\* Datos recabados con Monitores automáticos en cumplimiento de Normas de la Environmental Protection Agency( EPA-EU)

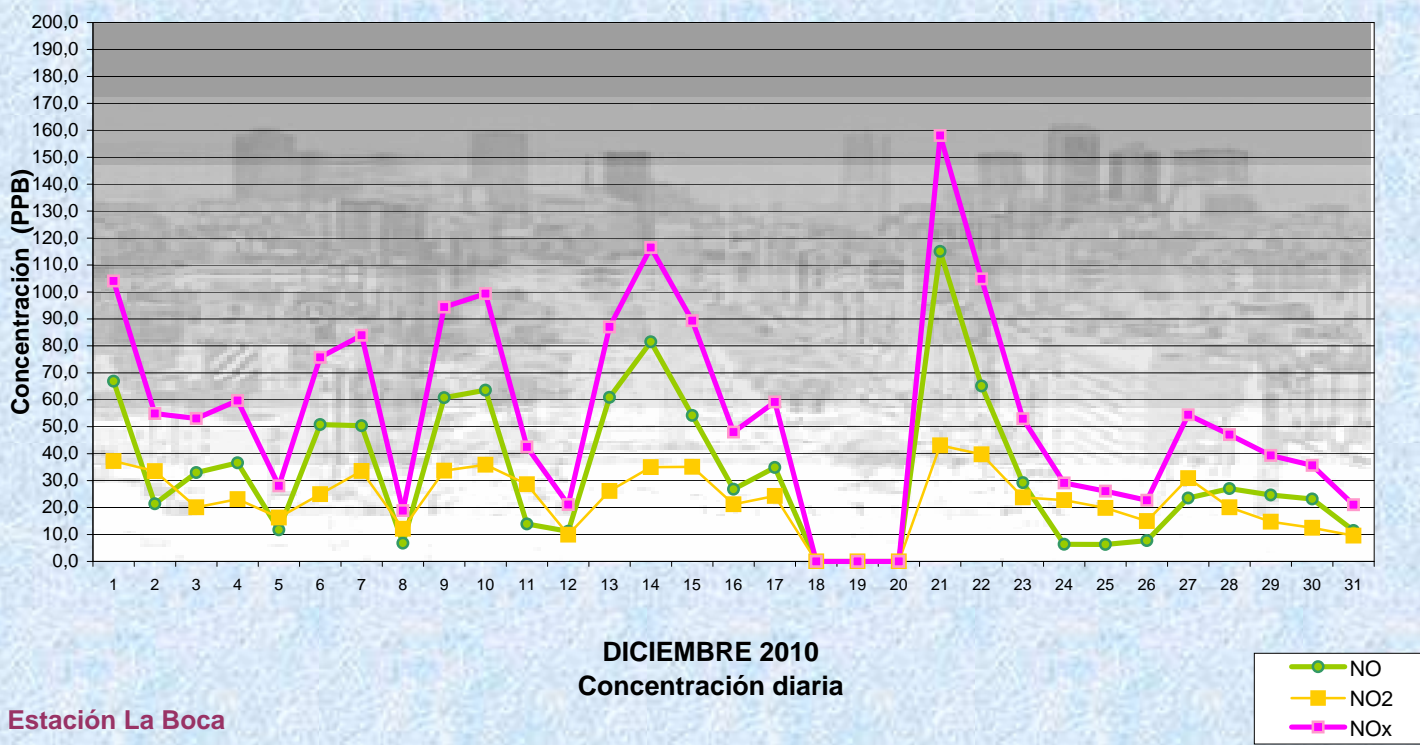
**Cantidad de excedencia de norma de Calidad de Aire**

Promedio 1 Hora NO2 (*1)	1
	0

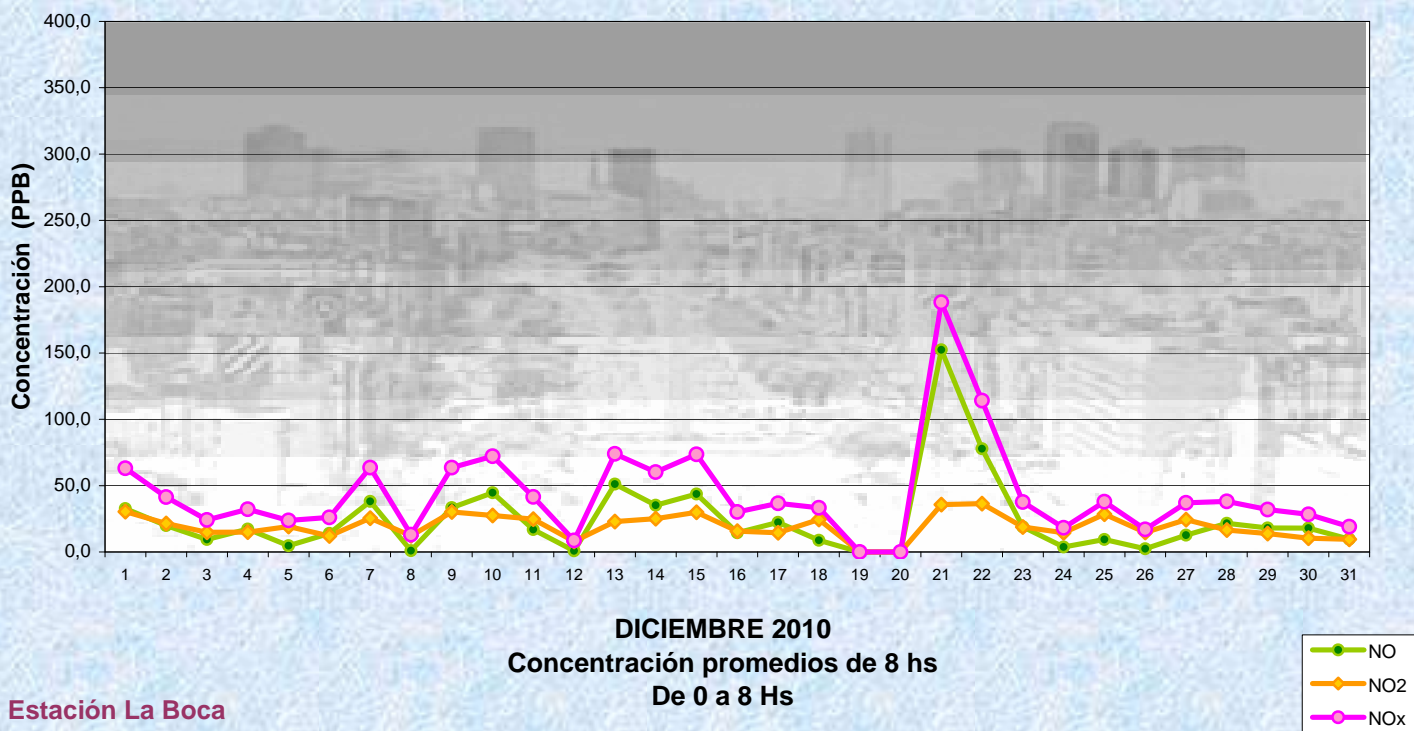
Las excedencias se evalúan de acuerdo a los siguientes niveles Admisibles:

(\*1)Estandar de Calidad de Aire para NO2 en 1 hora: 0,200 PPM (200 PPB) ( Dec. 198-06 Reglamentario de Ley 1356-GCBA)

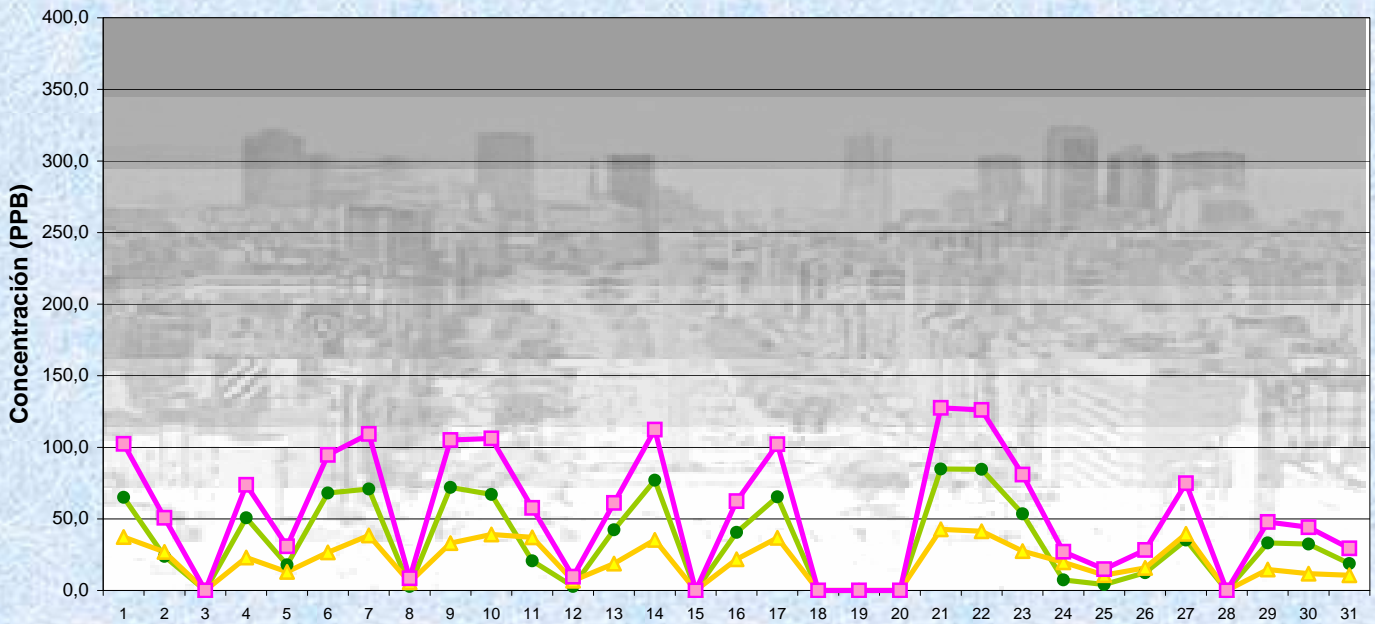
**Gobierno de la Ciudad de Buenos Aires**  
**Agencia de Protección Ambiental**  
**Dirección General de Control**  
 Unid. Coord. Determinaciones Ambientales y Laboratorio  
Monitoreo Atmosférico - Óxidos de Nitrógeno



**Gobierno de la Ciudad de Buenos Aires**  
**Agencia de Protección Ambiental**  
**Dirección General de Control**  
 Unid. Coord. Determinaciones Ambientales y Laboratorio  
Monitoreo Atmosférico - Óxidos de Nitrógeno

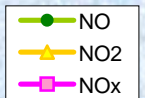


Gobierno de la Ciudad de Buenos Aires  
 Agencia de Protección Ambiental  
 Dirección General de Control  
 Unid. Coord. Determinaciones Ambientales y Laboratorio  
Monitoreo Atmosférico - Óxidos de Nitrógeno

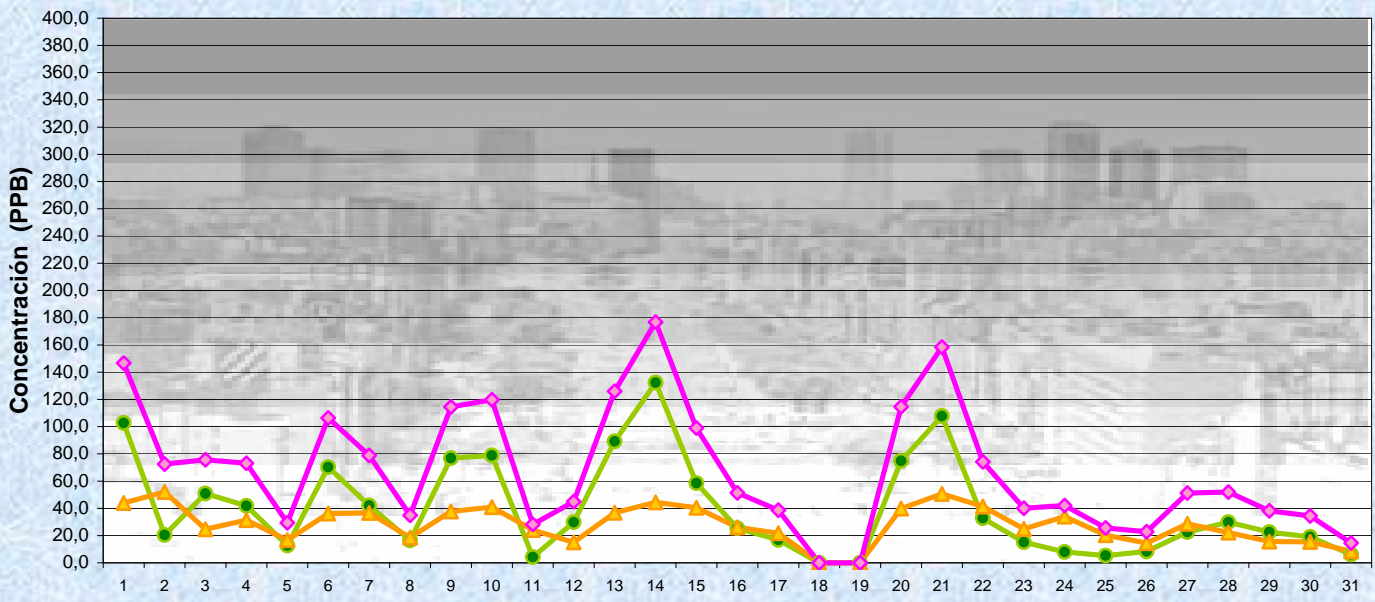


Estación La Boca

DICIEMBRE 2010  
 Concentración promedios de 8 hs  
 de 8 a 16 Hs

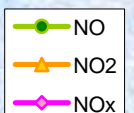


Gobierno de la Ciudad de Buenos Aires  
 Agencia de Protección Ambiental  
 Dirección General de Control  
 Unid. Coord. Determinaciones Ambientales y Laboratorio  
Monitoreo Atmosférico - Óxidos de Nitrógeno

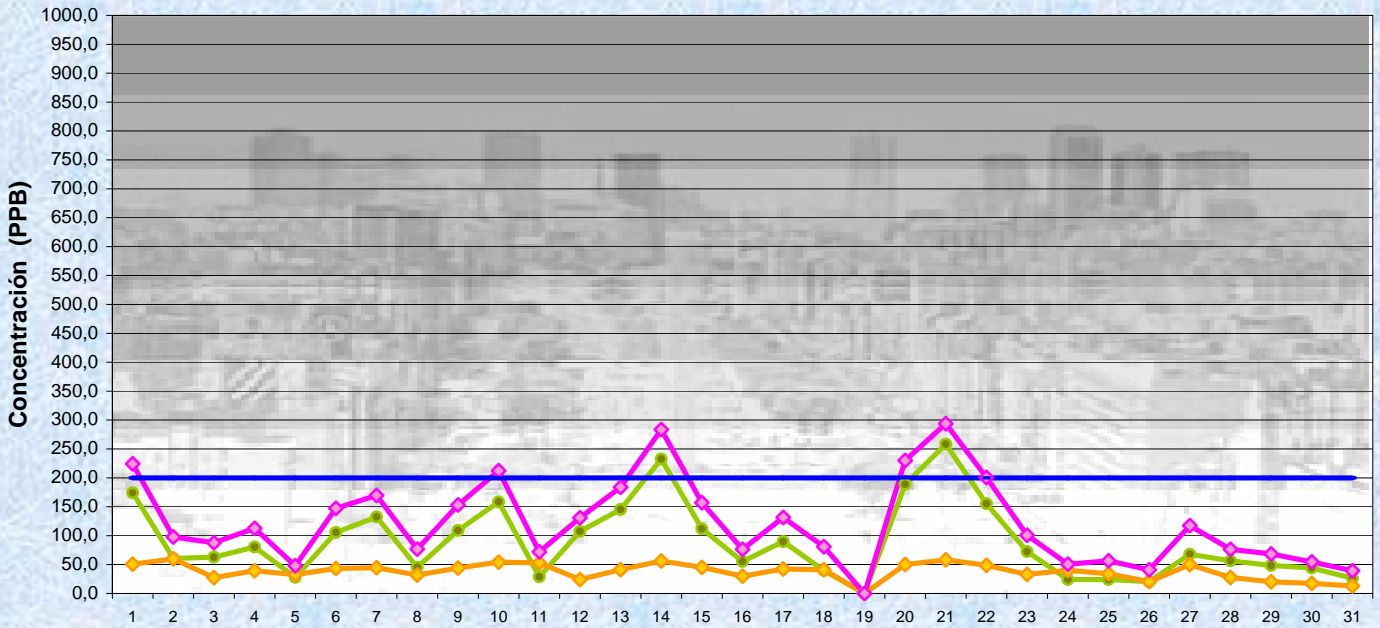


Estación La Boca

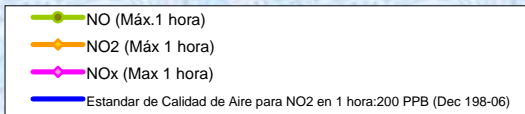
DICIEMBRE 2010  
 Concentración promedios de 8 hs  
 de 16 a 24 Hs



**Gobierno de la Ciudad de Buenos Aires**  
**Agencia de Protección Ambiental**  
**Dirección General de Control**  
**Unid. Coord. Determinaciones Ambientales y Laboratorio**  
Monitoreo Atmosférico - Óxidos de Nitrógeno



**DICIEMBRE 2010**  
**Concentración Máxima**  
**de promedios de 1 hora**



Estación La Boca

**GOBIERNO DE LA CIUDAD DE BUENOS AIRES**  
**MINISTERIO DE AMBIENTE Y ESPACIO PÚBLICO**  
**AGENCIA DE PROTECCIÓN AMBIENTAL**  
**DIRECCIÓN GENERAL DE CONTROL**  
**Unid. Coord. Determinaciones Ambientales y Laboratorio**  
**Departamento Red Automática de Monitoreo Atmosférico**

**Monitoreo Atmosférico Automático- Red de Estaciones EPA (\*)**

**OXIDOS DE NITRÓGENO( PPB)**

**ESTACION LA BOCA**  
**DICIEMBRE 2010**

HORARIO	HORARIO											
	Mensual			Sábado			Dom y Feri			Lun a Vier		
	NO (PPB)	NO2 (PPB)	Nox (PPB)	NO (PPB)	NO2 (PPB)	Nox (PPB)	NO (PPB)	NO2 (PPB)	Nox (PPB)	NO (PPB)	NO2 (PPB)	Nox (PPB)
23:00 a 00:00	27	24	51	28	29	57	2	20	22	33	24	57
00:00 a 01:00	20	20	41	12	19	31	2	20	22	26	21	47
01:00 a 02:00	19	19	38	9	21	30	2	17	19	25	19	44
02:00 a 03:00	11	17	28	6	19	25	1	15	16	14	17	31
03:00 a 04:00	18	18	36	10	23	33	3	14	18	22	19	41
04:00 a 05:00	24	21	46	14	21	35	5	16	21	30	23	53
05:00 a 06:00	38	22	61	15	20	35	8	16	24	49	24	73
06:00 a 07:00	50	22	72	20	20	40	5	13	18	64	25	89
07:00 a 08:00	51	24	75	30	22	52	7	11	18	65	27	92
08:00 a 09:00	48	24	72	34	23	57	10	11	21	60	27	87
09:00 a 10:00	44	25	70	44	31	74	8	10	18	54	29	83
10:00 a 11:00	40	26	66	40	30	70	8	10	18	49	30	79
11:00 a 12:00	44	27	71	35	28	63	9	10	19	53	32	85
12:00 a 13:00	40	27	67	33	32	65	7	10	17	48	30	78
13:00 a 14:00	36	26	62	28	37	65	7	10	17	43	29	72
14:00 a 15:00	35	26	61	16	28	44	8	10	18	43	30	73
15:00 a 16:00	40	28	68	19	32	52	7	10	17	49	32	81
16:00 a 17:00	43	29	72	27	34	62	8	11	19	52	33	85
17:00 a 18:00	46	30	77	30	33	63	6	12	17	57	34	91
18:00 a 19:00	51	31	82	33	30	62	4	13	17	63	36	99
19:00 a 20:00	50	32	82	37	27	65	12	19	32	60	35	96
20:00 a 21:00	42	31	73	32	29	61	23	24	47	48	33	80
21:00 a 22:00	35	29	63	3	22	25	27	25	52	39	30	69
22:00 a 23:00	30	28	58	1	15	16	29	22	52	33	30	63

**Gobierno de la Ciudad de Buenos Aires**

**Agencia de Protección Ambiental**

**Dirección General de Control**

**Unid. Coord. Determinaciones Ambientales y Laboratorio**

**Monitoreo Atmosférico - Oxidos de Nitrógeno Totales**

**Perfil Horario de Contaminación**

