

GOBIERNO DE LA CIUDAD DE BUENOS AIRES
MINISTERIO DE AMBIENTE Y ESPACIO PÚBLICO
AGENCIA DE PROTECCIÓN AMBIENTAL
DIRECCIÓN GENERAL DE CONTROL
Unid. Coord. Determinaciones Ambientales y Laboratorio
Departamento Red Automática de Monitoreo Atmosférico

Monitoreo Atmosférico Automático- Red de Estaciones EPA (*)

MONÓXIDO DE CARBONO(PPM)

ESTACION LA BOCA

MARZO 2011

MARZO 2011	Promedio 24 Hs	PROMEDIO 8 HS			Promedio 1 Hora	
		0 a 8	8 a 16	16 a 24	Max	Min
1	0,1	<0,05	0,1	0,1	0,2	<0,05
2	0,1	<0,05	0,1	0,1	0,2	<0,05
3	0,1	<0,05	0,1	0,1	0,2	<0,05
4	0,1	0,1	0,1	0,1	0,2	<0,05
5	0,1	<0,05	0,1	0,1	0,1	<0,05
6	<0,05	<0,05	<0,05	<0,05	0,1	<0,05
7	0,1	<0,05	<0,05	0,1	0,3	<0,05
8	0,1	0,1	0,1	0,1	0,3	<0,05
9	0,1	0,1	0,1	0,1	0,4	<0,05
10	0,1	0,1	0,2	0,1	0,4	<0,05
11	0,3	0,1	0,3	0,4	1,0	<0,05
12	0,2	0,1	0,2	0,3	0,6	<0,05
13	<0,05	<0,05	<0,05	<0,05	0,1	<0,05
14	0,1	0,1	0,1	0,2	0,5	<0,05
15	0,1	<0,05	0,1	0,1	0,4	<0,05
16	0,3	<0,05	0,3	0,5	1,6	<0,05
17	0,4	0,2	0,6	0,4	1,6	<0,05
18	0,2	0,1	0,3	0,1	0,8	<0,05
19	0,5	0,7	0,2	0,5	2,3	0,1
20	0,3	0,3	0,1	0,4	1,0	<0,05
21	0,2	0,2	0,3	0,3	0,5	<0,05
22	0,6	0,2	0,9	0,6	2,2	<0,05
23	0,1	<0,05	0,1	0,1	0,3	<0,05
24	0,1	<0,05	0,1	0,1	0,2	<0,05
25	<0,05	<0,05	<0,05	0,1	0,1	<0,05
26	0,1	<0,05	<0,05	0,2	0,4	<0,05
27	0,1	<0,05	<0,05	0,1	0,1	<0,05
28	0,5	0,7	0,6	0,2	3,0	0,1
29	0,1	0,1	0,2	0,1	0,6	<0,05
30	0,2	0,1	0,2	0,3	0,5	<0,05
31	0,4	0,3	0,3	0,7	1,6	0,1

PARAMETROS ESTADISTICOS						
MARZO 2011	Promedio 24 Hs	PROMEDIO 8 HS			Promedios 1 Hora	
		0 a 8	8 a 16	16 a 24	Hora	
Cantidad de Datos	31	31	31	31	740	
Minimo	<0,05	<0,05	<0,05	<0,05	<0,05	
Percentiles	95	0,5	0,5	0,6	0,6	
	98	0,5	0,7	0,7	1,0	
Máximo	0,6	0,7	0,9	0,7	3,0	
Media Aritmetica	0,2	0,1	0,2	0,2	0,2	
Desvio Estándar	0,2	0,2	0,2	0,2	0,3	
Mediana	0,1	0,1	0,1	0,1	0,1	

PPM: Una parte en volumen de Monóxido de Carbono en un millón de partes en volumen de Aire Ambiente

DND: Dato no disponible

SD: Sin Dato

* Datos recabados con Monitores automáticos en cumplimiento de Normas de la Environmental Protection Agency(EPA-EU)

Cantidad de excedencia de norma de Calidad de Aire (*1)

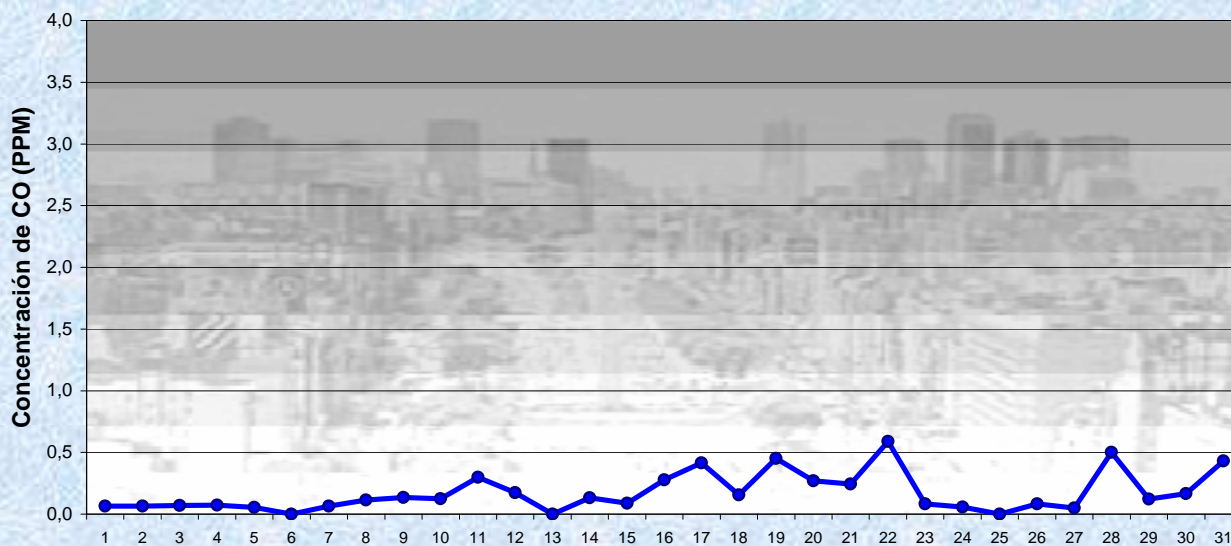
PROMEDIO 8 HS			Promedio 1 Hora
0 a 8	8 a 16	16 a 24	
0	0	0	0

(*1) Las excedencias se evalúan de acuerdo a los siguientes límites Admisibles:

Promedios 8 hs: 9 PPM (LEY 1356-GCBA)/(National Ambient Air Quality Standards (NAAQS)-EPA)

Promedios 1 h: 35 PPM (Ley 1356-GCBA)/(National Ambient Air Quality Standards (NAAQS)-EPA)

Gobierno de la Ciudad de Buenos Aires
 Agencia de Protección Ambiental
 Dirección General de Control
 Unid. Coord. Determinaciones Ambientales y Laboratorio
Monitoreo Atmosférico - Monóxido de Carbono

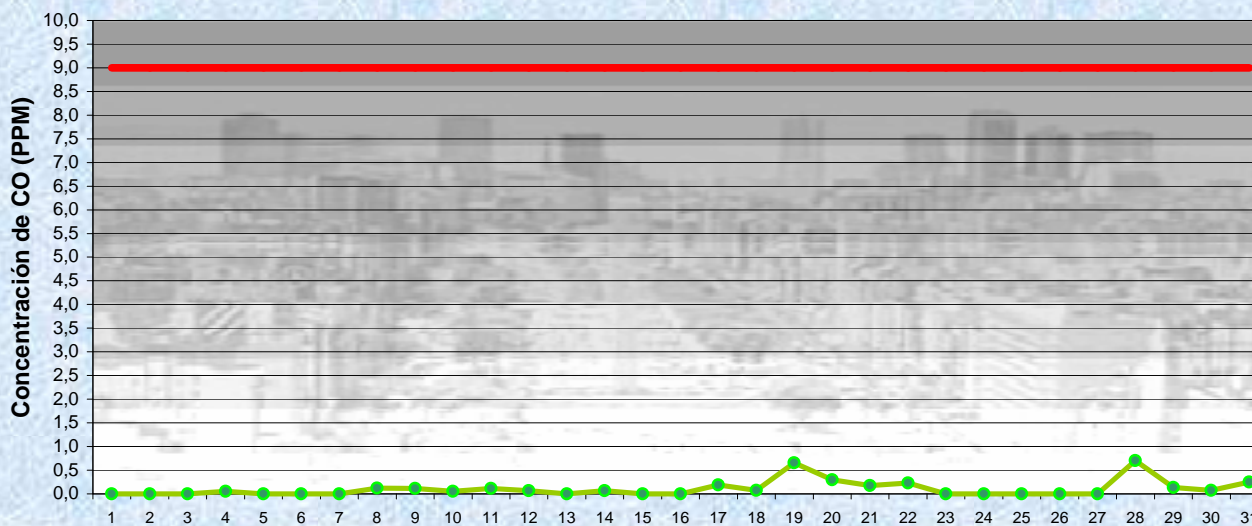


Estación La Boca

MARZO 2011
 Concentración diaria de CO

● Promedio 24 Hs

Gobierno de la Ciudad de Buenos Aires
 Agencia de Protección Ambiental
 Dirección General de Control
 Unid. Coord. Determinaciones Ambientales y Laboratorio
Monitoreo Atmosférico - Monóxido de Carbono

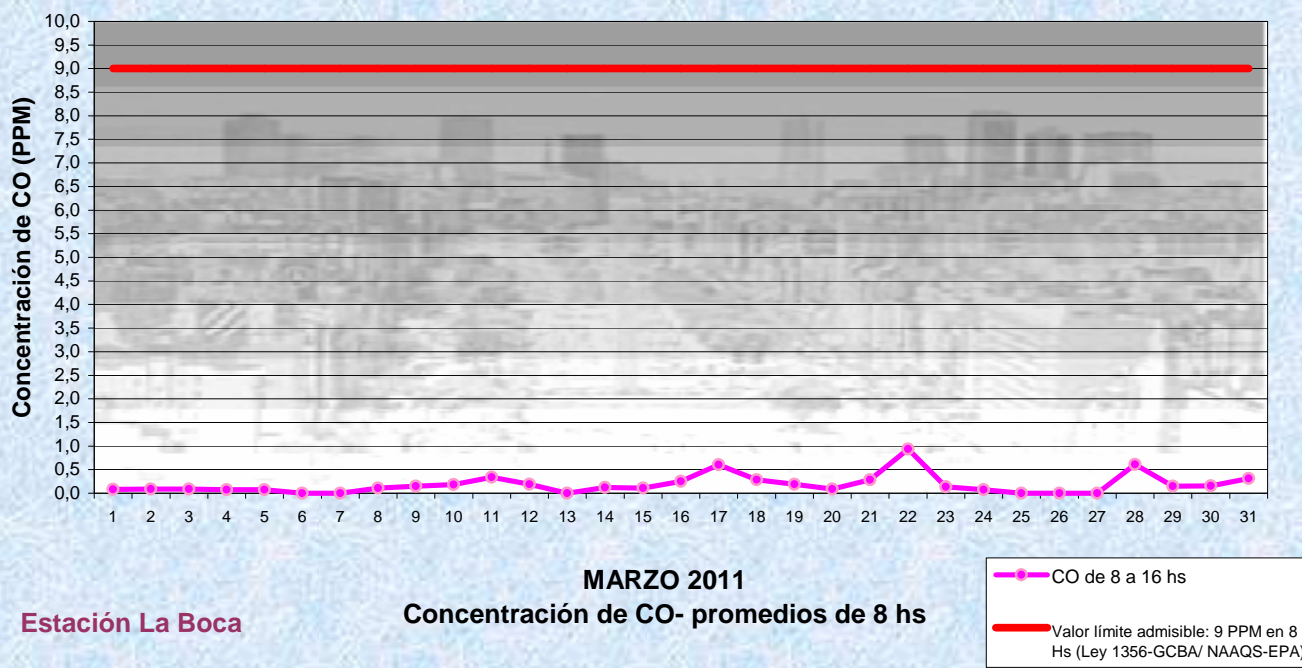


Estación La Boca

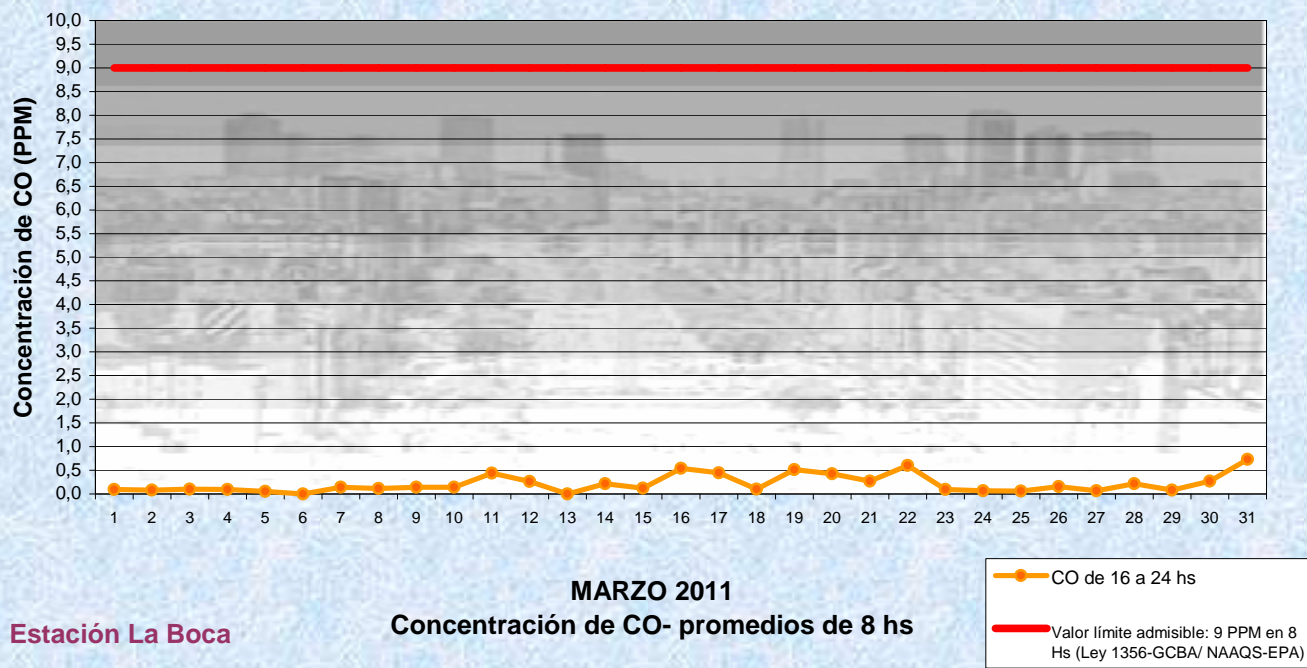
MARZO 2011
 Concentración de CO- promedios de 8 hs

● CO de 0 a 8 hs
 — Valor límite admisible: 9 PPM en 8 Hs (Ley 1356-GCBA/ NAAQS-EPA)

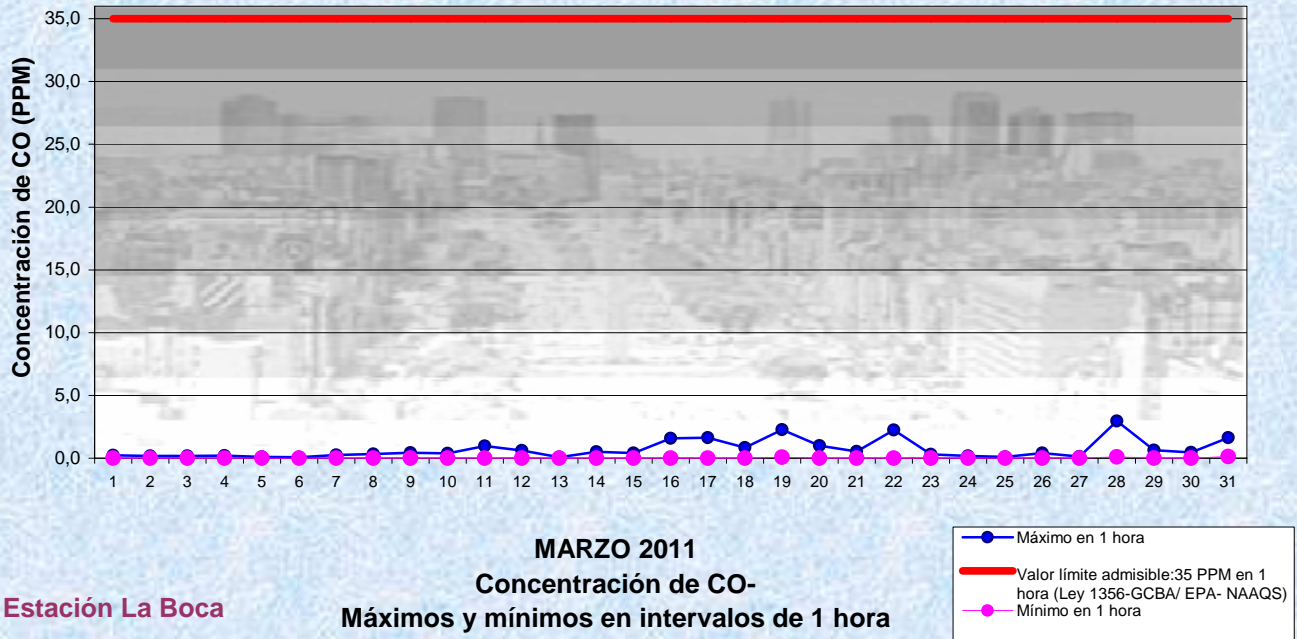
Gobierno de la Ciudad de Buenos Aires
Agencia de Protección Ambiental
Dirección General de Control
 Unid. Coord. Determinaciones Ambientales y Laboratorio
Monitoreo Atmosférico - Monóxido de Carbono



Gobierno de la Ciudad de Buenos Aires
Agencia de Protección Ambiental
Dirección General de Control
 Unid. Coord. Determinaciones Ambientales y Laboratorio
Monitoreo Atmosférico - Monóxido de Carbono



Gobierno de la Ciudad de Buenos Aires
Agencia de Protección Ambiental
Dirección General de Control
Unid. Coord. Determinaciones Ambientales y Laboratorio
Monitoreo Atmosférico - Monóxido de Carbono



GOBIERNO DE LA CIUDAD DE BUENOS AIRES
MINISTERIO DE AMBIENTE Y ESPACIO PÚBLICO
AGENCIA DE PROTECCIÓN AMBIENTAL
DIRECCIÓN GENERAL DE CONTROL
Unid. Coord. Determinaciones Ambientales y Laboratorio
Departamento Red Automática de Monitoreo Atmosférico

Monitoreo Atmosférico Automático- Red de Estaciones EPA (*)

MONÓXIDO DE CARBONO(PPM)

ESTACION LA BOCA

MARZO 2011

PROMEDIOS HORARIOS									
HORARIO	Mensual	Lunes	Martes	Miércoles	Jueves	Viernes	Sábado	Dom y Feri	Lun a Vier
23:00 a 00:00	0,1	0,1	0,1	0,1	0,1	<0,05	0,1	0,1	0,1
00:00 a 01:00	0,1	0,2	<0,05	0,1	0,1	<0,05	0,1	0,1	0,1
01:00 a 02:00	0,1	0,2	0,1	<0,05	0,1	<0,05	0,1	<0,05	0,1
02:00 a 03:00	0,1	0,2	<0,05	<0,05	0,1	0,1	0,1	0,1	0,1
03:00 a 04:00	0,1	0,2	<0,05	<0,05	0,1	<0,05	0,1	<0,05	0,1
04:00 a 05:00	0,1	0,2	0,1	<0,05	0,1	<0,05	0,2	<0,05	0,1
05:00 a 06:00	0,2	0,5	0,1	0,1	0,2	0,1	0,4	<0,05	0,2
06:00 a 07:00	0,3	0,9	0,4	0,2	0,4	0,3	0,6	<0,05	0,4
07:00 a 08:00	0,4	1,2	0,5	0,2	0,5	0,4	0,2	<0,05	0,5
08:00 a 09:00	0,2	0,2	0,7	0,2	0,3	0,4	0,1	0,1	0,4
09:00 a 10:00	0,2	0,2	0,4	0,1	0,2	0,2	0,1	<0,05	0,2
10:00 a 11:00	0,2	0,1	0,3	0,1	0,4	0,2	0,1	0,1	0,2
11:00 a 12:00	0,1	0,1	0,2	0,1	0,2	0,2	0,1	0,1	0,2
12:00 a 13:00	0,1	0,2	0,1	0,1	0,3	0,1	0,2	0,1	0,2
13:00 a 14:00	0,1	0,2	0,1	0,2	0,2	0,2	0,1	0,1	0,2
14:00 a 15:00	0,1	0,2	0,2	0,2	0,2	0,2	0,1	0,1	0,2
15:00 a 16:00	0,2	0,2	0,2	0,2	0,3	0,3	0,1	0,1	0,2
16:00 a 17:00	0,2	0,2	0,2	0,2	0,4	0,3	0,2	0,1	0,3
17:00 a 18:00	0,4	0,5	0,4	0,5	0,7	0,4	0,3	0,2	0,5
18:00 a 19:00	0,3	0,4	0,3	0,3	0,9	0,2	0,2	0,2	0,4
19:00 a 20:00	0,2	0,2	0,3	0,2	0,2	0,1	0,4	0,1	0,2
20:00 a 21:00	0,2	0,2	0,3	0,2	0,2	0,1	0,4	0,1	0,2
21:00 a 22:00	0,2	0,1	0,1	0,1	0,2	0,1	0,3	0,2	0,1
22:00 a 23:00	0,1	0,1	0,1	0,1	0,1	0,1	0,2	0,1	0,1

Gobierno de la Ciudad de Buenos Aires

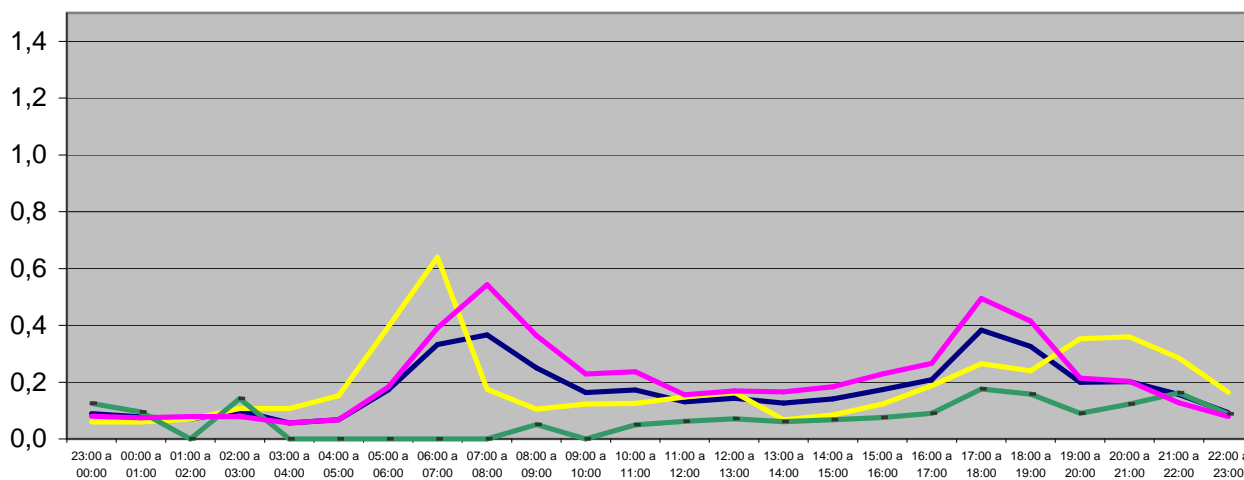
Agencia de Protección Ambiental

Dirección General de Control

Unid. Coord. Determinaciones Ambientales y Laboratorio

Monitoreo Atmosférico - Monóxido de Carbono

Perfil Horario de Contaminación



MARZO 2011
Estación La Boca

