

**GOBIERNO DE LA CIUDAD DE BUENOS AIRES**  
**MINISTERIO DE AMBIENTE Y ESPACIO PÚBLICO**  
**AGENCIA DE PROTECCIÓN AMBIENTAL**  
**DIRECCIÓN GENERAL DE CONTROL**  
**Unid. Coord. Determinaciones Ambientales y Laboratorio**

**Red Automática de Monitoreo Atmosférico de la Ciudad de Buenos Aires**  
**OXIDOS DE NITRÓGENO( PPB)**  
**ESTACION LA BOCA (EPA \*)**  
**JUNIO 2009**

JUNIO 2009	Promedio 24 Hs			PROMEDIO 8 HS									Promedio 1 Hora					
	NO (PPB)	NO <sub>2</sub> (PPB)	NO <sub>x</sub> (PPB)	0 a 8			8 a 16			16 a 24			Max			Min		
				NO (PPB)	NO <sub>2</sub> (PPB)	NO <sub>x</sub> (PPB)	NO (PPB)	NO <sub>2</sub> (PPB)	NO <sub>x</sub> (PPB)	NO (PPB)	NO <sub>2</sub> (PPB)	NO <sub>x</sub> (PPB)	NO (PPB)	NO <sub>2</sub> (PPB)	NO <sub>x</sub> (PPB)	NO (PPB)	NO <sub>2</sub> (PPB)	NO <sub>x</sub> (PPB)
1	19	23	39	12	24	30	29	24	49	17	21	37	47	42	74	1	11	13
2	56	25	81	10	15	24	33	20	50	127	41	170	245	48	292	0	6	5
3	73	37	107	38	32	65	90	39	128	93	42	131	172	67	214	7	16	23
4	92	41	131	33	30	59	112	44	154	133	48	180	170	84	226	4	17	20
5	41	32	70	21	28	46	37	31	63	64	37	101	138	63	185	3	16	21
6	32	29	59	21	25	48	46	30	73	31	32	60	71	44	109	3	19	22
7	22	25	46	8	19	22	18	26	44	40	31	71	68	90	103	4	10	14
8	151	49	197	138	36	173	149	57	200	166	53	218	390	110	444	9	23	32
9	233	66	298	353	67	418	169	71	238	178	60	238	501	87	587	96	48	142
10	69	48	113	51	44	90	125	63	186	31	36	62	267	133	331	6	21	28
11	120	40	161	29	26	55	49	31	81	274	63	337	397	76	460	1	13	20
12	310	60	371	608	93	703	195	47	242	127	41	168	841	118	959	46	27	73
13	39	23	62	31	24	55	43	21	64	42	24	67	56	31	86	11	16	27
14	36	20	56	11	12	23	34	17	51	61	29	90	121	34	156	7	10	17
15	57	32	88	53	27	79	107	40	147	10	27	38	270	56	314	4	29	28
16	85	35	120	24	23	46	90	40	131	134	43	177	201	54	255	1	14	15
17	82	32	114	67	30	97	83	30	112	96	37	132	176	47	223	27	23	52
18	71	29	100	43	28	71	72	28	100	96	30	126	165	41	206	15	17	38
19	72	26	98	24	17	42	76	26	101	111	33	145	177	41	218	6	14	21
20	45	22	66	70	26	96	56	23	79	11	16	27	187	37	224	6	13	19
21	8	17	25	1	11	12	5	15	20	19	24	43	43	32	75	0	8	8
22	130	42	172	59	33	92	69	35	104	281	60	341	349	68	414	16	26	49
23	28	29	57	44	36	79	25	21	45	14	30	45	138	56	194	3	14	26
24	119	52	175	65	36	101	170	73	242	123	48	183	353	192	418	6	31	37
25	141	48	188	54	37	90	170	54	223	207	54	259	264	62	326	9	29	38
26	115	40	155	169	45	214	100	35	135	75	42	116	309	52	359	34	27	71
27	57	27	85	88	31	119	57	27	83	28	23	51	201	38	237	9	12	21
28	31	15	46	5	7	12	25	14	38	64	24	89	154	32	186	1	5	6
29	26	21	47	11	17	27	40	23	64	27	23	50	98	36	134	1	10	11
30	66	23	89	10	12	22	49	21	70	140	37	176	239	43	282	2	7	9

**PARAMETROS ESTADISTICOS**

JUNIO 2009	Promedios de 24 hs			Promedios de 8 hs									Promedios de 1 hora					
	NO (PPB)	NO <sub>2</sub> (PPB)	NO <sub>x</sub> (PPB)	00:00 a 08:00			08:00 a 16:00			16:00 a 24:00			NO (PPB)	NO <sub>2</sub> (PPB)	NO <sub>x</sub> (PPB)			
				NO (PPB)	NO <sub>2</sub> (PPB)	NO <sub>x</sub> (PPB)	NO (PPB)	NO <sub>2</sub> (PPB)	NO <sub>x</sub> (PPB)	NO (PPB)	NO <sub>2</sub> (PPB)	NO <sub>x</sub> (PPB)						
Cantidad de Datos	30	30	30	30	30	30	30	30	30	30	30	30	30	30	30	701	701	701
Minimo	8	15	25	1	7	12	5	14	20	10	16	27	0	5	5			
Percentiles	95	196	57	252	270	57	326	170	67	240	244	60	302	273	64	334		
	98	265	63	328	460	78	538	180	72	242	277	61	338	390	83	444		
Máximo	310	66	371	608	93	703	195	73	242	281	63	341	841	192	959			
Media Aritmetica	81	34	114	72	30	100	77	34	111	94	37	131	81	34	114			
Desvio Estándar	65	13	77	122	17	138	52	16	66	74	12	86	102	18	117			
Mediana	67	30	94	35	27	62	63	30	92	84	36	121	48	30	76			

PPB: Una parte en volumen de Oxido de Nitrógeno en mil millones de partes en volumen de Aire Ambiente

\* Datos recabados con Monitores automáticos en cumplimiento de Normas de la Environmental Protection Agency( EPA-EU)

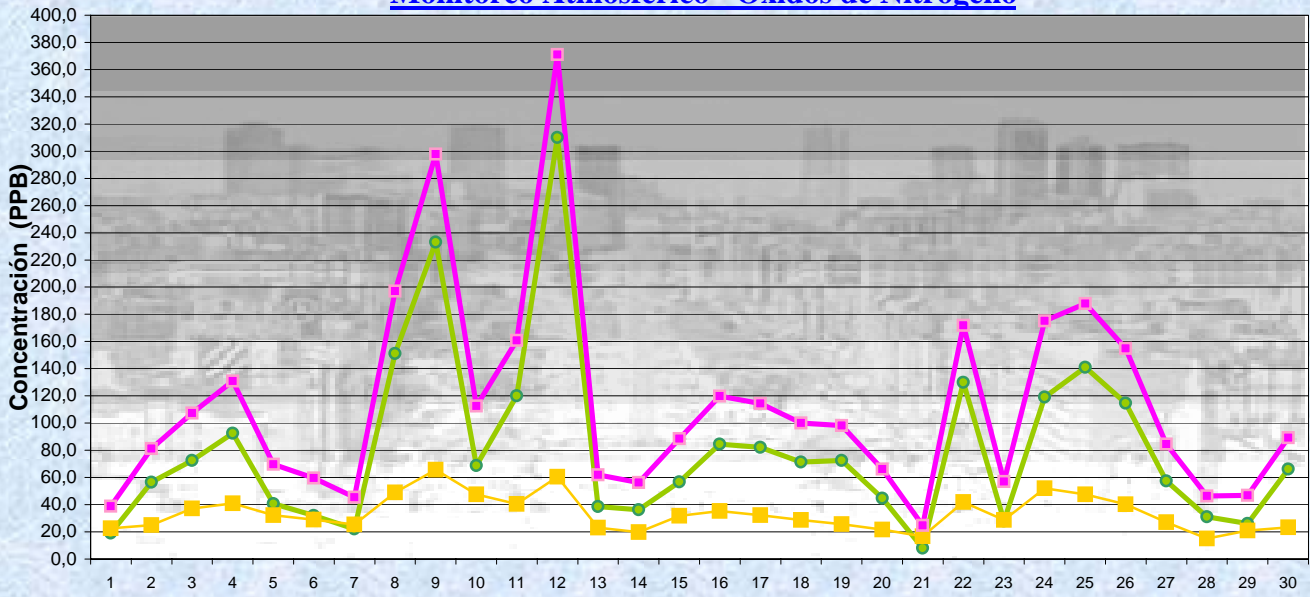
**Cantidad de días con excedencia de norma de Calidad de Aire**

<b>Promedio 1 Hora NO<sub>2</sub> (*1)</b>
0

**Las excedencias se evalúan de acuerdo a los siguientes niveles Admisibles:**

(\*1)Estandar de Calidad de Aire para NO<sub>2</sub> en 1 hora: 0,200 PPM (200 PPB) ( Dec. 198-06 Reglamentario de Ley 1356-GCBA)

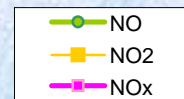
Gobierno de la Ciudad de Buenos Aires  
 Agencia de Protección Ambiental  
 Dirección General de Control  
 Unid. Coord. Determinaciones Ambientales y Laboratorio  
Monitoreo Atmosférico - Óxidos de Nitrógeno



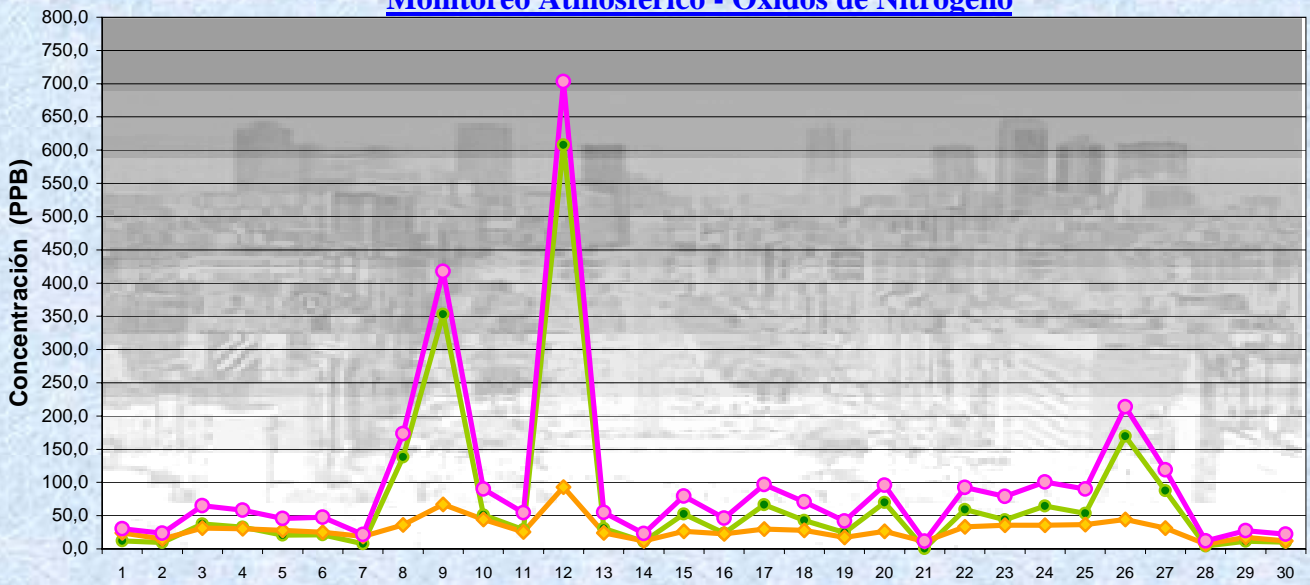
JUNIO 2009

Concentración diaria

Estación La Boca



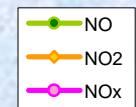
Gobierno de la Ciudad de Buenos Aires  
 Agencia de Protección Ambiental  
 Dirección General de Control  
 Unid. Coord. Determinaciones Ambientales y Laboratorio  
Monitoreo Atmosférico - Óxidos de Nitrógeno



JUNIO 2009

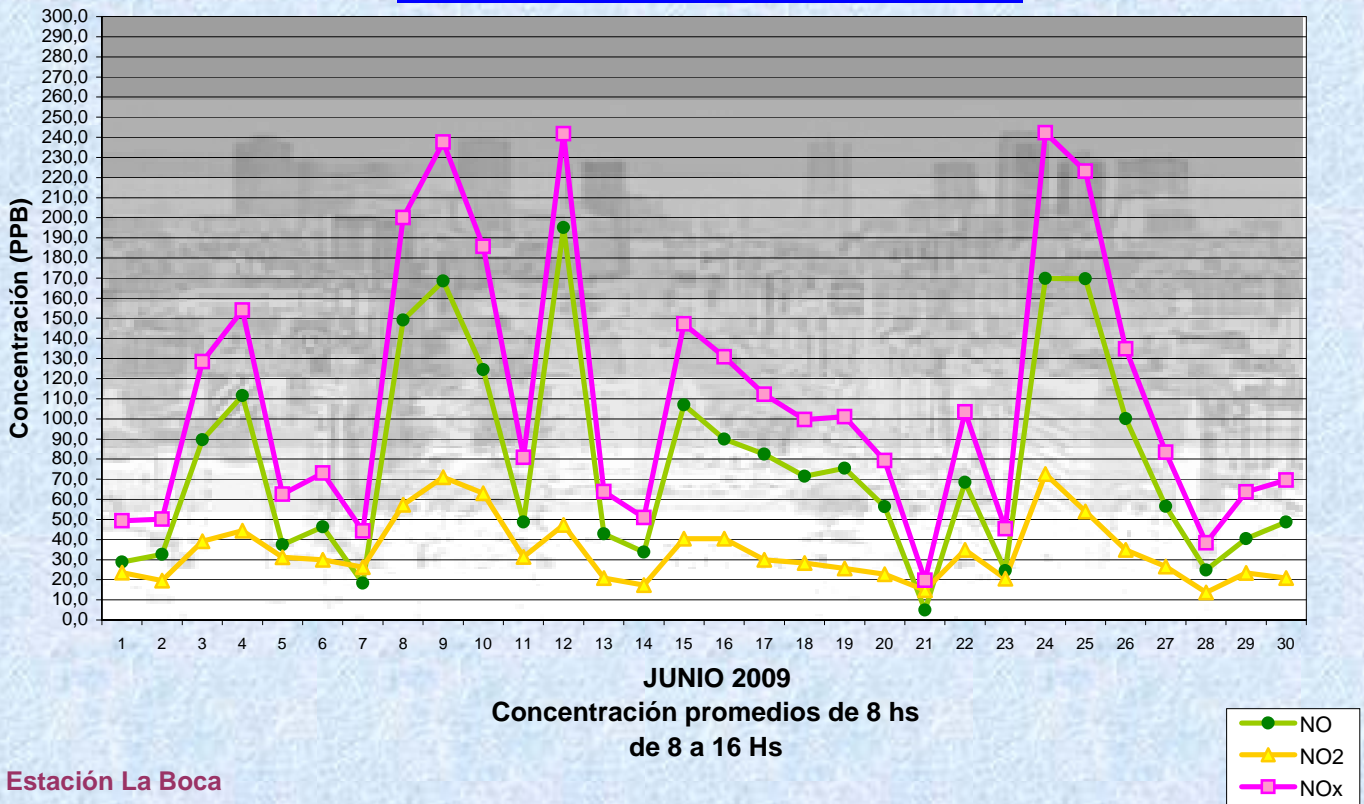
Concentración promedios de 8 hs  
 De 0 a 8 Hs

Estación La Boca



Gobierno de la Ciudad de Buenos Aires  
 Agencia de Protección Ambiental  
 Dirección General de Control  
 Unid. Coord. Determinaciones Ambientales y Laboratorio

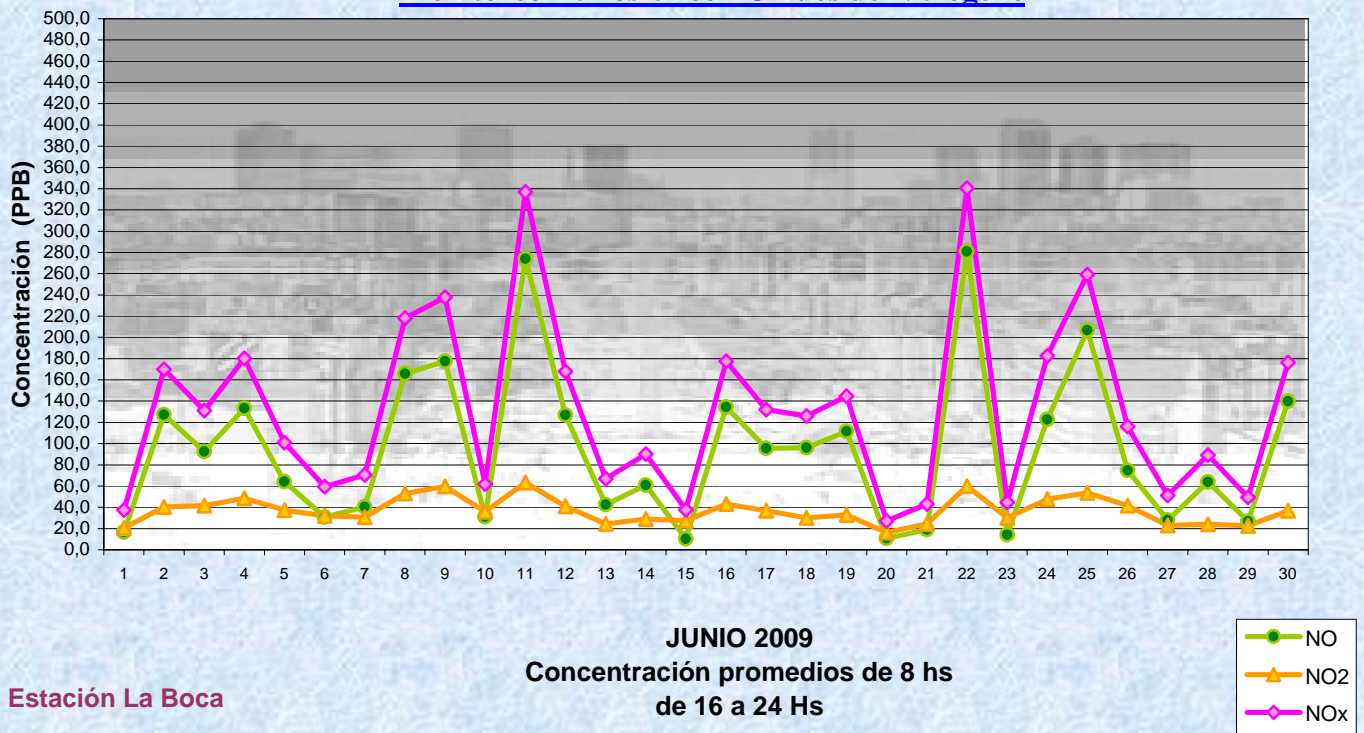
Monitoreo Atmosférico - Óxidos de Nitrógeno



Estación La Boca

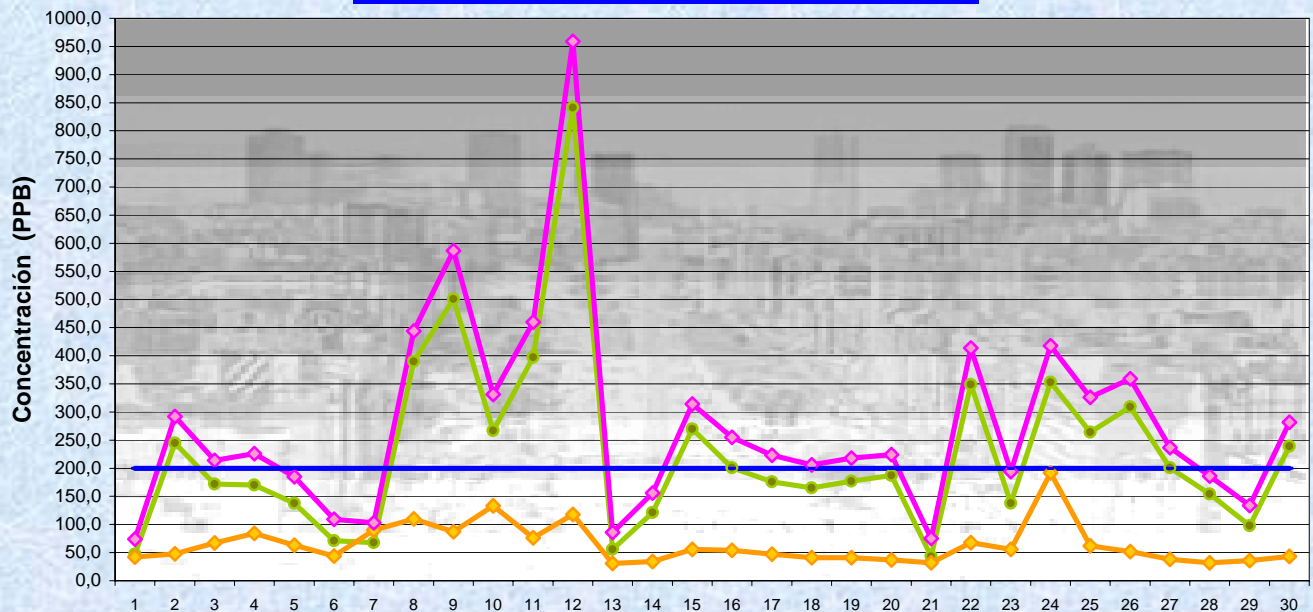
Gobierno de la Ciudad de Buenos Aires  
 Agencia de Protección Ambiental  
 Dirección General de Control  
 Unid. Coord. Determinaciones Ambientales y Laboratorio

Monitoreo Atmosférico - Óxidos de Nitrógeno



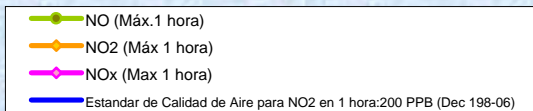
Estación La Boca

**Gobierno de la Ciudad de Buenos Aires**  
**Agencia de Protección Ambiental**  
**Dirección General de Control**  
**Unid. Coord. Determinaciones Ambientales y Laboratorio**  
Monitoreo Atmosférico - Óxidos de Nitrógeno



Estación La Boca

**JUNIO 2009**  
**Concentración Máxima**  
**de promedios de 1 hora**



**GOBIERNO DE LA CIUDAD DE BUENOS AIRES**  
**MINISTERIO DE AMBIENTE Y ESPACIO PÚBLICO**  
**AGENCIA DE PROTECCIÓN AMBIENTAL**  
**DIRECCIÓN GENERAL DE CONTROL**  
**Unid. Coord. Determinaciones Ambientales y Laboratorio**

**OXIDOS DE NITRÓGENO( PPB)**  
**ESTACION LA BOCA (EPA \*)**  
**JUNIO 2009**

PROMEDIOS HORARIOS												
HORARIO	Mensual			Sábado			Dom y Feri			Lun a Vier		
	NO (PPB)	NO2 (PPB)	Nox (PPB)	NO (PPB)	NO2 (PPB)	Nox (PPB)	NO (PPB)	NO2 (PPB)	Nox (PPB)	NO (PPB)	NO2 (PPB)	Nox (PPB)
23:00 a 00:00	54	30	83	33	28	64	15	19	33	65	33	96
00:00 a 01:00	51	28	79	30	27	57	12	16	29	63	31	94
01:00 a 02:00	47	27	73	20	24	45	10	15	23	61	31	91
02:00 a 03:00	55	27	80	36	22	58	9	15	22	70	31	99
03:00 a 04:00	56	25	82	50	25	75	10	12	22	69	29	98
04:00 a 05:00	81	30	110	55	26	82	10	13	22	104	35	138
05:00 a 06:00	103	33	136	93	30	123	5	11	16	124	38	162
06:00 a 07:00	134	38	171	91	32	123	52	20	70	158	42	199
07:00 a 08:00	147	41	185	96	32	130	62	20	82	176	47	220
08:00 a 09:00	113	36	149	90	30	121	58	21	78	130	40	172
09:00 a 10:00	85	35	120	54	27	81	47	23	70	100	39	138
10:00 a 11:00	57	34	88	28	21	48	32	20	51	69	40	104
11:00 a 12:00	54	35	88	34	24	54	30	20	49	64	41	104
12:00 a 13:00	52	34	84	35	21	55	30	36	66	61	36	94
13:00 a 14:00	46	29	74	32	23	53	23	22	44	55	31	86
14:00 a 15:00	54	29	84	38	23	61	21	19	41	66	33	100
15:00 a 16:00	69	35	103	39	27	66	26	22	48	85	40	124
16:00 a 17:00	88	39	128	35	28	63	29	26	55	113	44	157
17:00 a 18:00	111	42	156	44	28	73	56	29	86	137	47	188
18:00 a 19:00	120	41	162	29	26	52	49	32	79	154	46	202
19:00 a 20:00	104	37	141	25	21	46	37	27	66	136	43	177
20:00 a 21:00	104	35	138	21	21	42	58	28	87	132	40	170
21:00 a 22:00	75	33	106	17	23	37	31	27	58	97	37	133
22:00 a 23:00	79	32	110	15	17	32	26	26	52	101	36	136

**Gobierno de la Ciudad de Buenos Aires**  
**Agencia de Protección Ambiental**  
**Dirección General de Control**  
**Unid. Coord. Determinaciones Ambientales y Laboratorio**  
Monitoreo Atmosférico - Oxidos de Nitrógeno Totales  
**Perfil Horario de Contaminación**

