

GOBIERNO DE LA CIUDAD DE BUENOS AIRES
MINISTERIO DE AMBIENTE Y ESPACIO PÚBLICO
AGENCIA DE PROTECCIÓN AMBIENTAL
DIRECCIÓN GENERAL DE EVALUACIÓN TÉCNICA
Gerencia Operativa de Determinaciones Ambientales y Laboratorio
Departamento Red Automática de Monitoreo Atmosférico

Monitoreo Atmosférico Automático - Red de Estaciones EPA (*)

MONÓXIDO DE CARBONO (PPM)

ESTACIÓN LA BOCA

ENERO 2013

ENERO 2013	Promedio 24 Hs	PROMEDIO 8 HS			Promedio 1 Hora	
		0 a 8	8 a 16	16 a 24	Max	Min
1	<0,05	<0,05	<0,05	<0,05	<0,05	<0,05
2	<0,05	<0,05	<0,05	0,1	0,1	<0,05
3	0,1	<0,05	0,1	0,1	0,1	<0,05
4	0,1	<0,05	0,1	0,1	0,2	<0,05
5	0,1	<0,05	0,1	0,1	0,1	<0,05
6	0,1	0,1	0,1	0,2	0,3	<0,05
7	s/d	s/d	s/d	s/d	0,1	<0,05
8	s/d	s/d	s/d	s/d	s/d	s/d
9	s/d	s/d	s/d	s/d	s/d	s/d
10	s/d	s/d	s/d	s/d	s/d	s/d
11	s/d	s/d	s/d	0,1	0,1	<0,05
12	<0,05	<0,05	<0,05	<0,05	<0,05	<0,05
13	<0,05	<0,05	<0,05	<0,05	0,1	<0,05
14	<0,05	<0,05	<0,05	<0,05	0,1	<0,05
15	<0,05	<0,05	<0,05	0,1	0,1	<0,05
16	0,1	<0,05	0,1	0,1	0,2	<0,05
17	0,1	<0,05	0,1	<0,05	0,4	<0,05
18	<0,05	<0,05	0,1	<0,05	0,1	<0,05
19	<0,05	<0,05	<0,05	0,1	0,3	<0,05
20	<0,05	0,1	<0,05	<0,05	0,3	<0,05
21	<0,05	<0,05	<0,05	<0,05	0,1	<0,05
22	<0,05	<0,05	<0,05	0,1	0,1	<0,05
23	0,1	0,1	0,1	0,3	0,4	<0,05
24	0,1	0,2	0,2	<0,05	0,3	<0,05
25	<0,05	<0,05	<0,05	<0,05	<0,05	<0,05
26	<0,05	<0,05	<0,05	0,1	0,1	<0,05
27	<0,05	<0,05	<0,05	0,1	0,2	<0,05
28	0,1	<0,05	0,1	0,2	0,3	<0,05
29	0,1	0,2	0,1	0,1	0,3	<0,05
30	0,1	<0,05	0,1	0,2	0,5	<0,05
31	0,1	0,1	0,1	<0,05	0,1	<0,05

PARAMETROS ESTADÍSTICOS						
ENERO 2013	Promedio 24 Hs	PROMEDIO 8 HS			Promedios 1 Hora	
		0 a 8	8 a 16	16 a 24		
Cantidad de Datos	26	26	26	27	637	
Mínimo	<0,05	<0,05	<0,05	<0,05	<0,05	
Percentiles	95	0,1	0,1	0,1	0,2	
	98	0,1	0,2	0,1	0,3	
Máximo	0,1	0,2	0,2	0,3	0,5	
Media Aritmética	0,1	<0,05	0,1	0,1	0,1	
Desvío Estándar	<0,05	<0,05	<0,05	0,1	0,1	
Mediana	<0,05	<0,05	<0,05	0,1	<0,05	

PPM: Una parte en volumen de Monóxido de Carbono en un millón de partes en volumen de Aire Ambiente

DND: Dato no disponible

SD: Sin Dato

* Datos recabados con Monitores automáticos en cumplimiento de Normas de la Environmental Protection Agency(EPA-EU)

Cantidad de períodos móviles de 8 hs y promedios por hora que excedieron la norma de Calidad de Aire (*1)

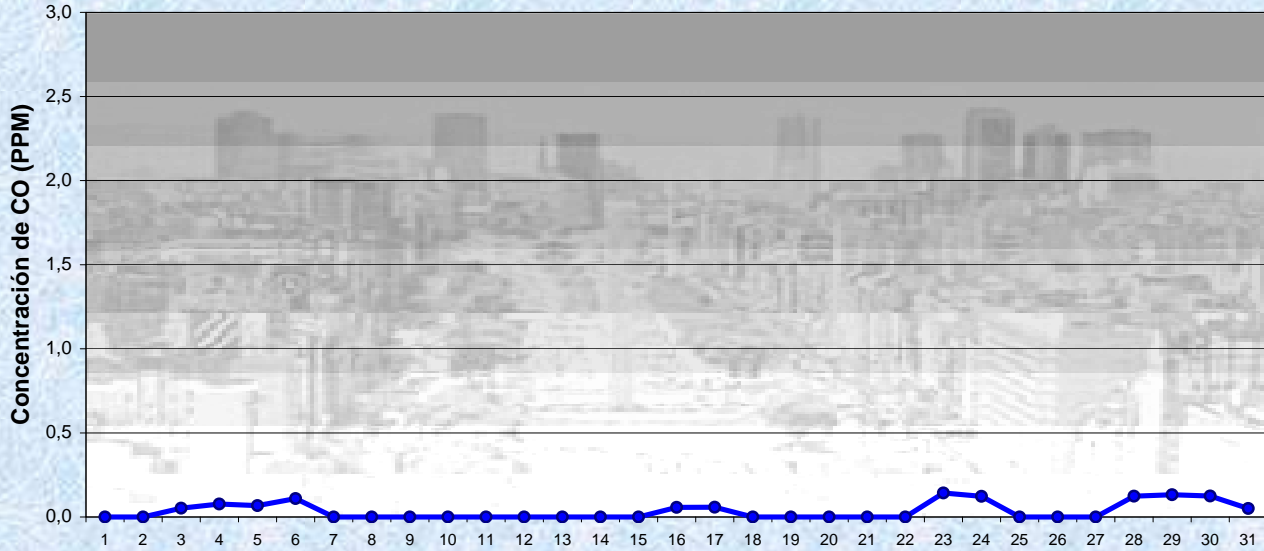
PROMEDIO MÓVILES 8 HS	PROMEDIOS DE 1HORA
0	0

(*1) Las excedencias se evalúan de acuerdo a los siguientes Límites Admisibles:

Promedios 8 hs: 9 PPM (LEY 1356-GCBA)/(National Ambient Air Quality Standards (NAAQS)-EPA)

Promedios 1 h: 35 PPM (Ley 1356-GCBA)/(National Ambient Air Quality Standards (NAAQS)-EPA)

Gobierno de la Ciudad de Buenos Aires
Agencia de Protección Ambiental
Dirección General Evaluación Técnica
 Gerencia Operativa de Determinaciones Ambientales y Laboratorio
Monitoreo Atmosférico - Monóxido de Carbono

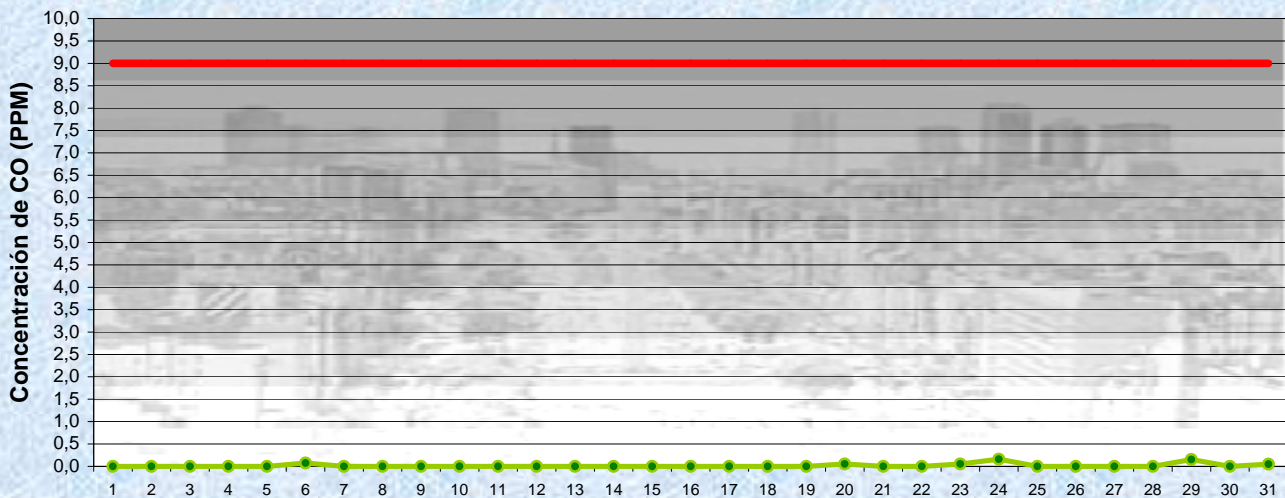


Estación La Boca

ENERO 2013
Concentración diaria de CO

● Promedio 24 Hs

Gobierno de la Ciudad de Buenos Aires
Agencia de Protección Ambiental
Dirección General Evaluación Técnica
 Gerencia Operativa de Determinaciones Ambientales y Laboratorio
Monitoreo Atmosférico - Monóxido de Carbono



Estación La Boca

ENERO 2013
Concentración de CO- promedios de 8 hs

● CO de 0 a 8 hs

— Valor límite admisible: 9 PPM en 8 Hs (Ley 1356-GCBA/ NAAQS-EPA)

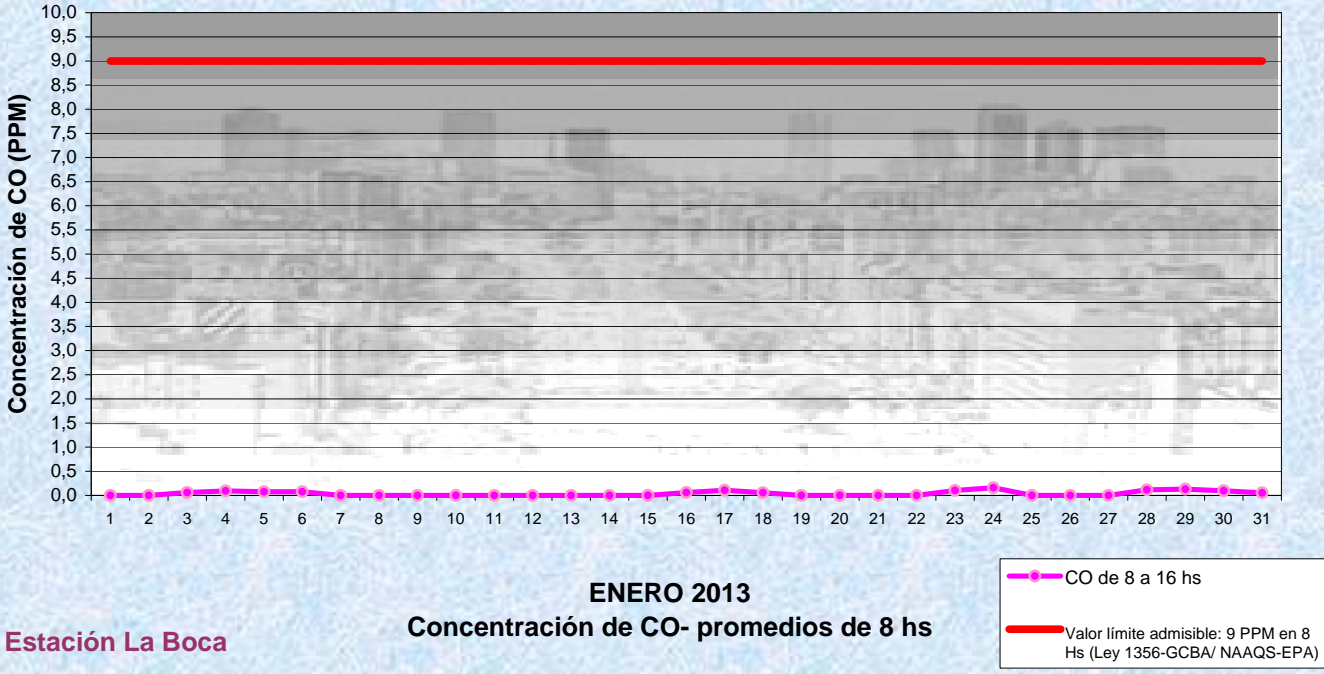
Gobierno de la Ciudad de Buenos Aires

Agencia de Protección Ambiental

Dirección General Evaluación Técnica

Gerencia Operativa de Determinaciones Ambientales y Laboratorio

Monitoreo Atmosférico - Monóxido de Carbono



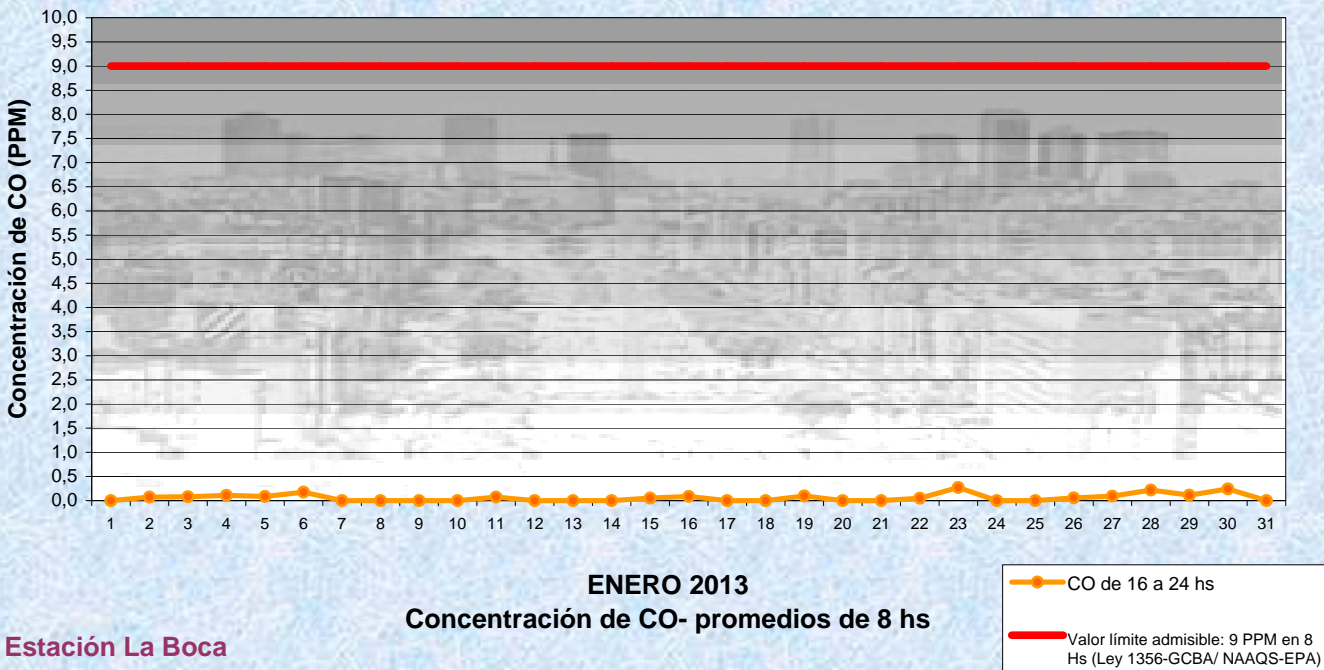
Gobierno de la Ciudad de Buenos Aires

Agencia de Protección Ambiental

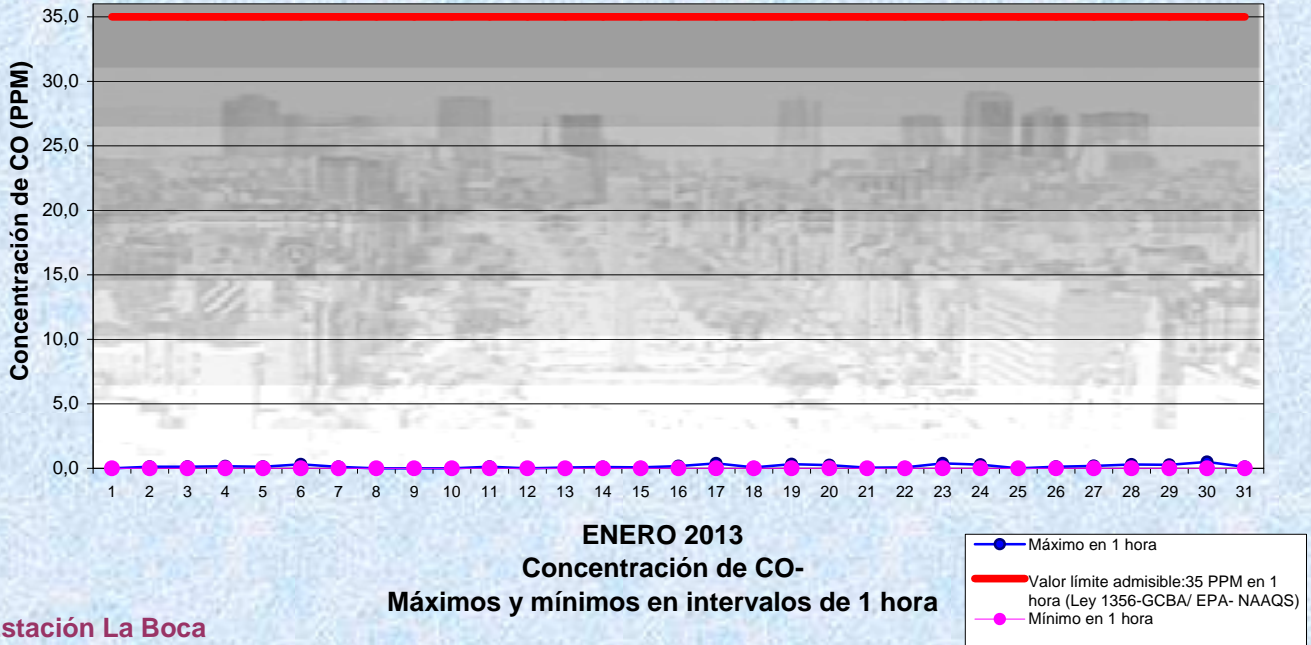
Dirección General Evaluación Técnica

Gerencia Operativa de Determinaciones Ambientales y Laboratorio

Monitoreo Atmosférico - Monóxido de Carbono



Gobierno de la Ciudad de Buenos Aires
Agencia de Protección Ambiental
Dirección General Evaluación Técnica
Gerencia Operativa de Determinaciones Ambientales y Laboratorio
Monitoreo Atmosférico - Monóxido de Carbono



GOBIERNO DE LA CIUDAD DE BUENOS AIRES
MINISTERIO DE AMBIENTE Y ESPACIO PÚBLICO
AGENCIA DE PROTECCIÓN AMBIENTAL
DIRECCIÓN GENERAL DE EVALUACIÓN TÉCNICA
Gerencia Operativa de Determinaciones Ambientales y Laboratorio
Departamento Red Automática de Monitoreo Atmosférico

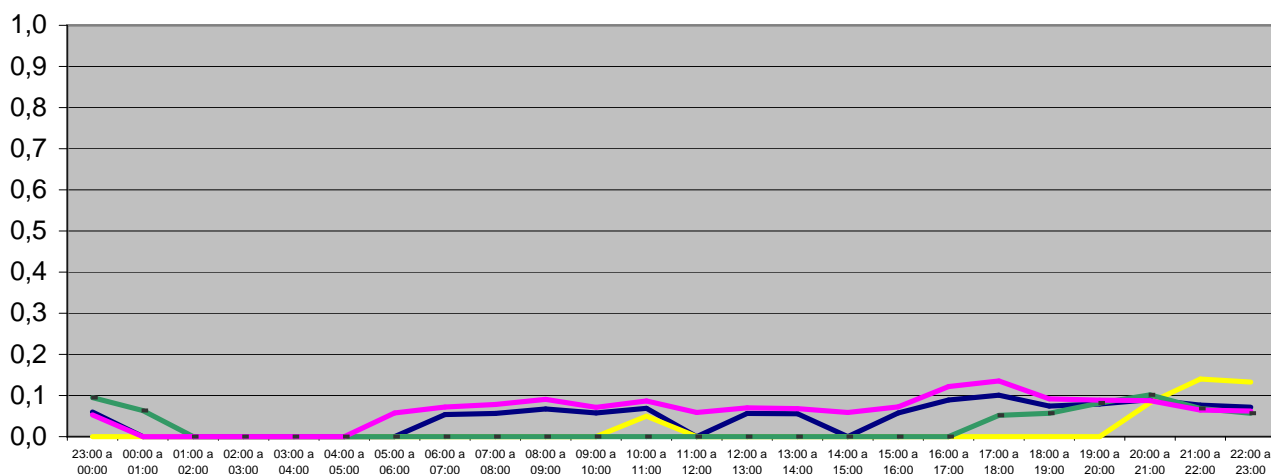
Monitoreo Atmosférico Automático - Red de Estaciones EPA (*)

MONÓXIDO DE CARBONO (PPM)

LA BOCA
ENERO 2013

PROMEDIOS HORARIOS									
HORARIO	Mensual	Lunes	Martes	Miercoles	Jueves	Viernes	Sábado	Dom y Feri	Lun a Vier
23:00 a 00:00	0,1	<0,05	0,1	<0,05	0,1	<0,05	<0,05	0,1	0,1
00:00 a 01:00	<0,05	<0,05	0,1	<0,05	0,1	<0,05	<0,05	0,1	<0,05
01:00 a 02:00	<0,05	<0,05	0,1	<0,05	0,1	<0,05	<0,05	<0,05	<0,05
02:00 a 03:00	<0,05	<0,05	<0,05	<0,05	<0,05	<0,05	<0,05	<0,05	<0,05
03:00 a 04:00	<0,05	<0,05	<0,05	<0,05	<0,05	<0,05	<0,05	<0,05	<0,05
04:00 a 05:00	<0,05	<0,05	<0,05	<0,05	<0,05	<0,05	<0,05	<0,05	<0,05
05:00 a 06:00	<0,05	<0,05	0,1	0,1	0,1	<0,05	<0,05	<0,05	0,1
06:00 a 07:00	0,1	0,1	0,1	0,1	0,1	<0,05	<0,05	<0,05	0,1
07:00 a 08:00	0,1	0,1	0,1	0,1	0,1	<0,05	<0,05	<0,05	0,1
08:00 a 09:00	0,1	0,1	0,1	0,1	0,2	0,1	<0,05	<0,05	0,1
09:00 a 10:00	0,1	0,1	0,1	0,1	0,1	<0,05	<0,05	<0,05	0,1
10:00 a 11:00	0,1	0,1	0,1	0,1	0,2	0,1	0,1	<0,05	0,1
11:00 a 12:00	<0,05	<0,05	0,1	0,1	0,1	0,1	<0,05	<0,05	0,1
12:00 a 13:00	0,1	<0,05	0,1	0,1	0,1	<0,05	<0,05	<0,05	0,1
13:00 a 14:00	0,1	<0,05	0,1	0,1	0,1	0,1	<0,05	<0,05	0,1
14:00 a 15:00	<0,05	<0,05	<0,05	0,1	0,1	<0,05	<0,05	<0,05	0,1
15:00 a 16:00	0,1	0,1	0,1	0,1	0,1	<0,05	<0,05	<0,05	0,1
16:00 a 17:00	0,1	0,1	0,1	0,3	0,1	0,1	<0,05	<0,05	0,1
17:00 a 18:00	0,1	0,1	0,1	0,3	0,1	0,1	<0,05	0,1	0,1
18:00 a 19:00	0,1	0,1	0,1	0,2	0,1	<0,05	<0,05	0,1	0,1
19:00 a 20:00	0,1	0,1	0,1	0,2	<0,05	<0,05	<0,05	0,1	0,1
20:00 a 21:00	0,1	0,1	0,1	0,2	<0,05	0,1	0,1	0,1	0,1
21:00 a 22:00	0,1	0,1	<0,05	0,1	<0,05	0,1	0,1	0,1	0,1
22:00 a 23:00	0,1	0,1	<0,05	0,1	<0,05	0,1	0,1	0,1	0,1

Gobierno de la Ciudad de Buenos Aires
Agencia de Protección Ambiental
Dirección General Evaluación Técnica
Gerencia Operativa de Determinaciones Ambientales y Laboratorio
Monitoreo Atmosférico - Monóxido de Carbono
Perfil Horario de Contaminación



ENERO 2013
Estación La Boca

