

GOBIERNO DE LA CIUDAD DE BUENOS AIRES
MINISTERIO DE AMBIENTE Y ESPACIO PÚBLICO
AGENCIA DE PROTECCIÓN AMBIENTAL
DIRECCIÓN GENERAL DE CONTROL

Unid. Coord. Determinaciones Ambientales y Laboratorio
 Departamento Red Automática de Monitoreo Atmosférico

Monitoreo Atmosférico Automático- Red de Estaciones EPA (*)

MONOXIDO DE CARBONO (PPM)

ESTACION CORDOBA

DICIEMBRE 2010

DICIEMBRE 2010	Promedio 24 Hs	PROMEDIO 8 HS			Promedio 1 Hora	
		0 a 8	8 a 16	16 a 24	Max	Min
1	s/d	0,1	s/d	s/d	0,4	<0,05
2	s/d	s/d	s/d	1,2	2,2	0,5
3	0,8	0,4	0,8	1,2	1,8	0,1
4	0,3	<0,05	0,1	0,7	2,0	<0,05
5	0,3	0,6	<0,05	0,2	1,6	<0,05
6	s/d	<0,05	s/d	s/d	0,1	<0,05
7	s/d	s/d	s/d	1,4	1,8	0,5
8	0,2	0,2	0,1	0,2	0,6	<0,05
9	0,1	<0,05	0,3	0,2	0,9	<0,05
10	0,6	<0,05	1,5	0,3	2,8	<0,05
11	0,4	0,3	0,5	0,5	1,0	<0,05
12	0,3	0,2	0,1	0,5	0,8	0,1
13	0,3	0,2	0,6	0,2	1,2	<0,05
14	0,2	0,1	s/d	0,4	0,5	<0,05
15	0,3	0,1	0,2	0,7	1,5	<0,05
16	0,6	<0,05	0,6	1,3	1,9	<0,05
17	s/d	<0,05	0,2	s/d	0,4	<0,05
18	s/d	s/d	s/d	s/d	s/d	s/d
19	s/d	s/d	s/d	s/d	s/d	s/d
20	s/d	s/d	s/d	1,6	3,4	<0,05
21	0,8	1,2	s/d	0,8	3,1	0,1
22	0,5	0,3	0,2	1,0	1,5	<0,05
23	0,4	<0,05	0,1	0,9	1,6	<0,05
24	0,7	0,5	0,7	0,8	2,5	0,1
25	0,4	0,7	0,1	0,5	1,2	<0,05
26	0,3	0,2	0,2	0,5	0,9	0,1
27	0,8	0,3	1,3	0,8	1,8	0,1
28	s/d	0,1	0,4	s/d	0,8	<0,05
29	s/d	s/d	s/d	0,6	1,6	0,2
30	0,4	0,1	0,7	0,4	1,3	<0,05
31	0,1	<0,05	0,1	0,1	0,3	<0,05

PARAMETROS ESTADISTICOS

DICIEMBRE 2010	Promedio 24 Hs	PROMEDIO 8 HS			Promedios 1 Hora
		0 a 8	8 a 16	16 a 24	
Cantidad de Datos	21	25	21	25	591
Minimo	0,1	<0,05	<0,05	0,1	<0,05
Percentiles	95	0,8	0,7	1,3	1,4
	98	0,8	1,0	1,4	1,5
Máximo	0,8	1,2	1,5	1,6	3,4
Media Aritmetica	0,4	0,2	0,4	0,7	0,4
Desvio Estándar	0,2	0,3	0,4	0,4	0,5
Mediana	0,4	0,1	0,2	0,6	0,2

PPM: Una parte en volumen de Monóxido de Carbono en un millón de partes en volumen de Aire Ambiente
 DND: Dato no disponible SD: Sin Dato

* Datos recabados con Monitores automáticos en cumplimiento de Normas de la Environmental Protection Agency(EPA-EU)

Cantidad de excedencia de norma de Calidad de Aire (*1)

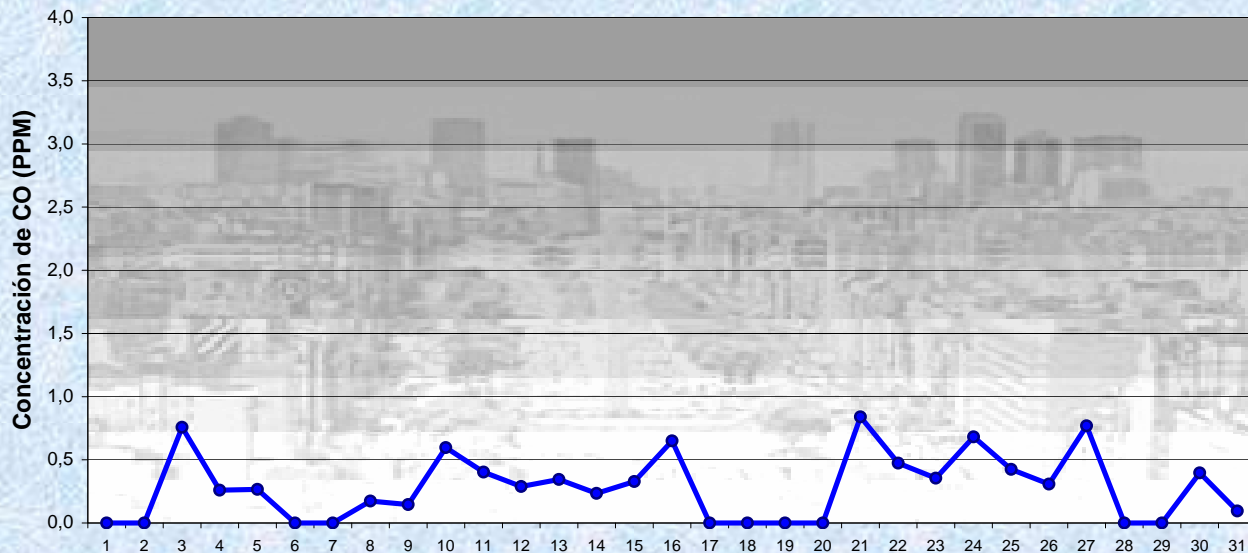
PROMEDIO 8 HS			Promedio 1 Hora
0 a 8	8 a 16	16 a 24	
0	0	0	0

(*1) Las excedencias se evalúan de acuerdo a los siguientes límites Admisibles:

Promedios 8 hs: 9 PPM (LEY 1356-GCBA)/(National Ambient Air Quality Standards (NAAQS)-EPA)

Promedios 1 h: 35 PPM (Ley 1356-GCBA)/(National Ambient Air Quality Standards (NAAQS)-EPA)

Gobierno de la Ciudad de Buenos Aires
Agencia de Protección Ambiental
Dirección General de Control
Unid. Coord. Determinaciones Ambientales y Laboratorio
Monitoreo Atmosférico - Monóxido de Carbono

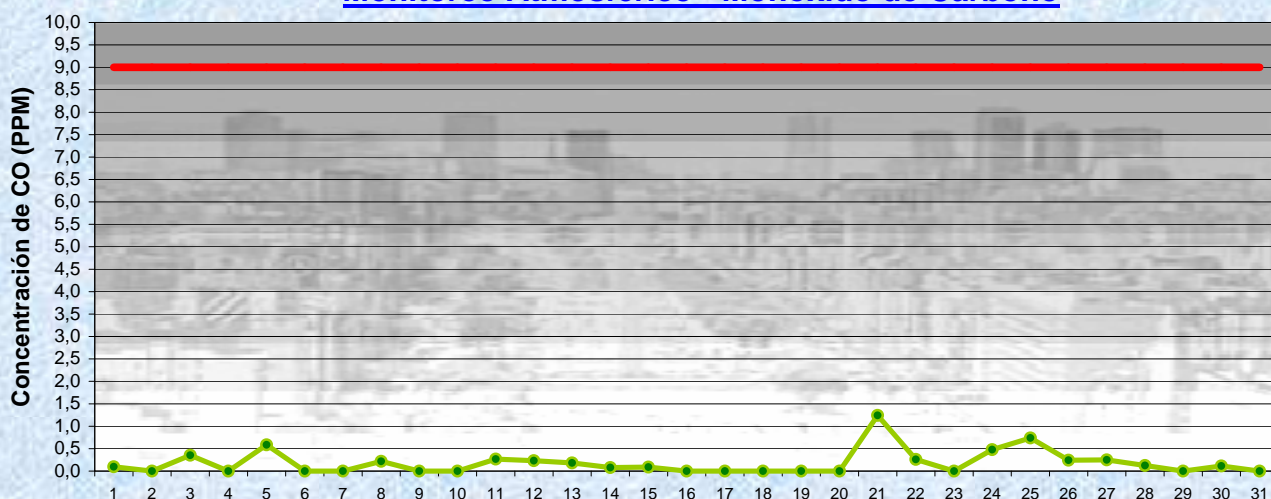


Estación Córdoba

DICIEMBRE 2010
Concentración diaria de CO

● Promedio 24 Hs

Gobierno de la Ciudad de Buenos Aires
Agencia de Protección Ambiental
Dirección General de Control
Unid. Coord. Determinaciones Ambientales y Laboratorio
Monitoreo Atmosférico - Monóxido de Carbono



Estación Córdoba

DICIEMBRE 2010
Concentración de CO- promedios de 8 hs

● CO de 0 a 8 hs
 — Valor límite admisible: 9 PPM en 8 Hs (Ley 1356-GCBA/ NAAQS-EPA)

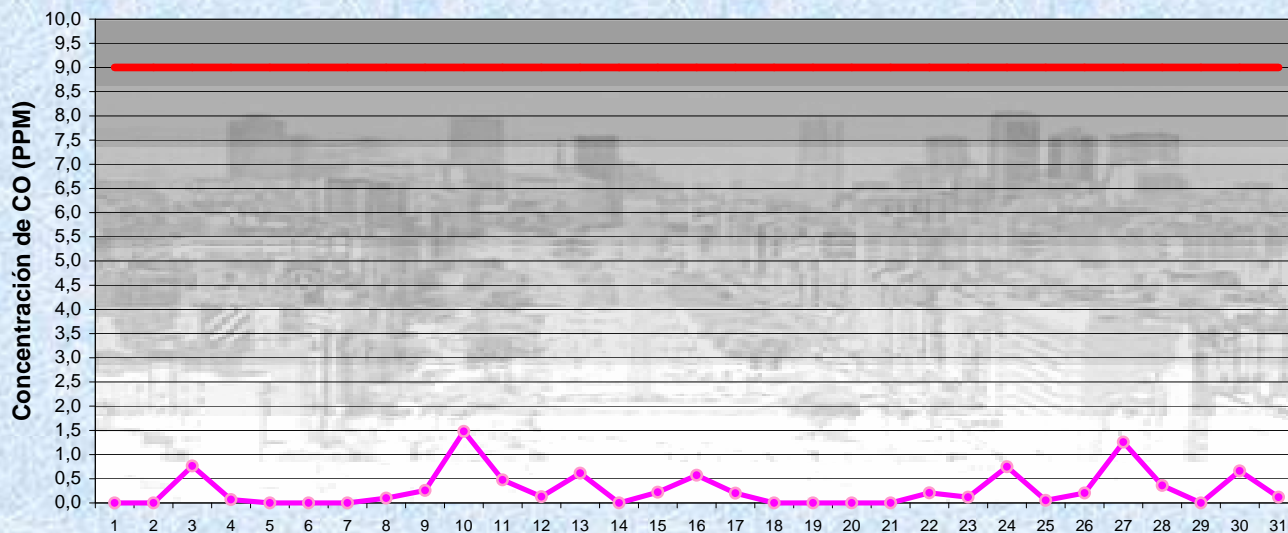
Gobierno de la Ciudad de Buenos Aires

Agencia de Protección Ambiental

Dirección General de Control

Unid. Coord. Determinaciones Ambientales y Laboratorio

Monitoreo Atmosférico - Monóxido de Carbono



Estación Córdoba

DICIEMBRE 2010
Concentración de CO- promedios de 8 hs

—●— CO de 8 a 16 hs
— Valor límite admisible: 9 PPM en 8 Hs (Ley 1356-GCBA/ NAAQS-EPA)

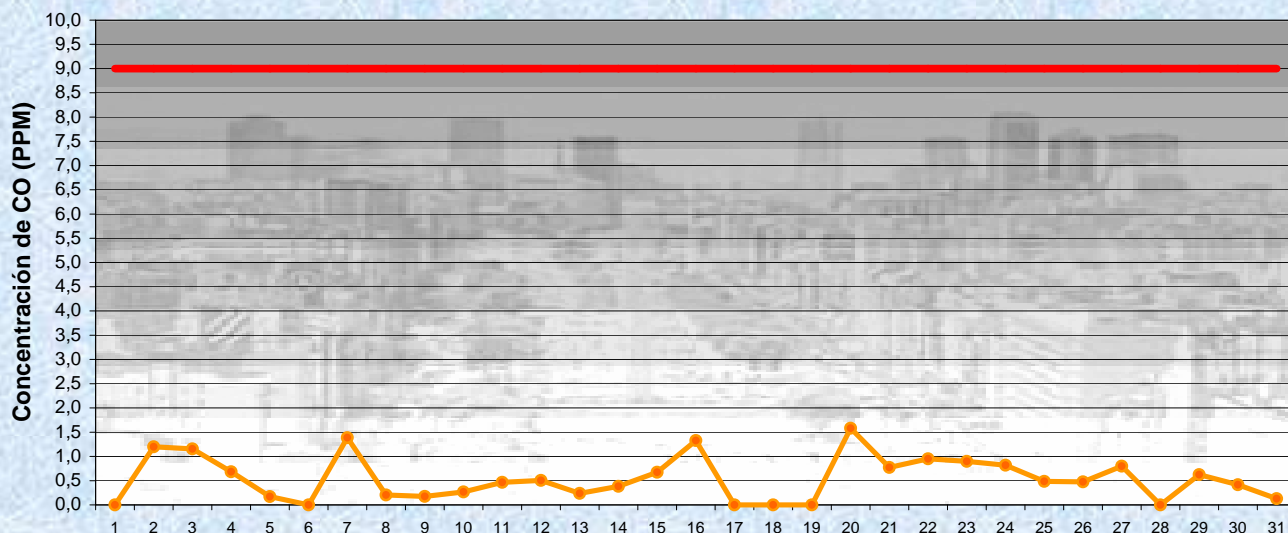
Gobierno de la Ciudad de Buenos Aires

Agencia de Protección Ambiental

Dirección General de Control

Unid. Coord. Determinaciones Ambientales y Laboratorio

Monitoreo Atmosférico - Monóxido de Carbono



Estación Córdoba

DICIEMBRE 2010
Concentración de CO- promedios de 8 hs

—●— CO de 16 a 24 hs
— Valor límite admisible: 9 PPM en 8 Hs (Ley 1356-GCBA/ NAAQS-EPA)

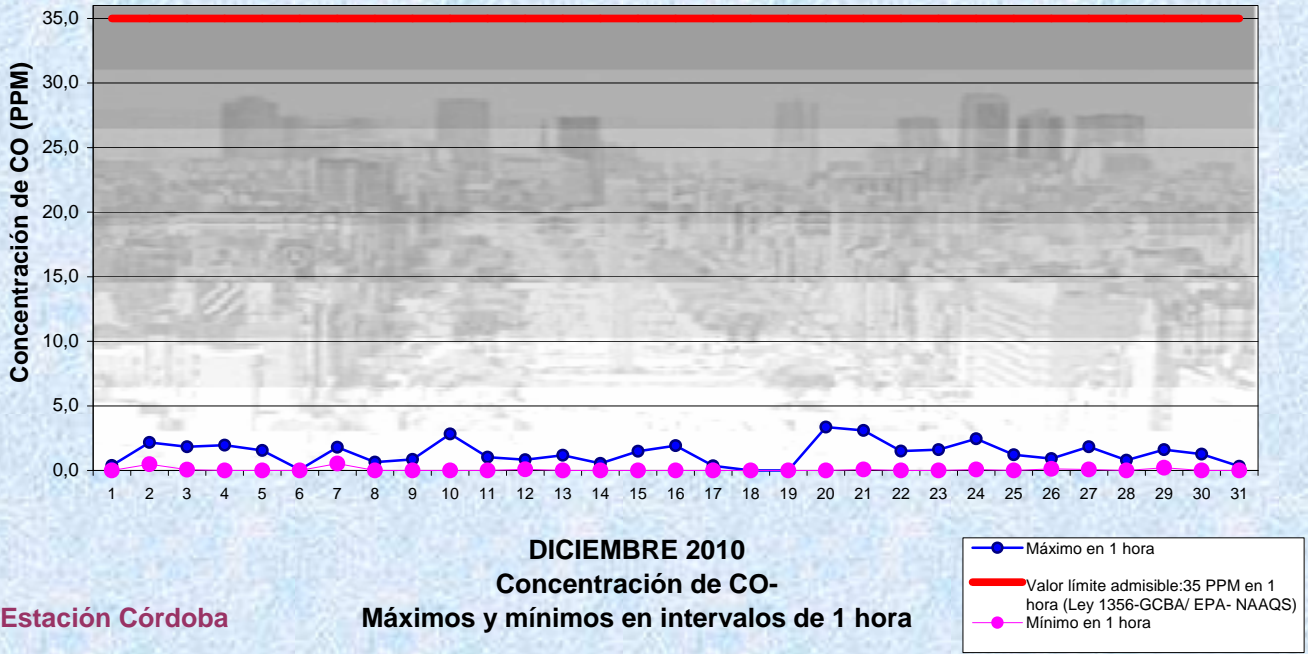
Gobierno de la Ciudad de Buenos Aires

Agencia de Protección Ambiental

Dirección General de Control

Unid. Coord. Determinaciones Ambientales y Laboratorio

Monitoreo Atmosférico - Monóxido de Carbono



GOBIERNO DE LA CIUDAD DE BUENOS AIRES
MINISTERIO DE AMBIENTE Y ESPACIO PÚBLICO
AGENCIA DE PROTECCIÓN AMBIENTAL
DIRECCIÓN GENERAL DE CONTROL

Unid. Coord. Determinaciones Ambientales y Laboratorio
 Departamento Red Automática de Monitoreo Atmosférico

Monitoreo Atmosférico Automático- Red de Estaciones EPA (*)

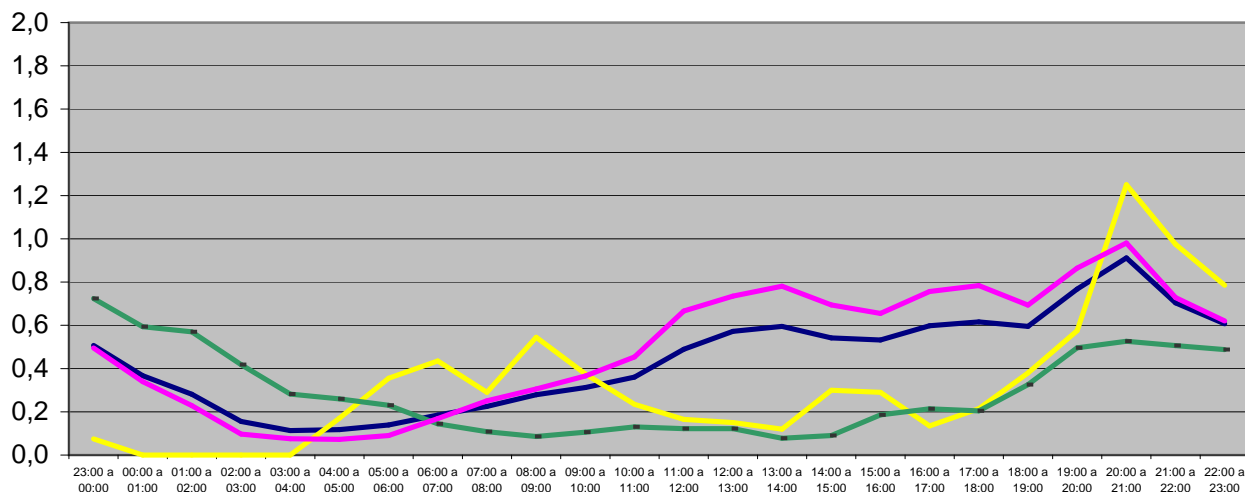
MONOXIDO DE CARBONO (PPM)

ESTACION CORDOBA

DICIEMBRE 2010

PROMEDIOS HORARIOS									
HORARIO	Mensual	Lunes	Martes	Miércoles	Jueves	Viernes	Sábado	Dom y Feri	Lun a Vier
23:00 a 00:00	0,5	0,3	1,3	0,3	0,2	0,4	0,1	0,7	0,5
00:00 a 01:00	0,4	0,3	1,0	0,2	0,1	0,3	<0,05	0,6	0,3
01:00 a 02:00	0,3	0,1	0,7	0,3	<0,05	0,1	<0,05	0,6	0,2
02:00 a 03:00	0,2	0,1	0,3	0,1	<0,05	0,1	<0,05	0,4	0,1
03:00 a 04:00	0,1	<0,05	0,3	<0,05	<0,05	<0,05	<0,05	0,3	0,1
04:00 a 05:00	0,1	0,1	0,2	<0,05	<0,05	0,1	0,2	0,3	0,1
05:00 a 06:00	0,1	0,1	0,1	0,1	<0,05	0,1	0,4	0,2	0,1
06:00 a 07:00	0,2	0,2	0,2	0,1	<0,05	0,3	0,4	0,1	0,2
07:00 a 08:00	0,2	0,3	0,3	0,2	0,1	0,4	0,3	0,1	0,3
08:00 a 09:00	0,3	0,5	0,1	0,3	0,1	0,4	0,5	0,1	0,3
09:00 a 10:00	0,3	0,4	0,1	0,2	0,3	0,6	0,4	0,1	0,4
10:00 a 11:00	0,4	0,7	0,2	0,2	0,2	0,7	0,2	0,1	0,5
11:00 a 12:00	0,5	1,1	0,4	0,2	0,5	0,9	0,2	0,1	0,7
12:00 a 13:00	0,6	0,9	0,4	0,4	1,0	0,9	0,2	0,1	0,7
13:00 a 14:00	0,6	1,4	0,5	0,4	0,9	0,9	0,1	0,1	0,8
14:00 a 15:00	0,5	0,8	0,5	0,5	0,9	0,7	0,3	0,1	0,7
15:00 a 16:00	0,5	0,3	0,6	1,1	0,8	0,5	0,3	0,2	0,7
16:00 a 17:00	0,6	0,8	0,6	0,8	1,0	0,5	0,1	0,2	0,8
17:00 a 18:00	0,6	1,0	0,7	0,7	1,0	0,6	0,2	0,2	0,8
18:00 a 19:00	0,6	0,8	0,8	0,9	0,7	0,4	0,4	0,3	0,7
19:00 a 20:00	0,8	1,4	0,6	1,0	0,7	0,8	0,6	0,5	0,9
20:00 a 21:00	0,9	1,0	1,2	0,6	0,9	1,1	1,3	0,5	1,0
21:00 a 22:00	0,7	0,7	1,3	0,5	0,7	0,5	1,0	0,5	0,7
22:00 a 23:00	0,6	0,8	1,0	0,4	0,7	0,3	0,8	0,5	0,6

Gobierno de la Ciudad de Buenos Aires
Agencia de Protección Ambiental
Dirección General de Control
 Unid. Coord. Determinaciones Ambientales y Laboratorio
Monitoreo Atmosférico - Monóxido de Carbono
 Perfil Horario de Contaminación



DICIEMBRE 2010
Estación Córdoba

— Mensual — Sábado
— Dom y Feri — Lun a Vier

