

GOBIERNO DE LA CIUDAD DE BUENOS AIRES

MINISTERIO DE AMBIENTE Y ESPACIO PÚBLICO

AGENCIA DE PROTECCIÓN AMBIENTAL

DIRECCIÓN GENERAL DE CONTROL AMBIENTAL

Gerencia Operativa de Determinaciones Ambientales y Laboratorio

Subgerencia Operativa Red Automática de Monitoreo Atmosférico

Monitoreo Atmosférico Automático - Red de Estaciones EPA (\*)

ÓXIDOS DE NITRÓGENO( PPB)

ESTACIÓN PARQUE CENTENARIO

JULIO 2014

JULIO 2014	Promedio 24 Hs			PROMEDIO 8 HS									Promedio 1 Hora					
	NO (PPB)	NO2 (PPB)	NOX (PPB)	0 a 8			8 a 16			16 a 24			Max			Min		
				NO (PPB)	NO2 (PPB)	NOX (PPB)	NO (PPB)	NO2 (PPB)	NOX (PPB)	NO (PPB)	NO2 (PPB)	NOX (PPB)	NO (PPB)	NO2 (PPB)	NOX (PPB)	NO (PPB)	NO2 (PPB)	NOX (PPB)
1	57	24	81	65	22	86	57	24	81	49	26	75	149	33	173	11	15	27
2	26	19	45	14	17	30	32	19	51	32	21	53	66	24	90	2	13	16
3	61	24	85	32	16	48	78	26	104	77	30	107	145	34	167	5	13	19
4	34	22	56	36	20	56	50	24	74	15	23	38	146	35	182	0	8	14
5	17	14	31	11	16	27	30	15	44	10	12	22	45	18	60	1	10	17
6	12	11	23	4	8	13	8	9	17	23	16	40	35	18	53	2	5	9
7	50	21	70	21	15	35	73	23	96	56	24	79	129	26	154	4	12	17
8	33	21	54	18	18	36	32	21	53	49	25	74	82	28	109	2	15	17
9	27	21	48	17	16	33	49	23	72	17	24	41	108	32	127	2	13	17
10	8	18	26	4	13	16	12	19	31	7	22	30	22	25	45	0	7	8
11	27	18	45	8	13	21	18	18	36	52	24	76	70	27	96	1	5	7
12	21	16	37	7	12	19	38	19	56	19	16	36	78	22	100	1	8	10
13	36	15	51	17	12	29	21	14	35	70	19	89	129	22	152	7	10	22
14	37	18	55	17	16	33	56	19	74	38	18	56	97	23	118	0	10	10
15	42	18	61	7	10	16	66	21	87	54	25	79	127	28	152	1	6	7
16	44	26	70	44	22	66	71	31	101	18	25	43	144	40	173	12	20	36
17	43	24	67	16	21	38	45	25	69	67	27	94	86	28	113	8	19	30
18	49	22	70	22	17	38	53	25	77	73	25	98	121	32	148	2	10	12
19	26	20	46	18	17	35	25	21	46	34	24	58	55	26	79	5	13	19
20	8	14	22	9	15	24	6	12	18	8	15	23	17	21	38	1	9	10
21	25	16	41	7	9	16	19	15	33	49	24	73	108	29	137	1	5	6
22	19	16	35	21	16	37	16	17	34	19	15	34	41	24	59	0	10	11
23	21	15	36	4	7	12	25	18	43	34	21	55	42	23	65	0	1	2
24	60	23	83	22	15	37	63	24	87	95	30	125	147	34	181	2	10	12
25	41	25	66	32	25	56	51	24	75	39	28	68	80	30	107	8	19	29
26	16	19	34	7	16	23	14	16	30	26	24	50	43	28	71	3	11	14
27	27	23	50	45	24	69	23	18	40	14	26	40	80	30	108	4	12	16
28	12	17	29	6	15	22	18	18	36	11	19	30	24	26	49	0	9	9
29	56	19	75	9	14	23	32	18	49	127	26	152	235	32	266	0	9	9
30	45	25	70	40	17	57	69	30	99	25	29	54	137	36	159	6	14	28
31	39	17	56	7	15	23	41	19	60	68	18	86	82	21	101	0	12	12

PARAMETROS ESTADÍSTICOS

JULIO 2014	Promedios de 24 hs			Promedios de 8 hs									Promedios de 1 hora					
	NO (PPB)	NO2 (PPB)	NOX (PPB)	00:00 a 08:00			08:00 a 16:00			16:00 a 24:00			NO (PPB)	NO2 (PPB)	NOX (PPB)			
				NO (PPB)	NO2 (PPB)	NOX (PPB)	NO (PPB)	NO2 (PPB)	NOX (PPB)	NO (PPB)	NO2 (PPB)	NOX (PPB)						
Cantidad de Datos	31	31	31	31	31	31	31	31	31	31	31	31	31	31	31	736	736	736
Mínimo	8	11	22	4	7	12	6	9	17	7	12	22	0	1	2			
Percentiles	95	59	25	82	45	23	67	72	28	100	86	29	116	99	30	124		
	98	60	26	84	53	24	76	75	30	102	108	30	136	126	32	155		
Máximo	61	26	85	65	25	86	78	31	104	127	30	152	235	40	266			
Media Aritmética	33	19	52	19	16	35	38	20	58	41	23	64	33	19	52			
Desvío Estándar	15	4	18	15	4	18	21	5	25	28	5	31	32	6	36			
Mediana	33	19	51	17	16	33	32	19	53	34	24	56	23	20	43			

PPB: Una parte en volumen de Óxido de Nitrógeno en mil millones de partes en volumen de Aire Ambiente

\* Datos recabados con Monitores automáticos en cumplimiento de Normas de la Environmental Protection Agency( EPA-EU)

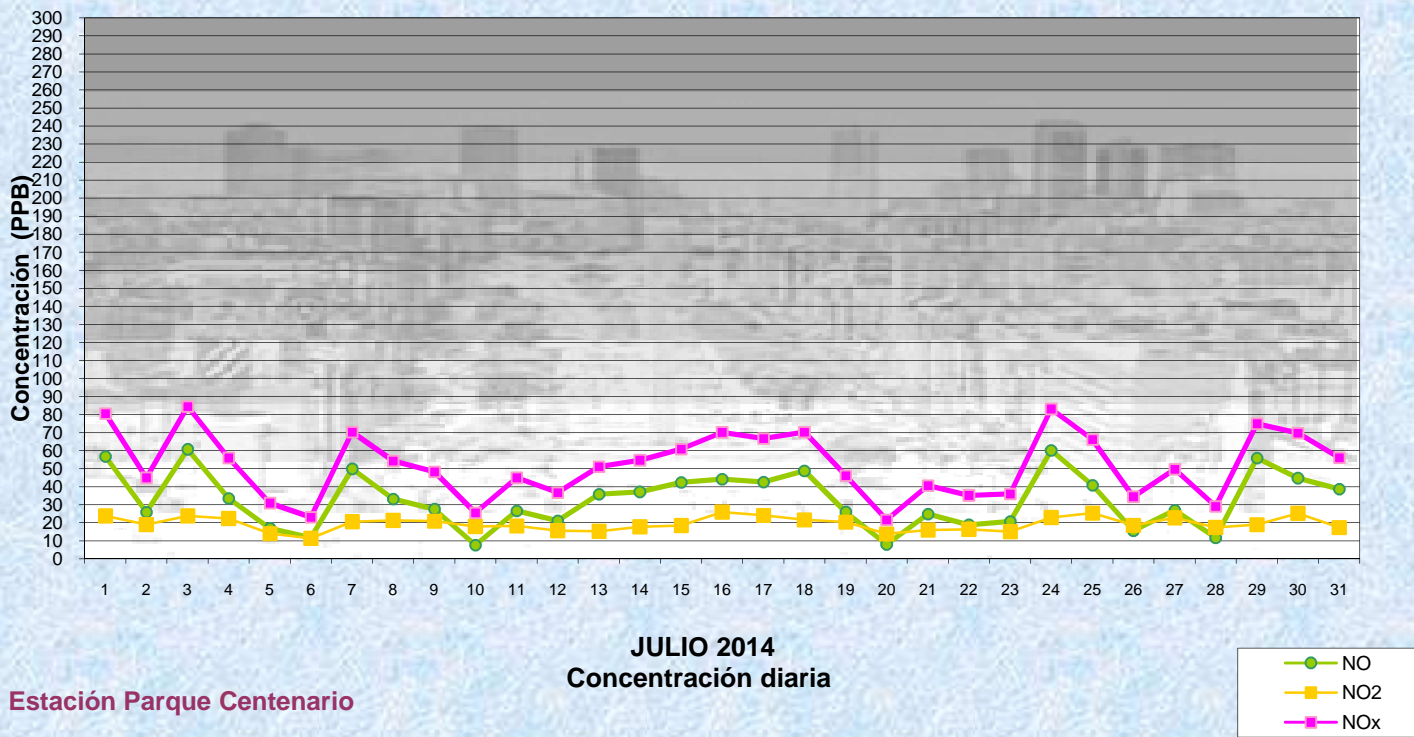
Cantidad de períodos de 1 hora que excedieron la norma de Calidad de Aire (\*1)

Promedio 1 Hora NO2 (*1)	1
	0

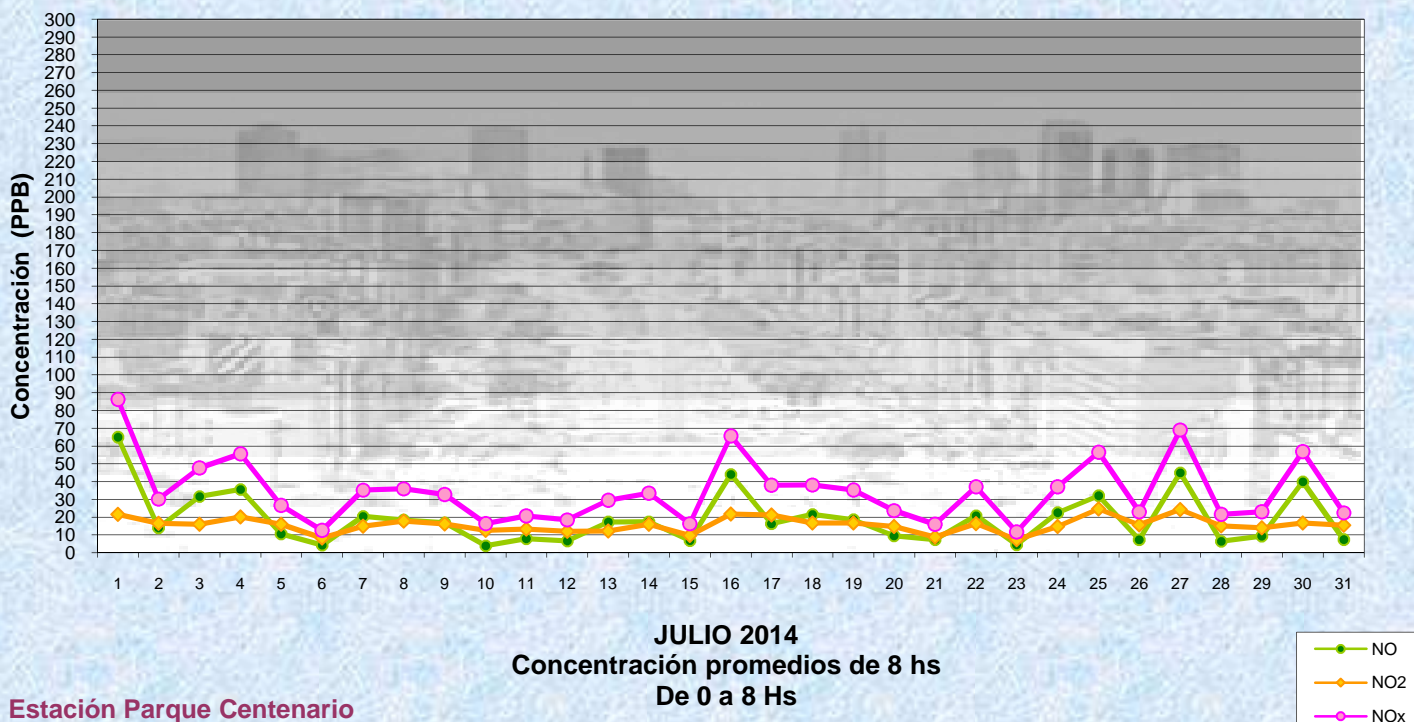
Las excedencias se evalúan de acuerdo a los siguientes Límites Admisibles:

(\*1)Estándar de Calidad de Aire para NO2 en 1 hora: 0,200 PPM (200 PPB) ( Dec. 198-06 Reglamentario de Ley 1356-GCBA)

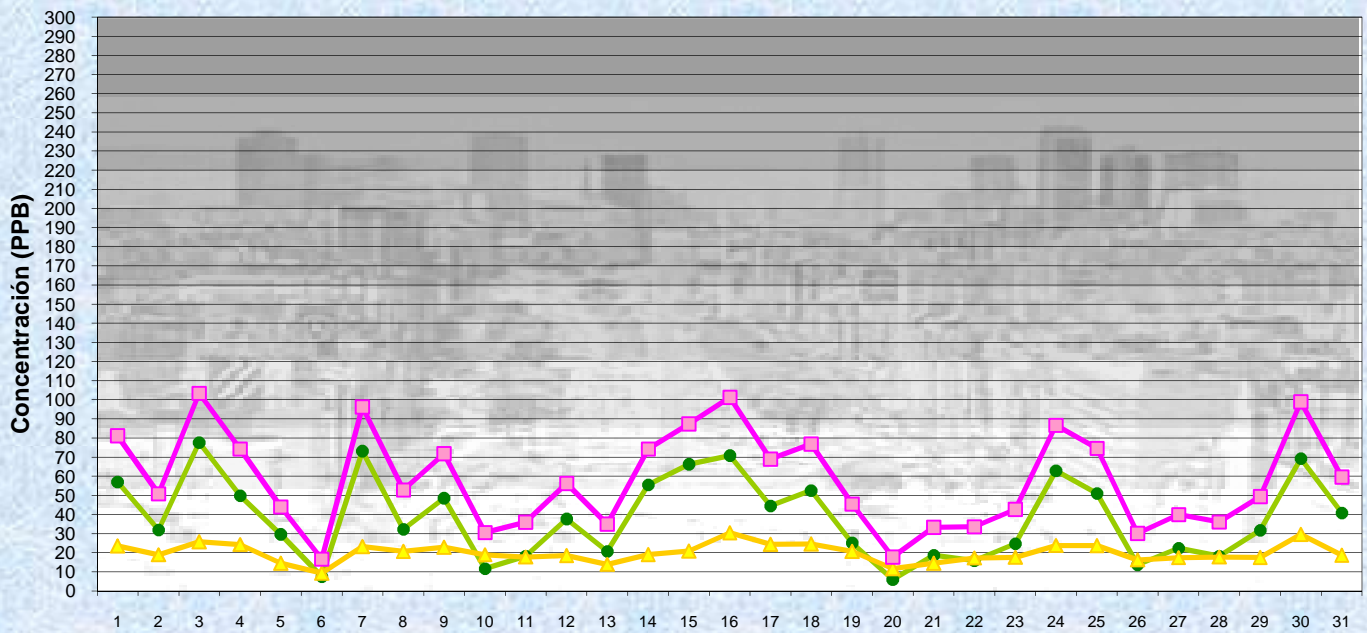
**Gobierno de la Ciudad de Buenos Aires**  
**Agencia de Protección Ambiental**  
**Dirección General de Control Ambiental**  
 Gerencia Operativa de Determinaciones Ambientales y Laboratorio  
**Monitoreo Atmosférico - Óxidos de Nitrógeno**



**Gobierno de la Ciudad de Buenos Aires**  
**Agencia de Protección Ambiental**  
**Dirección General de Control Ambiental**  
 Gerencia Operativa de Determinaciones Ambientales y Laboratorio  
**Monitoreo Atmosférico - Óxidos de Nitrógeno**



**Gobierno de la Ciudad de Buenos Aires**  
**Agencia de Protección Ambiental**  
**Dirección General de Control Ambiental**  
 Gerencia Operativa de Determinaciones Ambientales y Laboratorio  
**Monitoreo Atmosférico - Óxidos de Nitrógeno**

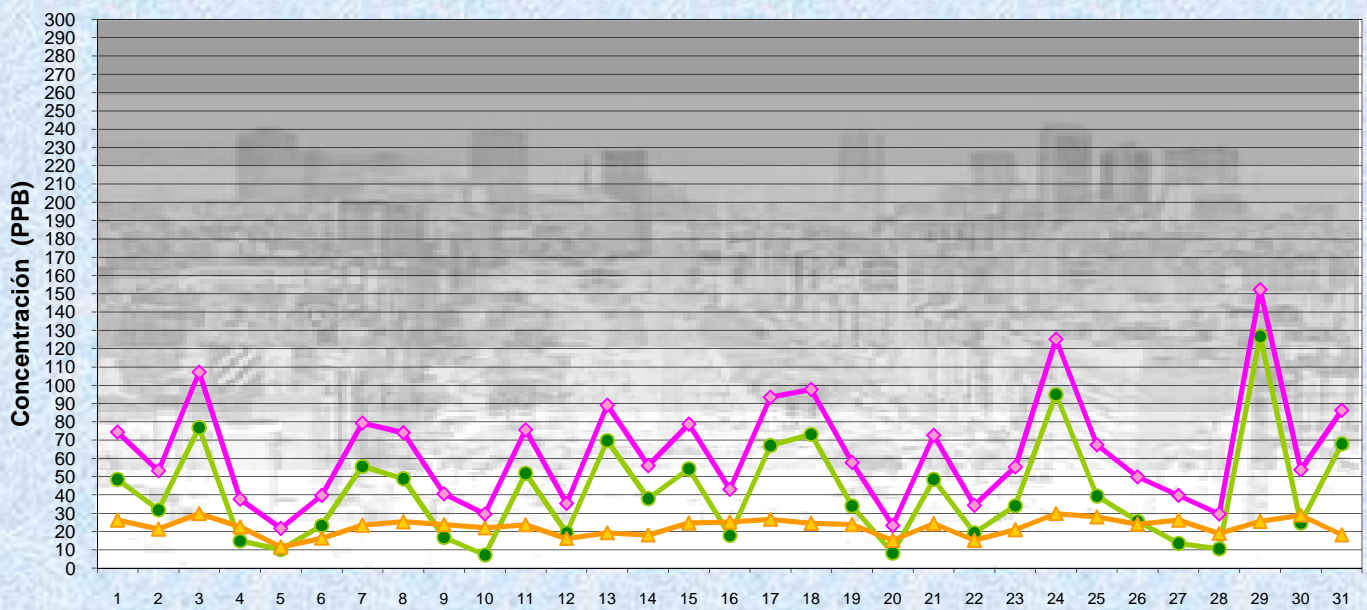


**JULIO 2014**  
 Concentración promedios de 8 hs  
 de 8 a 16 Hs

- NO
- ▲ NO2
- ◻ NOx

**Estación Parque Centenario**

**Gobierno de la Ciudad de Buenos Aires**  
**Agencia de Protección Ambiental**  
**Dirección General de Control Ambiental**  
 Gerencia Operativa de Determinaciones Ambientales y Laboratorio  
**Monitoreo Atmosférico - Óxidos de Nitrógeno**

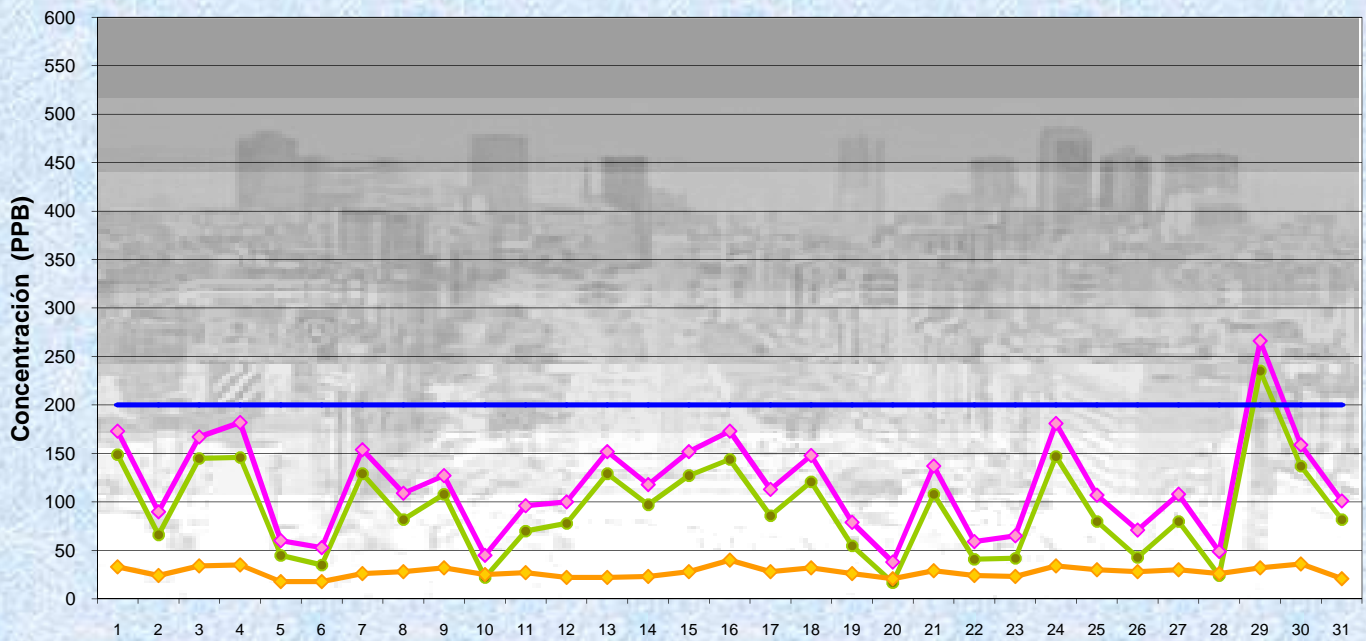


**JULIO 2014**  
 Concentración promedios de 8 hs  
 de 16 a 24 Hs

- NO
- ▲ NO2
- ◆ NOx

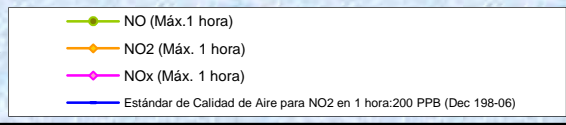
**Estación Parque Centenario**

**Gobierno de la Ciudad de Buenos Aires**  
**Agencia de Protección Ambiental**  
**Dirección General de Control Ambiental**  
 Gerencia Operativa de Determinaciones Ambientales y Laboratorio  
**Monitoreo Atmosférico - Óxidos de Nitrógeno**



**JULIO 2014**  
**Concentración Máxima**  
**de promedios de 1 hora**

**Estación Parque Centenario**



**GOBIERNO DE LA CIUDAD DE BUENOS AIRES**  
**MINISTERIO DE AMBIENTE Y ESPACIO PÚBLICO**  
**AGENCIA DE PROTECCIÓN AMBIENTAL**  
**DIRECCIÓN GENERAL DE CONTROL AMBIENTAL**  
**Gerencia Operativa de Determinaciones Ambientales y Laboratorio**  
**Subgerencia Operativa Red Automática de Monitoreo Atmosférico**

**Monitoreo Atmosférico Automático - Red de Estaciones EPA (\*)**  
**ÓXIDOS DE NITRÓGENO( PPB)**  
**ESTACIÓN PARQUE CENTENARIO**  
**JULIO 2014**

HORARIO	HORARIO											
	Mensual			Sábado			Dom y Feri			Lun a Vier		
	NO (PPB)	NO2 (PPB)	NOx (PPB)	NO (PPB)	NO2 (PPB)	NOx (PPB)	NO (PPB)	NO2 (PPB)	NOx (PPB)	NO (PPB)	NO2 (PPB)	NOx (PPB)
23:00 a 00:00	23	19	42	18	20	38	16	17	33	26	19	45
00:00 a 01:00	16	17	32	15	18	34	17	16	33	15	17	32
01:00 a 02:00	11	15	27	8	15	23	17	15	32	11	15	26
02:00 a 03:00	11	14	24	4	14	17	14	14	28	12	13	25
03:00 a 04:00	10	12	22	3	12	16	12	13	25	11	12	23
04:00 a 05:00	15	14	28	5	13	17	17	14	31	16	14	30
05:00 a 06:00	24	16	40	13	14	27	24	15	39	26	17	43
06:00 a 07:00	41	19	60	20	16	35	30	16	46	48	20	68
07:00 a 08:00	61	20	82	27	18	44	44	16	60	71	22	93
08:00 a 09:00	58	22	80	39	19	58	34	17	51	67	24	90
09:00 a 10:00	43	21	64	28	18	46	22	17	39	51	23	74
10:00 a 11:00	32	19	51	27	18	45	18	15	33	36	21	58
11:00 a 12:00	33	20	52	32	19	51	15	14	29	37	21	58
12:00 a 13:00	27	19	46	18	18	35	13	13	26	32	21	53
13:00 a 14:00	24	19	43	15	17	32	13	14	26	28	20	48
14:00 a 15:00	27	19	46	26	16	42	11	15	26	31	21	52
15:00 a 16:00	28	21	49	20	18	37	18	19	37	32	22	54
16:00 a 17:00	30	23	52	14	18	31	16	20	36	36	24	60
17:00 a 18:00	43	24	67	24	20	43	15	21	36	54	25	79
18:00 a 19:00	53	24	77	27	19	46	28	21	49	63	26	89
19:00 a 20:00	54	24	78	31	20	50	35	21	56	63	25	88
20:00 a 21:00	52	23	75	30	20	50	37	21	58	59	25	84
21:00 a 22:00	40	22	62	18	19	37	31	20	51	46	23	69
22:00 a 23:00	28	20	49	17	19	35	31	19	50	30	21	51

**Gobierno de la Ciudad de Buenos Aires**  
**Agencia de Protección Ambiental**  
**Dirección General de Control Ambiental**  
**Gerencia Operativa Determinaciones Ambientales y Laboratorio**  
**Monitoreo Atmosférico - Óxidos de Nitrógeno Totales**  
**Perfil Horario de Contaminación**

