

GOBIERNO DE LA CIUDAD DE BUENOS AIRES

MINISTERIO DE AMBIENTE Y ESPACIO PÚBLICO

AGENCIA DE PROTECCIÓN AMBIENTAL

DIRECCIÓN GENERAL DE CONTROL AMBIENTAL

Gerencia Operativa de Determinaciones Ambientales y Laboratorio

Subgerencia Operativa Red Automática de Monitoreo Atmosférico

Monitoreo Atmosférico Automático - Red de Estaciones EPA (\*)

ÓXIDOS DE NITRÓGENO( PPB)

ESTACIÓN PARQUE CENTENARIO

MARZO 2015

MARZO 2015	Promedio 24 Hs			PROMEDIO 8 HS									Promedio 1 Hora					
	NO (PPB)	NO2 (PPB)	NOX (PPB)	0 a 8			8 a 16			16 a 24			Max			Min		
				NO (PPB)	NO2 (PPB)	NOX (PPB)	NO (PPB)	NO2 (PPB)	NOX (PPB)	NO (PPB)	NO2 (PPB)	NOX (PPB)	NO (PPB)	NO2 (PPB)	NOX (PPB)	NO (PPB)	NO2 (PPB)	NOX (PPB)
1	15	11	26	3	10	13	6	9	15	35	14	49	67	16	81	0	6	8
2	28	18	46	28	14	41	28	20	48	29	22	50	64	26	79	6	12	23
3	18	17	35	17	16	33	33	19	51	6	15	20	47	20	66	1	11	11
4	15	14	28	9	10	18	33	17	49	7	15	22	47	19	60	0	7	6
5	13	13	26	17	13	30	14	13	27	8	14	21	47	19	63	0	10	9
6	9	12	21	2	8	10	16	12	28	8	17	25	33	19	49	0	6	5
7	5	12	17	4	12	16	5	10	14	6	15	20	14	18	32	0	9	10
8	4	10	14	9	12	20	2	8	10	1	12	13	21	15	35	0	7	7
9	11	12	22	8	10	17	14	11	25	10	14	24	26	16	39	0	8	9
10	10	10	20	5	8	13	15	8	23	11	12	23	23	14	36	0	6	6
11	16	11	27	11	9	20	18	11	29	17	14	31	42	15	57	0	6	6
12	21	14	35	11	12	23	27	12	39	28	17	44	39	19	56	0	10	9
13	20	14	34	11	11	22	17	13	30	31	19	50	45	21	66	2	8	9
14	14	15	28	18	15	33	16	18	34	6	13	19	52	21	68	4	11	16
15	3	11	15	5	11	16	4	10	14	2	12	14	7	13	18	1	9	11
16	16	16	31	6	11	16	34	17	51	9	19	27	54	22	70	1	8	8
17	10	15	25	5	12	17	15	15	30	10	18	27	21	21	40	1	7	9
18	12	16	27	7	13	20	20	16	36	8	19	26	37	21	53	1	9	10
19	15	15	29	6	10	16	17	14	30	23	20	42	34	21	55	1	6	7
20	34	20	54	41	19	58	53	26	78	14	18	32	132	30	158	3	8	11
21	7	8	15	3	6	9	6	7	13	13	10	23	28	13	41	1	4	5
22	2	9	12	2	9	12	2	6	9	3	12	15	6	18	23	1	5	6
23	7	15	22	8	14	23	8	12	21	4	19	23	24	26	39	1	9	11
24	12	16	27	10	13	22	22	19	41	4	15	18	57	26	75	1	11	12
25	40	18	57	18	15	32	42	20	62	59	20	78	110	22	130	7	12	19
26	26	14	39	22	12	34	39	15	54	20	15	34	68	19	84	1	7	8
27	30	16	45	36	13	48	43	18	60	11	18	28	113	22	129	6	12	23
28	21	15	35	30	13	43	16	12	27	15	19	35	73	23	87	2	10	12
29	13	16	29	16	17	33	9	12	21	16	19	35	47	23	63	2	10	13
30	35	30	65	30	17	47	51	34	85	23	39	62	110	49	143	3	15	22
31	6	13	19	4	11	15	9	13	22	4	16	20	22	20	35	1	7	8

PARAMETROS ESTADISTICOS

MARZO 2015	Promedios de 24 hs			Promedios de 8 hs									Promedios de 1 hora					
	NO (PPB)	NO2 (PPB)	NOX (PPB)	00:00 a 08:00			08:00 a 16:00			16:00 a 24:00			NO (PPB)	NO2 (PPB)	NOX (PPB)			
				NO (PPB)	NO2 (PPB)	NOX (PPB)	NO (PPB)	NO2 (PPB)	NOX (PPB)	NO (PPB)	NO2 (PPB)	NOX (PPB)						
Cantidad de Datos	31	31	31	31	31	31	31	31	31	31	31	31	31	31	31	734	734	734
Mínimo	2	8	12	2	6	9	2	6	9	1	10	13	0	4	5			
Percentiles	95	35	19	56	33	17	48	47	23	70	33	21	56	48	22	67		
	98	37	24	60	38	18	52	52	29	81	44	29	68	70	28	90		
Máximo	40	30	65	41	19	58	53	34	85	59	39	78	132	49	158			
Media Aritmética	16	14	30	13	12	25	20	14	35	14	17	31	16	14	30			
Desvío Estándar	10	4	13	11	3	13	14	6	19	12	5	15	19	6	21			
Mediana	14	14	27	9	12	20	16	13	30	10	16	26	9	14	24			

PPB: Una parte en volumen de Óxido de Nitrógeno en mil millones de partes en volumen de Aire Ambiente

\* Datos recabados con Monitores automáticos en cumplimiento de Normas de la Environmental Protection Agency( EPA-EU)

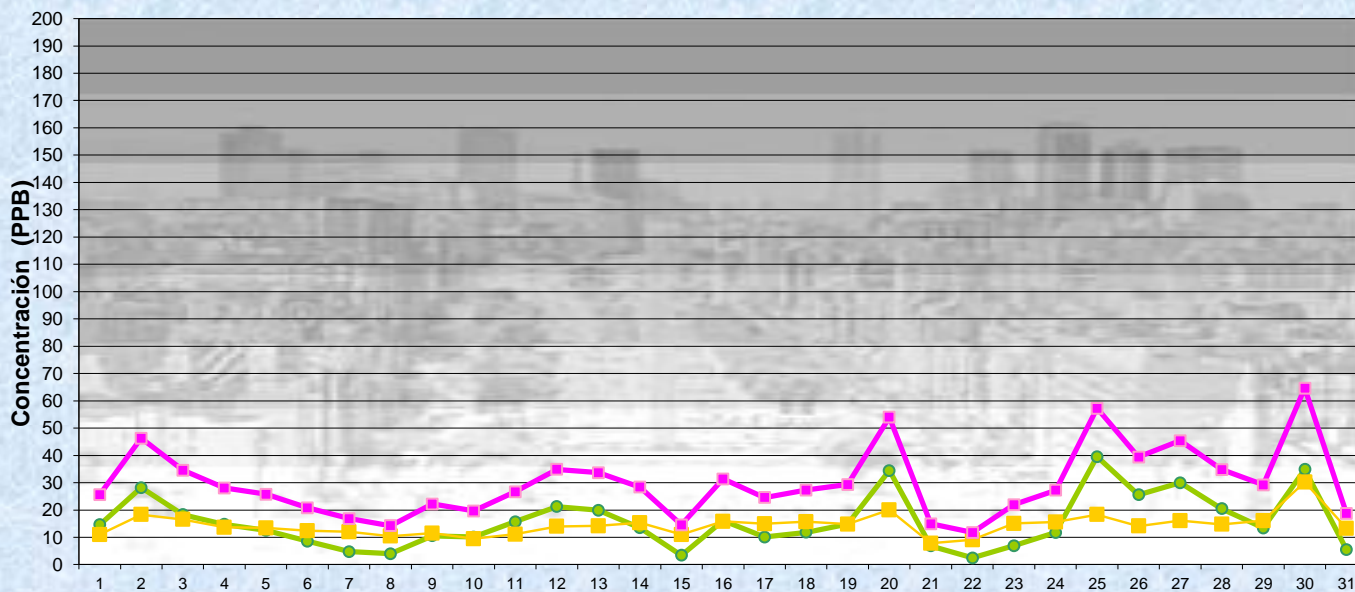
Cantidad de períodos de 1 hora que excedieron la norma de Calidad de Aire (\*1)

Promedio 1
Hora NO2 (*1)
0

Las excedencias se evalúan de acuerdo a los siguientes Límites Admisibles:

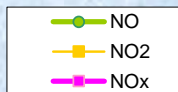
(\*1)Estándar de Calidad de Aire para NO2 en 1 hora: 0,200 PPM (200 PPB) ( Dec. 198-06 Reglamentario de Ley 1356-GCBA)

**Gobierno de la Ciudad de Buenos Aires**  
**Agencia de Protección Ambiental**  
**Dirección General de Control Ambiental**  
**Gerencia Operativa de Determinaciones Ambientales y Laboratorio**  
**Monitoreo Atmosférico - Óxidos de Nitrógeno**

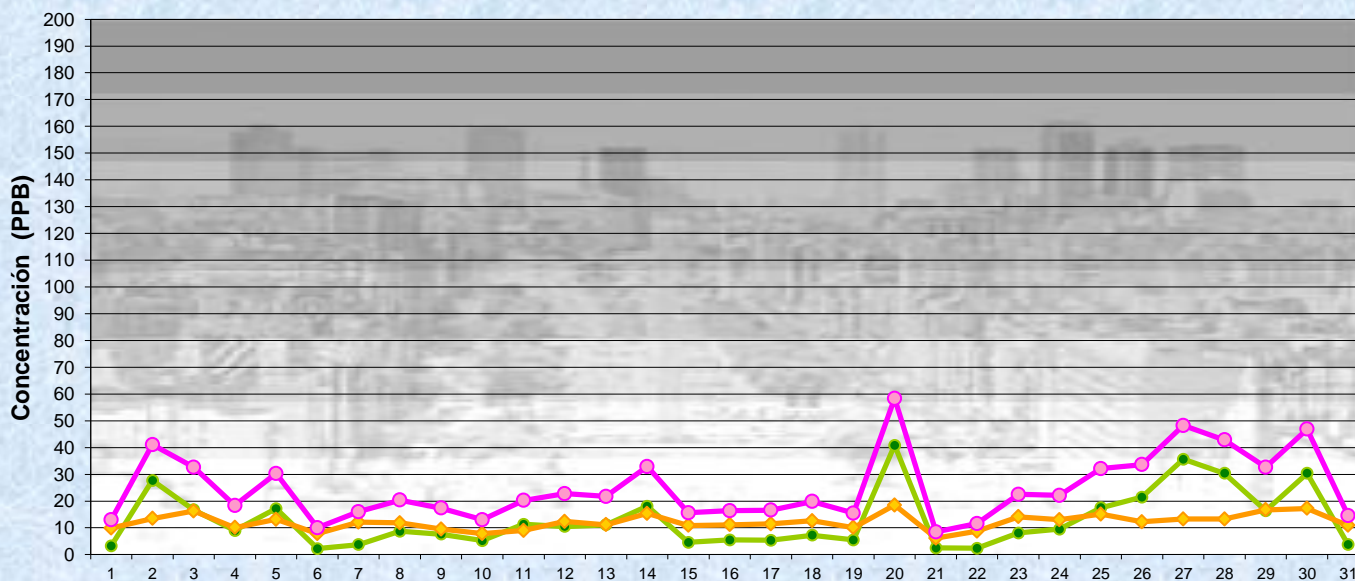


Estación Parque Centenario

**MARZO 2015**  
**Concentración diaria**

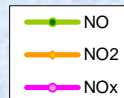


**Gobierno de la Ciudad de Buenos Aires**  
**Agencia de Protección Ambiental**  
**Dirección General de Control Ambiental**  
**Gerencia Operativa de Determinaciones Ambientales y Laboratorio**  
**Monitoreo Atmosférico - Óxidos de Nitrógeno**

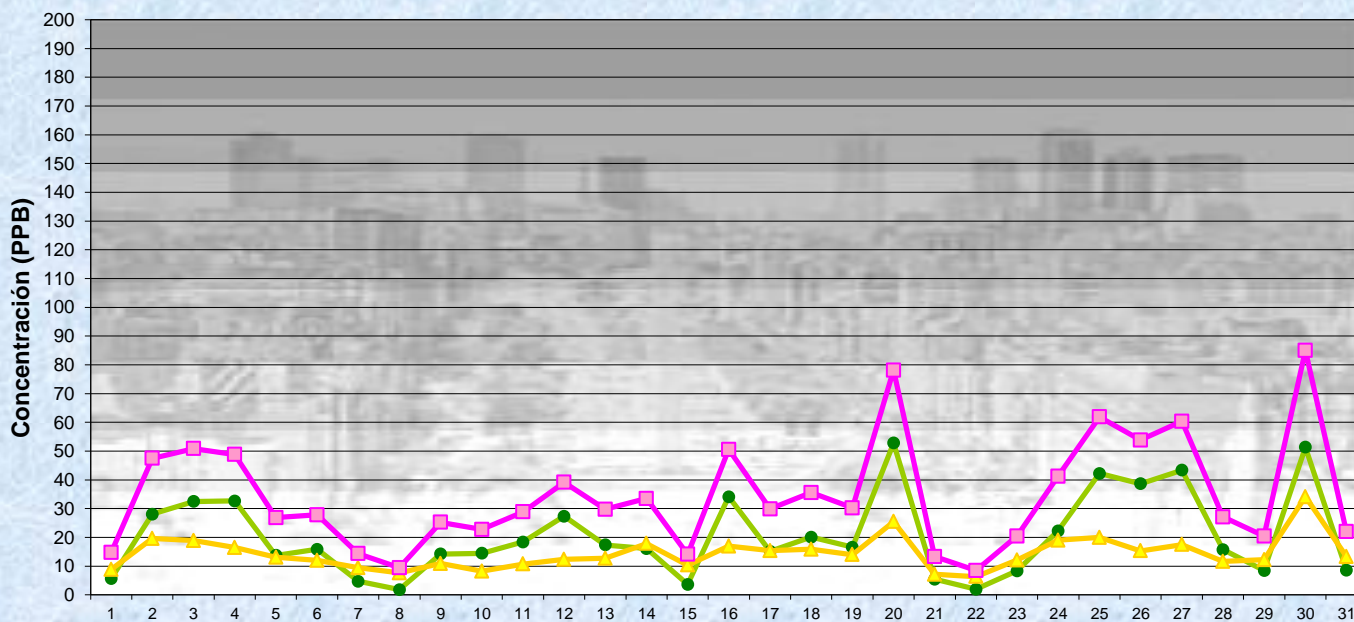


Estación Parque Centenario

**MARZO 2015**  
**Concentración promedios de 8 hs**  
**De 0 a 8 hs**

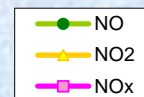


Gobierno de la Ciudad de Buenos Aires  
 Agencia de Protección Ambiental  
 Dirección General de Control Ambiental  
 Gerencia Operativa de Determinaciones Ambientales y Laboratorio  
Monitoreo Atmosférico - Óxidos de Nitrógeno

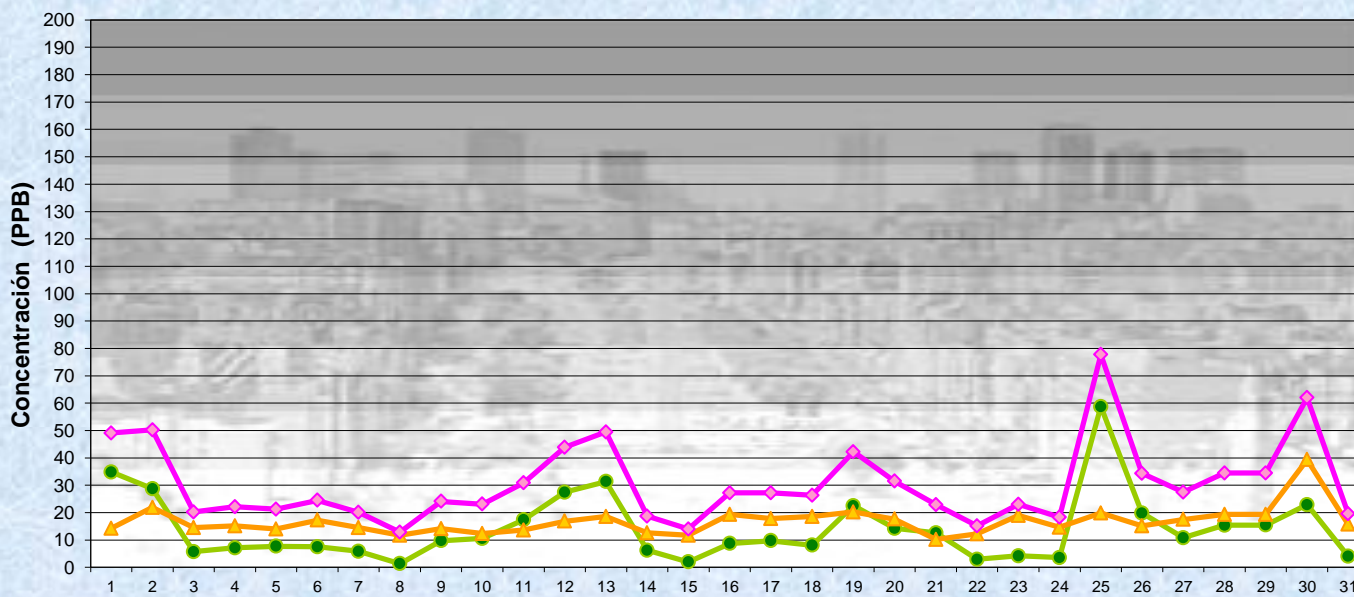


MARZO 2015  
 Concentración promedios de 8 hs  
 de 8 a 16 Hs

Estación Parque Centenario

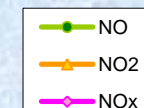


Gobierno de la Ciudad de Buenos Aires  
 Agencia de Protección Ambiental  
 Dirección General de Control Ambiental  
 Gerencia Operativa de Determinaciones Ambientales y Laboratorio  
Monitoreo Atmosférico - Óxidos de Nitrógeno

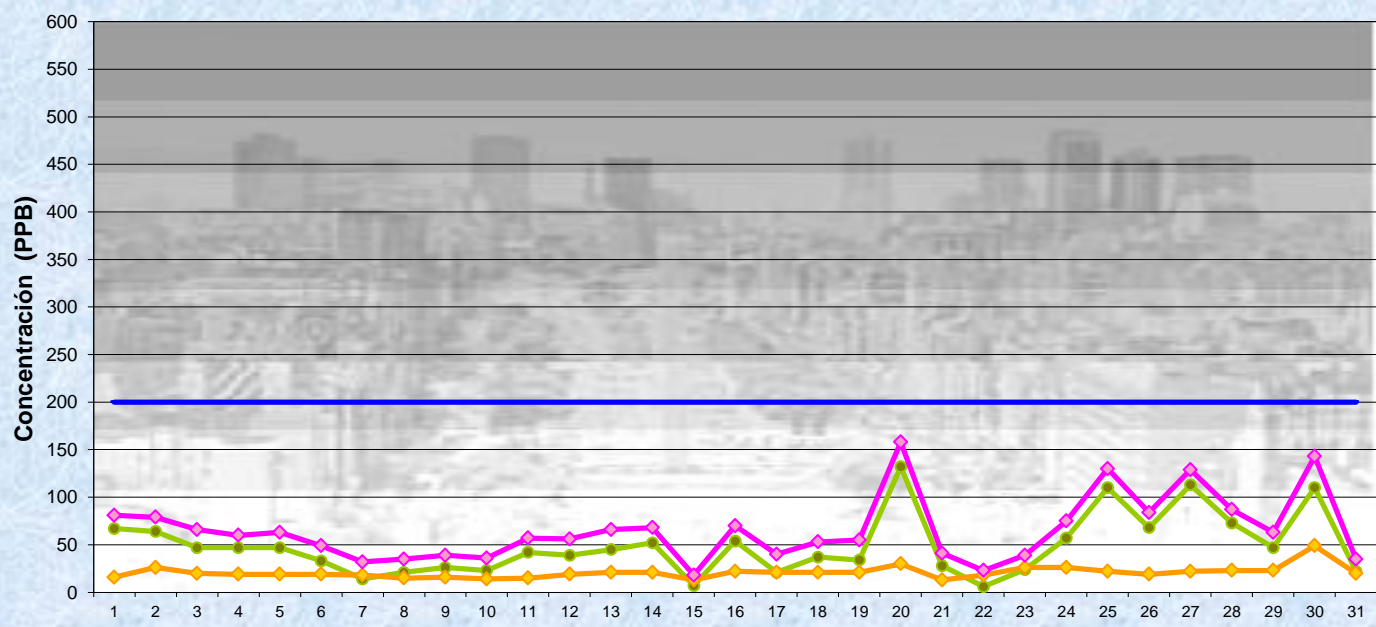


MARZO 2015  
 Concentración promedios de 8 hs  
 de 16 a 24 Hs

Estación Parque Centenario

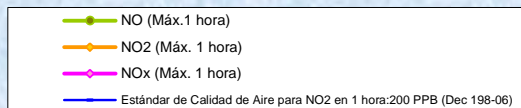


Gobierno de la Ciudad de Buenos Aires  
Agencia de Protección Ambiental  
Dirección General de Control Ambiental  
Gerencia Operativa de Determinaciones Ambientales y Laboratorio  
**Monitoreo Atmosférico - Óxidos de Nitrógeno**



Estación Parque Centenario

MARZO 2015  
Concentración Máxima  
de promedios de 1 hora



**GOBIERNO DE LA CIUDAD DE BUENOS AIRES**  
**MINISTERIO DE AMBIENTE Y ESPACIO PÚBLICO**  
**AGENCIA DE PROTECCIÓN AMBIENTAL**  
**DIRECCIÓN GENERAL DE CONTROL AMBIENTAL**  
**Gerencia Operativa de Determinaciones Ambientales y Laboratorio**  
**Subgerencia Operativa Red Automática de Monitoreo Atmosférico**

**Monitoreo Atmosférico Automático - Red de Estaciones EPA (\*)**  
**ÓXIDOS DE NITRÓGENO( PPB)**  
**ESTACIÓN PARQUE CENTENARIO**  
**MARZO 2015**

HORARIO												
HORARIO	Mensual			Sábado			Dom y Feri			Lun a Vier		
	NO (PPB)	NO2 (PPB)	NOx (PPB)	NO (PPB)	NO2 (PPB)	NOx (PPB)	NO (PPB)	NO2 (PPB)	NOx (PPB)	NO (PPB)	NO2 (PPB)	NOx (PPB)
23:00 a 00:00	12	14	25	9	13	22	6	13	19	15	14	28
00:00 a 01:00	9	13	22	8	14	21	5	13	18	11	13	24
01:00 a 02:00	10	13	22	11	12	23	6	13	19	11	12	23
02:00 a 03:00	6	11	16	8	11	19	5	12	18	6	10	16
03:00 a 04:00	5	11	15	6	10	16	4	12	16	5	10	15
04:00 a 05:00	8	11	19	10	10	20	6	11	17	9	11	19
05:00 a 06:00	19	12	31	22	12	33	11	12	22	21	13	34
06:00 a 07:00	34	13	47	35	12	47	18	12	29	39	14	53
07:00 a 08:00	37	14	51	29	13	41	18	11	29	46	15	60
08:00 a 09:00	31	15	45	14	12	26	13	12	25	41	16	57
09:00 a 10:00	24	14	38	10	12	21	9	11	21	32	16	48
10:00 a 11:00	16	14	30	9	12	21	7	11	18	22	16	38
11:00 a 12:00	14	14	28	8	12	19	4	11	14	20	15	36
12:00 a 13:00	13	14	27	7	12	19	4	10	14	17	16	33
13:00 a 14:00	12	15	26	6	11	17	3	10	13	16	17	33
14:00 a 15:00	11	15	25	3	10	14	2	10	13	15	17	32
15:00 a 16:00	11	15	26	4	10	14	4	12	16	15	18	32
16:00 a 17:00	11	16	27	4	12	16	4	14	18	14	18	32
17:00 a 18:00	12	17	29	5	14	19	6	15	21	15	19	34
18:00 a 19:00	14	18	32	8	16	24	8	15	23	18	20	37
19:00 a 20:00	16	18	34	9	15	24	12	16	28	19	20	38
20:00 a 21:00	16	17	34	12	16	27	13	16	29	19	18	37
21:00 a 22:00	17	16	33	21	17	37	13	15	28	18	17	35
22:00 a 23:00	15	15	30	18	15	33	15	14	29	15	15	30

**Gobierno de la Ciudad de Buenos Aires**  
**Agencia de Protección Ambiental**  
**Dirección General de Control Ambiental**  
**Gerencia Operativa Determinaciones Ambientales y Laboratorio**  
**Monitoreo Atmosférico - Óxidos de Nitrógeno Totales**  
**Perfil Horario de Contaminación**

