

**GOBIERNO DE LA CIUDAD DE BUENOS AIRES**  
**MINISTERIO DE AMBIENTE Y ESPACIO PÚBLICO**  
**AGENCIA DE PROTECCIÓN AMBIENTAL**  
**DIRECCIÓN GENERAL DE CONTROL**  
**Unid. Coord. Determinaciones Ambientales y Laboratorio**  
**Departamento Monitoreo Ambiental**

**Monitoreo Atmosférico Automático- Red de Estaciones EPA (\*)**  
**MATERIAL PARTICULADO MENOR A 10 MICRONES ( PM<sub>10</sub> ) -µg/m<sup>3</sup>**

**ESTACION LA BOCA**  
**SEPTIEMBRE 2010**

SEPTIEMBRE 2010	Promedio 24 Hs	PROMEDIO 8 HS			Promedio 1 Hora	
		0 a 8	8 a 16	16 a 24	Max	Min
1	19	6	25	26	37	<4
2	41	31	49	42	98	14
3	s/d	20	s/d	s/d	34	12
4	s/d	s/d	s/d	s/d	s/d	s/d
5	s/d	s/d	s/d	s/d	s/d	s/d
6	s/d	s/d	8	74	113	<4
7	53	48	50	62	115	11
8	48	61	30	52	91	<4
9	37	23	27	63	84	<4
10	43	40	24	65	137	8
11	19	19	10	29	57	<4
12	25	30	20	26	45	<4
13	22	18	28	21	53	8
14	23	12	10	46	71	5
15	57	33	53	84	106	20
16	65	58	66	70	112	27
17	35	54	21	30	107	9
18	19	18	16	24	34	6
19	23	14	8	46	106	<4
20	42	26	39	61	126	9
21	47	36	46	59	98	<4
22	41	47	27	50	109	<4
23	29	22	29	37	60	9
24	38	27	40	49	72	13
25	44	45	25	62	193	<4
26	71	45	96	72	433	<4
27	40	16	41	63	95	10
28	34	35	36	32	74	<4
29	24	22	25	23	42	8
30	20	12	15	31	44	7
PARAMETROS ESTADISTICOS						
SEPTIEMBRE 2010	Promedio 24 Hs	PROMEDIO 8 HS			Promedios 1 Hora	
		0 a 8	8 a 16	16 a 24		
Cantidad de Datos	26	27	27	27	650	
Minimo	19	6	8	21	<4	
Percentiles	95	63	57	62	74	89
	98	68	59	80	79	106
Máximo	71	61	96	84	433	
Media Aritmetica	37	30	32	48	37	
Desvio Estándar	14	15	20	18	32	
Mediana	38	27	27	49	30	

DND: Dato no disponible

SD: Sin Dato

\* Datos recabados con Monitores automáticos en cumplimiento de Normas de la Environmental Protection Agency( EPA-EU)

**Cantidad de excedencia de norma de Calidad de Aire (\*1)**

Promedio 24 Horas

0

(\*1) Las excedencias se evalúan de acuerdo a los siguientes límites Admisibles:

Promedios 24 hs: 150 ug/m3 (LEY 1356-GCBA)/( National Ambient Air Quality Standards (NAAQS)-EPA)

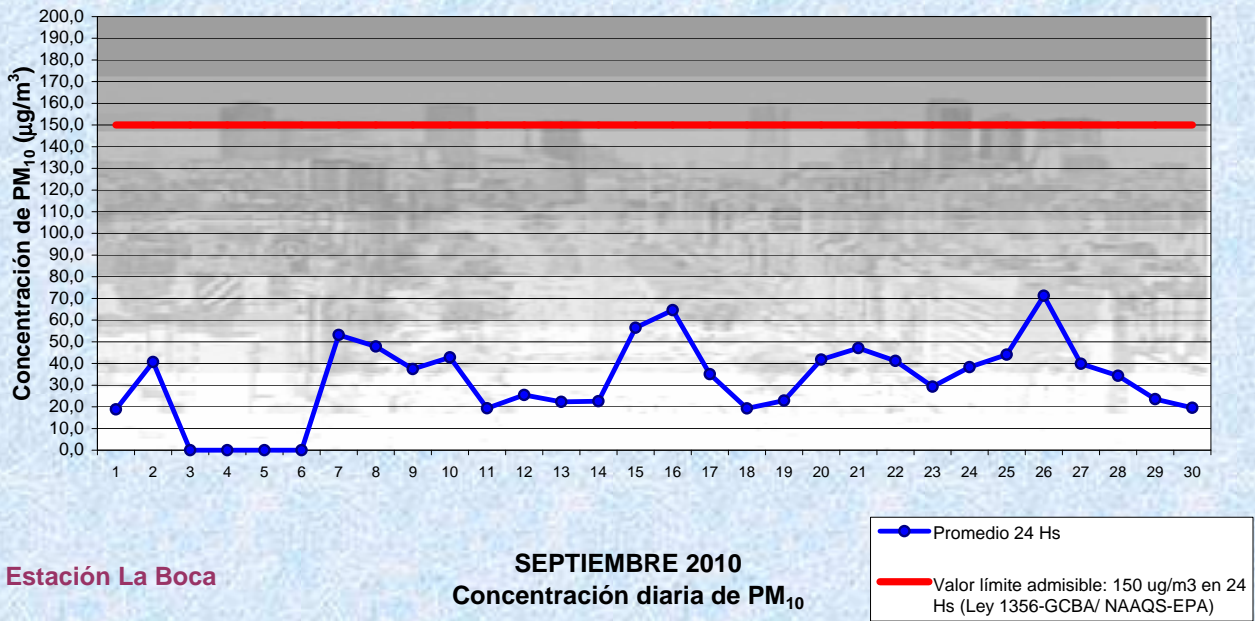
Gobierno de la Ciudad de Buenos Aires

Agencia de Protección Ambiental

Dirección General de Control

Unid. Coord. Determinaciones Ambientales y Laboratorio

Monitoreo Atmosférico - Material Particulado (PM<sub>10</sub>)



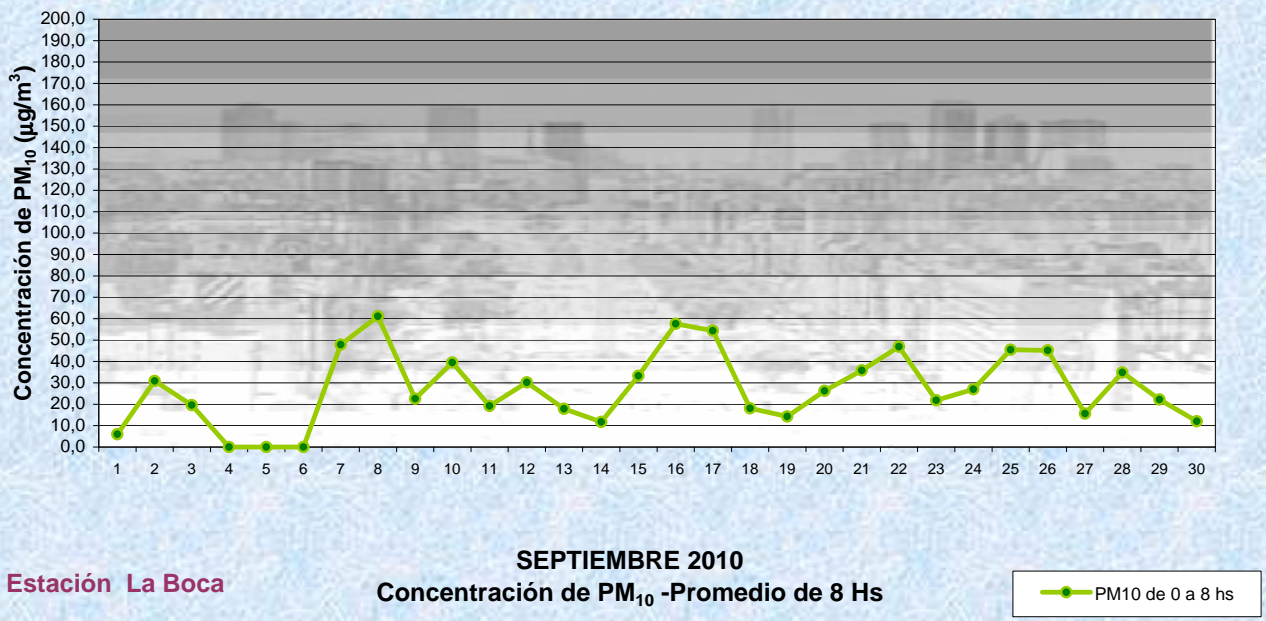
Gobierno de la Ciudad de Buenos Aires

Agencia de Protección Ambiental

Dirección General de Control

Unid. Coord. Determinaciones Ambientales y Laboratorio

Monitoreo Atmosférico - Material Particulado (PM<sub>10</sub>)



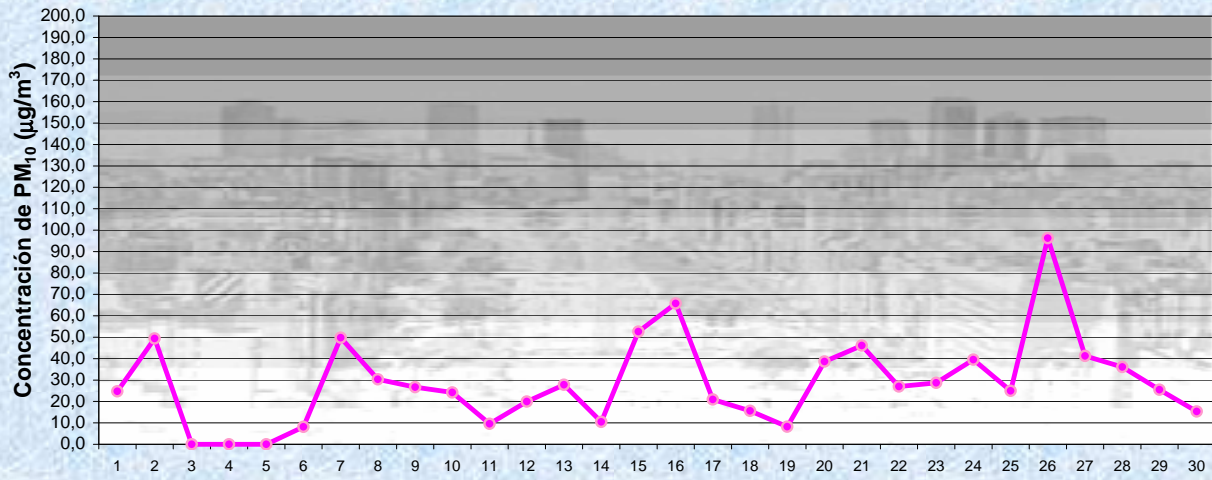
Gobierno de la Ciudad de Buenos Aires

Agencia de Protección Ambiental

Dirección General de Control

Unid. Coord. Determinaciones Ambientales y Laboratorio

Monitoreo Atmosférico - Material Particulado (PM<sub>10</sub>)



Estación La Boca

SEPTIEMBRE 2010  
Concentración de PM<sub>10</sub> -Promedio de 8 Hs

PM10 de 8 a 16 hs

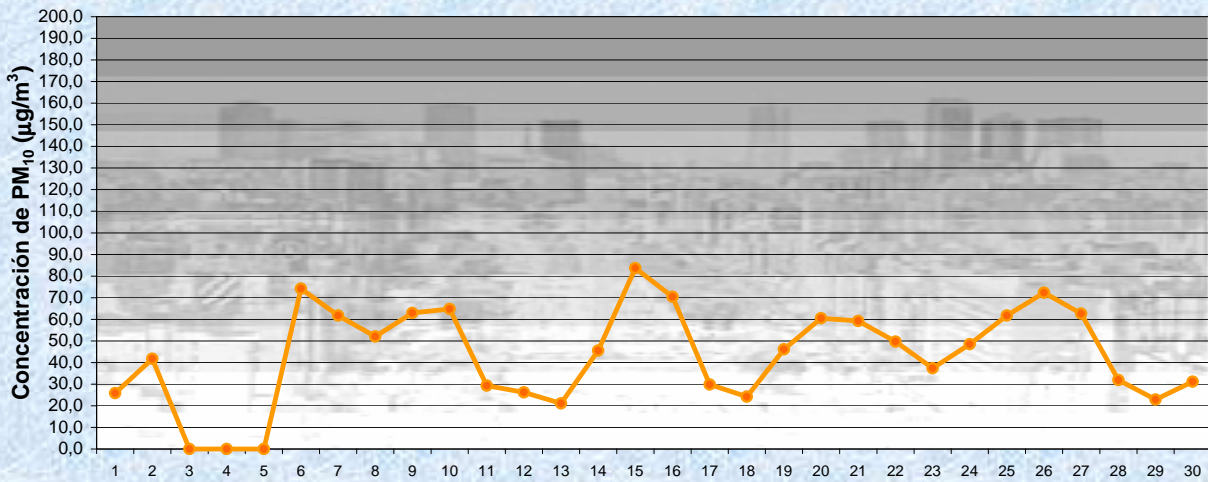
Gobierno de la Ciudad de Buenos Aires

Agencia de Protección Ambiental

Dirección General de Control

Unid. Coord. Determinaciones Ambientales y Laboratorio

Monitoreo Atmosférico - Material Particulado (PM<sub>10</sub>)



Estación La Boca

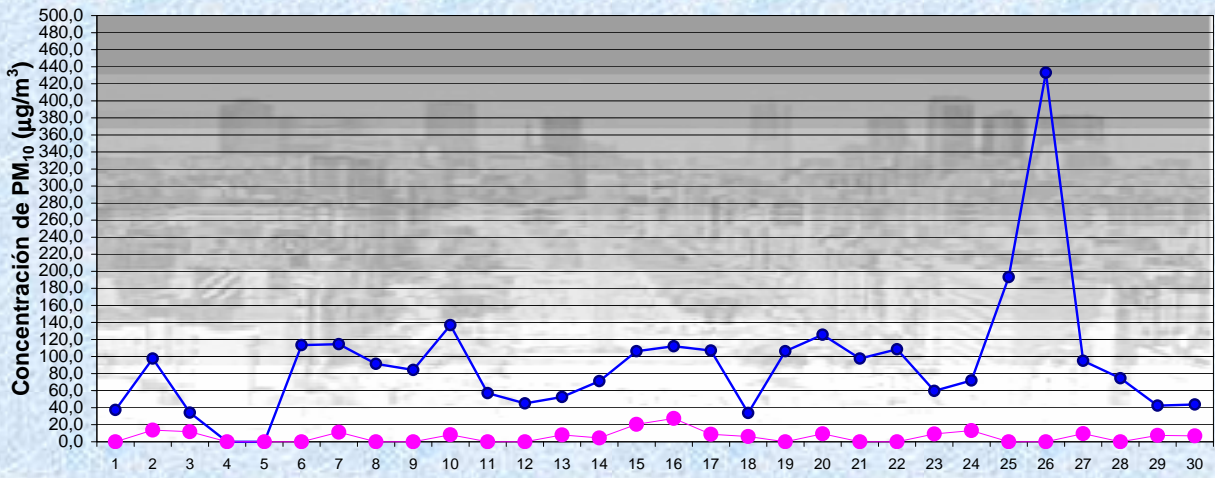
SEPTIEMBRE 2010  
Concentración de PM<sub>10</sub> -Promedio de 8 Hs

PM10 de 16 a 24 hs

Gobierno de la Ciudad de Buenos Aires  
Agencia de Protección Ambiental  
Dirección General de Control

Unid. Coord. Determinaciones Ambientales y Laboratorio

Monitoreo Atmosférico - Material Particulado (PM<sub>10</sub>)



Estación La Boca

SEPTIEMBRE 2010  
Concentración de PM<sub>10</sub>  
Máximos y mínimos en intervalos de 1 hora

—●— Máximo en 1 hora  
—●— Mínimo en 1 hora

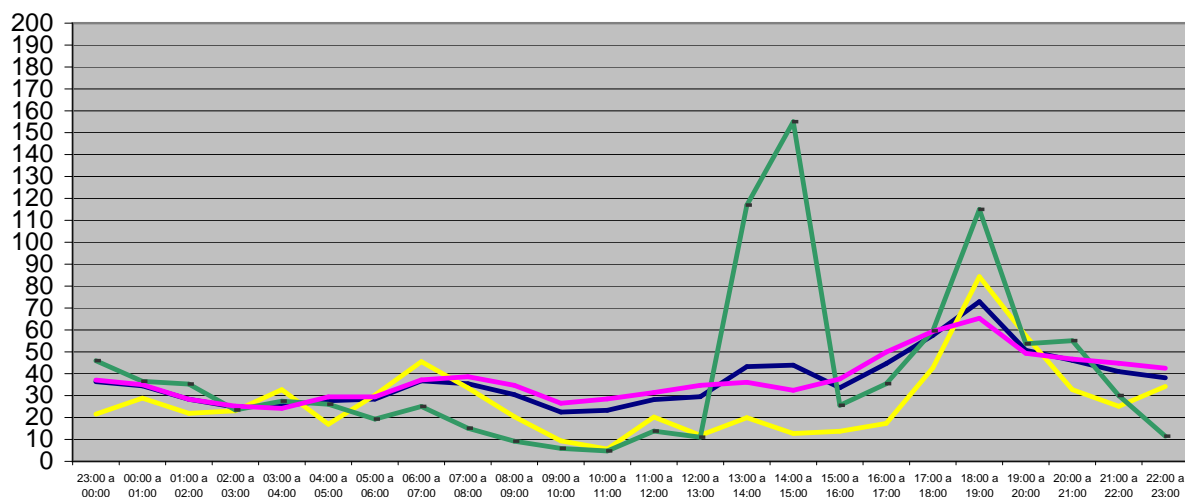
**GOBIERNO DE LA CIUDAD DE BUENOS AIRES**  
**MINISTERIO DE AMBIENTE Y ESPACIO PÚBLICO**  
**AGENCIA DE PROTECCIÓN AMBIENTAL**  
**DIRECCIÓN GENERAL DE CONTROL**  
**Unid. Coord. Determinaciones Ambientales y Laboratorio**  
**Departamento Monitoreo Ambiental**

**Monitoreo Atmosférico Automático- Red de Estaciones EPA (\*)**  
**MATERIAL PARTICULADO MENOR A 10 MICRONES ( PM<sub>10</sub> ) -µg/m<sup>3</sup>**

**ESTACION LA BOCA**  
**SEPTIEMBRE 2010**

PROMEDIOS HORARIOS									
HORARIO	Mensual	Lunes	Martes	Miércoles	Jueves	Viernes	Sábado	Dom y Feri	Lun a Vier
23:00 a 00:00	36	12	57	32	23	59	22	46	37
00:00 a 01:00	34	22	34	40	32	44	29	37	35
01:00 a 02:00	28	17	29	36	25	30	22	35	28
02:00 a 03:00	25	12	21	32	25	30	23	23	25
03:00 a 04:00	25	21	15	28	30	24	33	27	24
04:00 a 05:00	28	22	32	38	28	24	17	26	29
05:00 a 06:00	28	24	35	26	31	30	30	19	29
06:00 a 07:00	37	30	38	39	37	39	45	25	37
07:00 a 08:00	35	34	42	35	52	28	34	15	39
08:00 a 09:00	30	32	37	24	48	31	20	9	35
09:00 a 10:00	22	21	35	24	33	19	9	6	27
10:00 a 11:00	23	21	27	42	26	22	6	5	29
11:00 a 12:00	28	27	36	36	28	28	20	14	31
12:00 a 13:00	30	33	32	37	41	27	12	11	35
13:00 a 14:00	43	40	33	34	40	33	20	117	36
14:00 a 15:00	44	31	43	25	28	40	13	155	32
15:00 a 16:00	34	46	33	28	36	52	14	26	38
16:00 a 17:00	45	55	37	37	55	73	17	35	50
17:00 a 18:00	57	66	65	58	48	64	43	60	59
18:00 a 19:00	73	60	79	68	50	74	84	115	65
19:00 a 20:00	51	48	54	50	50	42	57	54	49
20:00 a 21:00	46	46	51	48	47	38	33	55	47
21:00 a 22:00	41	44	45	51	54	21	25	30	45
22:00 a 23:00	38	72	33	35	49	17	34	12	42

**Gobierno de la Ciudad de Buenos Aires**  
**Agencia de Protección Ambiental**  
**Dirección General de Control**  
**Unid. Coord. Determinaciones Ambientales y Laboratorio**  
Monitoreo Atmosférico - Material Particulado (PM<sub>10</sub>)  
**Perfil Horario de Contaminación**



**SEPTIEMBRE 2010**  
**Estación La Boca**

