

**GOBIERNO DE LA CIUDAD DE BUENOS AIRES**  
**MINISTERIO DE AMBIENTE Y ESPACIO PÚBLICO**  
**AGENCIA DE PROTECCIÓN AMBIENTAL**  
**DIRECCIÓN GENERAL DE CONTROL**  
**Unid. Coord. Determinaciones Ambientales y Laboratorio**  
**Departamento Red Automática de Monitoreo Atmosférico**

**Monitoreo Atmosférico Automático- Red de Estaciones EPA (\*)**  
**MATERIAL PARTICULADO MENOR A 10 MICRONES ( PM<sub>10</sub> ) -µg/m<sup>3</sup>**

**ESTACION LA BOCA**  
**DICIEMBRE 2010**

DICIEMBRE 2010	Promedio 24 Hs	PROMEDIO 8 HS			Promedio 1 Hora	
		0 a 8	8 a 16	16 a 24	Max	Min
1	44	31	28	74	102	<4
2	59	14	76	88	185	<4
3	35	21	36	44	70	<4
4	34	13	27	61	121	7
5	32	26	24	47	91	<4
6	39	14	34	70	151	7
7	50	14	60	76	102	<4
8	83	105	101	42	242	25
9	47	36	56	49	86	24
10	64	18	101	74	272	14
11	80	34	41	164	514	<4
12	20	26	10	24	53	<4
13	36	28	29	51	62	15
14	52	30	61	65	82	22
15	45	32	48	55	122	7
16	79	30	26	175	316	12
17	53	24	29	99	171	<4
18	45	46	32	54	178	<4
19	118	64	16	253	486	<4
20	72	101	33	83	372	<4
21	62	97	34	54	136	<4
22	58	48	34	90	193	<4
23	55	52	27	85	206	6
24	48	30	20	93	200	<4
25	56	90	26	53	190	13
26	63	57	34	94	167	6
27	s/d	s/d	s/d	s/d	s/d	s/d
28	s/d	s/d	s/d	s/d	s/d	s/d
29	s/d	s/d	s/d	s/d	s/d	s/d
30	s/d	s/d	s/d	s/d	s/d	s/d
31	s/d	s/d	s/d	s/d	s/d	s/d
PARAMETROS ESTADISTICOS						
DICIEMBRE 2010	Promedio 24 Hs	PROMEDIO 8 HS			Promedios 1 Hora	
Cantidad de Datos	26	0 a 8	8 a 16	16 a 24	26	600
Minimo	20	13	10	24	<4	
Percentiles	95	82	100	95	172	165
	98	100	103	101	214	221
Máximo	118	105	101	253	514	
Media Aritmetica	55	42	40	81	55	
Desvio Estándar	20	28	23	49	61	
Mediana	52	31	34	72	37	

DND: Dato no disponible

SD: Sin Dato

\* Datos recabados con Monitores automáticos en cumplimiento de Normas de la Environmental Protection Agency( EPA-EU)

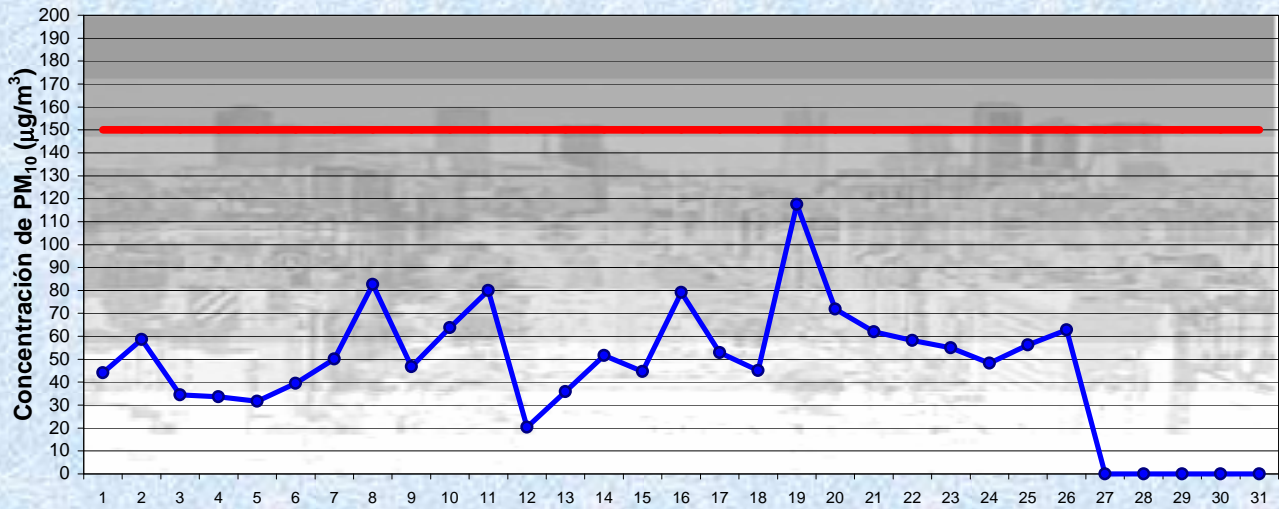
**Cantidad de excedencia de norma de Calidad de Aire (\*1)**

Promedio 24 Horas
0

(\*1) Las excedencias se evalúan de acuerdo a los siguientes límites Admisibles:

Promedios 24 hs: 150 µg/m<sup>3</sup> (LEY 1356-GCBA)/( National Ambient Air Quality Standards (NAAQS)-EPA)

**Gobierno de la Ciudad de Buenos Aires**  
**Agencia de Protección Ambiental**  
**Dirección General de Control**  
 Unid. Coord. Determinaciones Ambientales y Laboratorio  
Monitoreo Atmosférico - Material Particulado (PM<sub>10</sub>)

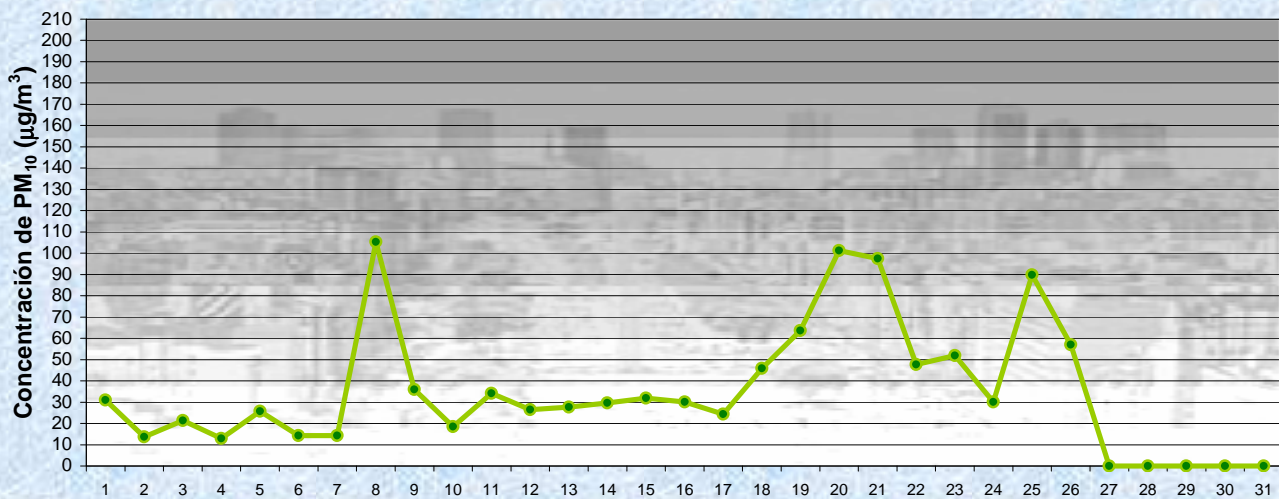


Estación La Boca

**DICIEMBRE 2010**  
**Concentración diaria de PM<sub>10</sub>**

● Promedio 24 Hs  
 — Valor límite admisible: 150 ug/m3 en 24 Hs (Ley 1356-GCBA/ NAAQS-EPA)

**Gobierno de la Ciudad de Buenos Aires**  
**Agencia de Protección Ambiental**  
**Dirección General de Control**  
 Unid. Coord. Determinaciones Ambientales y Laboratorio  
Monitoreo Atmosférico - Material Particulado (PM<sub>10</sub>)



Estación La Boca

**DICIEMBRE 2010**  
**Concentración de PM<sub>10</sub> - Promedio de 8 Hs**

● PM10 de 0 a 8 hs

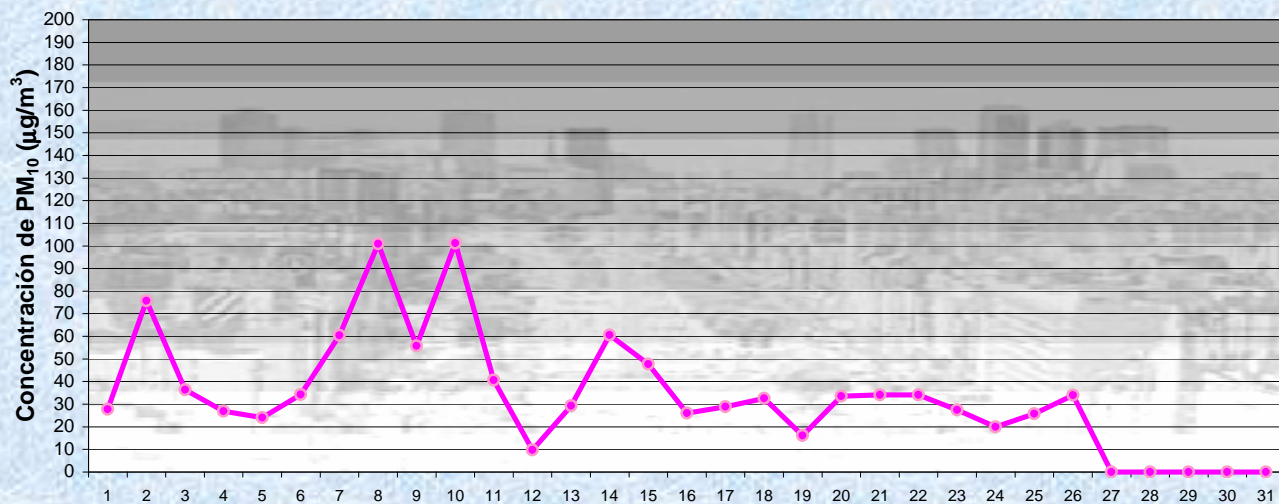
# Gobierno de la Ciudad de Buenos Aires

Agencia de Protección Ambiental

Dirección General de Control

Unid. Coord. Determinaciones Ambientales y Laboratorio

## Monitoreo Atmosférico - Material Particulado (PM<sub>10</sub>)



Estación La Boca

DICIEMBRE 2010  
Concentración de PM<sub>10</sub> -Promedio de 8 Hs

PM10 de 8 a 16 hs

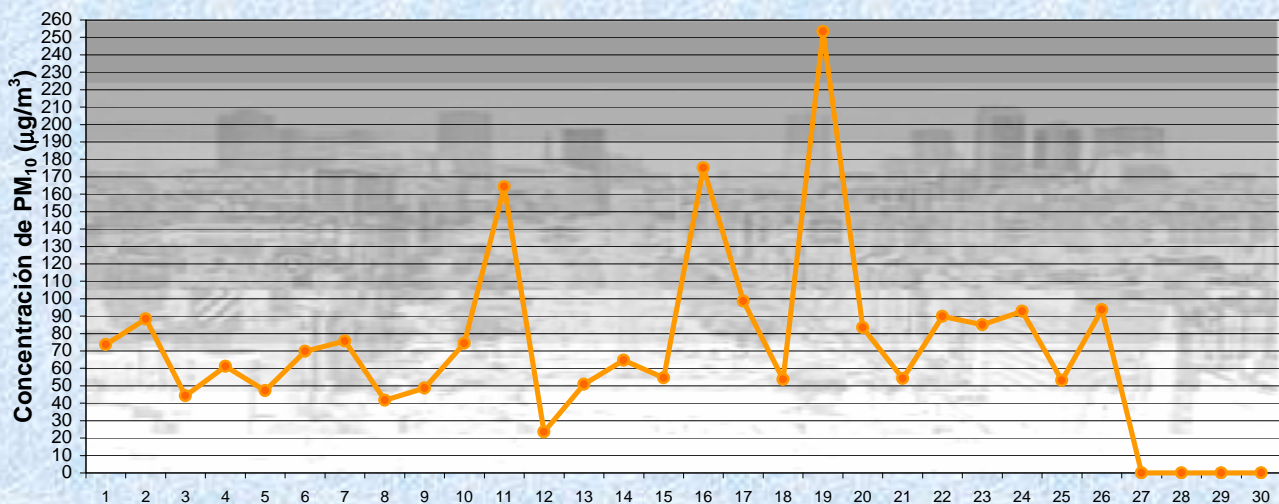
# Gobierno de la Ciudad de Buenos Aires

Agencia de Protección Ambiental

Dirección General de Control

Unid. Coord. Determinaciones Ambientales y Laboratorio

## Monitoreo Atmosférico - Material Particulado (PM<sub>10</sub>)



Estación La Boca

DICIEMBRE 2010  
Concentración de PM<sub>10</sub> -Promedio de 8 Hs

PM10 de 16 a 24 hs

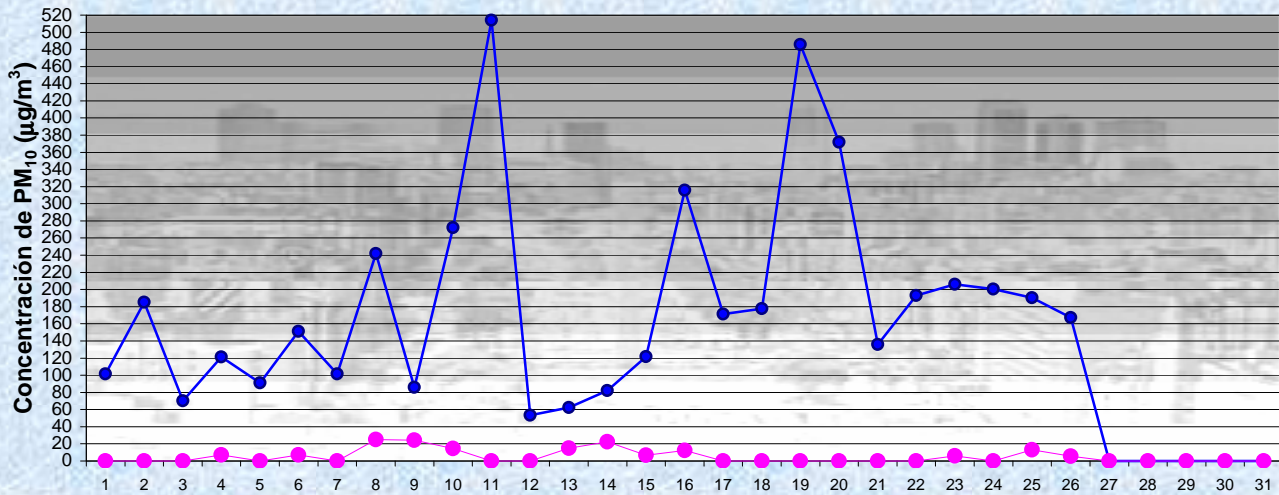
Gobierno de la Ciudad de Buenos Aires

Agencia de Protección Ambiental

Dirección General de Control

Unid. Coord. Determinaciones Ambientales y Laboratorio

Monitoreo Atmosférico - Material Particulado (PM<sub>10</sub>)



DICIEMBRE 2010

Concentración de PM<sub>10</sub>

Máximos y mínimos en intervalos de 1 hora

Estación La Boca

—●— Máximo en 1 hora  
—●— Mínimo en 1 hora

GOBIERNO DE LA CIUDAD DE BUENOS AIRES

MINISTERIO DE AMBIENTE Y ESPACIO PÚBLICO

AGENCIA DE PROTECCIÓN AMBIENTAL

DIRECCIÓN GENERAL DE CONTROL

Unid. Coord. Determinaciones Ambientales y Laboratorio

Departamento Red Automática de Monitoreo Atmosférico

Monitoreo Atmosférico Automático- Red de Estaciones EPA (\*)  
**MATERIAL PARTICULADO MENOR A 10 MICRONES ( PM<sub>10</sub> ) -µg/m<sup>3</sup>**

ESTACION LA BOCA  
 DICIEMBRE 2010

PROMEDIOS HORARIOS									
HORARIO	Mensual	Lunes	Martes	Miercoles	Jueves	Viernes	Sábado	Dom y Feri	Lun a Vier
23:00 a 00:00	58	57	50	74	45	73	34	58	59
00:00 a 01:00	60	81	60	204	35	47	18	22	72
01:00 a 02:00	37	63	46	22	26	42	23	23	41
02:00 a 03:00	34	41	27	19	35	53	22	26	37
03:00 a 04:00	37	43	34	28	40	34	38	28	37
04:00 a 05:00	38	36	42	30	40	54	25	28	41
05:00 a 06:00	40	31	47	29	48	75	22	16	49
06:00 a 07:00	25	11	31	15	14	54	26	11	28
07:00 a 08:00	40	32	44	22	25	98	40	25	43
08:00 a 09:00	30	23	6	35	25	68	24	22	32
09:00 a 10:00	41	35	15	17	48	78	47	27	42
10:00 a 11:00	51	39	15	57	48	56	100	48	41
11:00 a 12:00	48	42	14	38	43	44	92	56	35
12:00 a 13:00	47	34	28	34	48	39	33	73	37
13:00 a 14:00	33	21	28	21	35	27	46	41	27
14:00 a 15:00	32	27	17	28	40	28	28	41	28
15:00 a 16:00	42	36	51	37	42	32	40	41	40
16:00 a 17:00	58	127	32	51	37	36	46	57	57
17:00 a 18:00	82	157	46	55	47	52	74	101	73
18:00 a 19:00	98	54	160	89	56	70	129	103	86
19:00 a 20:00	94	42	160	108	51	74	110	89	87
20:00 a 21:00	88	51	116	74	59	61	158	88	72
21:00 a 22:00	78	59	86	40	54	90	129	69	69
22:00 a 23:00	108	108	230	84	46	104	146	63	111

Gobierno de la Ciudad de Buenos Aires

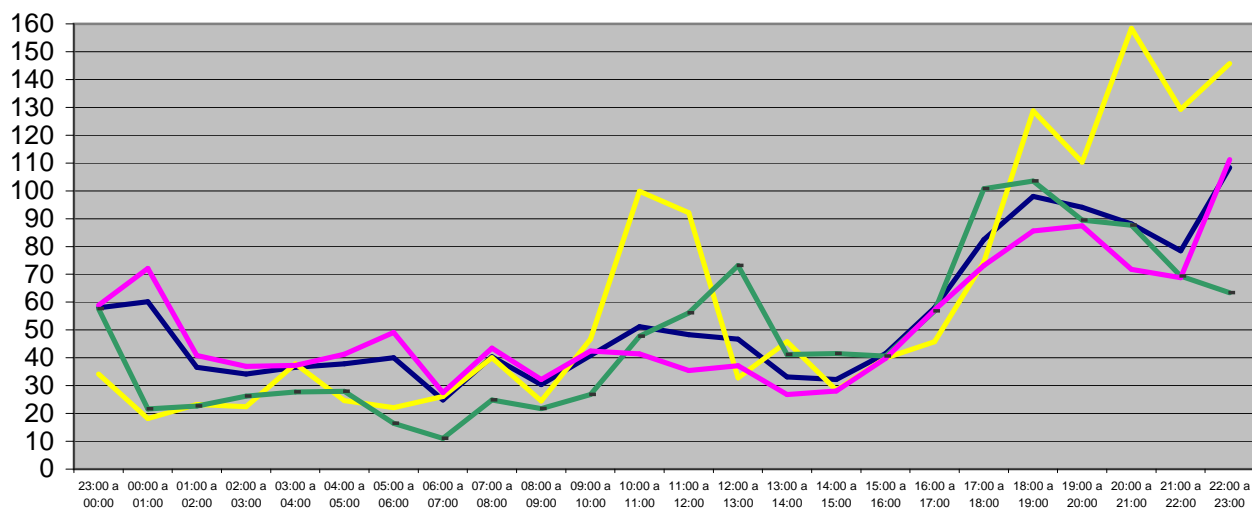
Agencia de Protección Ambiental

Dirección General de Control

Unid. Coord. Determinaciones Ambientales y Laboratorio

Monitoreo Atmosférico - Material Particulado (PM<sub>10</sub>)

Perfil Horario de Contaminación



DICIEMBRE 2010  
 Estación La Boca



