

GOBIERNO DE LA CIUDAD DE BUENOS AIRES
MINISTERIO DE AMBIENTE Y ESPACIO PÚBLICO
AGENCIA DE PROTECCIÓN AMBIENTAL
DIRECCIÓN GENERAL DE CONTROL
Unid. Coord. Determinaciones Ambientales y Laboratorio
Departamento Monitoreo Ambiental

Monitoreo Atmosférico Automático- Red de Estaciones EPA (*)
MATERIAL PARTICULADO MENOR A 10 MICRONES (PM₁₀) -µg/m³

ESTACION LA BOCA
JUNIO 2010

JUNIO 2010	Promedio 24 Hs	PROMEDIO 8 HS			Promedio 1 Hora	
		0 a 8	8 a 16	16 a 24	Max	Min
1	43	35	42	52	73	19
2	33	20	26	53	72	10
3	50	30	44	75	101	15
4	53	72	20	66	163	<4
5	41	38	34	50	73	18
6	32	32	25	40	54	6
7	39	37	38	41	78	9
8	44	42	48	42	60	35
9	32	30	31	34	42	20
10	42	31	56	38	93	23
11	25	19	22	33	48	10
12	22	15	32	21	55	10
13	22	21	16	28	39	<4
14	s/d	19	s/d	s/d	60	6
15	s/d	s/d	s/d	s/d	s/d	s/d
16	s/d	s/d	s/d	38	52	10
17	28	26	26	32	55	11
18	41	23	40	61	113	15
19	30	57	8	24	212	<4
20	25	20	20	35	58	7
21	25	15	23	36	56	8
22	35	17	47	41	56	8
23	39	38	36	44	62	23
24	36	31	26	51	77	10
25	59	52	82	44	133	17
26	29	21	32	33	54	12
27	18	21	8	25	44	<4
28	42	25	58	42	85	10
29	39	20	51	46	68	12
30	47	22	59	60	79	13
PARAMETROS ESTADISTICOS						
JUNIO 2010	Promedio 24 Hs	PROMEDIO 8 HS			Promedios 1 Hora	
Cantidad de Datos	27	28	27	28	669	
Minimo	18	15	8	21	<4	
Percentiles	95	52	55	59	73	
	98	56	64	70	86	
Máximo	59	72	82	75	212	
Media Aritmetica	36	30	35	42	36	
Desvio Estándar	10	13	17	13	21	
Mediana	36	25	32	41	33	

DND: Dato no disponible

SD: Sin Dato

* Datos recabados con Monitores automáticos en cumplimiento de Normas de la Environmental Protection Agency(EPA-EU)

Cantidad de excedencia de norma de Calidad de Aire (*1)

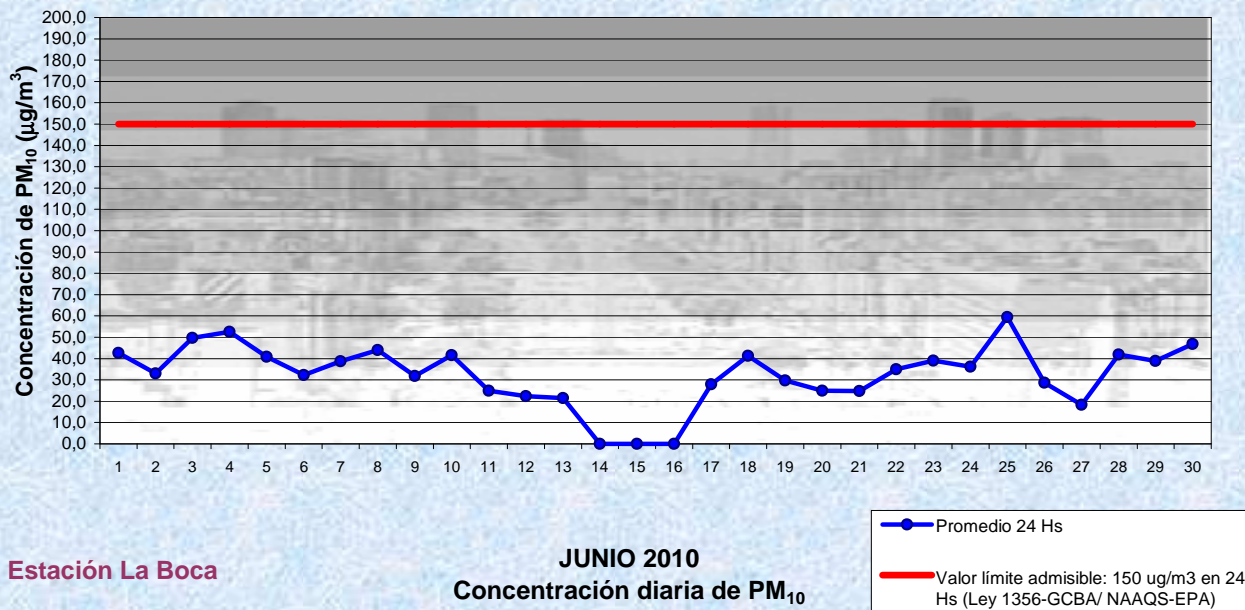
Promedio 24 Horas
0

(*1) Las excedencias se evalúan de acuerdo a los siguientes límites Admisibles:

Promedios 24 hs: 150 ug/m³ (LEY 1356-GCBA)/(National Ambient Air Quality Standards (NAAQS)-EPA)

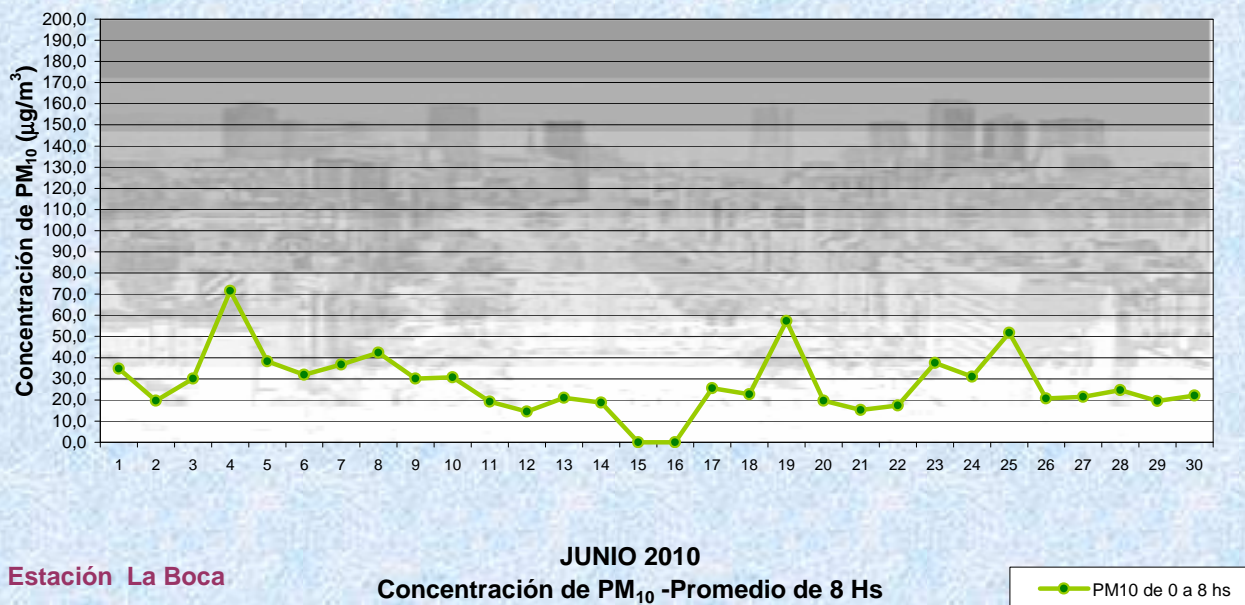
Gobierno de la Ciudad de Buenos Aires
 Agencia de Protección Ambiental
 Dirección General de Control

Unid. Coord. Determinaciones Ambientales y Laboratorio
Monitoreo Atmosférico - Material Particulado (PM₁₀)

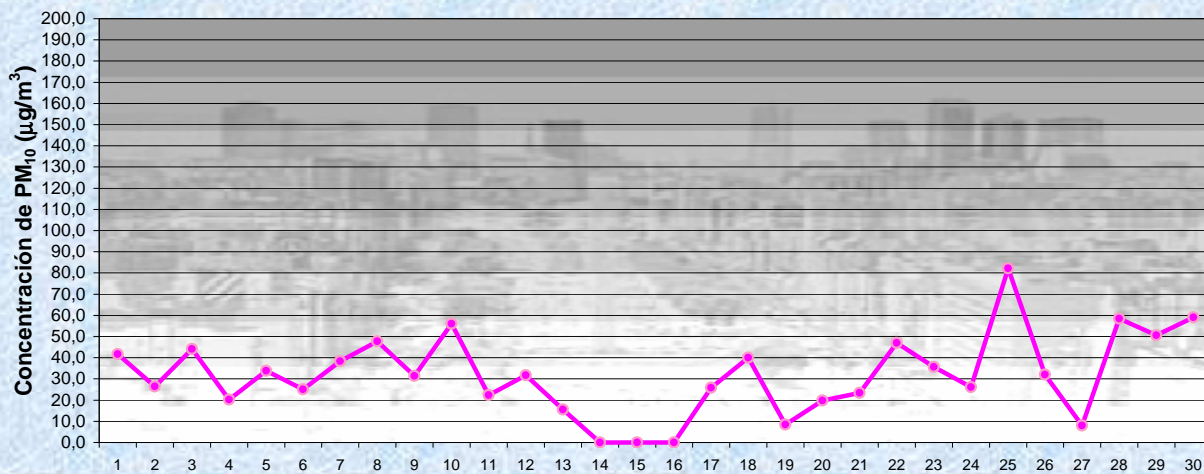


Gobierno de la Ciudad de Buenos Aires
 Agencia de Protección Ambiental
 Dirección General de Control

Unid. Coord. Determinaciones Ambientales y Laboratorio
Monitoreo Atmosférico - Material Particulado (PM₁₀)



Gobierno de la Ciudad de Buenos Aires
Agencia de Protección Ambiental
Dirección General de Control
 Unid. Coord. Determinaciones Ambientales y Laboratorio
Monitoreo Atmosférico - Material Particulado (PM₁₀)

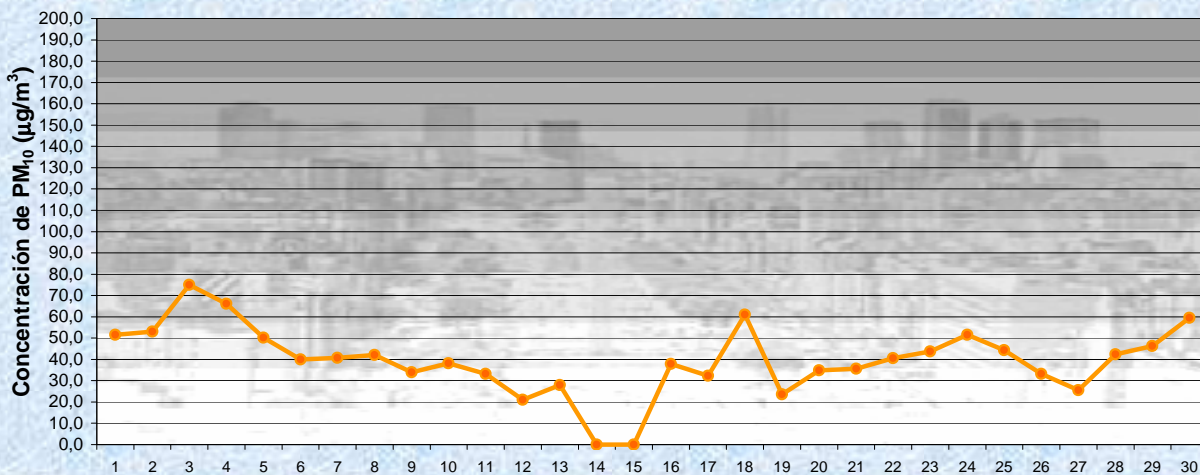


Estación La Boca

JUNIO 2010
 Concentración de PM₁₀ -Promedio de 8 Hs

PM10 de 8 a 16 hs

Gobierno de la Ciudad de Buenos Aires
Agencia de Protección Ambiental
Dirección General de Control
 Unid. Coord. Determinaciones Ambientales y Laboratorio
Monitoreo Atmosférico - Material Particulado (PM₁₀)



Estación La Boca

JUNIO 2010
 Concentración de PM₁₀ -Promedio de 8 Hs

PM10 de 16 a 24 hs

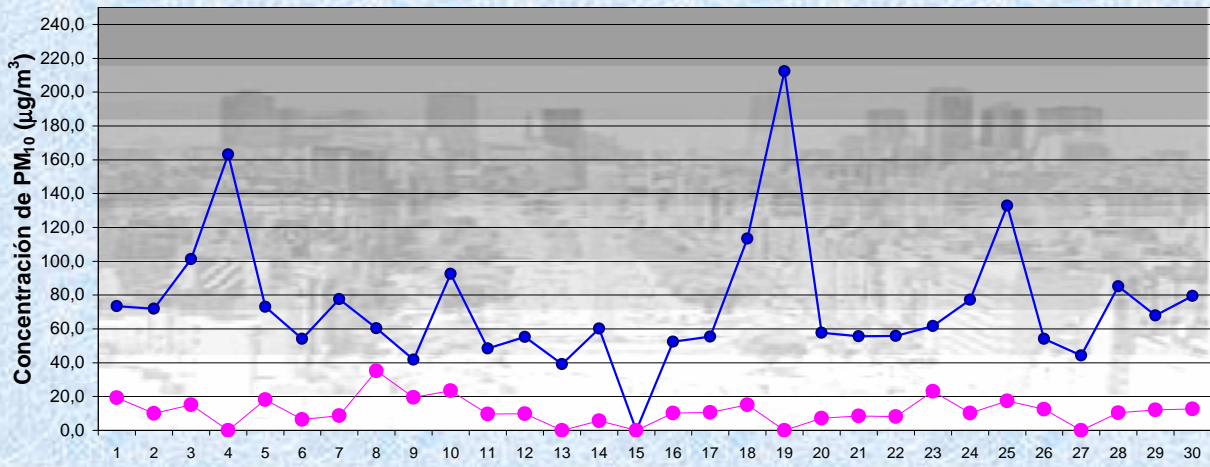
Gobierno de la Ciudad de Buenos Aires

Agencia de Protección Ambiental

Dirección General de Control

Unid. Coord. Determinaciones Ambientales y Laboratorio

Monitoreo Atmosférico - Material Particulado (PM₁₀)

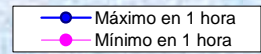


JUNIO 2010

Concentración de PM₁₀

Máximos y mínimos en intervalos de 1 hora

Estación La Boca



GOBIERNO DE LA CIUDAD DE BUENOS AIRES
MINISTERIO DE AMBIENTE Y ESPACIO PÚBLICO
AGENCIA DE PROTECCIÓN AMBIENTAL
DIRECCIÓN GENERAL DE CONTROL
Unid. Coord. Determinaciones Ambientales y Laboratorio
Departamento Monitoreo Ambiental

Monitoreo Atmosférico Automático- Red de Estaciones EPA (*)
MATERIAL PARTICULADO MENOR A 10 MICRONES (PM₁₀) -µg/m³

ESTACION LA BOCA
JUNIO 2010

PROMEDIOS HORARIOS									
HORARIO	Mensual	Lunes	Martes	Miercoles	Jueves	Viernes	Sábado	Dom y Feri	Lun a Vier
23:00 a 00:00	42	34	29	30	40	41	83	38	35
00:00 a 01:00	37	27	30	23	45	49	51	30	35
01:00 a 02:00	29	22	27	23	22	61	24	21	31
02:00 a 03:00	24	20	26	20	22	37	21	19	25
03:00 a 04:00	22	17	19	21	21	34	19	19	23
04:00 a 05:00	24	30	24	24	24	30	21	17	26
05:00 a 06:00	26	28	34	31	27	35	19	15	31
06:00 a 07:00	33	37	39	45	35	42	24	16	40
07:00 a 08:00	37	52	44	43	49	42	22	18	46
08:00 a 09:00	39	60	48	44	49	51	19	15	50
09:00 a 10:00	33	39	44	29	43	52	19	8	41
10:00 a 11:00	39	58	54	40	38	49	26	14	47
11:00 a 12:00	29	32	47	29	31	25	30	15	33
12:00 a 13:00	27	26	38	23	25	20	34	23	26
13:00 a 14:00	36	38	49	39	30	38	34	26	39
14:00 a 15:00	40	42	49	46	43	53	27	26	47
15:00 a 16:00	43	54	52	50	48	44	30	31	49
16:00 a 17:00	47	49	49	53	55	55	35	35	53
17:00 a 18:00	45	44	51	51	46	61	31	35	51
18:00 a 19:00	47	41	56	49	60	57	28	34	54
19:00 a 20:00	43	33	54	46	54	50	29	32	49
20:00 a 21:00	40	38	42	41	48	42	32	38	42
21:00 a 22:00	37	44	29	39	41	41	36	32	38
22:00 a 23:00	36	30	28	37	41	59	34	24	40

