

**GOBIERNO DE LA CIUDAD DE BUENOS AIRES**  
**MINISTERIO DE AMBIENTE Y ESPACIO PÚBLICO**  
**AGENCIA DE PROTECCIÓN AMBIENTAL**  
 Unid. Coord. Determinaciones Ambientales y Laboratorio  
 Departamento Red Automática de Monitoreo Atmosférico

**Monitoreo Atmosférico Automático- Red de Estaciones EPA (\*)**  
**MATERIAL PARTICULADO MENOR A 10 MICRONES ( PM<sub>10</sub> ) -µg/m<sup>3</sup>**

**ESTACION LA BOCA (\*)**  
**DICIEMBRE 2011**

DICIEMBRE 2011	Promedio 24 Hs	PROMEDIO 8 HS			Promedio 1 Hora	
		0 a 8	8 a 16	16 a 24	Max	Min
1	26	18	28	34	42	13
2	20	16	19	27	33	9
3	26	16	17	44	74	<4
4	27	15	16	49	69	<4
5	27	19	19	48	78	<4
6	29	27	21	39	63	<4
7	25	33	20	21	55	<4
8	20	13	12	34	55	<4
9	30	16	14	60	107	5
10	31	14	20	58	99	<4
11	27	24	24	s/d	59	11
12	33	15	43	40	64	7
13	24	22	34	18	71	<4
14	22	19	28	20	54	<4
15	19	18	24	15	66	<4
16	19	24	18	14	32	6
17	22	20	12	33	78	<4
18	25	26	18	30	47	<4
19	17	8	17	25	38	<4
20	s/d	21	s/d	50	71	6
21	46	32	47	60	90	22
22	36	30	26	54	93	17
23	28	31	34	20	57	15
24	14	14	13	15	28	5
25	13	10	6	21	32	<4
26	18	10	11	33	53	<4
27	31	26	32	34	69	<4
28	31	22	14	57	83	6
29	25	17	20	37	63	<4
30	26	18	25	36	51	<4
31	30	27	20	43	71	7
PARAMETROS ESTADISTICOS						
DICIEMBRE 2011	Promedio 24 Hs	PROMEDIO 8 HS			Promedios 1 Hora	
Cantidad de Datos	30	0 a 8	8 a 16	16 a 24	30	732
Minimo	13	8	6	14	14	<4
Percentiles	95	35	31	39	59	62
	98	40	33	45	60	71
Máximo	46	33	47	60	60	107
Media Aritmetica	25	20	22	36	36	26
Desvio Estándar	7	7	9	14	14	17
Mediana	26	19	20	34	34	21

DND: Dato no disponible

SD: Sin Dato

\* Datos recabados con Monitores automáticos en cumplimiento de Normas de la Environmental Protection Agency( EPA-EU)

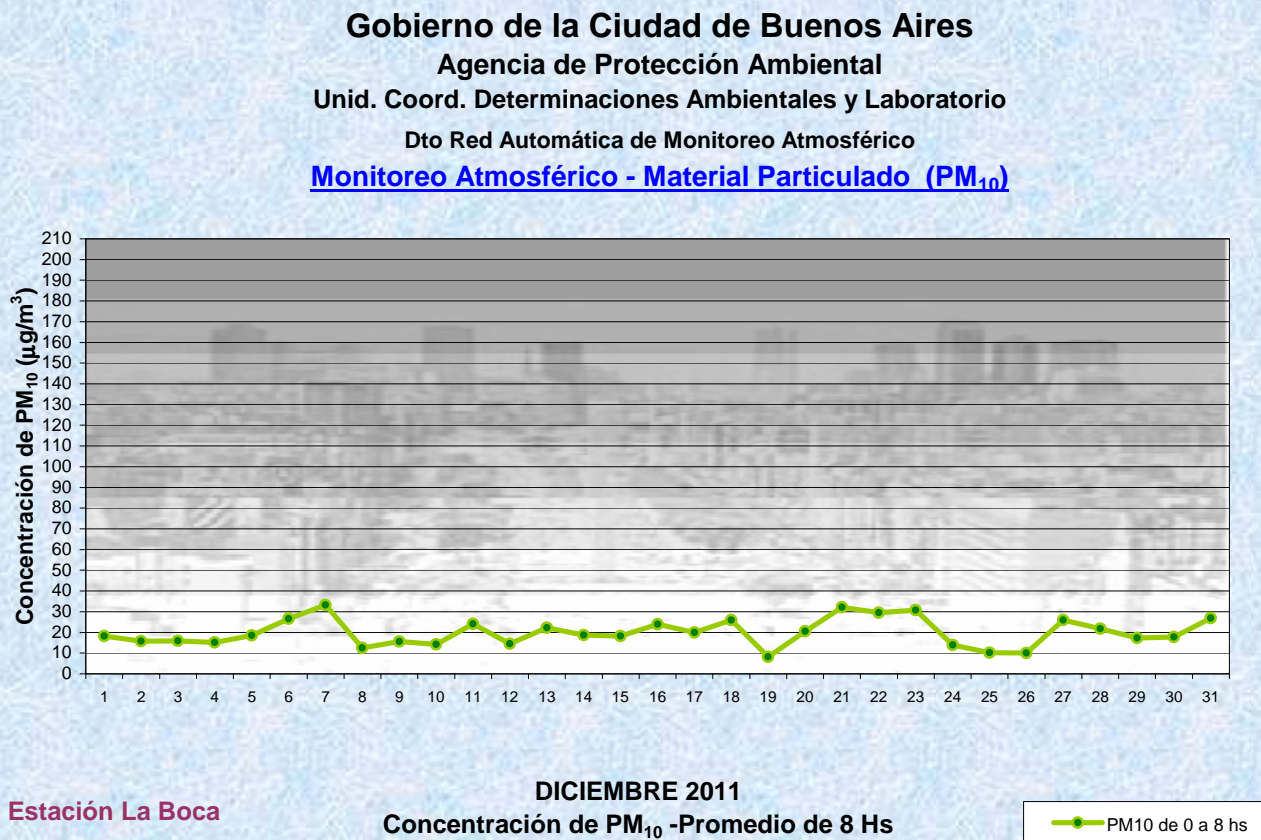
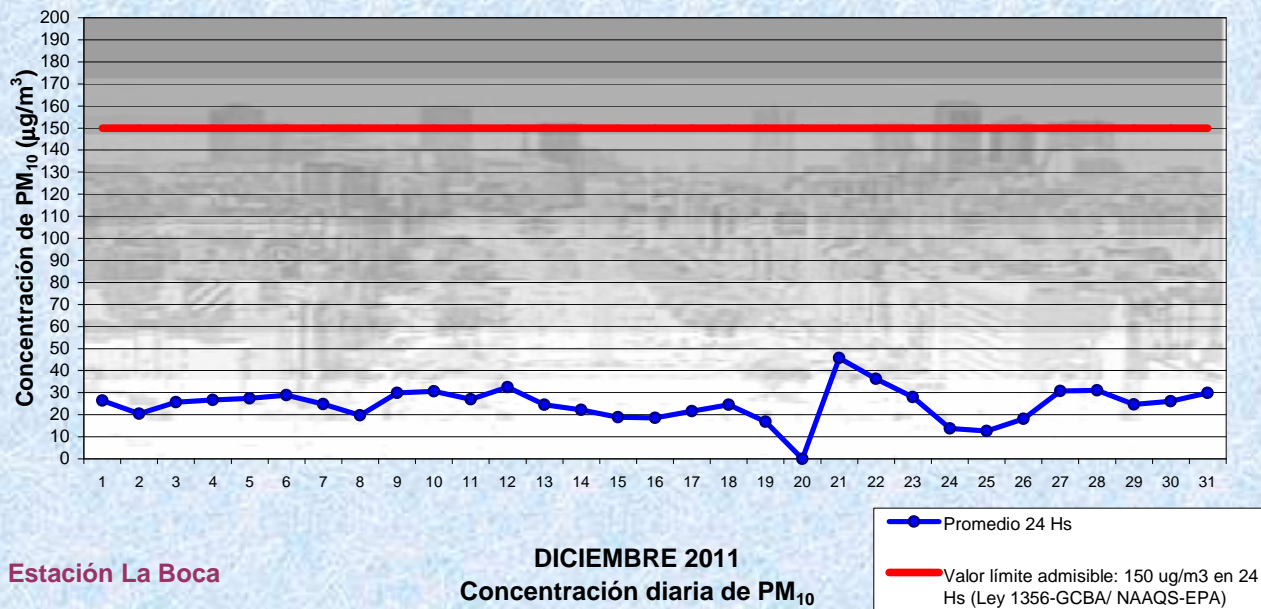
**Cantidad de períodos móviles de 24 hs que excedieron la norma de Calidad de Aire (\*1)**

Promedio 24 Horas
0

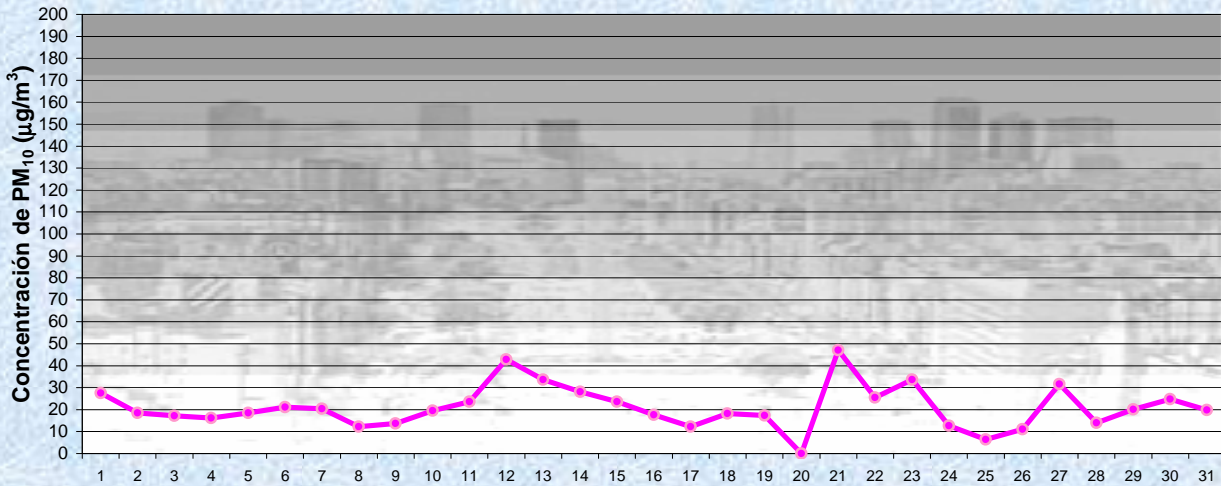
(\*1) Las excedencias se evalúan de acuerdo a los siguientes límites Admisibles:

Promedios 24 hs: 150 µg/m<sup>3</sup> (LEY 1356-GCBA)/( National Ambient Air Quality Standards (NAAQS)-EPA)

**Gobierno de la Ciudad de Buenos Aires**  
**Agencia de Protección Ambiental**  
 Unid. Coord. Determinaciones Ambientales y Laboratorio  
 Dto Red Automática de Monitoreo Atmosférico  
Monitoreo Atmosférico - Material Particulado (PM<sub>10</sub>)



Gobierno de la Ciudad de Buenos Aires  
Agencia de Protección Ambiental  
Unid. Coord. Determinaciones Ambientales y Laboratorio  
Dto Red Automática de Monitoreo Atmosférico  
Monitoreo Atmosférico - Material Particulado (PM<sub>10</sub>)

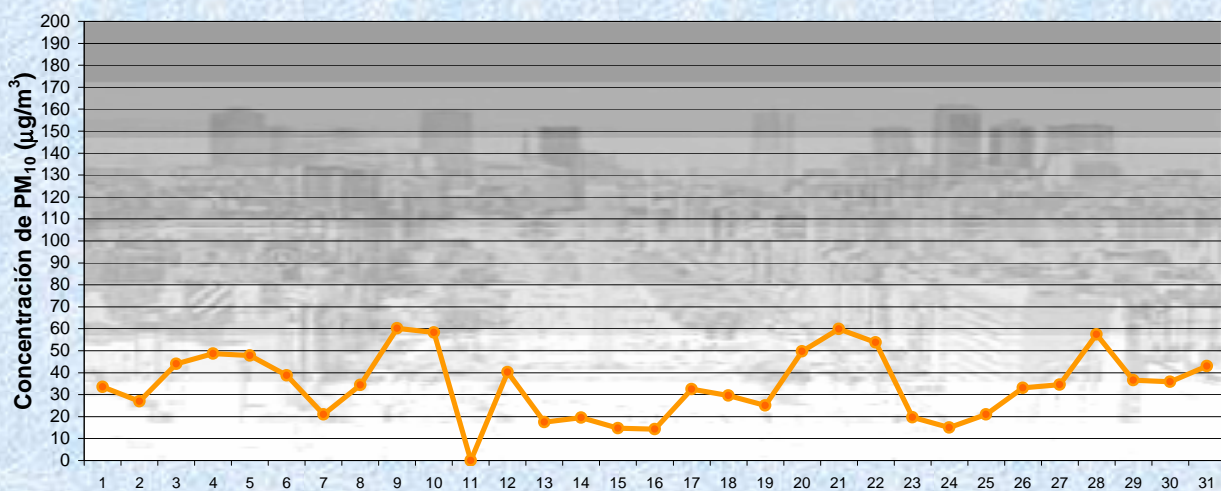


Estación La Boca

DICIEMBRE 2011  
Concentración de PM<sub>10</sub> -Promedio de 8 Hs

PM10 de 8 a 16 hs

Gobierno de la Ciudad de Buenos Aires  
Agencia de Protección Ambiental  
Unid. Coord. Determinaciones Ambientales y Laboratorio  
Dto Red Automática de Monitoreo Atmosférico  
Monitoreo Atmosférico - Material Particulado (PM<sub>10</sub>)

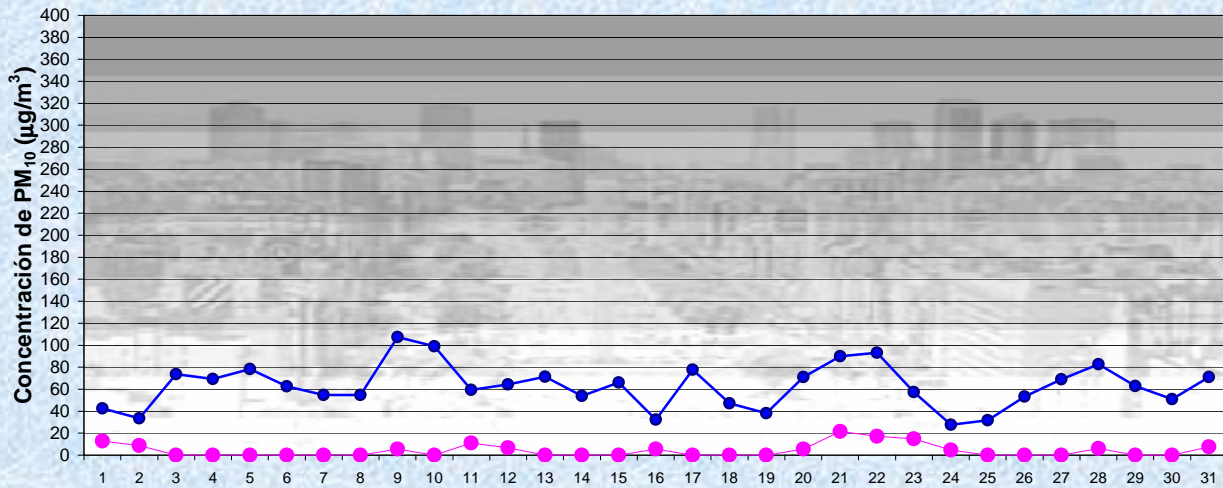


Estación La Boca

DICIEMBRE 2011  
Concentración de PM<sub>10</sub> -Promedio de 8 Hs

PM10 de 16 a 24 hs

Gobierno de la Ciudad de Buenos Aires  
Agencia de Protección Ambiental  
Unid. Coord. Determinaciones Ambientales y Laboratorio  
Dto Red Automática de Monitoreo Atmosférico  
Monitoreo Atmosférico - Material Particulado (PM<sub>10</sub>)



Estación La Boca

DICIEMBRE 2011  
Concentración de PM<sub>10</sub>  
Máximos y mínimos en intervalos de 1 hora

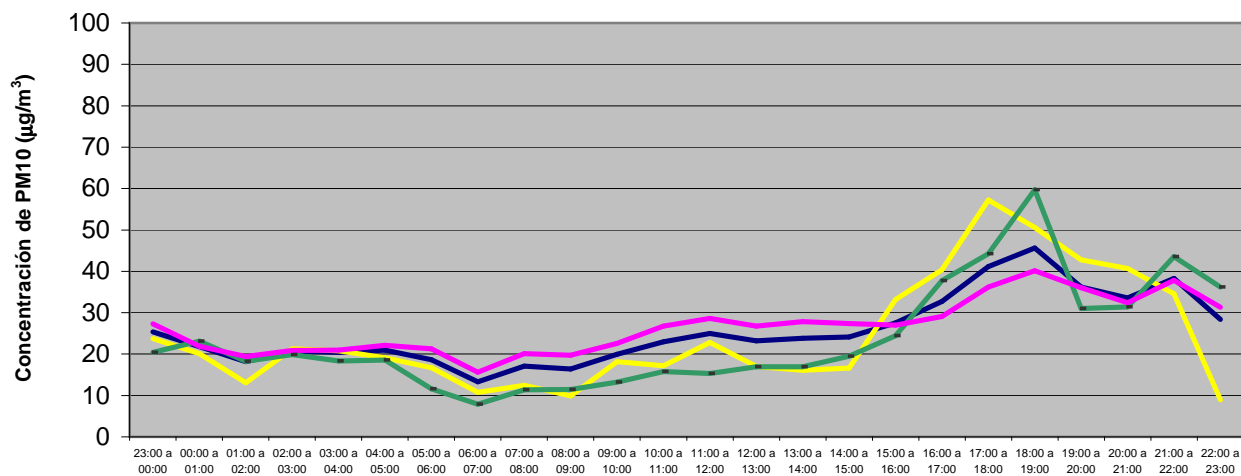
● Máximo en 1 hora  
● Mínimo en 1 hora

**GOBIERNO DE LA CIUDAD DE BUENOS AIRES**  
**MINISTERIO DE AMBIENTE Y ESPACIO PÚBLICO**  
**AGENCIA DE PROTECCIÓN AMBIENTAL**  
 Unid. Coord. Determinaciones Ambientales y Laboratorio  
 Departamento Red Automática de Monitoreo Atmosférico

**Monitoreo Atmosférico Automático- Red de Estaciones EPA (\*)**  
**MATERIAL PARTICULADO MENOR A 10 MICRONES ( PM10) -µg/m<sup>3</sup>**  
**ESTACION LA BOCA (\*)**  
**DICIEMBRE 2011**

PROMEDIOS HORARIOS									
HORARIO	Mensual	Lunes	Martes	Miércoles	Jueves	Viernes	Sábado	Dom y Feri	Lun a Vier
23:00 a 00:00	25	8	37	35	33	23	24	20	27
00:00 a 01:00	22	11	30	26	21	21	20	23	22
01:00 a 02:00	18	13	21	23	20	20	13	18	19
02:00 a 03:00	21	14	19	28	22	22	21	20	21
03:00 a 04:00	20	16	23	31	16	19	21	18	21
04:00 a 05:00	21	15	22	29	18	27	19	19	22
05:00 a 06:00	19	16	22	25	21	24	17	12	21
06:00 a 07:00	13	10	16	15	16	21	11	8	16
07:00 a 08:00	17	14	21	24	17	24	12	11	20
08:00 a 09:00	16	16	13	24	18	26	10	11	20
09:00 a 10:00	20	20	29	21	24	20	18	13	23
10:00 a 11:00	23	23	24	35	25	26	17	16	27
11:00 a 12:00	25	29	39	27	25	26	23	15	29
12:00 a 13:00	23	30	19	28	28	26	17	17	27
13:00 a 14:00	24	25	29	28	36	21	16	17	28
14:00 a 15:00	24	22	43	33	20	20	17	20	27
15:00 a 16:00	27	32	17	40	24	21	33	24	27
16:00 a 17:00	33	28	34	31	28	24	40	38	29
17:00 a 18:00	41	47	40	36	35	24	57	44	36
18:00 a 19:00	46	37	40	53	43	29	51	60	40
19:00 a 20:00	36	28	38	47	37	29	43	31	36
20:00 a 21:00	34	39	35	38	31	19	41	31	32
21:00 a 22:00	38	42	46	33	42	26	35	44	38
22:00 a 23:00	28	36	31	30	37	23	9	36	31

**Gobierno de la Ciudad de Buenos Aires**  
**Agencia de Protección Ambiental**  
 Unid. Coord. Determinaciones Ambientales y Laboratorio  
 Dto Red Automática de Monitoreo Atmosférico  
Monitoreo Atmosférico - Material Particulado (PM<sub>10</sub>)  
 Perfil Horario de Contaminación



**DICIEMBRE 2011**  
**Estación La Boca**

