

GOBIERNO DE LA CIUDAD DE BUENOS AIRES
MINISTERIO DE AMBIENTE Y ESPACIO PÚBLICO
AGENCIA DE PROTECCIÓN AMBIENTAL
DIRECCIÓN GENERAL DE EVALUACIÓN TÉCNICA
Gerencia Operativa de Determinaciones Ambientales y Laboratorio
Departamento Red Automática de Monitoreo Atmosférico

Monitoreo Atmosférico Automático- Red de Estaciones EPA (*)
MATERIAL PARTICULADO MENOR A 10 MICRONES (PM10) -µg/m3
ESTACION LA BOCA
FEBRERO 2012

FEBRERO 2012	Promedio 24 Hs	PROMEDIO 8 HS			Promedio 1 Hora	
		0 a 8	8 a 16	16 a 24	Max	Min
1	33	40	18	40	104	<4
2	17	11	15	25	51	<4
3	26	17	30	31	48	<4
4	25	16	21	38	83	<4
5	30	47	26	18	71	<4
6	22	17	17	31	74	<4
7	26	32	11	35	63	<4
8	27	9	23	50	70	5
9	38	40	38	35	49	21
10	26	26	21	31	44	11
11	30	29	26	35	48	18
12	23	21	17	32	44	<4
13	27	29	20	31	52	12
14	30	23	28	40	95	13
15	38	26	45	44	83	8
16	48	28	50	66	270	7
17	20	14	25	22	50	6
18	27	19	26	37	57	10
19	15	10	10	25	44	<4
20	16	19	8	22	35	<4
21	15	12	14	20	33	4
22	26	18	27	34	42	9
23	22	25	20	21	42	12
24	28	32	31	22	48	15
25	17	12	13	27	41	<4
26	18	7	19	28	60	<4
27	17	16	9	27	41	5
28	18	10	15	29	33	5
29	20	26	14	20	35	6
PARAMETROS ESTADISTICOS						
FEBRERO 2012	Promedio 24 Hs	PROMEDIO 8 HS			Promedios 1 Hora	
		0 a 8	8 a 16	16 a 24	Hora	
Cantidad de Datos	29	29	29	29	696	
Minimo	15	7	8	18	<4	
Percentiles	95	38	40	42	53	
	98	43	43	47	68	
Máximo	48	47	50	66	270	
Media Aritmetica	25	22	22	32	25	
Desvio Estándar	8	10	10	10	18	
Mediana	26	19	20	31	23	

DND: Dato no disponible

SD: Sin Dato

* Datos recabados con Monitores automáticos en cumplimiento de Normas de la Environmental Protection Agency(EPA-EU)

Cantidad de excedencia de norma de Calidad de Aire (*1)

Promedio 24 Horas
0

(*1) Las excedencias se evalúan de acuerdo a los siguientes límites Admisibles:

Promedios 24 hs: 150 ug/m3 (LEY 1356-GCBA)/(National Ambient Air Quality Standards (NAAQS)-EPA)

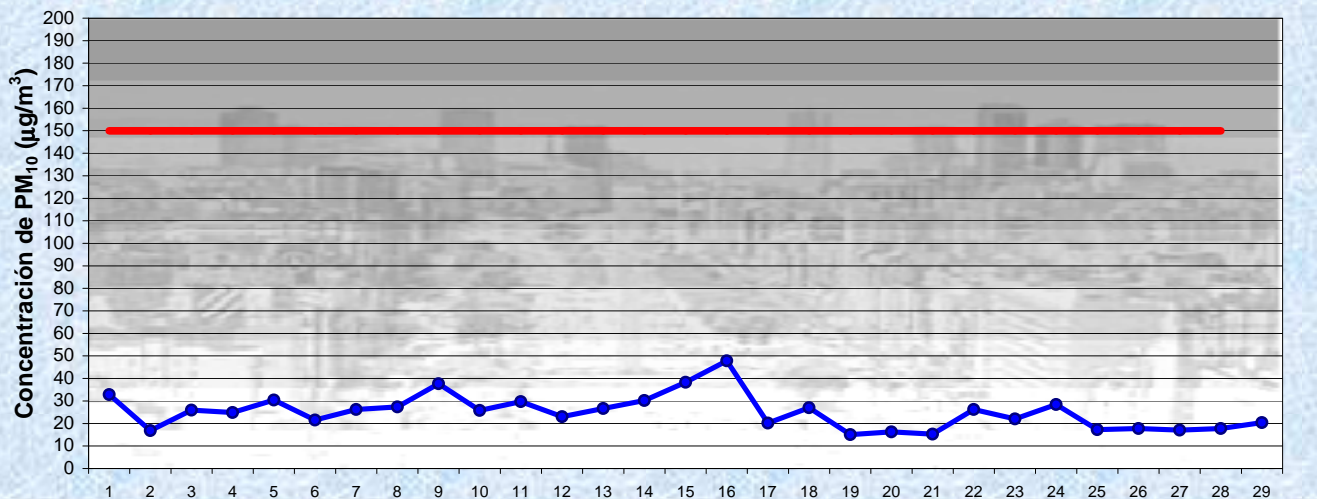
Gobierno de la Ciudad de Buenos Aires

Agencia de Protección Ambiental

Dirección General de Evaluación Técnica

Gerencia Operativa Determinaciones Ambientales y Laboratorio

Monitoreo Atmosférico - Material Particulado (PM₁₀)



Estación La Boca

FEBRERO 2012
Concentración diaria de PM₁₀

● Promedio 24 Hs
— Valor límite admisible: 150 ug/m3 en 24 Hs (Ley 1356-GCBA/ NAAQS-EPA)

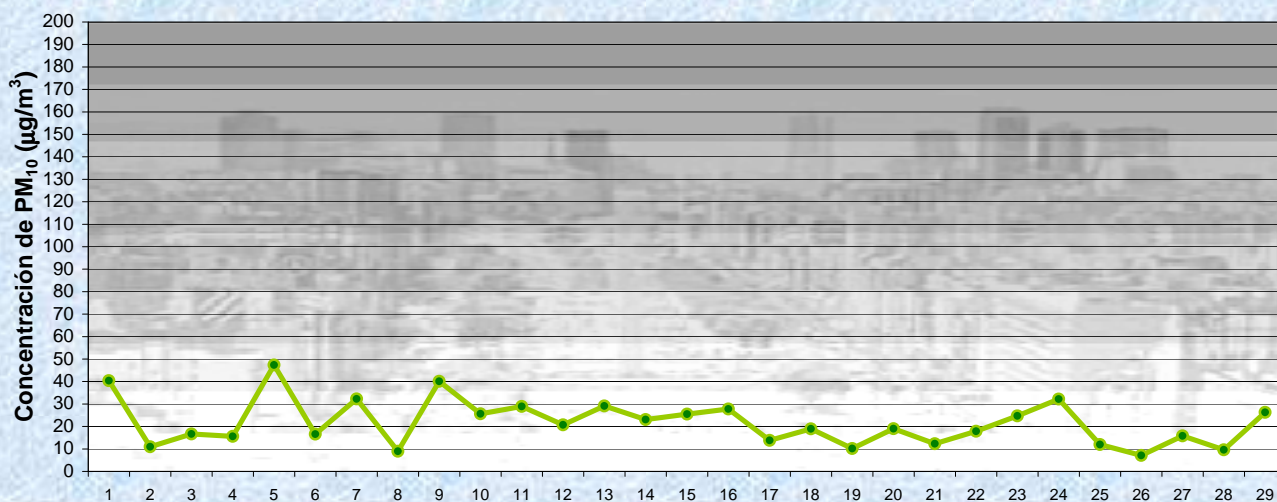
Gobierno de la Ciudad de Buenos Aires

Agencia de Protección Ambiental

Dirección General de Evaluación Técnica

Gerencia Operativa Determinaciones Ambientales y Laboratorio

Monitoreo Atmosférico - Material Particulado (PM₁₀)

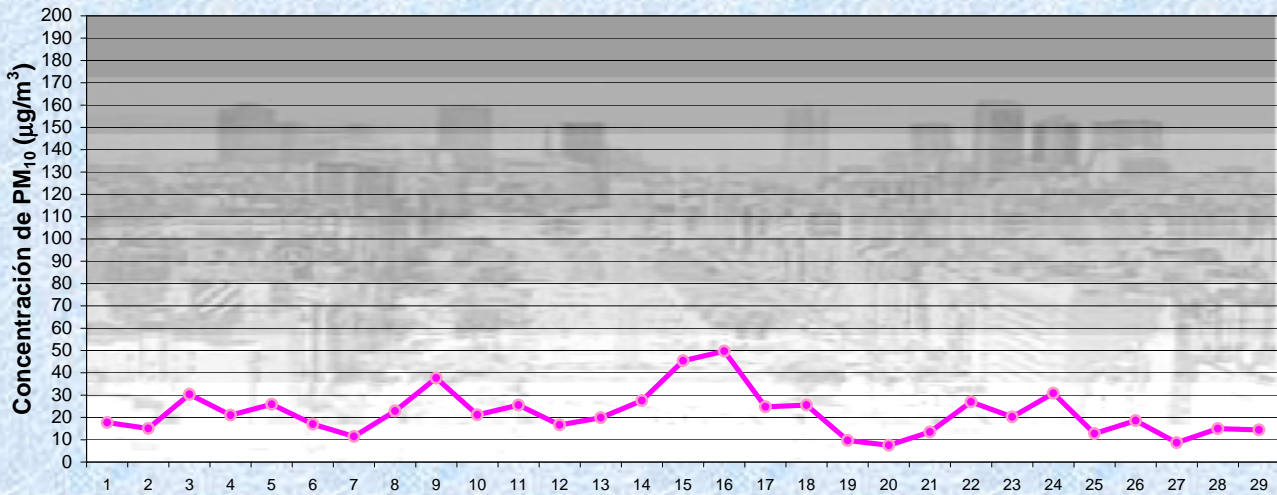


Estación La Boca

FEBRERO 2012
Concentración de PM₁₀ -Promedio de 8 Hs

● PM10 de 0 a 8 hs

Gobierno de la Ciudad de Buenos Aires
Agencia de Protección Ambiental
Dirección General de Evaluación Técnica
Gerencia Operativa Determinaciones Ambientales y Laboratorio
Monitoreo Atmosférico - Material Particulado (PM₁₀)



FEBRERO 2012

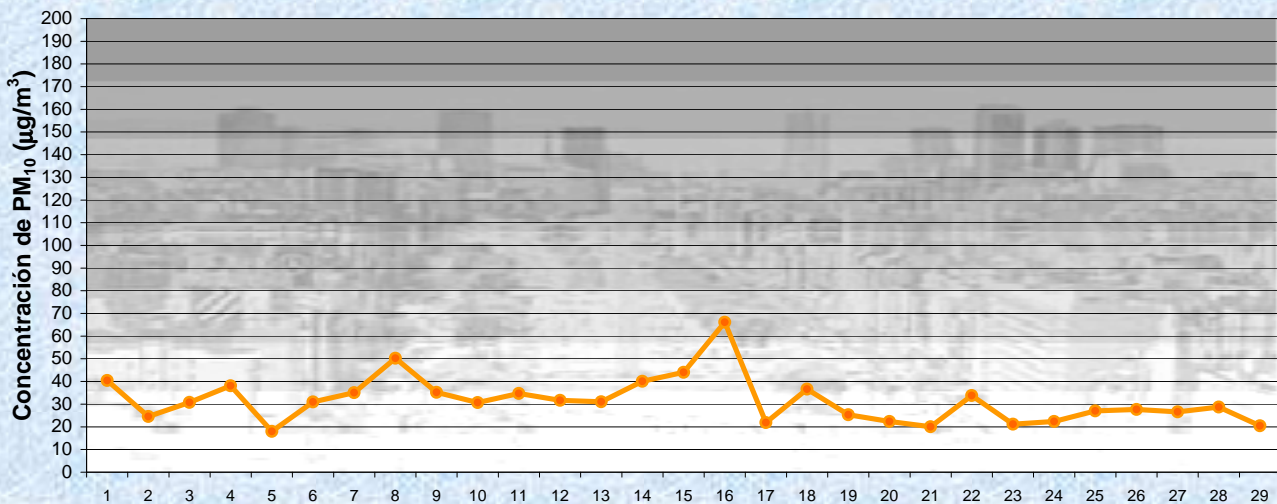
Concentración de PM₁₀ -Promedio de 8 Hs

Estación La Boca

PM10 de 8 a 16 hs

Gobierno de la Ciudad de Buenos Aires
Agencia de Protección Ambiental
Dirección General de Evaluación Técnica

Gerencia Operativa Determinaciones Ambientales y Laboratorio
Monitoreo Atmosférico - Material Particulado (PM₁₀)



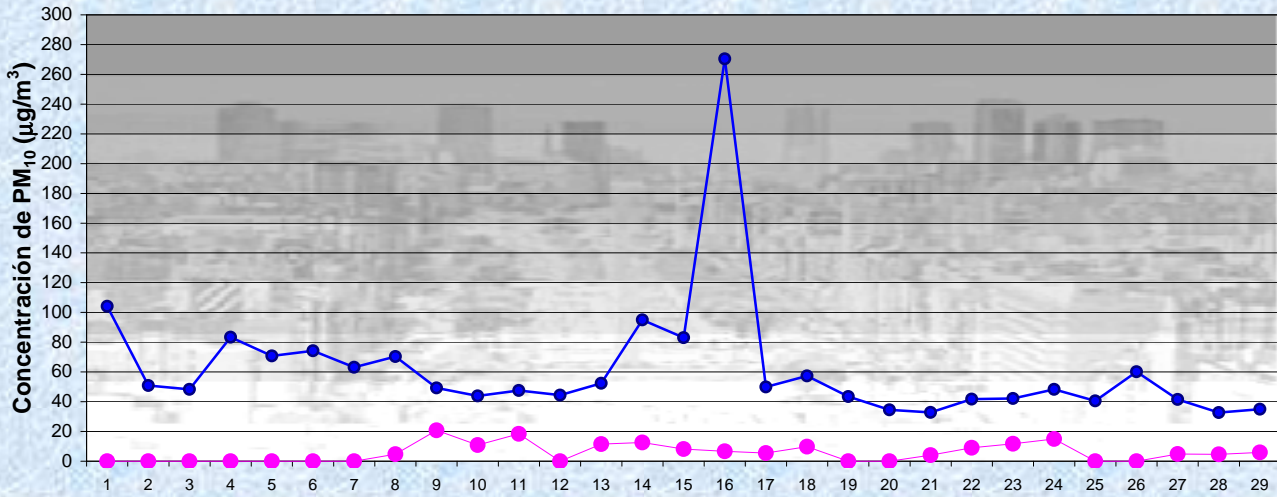
FEBRERO 2012

Concentración de PM₁₀ -Promedio de 8 Hs

Estación La Boca

PM10 de 16 a 24 hs

Gobierno de la Ciudad de Buenos Aires
Agencia de Protección Ambiental
Dirección General de Evaluación Técnica
Gerencia Operativa Determinaciones Ambientales y Laboratorio
Monitoreo Atmosférico - Material Particulado (PM₁₀)



FEBRERO 2012

Concentración de PM₁₀

Máximos y mínimos en intervalos de 1 hora

Estación La Boca

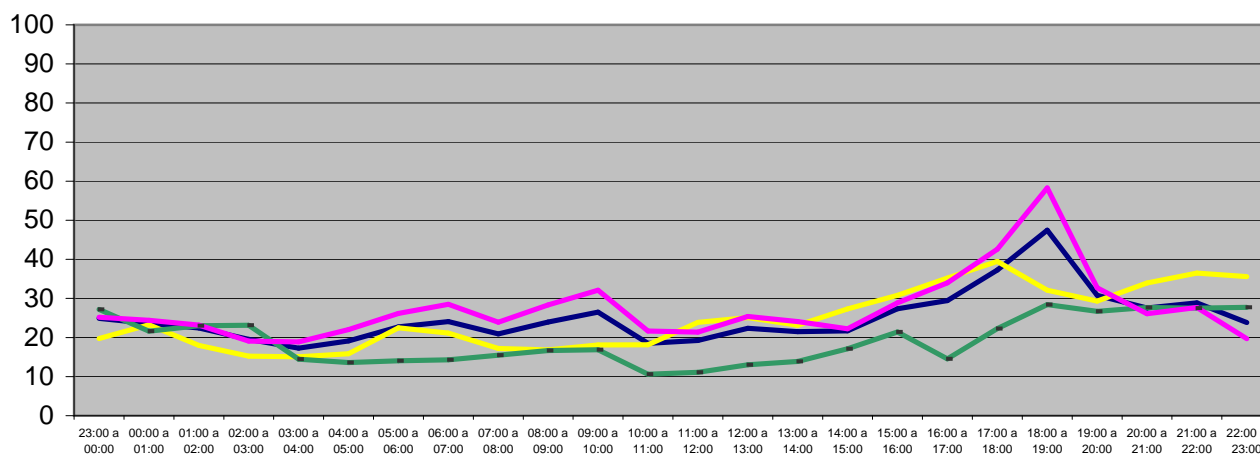
● Máximo en 1 hora
● Mínimo en 1 hora

GOBIERNO DE LA CIUDAD DE BUENOS AIRES
MINISTERIO DE AMBIENTE Y ESPACIO PÚBLICO
AGENCIA DE PROTECCIÓN AMBIENTAL
DIRECCIÓN GENERAL DE EVALUACIÓN TÉCNICA
 Gerencia Operativa de Determinaciones Ambientales y Laboratorio
 Departamento Red Automática de Monitoreo Atmosférico

Monitoreo Atmosférico Automático- Red de Estaciones EPA (*)
MATERIAL PARTICULADO MENOR A 10 MICRONES (PM10) -µg/m3
ESTACION LA BOCA
FEBRERO 2012

PROMEDIOS HORARIOS									
HORARIO	Mensual	Lunes	Martes	Miércoles	Jueves	Viernes	Sábado	Dom y Feri	Lun a Vier
23:00 a 00:00	25	22	26	23	29	25	20	27	25
00:00 a 01:00	24	26	21	25	27	23	23	22	24
01:00 a 02:00	22	23	22	23	27	21	18	23	23
02:00 a 03:00	20	22	14	21	22	16	15	23	19
03:00 a 04:00	17	16	16	21	24	15	15	14	19
04:00 a 05:00	19	16	19	25	26	20	16	14	22
05:00 a 06:00	23	23	29	26	28	24	22	14	26
06:00 a 07:00	24	35	26	29	25	31	21	14	29
07:00 a 08:00	21	29	20	27	16	28	17	15	24
08:00 a 09:00	24	25	16	38	29	26	17	17	28
09:00 a 10:00	27	24	28	31	41	32	18	17	32
10:00 a 11:00	19	12	17	20	32	22	18	11	22
11:00 a 12:00	19	14	13	18	32	25	24	11	21
12:00 a 13:00	22	18	18	23	31	31	25	13	25
13:00 a 14:00	21	11	13	25	31	30	23	14	24
14:00 a 15:00	22	16	18	23	32	18	27	17	22
15:00 a 16:00	27	19	36	28	32	27	31	21	29
16:00 a 17:00	29	27	38	36	35	30	35	15	34
17:00 a 18:00	37	37	44	54	42	31	39	22	43
18:00 a 19:00	47	42	52	60	94	33	32	28	58
19:00 a 20:00	31	44	31	39	30	23	29	27	33
20:00 a 21:00	28	53	15	24	24	25	34	28	26
21:00 a 22:00	29	13	44	35	19	23	36	28	28
22:00 a 23:00	24	13	16	26	18	19	36	28	20

Gobierno de la Ciudad de Buenos Aires
Agencia de Protección Ambiental
Dirección General de Evaluación Técnica
 Gerencia Operativa Determinaciones Ambientales y Laboratorio
Monitoreo Atmosférico - Material Particulado (PM₁₀)
 Perfil Horario de Contaminación



FEBRERO 2012
Estación La Boca

