

GOBIERNO DE LA CIUDAD DE BUENOS AIRES
MINISTERIO DE AMBIENTE Y ESPACIO PÚBLICO
AGENCIA DE PROTECCIÓN AMBIENTAL
DIRECCIÓN GENERAL DE EVALUACIÓN TÉCNICA
Gerencia Operativa de Determinaciones Ambientales y Laboratorio
Departamento Red Automática de Monitoreo Atmosférico

Monitoreo Atmosférico Automático- Red de Estaciones EPA (*)
MATERIAL PARTICULADO MENOR A 10 MICRONES (PM10) -µg/m3
ESTACIÓN LA BOCA
MARZO 2013

MARZO 2013	Promedio 24 Hs	PROMEDIO 8 HS			Promedio 1 Hora	
		0 a 8	8 a 16	16 a 24	Max	Min
1	21	15	22	27	44	9
2	15	22	10	14	55	<4
3	12	8	8	20	29	<4
4	19	13	14	30	50	5
5	30	33	24	32	47	6
6	26	16	23	40	48	7
7	40	38	35	46	82	18
8	32	36	17	43	53	<4
9	20	24	13	23	54	<4
10	17	13	15	22	34	<4
11	48	56	41	45	93	24
12	24	22	24	25	47	10
13	24	17	37	19	51	11
14	26	24	22	33	58	9
15	31	34	37	22	56	13
16	26	21	27	31	77	<4
17	19	11	25	22	42	5
18	17	10	16	24	43	<4
19	23	13	26	31	57	<4
20	17	14	23	12	30	6
21	16	6	9	33	40	<4
22	31	20	33	40	57	16
23	s/d	47	s/d	s/d	68	16
24	16	11	11	26	39	<4
25	22	19	16	30	59	5
26	25	24	21	28	46	13
27	25	29	20	25	100	7
28	18	15	18	21	36	<4
29	16	10	11	25	53	<4
30	17	8	11	30	70	<4
31	25	28	15	32	51	<4

PARAMETROS ESTADISTICOS						
MARZO 2013	Promedio 24 Hs	PROMEDIO 8 HS			Promedios 1 Hora	
		0 a 8	8 a 16	16 a 24		
Cantidad de Datos	30	31	30	30	730	
Mínimo	12	6	8	12	<4	
Percentiles	95	36	43	37	44	51
	98	43	51	39	46	63
Máximo	48	56	41	46	100	
Media Aritmética	23	21	21	28	24	
Desvío Estándar	8	12	9	8	15	
Mediana	22	19	21	28	21	

DND: Dato no disponible

SD: Sin Dato

* Datos recabados con Monitores automáticos en cumplimiento de Normas de la Environmental Protection Agency(EPA-EU)

Cantidad de períodos móviles de 24 hs que excedieron la norma de Calidad de Aire (*1)

Promedio 24 Horas
0

(*1) Las excedencias se evalúan de acuerdo a los siguientes Límites Admisibles:

Promedios 24 hs: 150 µg/m3 (LEY 1356-GCBA)/(National Ambient Air Quality Standards (NAAQS)-EPA)

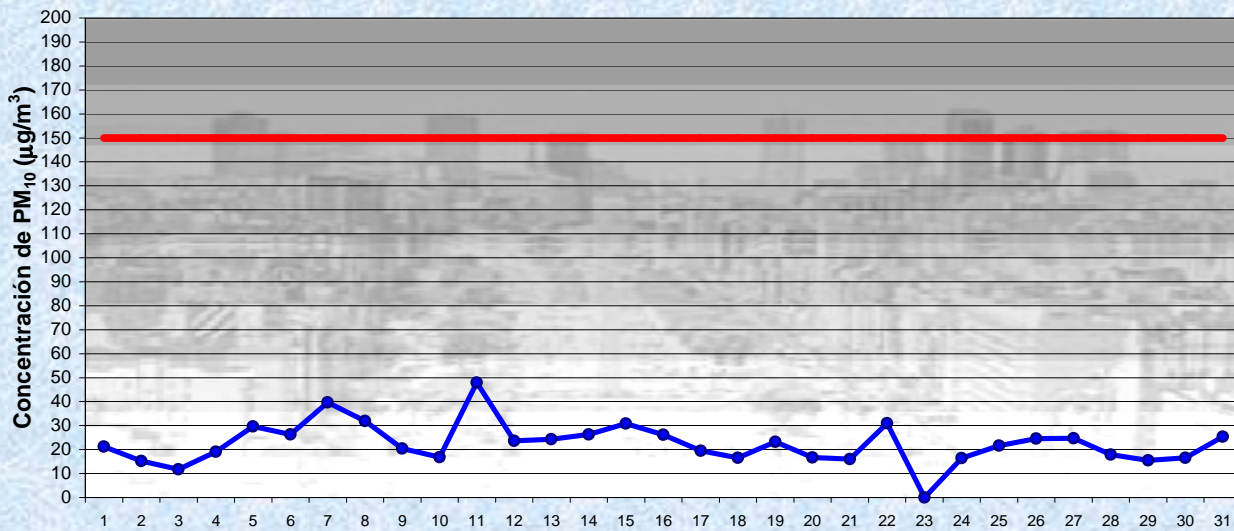
Gobierno de la Ciudad de Buenos Aires

Agencia de Protección Ambiental

Dirección General de Evaluación Técnica

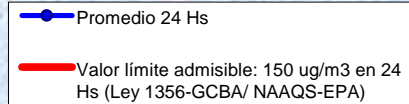
Gerencia Operativa Determinaciones Ambientales y Laboratorio

Monitoreo Atmosférico - Material Particulado (PM₁₀)



Estación La Boca

MARZO 2013
Concentración diaria de PM₁₀



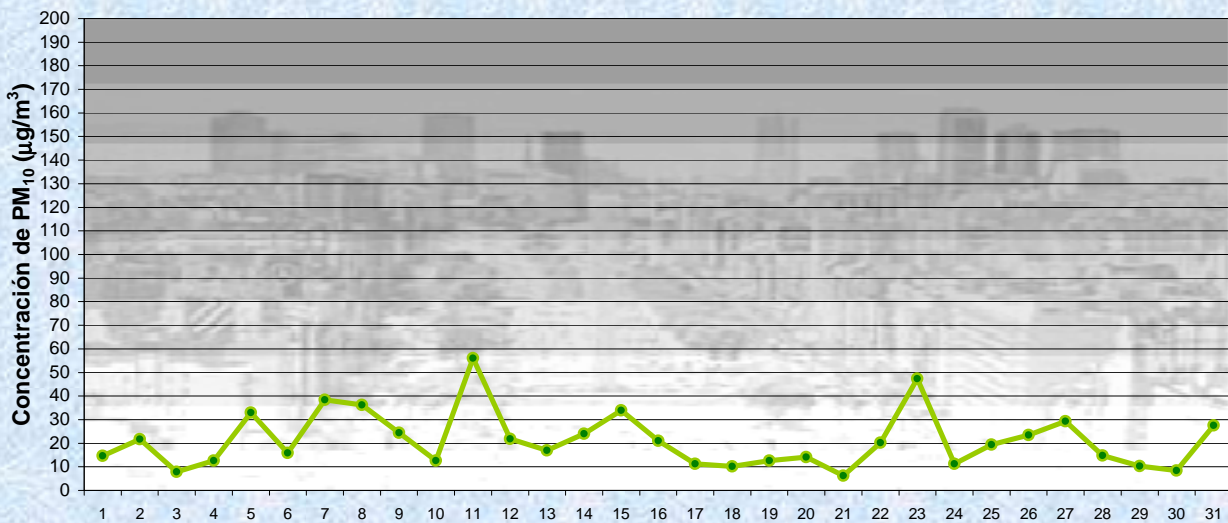
Gobierno de la Ciudad de Buenos Aires

Agencia de Protección Ambiental

Dirección General de Evaluación Técnica

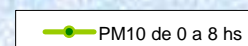
Gerencia Operativa Determinaciones Ambientales y Laboratorio

Monitoreo Atmosférico - Material Particulado (PM₁₀)

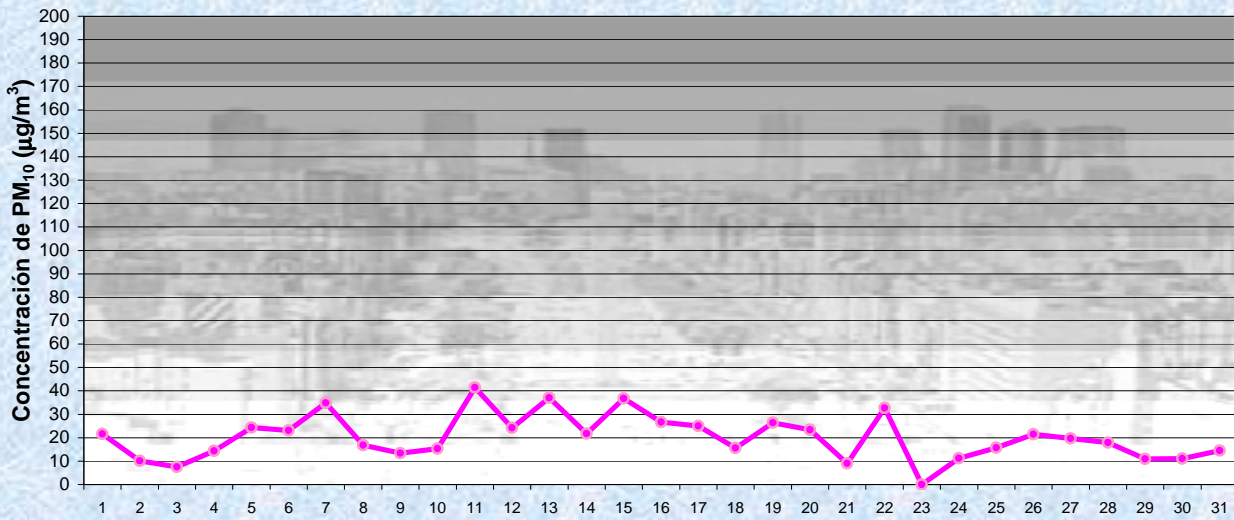


Estación La Boca

MARZO 2013
Concentración de PM₁₀ -Promedio de 8 Hs



Gobierno de la Ciudad de Buenos Aires
Agencia de Protección Ambiental
Dirección General de Evaluación Técnica
Gerencia Operativa Determinaciones Ambientales y Laboratorio
Monitoreo Atmosférico - Material Particulado (PM₁₀)

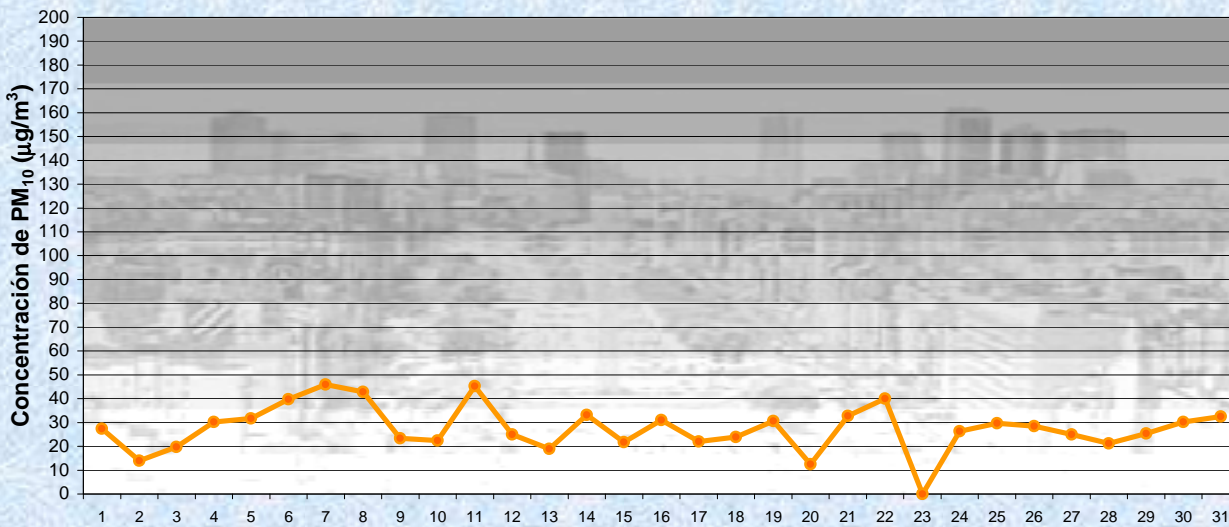


Estación La Boca

MARZO 2013
Concentración de PM₁₀ -Promedio de 8 Hs

PM10 de 8 a 16 hs

Gobierno de la Ciudad de Buenos Aires
Agencia de Protección Ambiental
Dirección General de Evaluación Técnica
Gerencia Operativa Determinaciones Ambientales y Laboratorio
Monitoreo Atmosférico - Material Particulado (PM₁₀)

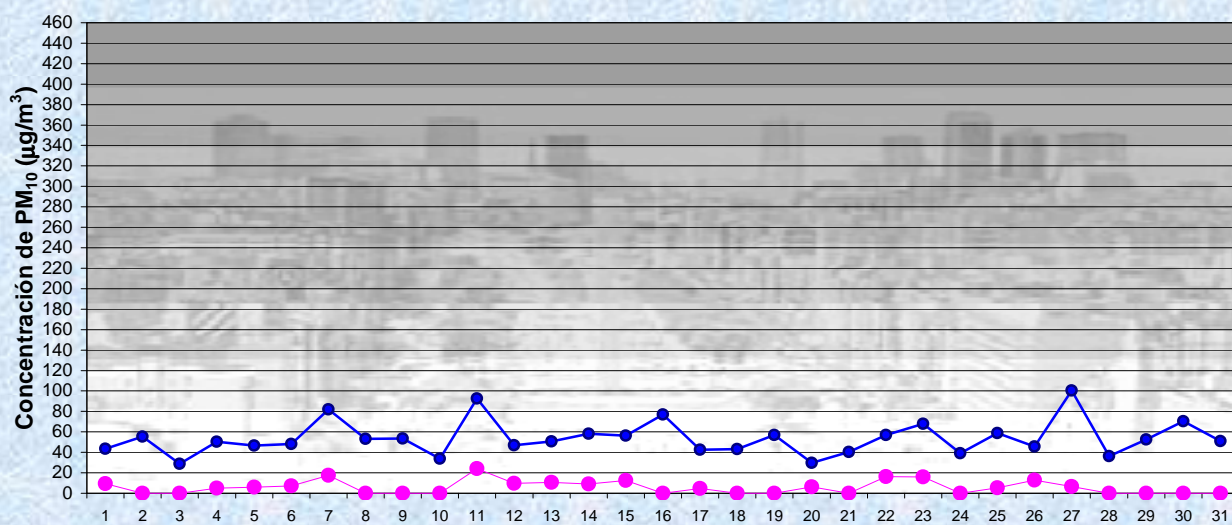


Estación La Boca

MARZO 2013
Concentración de PM₁₀ -Promedio de 8 Hs

PM10 de 16 a 24 hs

Gobierno de la Ciudad de Buenos Aires
Agencia de Protección Ambiental
Dirección General de Evaluación Técnica
Gerencia Operativa Determinaciones Ambientales y Laboratorio
Monitoreo Atmosférico - Material Particulado (PM₁₀)



MARZO 2013

Concentración de PM₁₀

Máximos y mínimos en intervalos de 1 hora

Estación La Boca

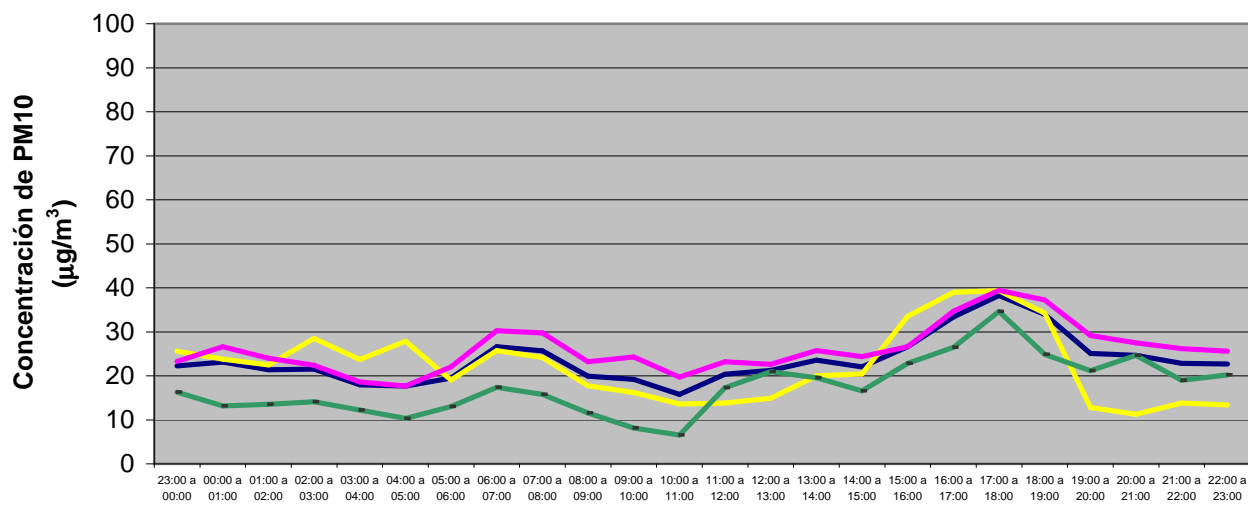
—●— Máximo en 1 hora
—●— Mínimo en 1 hora

GOBIERNO DE LA CIUDAD DE BUENOS AIRES
MINISTERIO DE AMBIENTE Y ESPACIO PÚBLICO
AGENCIA DE PROTECCIÓN AMBIENTAL
DIRECCIÓN GENERAL DE EVALUACIÓN TÉCNICA
 Gerencia Operativa de Determinaciones Ambientales y Laboratorio
 Departamento Red Automática de Monitoreo Atmosférico

Monitoreo Atmosférico Automático- Red de Estaciones EPA (*)
MATERIAL PARTICULADO MENOR A 10 MICRONES (PM10) -µg/m3
ESTACIÓN LA BOCA
MARZO 2013

PROMEDIOS HORARIOS									
HORARIO	Mensual	Lunes	Martes	Miércoles	Jueves	Viernes	Sábado	Dom y Feri	Lun a Vier
23:00 a 00:00	22	25	28	13	26	24	26	16	23
00:00 a 01:00	23	34	25	15	36	25	24	13	27
01:00 a 02:00	21	24	24	15	29	30	22	13	24
02:00 a 03:00	22	22	25	11	21	32	29	14	22
03:00 a 04:00	18	21	19	14	11	26	24	12	19
04:00 a 05:00	18	23	19	12	13	20	28	10	18
05:00 a 06:00	20	23	18	25	21	24	19	13	22
06:00 a 07:00	27	24	23	48	25	30	26	17	30
07:00 a 08:00	26	22	23	47	31	26	24	16	30
08:00 a 09:00	20	21	24	22	18	29	18	12	23
09:00 a 10:00	19	15	21	23	25	35	16	8	24
10:00 a 11:00	16	29	15	23	11	18	14	7	20
11:00 a 12:00	20	17	22	29	20	27	14	17	23
12:00 a 13:00	21	17	23	26	23	24	15	21	23
13:00 a 14:00	24	21	33	21	24	30	20	20	26
14:00 a 15:00	22	24	32	16	22	26	20	17	24
15:00 a 16:00	27	23	32	22	34	24	34	23	27
16:00 a 17:00	33	34	40	23	43	36	39	26	35
17:00 a 18:00	38	39	43	34	41	40	39	35	39
18:00 a 19:00	34	39	32	29	48	41	34	25	37
19:00 a 20:00	25	26	28	23	42	30	13	21	29
20:00 a 21:00	25	29	22	23	32	32	11	25	27
21:00 a 22:00	23	32	19	22	28	30	14	19	26
22:00 a 23:00	23	36	15	17	30	30	13	20	26

Gobierno de la Ciudad de Buenos Aires
Agencia de Protección Ambiental
Dirección General de Evaluación Técnica
 Gerencia Operativa Determinaciones Ambientales y Laboratorio
Monitoreo Atmosférico - Material Particulado (PM₁₀)
 Perfil Horario de Contaminación



MARZO 2013
Estación La Boca

— Mensual — Sábado
— Dom y Feri — Lun a Vier