

GOBIERNO DE LA CIUDAD DE BUENOS AIRES
MINISTERIO DE AMBIENTE Y ESPACIO PÚBLICO
AGENCIA DE PROTECCIÓN AMBIENTAL
DIRECCIÓN GENERAL DE EVALUACIÓN TÉCNICA
Gerencia Operativa de Determinaciones Ambientales y Laboratorio
Departamento Red Automática de Monitoreo Atmosférico

Monitoreo Atmosférico Automático- Red de Estaciones EPA (*)
MATERIAL PARTICULADO MENOR A 10 MICRONES (PM10) -µg/m3
ESTACIÓN LA BOCA
DICIEMBRE 2013

DICIEMBRE 2013	Promedio 24 Hs	PROMEDIO 8 HS			Promedio 1 Hora	
		0 a 8	8 a 16	16 a 24	Max	Min
1	36	23	26	58	80	10
2	34	25	39	39	90	6
3	41	25	45	54	68	14
4	65	54	59	83	100	40
5	33	31	35	31	48	17
6	37	36	36	39	59	28
7	31	25	32	37	62	16
8	36	22	23	64	103	10
9	18	13	16	26	37	5
10	29	25	31	33	44	11
11	26	20	21	35	45	11
12	s/d	18	s/d	s/d	41	11
13	30	21	28	42	85	<4
14	43	40	31	58	93	5
15	37	19	38	52	195	<4
16	38	47	21	45	119	<4
17	28	23	19	42	75	<4
18	48	31	68	44	92	10
19	44	27	47	58	116	<4
20	24	10	18	45	105	<4
21	36	13	25	71	121	4
22	34	17	14	71	150	<4
23	s/d	17	s/d	s/d	41	4
24	s/d	s/d	s/d	s/d	s/d	s/d
25	s/d	s/d	s/d	s/d	s/d	s/d
26	s/d	s/d	s/d	s/d	s/d	s/d
27	s/d	s/d	s/d	s/d	s/d	s/d
28	s/d	s/d	s/d	s/d	s/d	s/d
29	s/d	s/d	s/d	s/d	s/d	s/d
30	s/d	s/d	s/d	s/d	s/d	s/d
31	s/d	s/d	s/d	s/d	s/d	s/d

PARAMETROS ESTADÍSTICOS

DICIEMBRE 2013	Promedio 24 Hs	PROMEDIO 8 HS			Promedios 1 Hora
		0 a 8	8 a 16	16 a 24	
Cantidad de Datos	21	23	21	21	531
Mínimo	18	10	14	26	<4
Percentiles	95	48	46	59	84
	98	58	51	65	93
Máximo	65	54	68	83	195
Media Aritmética	36	25	32	49	35
Desvío Estándar	10	11	14	15	24
Mediana	36	23	31	45	30

DND: Dato no disponible

SD: Sin Dato

* Datos recabados con Monitores automáticos en cumplimiento de Normas de la Environmental Protection Agency(EPA-EU)

Cantidad de períodos móviles de 24 hs que excedieron la norma de Calidad de Aire (*1)

Promedio 24 Horas
0

(*1) Las excedencias se evalúan de acuerdo a los siguientes Límites Admisibles:

Promedios 24 hs: 150 µg/m3 (LEY 1356-GCBA)/(National Ambient Air Quality Standards (NAAQS)-EPA)

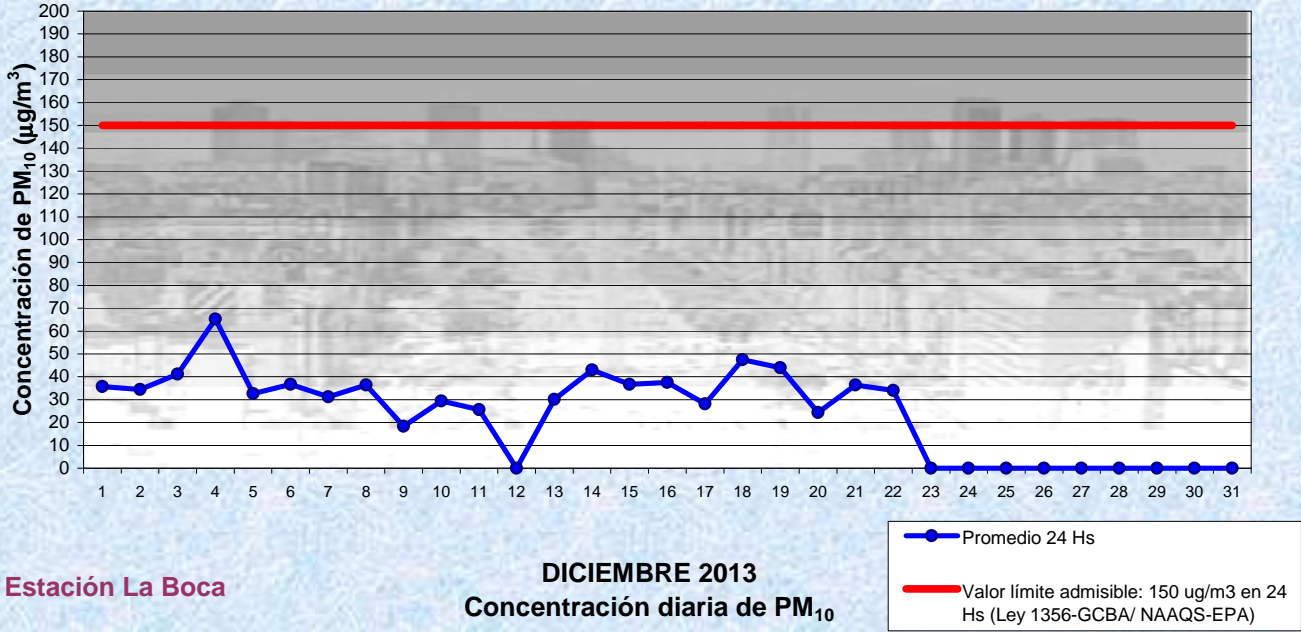
Gobierno de la Ciudad de Buenos Aires

Agencia de Protección Ambiental

Dirección General de Evaluación Técnica

Gerencia Operativa Determinaciones Ambientales y Laboratorio

Monitoreo Atmosférico - Material Particulado (PM₁₀)



Estación La Boca

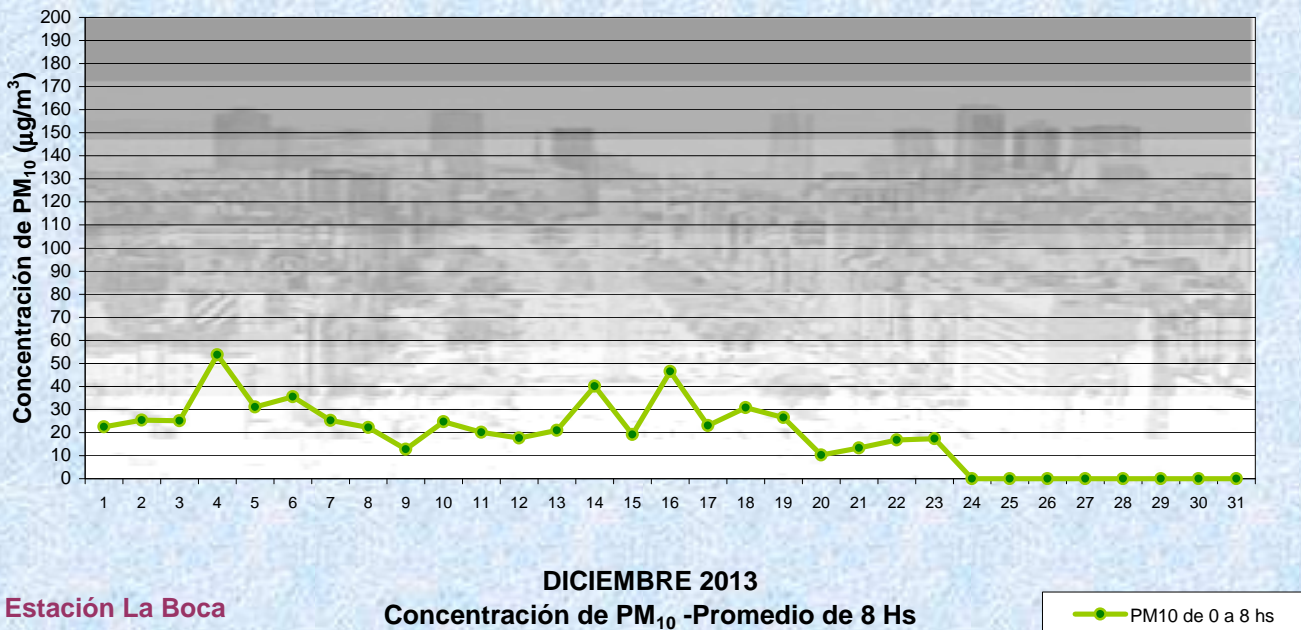
Gobierno de la Ciudad de Buenos Aires

Agencia de Protección Ambiental

Dirección General de Evaluación Técnica

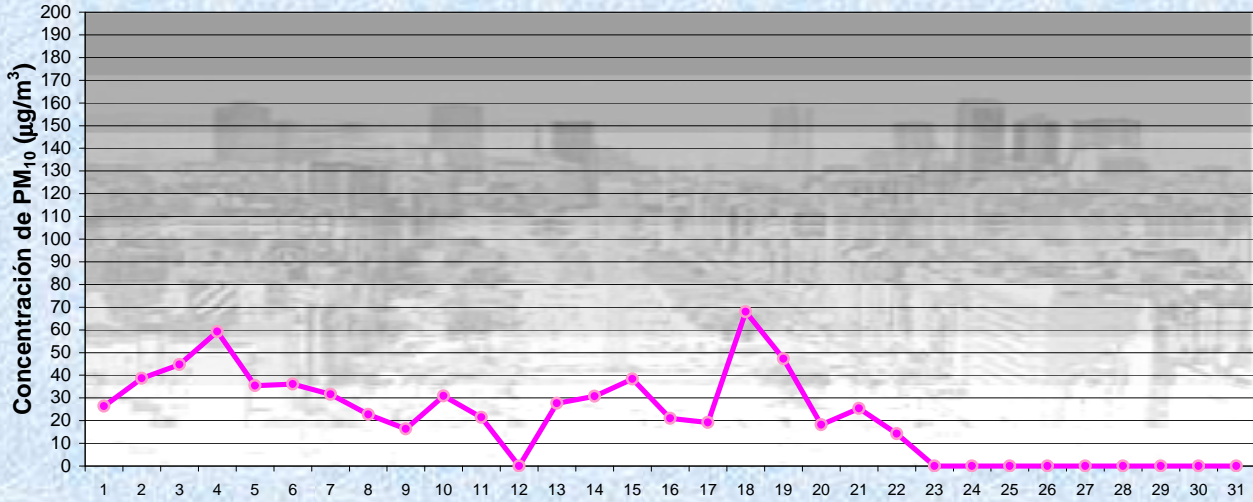
Gerencia Operativa Determinaciones Ambientales y Laboratorio

Monitoreo Atmosférico - Material Particulado (PM₁₀)



Estación La Boca

Gobierno de la Ciudad de Buenos Aires
Agencia de Protección Ambiental
Dirección General de Evaluación Técnica
Gerencia Operativa Determinaciones Ambientales y Laboratorio
Monitoreo Atmosférico - Material Particulado (PM₁₀)

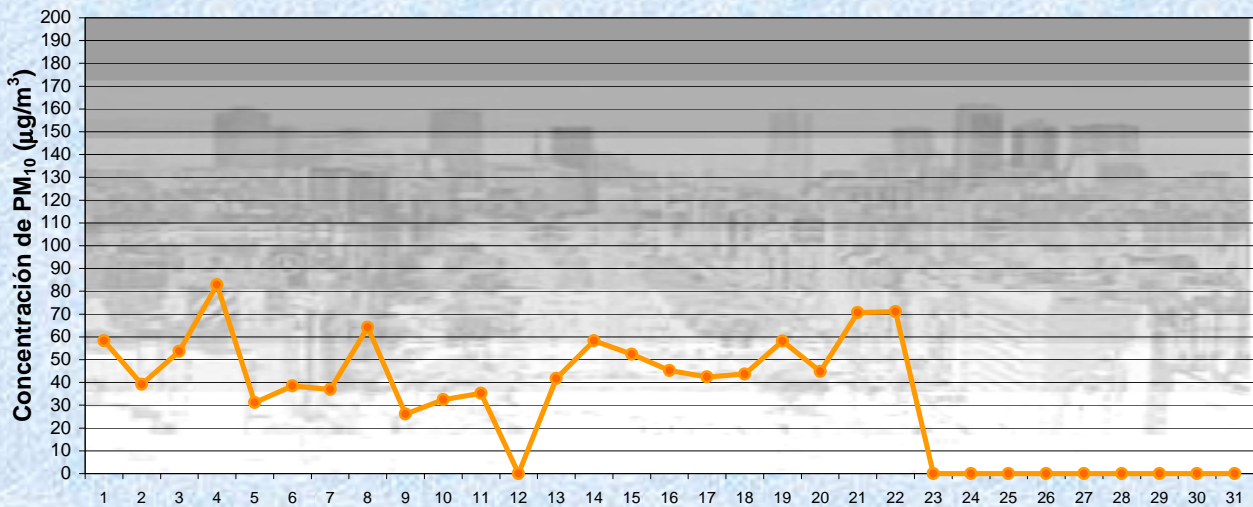


Estación La Boca

DICIEMBRE 2013
Concentración de PM₁₀ -Promedio de 8 Hs

PM10 de 8 a 16 hs

Gobierno de la Ciudad de Buenos Aires
Agencia de Protección Ambiental
Dirección General de Evaluación Técnica
Gerencia Operativa Determinaciones Ambientales y Laboratorio
Monitoreo Atmosférico - Material Particulado (PM₁₀)



Estación La Boca

DICIEMBRE 2013
Concentración de PM₁₀ -Promedio de 8 Hs

PM10 de 16 a 24 hs

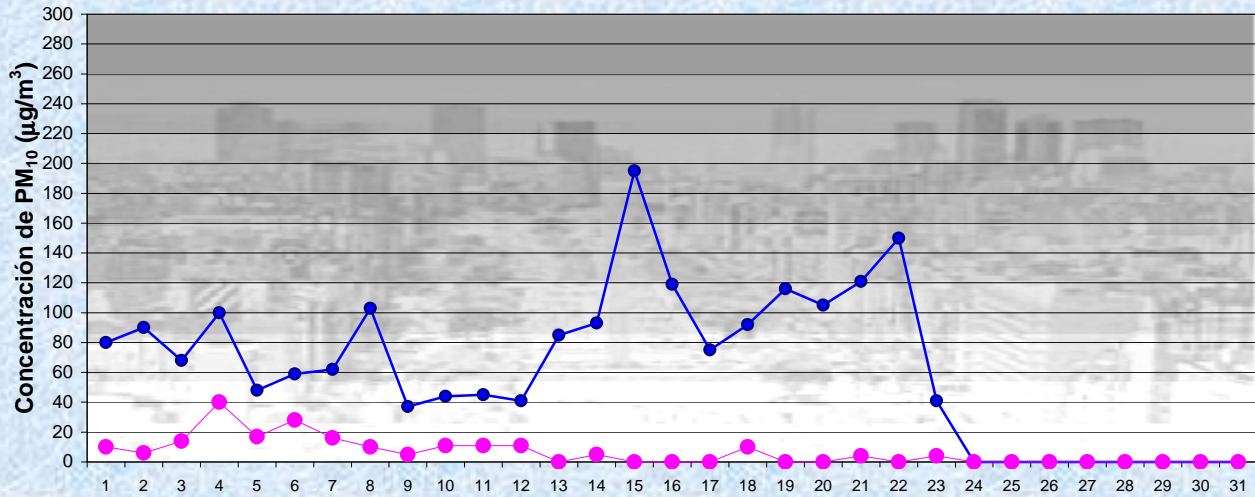
Gobierno de la Ciudad de Buenos Aires

Agencia de Protección Ambiental

Dirección General de Evaluación Técnica

Gerencia Operativa Determinaciones Ambientales y Laboratorio

Monitoreo Atmosférico - Material Particulado (PM₁₀)

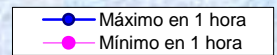


DICIEMBRE 2013

Concentración de PM₁₀

Estación La Boca

Máximos y mínimos en intervalos de 1 hora



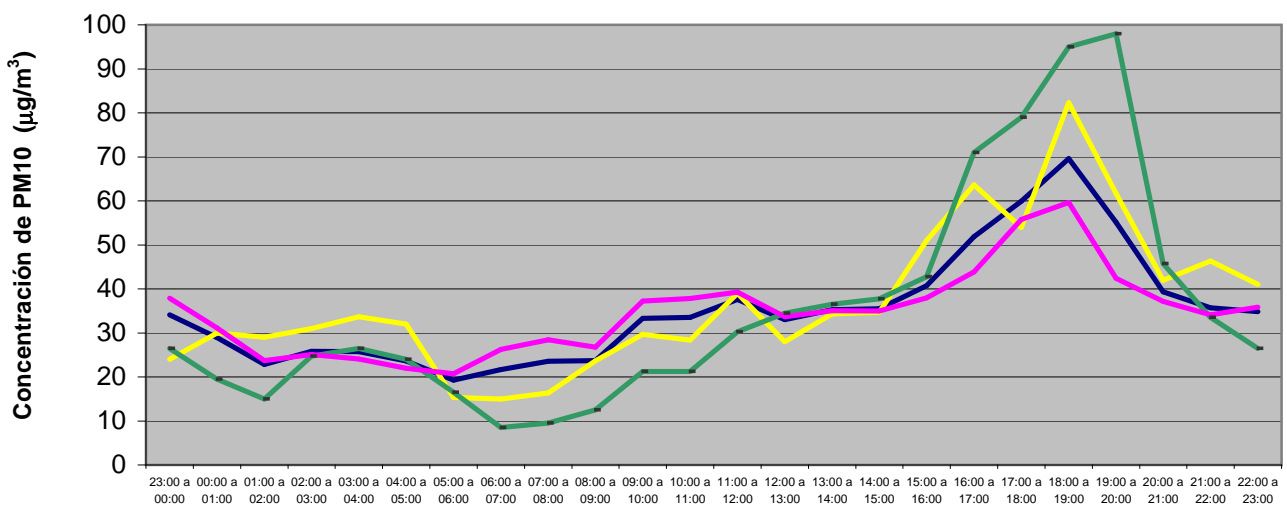
GOBIERNO DE LA CIUDAD DE BUENOS AIRES
MINISTERIO DE AMBIENTE Y ESPACIO PÚBLICO
AGENCIA DE PROTECCIÓN AMBIENTAL
DIRECCIÓN GENERAL DE EVALUACIÓN TÉCNICA
Gerencia Operativa de Determinaciones Ambientales y Laboratorio
Departamento Red Automática de Monitoreo Atmosférico

Monitoreo Atmosférico Automático- Red de Estaciones EPA (*)
MATERIAL PARTICULADO MENOR A 10 MICRONES (PM10) -µg/m3

ESTACIÓN LA BOCA
DICIEMBRE 2013

PROMEDIOS HORARIOS									
HORARIO	Mensual	Lunes	Martes	Miércoles	Jueves	Viernes	Sábado	Dom y Feri	Lun a Vier
23:00 a 00:00	34	54	33	35	42	20	24	27	38
00:00 a 01:00	29	36	25	23	34	37	30	20	31
01:00 a 02:00	23	20	23	27	32	18	29	15	24
02:00 a 03:00	26	25	23	35	29	14	31	25	25
03:00 a 04:00	26	17	29	38	16	24	34	27	24
04:00 a 05:00	24	14	21	42	15	20	32	24	22
05:00 a 06:00	19	18	16	38	13	20	15	17	21
06:00 a 07:00	22	20	24	42	21	26	15	9	26
07:00 a 08:00	24	22	31	43	22	27	16	10	28
08:00 a 09:00	24	12	31	45	22	24	24	13	27
09:00 a 10:00	33	24	40	56	37	33	30	21	37
10:00 a 11:00	34	29	30	54	63	25	28	21	38
11:00 a 12:00	38	30	31	50	75	24	39	30	39
12:00 a 13:00	33	29	34	48	31	27	28	35	34
13:00 a 14:00	35	34	25	44	44	31	34	37	35
14:00 a 15:00	35	24	31	55	42	26	35	38	35
15:00 a 16:00	41	27	33	57	41	32	51	43	38
16:00 a 17:00	52	49	43	48	42	37	64	71	44
17:00 a 18:00	60	67	53	45	62	54	54	79	56
18:00 a 19:00	70	63	51	53	64	68	82	95	60
19:00 a 20:00	55	25	46	65	34	42	62	98	42
20:00 a 21:00	39	14	47	55	25	46	42	46	37
21:00 a 22:00	36	24	34	55	36	22	46	34	34
22:00 a 23:00	35	26	36	53	33	32	41	27	36

Gobierno de la Ciudad de Buenos Aires
Agencia de Protección Ambiental
Dirección General de Evaluación Técnica
Gerencia Operativa Determinaciones Ambientales y Laboratorio
Monitoreo Atmosférico - Material Particulado (PM₁₀)
Perfil Horario de Contaminación



DICIEMBRE 2013
Estación La Boca

