

**GOBIERNO DE LA CIUDAD DE BUENOS AIRES**  
**MINISTERIO DE AMBIENTE Y ESPACIO PÚBLICO**  
**AGENCIA DE PROTECCIÓN AMBIENTAL**  
**DIRECCIÓN GENERAL DE EVALUACIÓN TÉCNICA**  
Gerencia Operativa de Determinaciones Ambientales y Laboratorio  
Departamento Red Automática de Monitoreo Atmosférico

**Monitoreo Atmosférico Automático- Red de Estaciones EPA (\*)**  
**MATERIAL PARTICULADO MENOR A 10 MICRONES ( PM10) -µg/m3**

**ESTACIÓN LA BOCA**  
**DICIEMBRE 2012**

DICIEMBRE 2012	Promedio 24 Hs	PROMEDIO 8 HS			Promedio 1 Hora	
		0 a 8	8 a 16	16 a 24	Max	Min
1	27	19	20	42	59	7
2	32	38	17	41	120	7
3	36	32	27	48	144	<4
4	34	27	35	41	81	8
5	34	34	33	33	82	<4
6	29	36	36	14	90	<4
7	16	6	14	28	43	<4
8	36	17	28	64	111	11
9	s/d	s/d	s/d	s/d	s/d	s/d
10	25	19	47	8	103	<4
11	30	14	30	44	65	<4
12	34	30	31	42	71	13
13	89	65	114	89	157	44
14	86	76	92	88	138	56
15	34	24	35	43	58	13
16	24	39	17	15	75	<4
17	47	26	48	66	79	12
18	45	60	41	33	69	23
19	28	15	33	36	52	6
20	15	13	15	17	62	<4
21	36	31	29	49	71	16
22	22	24	23	20	44	10
23	s/d	14	15	s/d	23	6
24	s/d	s/d	s/d	s/d	s/d	s/d
25	21	s/d	9	36	70	<4
26	29	48	16	22	97	12
27	25	25	s/d	25	48	14
28	27	21	29	31	44	10
29	32	24	36	37	55	10
30	23	20	19	29	48	8
31	s/d	18	52	s/d	134	<4

**PARAMETROS ESTADISTICOS**

DICIEMBRE 2012	Promedio 24 Hs	PROMEDIO 8 HS			Promedios 1 Hora
		0 a 8	8 a 16	16 a 24	
Cantidad de Datos	27	28	28	27	663
Mínimo	15	6	9	8	<4
Percentiles	95	74	63	78	81
	98	87	70	102	89
Máximo	89	76	114	89	157
Media Aritmética	34	29	34	39	34
Desvío Estándar	17	16	23	20	25
Mediana	30	25	30	36	27

DND: Dato no disponible

SD: Sin Dato

\* Datos recabados con Monitores automáticos en cumplimiento de Normas de la Environmental Protection Agency( EPA-EU)

**Cantidad de períodos móviles de 24 hs que excedieron la norma de Calidad de Aire (\*1)**

Promedio 24 Horas
0

(\*1) Las excedencias se evalúan de acuerdo a los siguientes Límites Admisibles:

Promedios 24 hs: 150 µg/m3 (LEY 1356-GCBA)/( National Ambient Air Quality Standards (NAAQS)-EPA)

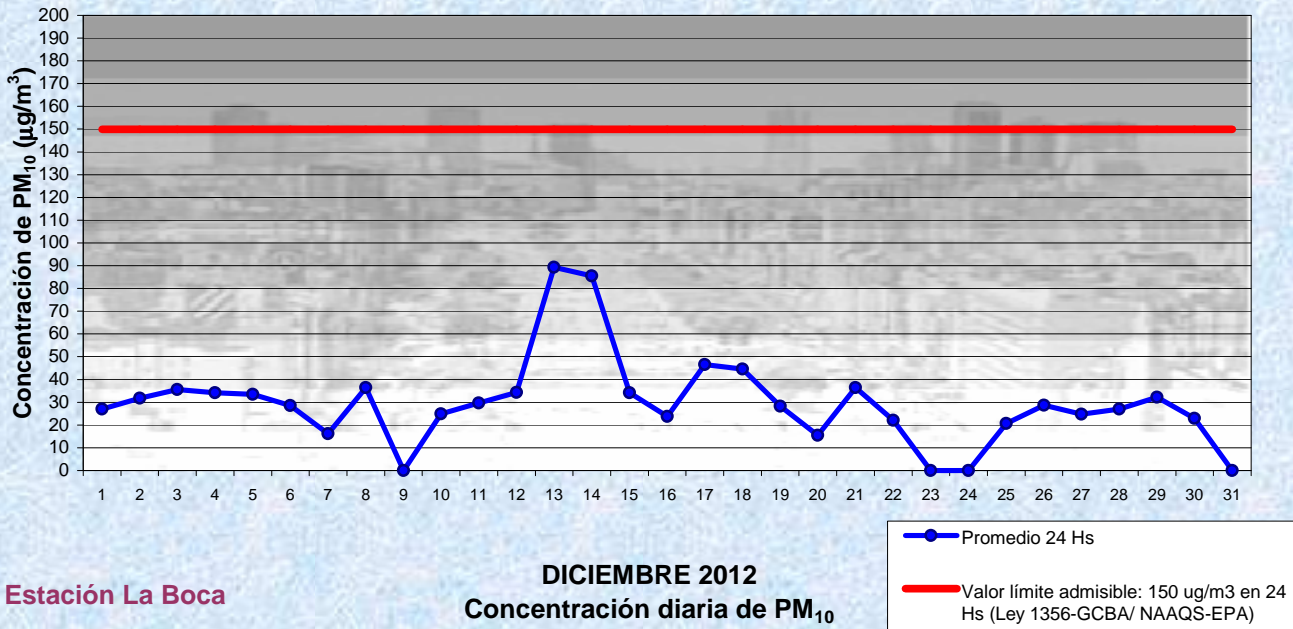
# Gobierno de la Ciudad de Buenos Aires

Agencia de Protección Ambiental

Dirección General de Evaluación Técnica

Gerencia Operativa Determinaciones Ambientales y Laboratorio

Monitoreo Atmosférico - Material Particulado (PM<sub>10</sub>)



Estación La Boca

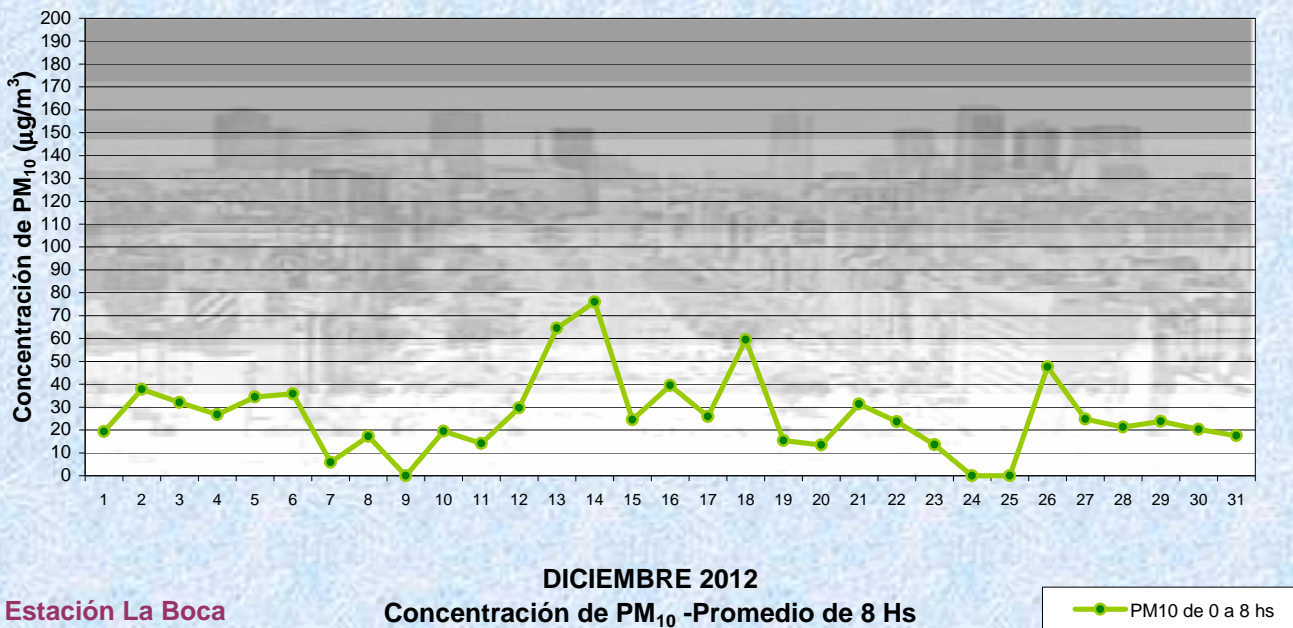
# Gobierno de la Ciudad de Buenos Aires

Agencia de Protección Ambiental

Dirección General de Evaluación Técnica

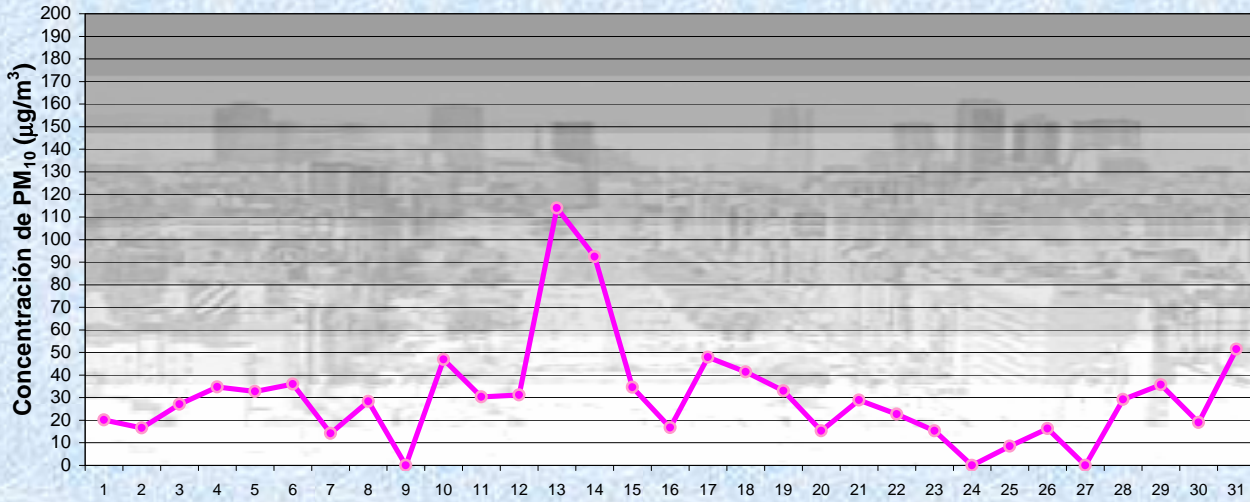
Gerencia Operativa Determinaciones Ambientales y Laboratorio

Monitoreo Atmosférico - Material Particulado (PM<sub>10</sub>)



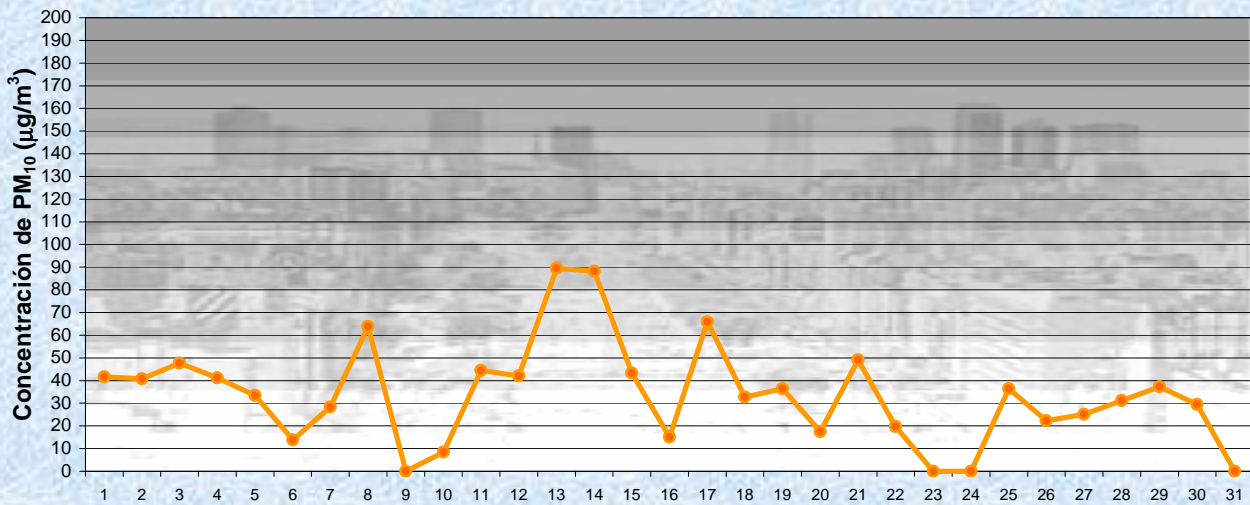
Estación La Boca

**Gobierno de la Ciudad de Buenos Aires**  
**Agencia de Protección Ambiental**  
**Dirección General de Evaluación Técnica**  
**Gerencia Operativa Determinaciones Ambientales y Laboratorio**  
**Monitoreo Atmosférico - Material Particulado (PM<sub>10</sub>)**



**Estación La Boca** **DICIEMBRE 2012**  
**Concentración de PM<sub>10</sub> -Promedio de 8 Hs** PM10 de 8 a 16 hs

**Gobierno de la Ciudad de Buenos Aires**  
**Agencia de Protección Ambiental**  
**Dirección General de Evaluación Técnica**  
**Gerencia Operativa Determinaciones Ambientales y Laboratorio**  
**Monitoreo Atmosférico - Material Particulado (PM<sub>10</sub>)**



**Estación La Boca** **DICIEMBRE 2012**  
**Concentración de PM<sub>10</sub> -Promedio de 8 Hs** PM10 de 16 a 24 hs

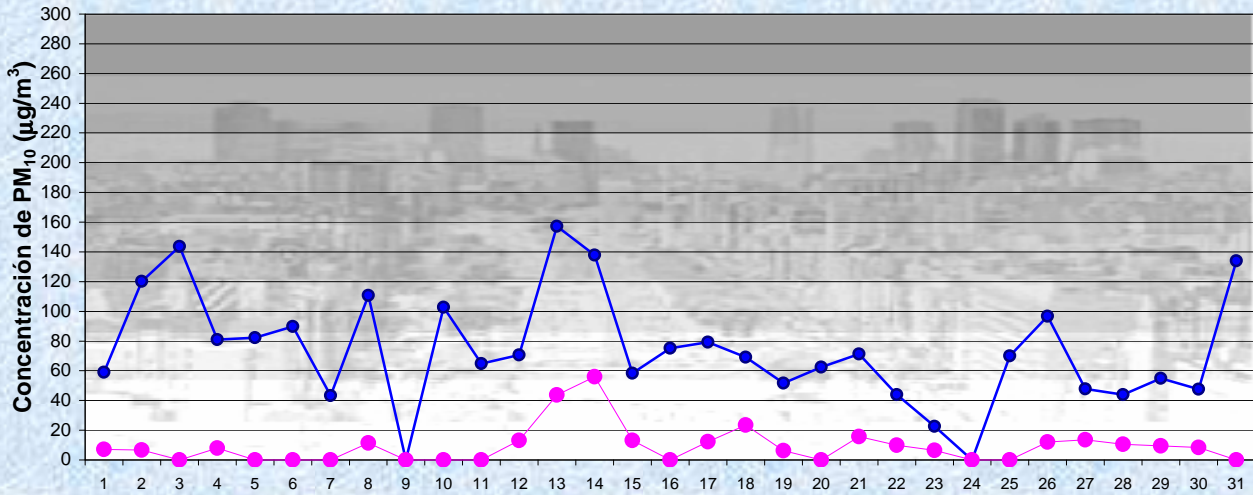
# Gobierno de la Ciudad de Buenos Aires

Agencia de Protección Ambiental

Dirección General de Evaluación Técnica

Gerencia Operativa Determinaciones Ambientales y Laboratorio

**Monitoreo Atmosférico - Material Particulado (PM<sub>10</sub>)**

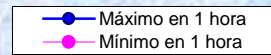


DICIEMBRE 2012

Concentración de PM<sub>10</sub>

Estación La Boca

Máximos y mínimos en intervalos de 1 hora



**GOBIERNO DE LA CIUDAD DE BUENOS AIRES**  
**MINISTERIO DE AMBIENTE Y ESPACIO PÚBLICO**  
**AGENCIA DE PROTECCIÓN AMBIENTAL**  
**DIRECCIÓN GENERAL DE EVALUACIÓN TÉCNICA**  
Gerencia Operativa de Determinaciones Ambientales y Laboratorio  
Departamento Red Automática de Monitoreo Atmosférico

**Monitoreo Atmosférico Automático- Red de Estaciones EPA (\*)**  
**MATERIAL PARTICULADO MENOR A 10 MICRONES ( PM10) -µg/m3**

**ESTACIÓN LA BOCA**  
**DICIEMBRE 2012**

PROMEDIOS HORARIOS									
HORARIO	Mensual	Lunes	Martes	Miércoles	Jueves	Viernes	Sábado	Dom y Feri	Lun a Vier
23:00 a 00:00	37	28	40	44	33	52	34	27	39
00:00 a 01:00	35	20	34	46	38	44	27	37	37
01:00 a 02:00	37	47	29	58	38	33	21	35	41
02:00 a 03:00	25	20	38	26	34	23	19	23	28
03:00 a 04:00	25	18	30	23	39	23	20	23	26
04:00 a 05:00	26	15	29	21	36	29	24	26	26
05:00 a 06:00	23	22	30	19	28	36	20	15	27
06:00 a 07:00	22	20	38	18	38	29	17	10	27
07:00 a 08:00	24	29	38	16	31	28	17	17	28
08:00 a 09:00	29	25	37	28	69	35	21	11	37
09:00 a 10:00	40	32	34	33	84	60	27	27	47
10:00 a 11:00	37	46	35	33	46	66	31	17	45
11:00 a 12:00	35	61	33	27	56	44	25	15	44
12:00 a 13:00	34	38	38	27	60	38	32	20	39
13:00 a 14:00	35	56	30	31	49	39	34	18	41
14:00 a 15:00	36	63	38	31	34	35	40	20	39
15:00 a 16:00	32	36	34	34	29	33	39	26	33
16:00 a 17:00	35	41	43	26	35	43	37	24	37
17:00 a 18:00	43	31	50	35	41	53	46	45	42
18:00 a 19:00	44	49	63	41	46	53	36	32	50
19:00 a 20:00	37	46	43	24	43	57	25	25	42
20:00 a 21:00	35	49	28	30	32	51	30	30	38
21:00 a 22:00	43	35	33	43	31	59	35	60	41
22:00 a 23:00	39	39	23	36	35	44	35	55	36

