

**GOBIERNO DE LA CIUDAD DE BUENOS AIRES**  
**MINISTERIO DE AMBIENTE Y ESPACIO PÚBLICO**  
**AGENCIA DE PROTECCIÓN AMBIENTAL**  
**DIRECCIÓN GENERAL DE EVALUACIÓN TÉCNICA**  
Gerencia Operativa de Determinaciones Ambientales y Laboratorio  
Departamento Red Automática de Monitoreo Atmosférico

**Monitoreo Atmosférico Automático- Red de Estaciones EPA (\*)**  
**MATERIAL PARTICULADO MENOR A 10 MICRONES ( PM10) -µg/m3**  
**ESTACION LA BOCA**  
**ABRIL 2012**

ABRIL 2012	Promedio 24 Hs	PROMEDIO 8 HS			Promedio 1 Hora	
		0 a 8	8 a 16	16 a 24	Max	Min
1	25	19	18	37	62	<4
2	32	32	35	31	78	<4
3	33	30	28	40	75	13
4	31	22	40	29	56	<4
5	19	10	13	33	49	<4
6	44	41	24	66	133	17
7	47	51	36	55	79	17
8	27	41	18	22	78	9
9	22	16	21	28	58	11
10	27	18	26	36	55	8
11	40	21	37	63	83	8
12	28	36	16	33	67	<4
13	25	17	22	36	49	8
14	54	73	44	46	137	7
15	36	36	26	46	74	<4
16	36	47	33	29	70	22
17	27	17	20	42	52	8
18	33	36	33	29	71	13
19	42	32	21	73	118	9
20	91	164	41	68	325	29
21	50	30	59	62	107	19
22	38	42	38	33	78	6
23	26	23	30	27	36	13
24	37	36	30	43	55	20
25	30	31	28	32	67	15
26	23	28	14	27	50	<4
27	24	21	30	21	44	10
28	17	19	17	15	22	11
29	16	19	12	19	38	7
30	21	26	17	20	38	4
PARAMETROS ESTADISTICOS						
ABRIL 2012	Promedio 24 Hs	PROMEDIO 8 HS			Promedios 1 Hora	
		0 a 8	8 a 16	16 a 24		
Cantidad de Datos	30	30	30	30	30	720
Minimo	16	10	12	15	<4	
Percentiles	95	53	63	43	67	74
	98	70	111	51	70	104
Máximo	91	164	59	73	325	
Media Aritmetica	33	34	28	38	33	
Desvio Estándar	15	28	11	16	26	
Mediana	31	30	27	33	28	

DND: Dato no disponible

SD: Sin Dato

\* Datos recabados con Monitores automáticos en cumplimiento de Normas de la Environmental Protection Agency( EPA-EU)

**Cantidad de excedencia de norma de Calidad de Aire (\*1)**

Promedio 24 Horas
0

(\*1) Las excedencias se evalúan de acuerdo a los siguientes límites Admisibles:

Promedios 24 hs: 150 µg/m3 (LEY 1356-GCBA)/( National Ambient Air Quality Standards (NAAQS)-EPA)

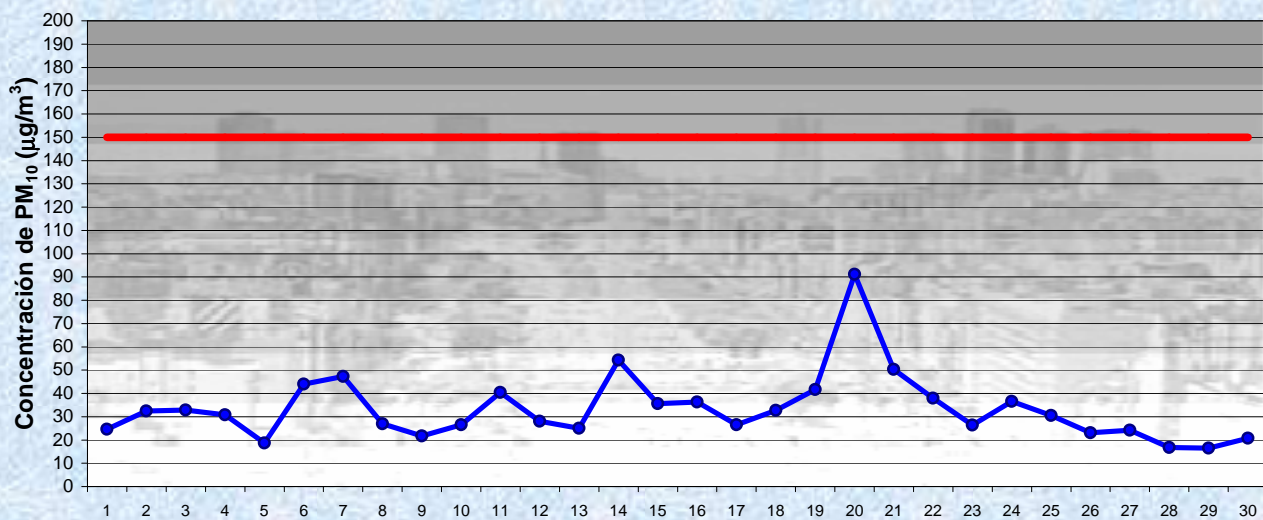
# Gobierno de la Ciudad de Buenos Aires

Agencia de Protección Ambiental

Dirección General de Evaluación Técnica

Gerencia Operativa Determinaciones Ambientales y Laboratorio

Monitoreo Atmosférico - Material Particulado (PM<sub>10</sub>)



Estación La Boca

ABRIL 2012  
Concentración diaria de PM<sub>10</sub>

● Promedio 24 Hs  
— Valor límite admisible: 150 ug/m3 en 24 Hs (Ley 1356-GCBA/ NAAQS-EPA)

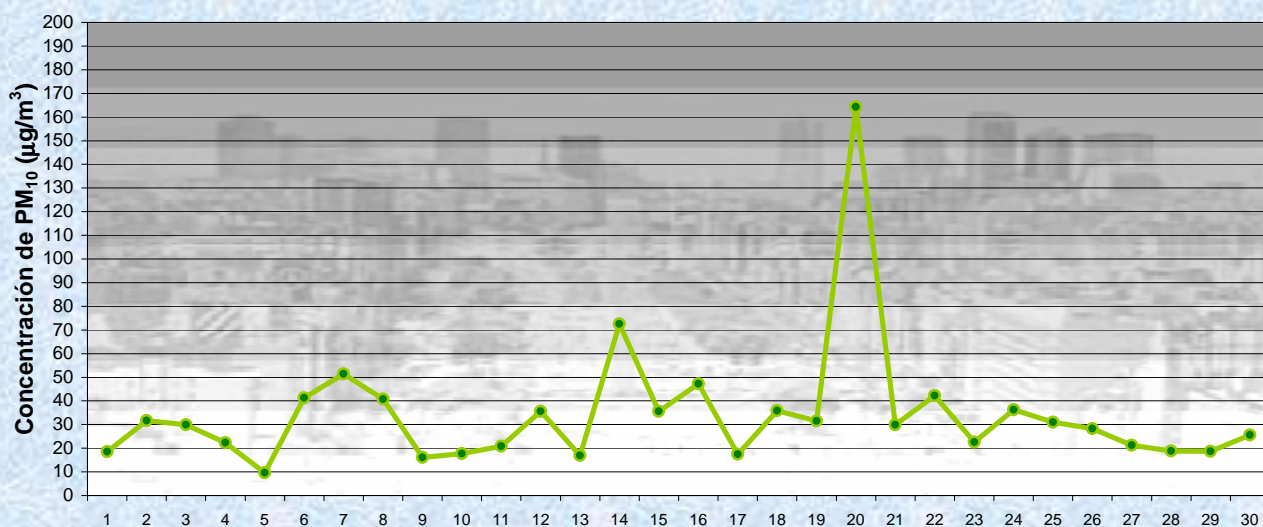
# Gobierno de la Ciudad de Buenos Aires

Agencia de Protección Ambiental

Dirección General de Evaluación Técnica

Gerencia Operativa Determinaciones Ambientales y Laboratorio

Monitoreo Atmosférico - Material Particulado (PM<sub>10</sub>)



Estación La Boca

ABRIL 2012  
Concentración de PM<sub>10</sub> -Promedio de 8 Hs

● PM10 de 0 a 8 hs

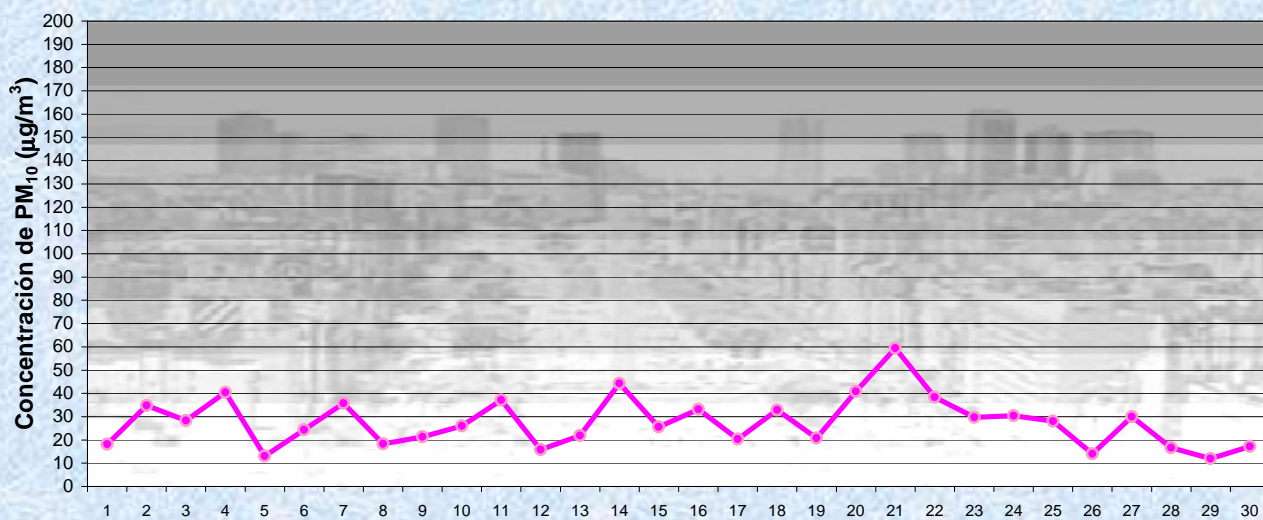
Gobierno de la Ciudad de Buenos Aires

Agencia de Protección Ambiental

Dirección General de Evaluación Técnica

Gerencia Operativa Determinaciones Ambientales y Laboratorio

Monitoreo Atmosférico - Material Particulado (PM<sub>10</sub>)



Estación La Boca

ABRIL 2012  
Concentración de PM<sub>10</sub> -Promedio de 8 Hs

PM10 de 8 a 16 hs

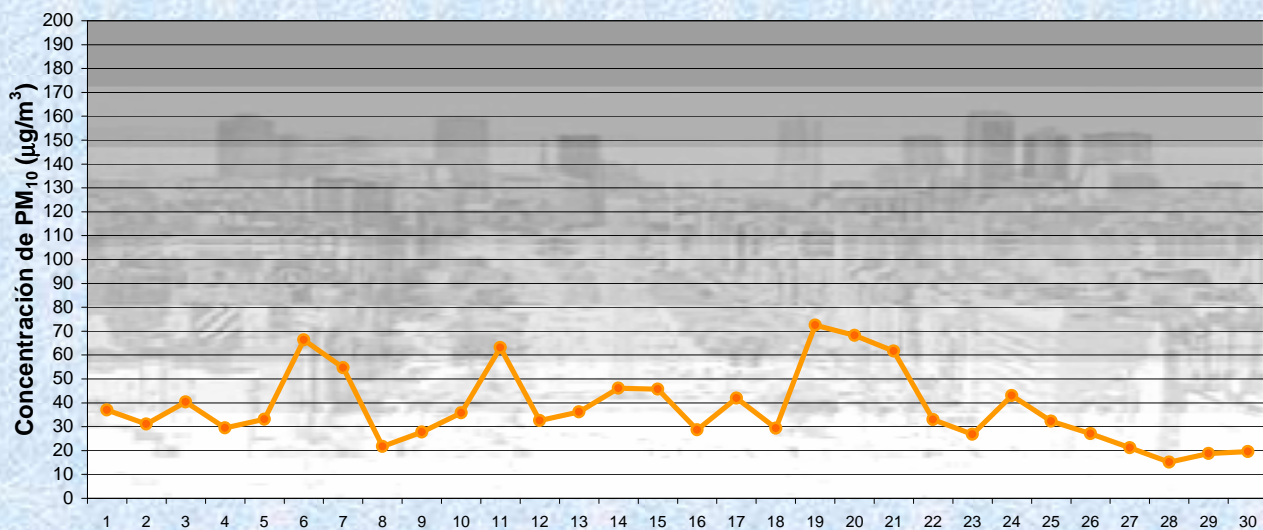
Gobierno de la Ciudad de Buenos Aires

Agencia de Protección Ambiental

Dirección General de Evaluación Técnica

Gerencia Operativa Determinaciones Ambientales y Laboratorio

Monitoreo Atmosférico - Material Particulado (PM<sub>10</sub>)



Estación La Boca

ABRIL 2012  
Concentración de PM<sub>10</sub> -Promedio de 8 Hs

PM10 de 16 a 24 hs

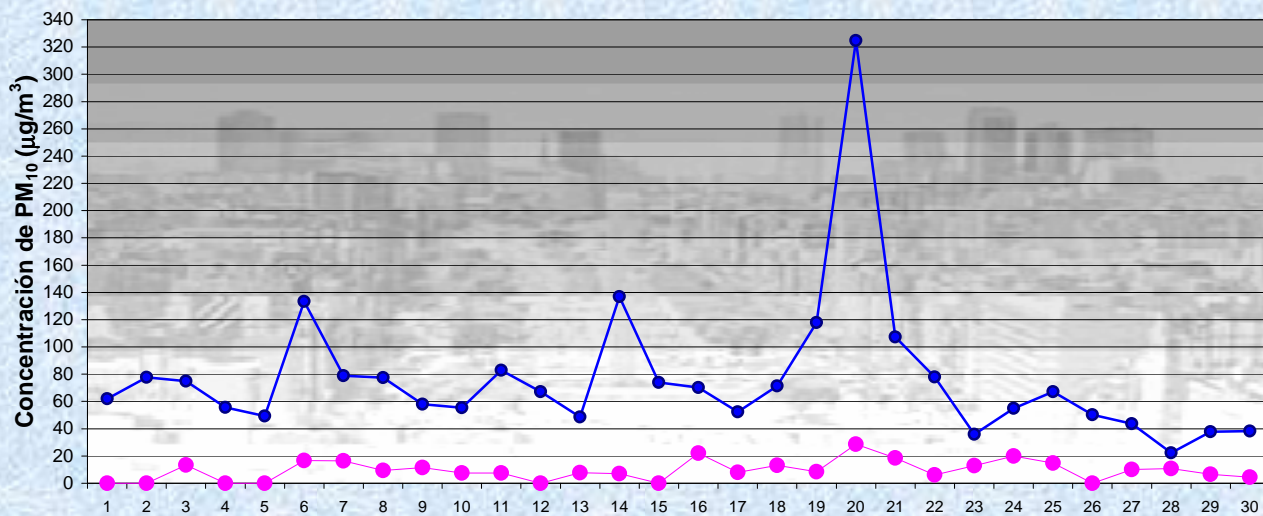
# Gobierno de la Ciudad de Buenos Aires

Agencia de Protección Ambiental

Dirección General de Evaluación Técnica

Gerencia Operativa Determinaciones Ambientales y Laboratorio

Monitoreo Atmosférico - Material Particulado (PM<sub>10</sub>)



ABRIL 2012

Concentración de PM<sub>10</sub>

Máximos y mínimos en intervalos de 1 hora

Estación La Boca

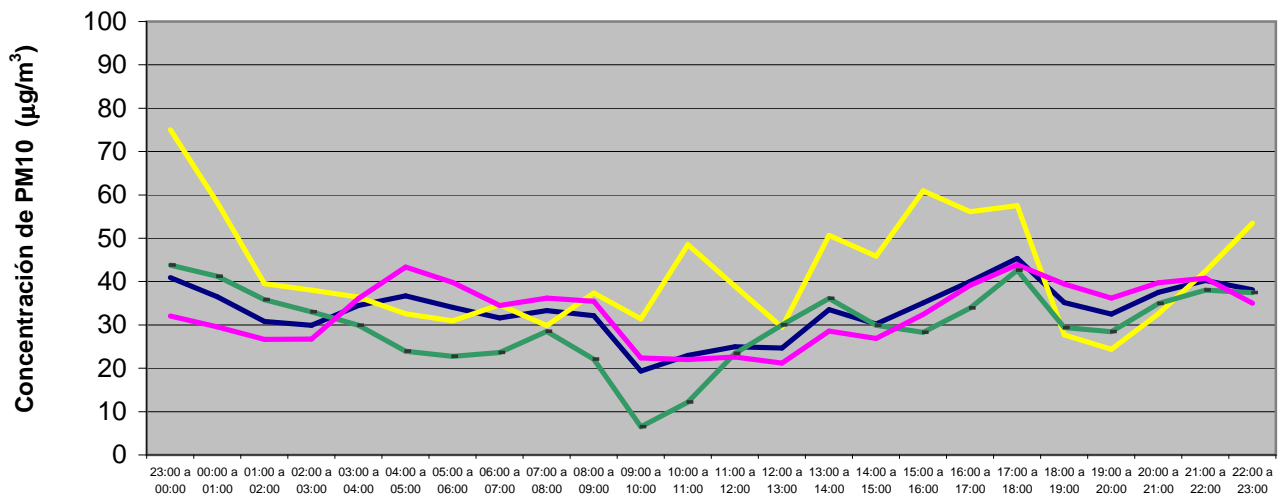
● Máximo en 1 hora  
● Mínimo en 1 hora

**GOBIERNO DE LA CIUDAD DE BUENOS AIRES**  
**MINISTERIO DE AMBIENTE Y ESPACIO PÚBLICO**  
**AGENCIA DE PROTECCIÓN AMBIENTAL**  
**DIRECCIÓN GENERAL DE EVALUACIÓN TÉCNICA**  
 Gerencia Operativa de Determinaciones Ambientales y Laboratorio  
 Departamento Red Automática de Monitoreo Atmosférico

**Monitoreo Atmosférico Automático- Red de Estaciones EPA (\*)**  
**MATERIAL PARTICULADO MENOR A 10 MICRONES ( PM10) -µg/m<sup>3</sup>**  
**ESTACION LA BOCA**  
**ABRIL 2012**

PROMEDIOS HORARIOS									
HORARIO	Mensual	Lunes	Martes	Miércoles	Jueves	Viernes	Sábado	Dom y Feri	Lun a Vier
23:00 a 00:00	41	32	27	24	26	58	75	44	32
00:00 a 01:00	36	27	27	24	25	49	58	41	30
01:00 a 02:00	31	25	24	22	23	44	40	36	27
02:00 a 03:00	30	26	22	21	25	43	38	33	27
03:00 a 04:00	34	21	24	24	25	98	36	30	36
04:00 a 05:00	37	23	24	26	37	121	33	24	43
05:00 a 06:00	34	37	22	34	27	91	31	23	40
06:00 a 07:00	32	38	33	45	23	36	35	24	34
07:00 a 08:00	33	32	32	55	24	36	30	29	36
08:00 a 09:00	32	33	34	49	26	34	37	22	35
09:00 a 10:00	19	22	24	32	6	28	31	6	22
10:00 a 11:00	23	25	21	24	9	36	49	12	22
11:00 a 12:00	25	27	24	27	12	24	39	23	23
12:00 a 13:00	25	25	23	23	10	27	29	30	21
13:00 a 14:00	34	34	27	36	16	32	51	36	29
14:00 a 15:00	30	27	25	31	23	30	46	30	27
15:00 a 16:00	35	26	33	42	27	33	61	28	32
16:00 a 17:00	40	34	46	37	38	40	56	34	39
17:00 a 18:00	45	40	58	43	41	35	58	43	44
18:00 a 19:00	35	33	42	44	36	42	28	29	39
19:00 a 20:00	33	24	32	44	39	40	24	28	36
20:00 a 21:00	38	26	43	35	50	42	33	35	40
21:00 a 22:00	40	21	42	35	51	53	42	38	41
22:00 a 23:00	38	19	26	30	49	50	54	37	35

**Gobierno de la Ciudad de Buenos Aires**  
**Agencia de Protección Ambiental**  
**Dirección General de Evaluación Técnica**  
 Gerencia Operativa Determinaciones Ambientales y Laboratorio  
Monitoreo Atmosférico - Material Particulado (PM<sub>10</sub>)  
 Perfil Horario de Contaminación



**ABRIL 2012**  
**Estación La Boca**

