

**GOBIERNO DE LA CIUDAD DE BUENOS AIRES**  
**MINISTERIO DE AMBIENTE Y ESPACIO PÚBLICO**  
**AGENCIA DE PROTECCIÓN AMBIENTAL**  
**DIRECCIÓN GENERAL DE EVALUACIÓN TÉCNICA**  
Gerencia Operativa de Determinaciones Ambientales y Laboratorio  
Departamento Red Automática de Monitoreo Atmosférico

**Monitoreo Atmosférico Automático- Red de Estaciones EPA (\*)**  
**MATERIAL PARTICULADO MENOR A 10 MICRONES ( PM10) -µg/m3**  
**ESTACIÓN LA BOCA**  
**ABRIL 2014**

ABRIL 2014	Promedio 24 Hs	PROMEDIO 8 HS			Promedio 1 Hora	
		0 a 8	8 a 16	16 a 24	Max	Min
1	33	27	40	31	54	18
2	25	22	27	26	43	<4
3	30	18	30	40	66	5
4	29	22	32	33	49	12
5	20	27	18	16	46	<4
6	20	19	17	26	36	10
7	21	21	24	17	38	5
8	26	9	20	49	199	<4
9	23	13	19	36	49	7
10	29	34	24	29	61	11
11	29	39	25	24	63	13
12	23	23	22	25	43	6
13	s/d	10	s/d	s/d	20	4
14	28	22	28	35	51	8
15	22	15	26	26	37	8
16	27	18	25	39	55	11
17	35	27	49	31	67	11
18	30	17	21	53	83	8
19	56	81	51	36	109	19
20	22	21	20	26	31	10
21	30	21	38	s/d	45	7
22	26	23	24	32	44	10
23	35	24	40	40	55	10
24	44	33	56	44	167	19
25	18	17	18	21	34	9
26	20	16	19	23	38	4
27	18	16	14	24	40	<4
28	26	18	27	34	54	10
29	22	22	24	19	30	15
30	20	8	34	17	44	<4
PARÁMETROS ESTADÍSTICOS						
ABRIL 2014	Promedio 24 Hs	PROMEDIO 8 HS			Promedios 1 Hora	
		0 a 8	8 a 16	16 a 24		
Cantidad de Datos	29	30	29	28	700	
Mínimo	18	8	14	16	<4	
Percentiles	95	41	36	50	54	
	98	49	57	53	67	
Máximo	56	81	56	53	199	
Media Aritmética	27	23	28	30	27	
Desvío Estándar	8	13	11	10	16	
Mediana	26	21	25	30	24	

DND: Dato no disponible

SD: Sin Dato

\* Datos recabados con Monitores automáticos en cumplimiento de Normas de la Environmental Protection Agency( EPA-EU)

**Cantidad de períodos móviles de 24 hs que excedieron la norma de Calidad de Aire (\*1)**

Promedio 24 Horas
0

(\*1) Las excedencias se evalúan de acuerdo a los siguientes Límites Admisibles:

Promedios 24 hs: 150 µg/m3 (LEY 1356-GCBA)/( National Ambient Air Quality Standards (NAAQS)-EPA)

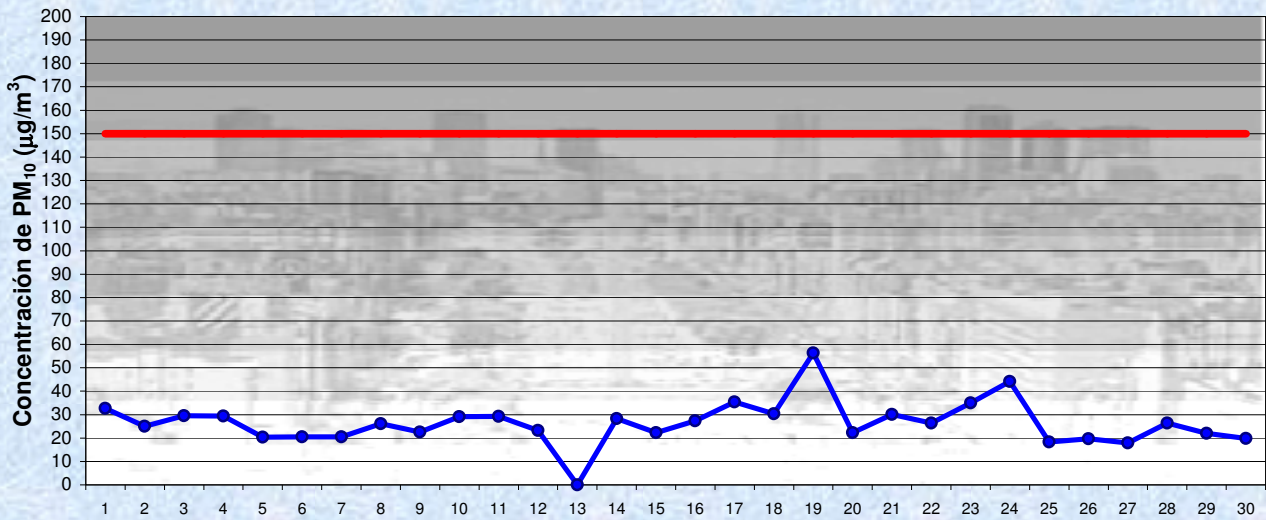
Gobierno de la Ciudad de Buenos Aires

Agencia de Protección Ambiental

Dirección General de Evaluación Técnica

Gerencia Operativa Determinaciones Ambientales y Laboratorio

Monitoreo Atmosférico - Material Particulado (PM<sub>10</sub>)



Estación La Boca

ABRIL 2014  
Concentración diaria de PM<sub>10</sub>

● Promedio 24 Hs  
— Valor límite admisible: 150 ug/m3 en 24 Hs (Ley 1356-GCBA/ NAAQS-EPA)

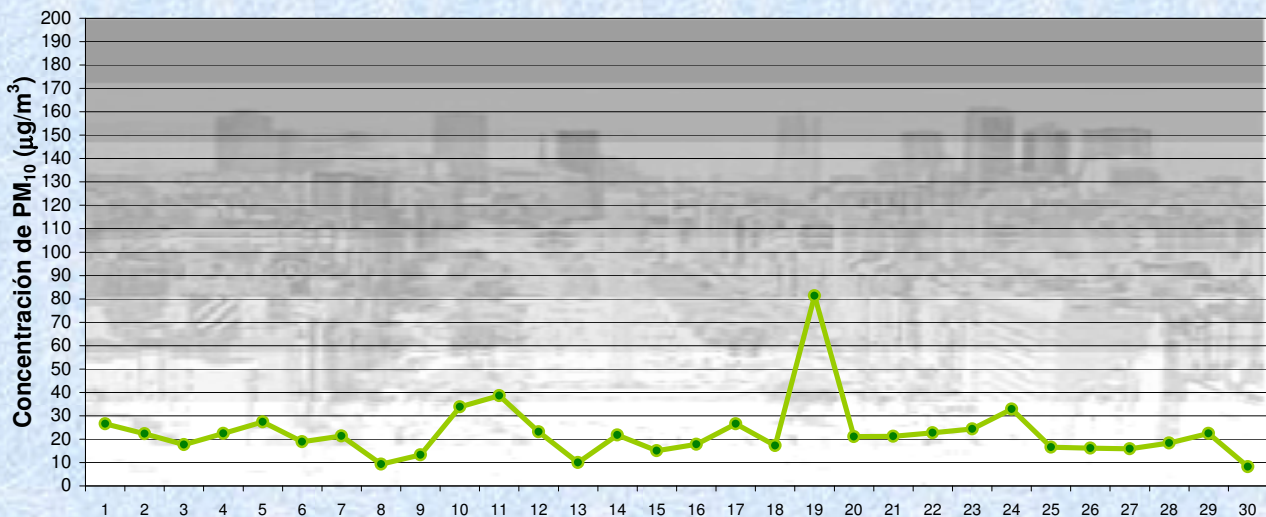
Gobierno de la Ciudad de Buenos Aires

Agencia de Protección Ambiental

Dirección General de Evaluación Técnica

Gerencia Operativa Determinaciones Ambientales y Laboratorio

Monitoreo Atmosférico - Material Particulado (PM<sub>10</sub>)



Estación La Boca

ABRIL 2014  
Concentración de PM<sub>10</sub> -Promedio de 8 Hs

● PM10 de 0 a 8 hs

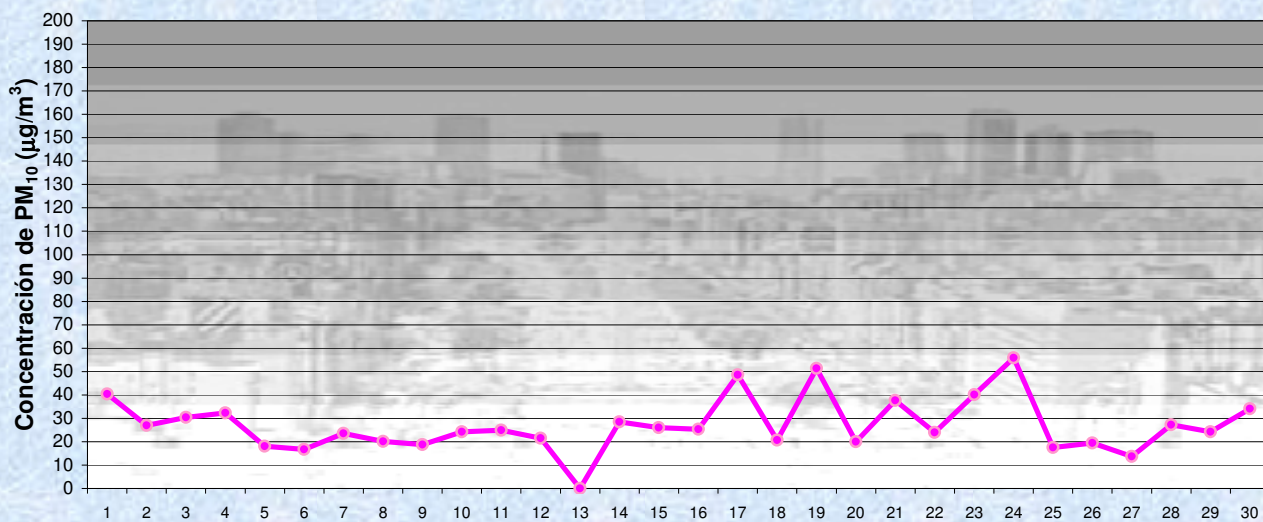
Gobierno de la Ciudad de Buenos Aires

Agencia de Protección Ambiental

Dirección General de Evaluación Técnica

Gerencia Operativa Determinaciones Ambientales y Laboratorio

Monitoreo Atmosférico - Material Particulado (PM<sub>10</sub>)



Estación La Boca

ABRIL 2014  
Concentración de PM<sub>10</sub> -Promedio de 8 Hs

PM10 de 8 a 16 hs

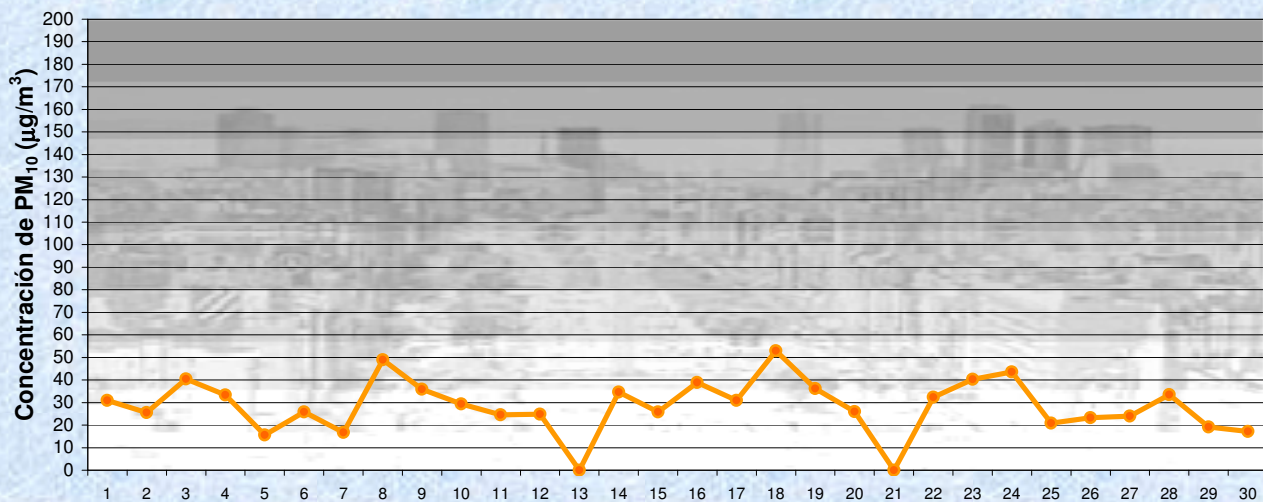
Gobierno de la Ciudad de Buenos Aires

Agencia de Protección Ambiental

Dirección General de Evaluación Técnica

Gerencia Operativa Determinaciones Ambientales y Laboratorio

Monitoreo Atmosférico - Material Particulado (PM<sub>10</sub>)



Estación La Boca

ABRIL 2014  
Concentración de PM<sub>10</sub> -Promedio de 8 Hs

PM10 de 16 a 24 hs

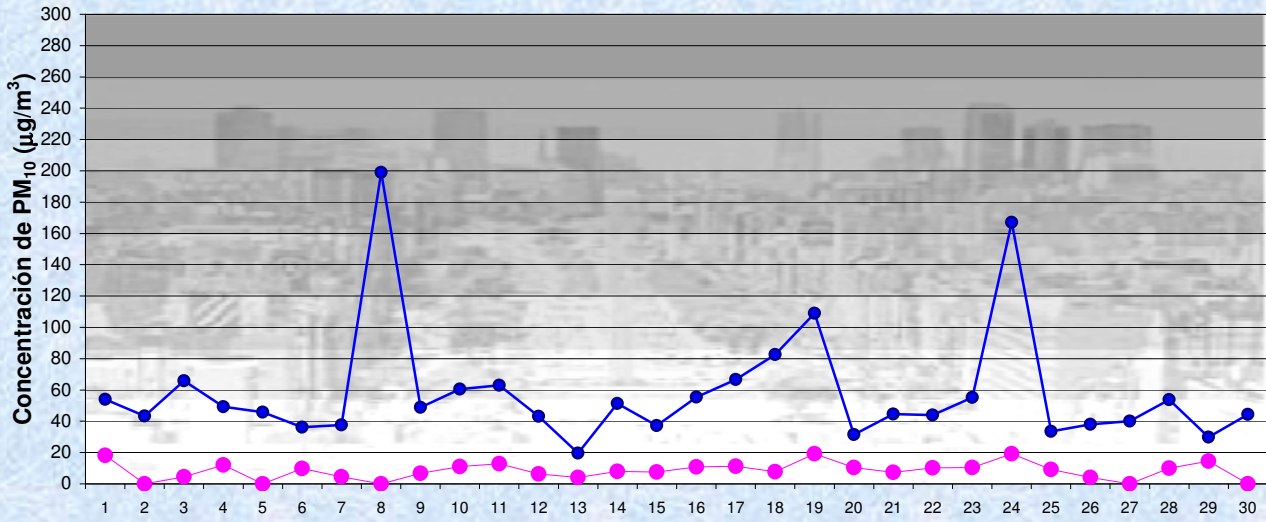
**Gobierno de la Ciudad de Buenos Aires**

**Agencia de Protección Ambiental**

**Dirección General de Evaluación Técnica**

**Gerencia Operativa Determinaciones Ambientales y Laboratorio**

**Monitoreo Atmosférico - Material Particulado (PM<sub>10</sub>)**

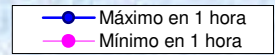


**ABRIL 2014**

**Concentración de PM<sub>10</sub>**

**Máximos y mínimos en intervalos de 1 hora**

**Estación La Boca**

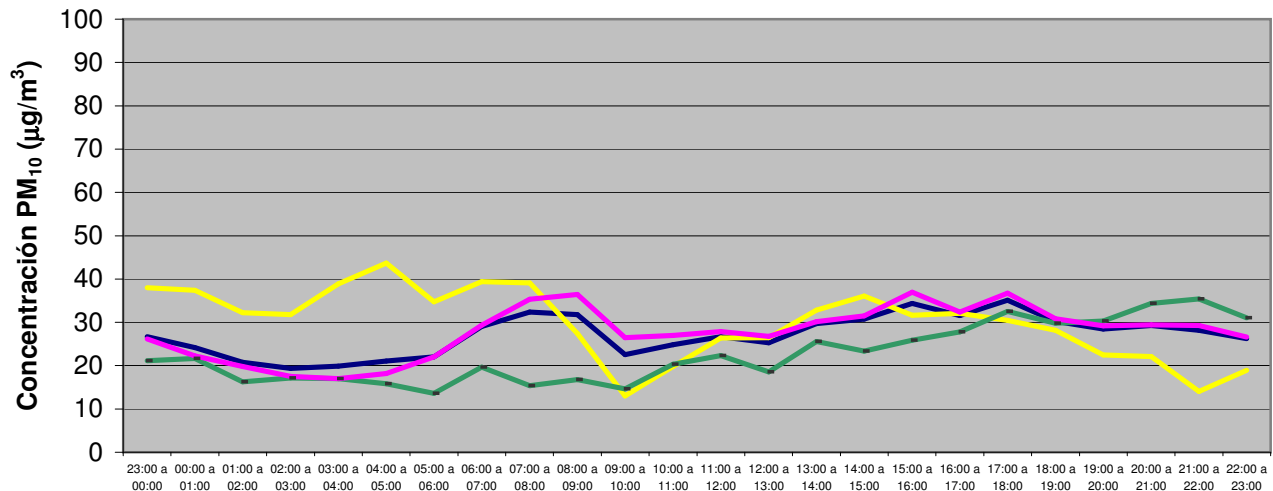


**GOBIERNO DE LA CIUDAD DE BUENOS AIRES**  
**MINISTERIO DE AMBIENTE Y ESPACIO PÚBLICO**  
**AGENCIA DE PROTECCIÓN AMBIENTAL**  
**DIRECCIÓN GENERAL DE EVALUACIÓN TÉCNICA**  
Gerencia Operativa de Determinaciones Ambientales y Laboratorio  
Departamento Red Automática de Monitoreo Atmosférico

**Monitoreo Atmosférico Automático- Red de Estaciones EPA (\*)**  
**MATERIAL PARTICULADO MENOR A 10 MICRONES ( PM10) -µg/m3**  
**ESTACIÓN LA BOCA**  
**ABRIL 2014**

PROMEDIOS HORARIOS									
HORARIO	Mensual	Lunes	Martes	Miércoles	Jueves	Viernes	Sábado	Dom y Feri	Lun a Vier
23:00 a 00:00	27	28	21	25	26	34	38	21	26
00:00 a 01:00	24	16	19	15	32	32	37	22	22
01:00 a 02:00	21	16	17	14	27	28	32	16	20
02:00 a 03:00	19	19	16	11	20	23	32	17	18
03:00 a 04:00	20	17	15	10	24	20	39	17	17
04:00 a 05:00	21	20	17	11	22	23	44	16	18
05:00 a 06:00	22	22	21	17	28	22	35	14	22
06:00 a 07:00	29	27	26	24	43	26	39	20	29
07:00 a 08:00	32	31	31	32	53	29	39	15	35
08:00 a 09:00	32	28	26	31	69	29	27	17	36
09:00 a 10:00	23	24	21	28	40	19	13	15	26
10:00 a 11:00	25	29	27	32	29	15	20	20	27
11:00 a 12:00	27	28	24	31	31	26	26	22	28
12:00 a 13:00	25	22	24	26	38	24	26	19	27
13:00 a 14:00	30	34	23	31	35	30	33	26	30
14:00 a 15:00	31	38	39	26	23	27	36	23	32
15:00 a 16:00	34	33	58	30	32	24	32	26	37
16:00 a 17:00	32	38	30	29	37	29	32	28	32
17:00 a 18:00	35	41	33	40	39	30	30	33	37
18:00 a 19:00	30	30	29	34	37	22	28	30	31
19:00 a 20:00	28	24	27	36	33	27	22	30	29
20:00 a 21:00	29	22	25	30	38	32	22	34	29
21:00 a 22:00	28	24	27	33	37	23	14	35	29
22:00 a 23:00	26	13	24	33	36	24	19	31	27

**Gobierno de la Ciudad de Buenos Aires**  
**Agencia de Protección Ambiental**  
**Dirección General de Evaluación Técnica**  
Gerencia Operativa Determinaciones Ambientales y Laboratorio  
Monitoreo Atmosférico - Material Particulado (PM<sub>10</sub>)  
Perfil Horario de Contaminación



**ABRIL 2014**  
**Estación La Boca**

