

GOBIERNO DE LA CIUDAD DE BUENOS AIRES
MINISTERIO DE AMBIENTE Y ESPACIO PÚBLICO
AGENCIA DE PROTECCIÓN AMBIENTAL
DIRECCIÓN GENERAL DE CONTROL AMBIENTAL
Gerencia Operativa de Determinaciones Ambientales y Laboratorio
Subgerencia Operativa Red Automática de Monitoreo Atmosférico

Monitoreo Atmosférico Automático- Red de Estaciones EPA (*)
MATERIAL PARTICULADO MENOR A 10 MICRONES (PM10) -µg/m3
ESTACIÓN PARQUE CENTENARIO
MAYO 2015

MAYO 2015	Promedio 24 Hs	PROMEDIO 8 HS			Promedio 1 Hora	
		0 a 8	8 a 16	16 a 24	Max	Min
1	18	18	16	20	50	9
2	16	17	13	18	33	8
3	44	13	20	98	141	5
4	77	68	63	100	143	49
5	134	187	144	70	261	61
6	36	63	23	23	75	12
7	27	24	36	22	62	8
8	23	20	21	29	45	6
9	35	35	48	23	94	18
10	20	22	20	20	38	12
11	30	34	32	25	60	11
12	22	20	21	25	42	11
13	22	18	20	28	36	<4
14	26	19	25	33	45	12
15	36	26	37	45	61	17
16	31	35	21	37	51	4
17	25	22	19	35	50	7
18	28	18	33	32	51	8
19	30	18	30	42	47	13
20	27	22	23	35	43	16
21	28	17	28	39	42	11
22	35	29	41	36	53	19
23	22	22	20	25	36	12
24	33	28	23	49	80	15
25	47	48	29	63	111	23
26	67	73	96	32	139	24
27	29	27	31	30	48	16
28	30	26	35	28	93	12
29	23	17	22	30	40	10
30	31	20	30	41	50	12
31	27	32	24	27	45	11
PARAMETROS ESTADISTICOS						
MAYO 2015	Promedio 24 Hs	PROMEDIO 8 HS			Promedios 1 Hora	
		0 a 8	8 a 16	16 a 24		
Cantidad de Datos	31	31	31	31	31	744
Mínimo	16	13	13	18		<4
Percentiles	95	72	70	79	84	85
	98	99	118	115	99	135
Máximo	134	187	144	100		261
Media Aritmética	35	33	34	37		35
Desvío Estándar	22	32	26	20		29
Mediana	29	22	25	32		27

DND: Dato no disponible

SD: Sin Dato

* Datos recabados con Monitores automáticos en cumplimiento de Normas de la Environmental Protection Agency(EPA-EU)

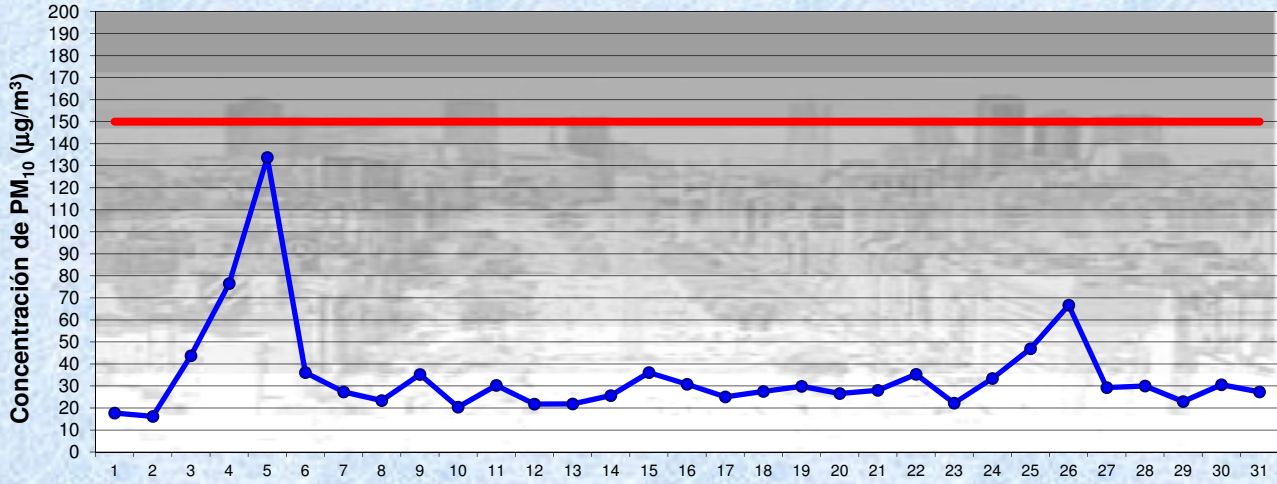
Cantidad de períodos móviles de 24 hs que excedieron la norma de Calidad de Aire (*1)

Promedio 24 Horas
0

(*1) Las excedencias se evalúan de acuerdo a los siguientes Límites Admisibles:

Promedios 24 hs: 150 µg/m3 (LEY 1356-GCBA)/(National Ambient Air Quality Standards (NAAQS)-EPA)

Gobierno de la Ciudad de Buenos Aires
 Agencia de Protección Ambiental
 Dirección General de Control Ambiental
 Gerencia Operativa Determinaciones Ambientales y Laboratorio
Monitoreo Atmosférico - Material Particulado (PM₁₀)

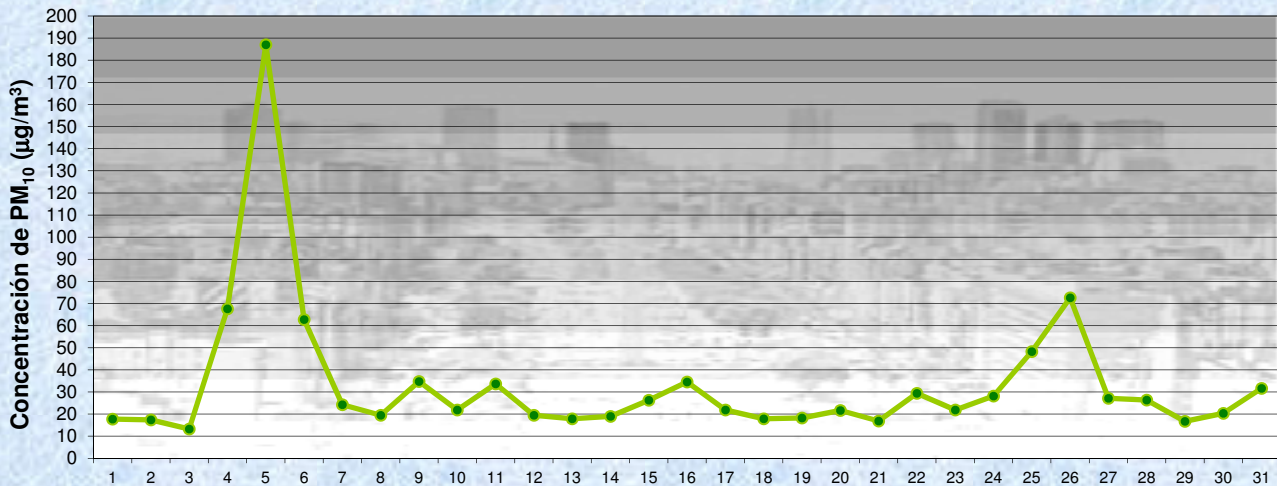


Estación Pque Centenario

MAYO 2015
 Concentración diaria de PM₁₀

● Promedio 24 Hs
 — Valor límite admisible: 150 ug/m3 en 24 Hs (Ley 1356-GCBA/ NAAQS-EPA)

Gobierno de la Ciudad de Buenos Aires
 Agencia de Protección Ambiental
 Dirección General de Control Ambiental
 Gerencia Operativa Determinaciones Ambientales y Laboratorio
Monitoreo Atmosférico - Material Particulado (PM₁₀)

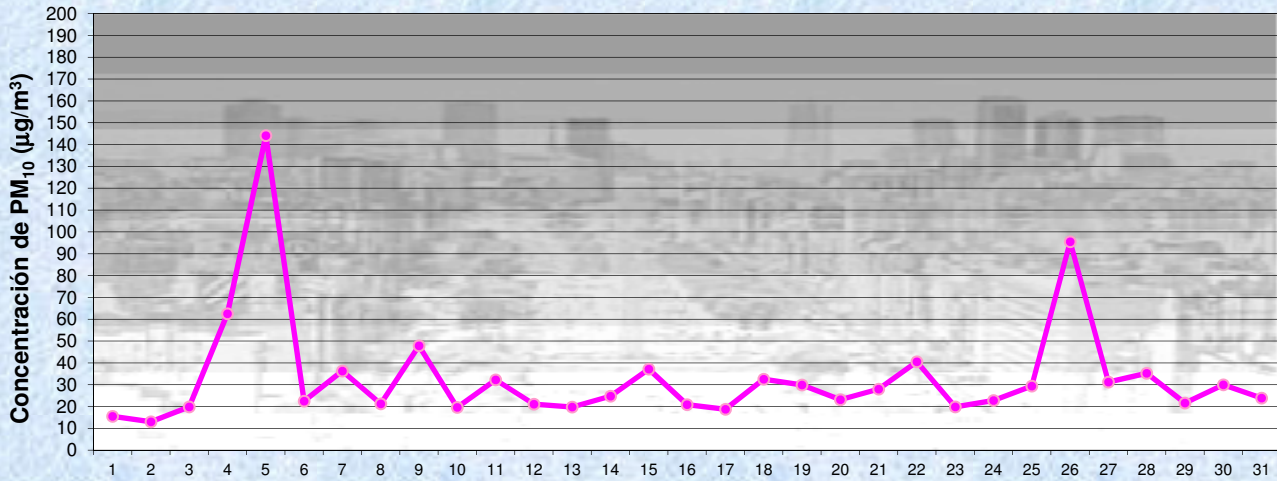


Estación Pque Centenario

MAYO 2015
 Concentración de PM₁₀ -Promedio de 8 Hs

● PM10 de 0 a 8 hs

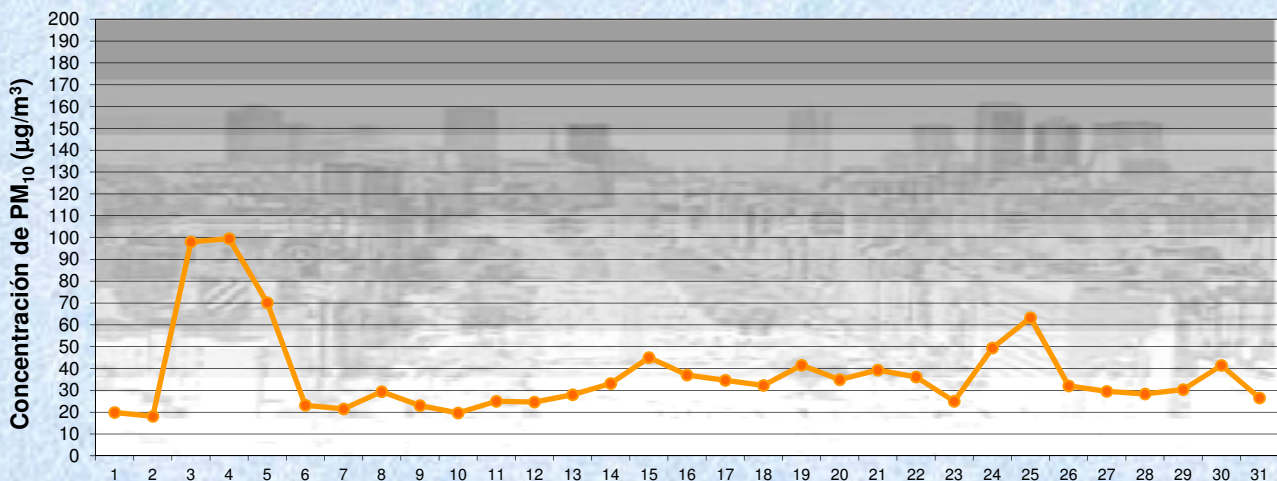
Gobierno de la Ciudad de Buenos Aires
Agencia de Protección Ambiental
Dirección General de Control Ambiental
Gerencia Operativa Determinaciones Ambientales y Laboratorio
Monitoreo Atmosférico - Material Particulado (PM₁₀)



Estación Pque Centenario MAYO 2015
Concentración de PM₁₀ -Promedio de 8 Hs

PM10 de 8 a 16 hs

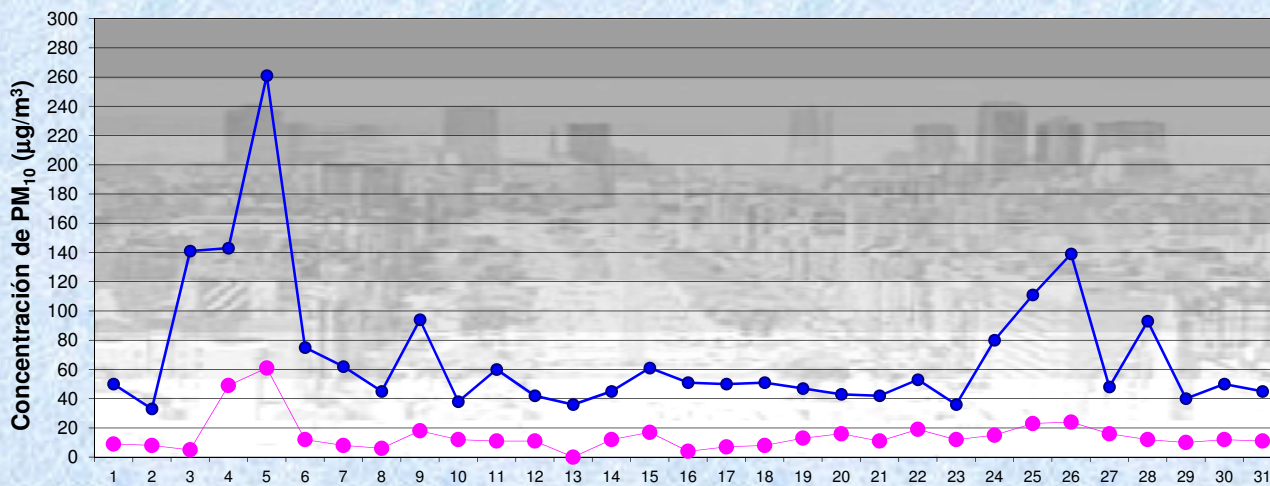
Gobierno de la Ciudad de Buenos Aires
Agencia de Protección Ambiental
Dirección General de Control Ambiental
Gerencia Operativa Determinaciones Ambientales y Laboratorio
Monitoreo Atmosférico - Material Particulado (PM₁₀)



Estación Pque Centenario MAYO 2015
Concentración de PM₁₀ -Promedio de 8 Hs

PM10 de 16 a 24 hs

Gobierno de la Ciudad de Buenos Aires
Agencia de Protección Ambiental
Dirección General de Control Ambiental
Gerencia Operativa Determinaciones Ambientales y Laboratorio
Monitoreo Atmosférico - Material Particulado (PM₁₀)



MAYO 2015

Concentración de PM₁₀

Estación Pque Centenario

Máximos y mínimos en intervalos de 1 hora

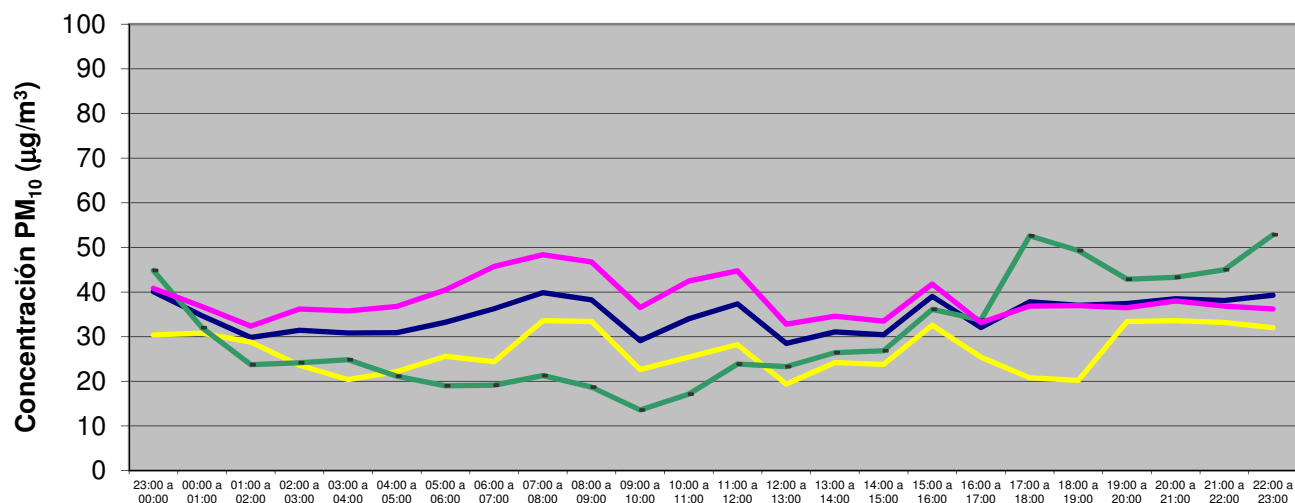
● Máximo en 1 hora
● Mínimo en 1 hora

GOBIERNO DE LA CIUDAD DE BUENOS AIRES
MINISTERIO DE AMBIENTE Y ESPACIO PÚBLICO
AGENCIA DE PROTECCIÓN AMBIENTAL
DIRECCIÓN GENERAL DE CONTROL AMBIENTAL
 Gerencia Operativa de Determinaciones Ambientales y Laboratorio
 Subgerencia Operativa Red Automática de Monitoreo Atmosférico

Monitoreo Atmosférico Automático- Red de Estaciones EPA (*)
MATERIAL PARTICULADO MENOR A 10 MICRONES (PM10) -µg/m³
ESTACIÓN PARQUE CENTENARIO
MAYO 2015

PROMEDIOS HORARIOS									
HORARIO	Mensual	Lunes	Martes	Miércoles	Jueves	Viernes	Sábado	Dom y Feri	Lun a Vier
23:00 a 00:00	40	47	63	40	24	32	30	45	41
00:00 a 01:00	35	38	61	33	25	27	31	32	37
01:00 a 02:00	30	30	67	27	17	20	29	24	32
02:00 a 03:00	31	40	71	34	18	19	24	24	36
03:00 a 04:00	31	40	73	31	15	21	20	25	36
04:00 a 05:00	31	38	76	35	18	18	22	21	37
05:00 a 06:00	33	35	90	30	25	21	26	19	40
06:00 a 07:00	36	47	94	30	32	26	24	19	46
07:00 a 08:00	40	41	96	29	46	27	34	21	48
08:00 a 09:00	38	48	89	29	38	31	33	19	47
09:00 a 10:00	29	50	73	19	26	18	23	14	37
10:00 a 11:00	34	40	83	26	32	32	25	17	42
11:00 a 12:00	37	44	77	28	32	44	28	24	45
12:00 a 13:00	28	35	68	16	17	30	19	23	33
13:00 a 14:00	31	44	54	21	26	31	24	26	35
14:00 a 15:00	30	37	42	26	34	30	24	27	33
15:00 a 16:00	39	50	55	34	38	34	33	36	42
16:00 a 17:00	32	43	45	25	27	28	25	34	33
17:00 a 18:00	38	52	46	29	31	31	21	53	37
18:00 a 19:00	37	55	39	27	34	35	20	49	37
19:00 a 20:00	37	48	37	34	31	36	33	43	36
20:00 a 21:00	38	50	39	33	31	40	34	43	38
21:00 a 22:00	38	55	41	25	28	40	33	45	37
22:00 a 23:00	39	63	36	25	26	39	32	53	36

Gobierno de la Ciudad de Buenos Aires
Agencia de Protección Ambiental
Dirección General de Control Ambiental
 Gerencia Operativa de Determinaciones Ambientales y Laboratorio
Monitoreo Atmosférico - Material Particulado (PM₁₀)
 Perfil Horario de Contaminación



MAYO 2015
Estación Pqe Centenario

— Mensual — Sábado
— Dom y Feri — Lun a Vier