

GOBIERNO DE LA CIUDAD DE BUENOS AIRES
MINISTERIO DE AMBIENTE Y ESPACIO PÚBLICO
AGENCIA DE PROTECCIÓN AMBIENTAL
DIRECCIÓN GENERAL DE CONTROL AMBIENTAL
Gerencia Operativa de Determinaciones Ambientales y Laboratorio
Subgerencia Operativa Red Automática de Monitoreo Atmosférico

Monitoreo Atmosférico Automático- Red de Estaciones EPA (*)
MATERIAL PARTICULADO MENOR A 10 MICRONES (PM10) -µg/m³
ESTACIÓN LA BOCA
JUNIO 2015

JUNIO 2015	Promedio 24 Hs	PROMEDIO 8 HS			Promedio 1 Hora	
		0 a 8	8 a 16	16 a 24	Max	Min
1	27	20	29	32	45	10
2	25	17	32	27	48	12
3	31	15	26	53	81	11
4	33	43	24	30	59	14
5	43	22	58	48	75	11
6	38	37	55	22	82	<4
7	35	33	25	47	66	4
8	25	29	31	16	54	10
9	16	14	13	22	47	6
10	23	20	23	25	37	5
11	29	19	30	39	55	9
12	30	22	36	31	44	11
13	22	19	30	19	41	14
14	42	17	37	73	156	<4
15	34	16	42	44	72	8
16	s/d	s/d	s/d	40	63	19
17	30	17	46	28	57	10
18	27	18	24	40	65	8
19	s/d	s/d	s/d	s/d	s/d	s/d
20	s/d	s/d	s/d	s/d	49	18
21	37	40	38	34	54	25
22	s/d	29	s/d	s/d	42	19
23	s/d	s/d	30	21	50	13
24	18	16	18	20	40	<4
25	s/d	s/d	s/d	21	35	13
26	25	18	34	24	47	12
27	23	18	27	23	32	13
28	15	19	10	15	23	8
29	28	21	33	31	54	15
30	19	16	19	22	37	10
PARAMETROS ESTADISTICOS						
JUNIO 2015	Promedio 24 Hs	PROMEDIO 8 HS			Promedios 1 Hora	
Cantidad de Datos	24	25	25	27	633	
Mínimo	15	14	10	15	<4	
Percentiles	95	42	39	53	57	
	98	42	42	57	68	
Máximo	43	43	58	73	156	
Media Aritmética	28	22	31	31	28	
Desvío Estándar	8	8	11	13	16	
Mediana	28	19	30	28	25	

DND: Dato no disponible

SD: Sin Dato

* Datos recabados con Monitores automáticos en cumplimiento de Normas de la Environmental Protection Agency(EPA-EU)

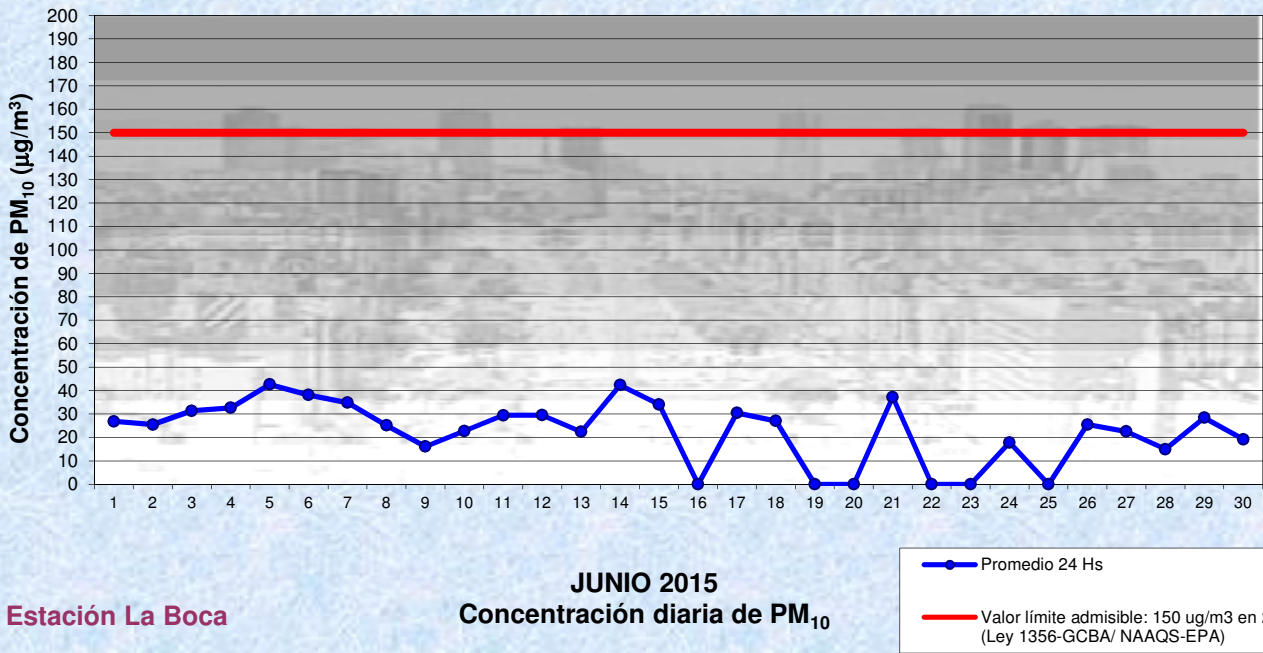
Cantidad de períodos móviles de 24 hs que excedieron la norma de Calidad de Aire (*1)

Promedio 24 Horas
0

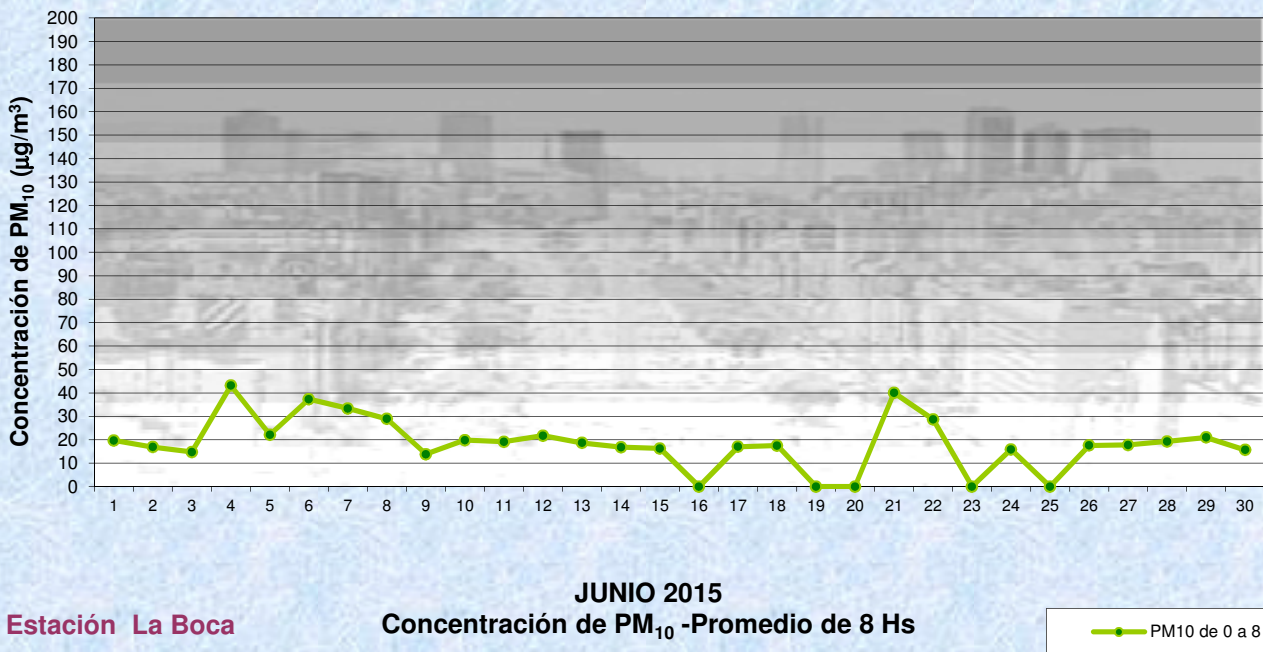
(*1) Las excedencias se evalúan de acuerdo a los siguientes Límites Admisibles:

Promedios 24 hs: 150 µg/m³ (LEY 1356-GCBA)/(National Ambient Air Quality Standards (NAAQS)-EPA)

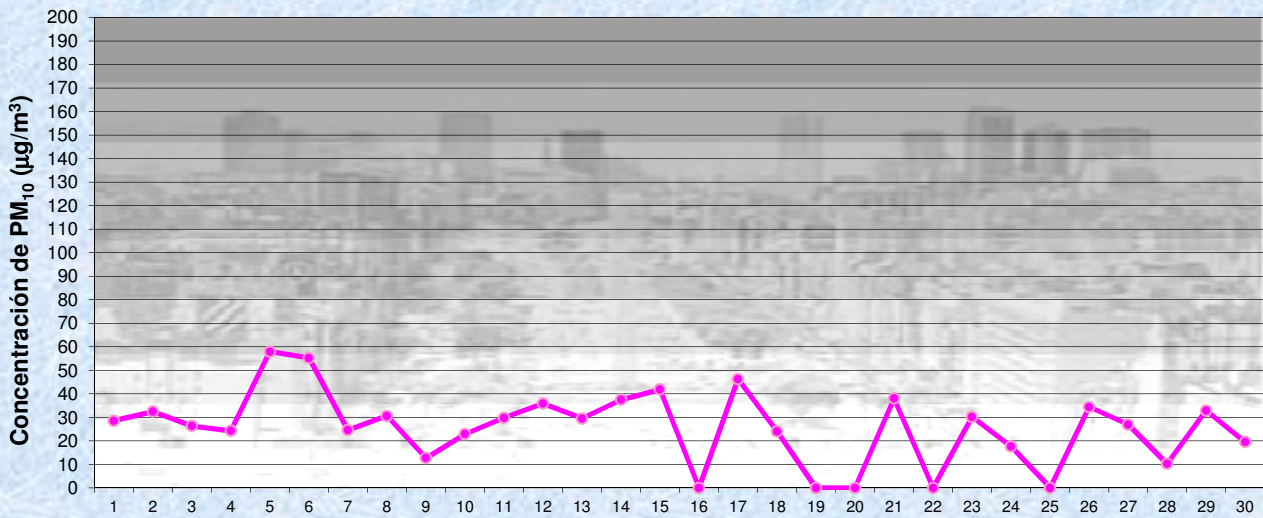
Gobierno de la Ciudad de Buenos Aires
 Agencia de Protección Ambiental
 Dirección General de Control Ambiental
 Gerencia Operativa Determinaciones Ambientales y Laboratorio
Monitoreo Atmosférico - Material Particulado (PM₁₀)



Gobierno de la Ciudad de Buenos Aires
 Agencia de Protección Ambiental
 Dirección General de Control Ambiental
 Gerencia Operativa Determinaciones Ambientales y Laboratorio
Monitoreo Atmosférico - Material Particulado (PM₁₀)



Gobierno de la Ciudad de Buenos Aires
Agencia de Protección Ambiental
Dirección General de Control Ambiental
Gerencia Operativa Determinaciones Ambientales y Laboratorio
Monitoreo Atmosférico - Material Particulado (PM₁₀)

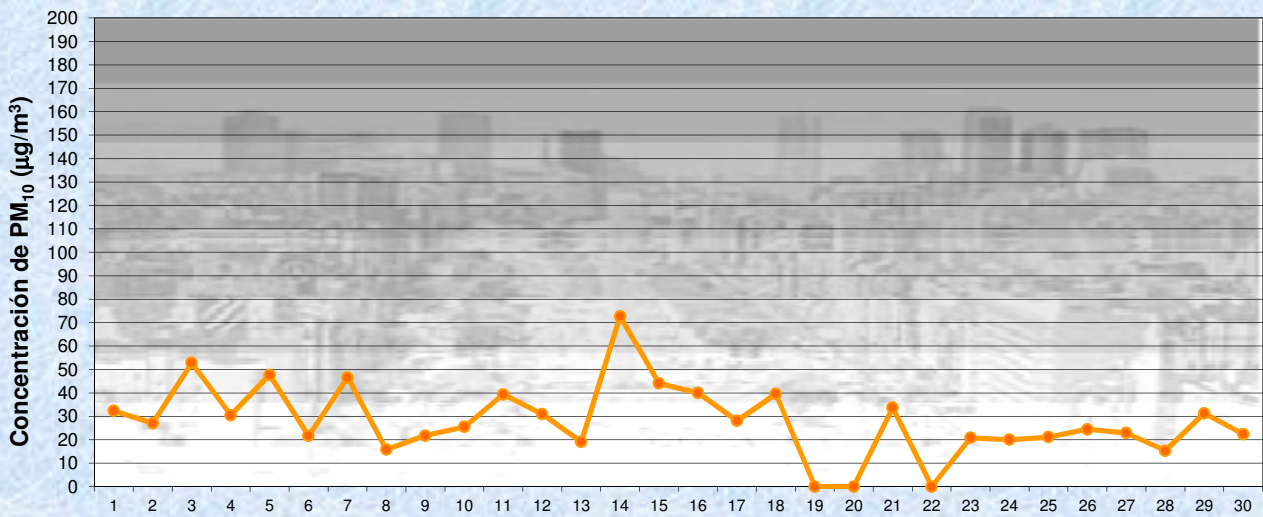


Estación La Boca

JUNIO 2015
Concentración de PM₁₀ -Promedio de 8 Hs

PM10 de 8 a 16 hs

Gobierno de la Ciudad de Buenos Aires
Agencia de Protección Ambiental
Dirección General de Control Ambiental
Gerencia Operativa Determinaciones Ambientales y Laboratorio
Monitoreo Atmosférico - Material Particulado (PM₁₀)

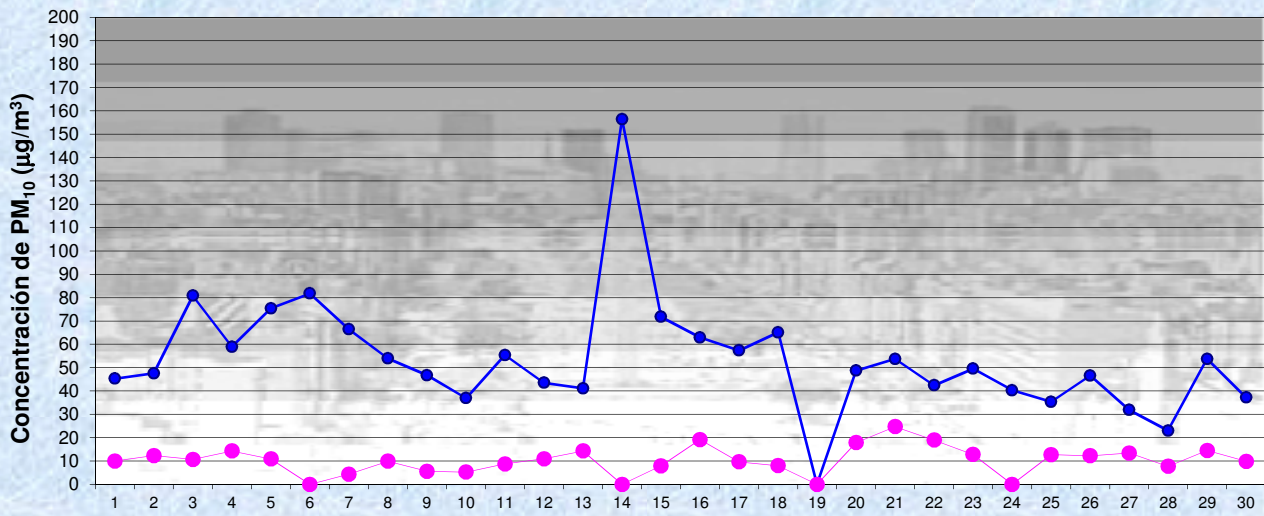


Estación La Boca

JUNIO 2015
Concentración de PM₁₀ -Promedio de 8 Hs

PM10 de 16 a 24 hs

Gobierno de la Ciudad de Buenos Aires
Agencia de Protección Ambiental
Dirección General de Control Ambiental
Gerencia Operativa Determinaciones Ambientales y Laboratorio
Monitoreo Atmosférico - Material Particulado (PM₁₀)

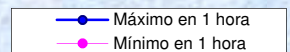


JUNIO 2015

Concentración de PM₁₀

Estación La Boca

Máximos y mínimos en intervalos de 1 hora



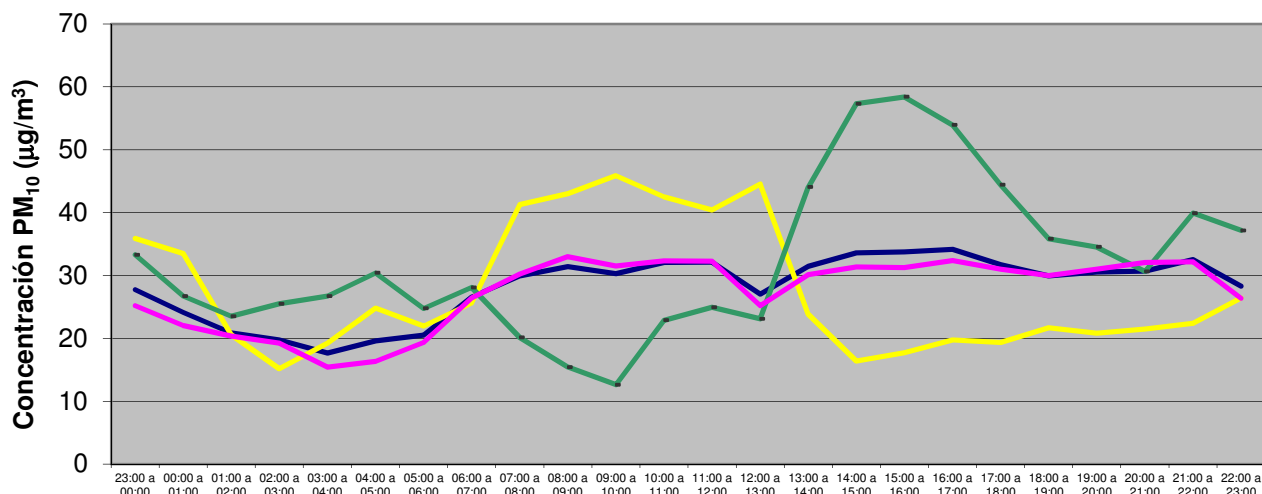
GOBIERNO DE LA CIUDAD DE BUENOS AIRES
MINISTERIO DE AMBIENTE Y ESPACIO PÚBLICO
AGENCIA DE PROTECCIÓN AMBIENTAL
DIRECCIÓN GENERAL DE CONTROL AMBIENTAL
 Gerencia Operativa de Determinaciones Ambientales y Laboratorio
 Subgerencia Operativa Red Automática de Monitoreo Atmosférico

Monitoreo Atmosférico Automático- Red de Estaciones EPA (*)
MATERIAL PARTICULADO MENOR A 10 MICRONES (PM₁₀) -µg/m³

ESTACIÓN LA BOCA
JUNIO 2015

PROMEDIOS HORARIOS									
HORARIO	Mensual	Lunes	Martes	Miércoles	Jueves	Viernes	Sábado	Dom y Feri	Lun a Vier
23:00 a 00:00	28	28	15	20	39	23	36	33	25
00:00 a 01:00	24	21	26	15	32	21	34	27	22
01:00 a 02:00	21	20	14	18	29	21	21	24	20
02:00 a 03:00	20	20	12	17	33	16	15	26	19
03:00 a 04:00	18	18	11	11	20	17	19	27	15
04:00 a 05:00	20	20	13	13	17	17	25	30	16
05:00 a 06:00	21	23	15	17	18	23	22	25	19
06:00 a 07:00	27	33	19	25	25	27	26	28	26
07:00 a 08:00	30	33	18	29	34	37	41	20	30
08:00 a 09:00	31	35	26	29	31	45	43	15	33
09:00 a 10:00	30	32	29	28	24	47	46	13	32
10:00 a 11:00	32	34	32	25	31	40	43	23	32
11:00 a 12:00	32	28	32	31	28	46	40	25	32
12:00 a 13:00	27	28	23	24	14	41	45	23	25
13:00 a 14:00	31	32	27	29	23	44	24	44	30
14:00 a 15:00	34	37	25	31	25	41	16	57	31
15:00 a 16:00	34	37	26	24	33	39	18	58	31
16:00 a 17:00	34	34	27	30	34	40	20	54	32
17:00 a 18:00	32	33	27	27	29	42	19	44	31
18:00 a 19:00	30	29	31	27	31	33	22	36	30
19:00 a 20:00	31	30	31	36	29	27	21	35	31
20:00 a 21:00	31	31	26	33	39	33	21	31	32
21:00 a 22:00	33	30	24	37	37	35	22	40	32
22:00 a 23:00	28	23	19	37	28	26	26	37	26

Gobierno de la Ciudad de Buenos Aires
Agencia de Protección Ambiental
Dirección General de Control Ambiental
 Gerencia Operativa Determinaciones Ambientales y Laboratorio
Monitoreo Atmosférico - Material Particulado (PM₁₀)
 Perfil Horario de Contaminación



JUNIO 2015
Estación La Boca

