

GOBIERNO DE LA CIUDAD DE BUENOS AIRES

MINISTERIO DE AMBIENTE Y ESPACIO PÚBLICO

AGENCIA DE PROTECCIÓN AMBIENTAL

DIRECCIÓN GENERAL DE CONTROL AMBIENTAL

Gerencia Operativa de Determinaciones Ambientales y Laboratorio

Subgerencia Operativa Red Automática de Monitoreo Atmosférico

Monitoreo Atmosférico Automático - Red de Estaciones EPA (\*)

ÓXIDOS DE NITRÓGENO (PPB)

ESTACIÓN PARQUE CENTENARIO

OCTUBRE 2015

OCTUBRE 2015	Promedio 24 Hs			PROMEDIO 8 HS									Promedio 1 Hora					
	NO (PPB)	NO2 (PPB)	NOX (PPB)	0 a 8			8 a 16			16 a 24			Max			Min		
				NO (PPB)	NO2 (PPB)	NOX (PPB)	NO (PPB)	NO2 (PPB)	NOX (PPB)	NO (PPB)	NO2 (PPB)	NOX (PPB)	NO (PPB)	NO2 (PPB)	NOX (PPB)	NO (PPB)	NO2 (PPB)	NOX (PPB)
1	12	16	27	7	14	21	s/d	s/d	s/d	13	19	32	27	25	49	1	7	8
2	19	14	33	8	11	19	28	16	44	21	14	35	35	19	53	1	6	7
3	17	13	30	9	11	20	18	11	29	23	17	40	34	22	56	4	7	11
4	9	13	23	9	15	24	12	10	22	7	15	22	27	21	45	3	5	10
5	14	17	31	7	13	19	20	15	35	16	22	39	32	24	54	2	7	9
6	18	17	35	12	19	30	31	16	47	12	15	28	56	24	76	4	10	16
7	11	15	26	6	10	16	17	16	32	11	19	30	23	21	43	2	5	7
8	12	15	27	6	11	17	s/d	s/d	s/d	11	17	28	35	21	53	2	6	9
9	13	14	27	6	10	16	21	16	37	12	16	28	29	20	48	1	5	6
10	8	12	21	5	11	16	13	13	26	7	13	21	18	16	30	2	9	11
11	9	13	22	4	10	14	10	12	22	12	17	29	23	23	45	3	8	11
12	10	16	26	9	15	23	11	11	22	10	22	31	16	27	40	3	7	13
13	12	17	29	8	14	22	16	13	29	12	24	36	25	32	46	2	7	9
14	17	14	32	5	8	13	26	15	41	22	20	42	44	24	62	1	5	6
15	25	14	39	16	14	29	s/d	s/d	s/d	30	16	46	41	22	58	2	6	8
16	25	14	38	14	10	23	33	15	47	27	17	45	44	20	60	3	5	8
17	14	14	28	11	16	26	15	11	26	14	16	31	24	22	45	8	9	20
18	10	12	23	11	13	24	9	7	17	11	17	28	21	25	45	6	5	12
19	23	13	36	8	9	16	22	12	35	38	18	56	63	21	83	3	4	7
20	46	18	64	15	14	29	35	16	51	87	25	111	180	32	212	3	11	16
21	45	25	70	91	27	118	37	26	63	7	22	28	175	44	207	1	14	18
22	19	19	37	17	17	34	s/d	s/d	s/d	9	18	26	63	40	89	2	8	12
23	15	11	27	7	7	14	21	12	33	18	15	33	30	17	44	1	3	4
24	4	9	14	4	9	13	7	10	17	2	9	12	17	14	31	0	5	5
25	2	7	10	1	5	5	3	5	8	4	13	17	7	17	23	0	3	2
26	13	14	28	10	13	23	18	13	32	12	17	28	26	20	44	4	11	18
27	11	16	27	11	13	24	14	19	33	8	15	22	25	26	42	1	10	10
28	14	14	28	5	10	15	20	14	34	18	18	36	37	25	63	0	5	6
29	12	16	28	7	10	17	s/d	s/d	s/d	6	22	28	41	27	56	1	4	7
30	7	12	19	4	12	15	9	11	20	8	14	21	15	23	28	0	4	4
31	4	10	13	2	9	12	6	9	15	3	10	14	8	14	19	0	8	8

PARAMETROS ESTADISTICOS

OCTUBRE 2015	Promedios de 24 hs			Promedios de 8 hs									Promedios de 1 hora			
	NO (PPB)	NO2 (PPB)	NOX (PPB)	00:00 a 08:00			08:00 a 16:00			16:00 a 24:00			NO (PPB)	NO2 (PPB)	NOX (PPB)	
				NO (PPB)	NO2 (PPB)	NOX (PPB)	NO (PPB)	NO2 (PPB)	NOX (PPB)	NO (PPB)	NO2 (PPB)	NOX (PPB)				
Cantidad de Datos	31	31	31	31	31	31	26	26	26	31	31	31	727	727	727	
Mínimo	2	7	10	1	5	5	3	5	8	2	9	12	0	3	2	
Percentiles	95	35	19	51	16	18	32	35	18	50	34	23	51	40	24	58
	98	45	21	66	47	22	68	36	22	57	58	24	78	59	28	82
Máximo	46	25	70	91	27	118	37	26	63	87	25	111	180	44	212	
Media Aritmética	15	14	29	11	12	23	18	13	31	16	17	33	15	14	29	
Desvío Estándar	10	3	12	15	4	19	9	4	12	15	4	17	18	6	22	
Mediana	13	14	28	8	11	19	17	13	32	12	17	29	11	14	26	

PPB: Una parte en volumen de Óxido de Nitrógeno en mil millones de partes en volumen de Aire Ambiente

\* Datos recabados con Monitores automáticos en cumplimiento de Normas de la Environmental Protection Agency( EPA-EU)

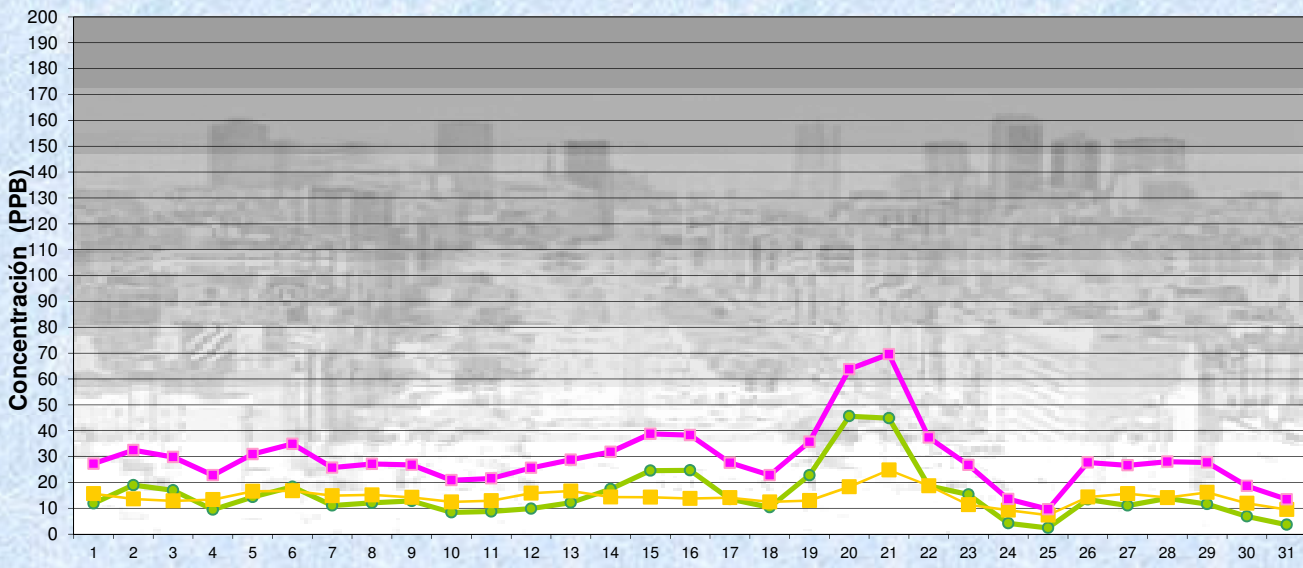
Cantidad de períodos de 1 hora que excedieron la norma de Calidad de Aire (\*1)

Promedio 1 Hora NO2 (*1)
0

Las excedencias se evalúan de acuerdo a los siguientes Límites Admisibles:

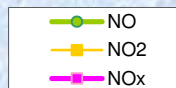
(\*1)Estándar de Calidad de Aire para NO2 en 1 hora: 0,200 PPM (200 PPB) ( Dec. 198-06 Reglamentario de Ley 1356-GCBA)

**Gobierno de la Ciudad de Buenos Aires**  
**Agencia de Protección Ambiental**  
**Dirección General de Control Ambiental**  
 Gerencia Operativa de Determinaciones Ambientales y Laboratorio  
**Monitoreo Atmosférico - Óxidos de Nitrógeno**

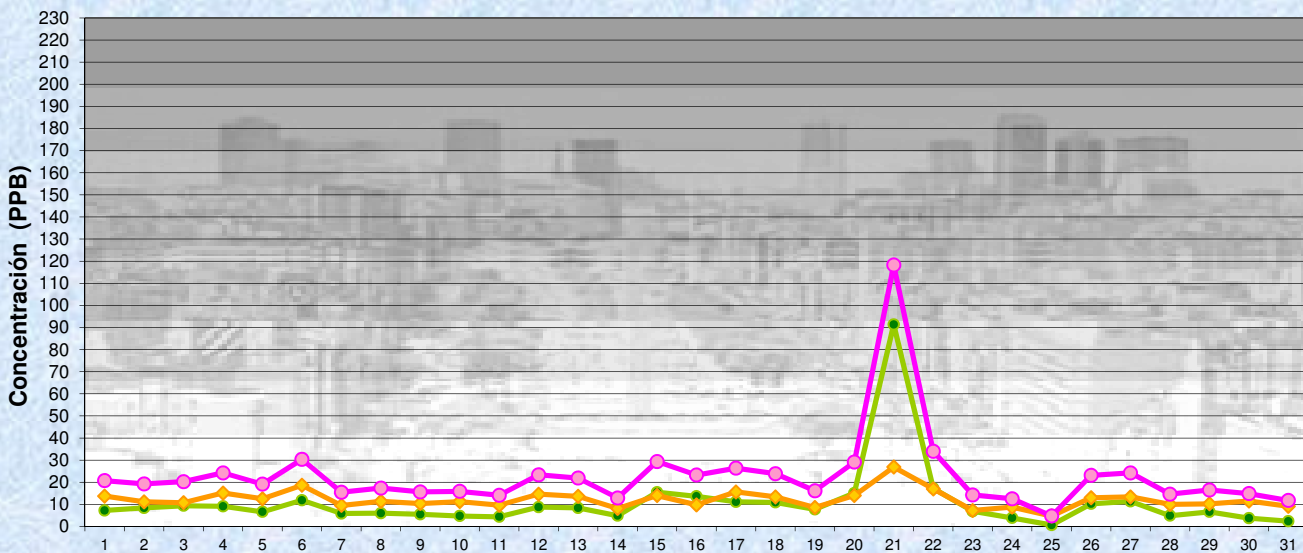


**OCTUBRE 2015**  
**Concentración diaria**

**Estación Parque Centenario**

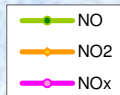


**Gobierno de la Ciudad de Buenos Aires**  
**Agencia de Protección Ambiental**  
**Dirección General de Control Ambiental**  
 Gerencia Operativa de Determinaciones Ambientales y Laboratorio  
**Monitoreo Atmosférico - Óxidos de Nitrógeno**

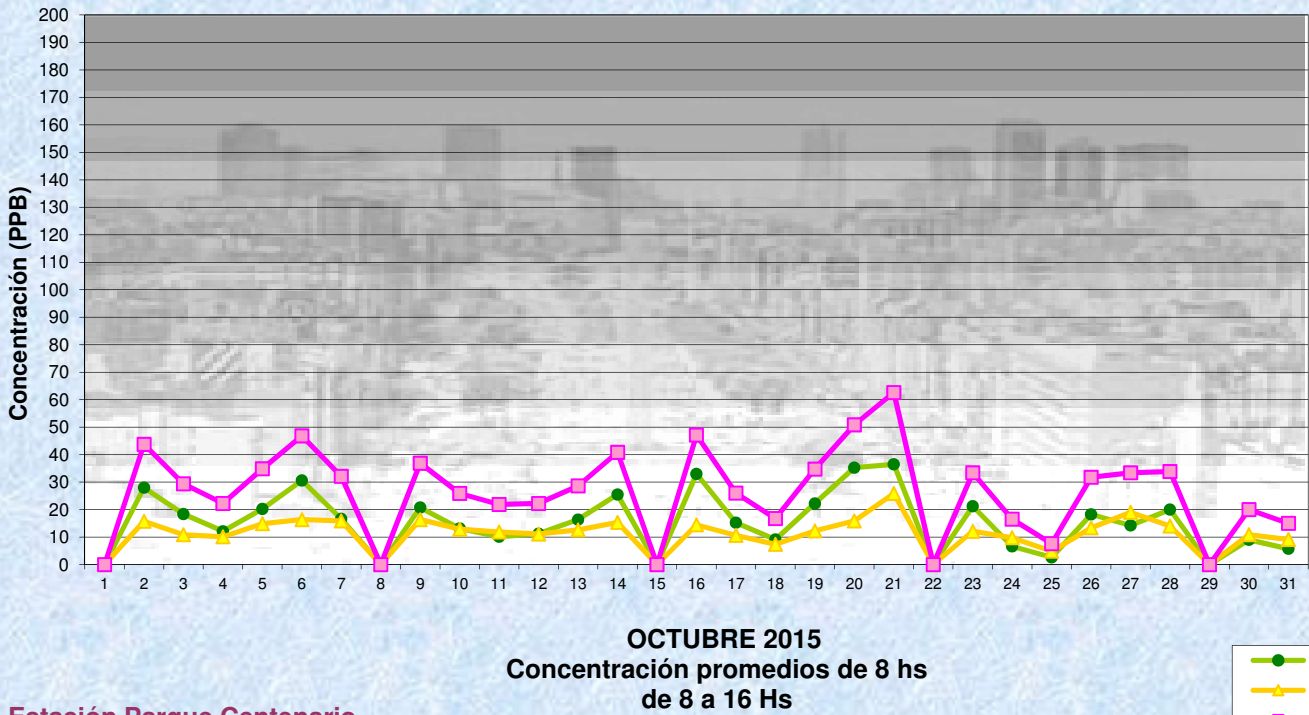


**OCTUBRE 2015**  
**Concentración promedios de 8 hs**  
**De 0 a 8 Hs**

**Estación Parque Centenario**

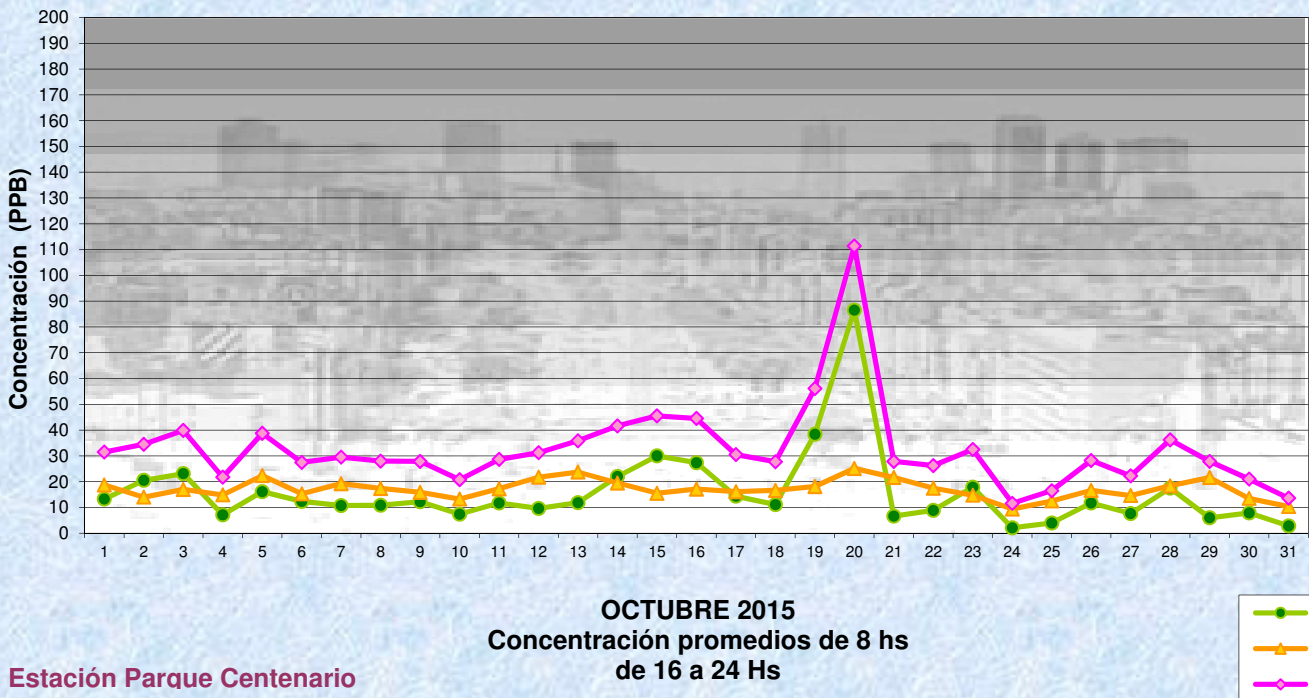


**Gobierno de la Ciudad de Buenos Aires**  
**Agencia de Protección Ambiental**  
**Dirección General de Control Ambiental**  
**Gerencia Operativa de Determinaciones Ambientales y Laboratorio**  
**Monitoreo Atmosférico - Óxidos de Nitrógeno**



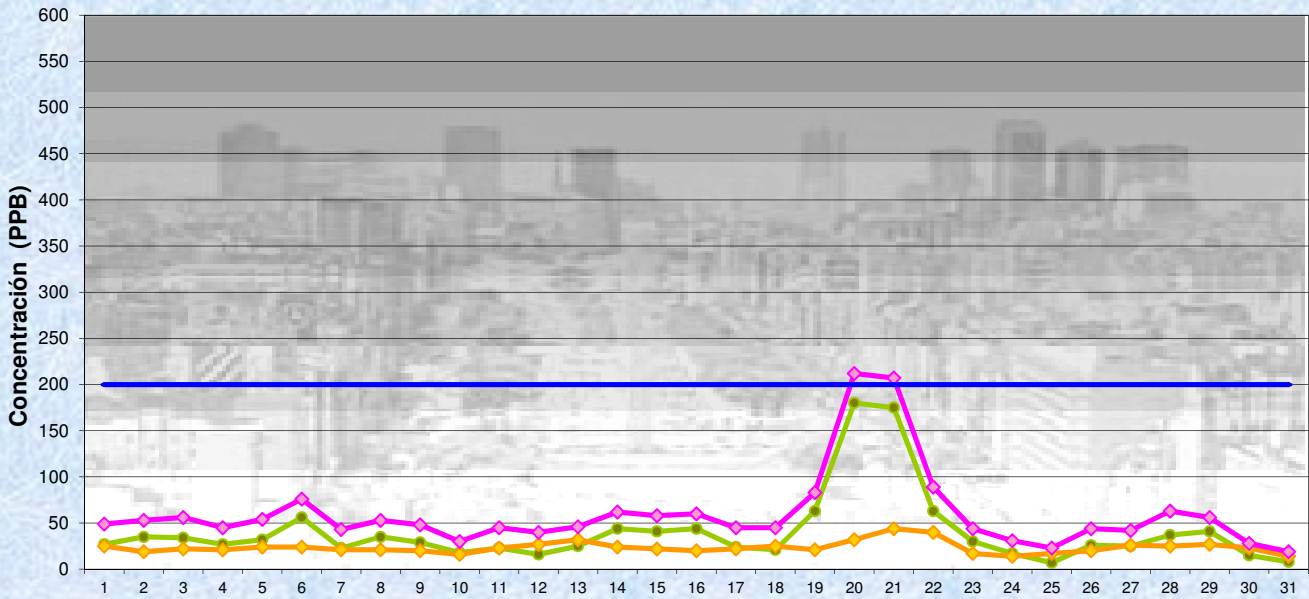
**Estación Parque Centenario**

**Gobierno de la Ciudad de Buenos Aires**  
**Agencia de Protección Ambiental**  
**Dirección General de Control Ambiental**  
**Gerencia Operativa de Determinaciones Ambientales y Laboratorio**  
**Monitoreo Atmosférico - Óxidos de Nitrógeno**

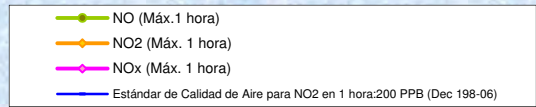


**Estación Parque Centenario**

**Gobierno de la Ciudad de Buenos Aires**  
**Agencia de Protección Ambiental**  
**Dirección General de Control Ambiental**  
**Gerencia Operativa de Determinaciones Ambientales y Laboratorio**  
**Monitoreo Atmosférico - Óxidos de Nitrógeno**



**OCTUBRE 2015**  
**Concentración Máxima**  
**de promedios de 1 hora**



**Estación Parque Centenario**

**GOBIERNO DE LA CIUDAD DE BUENOS AIRES**  
**MINISTERIO DE AMBIENTE Y ESPACIO PÚBLICO**  
**AGENCIA DE PROTECCIÓN AMBIENTAL**  
**DIRECCIÓN GENERAL DE CONTROL AMBIENTAL**  
**Gerencia Operativa de Determinaciones Ambientales y Laboratorio**  
**Subgerencia Operativa Red Automática de Monitoreo Atmosférico**

**Monitoreo Atmosférico Automático - Red de Estaciones EPA (\*)**  
**ÓXIDOS DE NITRÓGENO( PPB)**  
**ESTACIÓN PARQUE CENTENARIO**  
**OCTUBRE 2015**

HORARIO	HORARIO											
	Mensual			Sábado			Dom y Feri			Lun a Vier		
	NO (PPB)	NO2 (PPB)	NOx (PPB)	NO (PPB)	NO2 (PPB)	NOx (PPB)	NO (PPB)	NO2 (PPB)	NOx (PPB)	NO (PPB)	NO2 (PPB)	NOx (PPB)
23:00 a 00:00	12	14	25	6	12	18	8	12	20	14	14	28
00:00 a 01:00	10	13	23	5	10	15	7	12	19	12	14	25
01:00 a 02:00	6	11	17	4	10	15	7	12	18	7	11	18
02:00 a 03:00	4	9	13	3	10	13	5	10	15	4	9	13
03:00 a 04:00	5	10	14	4	10	14	4	9	13	5	10	15
04:00 a 05:00	8	12	20	4	11	15	6	10	16	10	12	22
05:00 a 06:00	18	14	32	8	12	20	7	11	18	23	15	37
06:00 a 07:00	24	15	38	17	13	30	7	10	16	29	16	45
07:00 a 08:00	26	15	41	17	13	30	11	10	21	32	17	49
08:00 a 09:00	25	15	40	14	11	25	11	9	20	31	17	48
09:00 a 10:00	21	13	35	11	10	22	10	9	18	27	16	42
10:00 a 11:00	18	12	31	11	10	21	7	7	14	24	15	38
11:00 a 12:00	16	13	29	11	11	21	9	9	17	20	15	35
12:00 a 13:00	15	12	27	12	10	22	7	9	15	18	14	31
13:00 a 14:00	15	14	29	9	10	19	7	8	15	19	16	34
14:00 a 15:00	15	14	29	10	10	19	8	10	18	18	16	34
15:00 a 16:00	15	15	30	8	10	17	8	12	20	18	17	35
16:00 a 17:00	15	17	32	9	11	20	7	12	19	18	19	37
17:00 a 18:00	15	17	32	10	12	22	5	12	17	19	19	38
18:00 a 19:00	16	19	35	10	14	24	6	17	23	20	20	40
19:00 a 20:00	17	19	36	11	15	26	10	20	30	20	20	39
20:00 a 21:00	18	18	37	13	16	29	12	19	31	21	19	40
21:00 a 22:00	17	17	34	12	15	27	11	17	28	20	17	37
22:00 a 23:00	12	15	27	7	13	20	10	15	25	15	15	30

**Gobierno de la Ciudad de Buenos Aires**  
**Agencia de Protección Ambiental**  
**Dirección General de Control Ambiental**  
**Gerencia Operativa Determinaciones Ambientales y Laboratorio**  
**Monitoreo Atmosférico - Óxidos de Nitrógeno Totales**  
**Perfil Horario de Contaminación**

