

**GOBIERNO DE LA CIUDAD DE BUENOS AIRES**  
**MINISTERIO DE AMBIENTE Y ESPACIO PÚBLICO**  
**AGENCIA DE PROTECCIÓN AMBIENTAL**  
**DIRECCIÓN GENERAL DE CONTROL AMBIENTAL**  
**Gerencia Operativa de Determinaciones Ambientales y Laboratorio**  
**Subgerencia Operativa Red Automática de Monitoreo Atmosférico**

**Monitoreo Atmosférico Automático - Red de Estaciones EPA (\*)**  
**ÓXIDOS DE NITRÓGENO( PPB)**  
**ESTACIÓN PARQUE CENTENARIO**  
**FEBRERO 2016**

FEBRERO 2016	Promedio 24 Hs			PROMEDIO 8 HS									Promedio 1 Hora					
	NO (PPB)	NO2 (PPB)	NOX (PPB)	0 a 8			8 a 16			16 a 24			Max			Min		
				NO (PPB)	NO2 (PPB)	NOX (PPB)	NO (PPB)	NO2 (PPB)	NOX (PPB)	NO (PPB)	NO2 (PPB)	NOX (PPB)	NO (PPB)	NO2 (PPB)	NOX (PPB)	NO (PPB)	NO2 (PPB)	NOX (PPB)
1	9	13	22	8	13	20	15	15	30	5	12	17	32	21	47	1	7	8
2	10	12	22	3	8	11	19	15	33	9	14	23	30	18	47	0	4	5
3	13	13	26	8	8	16	23	14	36	9	16	25	48	22	69	1	4	7
4	13	13	26	10	10	20	15	11	26	15	18	32	51	26	76	1	5	6
5	9	14	22	7	11	18	17	15	32	6	15	21	23	19	41	1	7	10
6	4	8	12	2	7	9	7	7	15	4	10	14	16	13	25	1	4	5
7	4	6	10	4	4	8	4	4	8	4	10	14	10	14	20	2	3	5
8	14	10	23	18	9	27	15	9	24	9	11	20	52	16	63	2	6	9
9	12	11	23	6	10	16	6	8	14	23	17	40	54	27	81	2	6	7
10	7	12	19	8	17	24	9	10	19	4	10	14	33	25	58	1	7	8
11	15	19	34	6	10	16	24	18	42	16	29	45	43	37	73	0	6	6
12	13	17	30	9	13	23	18	17	35	12	21	33	30	33	51	1	7	8
13	s/d	s/d	s/d	s/d	s/d	s/d	s/d	s/d	s/d	s/d	s/d	s/d	14	19	30	1	8	9
14	15	16	31	19	17	36	5	9	15	20	21	41	54	31	85	3	7	11
15	30	24	54	60	28	88	s/d	s/d	s/d	6	21	27	104	29	132	1	15	15
16	10	13	23	5	9	14	14	13	27	11	18	29	23	22	39	1	5	5
17	23	18	40	9	11	19	25	19	44	35	23	58	54	27	81	0	3	3
18	s/d	s/d	s/d	34	16	50	s/d	s/d	s/d	s/d	s/d	s/d	92	41	127	6	12	18
19	s/d	s/d	s/d	s/d	s/d	s/d	41	23	63	10	14	24	65	24	87	5	11	18
20	12	12	24	25	15	40	9	10	18	2	12	14	56	17	71	0	8	9
21	3	8	11	4	9	13	4	6	9	1	10	11	8	15	21	0	4	7
22	8	10	18	5	8	12	15	9	24	5	13	18	19	16	29	1	3	5
23	16	15	30	11	12	22	26	15	40	12	17	29	54	23	70	1	7	9
24	18	19	37	17	11	28	26	24	50	13	22	36	67	29	83	1	9	9
25	5	8	12	2	7	9	7	8	15	4	9	13	10	17	26	0	2	2
26	18	13	30	5	8	12	26	16	41	24	15	38	46	20	64	1	4	5
27	23	12	35	15	9	24	19	10	29	36	16	52	70	22	92	4	7	11
28	18	15	32	16	16	32	6	8	15	32	20	51	84	28	112	4	7	12
29	19	20	39	23	21	44	27	21	49	7	17	24	72	30	95	3	12	15

**PARAMETROS ESTADISTICOS**

FEBRERO 2016	Promedios de 24 hs			Promedios de 8 hs									Promedios de 1 hora			
	NO (PPB)	NO2 (PPB)	NOX (PPB)	00:00 a 08:00			08:00 a 16:00			16:00 a 24:00			NO (PPB)	NO2 (PPB)	NOX (PPB)	
				NO (PPB)	NO2 (PPB)	NOX (PPB)	NO (PPB)	NO2 (PPB)	NOX (PPB)	NO (PPB)	NO2 (PPB)	NOX (PPB)				
Cantidad de Datos	26	26	26	27	27	27	26	26	26	27	27	27	650	650	650	
Mínimo	3	6	10	2	4	8	4	4	8	1	9	11	0	2	2	
Percentiles	95	23	19	40	32	20	48	27	22	50	34	23	52	46	26	71
	98	26	22	47	47	24	68	34	23	57	35	26	55	61	29	85
Máximo	30	24	54	60	28	88	41	24	63	36	29	58	104	41	132	
Media Aritmética	13	13	26	13	12	24	16	13	29	12	16	28	14	14	27	
Desvío Estándar	6	4	10	12	5	17	9	5	14	10	5	13	15	7	20	
Mediana	13	13	25	8	10	20	15	12	28	9	16	25	9	13	21	

PPB: Una parte en volumen de Óxido de Nitrógeno en mil millones de partes en volumen de Aire Ambiente

\* Datos recabados con Monitores automáticos en cumplimiento de Normas de la Environmental Protection Agency( EPA-EU)

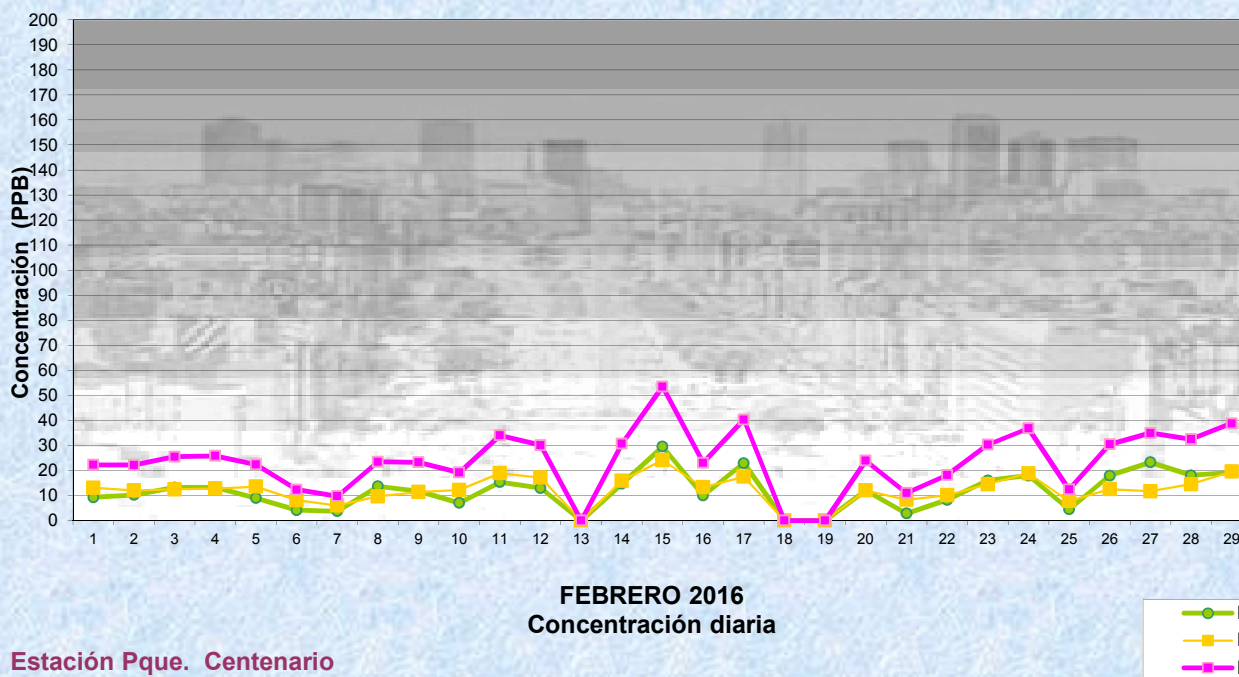
**Cantidad de períodos de 1 hora que excedieron la norma de Calidad de Aire (\*1)**

Promedio	1
Hora NO2 (*1)	
	0

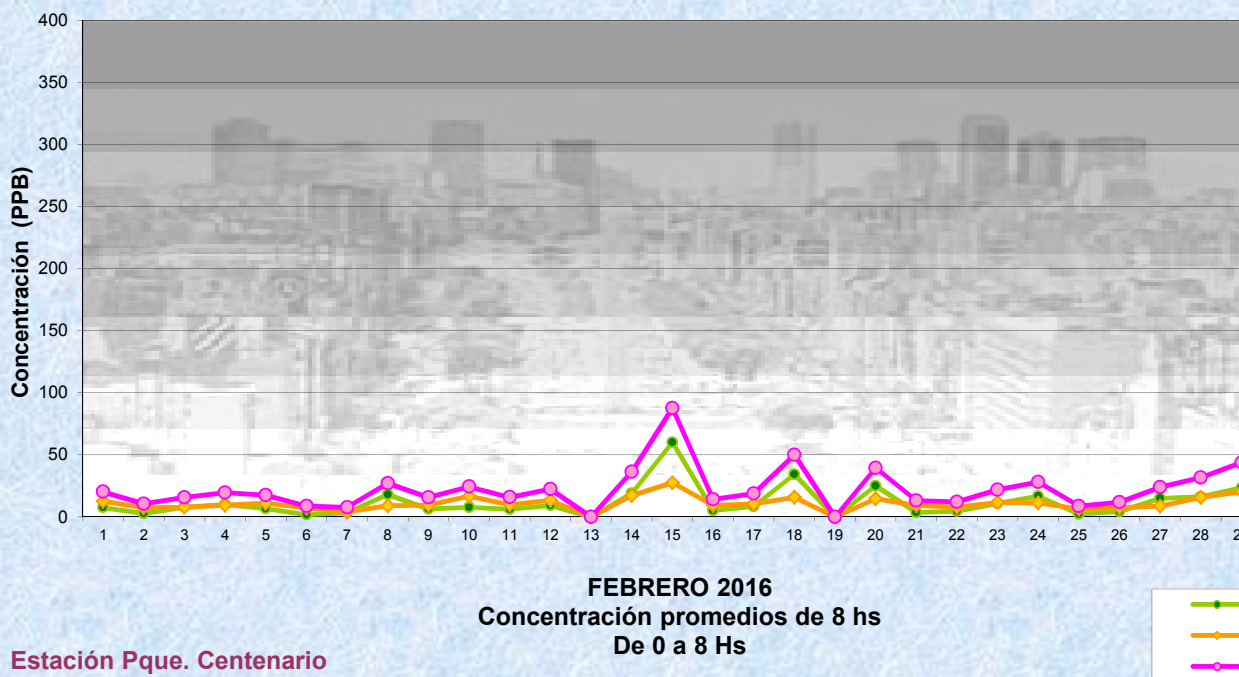
**Las excedencias se evalúan de acuerdo a los siguientes Límites Admisibles:**

(\*1)Estándar de Calidad de Aire para NO2 en 1 hora: 0,200 PPM (200 PPB) ( Dec. 198-06 Reglamentario de Ley 1356-GCBA)

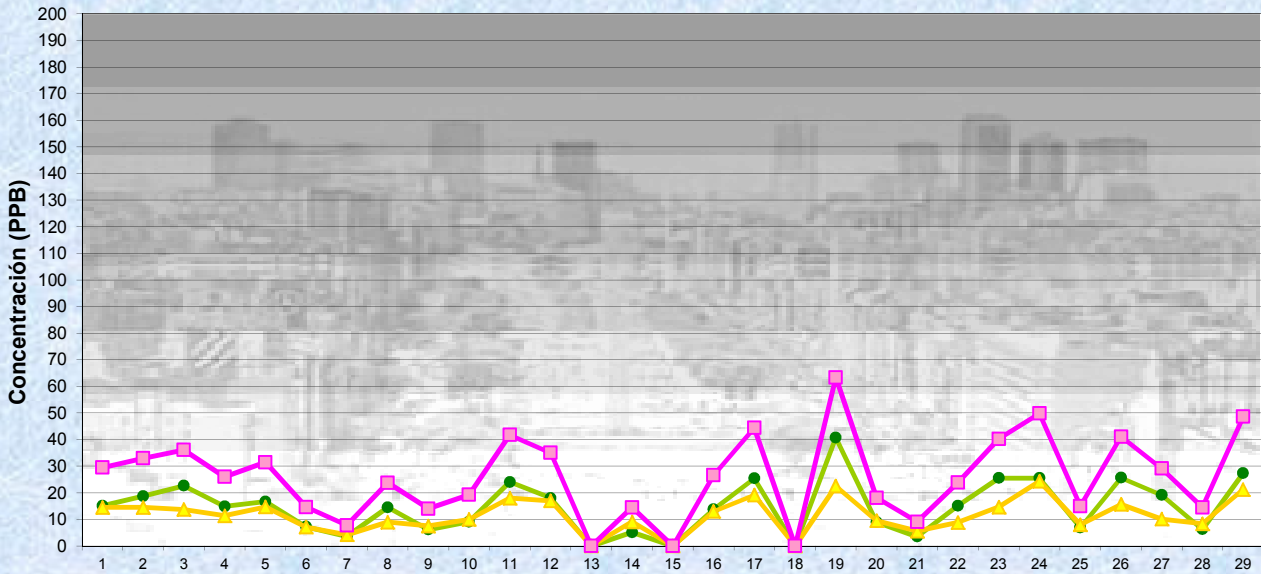
**Gobierno de la Ciudad de Buenos Aires**  
**Agencia de Protección Ambiental**  
**Dirección General de Control Ambiental**  
**Gerencia Operativa de Determinaciones Ambientales y Laboratorio**  
**Monitoreo Atmosférico - Óxidos de Nitrógeno**



**Gobierno de la Ciudad de Buenos Aires**  
**Agencia de Protección Ambiental**  
**Dirección General de Control Ambiental**  
**Gerencia Operativa de Determinaciones Ambientales y Laboratorio**  
**Monitoreo Atmosférico - Óxidos de Nitrógeno**



**Gobierno de la Ciudad de Buenos Aires**  
**Agencia de Protección Ambiental**  
**Dirección General de Control Ambiental**  
**Gerencia Operativa de Determinaciones Ambientales y Laboratorio**  
**Monitoreo Atmosférico - Óxidos de Nitrógeno**



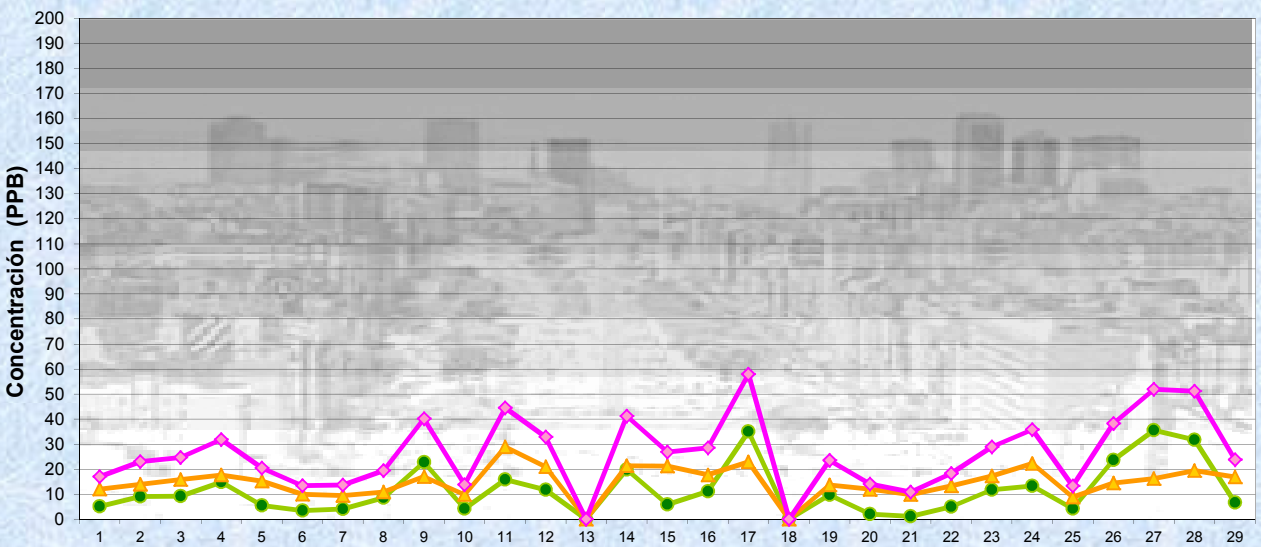
**FEBRERO 2016**

**Concentración promedios de 8 hs  
de 8 a 16 Hs**

**Estación Pque. Centenario**



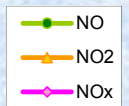
**Gobierno de la Ciudad de Buenos Aires**  
**Agencia de Protección Ambiental**  
**Dirección General de Control Ambiental**  
**Gerencia Operativa de Determinaciones Ambientales y Laboratorio**  
**Monitoreo Atmosférico - Óxidos de Nitrógeno**



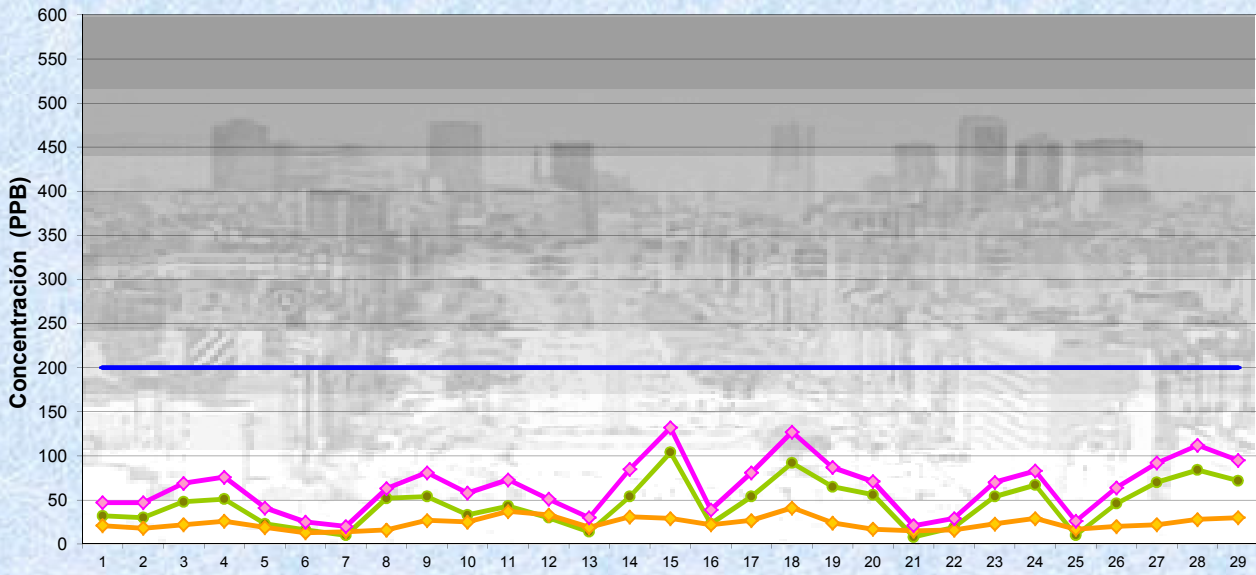
**FEBRERO 2016**

**Concentración promedios de 8 hs  
de 16 a 24 Hs**

**Estación Pque. Centenario**

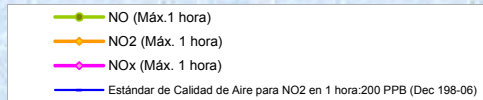


Gobierno de la Ciudad de Buenos Aires  
Agencia de Protección Ambiental  
Dirección General de Control Ambiental  
Gerencia Operativa de Determinaciones Ambientales y Laboratorio  
**Monitoreo Atmosférico - Óxidos de Nitrógeno**



**FEBRERO 2016**  
**Concentración Máxima**  
**de promedios de 1 hora**

Estación Pque. Centenario



**GOBIERNO DE LA CIUDAD DE BUENOS AIRES**  
**MINISTERIO DE AMBIENTE Y ESPACIO PÚBLICO**  
**AGENCIA DE PROTECCIÓN AMBIENTAL**  
**DIRECCIÓN GENERAL DE CONTROL AMBIENTAL**  
**Gerencia Operativa de Determinaciones Ambientales y Laboratorio**  
**Subgerencia Operativa Red Automática de Monitoreo Atmosférico**

**Monitoreo Atmosférico Automático - Red de Estaciones EPA (\*)**

**ÓXIDOS DE NITRÓGENO( PPB)**

**ESTACIÓN PARQUE CENTENARIO**

**FEBRERO 2016**

HORARIO												
HORARIO	Mensual			Sábado			Dom y Feri			Lun a Vier		
	NO (PPB)	NO2 (PPB)	NOx (PPB)	NO (PPB)	NO2 (PPB)	NOx (PPB)	NO (PPB)	NO2 (PPB)	NOx (PPB)	NO (PPB)	NO2 (PPB)	NOx (PPB)
23:00 a 00:00	12	15	27	6	11	17	13	14	27	12	16	29
00:00 a 01:00	8	13	20	7	11	17	10	12	22	7	13	20
01:00 a 02:00	6	11	16	6	12	18	7	11	18	5	10	15
02:00 a 03:00	6	10	15	5	10	16	8	11	19	5	9	14
03:00 a 04:00	8	10	18	13	9	21	9	10	19	7	10	17
04:00 a 05:00	12	10	22	14	9	23	11	10	21	12	11	23
05:00 a 06:00	22	12	34	22	9	32	15	10	25	24	13	37
06:00 a 07:00	27	13	40	36	11	46	17	10	27	29	14	43
07:00 a 08:00	25	13	38	26	12	38	15	9	23	28	15	43
08:00 a 09:00	24	14	38	18	11	29	9	7	16	30	17	47
09:00 a 10:00	20	13	33	10	9	19	6	7	13	26	16	42
10:00 a 11:00	15	12	27	8	7	14	5	7	12	19	15	35
11:00 a 12:00	13	13	25	10	9	18	5	7	12	16	15	31
12:00 a 13:00	11	12	23	10	9	19	5	7	12	13	15	28
13:00 a 14:00	14	14	27	8	7	15	4	7	11	18	17	35
14:00 a 15:00	13	14	26	5	7	13	5	8	13	16	17	33
15:00 a 16:00	11	14	26	7	8	15	5	10	15	14	17	31
16:00 a 17:00	13	15	28	5	9	14	4	9	13	18	18	35
17:00 a 18:00	11	15	26	6	10	17	6	10	15	14	18	31
18:00 a 19:00	11	16	27	9	13	21	9	13	22	12	18	30
19:00 a 20:00	11	17	28	12	16	28	13	17	30	10	18	27
20:00 a 21:00	13	17	30	19	17	36	21	19	39	9	17	26
21:00 a 22:00	15	17	32	22	15	37	34	20	54	8	16	24
22:00 a 23:00	12	16	28	20	16	36	27	20	48	5	14	20

**Gobierno de la Ciudad de Buenos Aires**  
**Agencia de Protección Ambiental**  
**Dirección General de Control Ambiental**  
**Gerencia Operativa de Determinaciones Ambientales y Laboratorio**  
Monitoreo Atmosférico -Óxidos de Nitrógeno Totales  
**Perfil Horario de Contaminación**

