

**GOBIERNO DE LA CIUDAD DE BUENOS AIRES**  
**MINISTERIO DE AMBIENTE Y ESPACIO PÚBLICO**  
**AGENCIA DE PROTECCIÓN AMBIENTAL**  
**DIRECCIÓN GENERAL DE CONTROL AMBIENTAL**  
**Gerencia Operativa de Determinaciones Ambientales y Laboratorio**  
**Subgerencia Operativa Red Automática de Monitoreo Atmosférico**

**Monitoreo Atmosférico Automático - Red de Estaciones EPA (\*)**  
**ÓXIDOS DE NITRÓGENO( PPB)**  
**ESTACIÓN LA BOCA**  
**MAYO 2016**

MAYO 2016	Promedio 24 Hs			PROMEDIO 8 HS									Promedio 1 Hora					
	NO (PPB)	NO2 (PPB)	NOX (PPB)	0 a 8			8 a 16			16 a 24			Max			Min		
				NO (PPB)	NO2 (PPB)	NOX (PPB)	NO (PPB)	NO2 (PPB)	NOX (PPB)	NO (PPB)	NO2 (PPB)	NOX (PPB)	NO (PPB)	NO2 (PPB)	NOX (PPB)	NO (PPB)	NO2 (PPB)	NOX (PPB)
1	24	14	38	19	14	32	15	10	24	40	17	57	50	20	67	6	8	17
2	62	23	84	44	16	60	78	26	104	63	25	88	151	44	184	15	10	25
3	23	13	36	7	10	17	21	12	33	40	18	57	50	20	68	3	6	10
4	60	21	80	29	15	43	77	24	101	77	24	101	118	26	140	8	13	20
5	57	17	74	128	21	150	31	19	50	12	12	24	200	26	225	6	9	15
6	18	12	30	20	11	30	24	13	38	11	11	21	39	15	54	5	7	11
7	12	11	22	7	11	18	17	11	28	10	10	20	22	15	37	2	9	11
8	12	9	21	11	10	21	16	9	25	8	9	17	22	12	30	5	7	12
9	25	11	36	23	11	33	36	12	49	17	11	27	56	15	70	4	8	13
10	14	10	23	8	10	18	20	11	31	12	8	20	31	12	43	4	7	12
11	16	12	28	8	10	17	27	13	40	14	14	27	40	17	54	4	9	13
12	17	13	30	10	12	22	29	14	42	13	14	27	38	16	54	3	11	14
13	29	15	44	18	15	33	45	16	61	25	15	40	92	22	113	6	11	21
14	21	10	31	9	8	17	26	10	36	28	12	39	38	14	51	4	6	9
15	4	8	12	6	8	14	3	8	11	3	9	11	10	10	18	2	6	8
16	7	9	15	4	7	11	9	8	17	7	12	18	18	14	30	2	4	7
17	11	11	22	7	10	16	10	9	19	18	15	32	35	18	53	3	6	9
18	41	17	58	14	12	26	35	16	50	74	22	96	125	24	149	4	10	12
19	45	17	61	72	18	90	37	15	52	24	17	41	96	20	116	7	11	21
20	41	16	57	28	12	40	55	18	73	43	17	60	70	22	89	6	8	15
21	44	20	63	40	14	55	62	24	86	29	20	49	139	29	158	6	12	17
22	25	12	37	36	15	51	6	8	14	31	14	46	85	19	104	2	5	8
23	70	19	89	81	17	98	80	22	103	49	18	67	260	30	286	18	13	31
24	37	15	51	26	14	39	40	15	54	45	15	61	81	20	100	7	10	17
25	18	11	29	17	10	26	28	11	38	11	11	22	46	13	59	5	7	13
26	22	12	34	16	12	28	28	13	41	s/d	s/d	s/d	37	15	50	6	8	17
27	12	12	24	7	11	17	19	13	31	12	13	24	27	14	39	4	9	13
28	8	14	21	5	12	17	13	13	25	4	17	21	18	19	30	3	10	14
29	8	15	23	4	15	19	4	17	21	16	15	30	30	18	46	3	13	18
30	25	11	37	13	11	24	36	11	48	27	11	38	46	17	57	4	8	14
31	24	11	36	14	10	23	34	13	47	25	12	37	42	14	55	4	7	12

**PARAMETROS ESTADISTICOS**

MAYO 2016	Promedios de 24 hs			Promedios de 8 ns									Promedios de 1 hora					
	NO (PPB)	NO2 (PPB)	NOX (PPB)	00:00 a 08:00			08:00 a 16:00			16:00 a 24:00			NO (PPB)	NO2 (PPB)	NOX (PPB)			
				NO (PPB)	NO2 (PPB)	NOX (PPB)	NO (PPB)	NO2 (PPB)	NOX (PPB)	NO (PPB)	NO2 (PPB)	NOX (PPB)						
Cantidad de Datos	31	31	31	31	31	31	31	31	31	31	31	31	31	31	31	737	737	737
Mínimo	4	8	12	4	7	11	3	8	11	3	8	11	2	4	7			
Percentiles	95	61	20	82	77	17	94	78	24	102	69	23	93	84	23	105		
	98	65	21	86	100	19	118	79	25	103	75	25	98	119	26	140		
Máximo	70	23	89	128	21	150	80	26	104	77	25	101	260	44	286			
Media Aritmética	27	14	40	24	12	36	31	14	45	26	15	41	27	14	40			
Desvío Estándar	18	4	21	27	3	30	21	5	25	20	4	24	29	5	33			
Mediana	23	12	36	14	12	26	28	13	40	21	14	34	18	13	30			

PPB: Una parte en volumen de Óxido de Nitrógeno en mil millones de partes en volumen de Aire Ambiente

\* Datos recabados con Monitores automáticos en cumplimiento de Normas de la Environmental Protection Agency( EPA-EU)

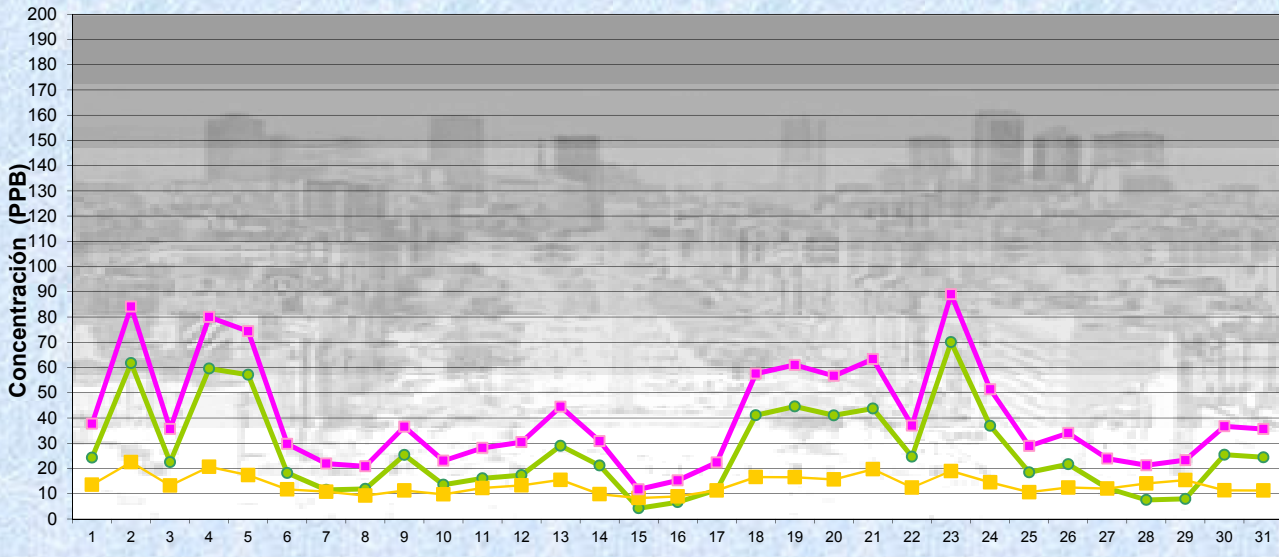
**Cantidad de períodos de 1 hora que excedieron la norma de Calidad de Aire (\*1)**

Promedio 1 Hora NO2 (*1)	1
	0

**Las excedencias se evalúan de acuerdo a los siguientes Límites Admisibles:**

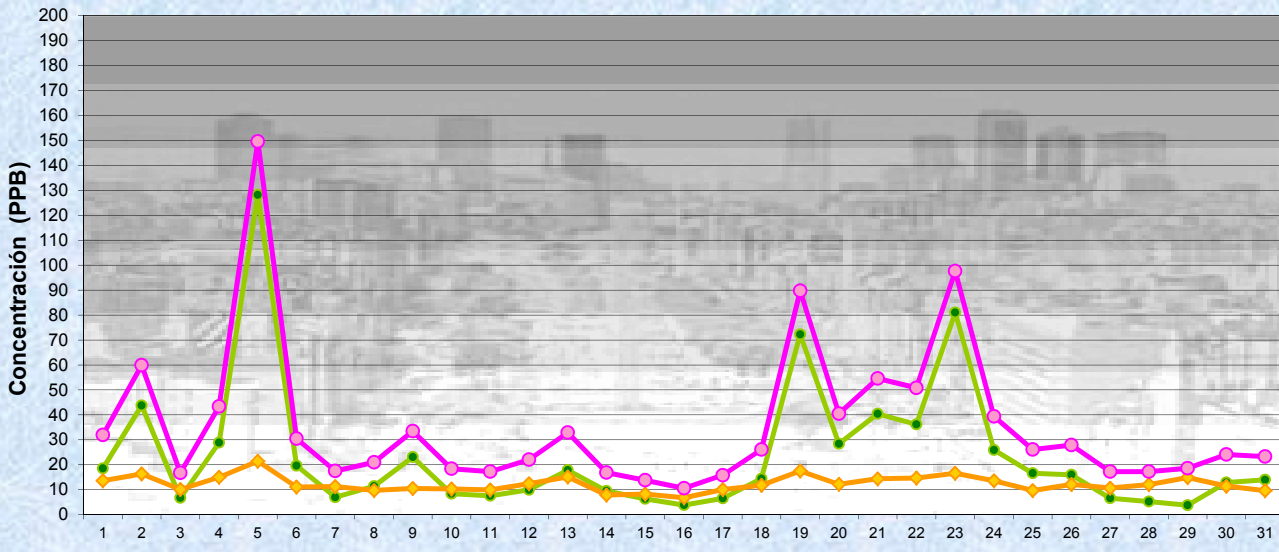
(\*1)Estándar de Calidad de Aire para NO2 en 1 hora: 0,200 PPM (200 PPB) ( Dec. 198-06 Reglamentario de Ley 1356-GCBA)

**Gobierno de la Ciudad de Buenos Aires**  
**Agencia de Protección Ambiental**  
**Dirección General de Control Ambiental**  
**Gerencia Operativa de Determinaciones Ambientales y Laboratorio**  
**Monitoreo Atmosférico - Óxidos de Nitrógeno**



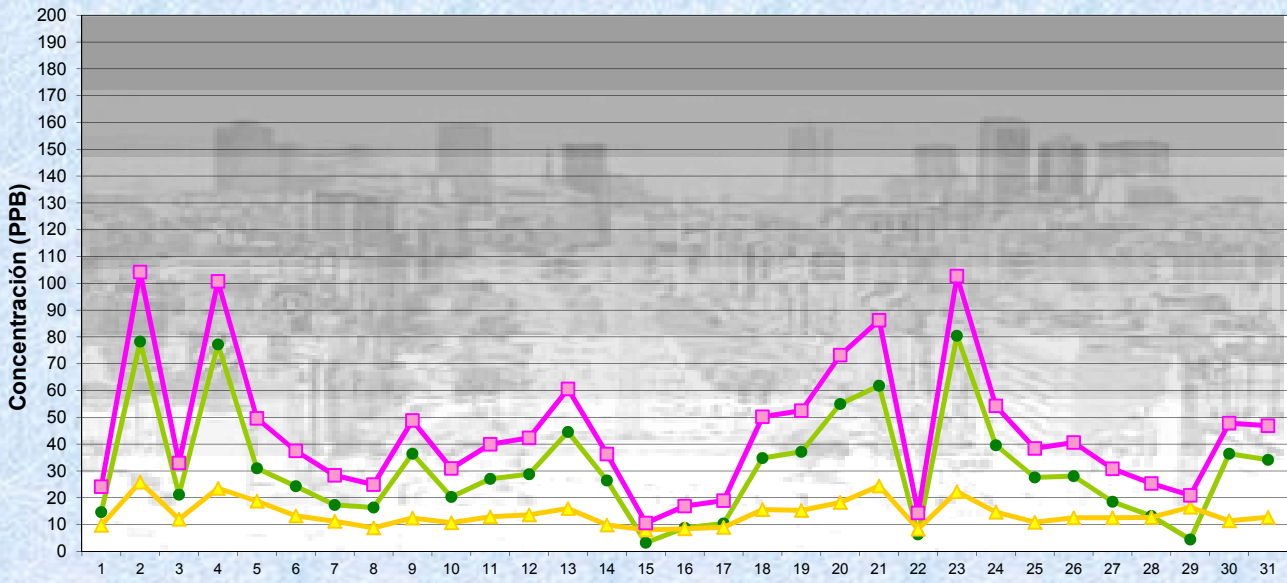
**Estación La Boca** MAYO 2016  
Concentración diaria

**Gobierno de la Ciudad de Buenos Aires**  
**Agencia de Protección Ambiental**  
**Dirección General de Control Ambiental**  
**Gerencia Operativa de Determinaciones Ambientales y Laboratorio**  
**Monitoreo Atmosférico - Óxidos de Nitrógeno**



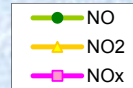
**Estación La Boca** MAYO 2016  
Concentración promedios de 8 hs  
De 0 a 8 Hs

Gobierno de la Ciudad de Buenos Aires  
 Agencia de Protección Ambiental  
 Dirección General de Control Ambiental  
 Gerencia Operativa de Determinaciones Ambientales y Laboratorio  
**Monitoreo Atmosférico - Óxidos de Nitrógeno**

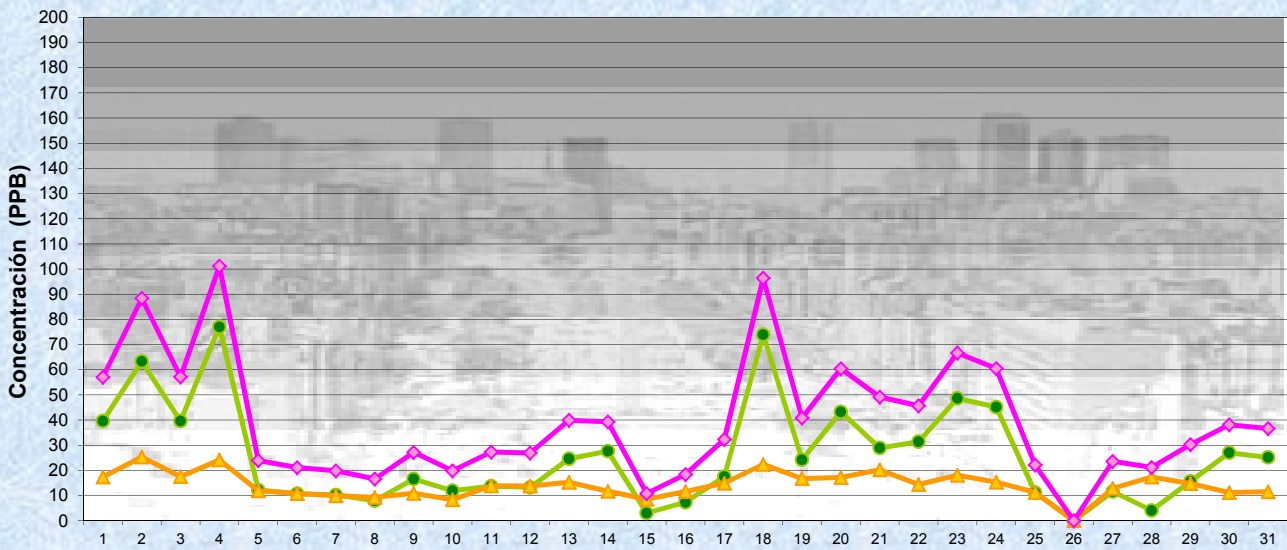


MAYO 2016  
 Concentración promedios de 8 hs  
 de 8 a 16 Hs

Estación La Boca

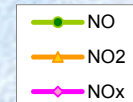


Gobierno de la Ciudad de Buenos Aires  
 Agencia de Protección Ambiental  
 Dirección General de Control Ambiental  
 Gerencia Operativa de Determinaciones Ambientales y Laboratorio  
**Monitoreo Atmosférico - Óxidos de Nitrógeno**

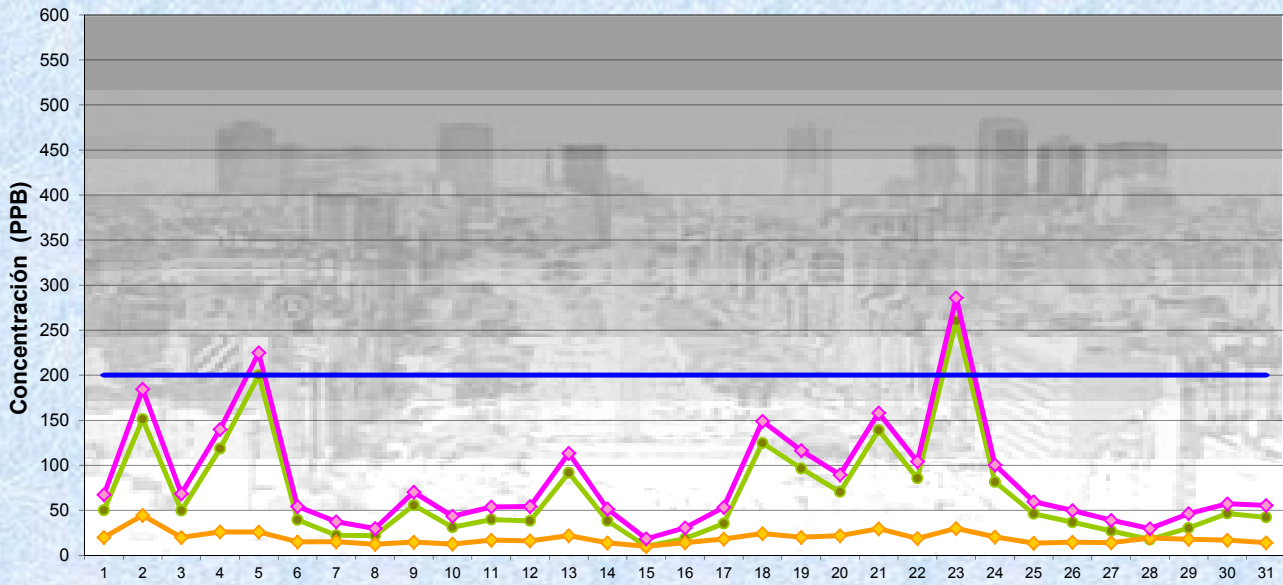


MAYO 2016  
 Concentración promedios de 8 hs  
 de 16 a 24 Hs

Estación La Boca

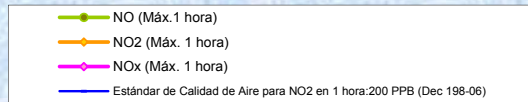


Gobierno de la Ciudad de Buenos Aires  
Agencia de Protección Ambiental  
Dirección General de Control Ambiental  
Gerencia Operativa de Determinaciones Ambientales y Laboratorio  
**Monitoreo Atmosférico - Óxidos de Nitrógeno**



**MAYO 2016**  
**Concentración Máxima**  
**de promedios de 1 hora**

Estación La Boca



**GOBIERNO DE LA CIUDAD DE BUENOS AIRES**  
**MINISTERIO DE AMBIENTE Y ESPACIO PÚBLICO**  
**AGENCIA DE PROTECCIÓN AMBIENTAL**  
**DIRECCIÓN GENERAL DE CONTROL AMBIENTAL**  
**Gerencia Operativa de Determinaciones Ambientales y Laboratorio**  
**Subgerencia Operativa Red Automática de Monitoreo Atmosférico**

**Monitoreo Atmosférico Automático - Red de Estaciones EPA (\*)**

**ÓXIDOS DE NITRÓGENO( PPB)**

**ESTACIÓN LA BOCA**

**MAYO 2016**

HORARIO												
HORARIO	Mensual			Sábado			Dom y Feri			Lun a Vier		
	NO (PPB)	NO2 (PPB)	Nox (PPB)	NO (PPB)	NO2 (PPB)	Nox (PPB)	NO (PPB)	NO2 (PPB)	Nox (PPB)	NO (PPB)	NO2 (PPB)	Nox (PPB)
23:00 a 00:00	21	13	34	8	12	19	20	13	32	25	13	37
00:00 a 01:00	19	12	31	5	11	15	25	13	37	21	12	32
01:00 a 02:00	17	12	28	4	11	14	19	12	31	18	12	29
02:00 a 03:00	15	11	26	6	10	15	13	12	25	17	11	28
03:00 a 04:00	14	11	25	7	11	17	8	11	19	16	11	27
04:00 a 05:00	20	12	32	17	11	28	10	11	20	24	12	36
05:00 a 06:00	36	13	49	37	13	49	13	12	25	42	14	56
06:00 a 07:00	47	15	61	41	13	55	16	11	27	57	16	73
07:00 a 08:00	49	15	64	49	14	63	15	11	26	59	16	75
08:00 a 09:00	41	15	56	42	16	57	13	10	23	49	17	65
09:00 a 10:00	32	15	47	25	14	39	13	11	24	39	16	55
10:00 a 11:00	24	13	37	32	15	46	11	11	22	27	13	40
11:00 a 12:00	22	12	34	28	15	43	12	10	21	24	12	36
12:00 a 13:00	24	13	37	26	14	40	11	10	22	27	13	40
13:00 a 14:00	25	14	39	20	14	34	12	10	22	30	15	44
14:00 a 15:00	26	14	40	16	14	30	10	10	19	32	15	47
15:00 a 16:00	27	14	41	19	14	33	10	11	21	33	16	48
16:00 a 17:00	32	16	47	17	15	31	15	12	26	39	17	56
17:00 a 18:00	29	15	44	18	15	32	17	13	29	34	16	50
18:00 a 19:00	28	16	43	14	15	29	25	14	39	31	16	47
19:00 a 20:00	24	15	39	16	15	31	25	13	38	26	15	40
20:00 a 21:00	25	14	39	21	16	37	20	13	33	27	14	41
21:00 a 22:00	25	14	38	24	15	39	18	13	30	27	14	40
22:00 a 23:00	21	13	34	13	13	26	16	13	28	24	13	37

**Gobierno de la Ciudad de Buenos Aires**  
**Agencia de Protección Ambiental**  
**Dirección General de Control Ambiental**  
**Gerencia Operativa Determinaciones Ambientales y Laboratorio**  
**Monitoreo Atmosférico - Óxidos de Nitrógeno Totales**  
**Perfil Horario de Contaminación**

