

**GOBIERNO DE LA CIUDAD DE BUENOS AIRES**  
**MINISTERIO DE AMBIENTE Y ESPACIO PÚBLICO**  
**AGENCIA DE PROTECCIÓN AMBIENTAL**  
**DIRECCIÓN GENERAL DE CONTROL AMBIENTAL**  
Gerencia Operativa de Determinaciones Ambientales y Laboratorio  
Subgerencia Operativa Red Automática de Monitoreo Atmosférico

**Monitoreo Atmosférico Automático- Red de Estaciones EPA (\*)**  
**MATERIAL PARTICULADO MENOR A 10 MICRONES ( PM10) -µg/m3**  
**ESTACIÓN LA BOCA**  
**MAYO 2016**

MAYO 2016	Promedio 24 Hs	PROMEDIO 8 HS			Promedio 1 Hora	
		0 a 8	8 a 16	16 a 24	Max	Min
1	13	11	11	17	22	4
2	31	16	40	38	69	10
3	18	14	18	21	32	10
4	26	15	36	28	48	7
5	31	35	41	16	64	5
6	13	13	14	12	19	8
7	13	12	15	12	19	7
8	12	13	11	11	18	5
9	15	15	16	13	27	5
10	15	17	16	10	28	6
11	13	10	15	14	21	7
12	17	14	16	19	27	6
13	17	15	21	15	43	9
14	11	10	11	12	19	7
15	9	13	7	7	22	<4
16	11	7	12	14	18	<4
17	14	13	11	19	25	6
18	20	16	20	25	34	7
19	17	25	12	13	30	6
20	17	8	27	16	46	5
21	34	13	41	47	69	5
22	36	78	10	21	141	<4
23	24	25	26	20	47	9
24	15	14	17	16	28	6
25	11	10	12	11	18	5
26	19	17	20	s/d	23	11
27	s/d	s/d	9	10	17	<4
28	9	8	12	6	17	5
29	7	6	5	9	16	<4
30	9	5	11	10	15	<4
31	9	6	12	10	16	<4
PARAMETROS ESTADISTICOS						
MAYO 2016	Promedio 24 Hs	PROMEDIO 8 HS			Promedios 1 Hora	
		0 a 8	8 a 16	16 a 24		
Cantidad de Datos	30	30	31	30	732	
Mínimo	7	5	5	6	<4	
Percentiles	95	33	31	40	33	41
	98	35	53	41	42	51
Máximo	36	78	41	47	141	
Media Aritmética	17	16	18	16	17	
Desvío Estándar	8	13	10	9	13	
Mediana	15	13	15	14	14	

DND: Dato no disponible

SD: Sin Dato

\* Datos recabados con Monitores automáticos en cumplimiento de Normas de la Environmental Protection Agency( EPA-EU)

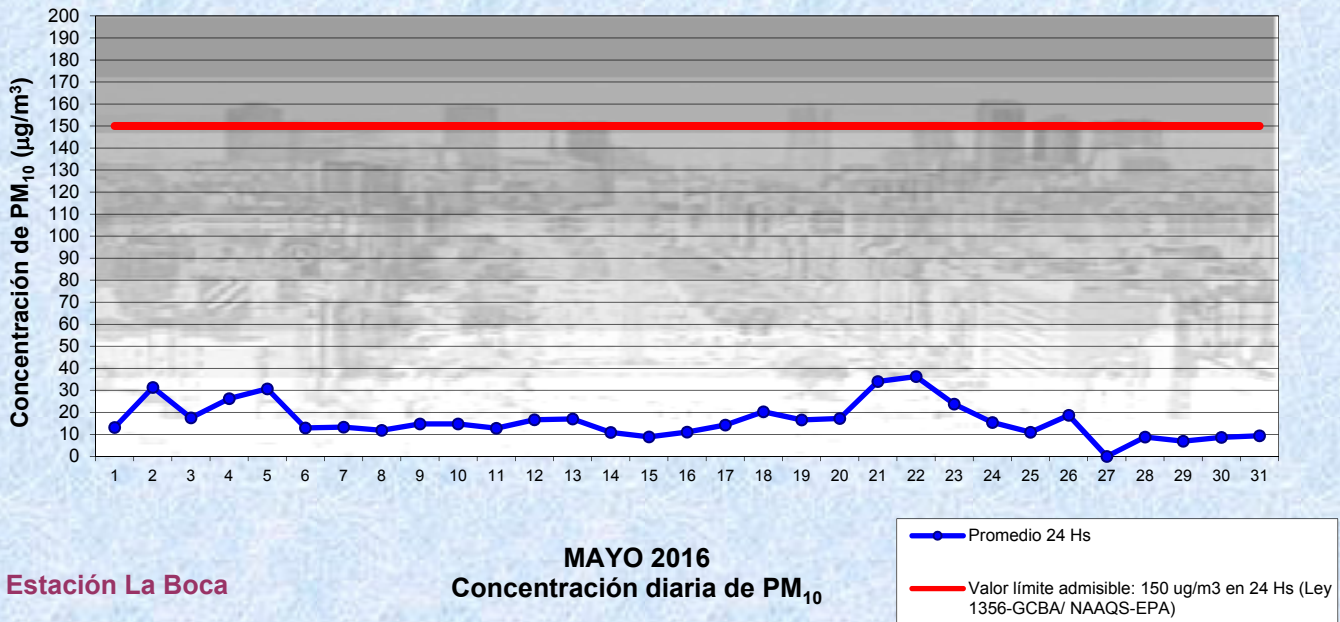
**Cantidad de períodos móviles de 24 hs que excedieron la norma de Calidad de Aire (\*1)**

Promedio 24 Horas
0

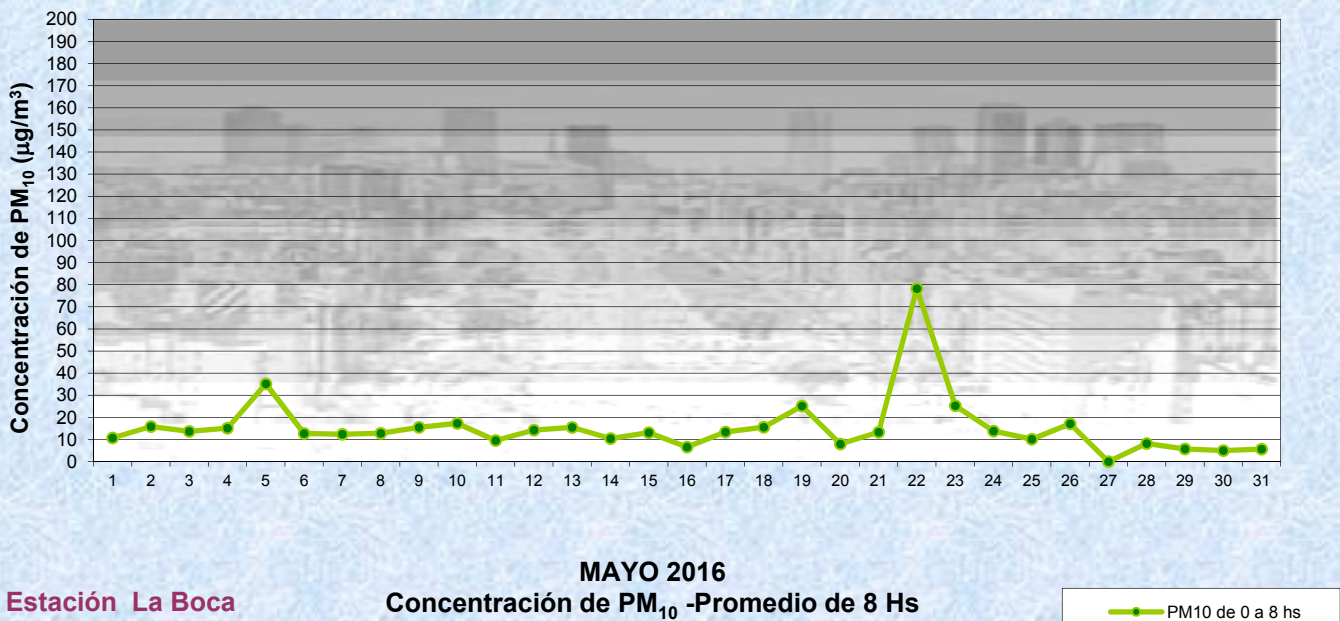
(\*1) Las excedencias se evalúan de acuerdo a los siguientes Límites Admisibles:

Promedios 24 hs: 150 µg/m3 (LEY 1356-GCBA)/( National Ambient Air Quality Standards (NAAQS)-EPA)

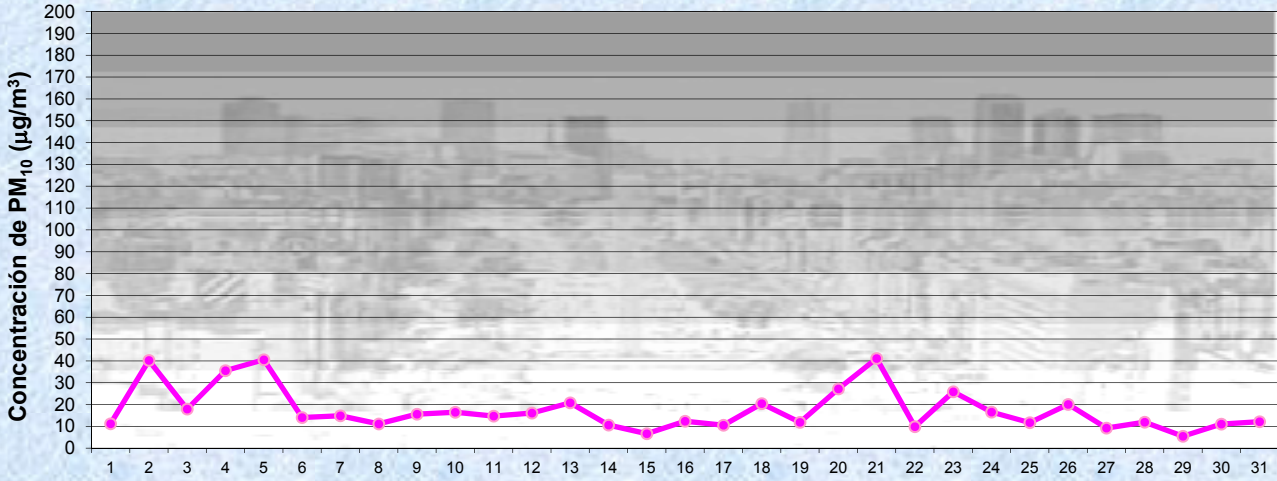
Gobierno de la Ciudad de Buenos Aires  
 Agencia de Protección Ambiental  
 Dirección General de Control Ambiental  
 Gerencia Operativa Determinaciones Ambientales y Laboratorio  
Monitoreo Atmosférico - Material Particulado (PM<sub>10</sub>)



Gobierno de la Ciudad de Buenos Aires  
 Agencia de Protección Ambiental  
 Dirección General de Control Ambiental  
 Gerencia Operativa Determinaciones Ambientales y Laboratorio  
Monitoreo Atmosférico - Material Particulado (PM<sub>10</sub>)



Gobierno de la Ciudad de Buenos Aires  
Agencia de Protección Ambiental  
Dirección General de Control Ambiental  
Gerencia Operativa Determinaciones Ambientales y Laboratorio  
Monitoreo Atmosférico - Material Particulado (PM<sub>10</sub>)

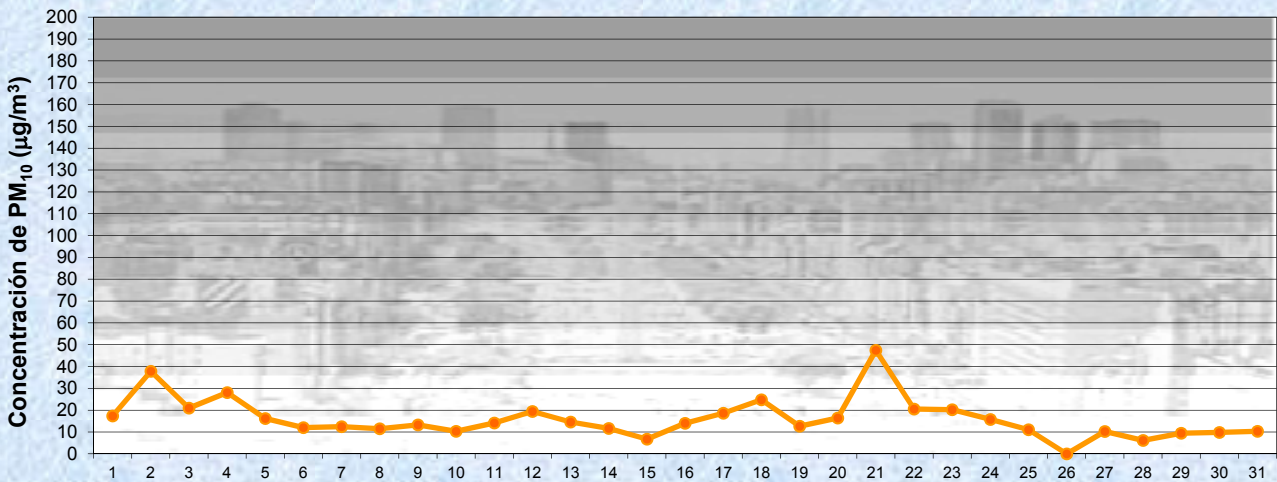


Estación La Boca

MAYO 2016  
Concentración de PM<sub>10</sub> -Promedio de 8 Hs

PM10 de 8 a 16 hs

Gobierno de la Ciudad de Buenos Aires  
Agencia de Protección Ambiental  
Dirección General de Control Ambiental  
Gerencia Operativa Determinaciones Ambientales y Laboratorio  
Monitoreo Atmosférico - Material Particulado (PM<sub>10</sub>)

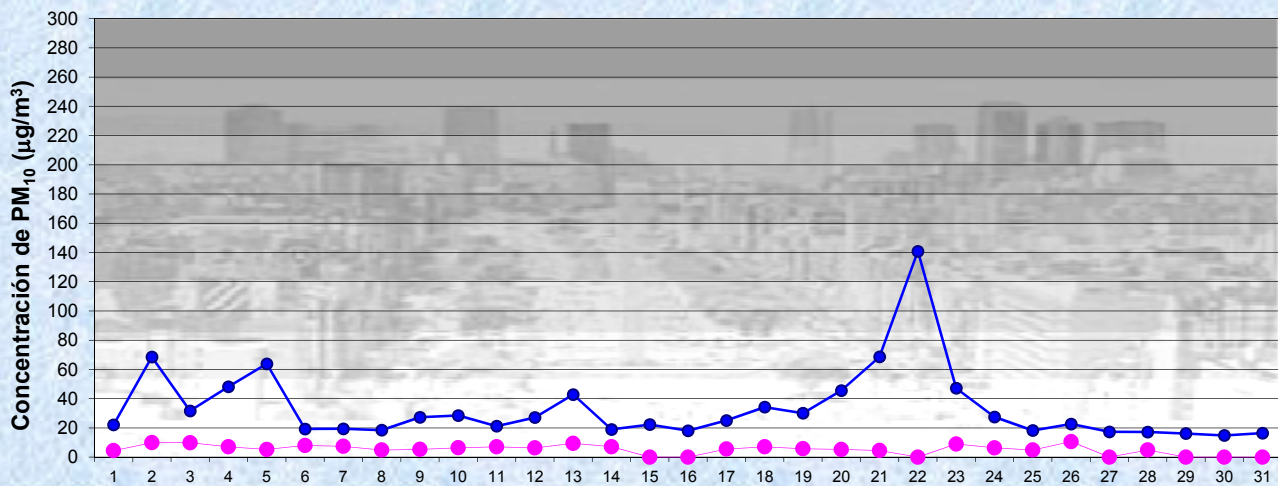


Estación La Boca

MAYO 2016  
Concentración de PM<sub>10</sub> -Promedio de 8 Hs

PM10 de 16 a 24 hs

Gobierno de la Ciudad de Buenos Aires  
Agencia de Protección Ambiental  
Dirección General de Control Ambiental  
Gerencia Operativa Determinaciones Ambientales y Laboratorio  
Monitoreo Atmosférico - Material Particulado (PM<sub>10</sub>)



Estación La Boca

MAYO 2016  
Concentración de PM<sub>10</sub>  
Máximos y mínimos en intervalos de 1 hora

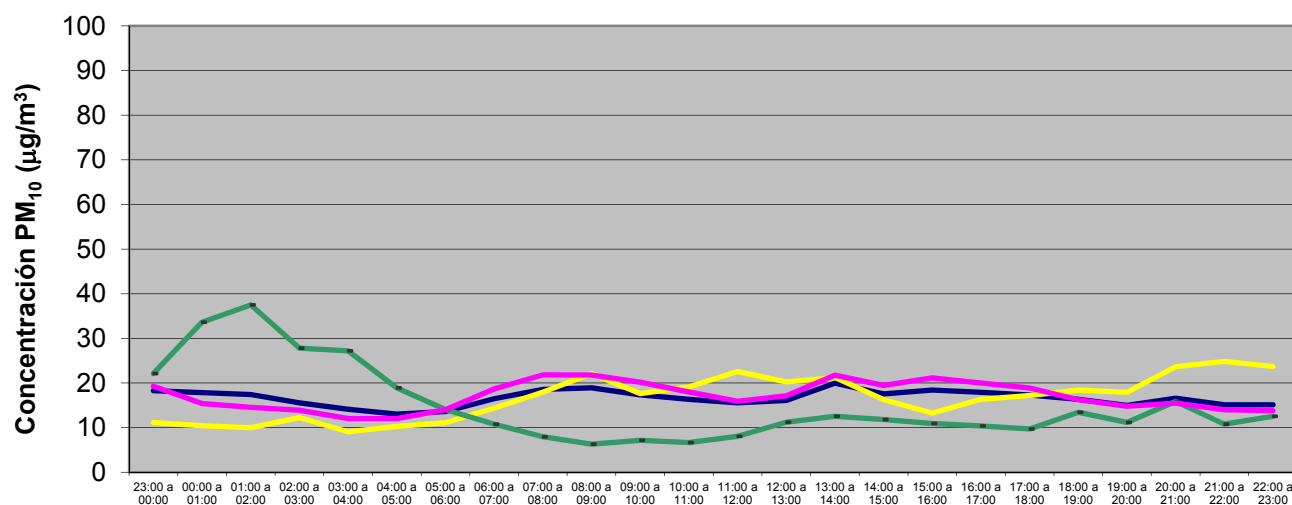
● Máximo en 1 hora  
● Mínimo en 1 hora

**GOBIERNO DE LA CIUDAD DE BUENOS AIRES**  
**MINISTERIO DE AMBIENTE Y ESPACIO PÚBLICO**  
**AGENCIA DE PROTECCIÓN AMBIENTAL**  
**DIRECCIÓN GENERAL DE CONTROL AMBIENTAL**  
Gerencia Operativa de Determinaciones Ambientales y Laboratorio  
Subgerencia Operativa Red Automática de Monitoreo Atmosférico

**Monitoreo Atmosférico Automático- Red de Estaciones EPA (\*)**  
**MATERIAL PARTICULADO MENOR A 10 MICRONES ( PM10) -µg/m3**  
**ESTACIÓN LA BOCA**  
**MAYO 2016**

PROMEDIOS HORARIOS									
HORARIO	Mensual	Lunes	Martes	Miércoles	Jueves	Viernes	Sábado	Dom y Feri	Lun a Vier
23:00 a 00:00	18	16	17	22	24	16	11	22	19
00:00 a 01:00	18	14	16	13	23	10	10	34	15
01:00 a 02:00	17	11	14	10	23	11	10	37	15
02:00 a 03:00	16	12	13	9	22	11	12	28	14
03:00 a 04:00	14	9	9	11	23	11	9	27	12
04:00 a 05:00	13	10	9	12	20	10	10	19	12
05:00 a 06:00	14	16	10	13	21	12	11	14	14
06:00 a 07:00	17	20	14	19	26	14	14	11	19
07:00 a 08:00	19	24	15	23	31	17	18	8	22
08:00 a 09:00	19	23	16	25	23	23	22	6	22
09:00 a 10:00	17	19	15	18	23	27	18	7	20
10:00 a 11:00	16	15	17	27	19	16	19	7	18
11:00 a 12:00	16	16	12	22	19	14	23	8	16
12:00 a 13:00	16	18	11	23	19	15	20	11	17
13:00 a 14:00	20	26	16	32	23	14	21	13	22
14:00 a 15:00	18	27	15	19	20	15	16	12	19
15:00 a 16:00	18	26	17	26	22	17	13	11	21
16:00 a 17:00	18	25	17	26	19	16	16	10	20
17:00 a 18:00	17	26	18	22	16	12	17	10	19
18:00 a 19:00	16	22	13	22	14	12	18	13	16
19:00 a 20:00	15	15	16	18	14	13	18	11	15
20:00 a 21:00	17	14	13	20	19	15	24	16	15
21:00 a 22:00	15	12	13	22	13	13	25	11	14
22:00 a 23:00	15	12	15	22	12	9	24	13	14

**Gobierno de la Ciudad de Buenos Aires**  
**Agencia de Protección Ambiental**  
**Dirección General de Control Ambiental**  
Gerencia Operativa Determinaciones Ambientales y Laboratorio  
Monitoreo Atmosférico - Material Particulado (PM<sub>10</sub>)  
Perfil Horario de Contaminación



**MAYO 2016**  
**Estación La Boca**

