

GOBIERNO DE LA CIUDAD DE BUENOS AIRES
MINISTERIO DE AMBIENTE Y ESPACIO PÚBLICO
AGENCIA DE PROTECCIÓN AMBIENTAL
DIRECCIÓN GENERAL DE CONTROL AMBIENTAL
 Gerencia Operativa de Determinaciones Ambientales y Laboratorio
 Subgerencia Operativa Red Automática de Monitoreo Atmosférico

Monitoreo Atmosférico Automático- Red de Estaciones EPA (*)
MATERIAL PARTICULADO MENOR A 10 MICRONES (PM10) -µg/m3
ESTACIÓN LA BOCA
AGOSTO 2016

AGOSTO 2016	Promedio 24 Hs	PROMEDIO 8 HS			Promedio 1 Hora	
		0 a 8	8 a 16	16 a 24	Max	Min
1	24	11	19	43	78	5
2	40	69	28	22	151	11
3	24	20	30	23	40	8
4	34	21	38	42	73	13
5	79	49	107	80	164	32
6	43	64	24	42	109	6
7	27	34	26	22	41	8
8	50	27	46	77	114	16
9	46	44	35	58	111	<4
10	37	45	39	28	93	9
11	30	14	30	45	56	6
12	49	32	52	63	77	21
13	67	48	63	90	127	35
14	32	46	25	24	92	9
15	34	31	37	34	55	18
16	67	49	70	81	141	35
17	35	28	36	40	55	19
18	45	34	54	48	71	29
19	126	197	124	56	378	27
20	34	33	35	32	65	14
21	25	21	28	28	42	13
22	46	32	50	57	70	20
23	48	36	53	54	78	30
24	43	40	50	39	66	13
25	42	30	48	47	88	18
26	50	45	49	55	92	24
27	22	42	13	12	86	7
28	16	14	13	22	28	5
29	25	23	30	22	67	16
30	26	30	31	19	71	8
31	30	27	38	25	60	7
PARAMETROS ESTADISTICOS						
AGOSTO 2016	Promedio 24 Hs	PROMEDIO 8 HS			Promedios 1 Hora	
		0 a 8	8 a 16	16 a 24		
Cantidad de Datos	31	31	31	31	31	744
Mínimo	16	11	13	12		<4
Percentiles	95	73	67	89	81	93
	98	98	120	114	85	117
Máximo	126	197	124	90		378
Media Aritmética	42	40	43	43		42
Desvío Estándar	21	32	24	21		33
Mediana	37	33	37	42		35

DND: Dato no disponible

SD: Sin Dato

* Datos recabados con Monitores automáticos en cumplimiento de Normas de la Environmental Protection Agency(EPA-EU)

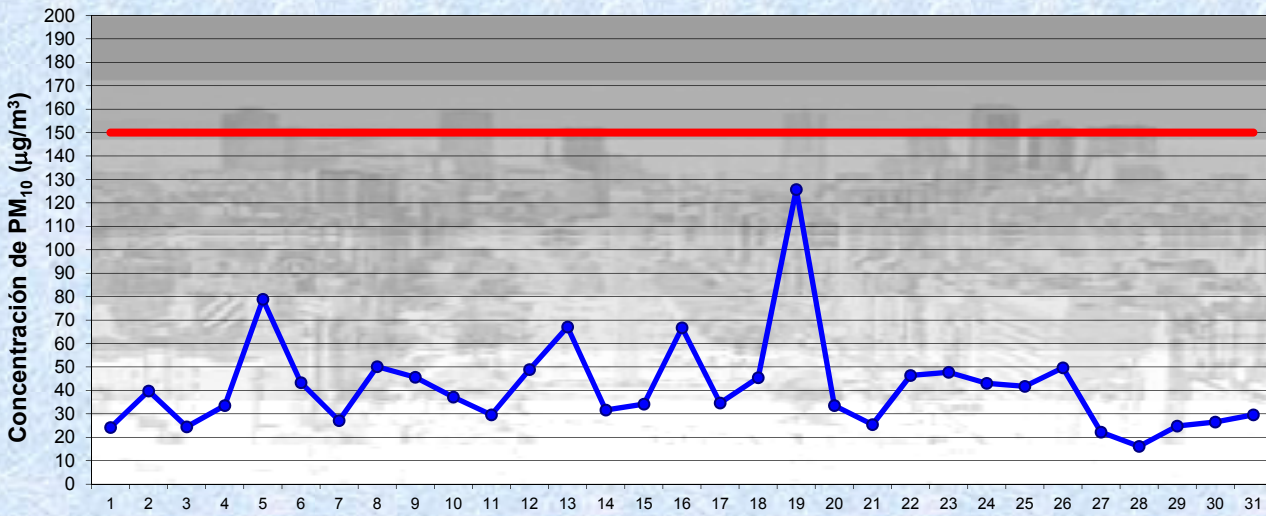
Cantidad de períodos móviles de 24 hs que excedieron la norma de Calidad de Aire (*1)

Promedio 24 Horas
0

(*1) Las excedencias se evalúan de acuerdo a los siguientes Límites Admisibles:

Promedios 24 hs: 150 µg/m3 (LEY 1356-GCBA)/(National Ambient Air Quality Standards (NAAQS)-EPA)

Gobierno de la Ciudad de Buenos Aires
Agencia de Protección Ambiental
Dirección General de Control Ambiental
 Gerencia Operativa de Determinaciones Ambientales y Laboratorio
Monitoreo Atmosférico - Material Particulado (PM₁₀)

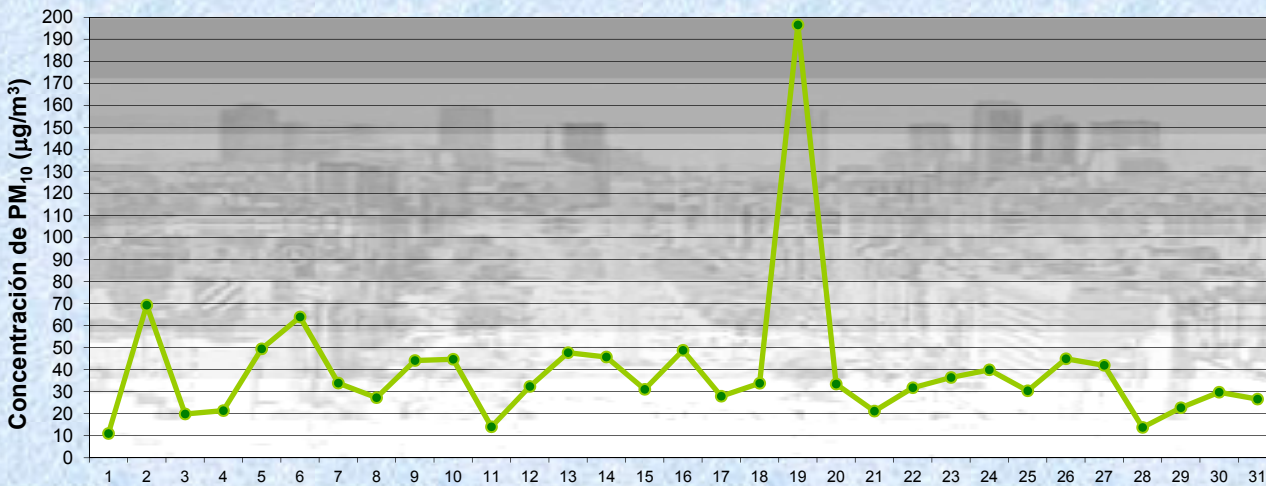


Estación La Boca

AGOSTO 2016
Concentración diaria de PM₁₀

—●— Promedio 24 Hs
 — Valor límite admisible: 150 ug/m3 en 24 Hs (Ley 1356-GCBA/ NAAQS-EPA)

Gobierno de la Ciudad de Buenos Aires
Agencia de Protección Ambiental
Dirección General de Control Ambiental
 Gerencia Operativa de Determinaciones Ambientales y Laboratorio
Monitoreo Atmosférico - Material Particulado (PM₁₀)

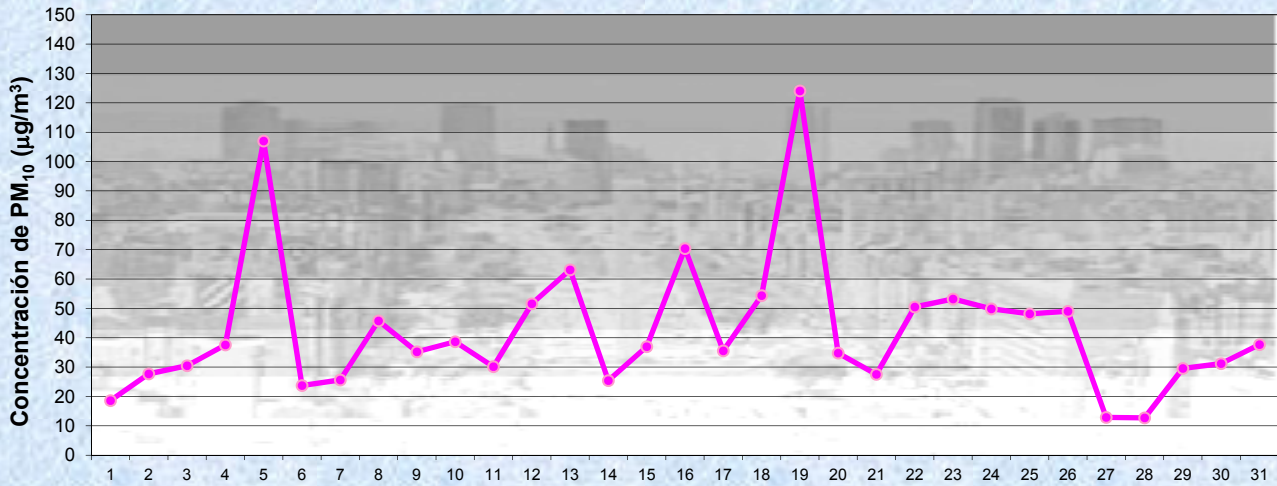


Estación La Boca

AGOSTO 2016
Concentración de PM₁₀ -Promedio de 8 Hs

—●— PM10 de 0 a 8 hs

Gobierno de la Ciudad de Buenos Aires
 Agencia de Protección Ambiental
 Dirección General de Control Ambiental
 Gerencia Operativa de Determinaciones Ambientales y Laboratorio
Monitoreo Atmosférico - Material Particulado (PM₁₀)

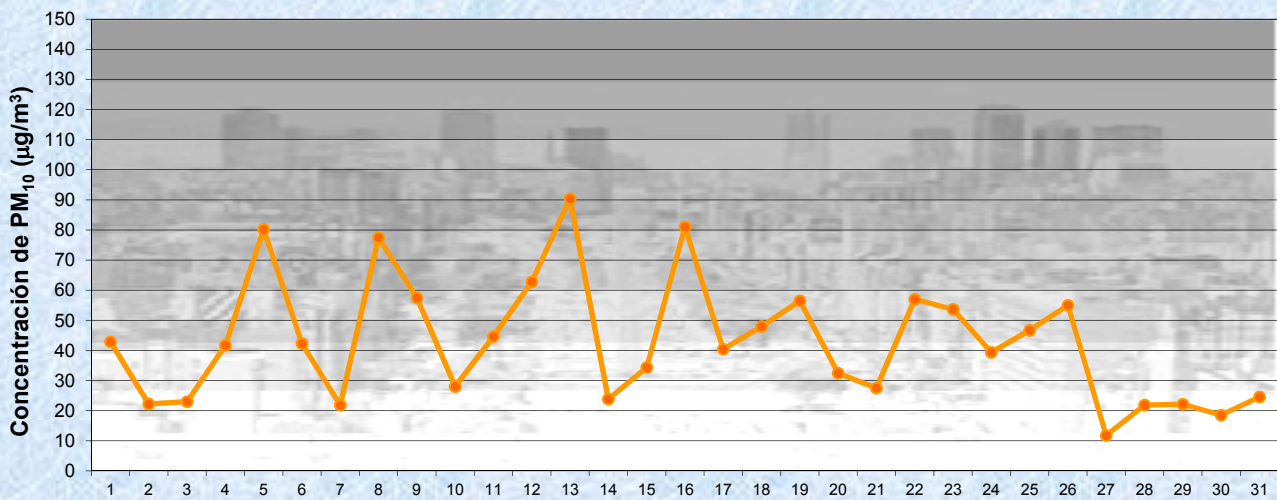


Estación La Boca

AGOSTO 2016
 Concentración de PM₁₀ -Promedio de 8 Hs

PM10 de 8 a 16 hs

Gobierno de la Ciudad de Buenos Aires
 Agencia de Protección Ambiental
 Dirección General de Control Ambiental
 Gerencia Operativa de Determinaciones Ambientales y Laboratorio
Monitoreo Atmosférico - Material Particulado (PM₁₀)

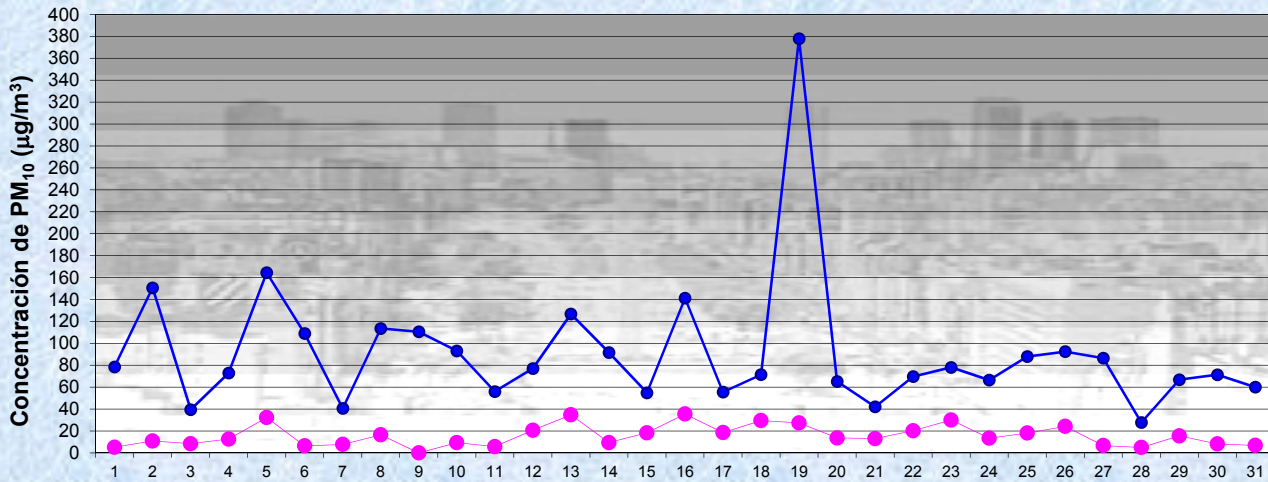


Estación La Boca

AGOSTO 2016
 Concentración de PM₁₀ -Promedio de 8 Hs

PM10 de 16 a 24 hs

Gobierno de la Ciudad de Buenos Aires
Agencia de Protección Ambiental
Dirección General de Control Ambiental
Gerencia Operativa de Determinaciones Ambientales y Laboratorio
Monitoreo Atmosférico - Material Particulado (PM₁₀)



AGOSTO 2016

Concentración de PM₁₀

Máximos y mínimos en intervalos de 1 hora

Estación La Boca

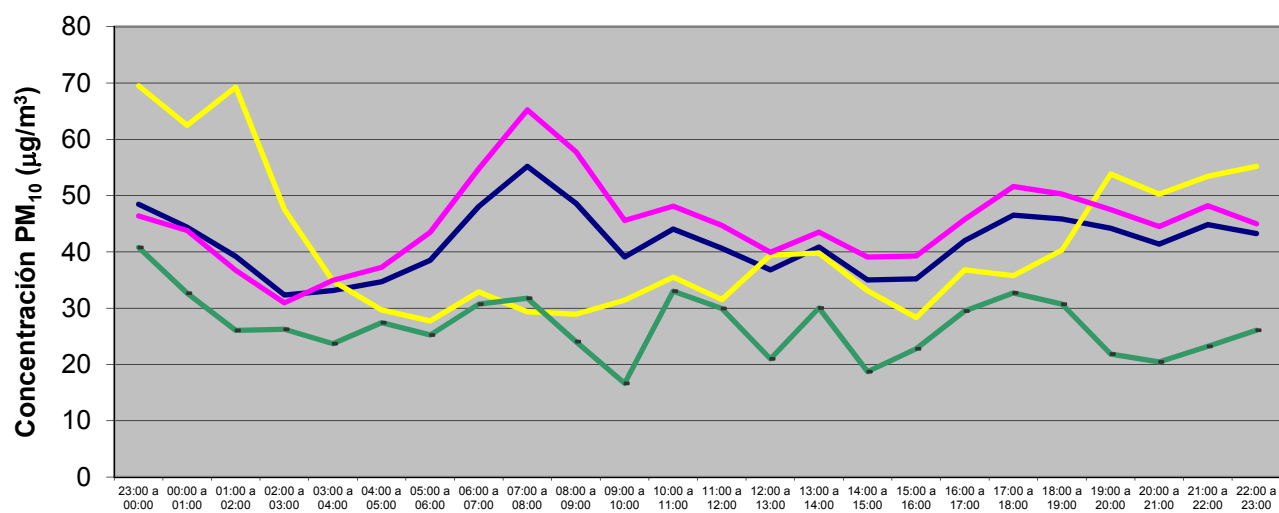
● Máximo en 1 hora
● Mínimo en 1 hora

GOBIERNO DE LA CIUDAD DE BUENOS AIRES
MINISTERIO DE AMBIENTE Y ESPACIO PÚBLICO
AGENCIA DE PROTECCIÓN AMBIENTAL
DIRECCIÓN GENERAL DE CONTROL AMBIENTAL
Gerencia Operativa de Determinaciones Ambientales y Laboratorio
Subgerencia Operativa Red Automática de Monitoreo Atmosférico

Monitoreo Atmosférico Automático- Red de Estaciones EPA (*)
MATERIAL PARTICULADO MENOR A 10 MICRONES (PM10) -µg/m3
ESTACIÓN LA BOCA
AGOSTO 2016

PROMEDIOS HORARIOS									
HORARIO	Mensual	Lunes	Martes	Miércoles	Jueves	Viernes	Sábado	Dom y Feri	Lun a Vier
23:00 a 00:00	48	29	66	50	24	57	69	41	46
00:00 a 01:00	44	22	60	40	25	68	62	33	44
01:00 a 02:00	39	21	55	26	23	58	69	26	37
02:00 a 03:00	32	22	37	22	23	51	48	26	31
03:00 a 04:00	33	19	34	23	18	84	35	24	35
04:00 a 05:00	35	18	30	24	24	94	30	27	37
05:00 a 06:00	39	26	36	30	26	105	28	25	43
06:00 a 07:00	48	28	47	40	36	130	33	31	55
07:00 a 08:00	55	32	65	44	45	146	29	32	65
08:00 a 09:00	49	31	65	39	38	119	29	24	58
09:00 a 10:00	39	24	54	36	34	80	31	17	46
10:00 a 11:00	44	34	44	45	50	68	35	33	48
11:00 a 12:00	41	37	33	40	47	70	32	30	45
12:00 a 13:00	37	43	26	33	38	65	39	21	40
13:00 a 14:00	41	49	28	36	45	65	40	30	44
14:00 a 15:00	35	39	33	33	42	51	33	19	39
15:00 a 16:00	35	42	27	37	43	52	28	23	39
16:00 a 17:00	42	42	38	43	54	56	37	29	46
17:00 a 18:00	47	50	44	43	61	64	36	33	52
18:00 a 19:00	46	46	52	35	53	69	40	31	50
19:00 a 20:00	44	48	52	28	45	68	54	22	48
20:00 a 21:00	41	53	51	23	38	60	50	20	45
21:00 a 22:00	45	52	62	21	37	72	53	23	48
22:00 a 23:00	43	67	46	19	32	68	55	26	45

Gobierno de la Ciudad de Buenos Aires
Agencia de Protección Ambiental
Dirección General de Control Ambiental
Gerencia Operativa Determinaciones Ambientales y Laboratorio
Monitoreo Atmosférico - Material Particulado (PM₁₀)
Perfil Horario de Contaminación



AGOSTO 2016
Estación La Boca

— Mensual — Sábado
— Dom y Feri — Lun a Vier