

GOBIERNO DE LA CIUDAD DE BUENOS AIRES
MINISTERIO DE AMBIENTE Y ESPACIO PÚBLICO
AGENCIA DE PROTECCIÓN AMBIENTAL
DIRECCIÓN GENERAL DE CONTROL AMBIENTAL
Gerencia Operativa de Determinaciones Ambientales y Laboratorio
Subgerencia Operativa Red Automática de Monitoreo Atmosférico

Monitoreo Atmosférico Automático- Red de Estaciones EPA (*)
MATERIAL PARTICULADO MENOR A 10 MICRONES (PM₁₀) -µg/m³

ESTACIÓN LA BOCA
SEPTIEMBRE 2016

SEPTIEMBRE 2016	Promedio 24 Hs	PROMEDIO 8 HS			Promedio 1 Hora	
		0 a 8	8 a 16	16 a 24	Max	Min
1	25	19	32	25	36	13
2	27	28	34	19	50	11
3	24	27	23	21	40	13
4	23	19	30	21	53	10
5	9	11	12	6	23	<4
6	6	6	7	6	12	<4
7	15	6	18	20	29	<4
8	39	28	37	52	78	13
9	55	27	53	85	99	22
10	41	36	45	43	61	22
11	32	41	21	34	62	8
12	31	20	50	23	57	<4
13	21	14	22	27	39	11
14	21	11	22	30	36	<4
15	52	34	62	61	86	26
16	41	35	48	41	63	21
17	33	22	34	44	60	14
18	22	20	24	23	56	<4
19	24	12	26	34	56	8
20	26	14	30	34	65	7
21	25	15	23	36	60	9
22	78	18	45	171	548	11
23	44	39	51	42	83	23
24	60	38	60	81	94	28
25	s/d	104	27	s/d	125	<4
26	s/d	s/d	23	37	53	7
27	29	19	34	34	68	11
28	47	34	71	35	89	13
29	38	34	44	36	60	26
30	28	25	31	29	51	16
PARAMETROS ESTADISTICOS						
SEPTIEMBRE 2016	Promedio 24 Hs	PROMEDIO 8 HS			Promedios 1 Hora	
Cantidad de Datos	28	0 a 8	8 a 16	16 a 24		
Mínimo	6	6	7	6		<4
Percentiles	95	58	40	61	84	79
	98	68	69	65	123	92
Máximo	78	104	71	171	548	
Media Aritmética	33	26	35	40	33	
Desvío Estándar	16	18	15	31	30	
Mediana	29	22	31	34	28	

DND: Dato no disponible

SD: Sin Dato

* Datos recabados con Monitores automáticos en cumplimiento de Normas de la Environmental Protection Agency(EPA-EU)

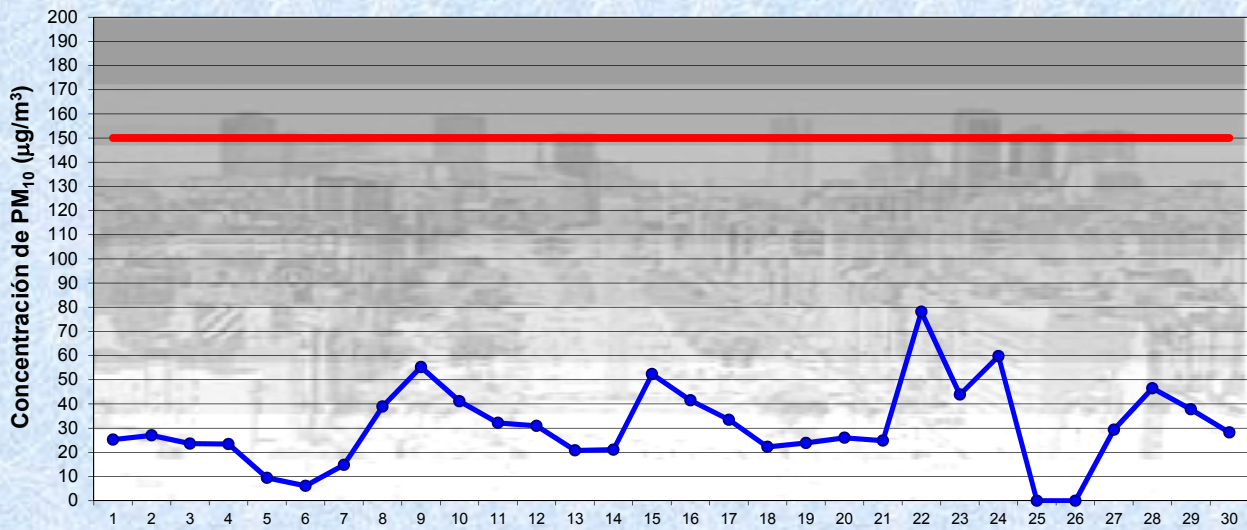
Cantidad de períodos móviles de 24 hs que excedieron la norma de Calidad de Aire (*1)

Promedio 24 Horas
0

(*1) Las excedencias se evalúan de acuerdo a los siguientes Límites Admisibles:

Promedios 24 hs: 150 µg/m³ (LEY 1356-GCBA)/(National Ambient Air Quality Standards (NAAQS)-EPA)

Gobierno de la Ciudad de Buenos Aires
 Agencia de Protección Ambiental
 Dirección General de Control Ambiental
 Gerencia Operativa de Determinaciones Ambientales y Laboratorio
Monitoreo Atmosférico - Material Particulado (PM₁₀)

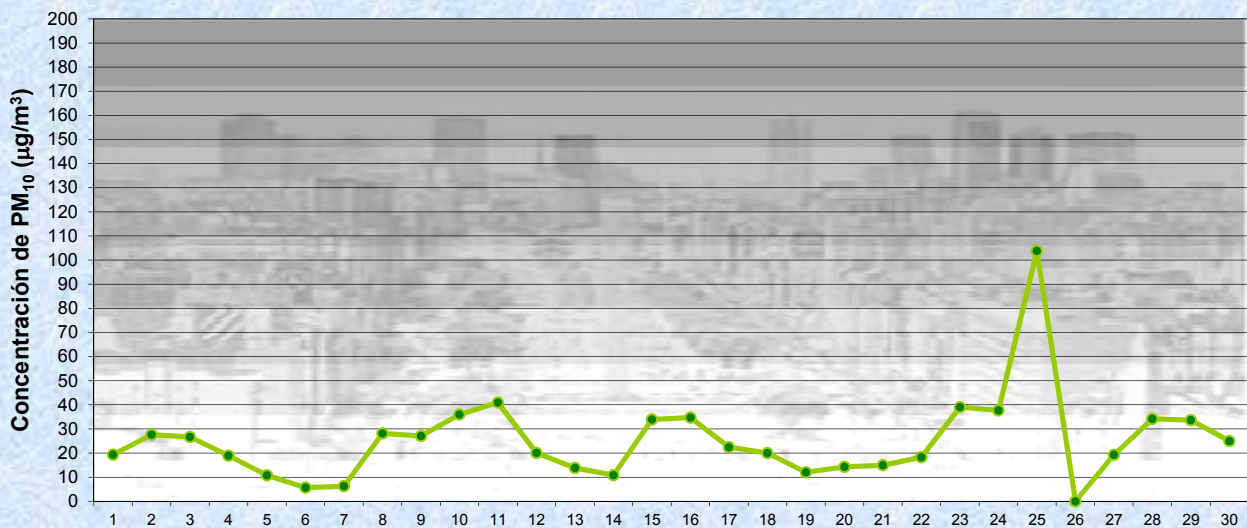


Estación La Boca

SEPTIEMBRE 2016
 Concentración diaria de PM₁₀

—●— Promedio 24 Hs
 — Valor límite admisible: 150 ug/m3 en 24 Hs
 (Ley 1356-GCBA/ NAAQS-EPA)

Gobierno de la Ciudad de Buenos Aires
 Agencia de Protección Ambiental
 Dirección General de Control Ambiental
 Gerencia Operativa de Determinaciones Ambientales y Laboratorio
Monitoreo Atmosférico - Material Particulado (PM₁₀)

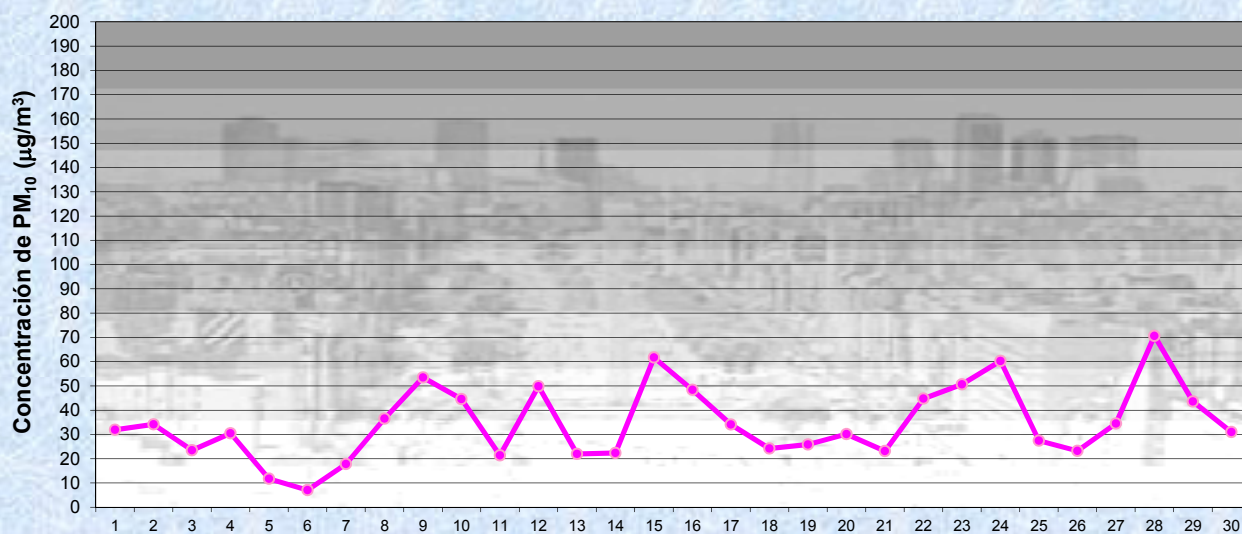


Estación La Boca

SEPTIEMBRE 2016
 Concentración de PM₁₀ -Promedio de 8 Hs

—●— PM10 de 0 a 8 hs

Gobierno de la Ciudad de Buenos Aires
Agencia de Protección Ambiental
Dirección General de Control Ambiental
Gerencia Operativa de Determinaciones Ambientales y Laboratorio
Monitoreo Atmosférico - Material Particulado (PM₁₀)

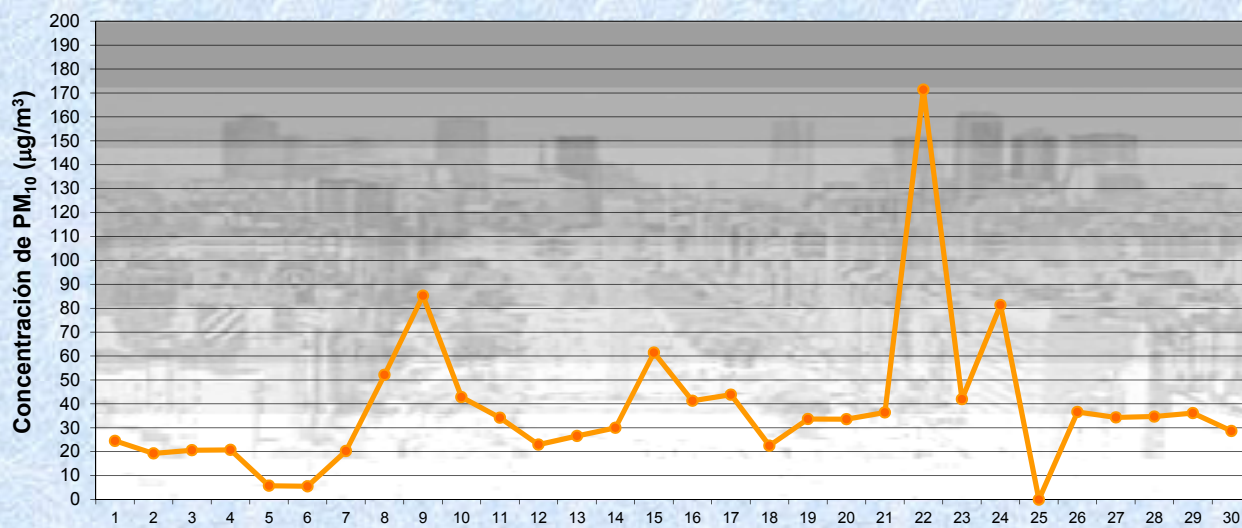


Estación La Boca

SEPTIEMBRE 2016
Concentración de PM₁₀ -Promedio de 8 Hs

PM10 de 8 a 16 hs

Gobierno de la Ciudad de Buenos Aires
Agencia de Protección Ambiental
Dirección General de Control Ambiental
Gerencia Operativa de Determinaciones Ambientales y Laboratorio
Monitoreo Atmosférico - Material Particulado (PM₁₀)

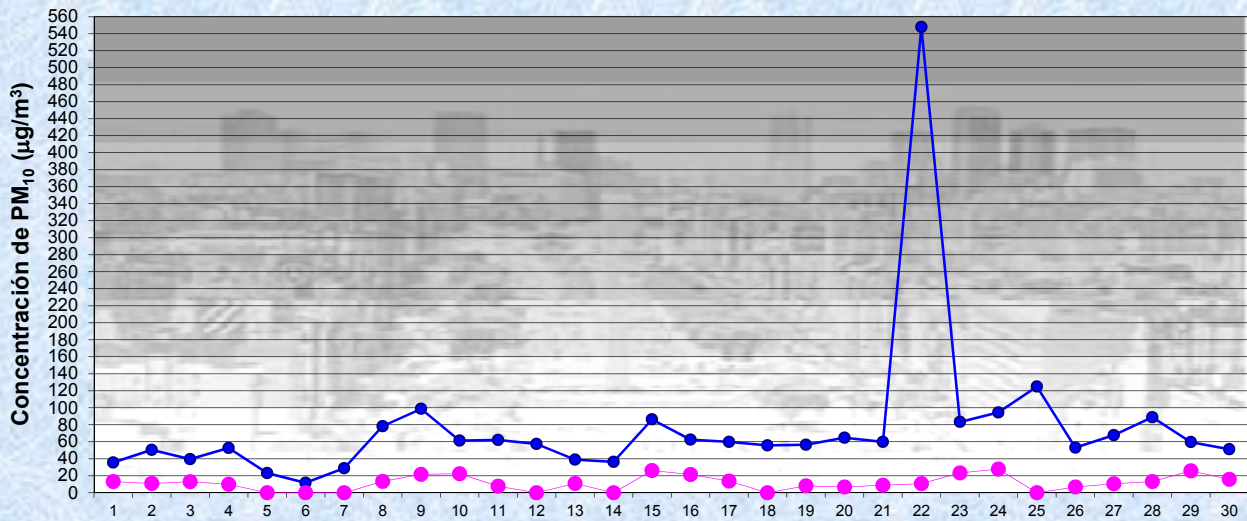


Estación La Boca

SEPTIEMBRE 2016
Concentración de PM₁₀ -Promedio de 8 Hs

PM10 de 16 a 24 hs

Gobierno de la Ciudad de Buenos Aires
Agencia de Protección Ambiental
Dirección General de Control Ambiental
Gerencia Operativa de Determinaciones Ambientales y Laboratorio
Monitoreo Atmosférico - Material Particulado (PM₁₀)



Estación La Boca

SEPTIEMBRE 2016
Concentración de PM₁₀
Máximos y mínimos en intervalos de 1 hora

● Máximo en 1 hora
● Mínimo en 1 hora

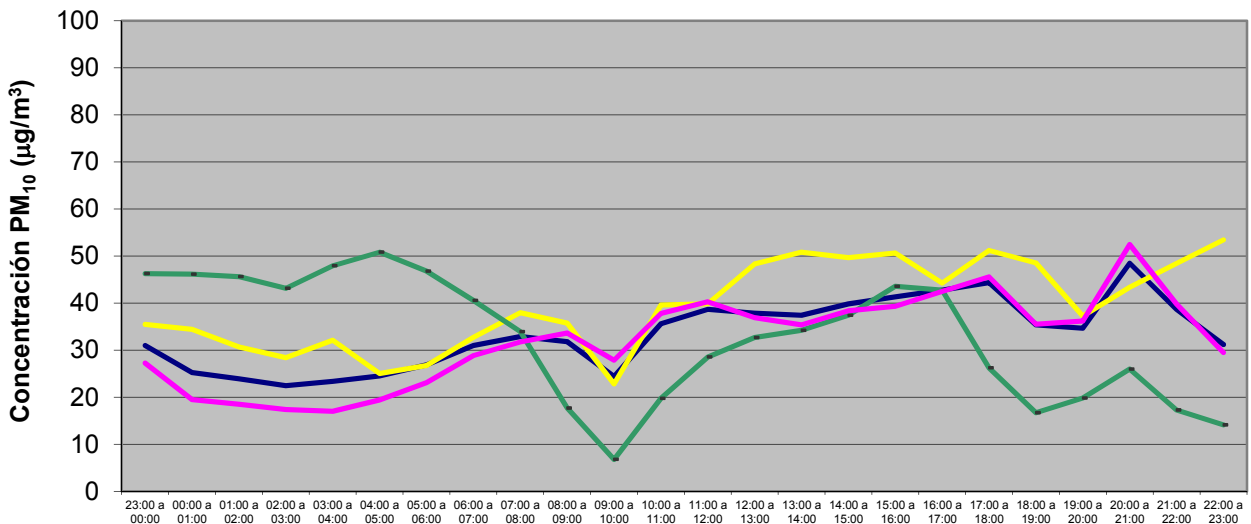
GOBIERNO DE LA CIUDAD DE BUENOS AIRES
MINISTERIO DE AMBIENTE Y ESPACIO PÚBLICO
AGENCIA DE PROTECCIÓN AMBIENTAL
DIRECCIÓN GENERAL DE CONTROL AMBIENTAL
 Gerencia Operativa de Determinaciones Ambientales y Laboratorio
 Subgerencia Operativa Red Automática de Monitoreo Atmosférico

Monitoreo Atmosférico Automático- Red de Estaciones EPA (*)
MATERIAL PARTICULADO MENOR A 10 MICRONES (PM₁₀) -µg/m³

ESTACIÓN LA BOCA
SEPTIEMBRE 2016

PROMEDIOS HORARIOS									
HORARIO	Mensual	Lunes	Martes	Miércoles	Jueves	Viernes	Sábado	Dom y Feri	Lun a Vier
23:00 a 00:00	31	15	17	23	27	47	35	46	27
00:00 a 01:00	25	16	12	10	25	30	34	46	20
01:00 a 02:00	24	9	11	11	24	31	31	46	19
02:00 a 03:00	22	11	10	10	27	23	28	43	17
03:00 a 04:00	23	9	12	13	23	23	32	48	17
04:00 a 05:00	25	14	12	17	23	27	25	51	19
05:00 a 06:00	27	17	14	17	32	31	27	47	23
06:00 a 07:00	31	23	18	32	34	34	33	41	29
07:00 a 08:00	33	26	20	31	37	41	38	34	32
08:00 a 09:00	32	30	22	29	41	42	36	18	34
09:00 a 10:00	24	19	17	24	39	36	23	7	28
10:00 a 11:00	36	35	20	41	51	40	40	20	38
11:00 a 12:00	39	32	27	39	48	51	40	29	40
12:00 a 13:00	38	28	22	35	47	47	48	33	37
13:00 a 14:00	37	24	22	36	43	47	51	34	35
14:00 a 15:00	40	29	37	33	44	45	50	37	38
15:00 a 16:00	41	34	32	31	51	45	51	44	39
16:00 a 17:00	43	31	32	36	59	49	44	43	43
17:00 a 18:00	44	37	39	38	60	50	51	26	46
18:00 a 19:00	35	30	29	30	50	35	49	17	36
19:00 a 20:00	35	17	19	26	72	38	37	20	36
20:00 a 21:00	48	21	19	27	137	40	43	26	52
21:00 a 22:00	39	22	16	28	74	47	48	17	40
22:00 a 23:00	31	5	15	27	49	43	53	14	29

Gobierno de la Ciudad de Buenos Aires
Agencia de Protección Ambiental
Dirección General de Control Ambiental
 Gerencia Operativa Determinaciones Ambientales y Laboratorio
Monitoreo Atmosférico - Material Particulado (PM₁₀)
 Perfil Horario de Contaminación



SEPTIEMBRE 2016
Estación La Boca

