

**GOBIERNO DE LA CIUDAD DE BUENOS AIRES**  
**MINISTERIO DE AMBIENTE Y ESPACIO PÚBLICO**  
**AGENCIA DE PROTECCIÓN AMBIENTAL**  
**DIRECCIÓN GENERAL DE CONTROL AMBIENTAL**  
Gerencia Operativa de Determinaciones Ambientales y Laboratorio  
Subgerencia Operativa Red Automática de Monitoreo Atmosférico

**Monitoreo Atmosférico Automático- Red de Estaciones EPA (\*)**  
**MATERIAL PARTICULADO MENOR A 10 MICRONES ( PM10) -µg/m<sup>3</sup>**

**ESTACIÓN LA BOCA**  
**NOVIEMBRE 2016**

NOVIEMBRE 2016	Promedio 24 Hs	PROMEDIO 8 HS			Promedio 1 Hora	
		0 a 8	8 a 16	16 a 24	Max	Min
1	26	45	18	16	64	<4
2	20	6	19	34	50	<4
3	43	24	53	51	67	14
4	112	52	76	209	290	46
5	67	130	27	45	216	<4
6	38	26	21	68	222	9
7	49	33	69	46	85	11
8	39	28	32	56	68	12
9	35	34	29	41	105	<4
10	41	27	41	54	115	17
11	23	20	22	28	36	12
12	29	22	30	34	49	14
13	26	25	22	31	50	<4
14	33	36	23	42	76	6
15	35	24	35	46	92	11
16	40	54	42	24	81	10
17	58	59	63	52	146	7
18	28	24	30	30	52	10
19	24	22	22	27	35	9
20	32	22	26	49	113	12
21	36	28	48	33	93	14
22	45	39	45	50	83	21
23	45	35	60	38	77	11
24	39	32	37	48	92	15
25	39	28	37	54	86	<4
26	42	29	76	21	171	<4
27	31	37	15	40	88	<4
28	21	14	18	31	71	<4
29	33	38	41	22	76	<4
30	22	16	25	25	49	<4
PARAMETROS ESTADISTICOS						
NOVIEMBRE 2016	Promedio 24 Hs	PROMEDIO 8 HS			Promedios 1 Hora	
Cantidad de Datos	30	0 a 8	8 a 16	16 a 24	30	720
Mínimo	20	6	15	16	16	<4
Percentiles	95	63	56	73	63	81
	98	86	89	76	127	131
Máximo	112	130	76	209	290	290
Media Aritmética	38	34	37	45	38	38
Desvío Estándar	18	22	18	33	32	32
Mediana	36	28	31	40	31	31

DND: Dato no disponible

SD: Sin Dato

\* Datos recabados con Monitores automáticos en cumplimiento de Normas de la Environmental Protection Agency( EPA-EU)

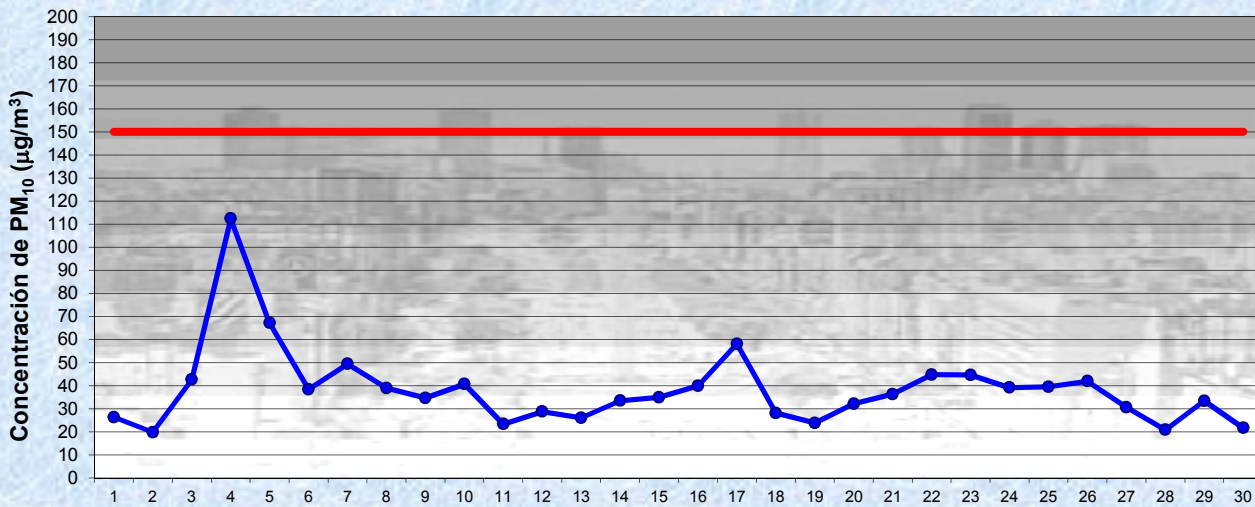
**Cantidad de periodos móviles de 24 hs que excedieron la norma de Calidad de Aire (\*1)**

Promedio 24 Horas
0

(\*1) Las excedencias se evalúan de acuerdo a los siguientes Límites Admisibles:

Promedios 24 hs: 150 µg/m<sup>3</sup> (LEY 1356-GCBA)/( National Ambient Air Quality Standards (NAAQS)-EPA)

**Gobierno de la Ciudad de Buenos Aires**  
**Agencia de Protección Ambiental**  
**Dirección General de Control Ambiental**  
**Gerencia Operativa Determinaciones Ambientales y Laboratorio**  
Monitoreo Atmosférico - Material Particulado (PM<sub>10</sub>)

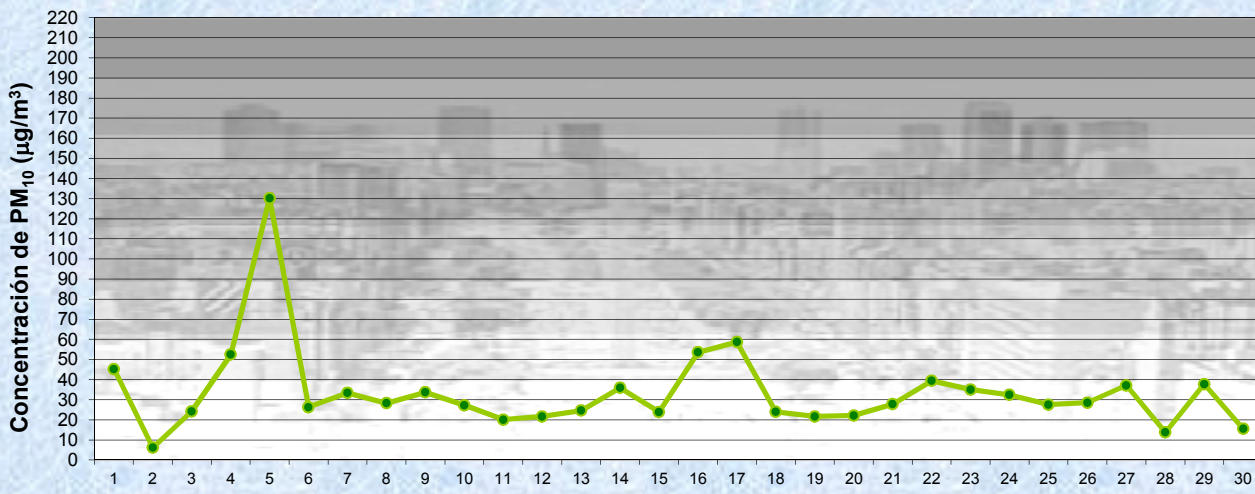


Estación La Boca

**NOVIEMBRE 2016**  
**Concentración diaria de PM<sub>10</sub>**

—●— Promedio 24 Hs  
 — Valor límite admisible: 150 ug/m3 en 24 Hs (Ley 1356-GCBA/ NAAQS-EPA)

**Gobierno de la Ciudad de Buenos Aires**  
**Agencia de Protección Ambiental**  
**Dirección General de Control Ambiental**  
**Gerencia Operativa Determinaciones Ambientales y Laboratorio**  
Monitoreo Atmosférico - Material Particulado (PM<sub>10</sub>)

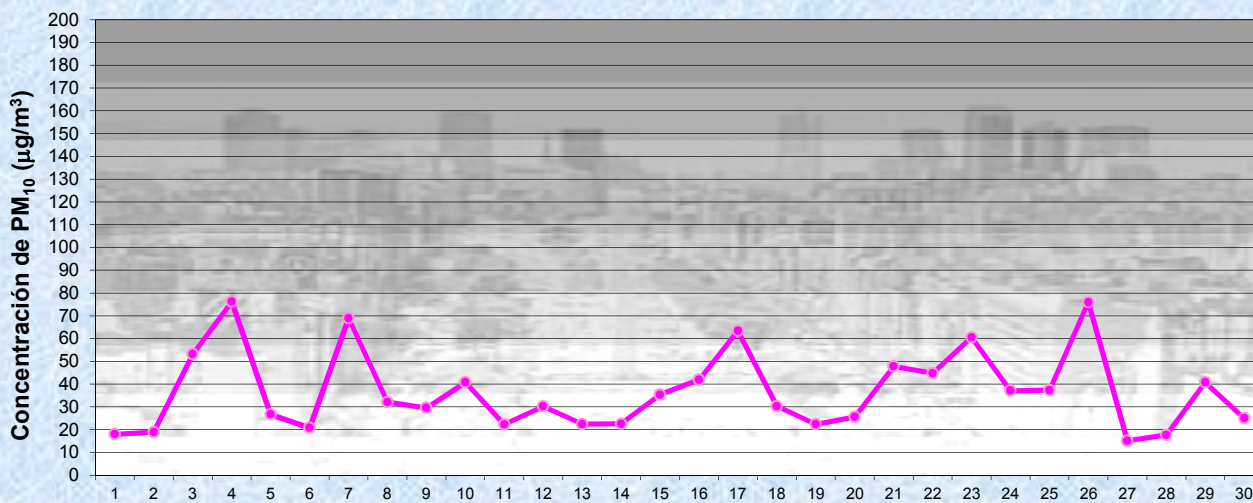


Estación La Boca

**NOVIEMBRE 2016**  
**Concentración de PM<sub>10</sub> - Promedio de 8 Hs**

—●— PM10 de 0 a 8 hs

Gobierno de la Ciudad de Buenos Aires  
 Agencia de Protección Ambiental  
 Dirección General de Control Ambiental  
 Gerencia Operativa Determinaciones Ambientales y Laboratorio  
Monitoreo Atmosférico - Material Particulado (PM<sub>10</sub>)

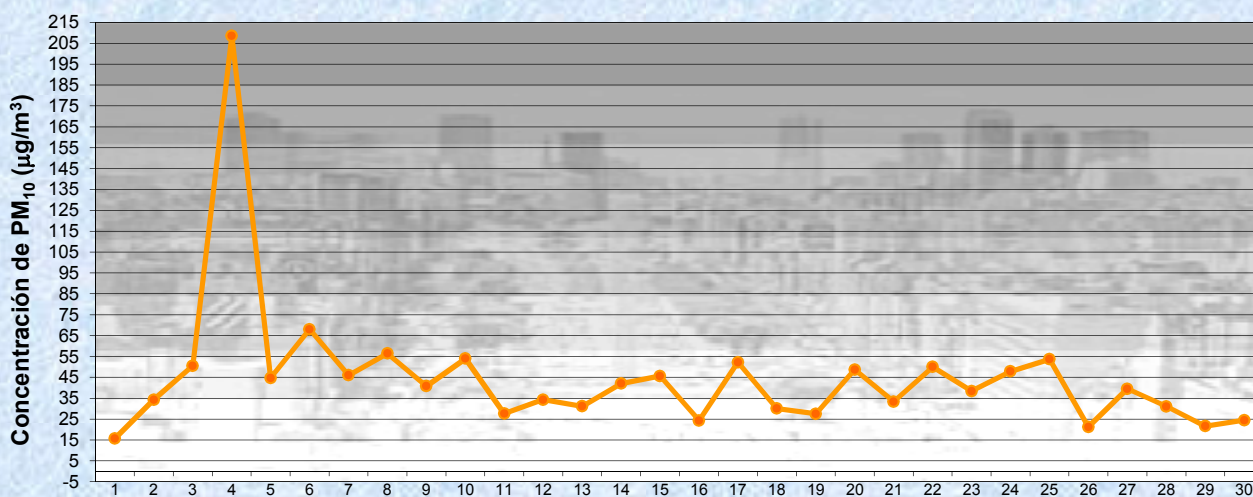


Estación La Boca

NOVIEMBRE 2016  
 Concentración de PM<sub>10</sub> -Promedio de 8 Hs

PM10 de 8 a 16 hs

Gobierno de la Ciudad de Buenos Aires  
 Agencia de Protección Ambiental  
 Dirección General de Control Ambiental  
 Gerencia Operativa Determinaciones Ambientales y Laboratorio  
Monitoreo Atmosférico - Material Particulado (PM<sub>10</sub>)

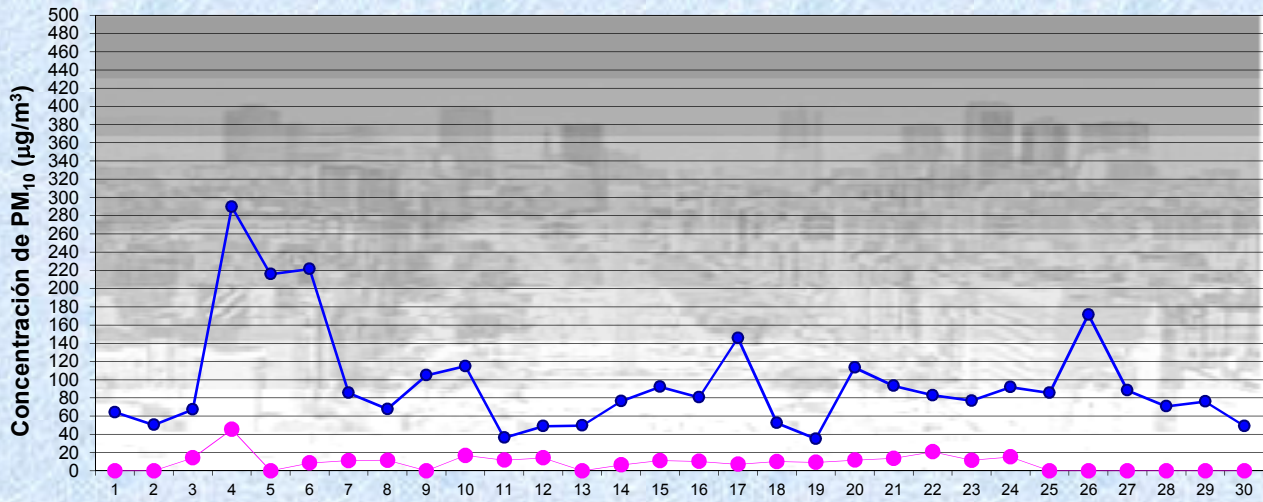


Estación La Boca

NOVIEMBRE 2016  
 Concentración de PM<sub>10</sub> -Promedio de 8 Hs

PM10 de 16 a 24 hs

Gobierno de la Ciudad de Buenos Aires  
Agencia de Protección Ambiental  
Dirección General de Control Ambiental  
Gerencia Operativa Determinaciones Ambientales y Laboratorio  
Monitoreo Atmosférico - Material Particulado (PM<sub>10</sub>)



NOVIEMBRE 2016  
Concentración de PM<sub>10</sub>

Estación La Boca

Máximos y mínimos en intervalos de 1 hora

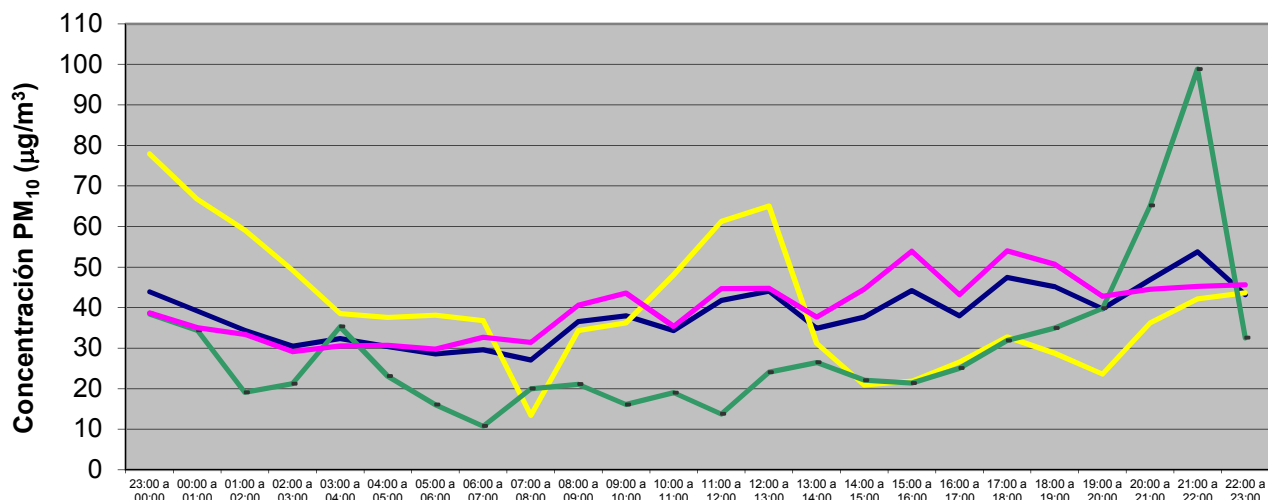
—●— Máximo en 1 hora  
—●— Mínimo en 1 hora

**GOBIERNO DE LA CIUDAD DE BUENOS AIRES**  
**MINISTERIO DE AMBIENTE Y ESPACIO PÚBLICO**  
**AGENCIA DE PROTECCIÓN AMBIENTAL**  
**DIRECCIÓN GENERAL DE CONTROL AMBIENTAL**  
Gerencia Operativa de Determinaciones Ambientales y Laboratorio  
Subgerencia Operativa Red Automática de Monitoreo Atmosférico

**Monitoreo Atmosférico Automático- Red de Estaciones EPA (\*)**  
**MATERIAL PARTICULADO MENOR A 10 MICRONES ( PM10) -µg/m3**  
**ESTACIÓN LA BOCA**  
**NOVIEMBRE 2016**

PROMEDIOS HORARIOS									
HORARIO	Mensual	Lunes	Martes	Miércoles	Jueves	Viernes	Sábado	Dom y Feri	Lun a Vier
23:00 a 00:00	44	24	36	47	36	46	78	38	39
00:00 a 01:00	39	36	37	37	39	26	67	34	35
01:00 a 02:00	34	26	34	28	47	31	59	19	33
02:00 a 03:00	30	22	32	21	37	32	49	21	29
03:00 a 04:00	32	27	35	23	42	25	38	35	31
04:00 a 05:00	30	36	32	25	36	27	38	23	31
05:00 a 06:00	29	45	34	23	22	29	38	16	30
06:00 a 07:00	30	44	38	26	27	31	37	11	33
07:00 a 08:00	27	33	38	30	26	29	13	20	31
08:00 a 09:00	37	45	38	37	43	44	34	21	41
09:00 a 10:00	38	52	25	45	51	51	36	16	44
10:00 a 11:00	34	41	20	27	65	32	48	19	35
11:00 a 12:00	42	63	41	32	59	37	61	14	45
12:00 a 13:00	44	44	39	44	49	50	65	24	45
13:00 a 14:00	35	42	28	32	45	45	31	26	38
14:00 a 15:00	38	52	45	35	51	43	21	22	45
15:00 a 16:00	44	42	51	48	80	47	22	21	54
16:00 a 17:00	38	36	31	33	65	54	27	25	43
17:00 a 18:00	47	58	38	41	53	89	33	32	54
18:00 a 19:00	45	46	41	31	39	104	29	35	51
19:00 a 20:00	40	46	31	20	28	97	24	40	43
20:00 a 21:00	47	26	35	23	49	92	36	65	45
21:00 a 22:00	54	29	32	32	51	85	42	99	45
22:00 a 23:00	43	40	44	31	44	72	44	33	46

**Gobierno de la Ciudad de Buenos Aires**  
**Agencia de Protección Ambiental**  
**Dirección General de Control Ambiental**  
Gerencia Operativa Determinaciones Ambientales y Laboratorio  
Monitoreo Atmosférico - Material Particulado (PM<sub>10</sub>)  
Perfil Horario de Contaminación



**NOVIEMBRE 2016**  
**Estación La Boca**

— Mensual      — Sábado  
— Dom y Feri      — Lun a Vier