

**GOBIERNO DE LA CIUDAD DE BUENOS AIRES**  
**MINISTERIO DE AMBIENTE Y ESPACIO PÚBLICO**  
**AGENCIA DE PROTECCIÓN AMBIENTAL**  
**DIRECCIÓN GENERAL DE CONTROL AMBIENTAL**  
Gerencia Operativa de Determinaciones Ambientales y Laboratorio  
Subgerencia Operativa Red Automática de Monitoreo Atmosférico

**Monitoreo Atmosférico Automático- Red de Estaciones EPA (\*)**  
**MATERIAL PARTICULADO MENOR A 10 MICRONES ( PM<sub>10</sub> ) -µg/m<sup>3</sup>**  
**ESTACIÓN LA BOCA**  
**ENERO 2017**

ENERO 2017	Promedio 24 Hs	PROMEDIO 8 HS			Promedio 1 Hora	
		0 a 8	8 a 16	16 a 24	Max	Min
1	36	54	9	44	147	<4
2	72	54	95	67	191	7
3	37	46	34	32	108	<4
4	51	41	40	71	112	<4
5	55	62	54	50	108	28
6	41	27	34	63	103	14
7	43	35	25	70	180	<4
8	54	46	39	76	185	<4
9	46	82	13	43	149	<4
10	19	20	14	24	43	5
11	28	19	29	36	45	8
12	34	33	27	44	63	11
13	40	26	54	40	135	<4
14	32	24	24	49	90	8
15	47	20	57	64	209	<4
16	33	20	15	64	189	<4
17	40	32	9	81	244	<4
18	40	31	19	69	124	<4
19	37	12	32	66	268	<4
20	45	19	38	78	228	<4
21	48	31	22	92	365	<4
22	46	29	30	78	339	<4
23	42	19	22	84	183	<4
24	41	26	32	64	207	<4
25	29	19	33	36	65	7
26	28	21	36	27	66	9
27	34	19	36	48	88	11
28	36	25	18	66	338	9
29	38	19	12	85	181	<4
30	44	24	15	94	218	<4
31	33	16	40	42	171	<4
PARAMETROS ESTADISTICOS						
ENERO 2017	Promedio 24 Hs	PROMEDIO 8 HS			Promedios 1 Hora	
Cantidad de Datos	31	31	31	31	31	744
Mínimo	19	12	9	24	<4	
Percentiles	95	55	58	55	88	113
	98	62	70	72	93	181
Máximo	72	82	95	94	365	
Media Aritmética	40	31	31	60	40	
Desvío Estándar	10	16	18	20	43	
Mediana	40	26	30	64	29	

DND: Dato no disponible

SD: Sin Dato

\* Datos recabados con Monitores automáticos en cumplimiento de Normas de la Environmental Protection Agency( EPA-EU)

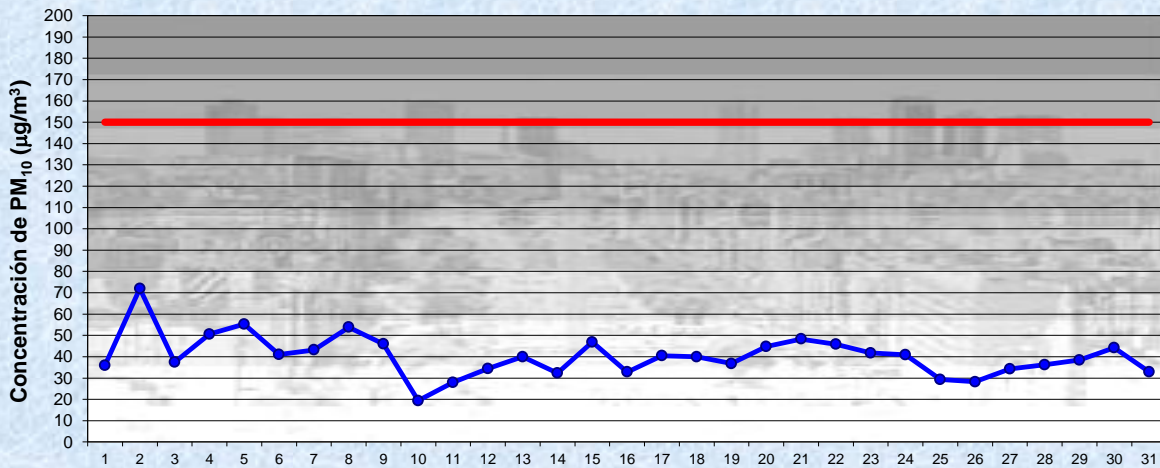
**Cantidad de períodos móviles de 24 hs que excedieron la norma de Calidad de Aire (\*1)**

Promedio 24 Horas
0

(\*1) Las excedencias se evalúan de acuerdo a los siguientes Límites Admisibles:

Promedios 24 hs: 150 µg/m<sup>3</sup> (LEY 1356-GCBA)/( National Ambient Air Quality Standards (NAAQS)-EPA)

Gobierno de la Ciudad de Buenos Aires  
 Agencia de Protección Ambiental  
 Dirección General de Control Ambiental  
 Gerencia Operativa Determinaciones Ambientales y Laboratorio  
Monitoreo Atmosférico - Material Particulado (PM<sub>10</sub>)

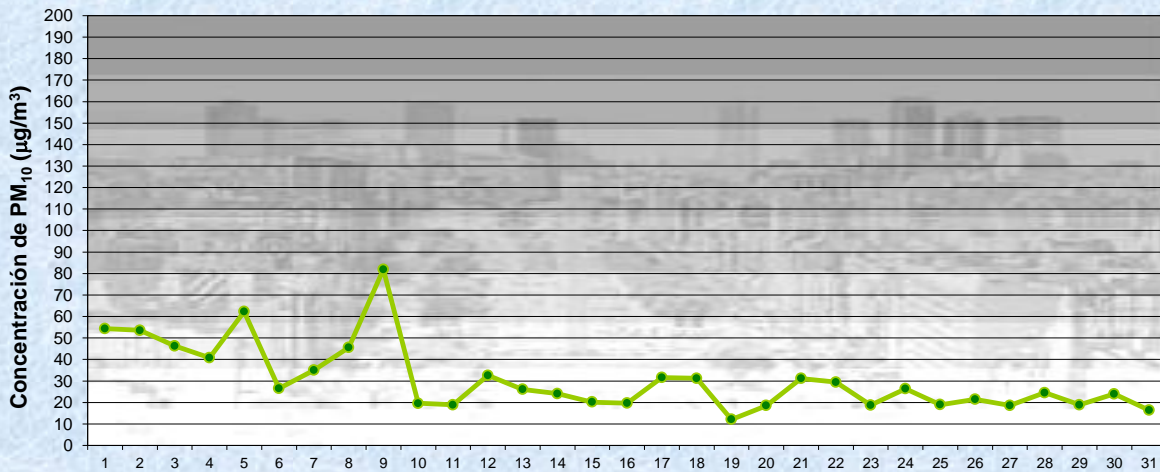


Estación La Boca

ENERO 2017  
 Concentración diaria de PM<sub>10</sub>

—●— Promedio 24 Hs  
 — Valor límite admisible: 150 ug/m<sup>3</sup> en 24 Hs (Ley 1356-GCBA/ NAAQS-EPA)

Gobierno de la Ciudad de Buenos Aires  
 Agencia de Protección Ambiental  
 Dirección General de Control Ambiental  
 Gerencia Operativa Determinaciones Ambientales y Laboratorio  
Monitoreo Atmosférico - Material Particulado (PM<sub>10</sub>)

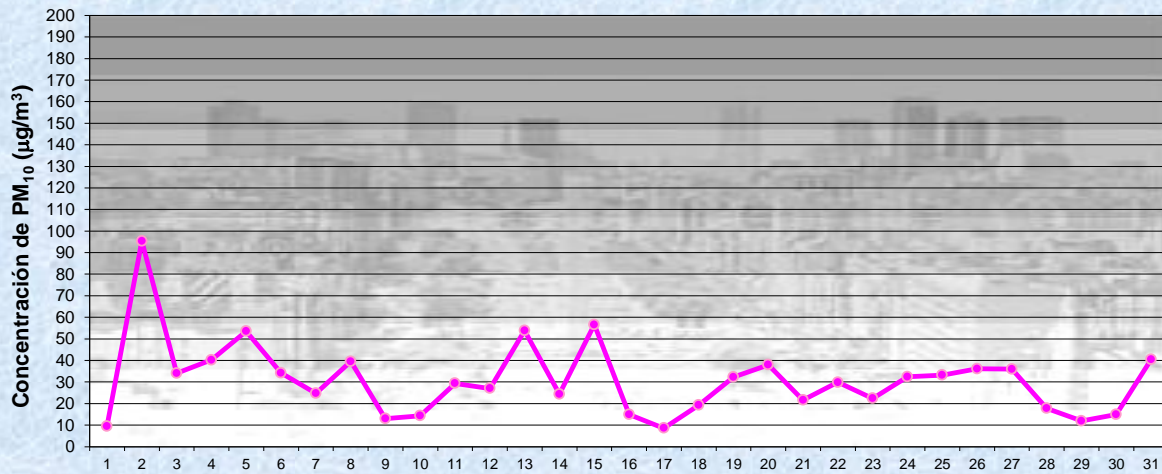


Estación La Boca

ENERO 2017  
 Concentración de PM<sub>10</sub> - Promedio de 8 Hs

—●— PM10 de 0 a 8 hs

Gobierno de la Ciudad de Buenos Aires  
Agencia de Protección Ambiental  
Dirección General de Control Ambiental  
Gerencia Operativa Determinaciones Ambientales y Laboratorio  
Monitoreo Atmosférico - Material Particulado (PM<sub>10</sub>)

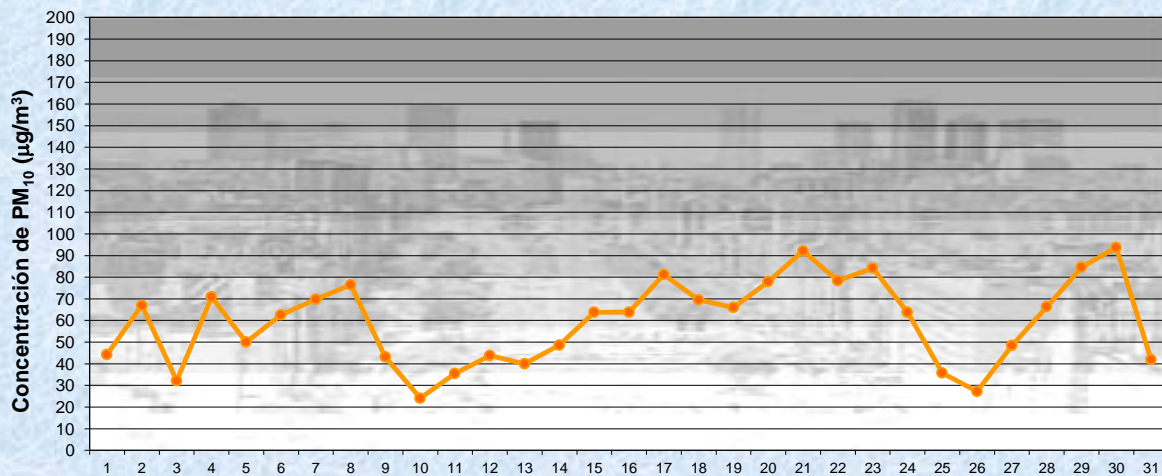


Estación La Boca

ENERO 2017  
Concentración de PM<sub>10</sub> -Promedio de 8 Hs

PM10 de 8 a 16 hs

Gobierno de la Ciudad de Buenos Aires  
Agencia de Protección Ambiental  
Dirección General de Control Ambiental  
Gerencia Operativa Determinaciones Ambientales y Laboratorio  
Monitoreo Atmosférico - Material Particulado (PM<sub>10</sub>)

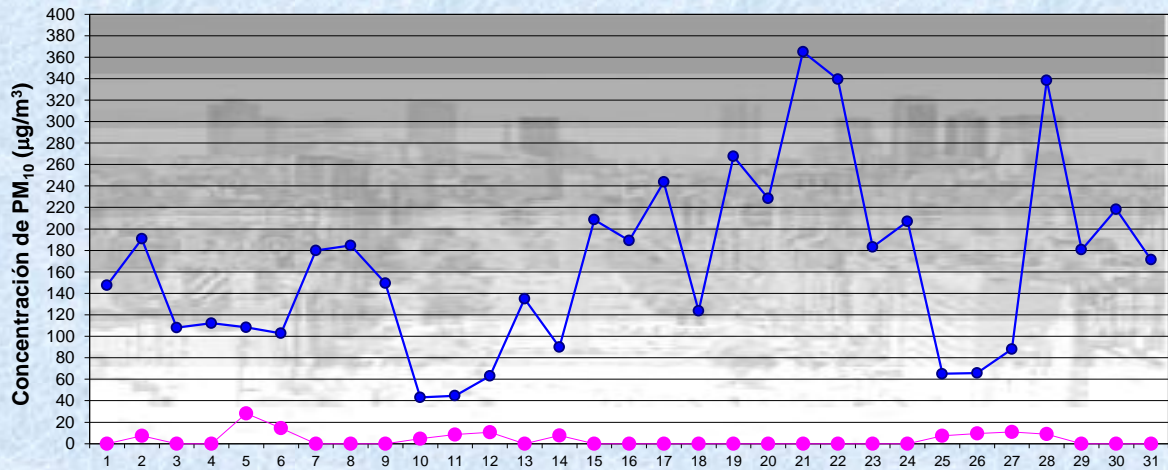


Estación La Boca

ENERO 2017  
Concentración de PM<sub>10</sub> -Promedio de 8 Hs

PM10 de 16 a 24 hs

Gobierno de la Ciudad de Buenos Aires  
Agencia de Protección Ambiental  
Dirección General de Control Ambiental  
Gerencia Operativa Determinaciones Ambientales y Laboratorio  
Monitoreo Atmosférico - Material Particulado (PM<sub>10</sub>)



Estación La Boca

ENERO 2017  
Concentración de PM<sub>10</sub>  
Máximos y mínimos en intervalos de 1 hora

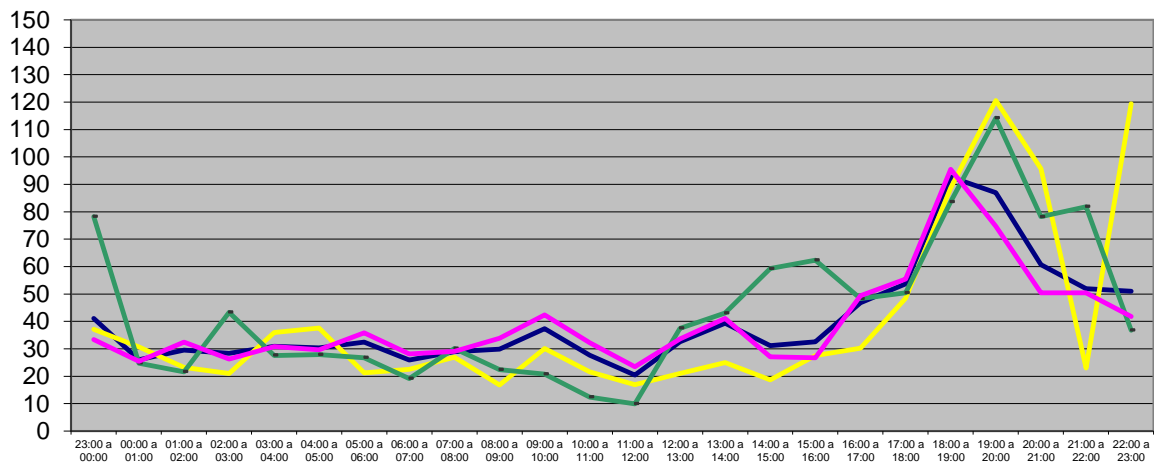
● Máximo en 1 hora  
● Mínimo en 1 hora

**GOBIERNO DE LA CIUDAD DE BUENOS AIRES**  
**MINISTERIO DE AMBIENTE Y ESPACIO PÚBLICO**  
**AGENCIA DE PROTECCIÓN AMBIENTAL**  
**DIRECCIÓN GENERAL DE CONTROL AMBIENTAL**  
Gerencia Operativa de Determinaciones Ambientales y Laboratorio  
Subgerencia Operativa Red Automática de Monitoreo Atmosférico

**Monitoreo Atmosférico Automático- Red de Estaciones EPA (\*)**  
**MATERIAL PARTICULADO MENOR A 10 MICRONES ( PM10) -µg/m3**  
**ESTACIÓN LA BOCA**  
**ENERO 2017**

PROMEDIOS HORARIOS									
HORARIO	Mensual	Lunes	Martes	Miércoles	Jueves	Viernes	Sábado	Dom y Feri	Lun a Vier
23:00 a 00:00	41	39	40	19	41	24	37	78	33
00:00 a 01:00	26	23	25	23	42	15	31	25	26
01:00 a 02:00	30	35	30	36	40	22	23	22	32
02:00 a 03:00	28	29	21	30	30	23	21	43	26
03:00 a 04:00	31	44	27	29	25	27	36	28	31
04:00 a 05:00	30	43	31	25	23	22	38	28	30
05:00 a 06:00	33	59	33	31	31	21	21	27	36
06:00 a 07:00	26	44	18	27	24	25	23	19	28
07:00 a 08:00	29	29	22	36	31	30	27	30	29
08:00 a 09:00	30	21	45	20	39	43	17	22	34
09:00 a 10:00	37	50	19	25	42	80	30	21	42
10:00 a 11:00	28	39	7	18	39	64	22	12	32
11:00 a 12:00	20	16	24	22	32	25	17	10	23
12:00 a 13:00	33	28	42	29	38	31	21	38	34
13:00 a 14:00	39	51	31	59	40	25	25	43	41
14:00 a 15:00	31	22	18	36	37	27	19	59	27
15:00 a 16:00	33	29	24	22	29	31	28	62	27
16:00 a 17:00	47	87	35	40	33	46	30	48	49
17:00 a 18:00	54	75	55	50	41	51	48	50	55
18:00 a 19:00	93	119	147	68	52	74	89	84	96
19:00 a 20:00	87	83	88	61	42	95	121	114	75
20:00 a 21:00	61	73	18	66	37	60	96	78	50
21:00 a 22:00	52	44	9	72	103	36	23	82	50
22:00 a 23:00	51	53	13	45	37	66	119	37	42

**Gobierno de la Ciudad de Buenos Aires**  
**Agencia de Protección Ambiental**  
**Dirección General de Control Ambiental**  
Gerencia Operativa Determinaciones Ambientales y Laboratorio  
Monitoreo Atmosférico - Material Particulado (PM<sub>10</sub>)  
Perfil Horario de Contaminación



**ENERO 2017**  
**Estación La Boca**

