

GOBIERNO DE LA CIUDAD DE BUENOS AIRES
MINISTERIO DE AMBIENTE Y ESPACIO PÚBLICO
AGENCIA DE PROTECCIÓN AMBIENTAL
DIRECCIÓN GENERAL DE CONTROL AMBIENTAL
Gerencia Operativa de Determinaciones Ambientales y Laboratorio
Subgerencia Operativa Red Automática de Monitoreo Atmosférico

Monitoreo Atmosférico Automático- Red de Estaciones EPA (*)
MATERIAL PARTICULADO MENOR A 10 MICRONES (PM10) -µg/m3
ESTACIÓN LA BOCA
FEBRERO 2017

FEBRERO 2017	Promedio 24 Hs	PROMEDIO 8 HS			Promedio 1 Hora	
		0 a 8	8 a 16	16 a 24	Max	Min
1	21	17	10	35	105	<4
2	20	20	10	30	64	<4
3	27	19	23	38	66	<4
4	39	25	42	51	143	<4
5	11	9	14	10	41	<4
6	21	17	17	30	52	8
7	34	55	21	27	83	<4
8	32	20	20	55	141	<4
9	51	17	21	115	315	<4
10	82	151	42	54	392	8
11	23	21	12	37	65	<4
12	s/d	41	23	s/d	121	<4
13	35	14	37	54	158	<4
14	23	16	21	31	104	<4
15	33	36	10	53	160	<4
16	40	22	29	69	183	<4
17	37	22	35	53	102	<4
18	29	36	13	40	115	<4
19	33	49	16	35	76	<4
20	43	31	21	78	260	<4
21	72	96	39	72	202	<4
22	41	24	31	68	137	<4
23	41	45	20	60	157	<4
24	55	76	38	51	157	<4
25	40	29	31	60	134	<4
26	43	48	19	63	168	<4
27	s/d	20	11	s/d	66	<4
28	28	20	s/d	35	70	<4
PARAMETROS ESTADISTICOS						
FEBRERO 2017	Promedio 24 Hs	PROMEDIO 8 HS			Promedios 1 Hora	
		0 a 8	8 a 16	16 a 24		
Cantidad de Datos	26	28	27	26	650	
Mínimo	11	9	10	10	<4	
Percentiles	95	67	89	41	76	115
	98	77	121	42	96	160
Máximo	82	151	42	115	392	
Media Aritmética	37	36	23	50	36	
Desvío Estándar	16	30	10	21	41	
Mediana	35	23	21	52	23	

DND: Dato no disponible

SD: Sin Dato

* Datos recabados con Monitores automáticos en cumplimiento de Normas de la Environmental Protection Agency(EPA-EU)

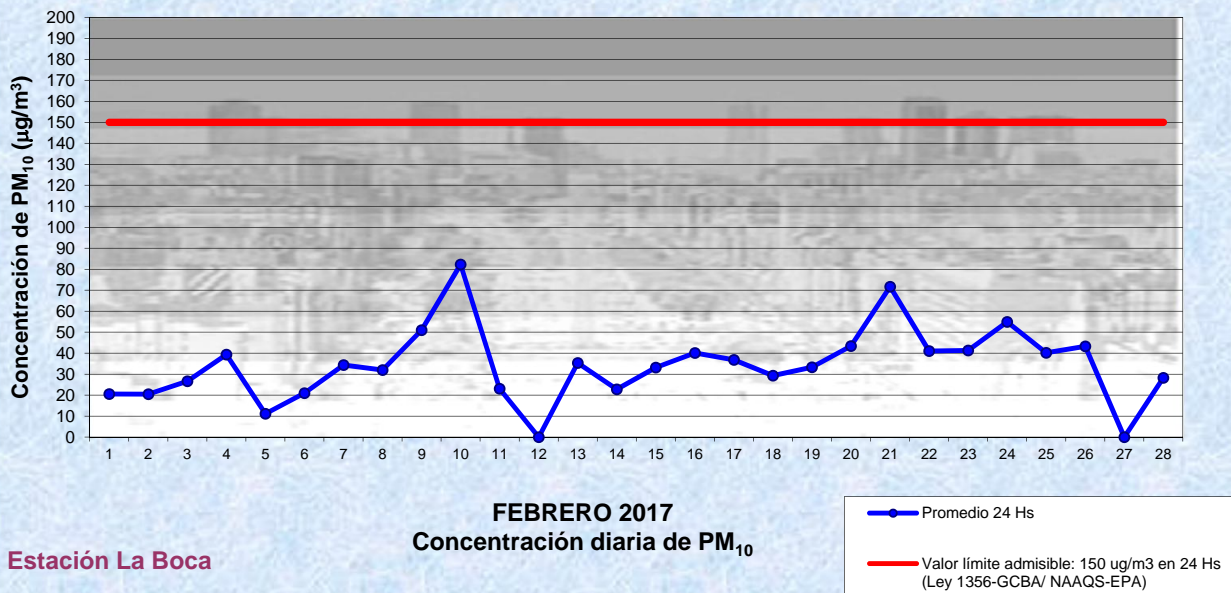
Cantidad de períodos móviles de 24 hs que excedieron la norma de Calidad de Aire (*1)

Promedio 24 Horas
0

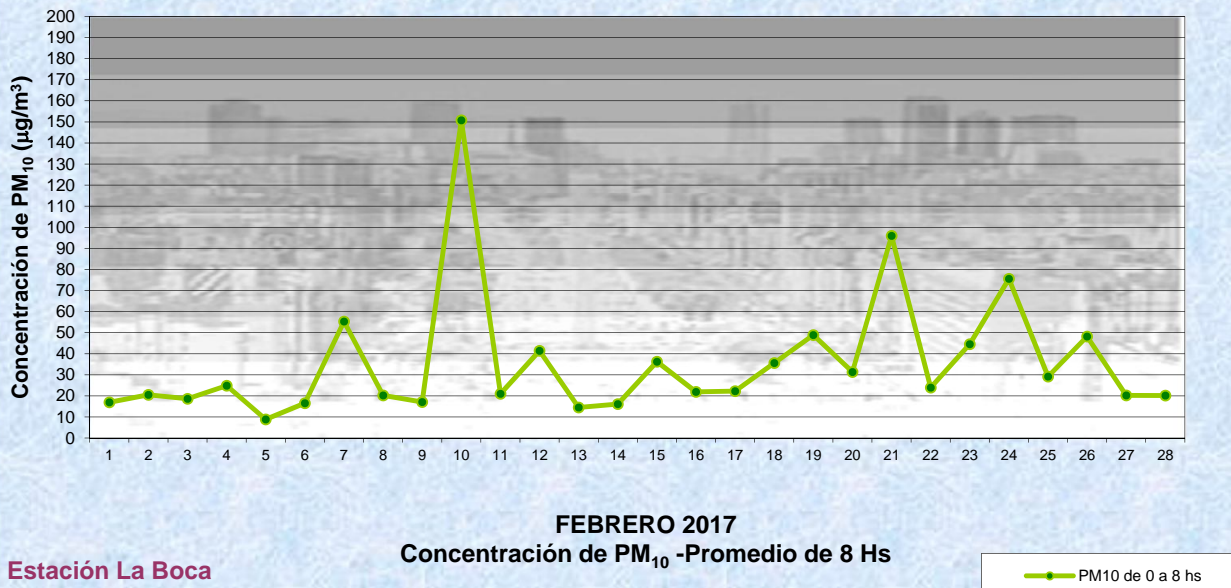
(*1) Las excedencias se evalúan de acuerdo a los siguientes Límites Admisibles:

Promedios 24 hs: 150 µg/m3 (LEY 1356-GCBA)/(National Ambient Air Quality Standards (NAAQS)-EPA)

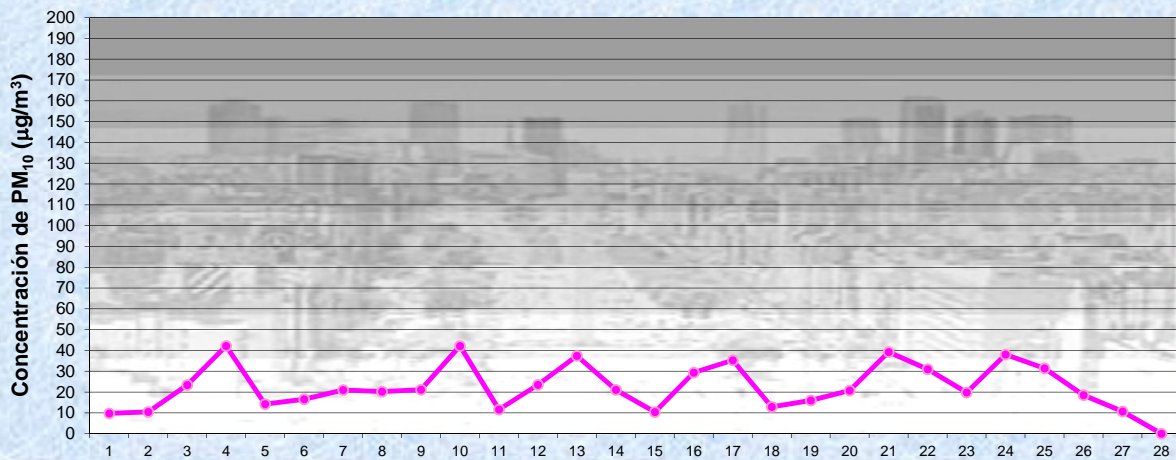
Gobierno de la Ciudad de Buenos Aires
 Agencia de Protección Ambiental
 Dirección General de Control Ambiental
 Gerencia Operativa Determinaciones Ambientales y Laboratorio
Monitoreo Atmosférico - Material Particulado (PM₁₀)



Gobierno de la Ciudad de Buenos Aires
 Agencia de Protección Ambiental
 Dirección General de Control Ambiental
 Gerencia Operativa Determinaciones Ambientales y Laboratorio
Monitoreo Atmosférico - Material Particulado (PM₁₀)



Gobierno de la Ciudad de Buenos Aires
 Agencia de Protección Ambiental
 Dirección General de Control Ambiental
 Gerencia Operativa Determinaciones Ambientales y Laboratorio
Monitoreo Atmosférico - Material Particulado (PM₁₀)

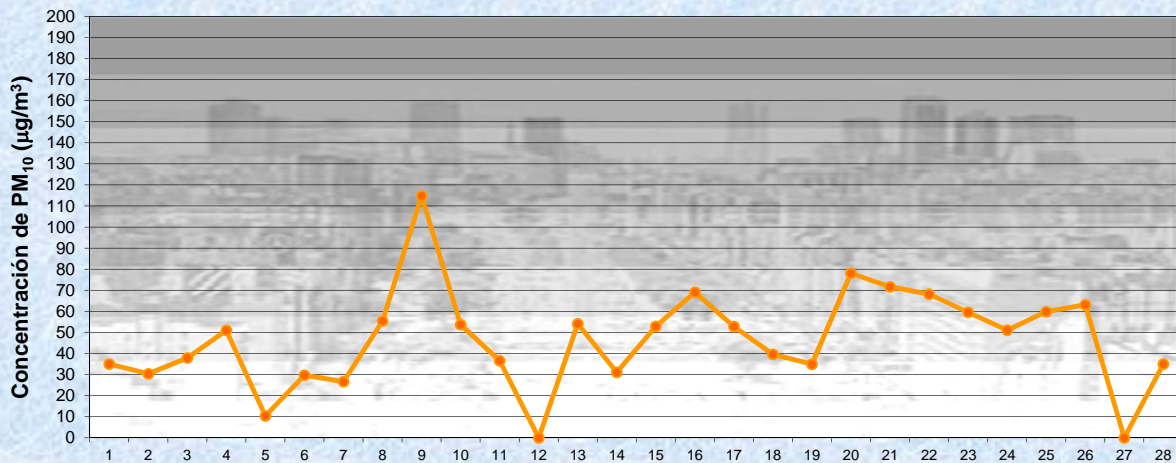


FEBRERO 2017
 Concentración de PM₁₀ -Promedio de 8 Hs

Estación La Boca

PM10 de 8 a 16 hs

Gobierno de la Ciudad de Buenos Aires
 Agencia de Protección Ambiental
 Dirección General de Control Ambiental
 Gerencia Operativa Determinaciones Ambientales y Laboratorio
Monitoreo Atmosférico - Material Particulado (PM₁₀)

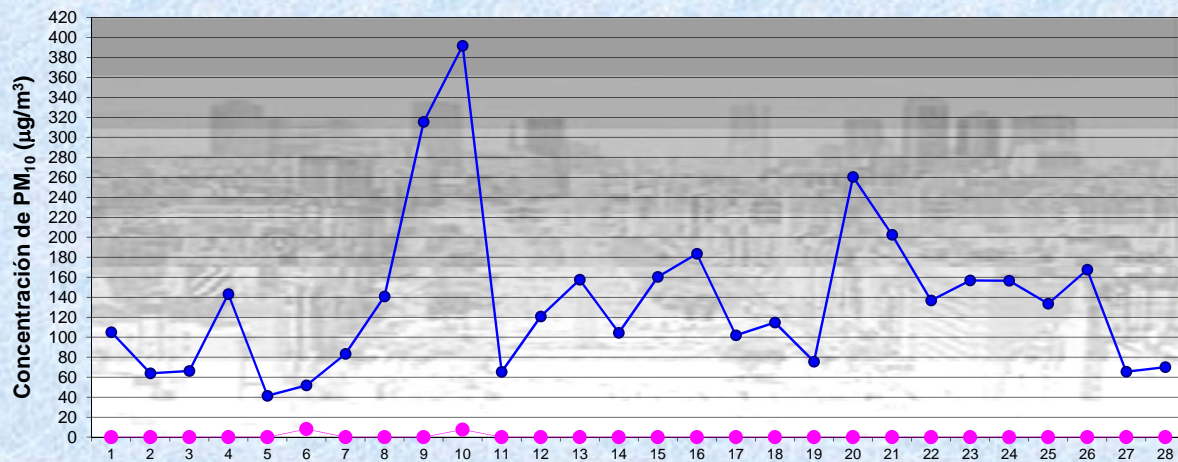


FEBRERO 2017
 Concentración de PM₁₀ -Promedio de 8 Hs

Estación La Boca

PM10 de 16 a 24 hs

Gobierno de la Ciudad de Buenos Aires
Agencia de Protección Ambiental
Dirección General de Control Ambiental
Gerencia Operativa Determinaciones Ambientales y Laboratorio
Monitoreo Atmosférico - Material Particulado (PM₁₀)



Estación La Boca

FEBRERO 2017
Concentración de PM₁₀
Máximos y mínimos en intervalos de 1 hora

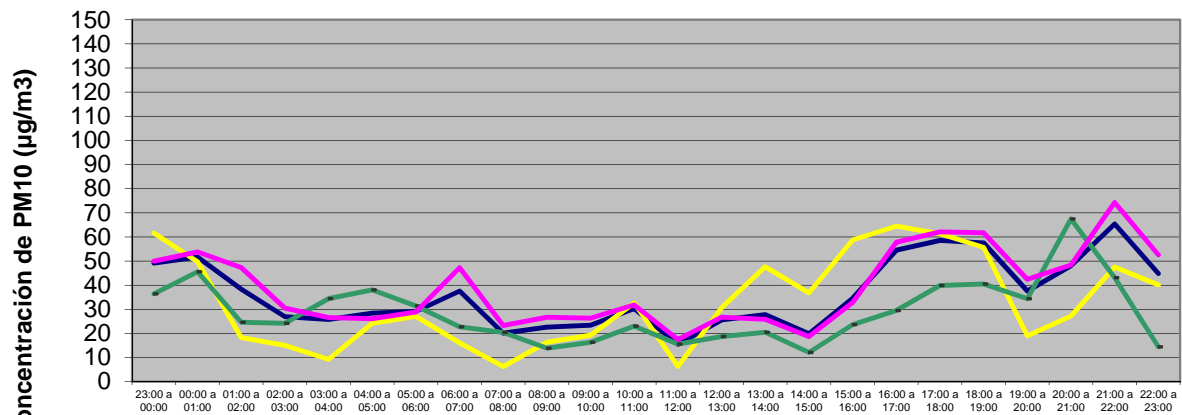
—●— Máximo en 1 hora
—●— Mínimo en 1 hora

GOBIERNO DE LA CIUDAD DE BUENOS AIRES
MINISTERIO DE AMBIENTE Y ESPACIO PÚBLICO
AGENCIA DE PROTECCIÓN AMBIENTAL
DIRECCIÓN GENERAL DE CONTROL AMBIENTAL
Gerencia Operativa de Determinaciones Ambientales y Laboratorio
Subgerencia Operativa Red Automática de Monitoreo Atmosférico

Monitoreo Atmosférico Automático- Red de Estaciones EPA (*)
MATERIAL PARTICULADO MENOR A 10 MICRONES (PM10) -µg/m3
ESTACIÓN LA BOCA
FEBRERO 2017

PROMEDIOS HORARIOS									
HORARIO	Mensual	Lunes	Martes	Miércoles	Jueves	Viernes	Sábado	Dom y Feri	Lun a Vier
23:00 a 00:00	49	55	42	27	54	71	62	36	50
00:00 a 01:00	52	11	88	25	30	113	50	46	54
01:00 a 02:00	38	15	77	24	26	94	18	25	47
02:00 a 03:00	27	27	24	25	14	60	15	24	30
03:00 a 04:00	26	9	30	26	22	42	9	34	27
04:00 a 05:00	28	19	30	20	30	30	24	38	26
05:00 a 06:00	29	16	57	15	18	42	27	31	29
06:00 a 07:00	38	14	99	33	14	81	16	23	47
07:00 a 08:00	20	16	8	15	9	59	6	20	23
08:00 a 09:00	23	13	14	13	21	63	16	14	27
09:00 a 10:00	23	25	18	8	38	40	19	16	26
10:00 a 11:00	30	56	29	9	33	38	33	23	32
11:00 a 12:00	15	32	12	18	13	15	6	16	17
12:00 a 13:00	26	30	26	31	16	32	31	19	27
13:00 a 14:00	28	20	68	21	19	11	48	20	26
14:00 a 15:00	20	8	22	28	13	21	37	12	19
15:00 a 16:00	35	10	47	32	34	39	59	24	33
16:00 a 17:00	54	61	76	53	46	59	64	30	58
17:00 a 18:00	59	58	38	55	90	62	61	40	62
18:00 a 19:00	58	56	36	53	95	61	56	40	62
19:00 a 20:00	38	38	38	39	47	48	19	34	42
20:00 a 21:00	48	51	31	45	65	46	27	67	48
21:00 a 22:00	65	107	58	70	98	43	47	43	74
22:00 a 23:00	45	50	22	77	73	34	40	14	53

Gobierno de la Ciudad de Buenos Aires
Agencia de Protección Ambiental
Dirección General de Control Ambiental
Gerencia Operativa Determinaciones Ambientales y Laboratorio
Monitoreo Atmosférico - Material Particulado (PM₁₀)
Perfil Horario de Contaminación



FEBRERO 2017
Estación La Boca



