

GOBIERNO DE LA CIUDAD DE BUENOS AIRES
MINISTERIO DE AMBIENTE Y ESPACIO PÚBLICO
AGENCIA DE PROTECCIÓN AMBIENTAL
DIRECCIÓN GENERAL DE CONTROL AMBIENTAL
Gerencia Operativa de Determinaciones Ambientales y Laboratorio
Subgerencia Operativa Red Automática de Monitoreo Atmosférico

Monitoreo Atmosférico Automático- Red de Estaciones EPA (*)
MATERIAL PARTICULADO MENOR A 10 MICRONES (PM10) -µg/m3
ESTACIÓN LA BOCA
MARZO 2017

MARZO 2017	Promedio 24 Hs	PROMEDIO 8 HS			Promedio 1 Hora	
		0 a 8	8 a 16	16 a 24	Max	Min
1	41	30	45	48	80	10
2	54	97	25	41	185	<4
3	18	9	19	25	32	<4
4	28	26	28	29	53	9
5	29	31	19	35	113	<4
6	31	17	27	48	74	6
7	35	21	34	52	67	6
8	52	30	36	89	207	<4
9	17	17	18	17	31	<4
10	31	23	34	36	60	13
11	33	54	22	24	85	11
12	23	13	29	27	40	8
13	36	24	51	34	70	17
14	41	31	45	48	91	<4
15	31	16	62	15	154	5
16	20	13	18	29	41	5
17	s/d	s/d	26	39	64	13
18	24	22	19	31	41	7
19	28	18	19	47	63	4
20	32	25	20	51	61	4
21	32	13	28	55	103	<4
22	38	18	34	63	171	<4
23	26	16	16	46	73	<4
24	37	33	30	49	145	<4
25	29	20	18	49	90	<4
26	21	11	12	41	101	<4
27	34	24	23	54	141	4
28	26	12	20	45	72	5
29	34	24	25	54	151	<4
30	37	24	38	49	110	<4
31	27	16	23	43	74	<4
PARAMETROS ESTADÍSTICOS						
MARZO 2017	Promedio 24 Hs	PROMEDIO 8 HS			Promedios 1 Hora	
Cantidad de Datos	30	0 a 8	8 a 16	16 a 24		734
Mínimo	17	9	12	15		<4
Percentiles	95	47	44	48		74
	98	53	72	55		105
Máximo	54	97	62	89		207
Media Aritmética	32	24	28	42		32
Desvío Estándar	9	16	11	15		25
Mediana	31	21	25	45		26

DND: Dato no disponible

SD: Sin Dato

* Datos recabados con Monitores automáticos en cumplimiento de Normas de la Environmental Protection Agency(EPA-EU)

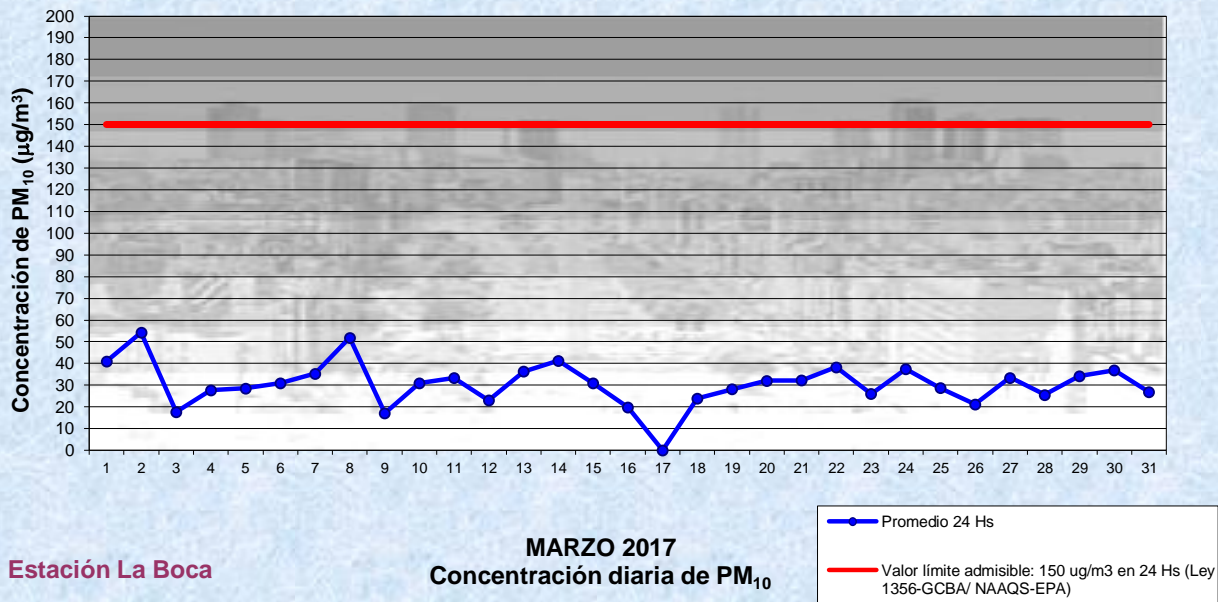
Cantidad de períodos móviles de 24 hs que excedieron la norma de Calidad de Aire (*1)

Promedio 24 Horas
0

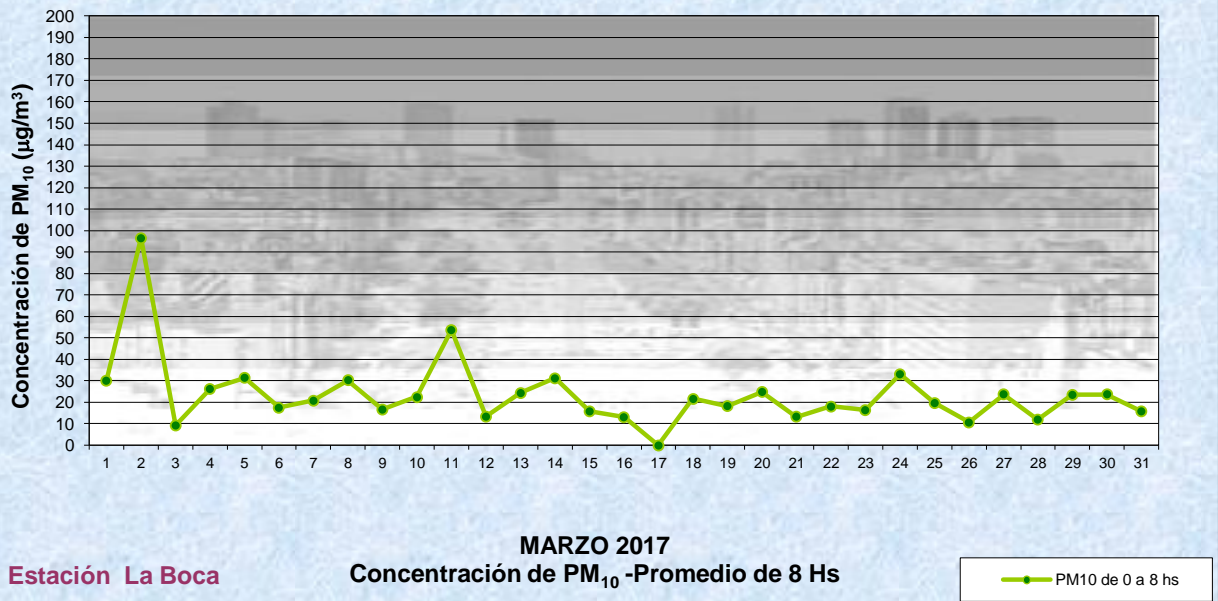
(*1) Las excedencias se evalúan de acuerdo a los siguientes Límites Admisibles:

Promedios 24 hs: 150 µg/m3 (LEY 1356-GCBA)/(National Ambient Air Quality Standards (NAAQS)-EPA)

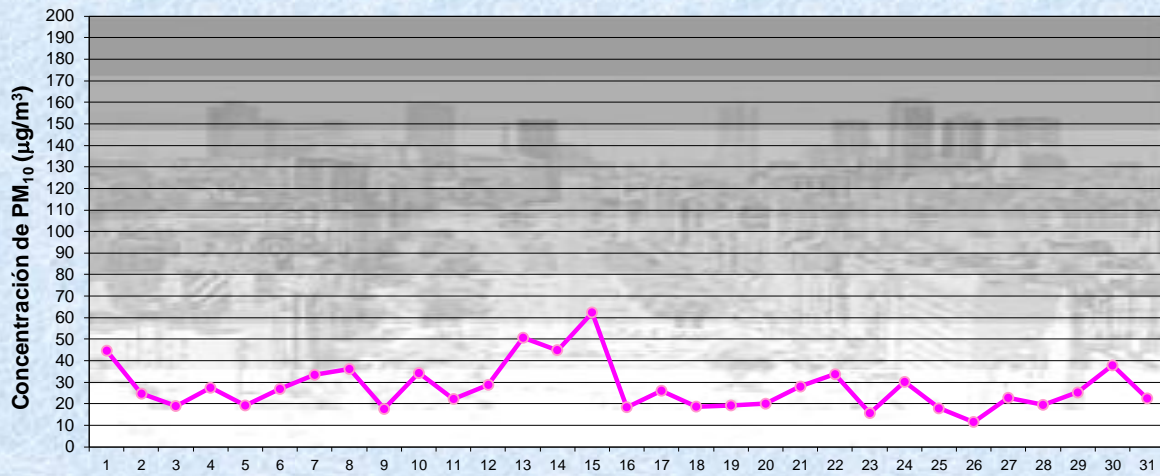
Gobierno de la Ciudad de Buenos Aires
 Agencia de Protección Ambiental
 Dirección General de Control Ambiental
 Gerencia Operativa Determinaciones Ambientales y Laboratorio
Monitoreo Atmosférico - Material Particulado (PM₁₀)



Gobierno de la Ciudad de Buenos Aires
 Agencia de Protección Ambiental
 Dirección General de Control Ambiental
 Gerencia Operativa Determinaciones Ambientales y Laboratorio
Monitoreo Atmosférico - Material Particulado (PM₁₀)



Gobierno de la Ciudad de Buenos Aires
 Agencia de Protección Ambiental
 Dirección General de Control Ambiental
 Gerencia Operativa Determinaciones Ambientales y Laboratorio
Monitoreo Atmosférico - Material Particulado (PM₁₀)

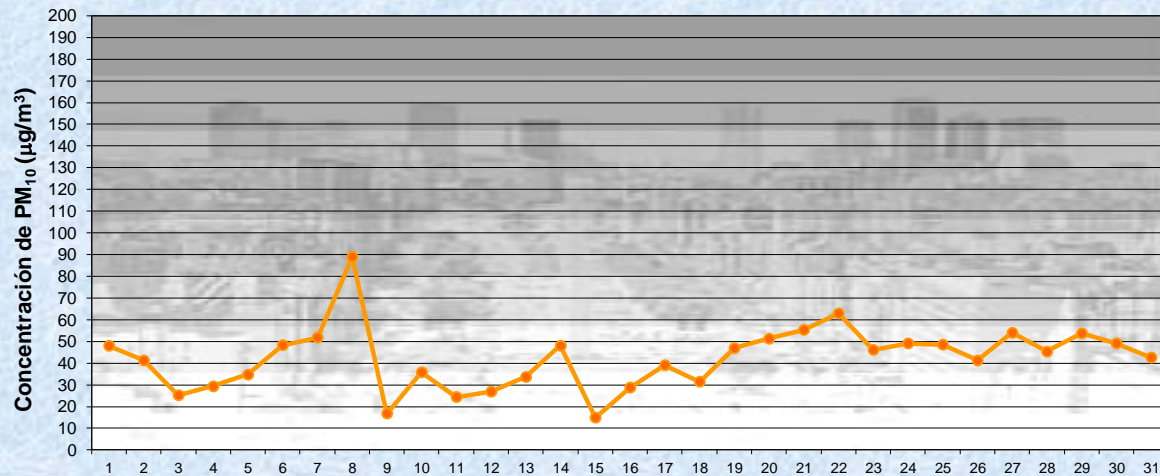


Estación La Boca

MARZO 2017
 Concentración de PM₁₀ -Promedio de 8 Hs

PM10 de 8 a 16 hs

Gobierno de la Ciudad de Buenos Aires
 Agencia de Protección Ambiental
 Dirección General de Control Ambiental
 Gerencia Operativa Determinaciones Ambientales y Laboratorio
Monitoreo Atmosférico - Material Particulado (PM₁₀)

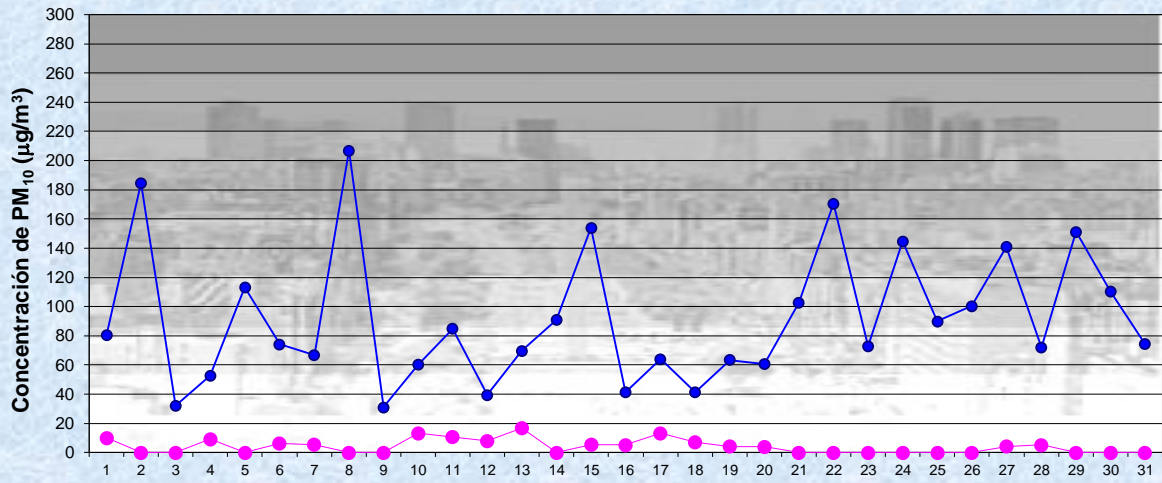


Estación La Boca

MARZO 2017
 Concentración de PM₁₀ -Promedio de 8 Hs

PM10 de 16 a 24 hs

Gobierno de la Ciudad de Buenos Aires
Agencia de Protección Ambiental
Dirección General de Control Ambiental
Gerencia Operativa Determinaciones Ambientales y Laboratorio
Monitoreo Atmosférico - Material Particulado (PM₁₀)



Estación La Boca

MARZO 2017
Concentración de PM₁₀
Máximos y mínimos en intervalos de 1 hora

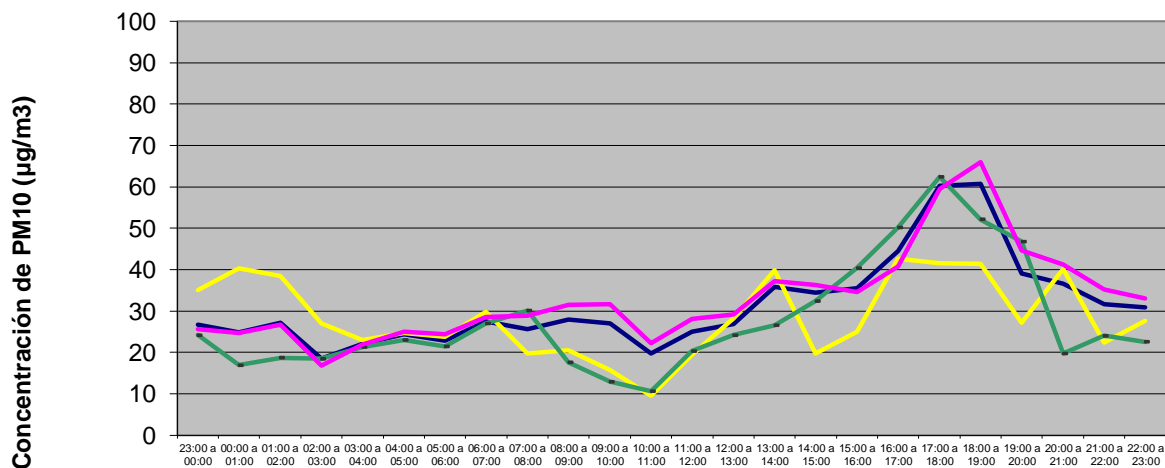
● Máximo en 1 hora
● Mínimo en 1 hora

GOBIERNO DE LA CIUDAD DE BUENOS AIRES
MINISTERIO DE AMBIENTE Y ESPACIO PÚBLICO
AGENCIA DE PROTECCIÓN AMBIENTAL
DIRECCIÓN GENERAL DE CONTROL AMBIENTAL
 Gerencia Operativa de Determinaciones Ambientales y Laboratorio
 Subgerencia Operativa Red Automática de Monitoreo Atmosférico

Monitoreo Atmosférico Automático- Red de Estaciones EPA (*)
MATERIAL PARTICULADO MENOR A 10 MICRONES (PM10) -µg/m3
ESTACIÓN LA BOCA
MARZO 2017

PROMEDIOS HORARIOS									
HORARIO	Mensual	Lunes	Martes	Miércoles	Jueves	Viernes	Sábado	Dom y Feri	Lun a Vier
23:00 a 00:00	27	31	25	18	36	13	35	24	26
00:00 a 01:00	25	17	18	18	44	16	40	17	25
01:00 a 02:00	27	19	10	26	52	19	38	19	27
02:00 a 03:00	18	17	13	23	14	16	27	18	17
03:00 a 04:00	22	20	15	24	33	13	23	21	22
04:00 a 05:00	24	19	17	29	36	17	25	23	25
05:00 a 06:00	23	24	21	27	26	13	24	21	24
06:00 a 07:00	27	34	34	23	25	20	30	27	29
07:00 a 08:00	26	23	31	20	28	28	20	30	29
08:00 a 09:00	28	30	42	33	24	32	21	18	31
09:00 a 10:00	27	34	45	36	23	25	16	13	32
10:00 a 11:00	20	25	24	34	17	17	10	11	22
11:00 a 12:00	25	29	20	32	28	25	19	20	28
12:00 a 13:00	27	34	26	37	18	21	28	24	29
13:00 a 14:00	36	32	36	70	17	27	40	27	37
14:00 a 15:00	34	35	28	63	28	30	20	32	36
15:00 a 16:00	36	36	38	33	36	40	25	40	35
16:00 a 17:00	44	51	54	49	29	38	43	50	41
17:00 a 18:00	60	72	66	83	48	47	42	62	60
18:00 a 19:00	61	58	70	106	49	43	41	52	66
19:00 a 20:00	39	37	43	41	41	34	27	47	45
20:00 a 21:00	37	41	56	32	42	30	40	20	41
21:00 a 22:00	32	43	54	34	24	25	22	24	35
22:00 a 23:00	31	37	20	53	23	29	28	23	33

Gobierno de la Ciudad de Buenos Aires
Agencia de Protección Ambiental
Dirección General de Control Ambiental
 Gerencia Operativa Determinaciones Ambientales y Laboratorio
Monitoreo Atmosférico - Material Particulado (PM₁₀)
 Perfil Horario de Contaminación



MARZO 2017
Estación La Boca

