

CIUDAD DE SALTA Y AREA METROPOLITANA



Image © 2016 DigitalGlobe

Fechas de imágenes: 8/22/2016 24



ión 1



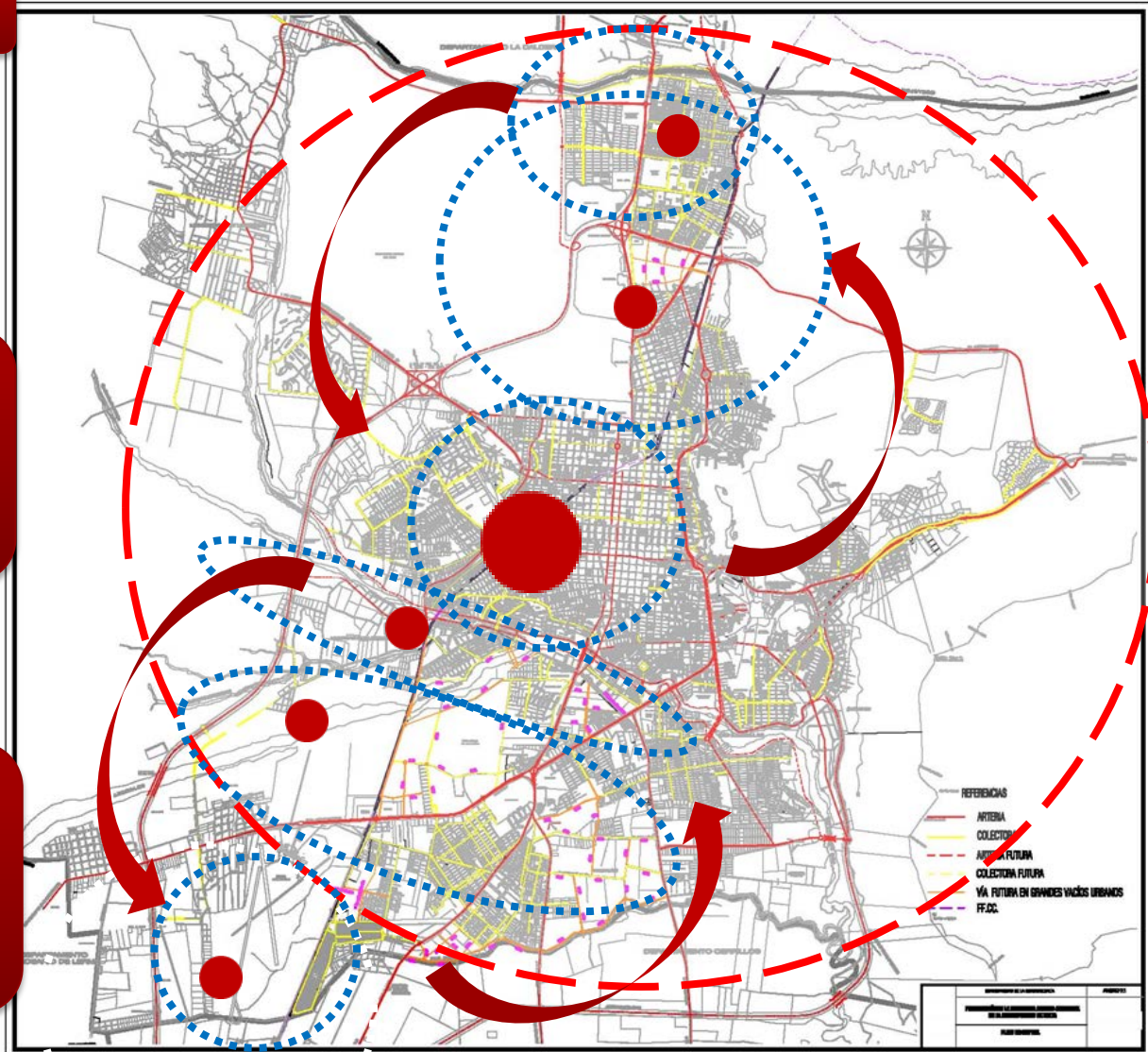
Secretaría de Obras Públicas
y Planificación Urbana

SALTA CIUDAD

NODOS

CONECTIVIDAD:
CIUDAD EN
SERVIDUMBRE DE
PASO

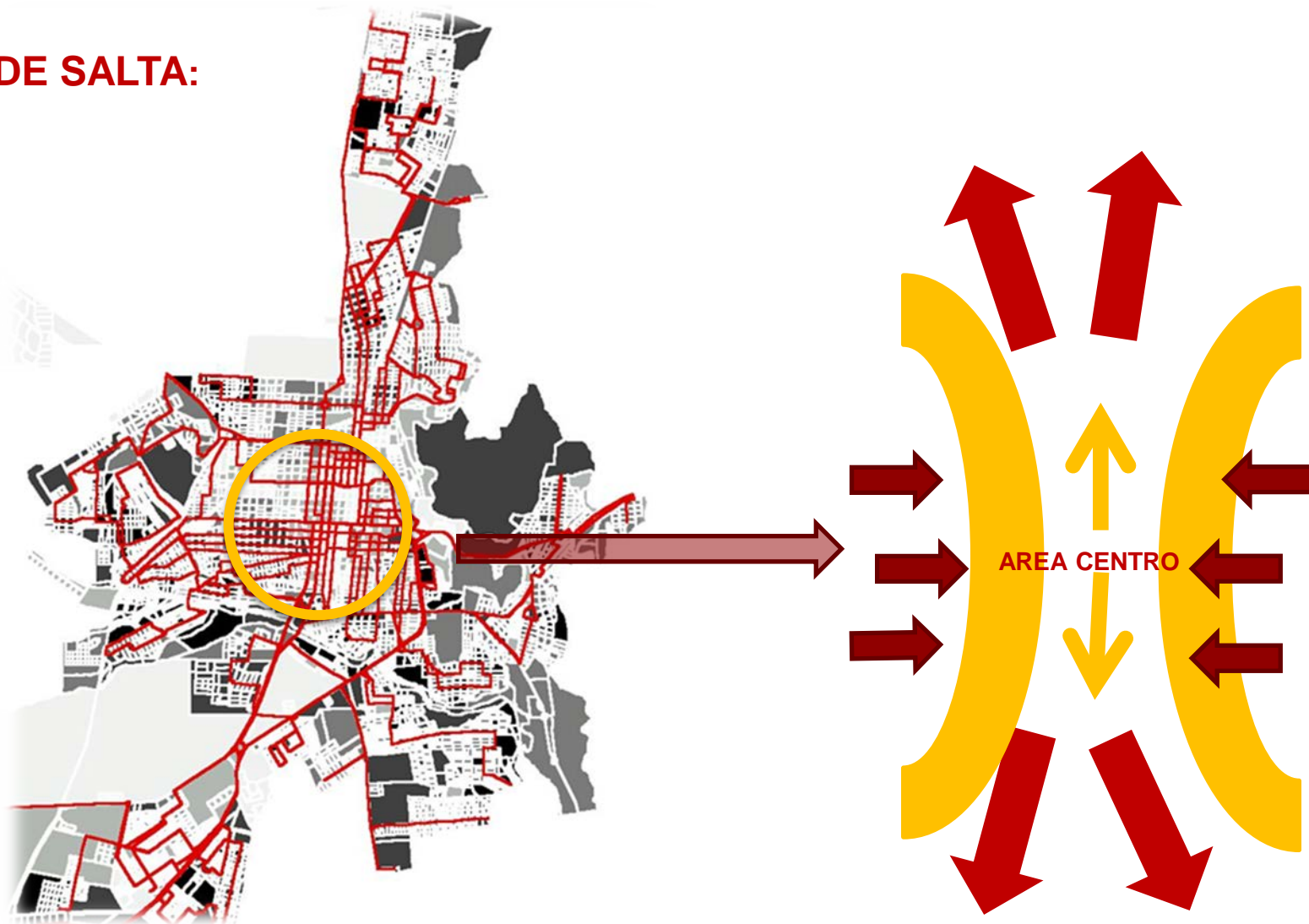
AREA DE INFLUECIA:
IMPACTO URBANO,
ONDA EXPANSIVA
URBANA



Secretaría de Obras Públicas
y Planificación Urbana

SALTA CIUDAD

CIUDAD DE SALTA:



Secretaría de Obras Públicas
y Planificación Urbana

SALTA CIUDAD

DESORDEN URBANO – CONGESTION - INUNDACIONES



Secretaría de Obras Públicas
y Planificación Urbana

SALTA CIUDAD

PLAN ESTRATEGICO: GENERACION DE NUEVAS CENTRALIDADES EN BASE A UNA PLANIFICACION

ACCIONES ESTRATEGICAS, INTEGRALES, ORGANIZADAS Y SUSTENTABLES

ACUPUNTURA URBANA

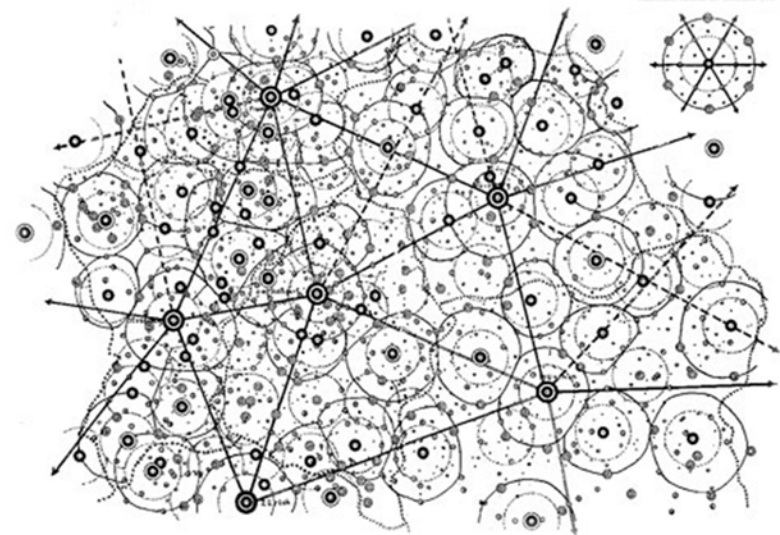
metodología de intervención de operaciones puntuales.

dirigidas a revitalizar o consolidar, sectores deteriorados o problemáticos



generan cambios importantes y efectivos.

CUANDO EL RESULTADO A CORTO PLAZO ES ESTRATÉGICO



ES IMPORTANTE LA DIMENSION CULTURAL ,EN LOS PROCESOS DE PLANIFICACION URBANA.

CULTURA -TRADICION -ARRAIGO



Secretaría de Obras Públicas y Planificación Urbana

SALTA CIUDAD

EQUEMA DE PLANIFICACION - NUEVAS CENTRALIDADES – INTERVENCIONES PUNTUALES – COMUNIDAD -



Secretaría de Obras Públicas
y Planificación Urbana

SALTA CIUDAD

ACCIONES ESTRATÉGICAS ORGANIZADAS

TERRITORIO :

➤ **SECTORES URBANOS :** Espacios Urbanos , se destacan con una serie de indicadores valorativos

- Caracteres sociales
- Escala poblacional
- Geo morfología urbana
- Lenguaje urbano arquitectónico-patrimonial
- Limites antrópicos
- Limites naturales

➤ **SECTORES URBANOS METROPOLITANOS:**

Proyectos: Parque Independencia, y Costanera Rio Vaqueros.



CENTRALIDADES. Centros para la consolidación urbana, por su efecto de contención de las tendencias expansivas y para el desarrollo económico, social y cultural. **RECUPERACION DE ESPACIOS URBANOS PATRIMONIALES.**

EJES SOSTENIBLES: Plan Estratégico Cinturón Verde , Ejes verdes.



MOVILIDAD Y TRANSPORTE.

• Reorganización de los transportes de accesibilidades (reorganización transporte publico masivo, conectividades peatonales, circuitos biciesendas, en funcionamiento con perfecta armonía). Proyecto Área Centro.

MEDIO AMBIENTE,

- Espacio natural y cuidado de los ecosistemas: Canal Tineo, Canal España, Plaza Gurruchaga y Canal Oeste.
- Recuperación de los ríos de la ciudad (Rio Arenales ,Rio Ancho, Rio Vaqueros)
- Recursos naturales de la ciudad, parque vinculación+ con Municipio de Cerrillos, Río con Vaqueros, Municipios vecinos.
- Plan Integral de Desagües Pluviales.
- Control de Cuencas en Campo Militar

PARTICIPACIÓN Y EDUCACIÓN PARA EL DESARROLLO.

- Barrios sostenibles, mejorar la calidad de vida, imagen de antes y después.
- La cultura como espacio de promoción del territorio, resulta de vital importancia.
- Generar entornos que promuevan la participación y la creatividad de la ciudadanía.



Secretaría de Obras Públicas
y Planificación Urbana
SALTA CIUDAD

INTERVENCIONES PUNTUALES: VISION METROPOLITANA

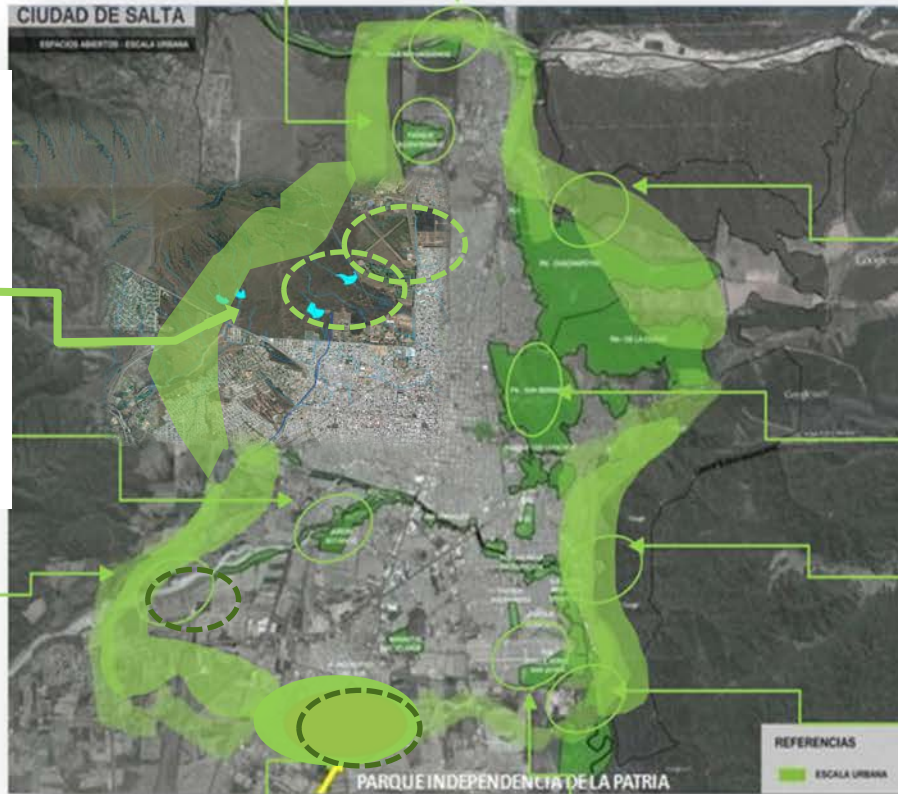


Cuencas Metropolitanas
Microembalses

PROYECTO DE
RECUPERACION
RIO ARENALES

PLAN ESTRATEGICO "CINTURON VERDE" DE LA CIUDAD DE SALTA

ACTUAL PARQUE
BICENTENARIO



PARQUE METROPOLITANO
"INDEPENDENCIA DE LA
PATRIA"

RECUPERACION
DEL HABITAT
"SAN JAVIER I"

PROYECTO RECUPERACION DE
ESPACIOS VERDES - RIO VAQUEROS

PROYECTO
RECUPERACION ESPACIOS
VERDES ACCESO NORTE

PROYECTO RECUPERACION
DE ESPACIOS PUBLICOS :
"CERRO SAN BERNARDO"

PROYECTO DE
PROTECCION CERROS
FLORESTA ALTA

INTERVENCION SUD-ESTE
RIO ARENALES

RED DE INFRAESTRUCTURAS VERDES



Secretaría de Obras Públicas
y Planificación Urbana

SALTA CIUDAD

PARQUE INDEPENDENCIA DE LA PATRIA



Implementar estrategias de regeneración, renovación y obra nueva sobre el espacio público, donde las zonas verdes hacen parte integral del mismo, desarrollando actuaciones de espacios públicos como espacios naturales, forestales, fuentes de agua, reservas ecológicas y agrícolas en regiones urbanas.



Secretaría de Obras Públicas
y Planificación Urbana
SALTA CIUDAD

RECUPERAR INTEGRALMENTE EL ÁREA CENTRO

Acciones concretas (consensuadas con los principales actores que inciden sobre el Centro Histórico) la adecuación de mobiliarios y equipamientos urbanos inclusivos, la generación de un entorno apropiado para el ciudadano, la revalorización de los hitos y corredores patrimoniales.

FUNDAMENTOS

Se propone el Reordenamiento del Sector Urbano, respetándose el siguiente orden de prioridad.

● PEATONES

Accesibilidad, para transeúntes con capacidades diferentes: dando espacios suficientes en las aceras para garantizar la seguridad en el recorrido al transitar.

● CICLISTAS: Armandos circuitos para su tránsito

● TRANSPORTES PÚBLICOS MASIVOS:

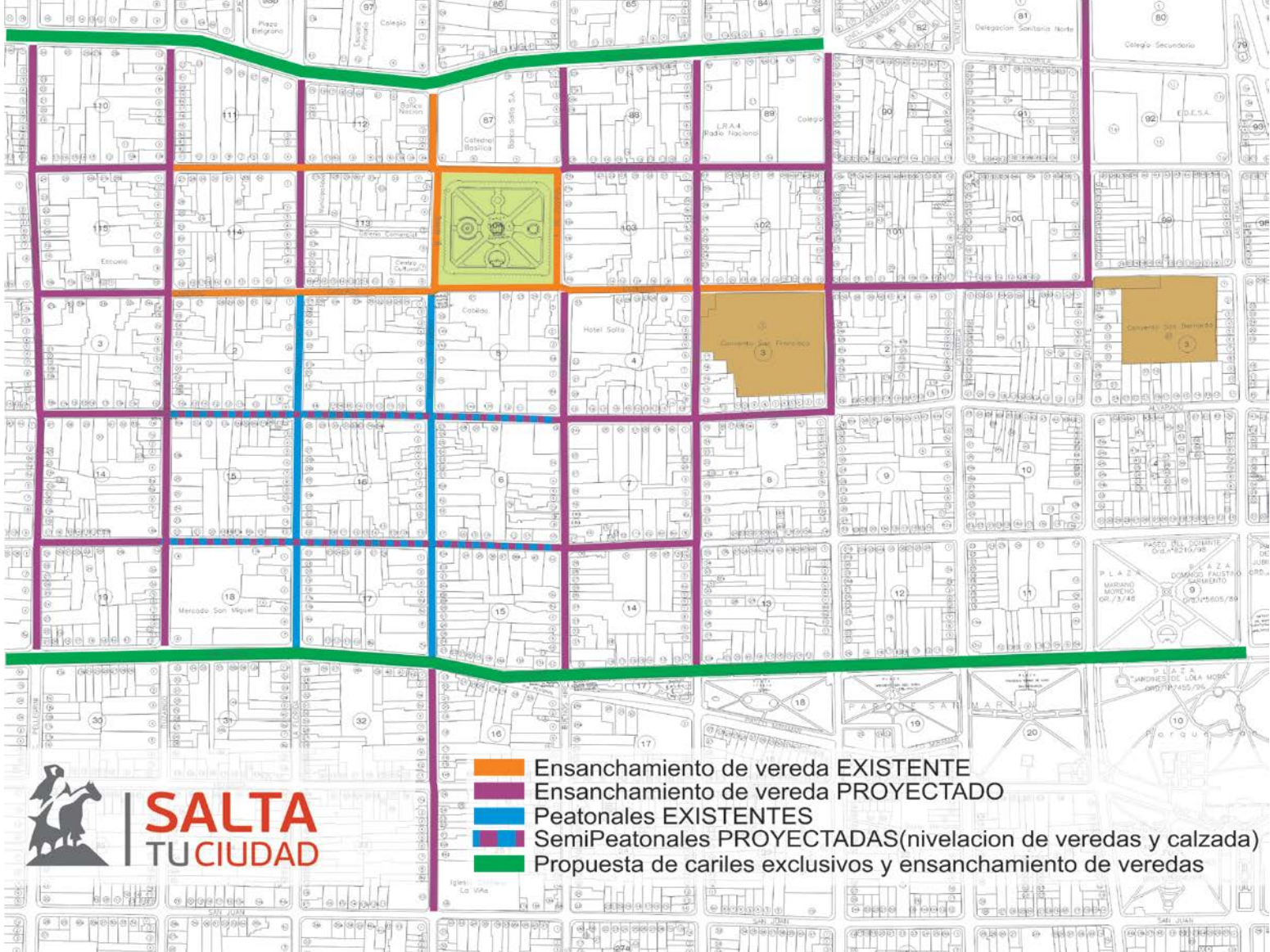
Estableciéndose una relación espacio y tránsito vehicular afín, y acorde a su desarrollo normal y sustentable. Para ello se relocalizaran sus trazados en el sector.

● VEHÍCULOS MENORES EN TAMAÑO. TAXIS, REMISES , PRIVADOS.

Estableciéndose una relación espacio y tránsito vehicular, afín y acorde a su desarrollo normal y sustentable. Para ello se relocalizaran sus trazados en el sector



Secretaría de Obras Públicas
y Planificación Urbana
SALTA CIUDAD



SALTA
TU CIUDAD

- Ensanchamiento de vereda EXISTENTE
- Ensanchamiento de vereda PROYECTADO
- Peatonales EXISTENTES
- SemiPeatonales PROYECTADAS(nivelacion de veredas y calzada)
- Propuesta de cariles exclusivos y ensanchamiento de veredas



Secretaría de Obras Públicas
y Planificación Urbana

SALTA CIUDAD

Mejorar las **conexiones** viarias, fomentando el **trafico sostenible** y la **Accesibilidad**

Proyecto Área Centro



Secretaría de Obras Públicas
y Planificación Urbana
SALTA CIUDAD

INTERVENCIONES PUNTUALES

Plan Nacional de Hábitat :



PROYECTOS TRANSFORMADORES EN LA CIUDAD DE SALTA



- BARRIOS FLORESTA
- BARRIO GAUCHITO GIL
- BARRIO BICENTENARIO
- VILLA Y ASENTAMIENTO JUANITA

La importancia de la participación ciudadana en los procesos de planificación urbana. Consiguen implicar activamente a la ciudadanía mejorando su calidad de vida



Secretaría de Obras Públicas
y Planificación Urbana
SALTA CIUDAD

LA LÍNEA DEL MIRADOR (FLORESTA)



- Donde termina el barrio Floresta y la Ciudad y comienza la reserva natural del cerro.
- Donde el espacio público ofrece servicios y seguridad.
- Donde los vecinos participaron.
- Donde evitamos que el cerro se desplome.
- Donde existe un cinturón verde de la ciudad que debemos preservar, para nosotros y las futuras generaciones.

Marcando con los vecinos el limite del barrio y el inicio de la reserva natural del cerro y evitando mas asentamientos sobre la ladera .



Secretaría de Obras Públicas
y Planificación Urbana
SALTA CIUDAD

PROMOVER ESTRATEGIAS DE INTERVENCIÓN **INTEGRAL** RELACIONADAS
CON EL **SANEAMIENTO FÍSICO**

FLORESTA ANTES Y DESPUES

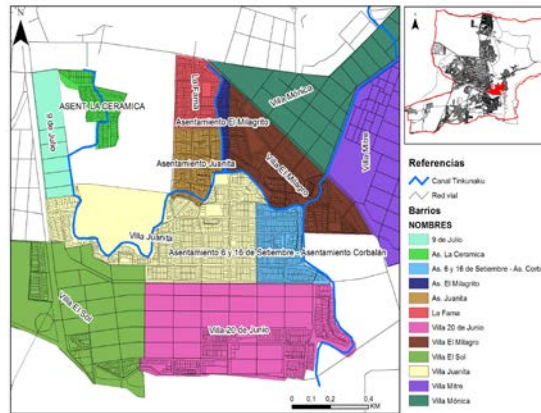
LA LÍNEA DEL MIRADOR , DONDE SE CONSTRUIRA EL MURO DE CONTENCIÓN



Secretaría de Obras Públicas
y Planificación Urbana

SALTA CIUDAD

Generación de espacio público para el disfrute colectivo



El uso adecuado del suelo y la prevención de desastres

Villa y Asentamiento Juanita



CANAL TINKUNAKU



Secretaría de Obras Públicas
y Planificación Urbana
SALTA CIUDAD

MUCHAS GRACIAS



Secretaría de Obras Públicas
y Planificación Urbana

SALTA CIUDAD