



SANTIAGO
Ilustre Municipalidad

I. Municipalidad de Santiago
Presenta

Movilidad para la Convivencia

César Rodríguez R.

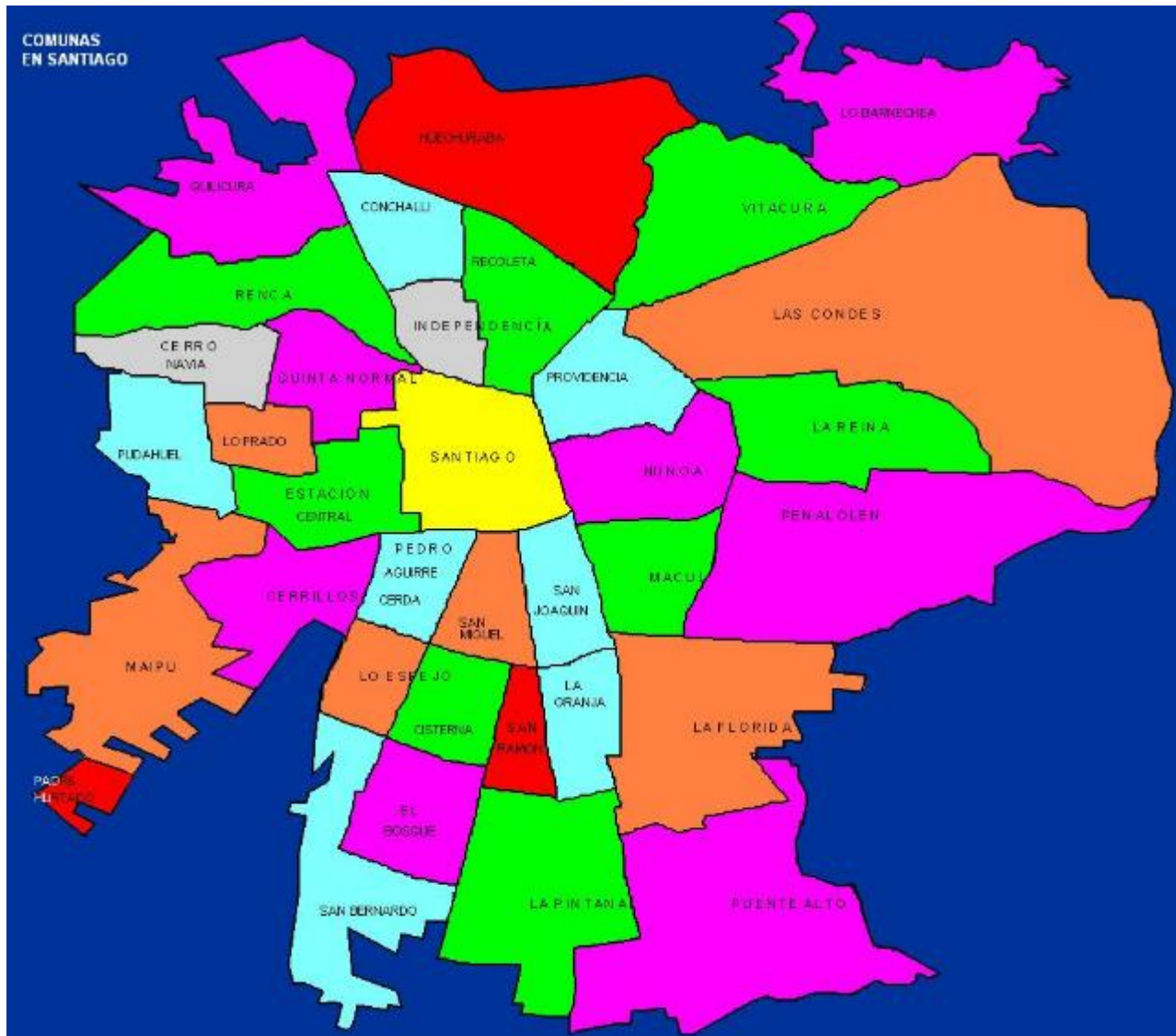
SECRETARÍA DE PLANIFICACIÓN

STGó

INICIO



Antecedentes



+ 350 Mil
Hab.

+ 2,5
Millones Vis.

STGö

Base

Según el Estudio de Origen-Destino (EOD 2012) de la Secretaría de Planificación de Transporte (SECTRA), se determinó que:

- **34,5%** de los santiaguinos hace sus viajes a pie
- **29,1%** en transporte público
- **28%** en vehículos particulares
- **4,3%** en otros
- **4,1%** en bicicleta



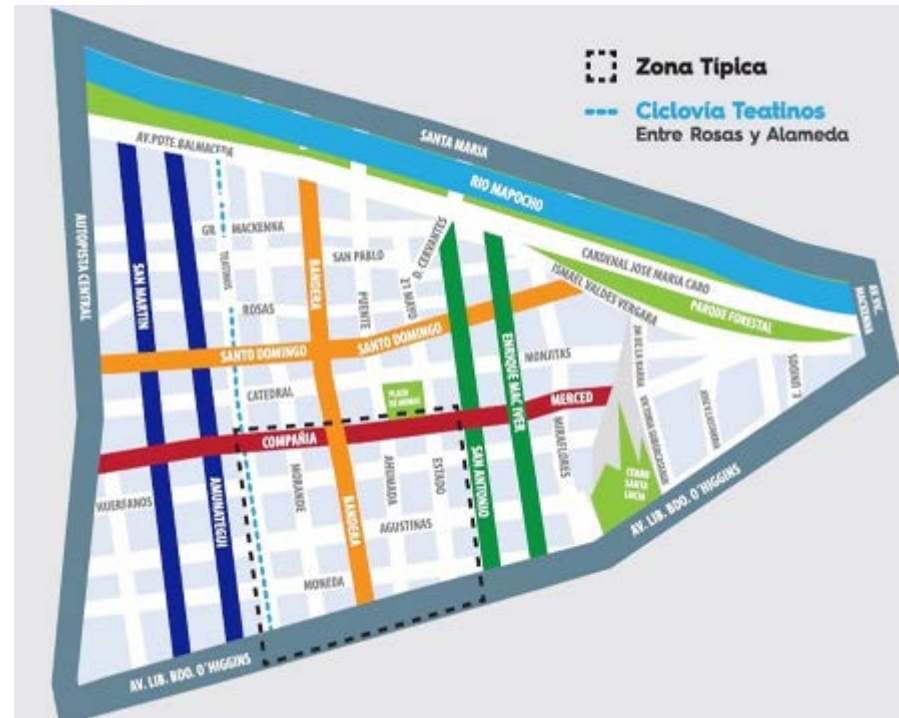
Planes

PLANES	OBJETIVOS ESTRATÉGICOS
Plan peatón primero	<ul style="list-style-type: none"> ✓ <i>Peatonalización (Paseos)</i> ✓ <i>Semipeatonalización</i> ✓ <i>Ampliación aceras</i> ✓ <i>Mejoramiento y/o reposición de veredas</i> ✓ <i>Construcción de bajadas universales</i>
Plan camina Santiago	<ul style="list-style-type: none"> ✓ <i>Programa ruta patrimonial</i> ✓ <i>Programa circuitos entre parques urbanos</i>
Plan pro bicicleta	<ul style="list-style-type: none"> ✓ <i>Ciclovías</i> ✓ <i>Ciclo recreovías</i> ✓ <i>Bicicleteros</i> ✓ <i>Bicicletas Públicas</i>
Plan de zonas tranquilas	<ul style="list-style-type: none"> ✓ <i>Zonas Calmas</i> <ul style="list-style-type: none"> • <i>Angostamiento de calzada/Chicanas</i> • <i>Demarcaciones</i> • <i>Reductores de velocidad</i> • <i>Señalización</i>
Plan bájate del auto	<ul style="list-style-type: none"> ✓ <i>Regulación estacionamientos superficie</i> ✓ <i>Estacionamientos subterráneos</i>
Plan Equidad Vial	<ul style="list-style-type: none"> ✓ <i>Platabandas: Estacionamientos /Jardines</i> ✓ <i>Mejoramiento de calzadas</i>
Plan Centro	<ul style="list-style-type: none"> ✓ <i>Fomento del transporte público</i> ✓ <i>Vías exclusivas</i> ✓ <i>Cámaras</i>

Fundamentos

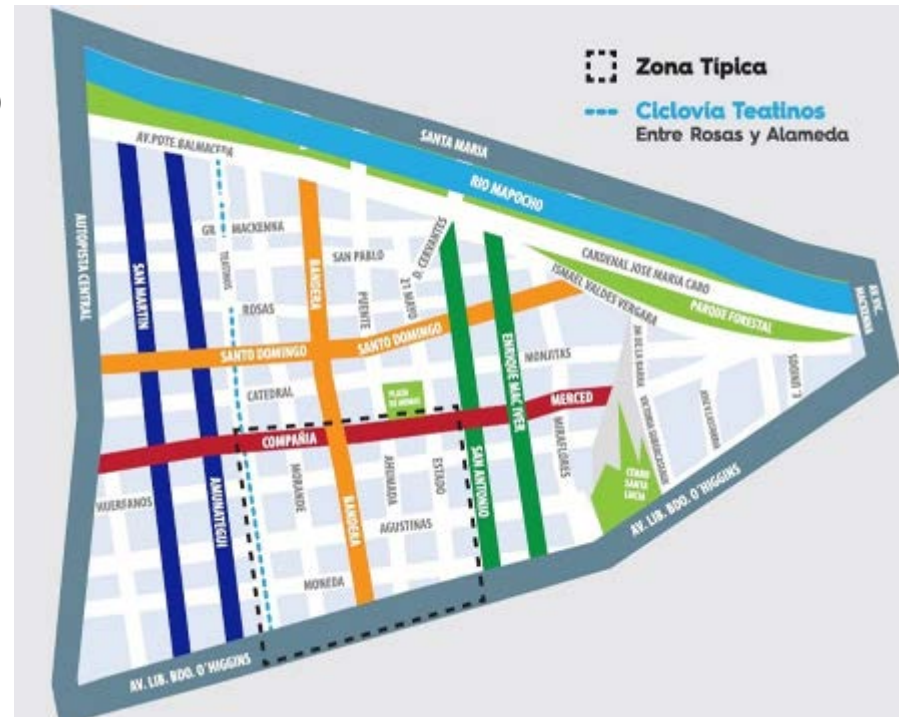
El Plan Integral de Movilidad de Santiago se sustenta en 5 ejes fundamentales

1. Fomentar el transporte sustentable (caminata y bicicletas).
2. Desincentivar el uso del vehículo particular motorizado, disminuyendo congestiones y priorizando el transporte público.
3. Mejorar el entorno, desarrollo urbano y la seguridad vial en barrios y zonas específicas de Santiago (comercio, escuelas, hospitales, etc.).
4. Disminuir la contaminación ambiental.
5. Brindar las herramientas y la información necesaria para empoderar a los ciudadanos sobre el futuro de la comuna.



Fundamentos

- PEATÓN
 - FOMENTO BICICLETA
 - PLAN TRANSPORTE PUBLICO (AGREGANDO PISTAS SOLO BUS Y PLAN CENTRO)
 - MEJORAMIENTO BARRIOS EMBLEMÁTICOS
 - PLATABANDAS
 - ESTACIONAMIENTOS SUBTERRÁNEOS.
-
- Construcción Red De Ciclovías
 - Bici estacionamientos
 - Ampliación Red De Bicicletas Públicas
 - Fomento Actividades Con Cierre De Calles



Programa Peatón Primero

- Peatonalización de Calles
- Semi peatonalización
- Ampliación y mejoramiento de Aceras
- Bajadas Universales
- Camina Santiago



ANTES

CALLE AILLAVILU



DESPUES

CALLE AILLAVILU



CALLE PUENTE



ANTES

CALLE PLACER



DESPUÉS



PROYECTO CALLE MATÍA COUSIÑO

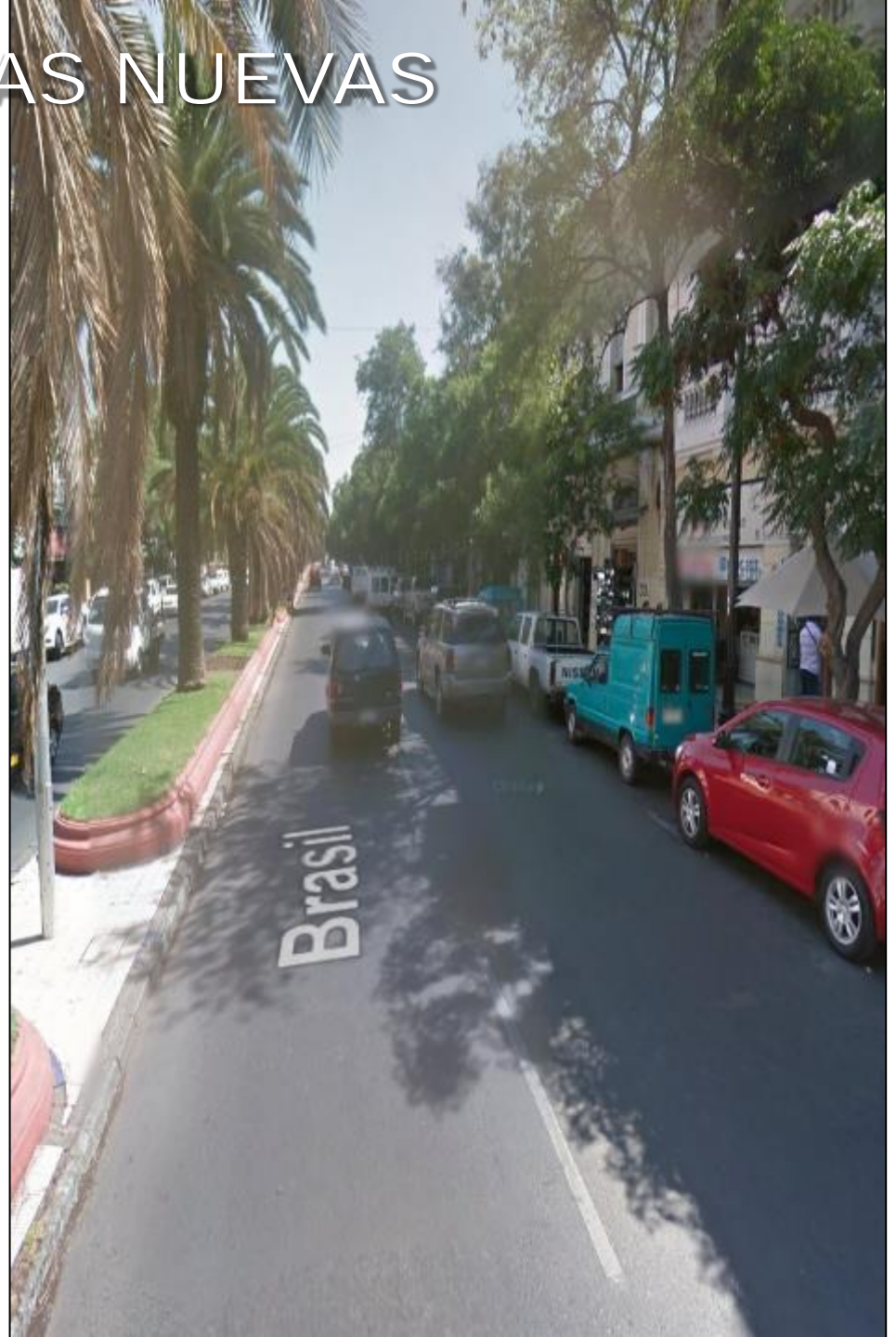


Estacionamiento Subterráneo
 424 Estacionamientos Para Motos
 40 Estacionamientos Para Bicicletas

MEJORAR DISEÑOS Y CALIDAD DE CICLOVÍAS



CICLOVÍAS NUEVAS



ANTES

CALLE

TEATINOS

DESPUÉS



CALLE

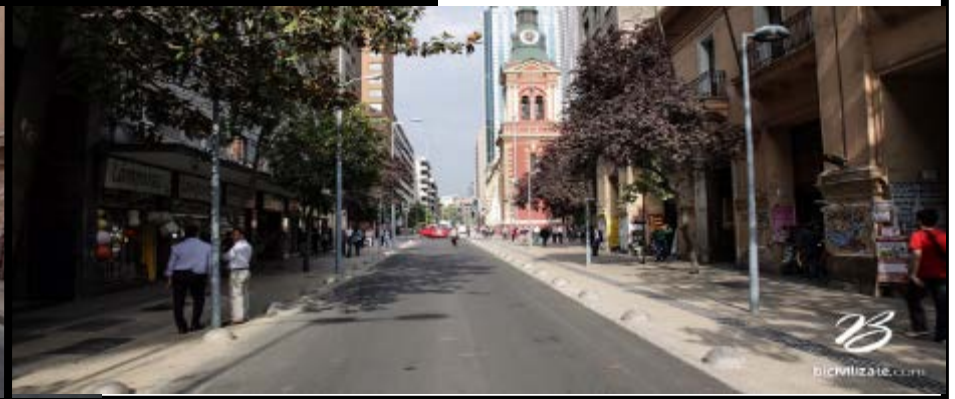
ROSAS



ANTES

CALLE MERCED

DESPUÉS



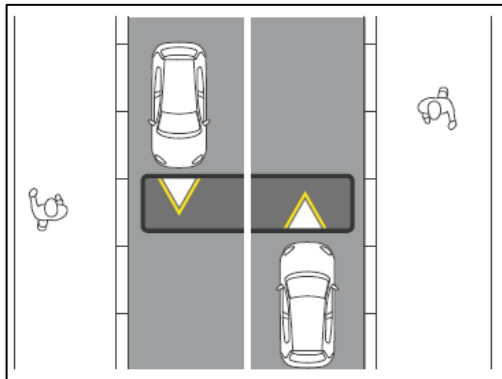
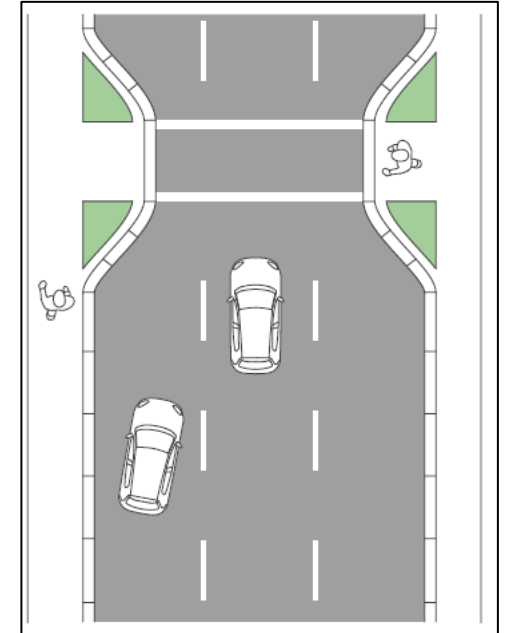
CALLE SAN ANTONIO



CALLE MERCED



USO DEL ESPACIO PUBLICO: PLATABANDAS, LA CALLE, CHICANAS, LOMOS DE TORO



BICICLETAS PÚBLICAS

- 14 Comunas
- 2.100 Bicicletas
- 200 Estaciones
- Comuna ha incrementado 50% viajes
- 190.000 viajes mensuales
- 35.000 inscritos



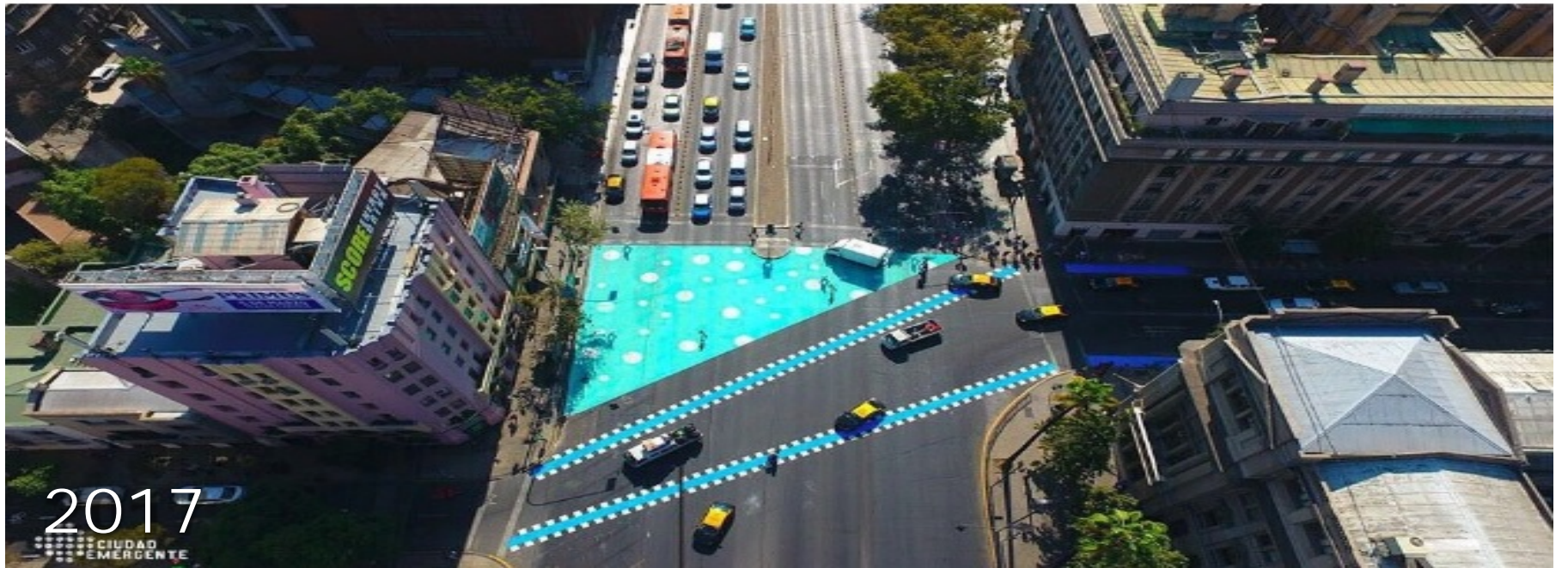
ELECTRO MOVILIDAD



INICIATIVAS



2014



2017

EDUCACIÓN VIAL



MIRA TU ENTORNO



PLAN INTEGRAL
DE MOVILIDAD
COMUNA DE SANTIAGO



MIRA TU
ENTORNO

LO MÁS IMPORTANTE



Miguel Olivares



STGö



SANTIAGO
Ilustre Municipalidad

I. Municipalidad de Santiago
Presenta

Movilidad para la Convivencia

César Rodríguez R.

SECRETARÍA DE PLANIFICACIÓN

STGó