

GOBIERNO DE LA CIUDAD DE BUENOS AIRES
MINISTERIO DE AMBIENTE Y ESPACIO PÚBLICO
AGENCIA DE PROTECCIÓN AMBIENTAL
DIRECCIÓN GENERAL DE CONTROL AMBIENTAL
Gerencia Operativa de Determinaciones Ambientales y Laboratorio
Subgerencia Operativa Red Automática de Monitoreo Atmosférico

Monitoreo Atmosférico Automático- Red de Estaciones EPA (*)
MATERIAL PARTICULADO MENOR A 10 MICRONES (PM10) -µg/m3

ESTACIÓN LA BOCA
DICIEMBRE 2017

DICIEMBRE 2017	Promedio 24 Hs	PROMEDIO 8 HS			Promedio 1 Hora	
		0 a 8	8 a 16	16 a 24	Max	Min
1	46	21	65	53	157	14
2	61	20	101	63	162	16
3	27	33	33	14	88	5
4	30	12	45	32	104	7
5	28	21	33	30	46	12
6	30	25	34	32	44	17
7	34	33	39	30	97	6
8	35	21	37	45	81	13
9	42	32	38	55	77	21
10	83	23	50	177	309	15
11	27	29	29	23	73	11
12	35	28	40	37	57	19
13	45	23	43	68	227	14
14	31	21	35	38	49	15
15	44	37	52	44	87	21
16	43	38	59	32	82	7
17	15	10	16	20	28	<4
18	24	17	29	26	43	10
19	23	23	21	23	35	8
20	29	26	32	31	44	16
21	32	21	35	39	74	10
22	32	17	34	45	66	11
23	19	14	22	21	32	<4
24	15	16	16	15	28	6
25	20	18	17	26	34	5
26	36	23	43	43	55	14
27	33	34	30	37	49	20
28	32	24	31	39	56	16
29	37	22	58	31	100	15
30	37	27	29	56	130	15
31	22	19	25	21	42	9
PARÁMETROS ESTADÍSTICOS						
DICIEMBRE 2017	Promedio 24 Hs	PROMEDIO 8 HS			Promedios 1 Hora	
		0 a 8	8 a 16	16 a 24	Hora	
Cantidad de Datos	31	31	31	31	744	
Mínimo	15	10	16	14	<4	
Percentiles	95	54	35	62	76	
	98	70	37	79	113	
Máximo	83	38	101	177	309	
Media Aritmética	34	24	38	40	34	
Desvío Estándar	13	7	17	29	26	
Mediana	32	23	34	32	28	

DND: Dato no disponible

SD: Sin Dato

* Datos recabados con Monitores automáticos en cumplimiento de Normas de la Environmental Protection Agency(EPA-EU)

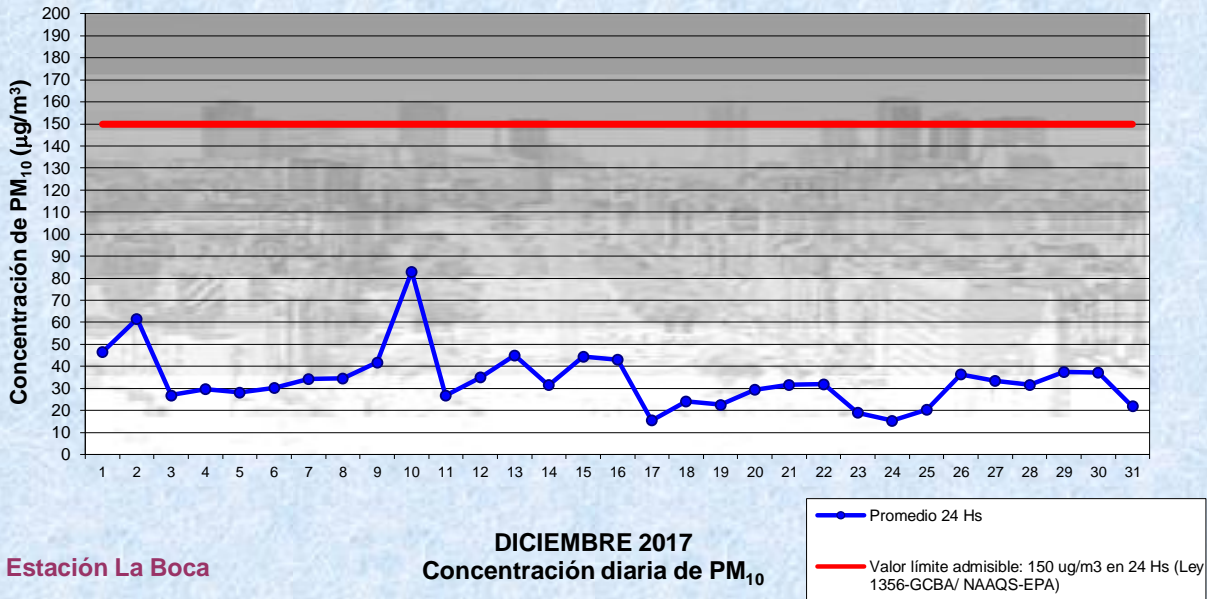
Cantidad de períodos móviles de 24 hs que excedieron la norma de Calidad de Aire (*1)

Promedio 24 Horas
0

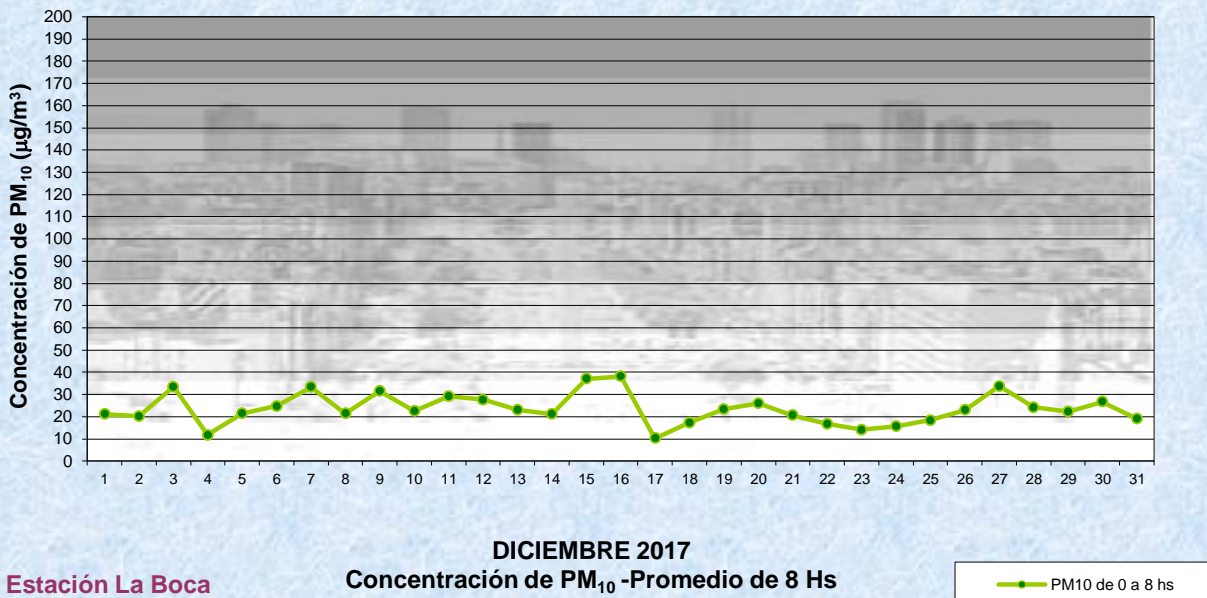
(*1) Las excedencias se evalúan de acuerdo a los siguientes Límites Admisibles:

Promedios 24 hs: 150 µg/m3 (LEY 1356-GCBA)/(National Ambient Air Quality Standards (NAAQS)-EPA)

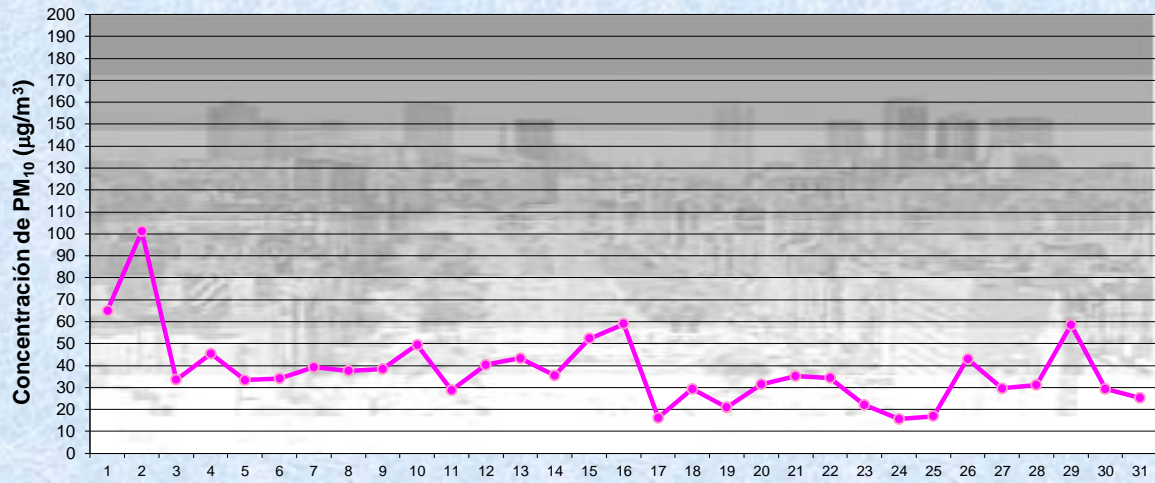
Gobierno de la Ciudad de Buenos Aires
 Agencia de Protección Ambiental
 Dirección General de Control Ambiental
 Gerencia Operativa Determinaciones Ambientales y Laboratorio
Monitoreo Atmosférico - Material Particulado (PM₁₀)



Gobierno de la Ciudad de Buenos Aires
 Agencia de Protección Ambiental
 Dirección General de Control Ambiental
 Gerencia Operativa Determinaciones Ambientales y Laboratorio
Monitoreo Atmosférico - Material Particulado (PM₁₀)



Gobierno de la Ciudad de Buenos Aires
 Agencia de Protección Ambiental
 Dirección General de Control Ambiental
 Gerencia Operativa Determinaciones Ambientales y Laboratorio
Monitoreo Atmosférico - Material Particulado (PM₁₀)

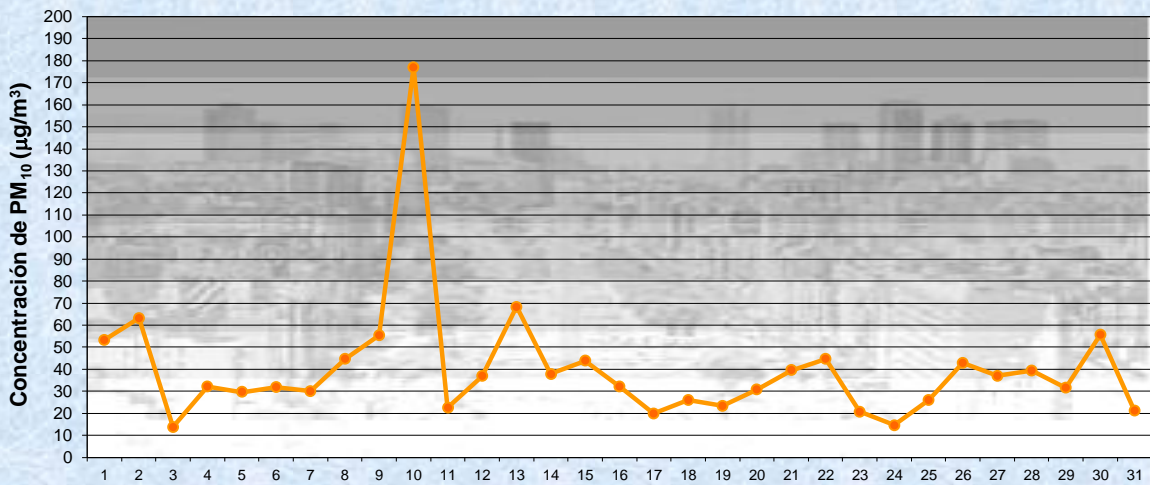


Estación La Boca

DICIEMBRE 2017
 Concentración de PM₁₀ -Promedio de 8 Hs

PM10 de 8 a 16 hs

Gobierno de la Ciudad de Buenos Aires
 Agencia de Protección Ambiental
 Dirección General de Control Ambiental
 Gerencia Operativa Determinaciones Ambientales y Laboratorio
Monitoreo Atmosférico - Material Particulado (PM₁₀)

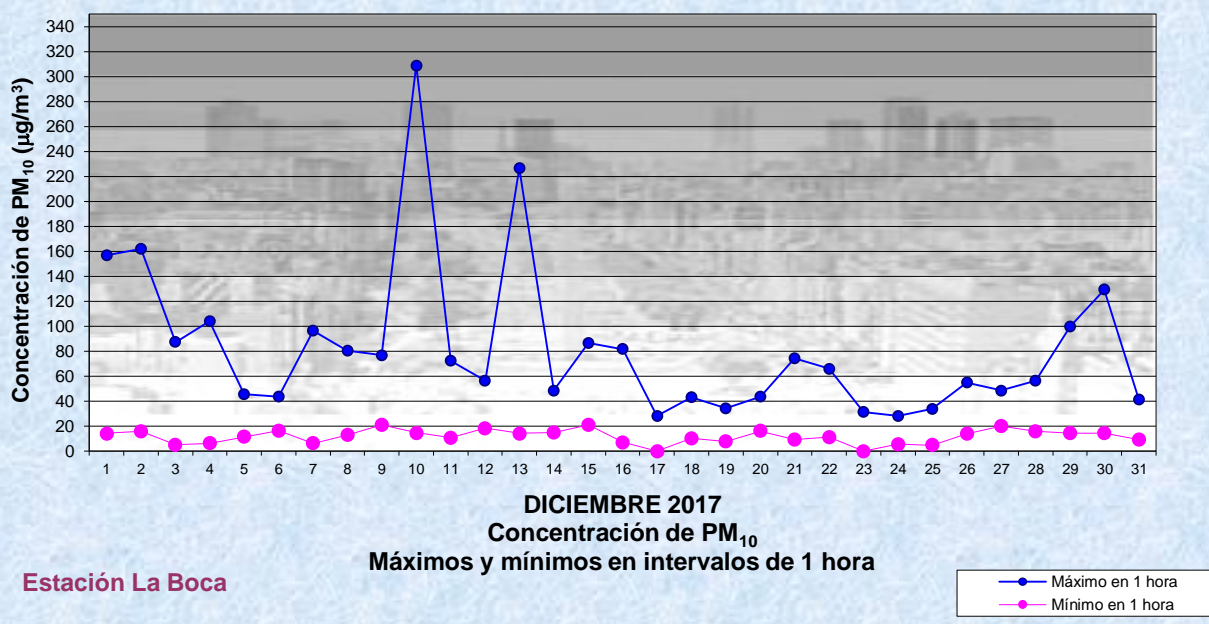


Estación La Boca

DICIEMBRE 2017
 Concentración de PM₁₀ -Promedio de 8 Hs

PM10 de 16 a 24 hs

Gobierno de la Ciudad de Buenos Aires
Agencia de Protección Ambiental
Dirección General de Control Ambiental
Gerencia Operativa Determinaciones Ambientales y Laboratorio
Monitoreo Atmosférico - Material Particulado (PM₁₀)

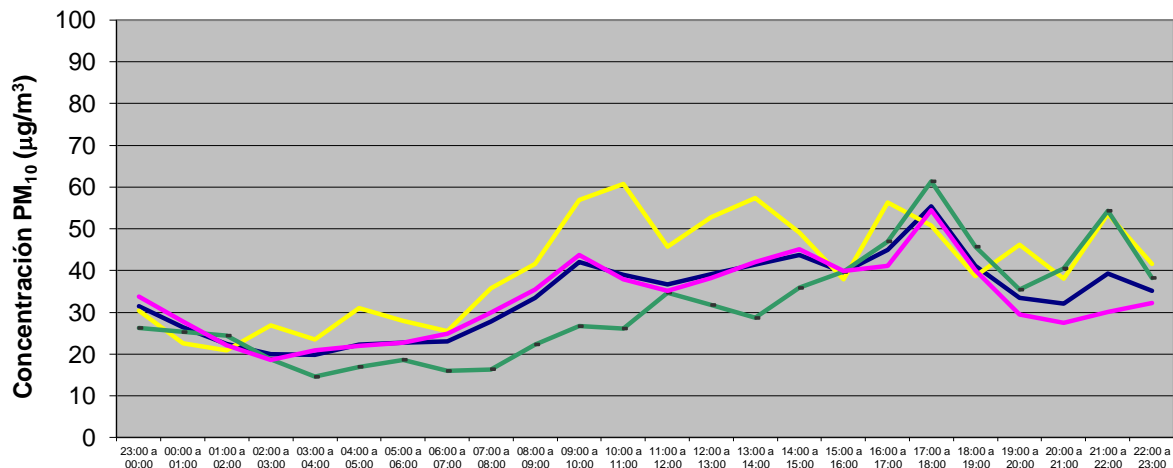


GOBIERNO DE LA CIUDAD DE BUENOS AIRES
MINISTERIO DE AMBIENTE Y ESPACIO PÚBLICO
AGENCIA DE PROTECCIÓN AMBIENTAL
DIRECCIÓN GENERAL DE CONTROL AMBIENTAL
Gerencia Operativa de Determinaciones Ambientales y Laboratorio
Subgerencia Operativa Red Automática de Monitoreo Atmosférico

Monitoreo Atmosférico Automático- Red de Estaciones EPA (*)
MATERIAL PARTICULADO MENOR A 10 MICRONES (PM10) -µg/m3
ESTACIÓN LA BOCA
DICIEMBRE 2017

PROMEDIOS HORARIOS									
HORARIO	Mensual	Lunes	Martes	Miércoles	Jueves	Viernes	Sábado	Dom y Feri	Lun a Vier
23:00 a 00:00	32	35	25	36	50	24	30	26	34
00:00 a 01:00	26	23	26	35	27	26	23	25	28
01:00 a 02:00	22	21	23	23	15	28	21	24	22
02:00 a 03:00	20	14	20	20	19	19	27	19	19
03:00 a 04:00	20	13	23	25	19	22	24	15	21
04:00 a 05:00	22	17	23	25	20	23	31	17	22
05:00 a 06:00	23	13	25	26	25	23	28	19	23
06:00 a 07:00	23	20	26	26	24	26	26	16	25
07:00 a 08:00	28	25	35	29	25	32	36	16	30
08:00 a 09:00	33	29	38	38	30	39	42	22	35
09:00 a 10:00	42	37	40	42	41	52	57	27	44
10:00 a 11:00	39	26	33	32	30	61	61	26	38
11:00 a 12:00	37	27	32	32	34	48	46	35	35
12:00 a 13:00	39	33	32	34	41	50	53	32	38
13:00 a 14:00	41	43	32	34	41	58	57	29	42
14:00 a 15:00	44	55	34	36	41	57	49	36	45
15:00 a 16:00	40	35	40	38	43	47	38	40	40
16:00 a 17:00	45	35	39	46	34	47	56	47	41
17:00 a 18:00	55	41	43	88	47	43	51	61	54
18:00 a 19:00	41	32	39	43	38	45	39	46	40
19:00 a 20:00	33	18	33	28	27	43	46	35	29
20:00 a 21:00	32	15	22	31	31	44	38	40	27
21:00 a 22:00	39	18	25	31	40	36	54	54	30
22:00 a 23:00	35	21	25	31	33	44	42	38	32

Gobierno de la Ciudad de Buenos Aires
Agencia de Protección Ambiental
Dirección General de Control Ambiental
Gerencia Operativa Determinaciones Ambientales y Laboratorio
Monitoreo Atmosférico - Material Particulado (PM₁₀)
Perfil Horario de Contaminación



DICIEMBRE 2017
Estación La Boca

