

GOBIERNO DE LA CIUDAD DE BUENOS AIRES
MINISTERIO DE AMBIENTE Y ESPACIO PÚBLICO
AGENCIA DE PROTECCIÓN AMBIENTAL
DIRECCIÓN GENERAL DE CONTROL AMBIENTAL
Gerencia Operativa de Determinaciones Ambientales y Laboratorio
Subgerencia Operativa Red Automática de Monitoreo Atmosférico

Monitoreo Atmosférico Automático- Red de Estaciones EPA (*)
MATERIAL PARTICULADO MENOR A 10 MICRONES (PM10) -µg/m3
ESTACIÓN LA BOCA
FEBRERO 2018

FEBRERO 2018	Promedio 24 Hs	PROMEDIO 8 HS			Promedio 1 Hora	
		0 a 8	8 a 16	16 a 24	Max	Min
1	37	27	40	45	64	14
2	50	35	79	37	121	10
3	34	10	25	68	122	7
4	35	19	30	56	100	12
5	32	15	41	41	83	10
6	33	23	43	35	67	16
7	39	30	50	38	75	16
8	50	26	58	64	84	19
9	34	46	28	27	113	4
10	35	26	38	40	52	18
11	34	21	27	53	103	<4
12	21	21	19	23	38	8
13	22	19	21	27	33	14
14	32	24	39	32	52	16
15	34	24	38	41	61	17
16	32	24	40	31	49	8
17	32	24	30	41	86	18
18	34	24	27	50	113	8
19	31	44	21	29	97	<4
20	31	25	33	35	60	14
21	22	20	20	26	33	16
22	37	25	41	46	68	16
23	38	24	49	41	69	13
24	35	20	28	58	120	12
25	40	13	38	71	137	6
26	26	13	41	23	77	8
27	29	17	37	33	62	10
28	27	18	39	25	76	10
PARAMETROS ESTADISTICOS						
FEBRERO 2018	Promedio 24 Hs	PROMEDIO 8 HS			Promedios 1 Hora	
		0 a 8	8 a 16	16 a 24		
Cantidad de Datos	28	28	28	28	672	
Mínimo	21	10	19	23	<4	
Percentiles	95	46	41	55	66	76
	98	50	45	68	69	100
Máximo	50	46	79	71	137	
Media Aritmética	33	24	36	40	33	
Desvío Estándar	7	8	13	14	21	
Mediana	34	24	38	39	28	

DND: Dato no disponible

SD: Sin Dato

* Datos recabados con Monitores automáticos en cumplimiento de Normas de la Environmental Protection Agency(EPA-EU)

Cantidad de períodos móviles de 24 hs que excedieron la norma de Calidad de Aire (*1)

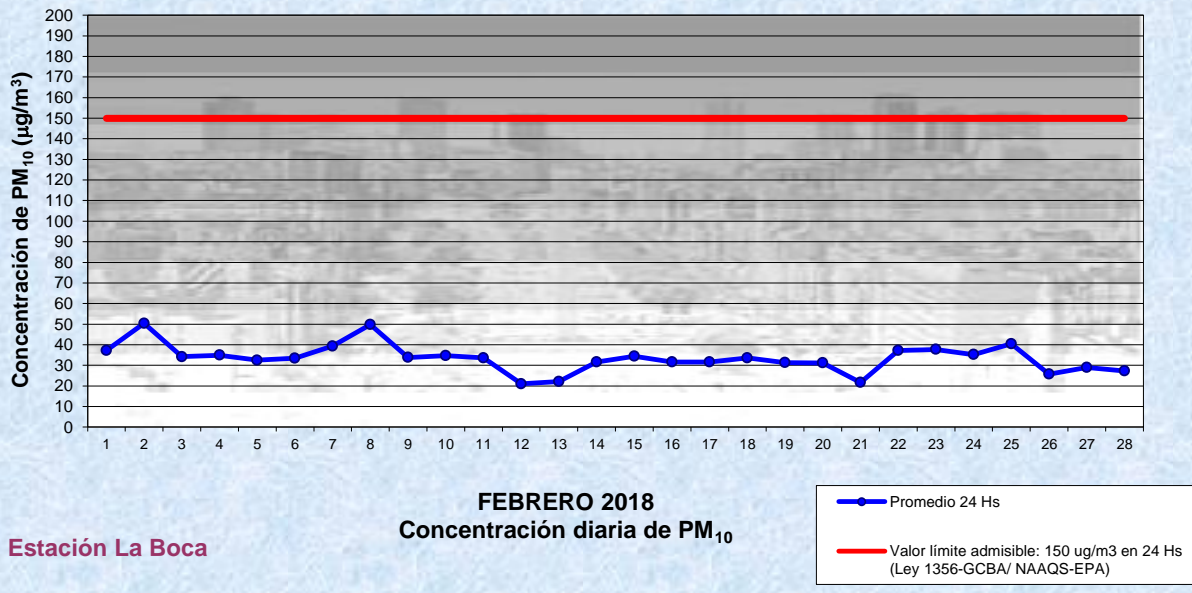
Promedio 24 Horas

0

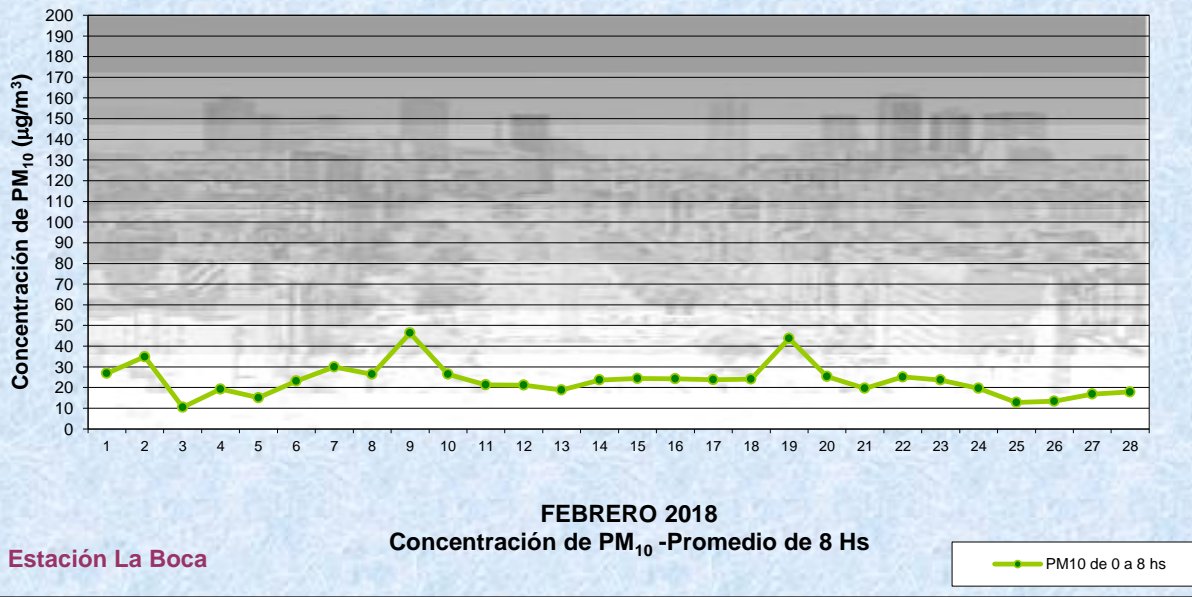
(*1) Las excedencias se evalúan de acuerdo a los siguientes Límites Admisibles:

Promedios 24 hs: 150 µg/m3 (LEY 1356-GCBA)/(National Ambient Air Quality Standards (NAAQS)-EPA)

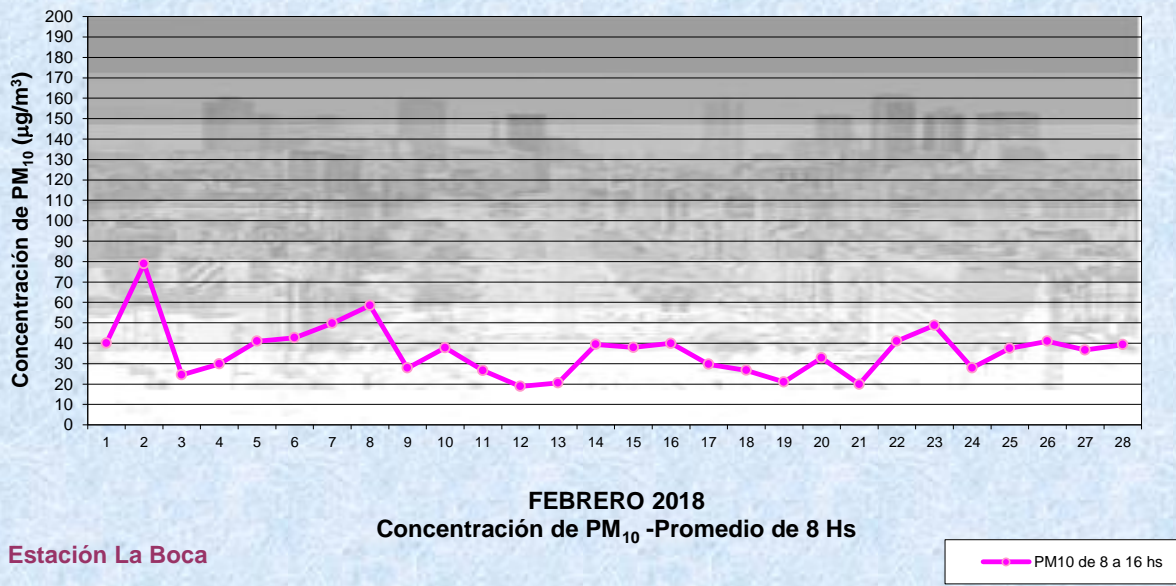
Gobierno de la Ciudad de Buenos Aires
 Agencia de Protección Ambiental
 Dirección General de Control Ambiental
 Gerencia Operativa Determinaciones Ambientales y Laboratorio
Monitoreo Atmosférico - Material Particulado (PM₁₀)



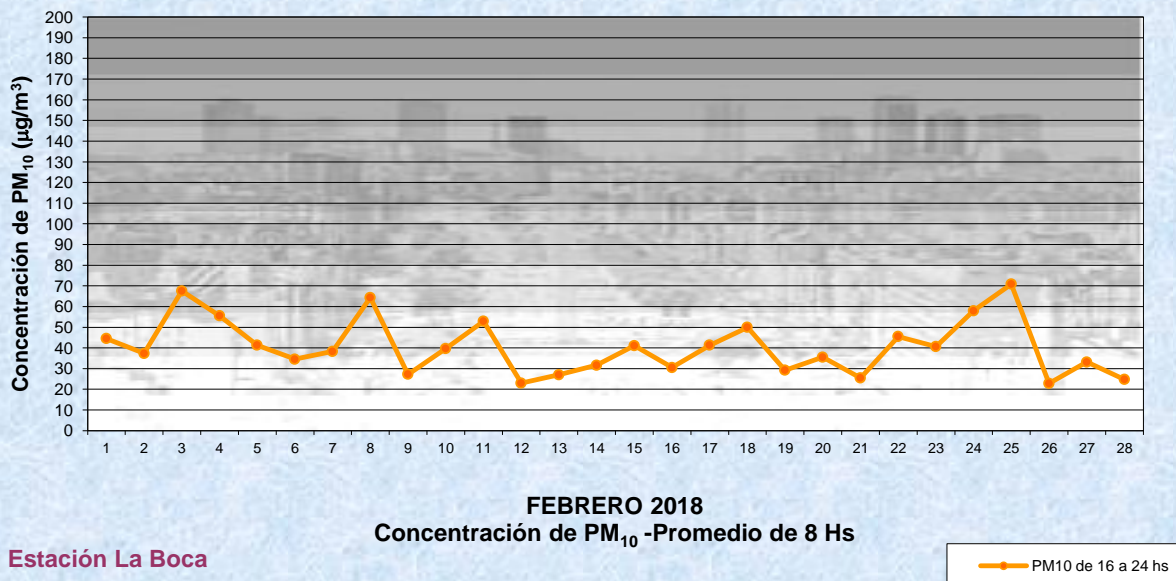
Gobierno de la Ciudad de Buenos Aires
 Agencia de Protección Ambiental
 Dirección General de Control Ambiental
 Gerencia Operativa Determinaciones Ambientales y Laboratorio
Monitoreo Atmosférico - Material Particulado (PM₁₀)



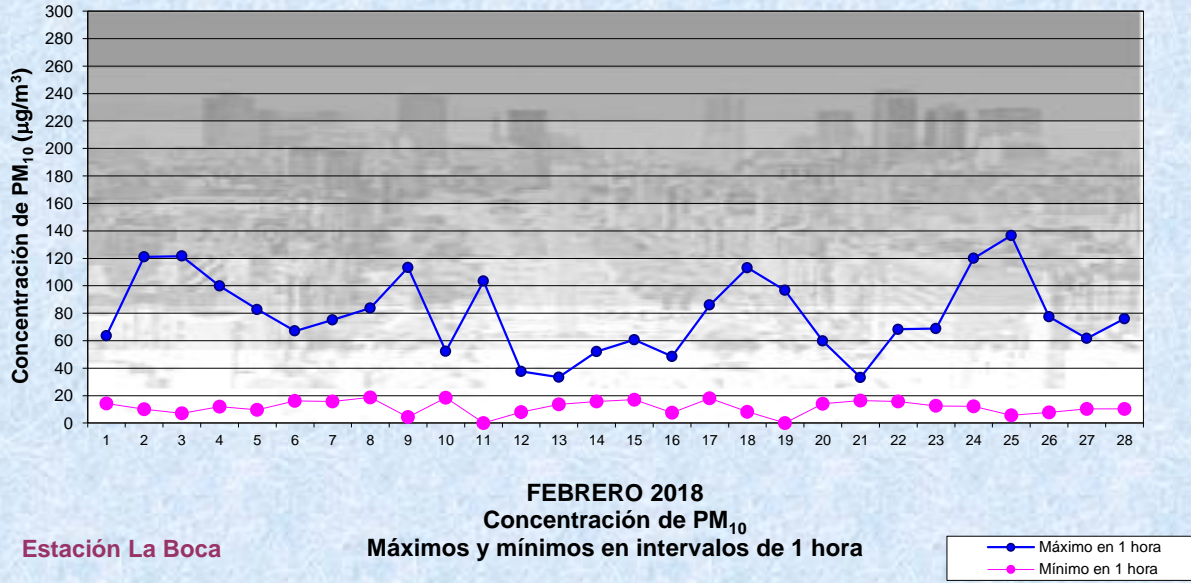
Gobierno de la Ciudad de Buenos Aires
Agencia de Protección Ambiental
Dirección General de Control Ambiental
Gerencia Operativa Determinaciones Ambientales y Laboratorio
Monitoreo Atmosférico - Material Particulado (PM₁₀)



Gobierno de la Ciudad de Buenos Aires
Agencia de Protección Ambiental
Dirección General de Control Ambiental
Gerencia Operativa Determinaciones Ambientales y Laboratorio
Monitoreo Atmosférico - Material Particulado (PM₁₀)



Gobierno de la Ciudad de Buenos Aires
Agencia de Protección Ambiental
Dirección General de Control Ambiental
Gerencia Operativa Determinaciones Ambientales y Laboratorio
Monitoreo Atmosférico - Material Particulado (PM₁₀)

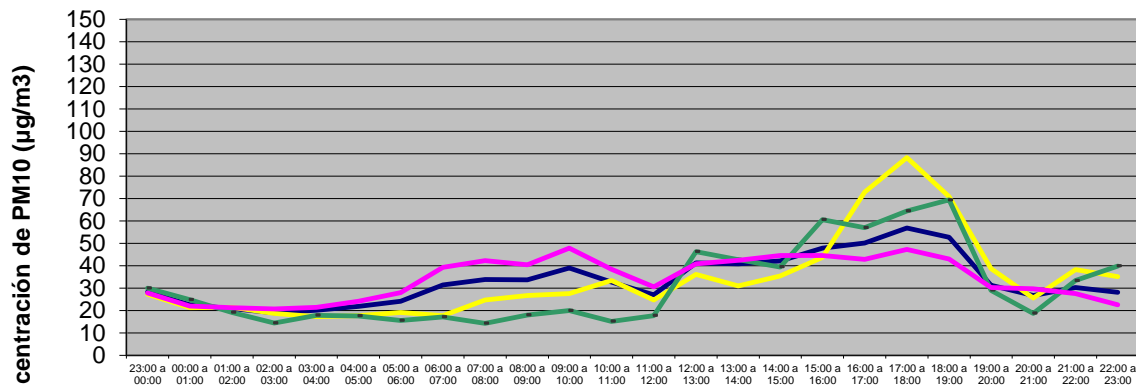


GOBIERNO DE LA CIUDAD DE BUENOS AIRES
MINISTERIO DE AMBIENTE Y ESPACIO PÚBLICO
AGENCIA DE PROTECCIÓN AMBIENTAL
DIRECCIÓN GENERAL DE CONTROL AMBIENTAL
Gerencia Operativa de Determinaciones Ambientales y Laboratorio
Subgerencia Operativa Red Automática de Monitoreo Atmosférico

Monitoreo Atmosférico Automático- Red de Estaciones EPA (*)
MATERIAL PARTICULADO MENOR A 10 MICRONES (PM10) -µg/m3
ESTACIÓN LA BOCA
FEBRERO 2018

PROMEDIOS HORARIOS									
HORARIO	Mensual	Lunes	Martes	Miércoles	Jueves	Viernes	Sábado	Dom y Feri	Lun a Vier
23:00 a 00:00	28	39	22	34	18	26	27	30	28
00:00 a 01:00	23	16	22	20	20	31	21	25	22
01:00 a 02:00	21	14	18	17	27	28	21	19	21
02:00 a 03:00	19	15	15	17	26	28	19	14	21
03:00 a 04:00	20	14	20	20	24	27	17	18	21
04:00 a 05:00	22	26	22	19	26	27	18	18	24
05:00 a 06:00	24	34	25	23	28	30	19	16	28
06:00 a 07:00	31	33	29	32	37	61	18	17	39
07:00 a 08:00	34	31	37	32	38	69	25	14	42
08:00 a 09:00	34	25	36	36	46	54	27	18	40
09:00 a 10:00	39	34	44	43	56	59	28	20	48
10:00 a 11:00	33	26	31	42	42	46	33	15	38
11:00 a 12:00	27	22	20	32	32	43	25	18	31
12:00 a 13:00	41	46	29	38	43	47	36	46	41
13:00 a 14:00	41	41	55	34	49	36	31	43	42
14:00 a 15:00	42	50	48	40	50	37	35	39	45
15:00 a 16:00	48	40	44	37	53	47	44	61	45
16:00 a 17:00	50	32	47	36	54	44	73	57	43
17:00 a 18:00	57	42	45	43	59	46	88	64	47
18:00 a 19:00	53	38	43	35	62	37	71	69	43
19:00 a 20:00	31	24	29	23	48	25	39	29	30
20:00 a 21:00	27	17	26	24	51	26	26	19	30
21:00 a 22:00	30	28	21	25	37	26	38	33	28
22:00 a 23:00	28	27	21	18	27	20	35	40	23

Gobierno de la Ciudad de Buenos Aires
Agencia de Protección Ambiental
Dirección General de Control Ambiental
Gerencia Operativa Determinaciones Ambientales y Laboratorio
Monitoreo Atmosférico - Material Particulado (PM₁₀)
Perfil Horario de Contaminación



FEBRERO 2018
Estación La Boca

