

**GOBIERNO DE LA CIUDAD DE BUENOS AIRES**  
**MINISTERIO DE AMBIENTE Y ESPACIO PÚBLICO**  
**AGENCIA DE PROTECCIÓN AMBIENTAL**  
**DIRECCIÓN GENERAL DE CONTROL AMBIENTAL**  
Gerencia Operativa de Determinaciones Ambientales y Laboratorio  
Subgerencia Operativa Red Automática de Monitoreo Atmosférico

**Monitoreo Atmosférico Automático- Red de Estaciones EPA (\*)**  
**MATERIAL PARTICULADO MENOR A 10 MICRONES ( PM10) -µg/m3**  
**ESTACIÓN LA BOCA**  
**MARZO 2018**

MARZO 2018	Promedio 24 Hs	PROMEDIO 8 HS			Promedio 1 Hora	
		0 a 8	8 a 16	16 a 24	Max	Min
1	34	19	40	45	65	13
2	36	35	33	41	67	18
3	37	29	36	47	102	17
4	39	23	24	69	176	9
5	61	25	103	55	287	6
6	33	24	39	36	79	13
7	47	26	53	62	109	19
8	44	43	54	36	80	19
9	51	34	71	48	84	20
10	69	45	61	101	371	19
11	98	15	142	137	367	8
12	28	25	28	31	45	13
13	56	32	81	55	158	9
14	53	34	74	51	121	23
15	28	26	24	35	66	4
16	44	40	52	40	75	18
17	28	27	37	19	64	7
18	16	21	11	16	52	<4
19	28	13	32	39	65	9
20	36	26	50	31	67	18
21	29	20	38	30	84	16
22	38	28	56	31	66	19
23	48	28	66	51	80	15
24	24	24	28	21	71	8
25	18	12	18	23	42	7
26	41	50	44	28	72	21
27	31	23	40	30	70	11
28	34	28	39	36	51	16
29	54	39	59	64	95	25
30	27	30	24	28	43	11
31	28	26	35	23	54	9

**PARAMETROS ESTADISTICOS**

MARZO 2018	Promedio 24 Hs	PROMEDIO 8 HS			Promedios 1 Hora
		0 a 8	8 a 16	16 a 24	
Cantidad de Datos	31	31	31	31	744
Mínimo	16	12	11	16	<4
Percentiles	95	65	44	92	85
	98	81	47	119	116
Máximo	98	50	142	137	371
Media Aritmética	40	28	48	44	40
Desvío Estándar	16	9	27	25	36
Mediana	36	26	40	36	33

DND: Dato no disponible

SD: Sin Dato

\* Datos recabados con Monitores automáticos en cumplimiento de Normas de la Environmental Protection Agency( EPA-EU)

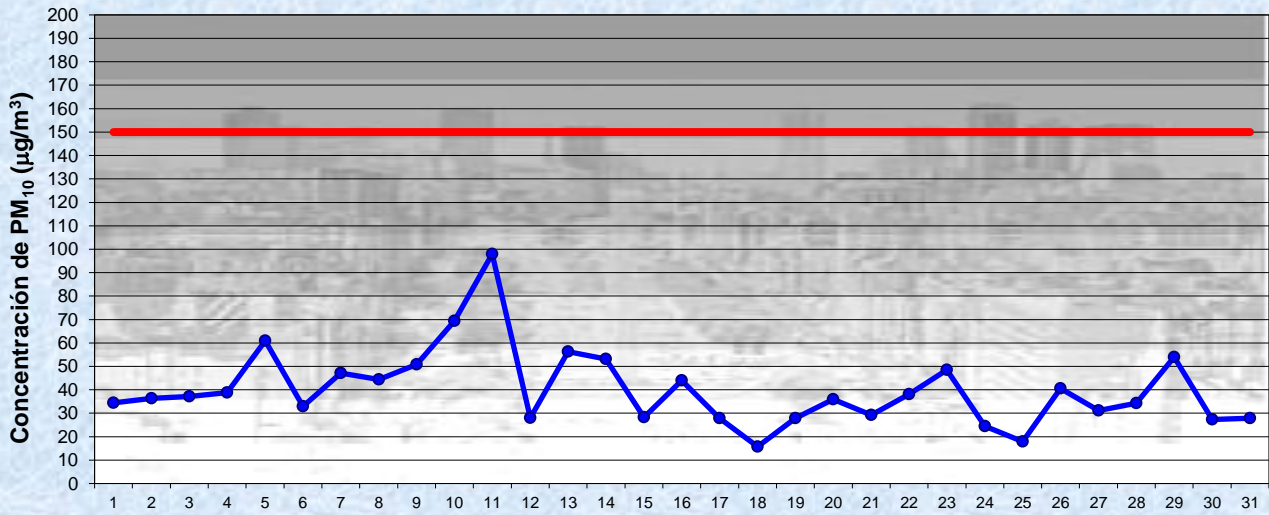
**Cantidad de períodos móviles de 24 hs que excedieron la norma de Calidad de Aire (\*1)**

Promedio 24 Horas
0

(\*1) Las excedencias se evalúan de acuerdo a los siguientes Límites Admisibles:

Promedios 24 hs: 150 µg/m3 (LEY 1356-GCBA)/( National Ambient Air Quality Standards (NAAQS)-EPA)

Gobierno de la Ciudad de Buenos Aires  
 Agencia de Protección Ambiental  
 Dirección General de Control Ambiental  
 Gerencia Operativa Determinaciones Ambientales y Laboratorio  
Monitoreo Atmosférico - Material Particulado (PM<sub>10</sub>)

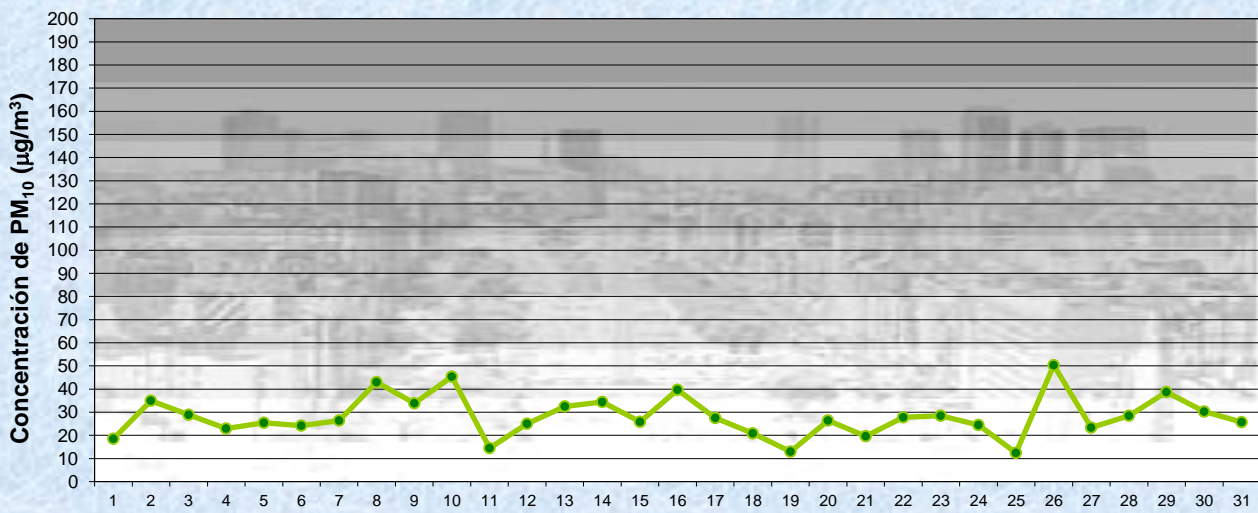


Estación La Boca

MARZO 2018  
 Concentración diaria de PM<sub>10</sub>

—●— Promedio 24 Hs  
 — Valor límite admisible: 150 ug/m3 en 24 Hs (Ley 1356-GCBA/ NAAQS-EPA)

Gobierno de la Ciudad de Buenos Aires  
 Agencia de Protección Ambiental  
 Dirección General de Control Ambiental  
 Gerencia Operativa Determinaciones Ambientales y Laboratorio  
Monitoreo Atmosférico - Material Particulado (PM<sub>10</sub>)

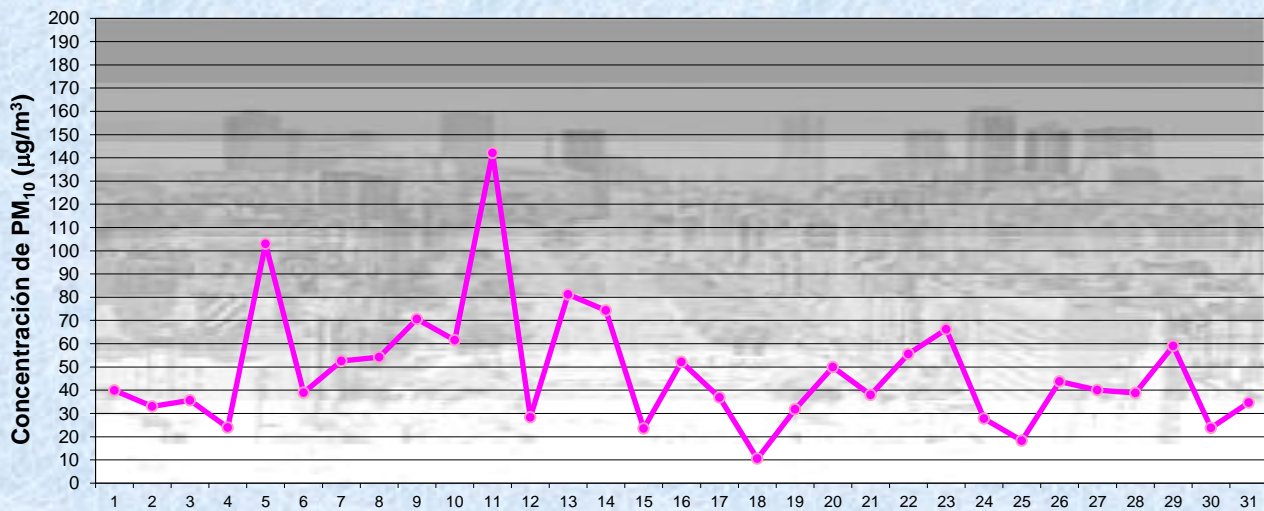


Estación La Boca

MARZO 2018  
 Concentración de PM<sub>10</sub> - Promedio de 8 Hs

—●— PM10 de 0 a 8 hs

Gobierno de la Ciudad de Buenos Aires  
Agencia de Protección Ambiental  
Dirección General de Control Ambiental  
Gerencia Operativa Determinaciones Ambientales y Laboratorio  
Monitoreo Atmosférico - Material Particulado (PM<sub>10</sub>)

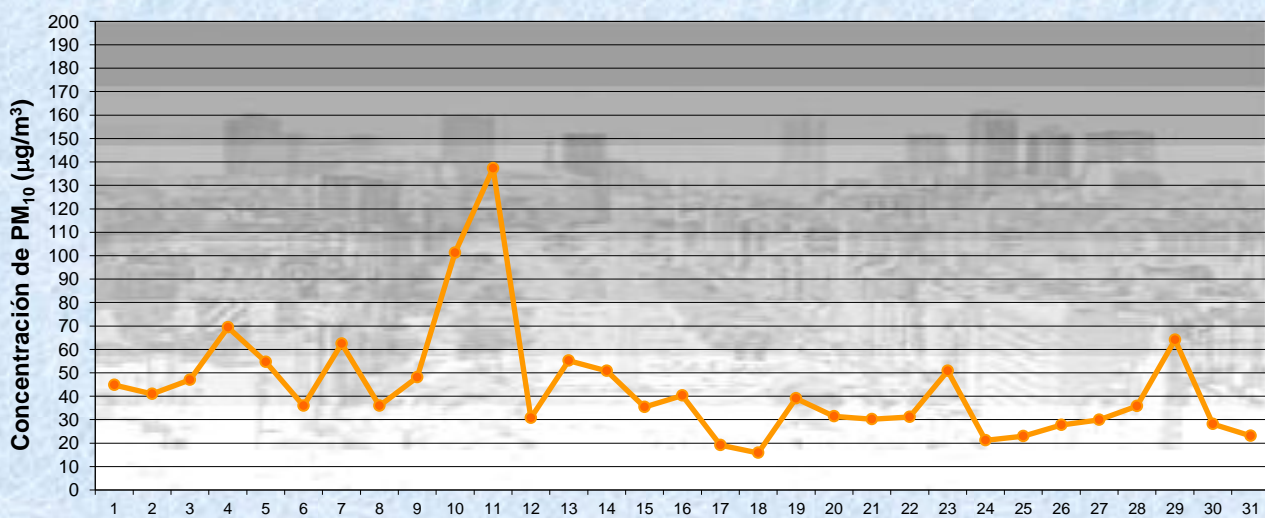


Estación La Boca

MARZO 2018  
Concentración de PM<sub>10</sub> -Promedio de 8 Hs

PM10 de 8 a 16 hs

Gobierno de la Ciudad de Buenos Aires  
Agencia de Protección Ambiental  
Dirección General de Control Ambiental  
Gerencia Operativa Determinaciones Ambientales y Laboratorio  
Monitoreo Atmosférico - Material Particulado (PM<sub>10</sub>)

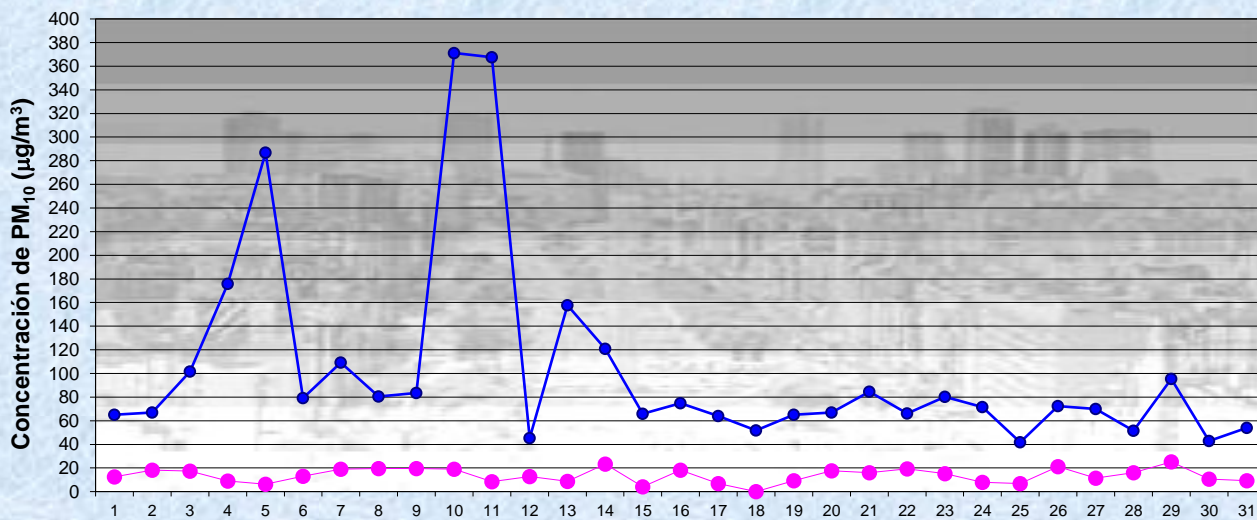


Estación La Boca

MARZO 2018  
Concentración de PM<sub>10</sub> -Promedio de 8 Hs

PM10 de 16 a 24 hs

Gobierno de la Ciudad de Buenos Aires  
Agencia de Protección Ambiental  
Dirección General de Control Ambiental  
Gerencia Operativa Determinaciones Ambientales y Laboratorio  
Monitoreo Atmosférico - Material Particulado (PM<sub>10</sub>)



Estación La Boca

MARZO 2018  
Concentración de PM<sub>10</sub>  
Máximos y mínimos en intervalos de 1 hora

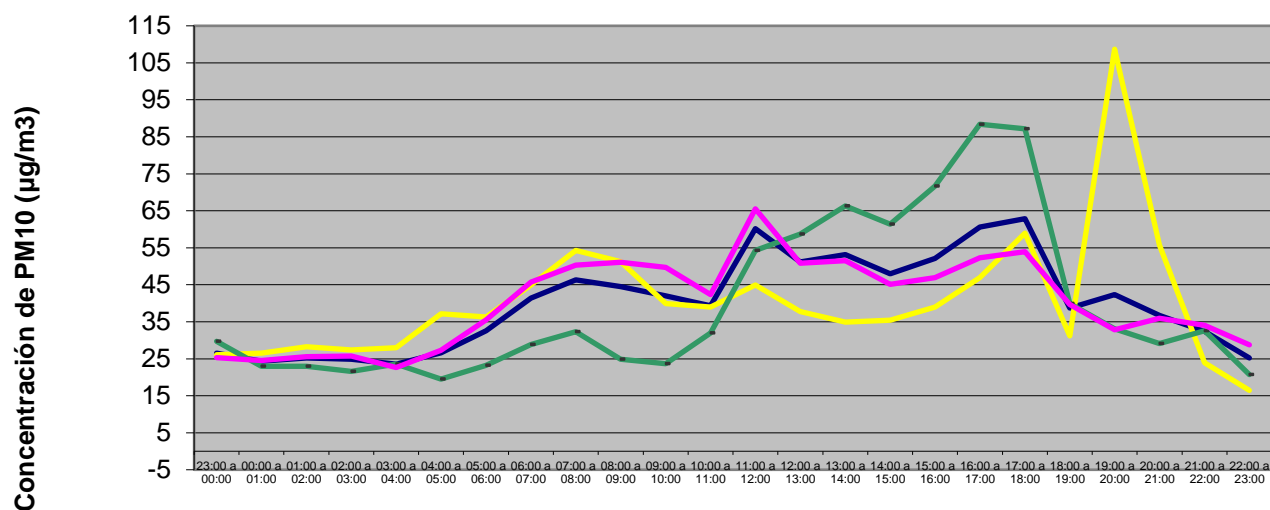
—●— Máximo en 1 hora  
—●— Mínimo en 1 hora

**GOBIERNO DE LA CIUDAD DE BUENOS AIRES**  
**MINISTERIO DE AMBIENTE Y ESPACIO PÚBLICO**  
**AGENCIA DE PROTECCIÓN AMBIENTAL**  
**DIRECCIÓN GENERAL DE CONTROL AMBIENTAL**  
Gerencia Operativa de Determinaciones Ambientales y Laboratorio  
Subgerencia Operativa Red Automática de Monitoreo Atmosférico

**Monitoreo Atmosférico Automático- Red de Estaciones EPA (\*)**  
**MATERIAL PARTICULADO MENOR A 10 MICRONES ( PM10) -µg/m3**  
**ESTACIÓN LA BOCA**  
**MARZO 2018**

PROMEDIOS HORARIOS									
HORARIO	Mensual	Lunes	Martes	Miércoles	Jueves	Viernes	Sábado	Dom y Feri	Lun a Vier
23:00 a 00:00	26	24	21	24	24	34	26	30	25
00:00 a 01:00	24	27	21	21	22	32	27	23	24
01:00 a 02:00	25	30	22	24	24	27	28	23	26
02:00 a 03:00	25	27	20	21	36	23	27	22	26
03:00 a 04:00	24	23	24	20	25	21	28	24	23
04:00 a 05:00	27	21	26	28	30	31	37	19	27
05:00 a 06:00	33	31	33	36	32	46	36	23	36
06:00 a 07:00	41	44	45	43	37	59	45	29	46
07:00 a 08:00	46	41	54	44	46	67	54	32	50
08:00 a 09:00	45	39	56	47	50	63	51	25	51
09:00 a 10:00	42	39	52	44	50	63	40	24	50
10:00 a 11:00	39	43	45	44	34	46	39	32	42
11:00 a 12:00	60	100	76	56	43	52	45	54	66
12:00 a 13:00	51	56	50	55	43	50	38	59	51
13:00 a 14:00	53	52	47	65	43	50	35	66	52
14:00 a 15:00	48	43	42	51	38	52	35	61	45
15:00 a 16:00	52	38	46	57	36	57	39	72	47
16:00 a 17:00	61	48	41	78	39	56	47	88	52
17:00 a 18:00	63	51	55	63	44	57	59	87	54
18:00 a 19:00	39	38	37	42	38	43	31	40	40
19:00 a 20:00	42	26	29	34	36	39	109	33	33
20:00 a 21:00	37	35	40	30	31	43	56	29	36
21:00 a 22:00	32	42	34	26	36	32	24	33	34
22:00 a 23:00	25	26	22	28	35	33	16	21	29

**Gobierno de la Ciudad de Buenos Aires**  
**Agencia de Protección Ambiental**  
**Dirección General de Control Ambiental**  
Gerencia Operativa Determinaciones Ambientales y Laboratorio  
Monitoreo Atmosférico - Material Particulado (PM<sub>10</sub>)  
Perfil Horario de Contaminación



**MARZO 2018**  
**Estación La Boca**

