

GOBIERNO DE LA CIUDAD DE BUENOS AIRES
MINISTERIO DE AMBIENTE Y ESPACIO PÚBLICO
AGENCIA DE PROTECCIÓN AMBIENTAL
DIRECCIÓN GENERAL DE CONTROL AMBIENTAL
Gerencia Operativa de Determinaciones Ambientales y Laboratorio
Subgerencia Operativa Red Automática de Monitoreo Atmosférico

Monitoreo Atmosférico Automático- Red de Estaciones EPA (*)
MATERIAL PARTICULADO MENOR A 10 MICRONES (PM10) -µg/m3
ESTACIÓN PARQUE CENTENARIO
MARZO 2018

| MARZO 2018 | Promedio 24 Hs | PROMEDIO 8 HS | | | Promedio 1 Hora | |
|------------|----------------|---------------|--------|---------|-----------------|-----|
| | | 0 a 8 | 8 a 16 | 16 a 24 | Max | Min |
| 1 | 20 | 13 | 27 | 20 | 39 | 8 |
| 2 | 21 | 21 | 26 | 17 | 39 | 9 |
| 3 | 21 | 19 | 25 | 19 | 34 | 9 |
| 4 | 15 | 15 | 15 | 15 | 30 | <4 |
| 5 | 39 | 24 | 58 | 37 | 106 | 13 |
| 6 | 30 | 22 | 39 | 27 | 51 | 13 |
| 7 | 35 | 32 | 42 | 30 | 53 | 20 |
| 8 | 28 | 17 | 22 | 45 | 114 | 8 |
| 9 | 26 | 22 | 30 | 28 | 39 | 11 |
| 10 | 39 | 22 | 20 | 74 | 266 | 6 |
| 11 | 25 | 13 | 19 | 43 | 88 | <4 |
| 12 | 26 | 38 | 23 | 18 | 61 | 6 |
| 13 | 42 | 14 | 65 | 48 | 75 | 7 |
| 14 | 35 | 24 | 43 | 37 | 53 | 17 |
| 15 | 32 | 28 | 26 | 41 | 87 | 7 |
| 16 | s/d | 27 | s/d | s/d | 62 | 15 |
| 17 | 13 | 7 | 18 | 14 | 27 | <4 |
| 18 | 15 | 11 | 11 | 22 | 34 | <4 |
| 19 | 26 | 13 | 29 | 36 | 53 | 8 |
| 20 | 36 | 27 | 49 | 33 | 57 | 17 |
| 21 | 22 | 20 | 25 | 21 | 36 | 13 |
| 22 | 26 | 20 | 29 | 29 | 38 | 17 |
| 23 | s/d | 13 | s/d | s/d | 35 | 4 |
| 24 | 22 | 18 | 26 | 21 | 47 | 8 |
| 25 | 19 | 13 | 18 | 26 | 60 | 5 |
| 26 | 27 | 41 | 24 | 17 | 66 | 9 |
| 27 | 18 | 13 | 22 | 20 | 33 | 4 |
| 28 | 20 | 16 | 22 | 22 | 38 | 9 |
| 29 | 26 | 14 | 26 | 37 | 68 | 4 |
| 30 | 21 | 20 | 17 | 27 | 49 | 8 |
| 31 | 22 | 18 | 28 | 20 | 37 | 8 |

PARAMETROS ESTADISTICOS

| MARZO 2018 | Promedio 24 Hs | PROMEDIO 8 HS | | | Promedios 1 Hora |
|-------------------|----------------|---------------|--------|---------|------------------|
| | | 0 a 8 | 8 a 16 | 16 a 24 | |
| Cantidad de Datos | 29 | 31 | 29 | 29 | 728 |
| Mínimo | 13 | 7 | 11 | 14 | <4 |
| Percentiles | 95 | 39 | 35 | 54 | 47 |
| | 98 | 41 | 39 | 61 | 59 |
| Máximo | 42 | 41 | 65 | 74 | 266 |
| Media Aritmética | 26 | 20 | 28 | 29 | 26 |
| Desvío Estándar | 8 | 8 | 13 | 13 | 17 |
| Mediana | 26 | 19 | 26 | 27 | 22 |

DND: Dato no disponible

SD: Sin Dato

* Datos recabados con Monitores automáticos en cumplimiento de Normas de la Environmental Protection Agency(EPA-EU)

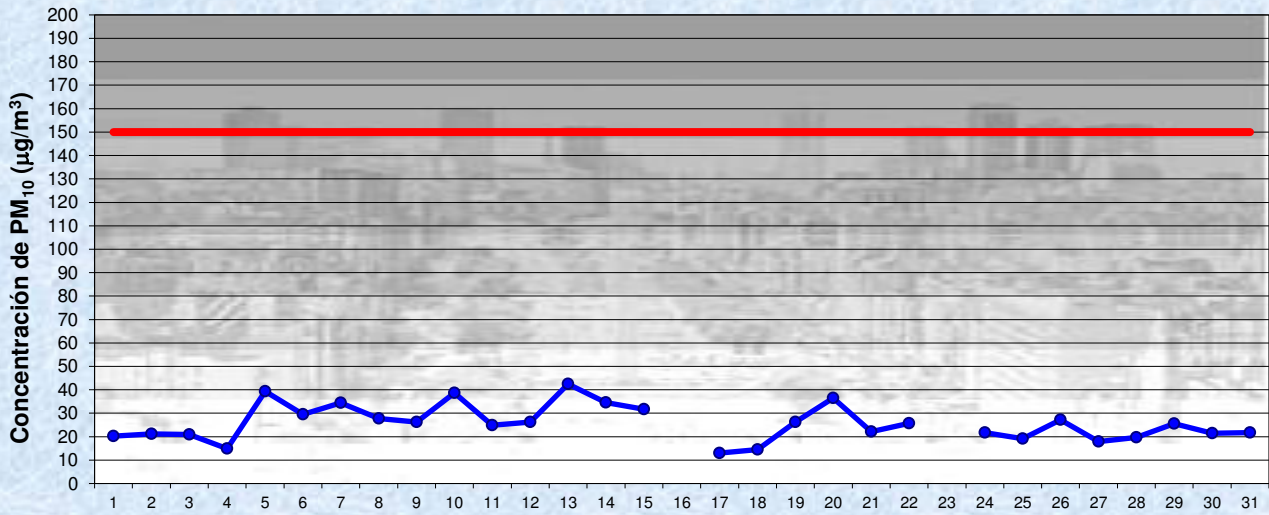
Cantidad de períodos móviles de 24 hs que excedieron la norma de Calidad de Aire (*1)

| |
|-------------------|
| Promedio 24 Horas |
| 0 |

(*1) Las excedencias se evalúan de acuerdo a los siguientes Límites Admisibles:

Promedios 24 hs: 150 µg/m3 (LEY 1356-GCBA)/(National Ambient Air Quality Standards (NAAQS)-EPA)

Gobierno de la Ciudad de Buenos Aires
 Agencia de Protección Ambiental
 Dirección General de Control Ambiental
 Gerencia Operativa Determinaciones Ambientales y Laboratorio
Monitoreo Atmosférico - Material Particulado (PM₁₀)

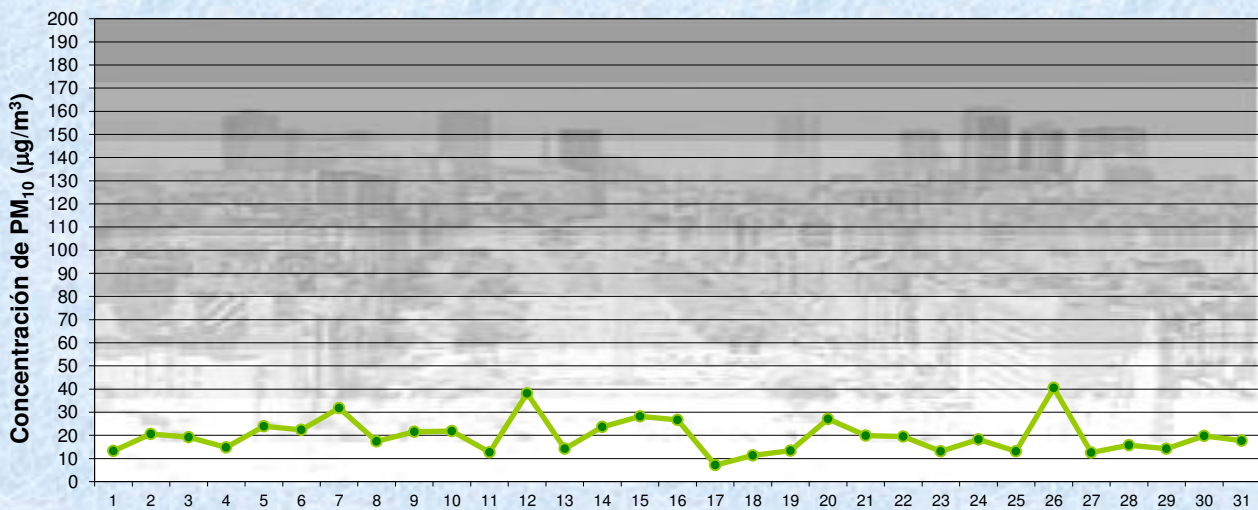


Estación Pque Centenario

MARZO 2018
 Concentración diaria de PM₁₀

—●— Promedio 24 Hs
 — Valor límite admisible: 150 ug/m3 en 24 Hs (Ley 1356-GCBA/ NAAQS-EPA)

Gobierno de la Ciudad de Buenos Aires
 Agencia de Protección Ambiental
 Dirección General de Control Ambiental
 Gerencia Operativa Determinaciones Ambientales y Laboratorio
Monitoreo Atmosférico - Material Particulado (PM₁₀)

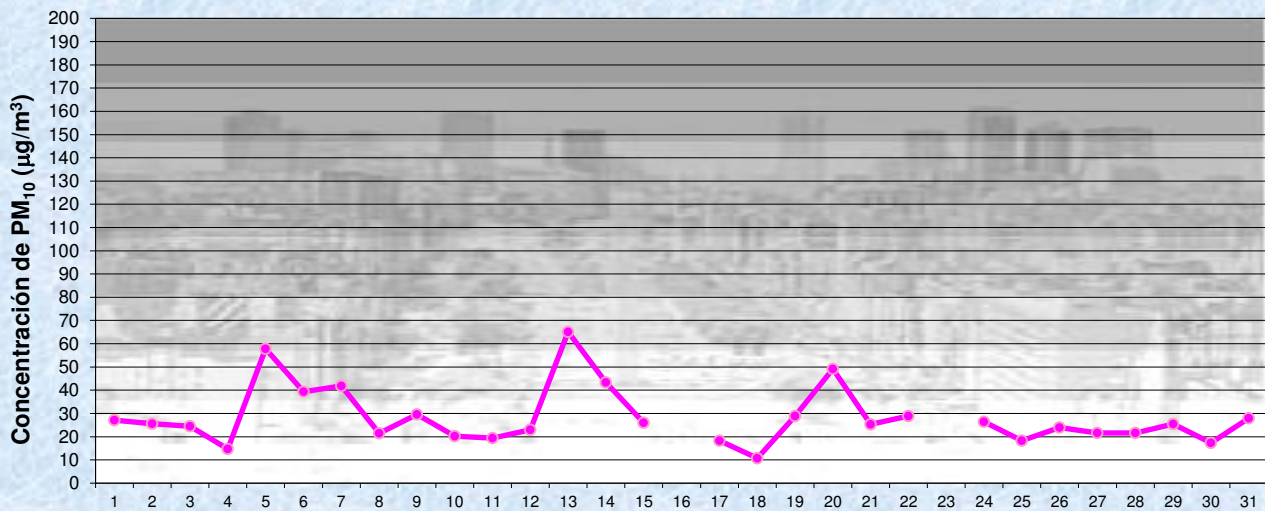


Estación Pque Centenario

MARZO 2018
 Concentración de PM₁₀ -Promedio de 8 Hs

—●— PM10 de 0 a 8 hs

Gobierno de la Ciudad de Buenos Aires
Agencia de Protección Ambiental
Dirección General de Control Ambiental
Gerencia Operativa Determinaciones Ambientales y Laboratorio
Monitoreo Atmosférico - Material Particulado (PM₁₀)



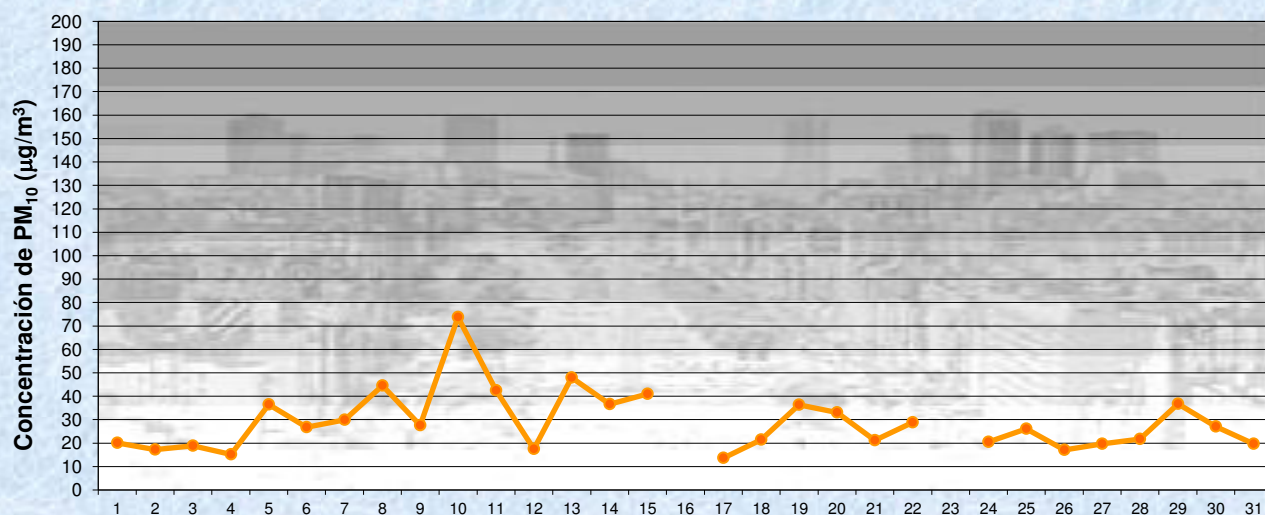
MARZO 2018

Estación Pque Centenario

Concentración de PM₁₀ -Promedio de 8 Hs

PM10 de 8 a 16 hs

Gobierno de la Ciudad de Buenos Aires
Agencia de Protección Ambiental
Dirección General de Control Ambiental
Gerencia Operativa Determinaciones Ambientales y Laboratorio
Monitoreo Atmosférico - Material Particulado (PM₁₀)



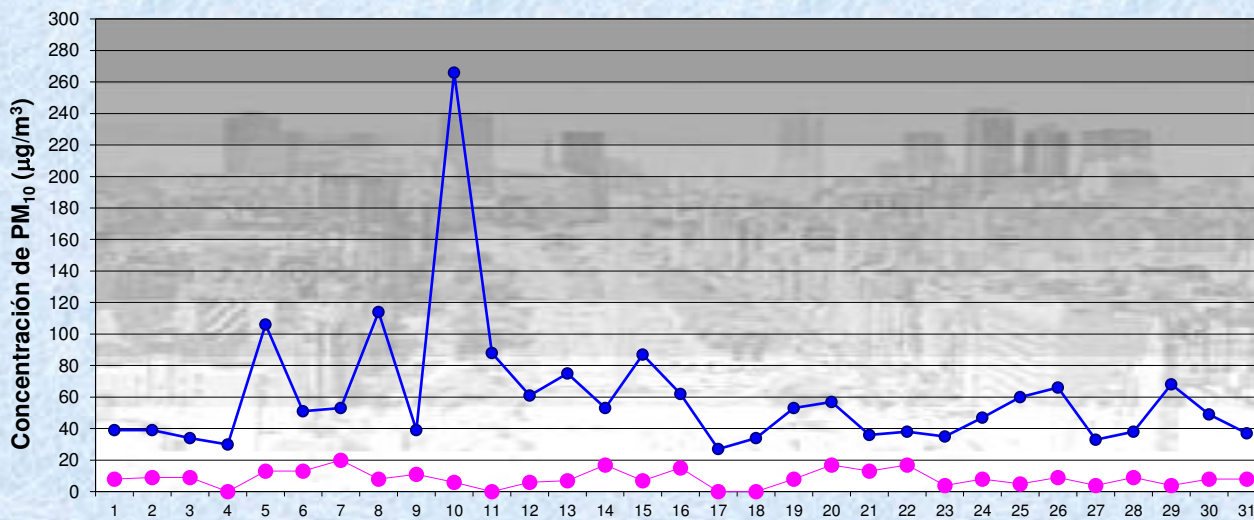
MARZO 2018

Estación Pque Centenario

Concentración de PM₁₀ -Promedio de 8 Hs

PM10 de 16 a 24 hs

Gobierno de la Ciudad de Buenos Aires
Agencia de Protección Ambiental
Dirección General de Control Ambiental
Gerencia Operativa Determinaciones Ambientales y Laboratorio
Monitoreo Atmosférico - Material Particulado (PM₁₀)

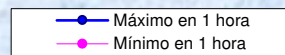


MARZO 2018

Concentración de PM₁₀

Estación Pque Centenario

Máximos y mínimos en intervalos de 1 hora

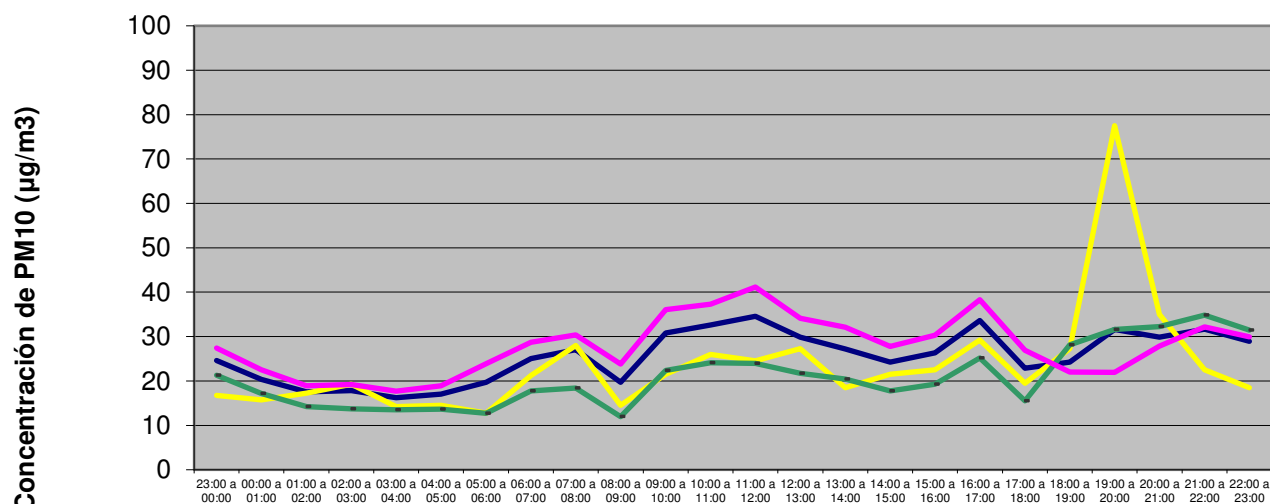


GOBIERNO DE LA CIUDAD DE BUENOS AIRES
MINISTERIO DE AMBIENTE Y ESPACIO PÚBLICO
AGENCIA DE PROTECCIÓN AMBIENTAL
DIRECCIÓN GENERAL DE CONTROL AMBIENTAL
 Gerencia Operativa de Determinaciones Ambientales y Laboratorio
 Subgerencia Operativa Red Automática de Monitoreo Atmosférico

Monitoreo Atmosférico Automático- Red de Estaciones EPA (*)
MATERIAL PARTICULADO MENOR A 10 MICRONES (PM10) -µg/m3
ESTACIÓN PARQUE CENTENARIO
MARZO 2018

| PROMEDIOS HORARIOS | | | | | | | | | |
|--------------------|---------|-------|--------|-----------|--------|---------|--------|------------|------------|
| HORARIO | Mensual | Lunes | Martes | Miércoles | Jueves | Viernes | Sábado | Dom y Feri | Lun a Vier |
| 23:00 a 00:00 | 25 | 35 | 21 | 26 | 20 | 36 | 17 | 21 | 27 |
| 00:00 a 01:00 | 20 | 31 | 20 | 22 | 17 | 24 | 16 | 17 | 23 |
| 01:00 a 02:00 | 18 | 24 | 17 | 18 | 20 | 16 | 17 | 14 | 19 |
| 02:00 a 03:00 | 18 | 21 | 13 | 20 | 25 | 18 | 19 | 14 | 19 |
| 03:00 a 04:00 | 16 | 16 | 15 | 21 | 23 | 14 | 14 | 14 | 18 |
| 04:00 a 05:00 | 17 | 24 | 15 | 21 | 21 | 14 | 15 | 14 | 19 |
| 05:00 a 06:00 | 20 | 34 | 22 | 28 | 18 | 19 | 13 | 13 | 24 |
| 06:00 a 07:00 | 25 | 47 | 30 | 28 | 14 | 25 | 21 | 18 | 29 |
| 07:00 a 08:00 | 27 | 44 | 34 | 30 | 20 | 24 | 28 | 18 | 30 |
| 08:00 a 09:00 | 20 | 28 | 39 | 22 | 13 | 17 | 15 | 12 | 24 |
| 09:00 a 10:00 | 31 | 30 | 52 | 35 | 33 | 31 | 22 | 22 | 36 |
| 10:00 a 11:00 | 33 | 39 | 49 | 41 | 30 | 29 | 26 | 24 | 37 |
| 11:00 a 12:00 | 35 | 45 | 52 | 44 | 31 | 33 | 25 | 24 | 41 |
| 12:00 a 13:00 | 30 | 31 | 45 | 36 | 26 | 33 | 27 | 22 | 34 |
| 13:00 a 14:00 | 27 | 27 | 46 | 28 | 30 | 28 | 19 | 20 | 32 |
| 14:00 a 15:00 | 24 | 24 | 36 | 30 | 25 | 22 | 22 | 18 | 28 |
| 15:00 a 16:00 | 26 | 27 | 40 | 28 | 30 | 24 | 23 | 19 | 30 |
| 16:00 a 17:00 | 34 | 33 | 47 | 43 | 33 | 34 | 29 | 25 | 38 |
| 17:00 a 18:00 | 23 | 27 | 28 | 31 | 24 | 24 | 20 | 15 | 27 |
| 18:00 a 19:00 | 24 | 18 | 24 | 26 | 24 | 18 | 27 | 28 | 22 |
| 19:00 a 20:00 | 32 | 21 | 29 | 21 | 20 | 17 | 78 | 32 | 22 |
| 20:00 a 21:00 | 30 | 30 | 33 | 28 | 31 | 15 | 35 | 32 | 28 |
| 21:00 a 22:00 | 32 | 38 | 33 | 23 | 46 | 21 | 23 | 35 | 32 |
| 22:00 a 23:00 | 29 | 23 | 22 | 20 | 61 | 25 | 19 | 31 | 30 |

Gobierno de la Ciudad de Buenos Aires
Agencia de Protección Ambiental
Dirección General de Control Ambiental
 Gerencia Operativa Determinaciones Ambientales y Laboratorio
Monitoreo Atmosférico - Material Particulado (PM₁₀)
 Perfil Horario de Contaminación



MARZO 2018
Estación Pque Centenario

