

GOBIERNO DE LA CIUDAD DE BUENOS AIRES
MINISTERIO DE AMBIENTE Y ESPACIO PÚBLICO
AGENCIA DE PROTECCIÓN AMBIENTAL
DIRECCIÓN GENERAL DE CONTROL AMBIENTAL
Gerencia Operativa de Determinaciones Ambientales y Laboratorio
Subgerencia Operativa Red Automática de Monitoreo Atmosférico

Monitoreo Atmosférico Automático- Red de Estaciones EPA (*)
MATERIAL PARTICULADO MENOR A 10 MICRONES (PM10) -µg/m3
ESTACIÓN LA BOCA
ABRIL 2018

| ABRIL 2018 | Promedio 24 Hs | PROMEDIO 8 HS | | | Promedio 1 Hora | |
|-------------------------|-------------------|---------------|--------|---------|---------------------|-----|
| | | 0 a 8 | 8 a 16 | 16 a 24 | Max | Min |
| 1 | 18 | 13 | 19 | 21 | 27 | 7 |
| 2 | 25 | 25 | 27 | 23 | 38 | 12 |
| 3 | 28 | 27 | 29 | 27 | 44 | 7 |
| 4 | 36 | 21 | 37 | 51 | 143 | 13 |
| 5 | 54 | 38 | 72 | 52 | 99 | 14 |
| 6 | 22 | 34 | 21 | 9 | 65 | 7 |
| 7 | 22 | 18 | 25 | 22 | 34 | 11 |
| 8 | 19 | 20 | 19 | 17 | 45 | 4 |
| 9 | 32 | 19 | 34 | 43 | 57 | 11 |
| 10 | 76 | 45 | 82 | 102 | 159 | 30 |
| 11 | 68 | 58 | 101 | 44 | 118 | 10 |
| 12 | 18 | 11 | 17 | 25 | 32 | <4 |
| 13 | 25 | 22 | 27 | 25 | 38 | 15 |
| 14 | 26 | 22 | 28 | 28 | 46 | 17 |
| 15 | 22 | 20 | 27 | 18 | 35 | 9 |
| 16 | 30 | 19 | 44 | 28 | 54 | 11 |
| 17 | 45 | 29 | 56 | 51 | 99 | 14 |
| 18 | 55 | 41 | 78 | 45 | 99 | 27 |
| 19 | 40 | 30 | 38 | 52 | 71 | 18 |
| 20 | 31 | 38 | 32 | 22 | 63 | 12 |
| 21 | 17 | 17 | 18 | 18 | 27 | 8 |
| 22 | 31 | 22 | 36 | 35 | 57 | 13 |
| 23 | 16 | 17 | 17 | 14 | 34 | <4 |
| 24 | 26 | 20 | 32 | 25 | 43 | 10 |
| 25 | 36 | 25 | 49 | 33 | 59 | 12 |
| 26 | 50 | 28 | 55 | 67 | 100 | 20 |
| 27 | 49 | 35 | 72 | 40 | 104 | 18 |
| 28 | 22 | 21 | 19 | 26 | 40 | 13 |
| 29 | 14 | 14 | 9 | 19 | 29 | 5 |
| 30 | 15 | 14 | 13 | 19 | 34 | <4 |
| PARAMETROS ESTADISTICOS | | | | | | |
| ABRIL 2018 | Promedio 24 Hs | PROMEDIO 8 HS | | | Promedios 1 Hora | |
| Cantidad de Datos | 30 | 30 | 30 | 30 | 719 | |
| Mínimo | 14 | 11 | 9 | 9 | <4 | |
| Percentiles | 95 | 62 | 43 | 80 | 61 | 77 |
| | 98 | 71 | 50 | 90 | 82 | 97 |
| Máximo | 76 | 58 | 101 | 102 | 159 | |
| Media Aritmética | 32 | 25 | 38 | 33 | 32 | |
| Desvío Estándar | 16 | 11 | 23 | 19 | 22 | |
| Mediana | 27 | 22 | 30 | 27 | 26 | |

DND: Dato no disponible

SD: Sin Dato

* Datos recabados con Monitores automáticos en cumplimiento de Normas de la Environmental Protection Agency(EPA-EU)

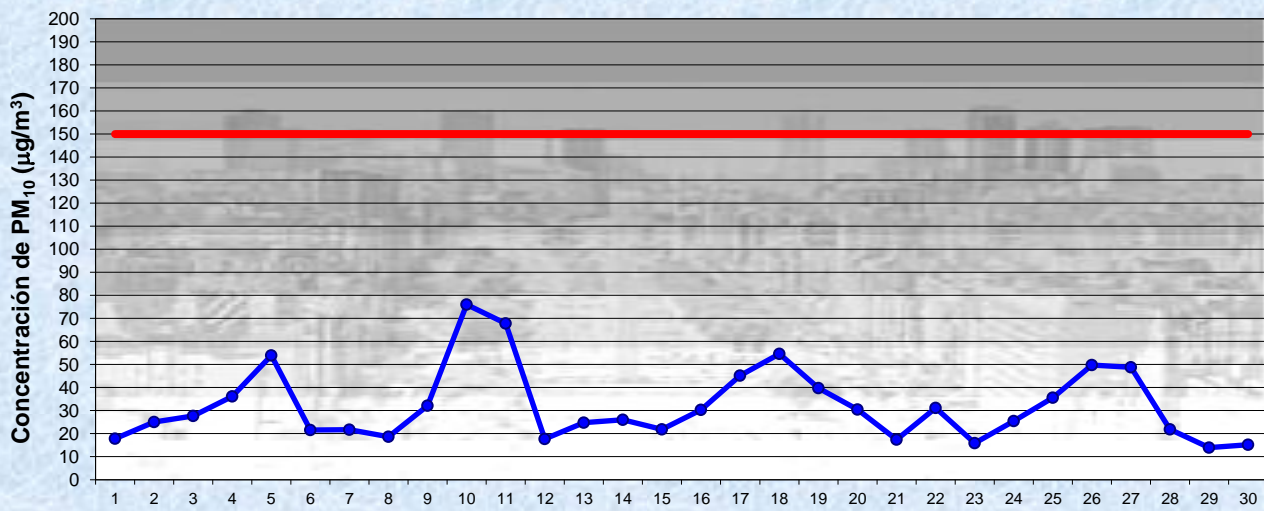
Cantidad de períodos móviles de 24 hs que excedieron la norma de Calidad de Aire (*1)

| |
|-------------------|
| Promedio 24 Horas |
| 0 |

(*1) Las excedencias se evalúan de acuerdo a los siguientes Límites Admisibles:

Promedios 24 hs: 150 µg/m3 (LEY 1356-GCBA)/(National Ambient Air Quality Standards (NAAQS)-EPA)

Gobierno de la Ciudad de Buenos Aires
 Agencia de Protección Ambiental
 Dirección General de Control Ambiental
 Gerencia Operativa Determinaciones Ambientales y Laboratorio
Monitoreo Atmosférico - Material Particulado (PM₁₀)

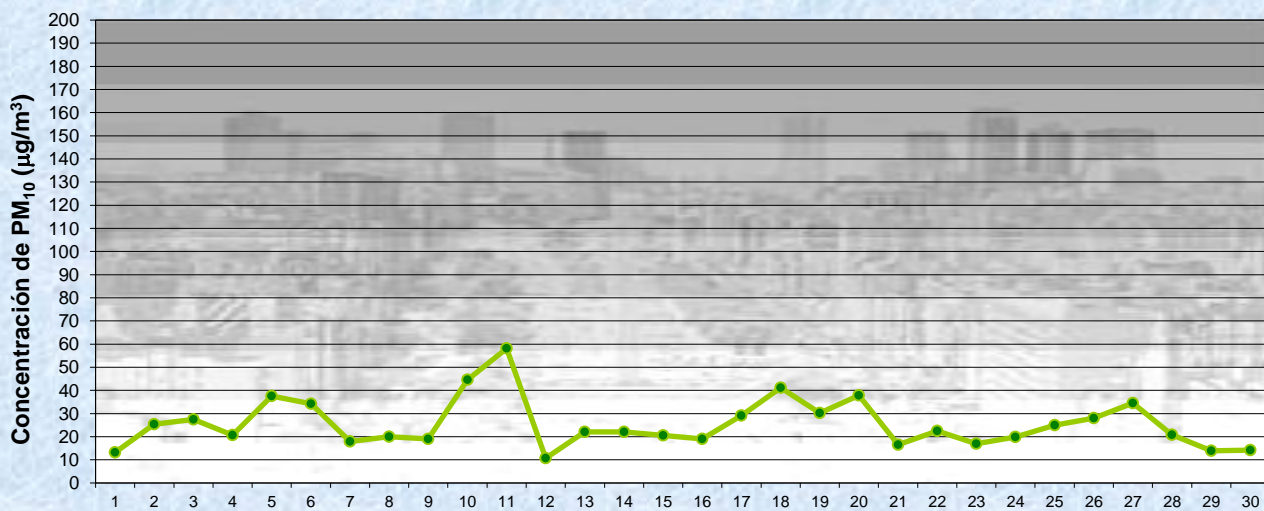


Estación La Boca

ABRIL 2018
 Concentración diaria de PM₁₀

—●— Promedio 24 Hs
 — Valor límite admisible: 150 ug/m3 en 24 Hs
 (Ley 1356-GCBA/ NAAQS-EPA)

Gobierno de la Ciudad de Buenos Aires
 Agencia de Protección Ambiental
 Dirección General de Control Ambiental
 Gerencia Operativa Determinaciones Ambientales y Laboratorio
Monitoreo Atmosférico - Material Particulado (PM₁₀)

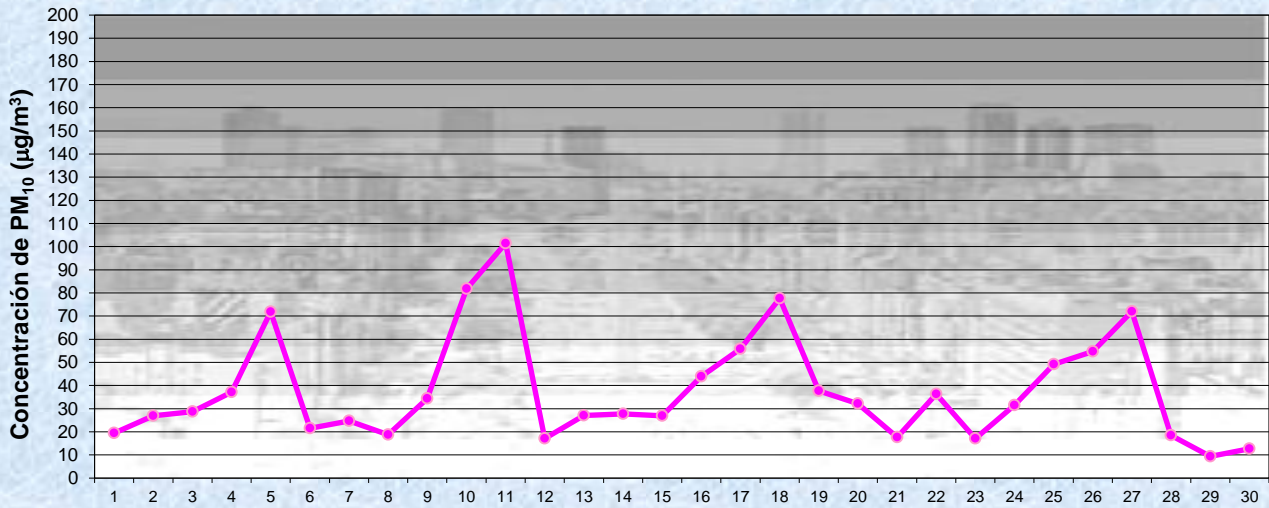


Estación La Boca

ABRIL 2018
 Concentración de PM₁₀ -Promedio de 8 Hs

—●— PM10 de 0 a 8 hs

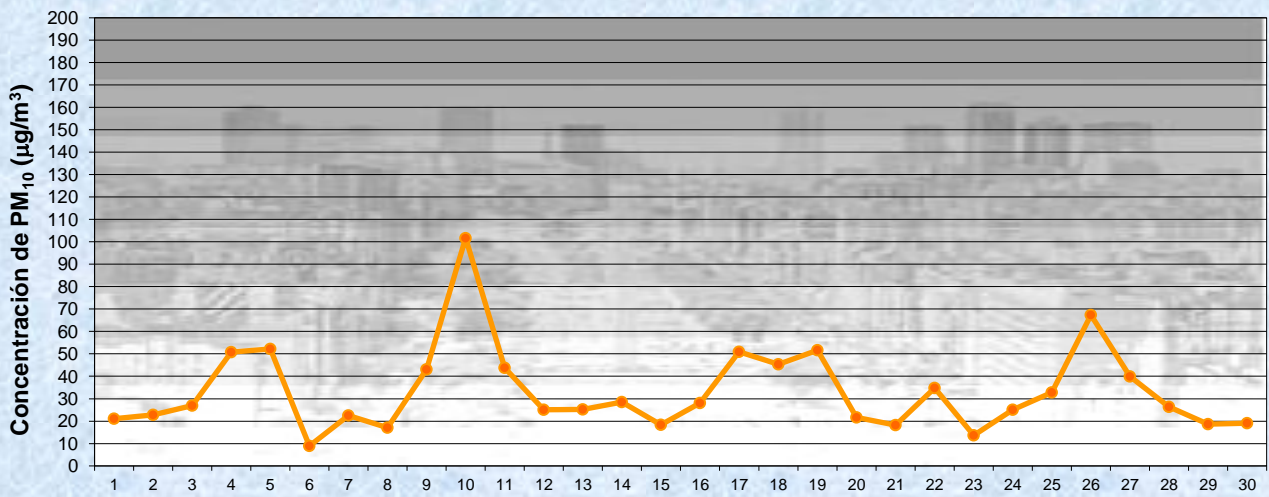
Gobierno de la Ciudad de Buenos Aires
Agencia de Protección Ambiental
Dirección General de Control Ambiental
Gerencia Operativa Determinaciones Ambientales y Laboratorio
Monitoreo Atmosférico - Material Particulado (PM₁₀)



Estación La Boca **ABRIL 2018** **Concentración de PM₁₀ -Promedio de 8 Hs**

—●— PM10 de 8 a 16 hs

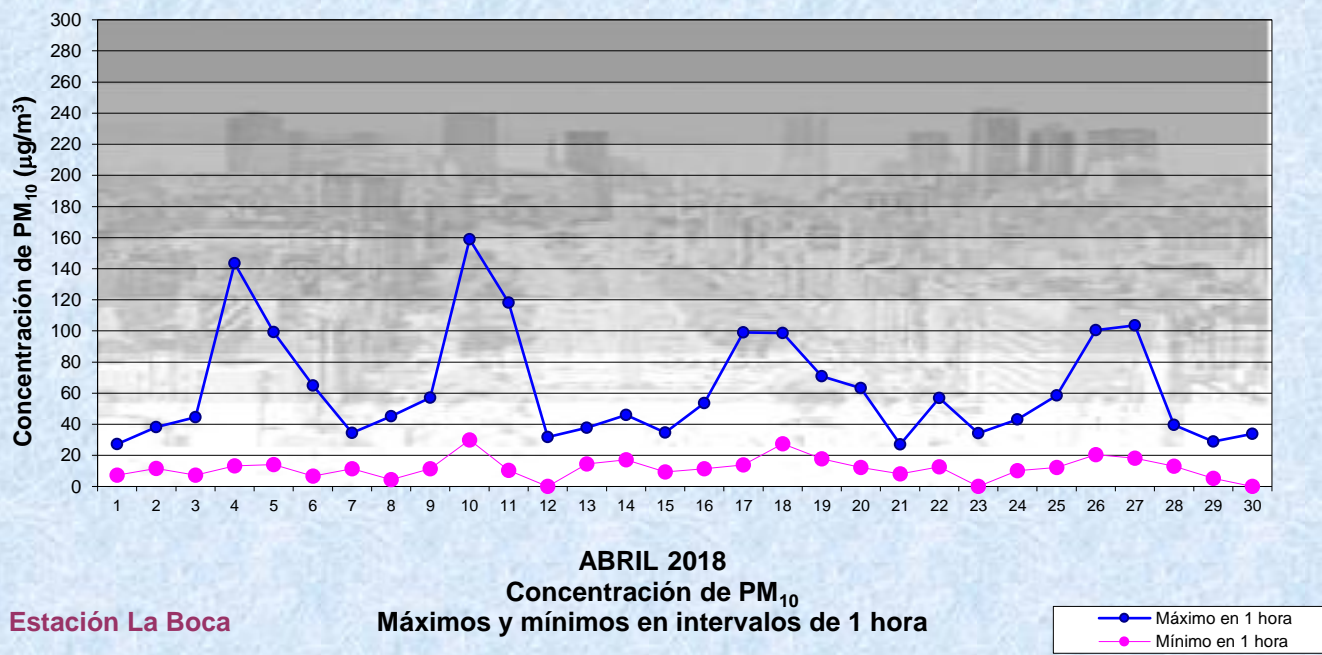
Gobierno de la Ciudad de Buenos Aires
Agencia de Protección Ambiental
Dirección General de Control Ambiental
Gerencia Operativa Determinaciones Ambientales y Laboratorio
Monitoreo Atmosférico - Material Particulado (PM₁₀)



Estación La Boca **ABRIL 2018** **Concentración de PM₁₀ -Promedio de 8 Hs**

—●— PM10 de 16 a 24 hs

Gobierno de la Ciudad de Buenos Aires
Agencia de Protección Ambiental
Dirección General de Control Ambiental
Gerencia Operativa Determinaciones Ambientales y Laboratorio
Monitoreo Atmosférico - Material Particulado (PM₁₀)

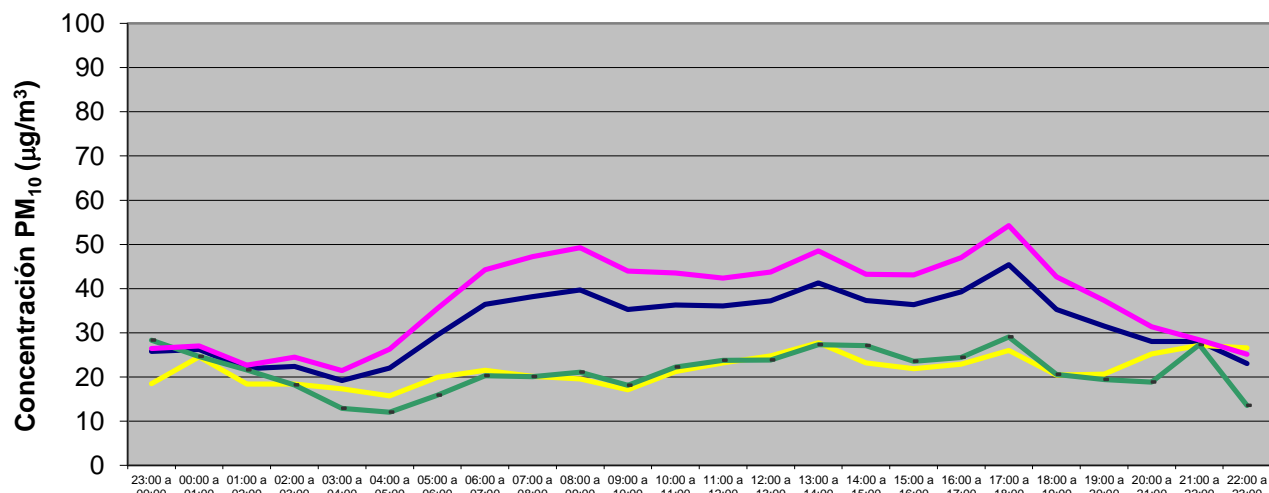


GOBIERNO DE LA CIUDAD DE BUENOS AIRES
MINISTERIO DE AMBIENTE Y ESPACIO PÚBLICO
AGENCIA DE PROTECCIÓN AMBIENTAL
DIRECCIÓN GENERAL DE CONTROL AMBIENTAL
 Gerencia Operativa de Determinaciones Ambientales y Laboratorio
 Subgerencia Operativa Red Automática de Monitoreo Atmosférico

Monitoreo Atmosférico Automático- Red de Estaciones EPA (*)
MATERIAL PARTICULADO MENOR A 10 MICRONES (PM10) -µg/m³
ESTACIÓN LA BOCA
ABRIL 2018

| PROMEDIOS HORARIOS | | | | | | | | | |
|--------------------|---------|-------|--------|-----------|--------|---------|--------|------------|------------|
| HORARIO | Mensual | Lunes | Martes | Miércoles | Jueves | Viernes | Sábado | Dom y Feri | Lun a Vier |
| 23:00 a 00:00 | 26 | 16 | 23 | 34 | 22 | 37 | 18 | 28 | 26 |
| 00:00 a 01:00 | 26 | 20 | 26 | 34 | 22 | 33 | 25 | 25 | 27 |
| 01:00 a 02:00 | 22 | 13 | 23 | 27 | 20 | 30 | 18 | 22 | 23 |
| 02:00 a 03:00 | 22 | 17 | 22 | 34 | 19 | 30 | 18 | 18 | 24 |
| 03:00 a 04:00 | 19 | 14 | 23 | 25 | 22 | 23 | 17 | 13 | 21 |
| 04:00 a 05:00 | 22 | 14 | 35 | 31 | 28 | 24 | 16 | 12 | 26 |
| 05:00 a 06:00 | 30 | 23 | 39 | 42 | 40 | 34 | 20 | 16 | 35 |
| 06:00 a 07:00 | 36 | 22 | 52 | 62 | 39 | 46 | 22 | 20 | 44 |
| 07:00 a 08:00 | 38 | 24 | 57 | 77 | 37 | 40 | 20 | 20 | 47 |
| 08:00 a 09:00 | 40 | 28 | 58 | 75 | 45 | 41 | 20 | 21 | 49 |
| 09:00 a 10:00 | 35 | 21 | 53 | 65 | 45 | 37 | 17 | 18 | 44 |
| 10:00 a 11:00 | 36 | 27 | 42 | 62 | 43 | 43 | 21 | 22 | 44 |
| 11:00 a 12:00 | 36 | 28 | 42 | 60 | 49 | 33 | 23 | 24 | 42 |
| 12:00 a 13:00 | 37 | 25 | 47 | 64 | 47 | 36 | 25 | 24 | 44 |
| 13:00 a 14:00 | 41 | 35 | 53 | 67 | 47 | 41 | 28 | 27 | 49 |
| 14:00 a 15:00 | 37 | 28 | 45 | 61 | 47 | 35 | 23 | 27 | 43 |
| 15:00 a 16:00 | 36 | 21 | 39 | 60 | 56 | 40 | 22 | 24 | 43 |
| 16:00 a 17:00 | 39 | 21 | 56 | 60 | 63 | 35 | 23 | 24 | 47 |
| 17:00 a 18:00 | 45 | 30 | 77 | 74 | 65 | 25 | 26 | 29 | 54 |
| 18:00 a 19:00 | 35 | 25 | 73 | 44 | 55 | 17 | 20 | 21 | 43 |
| 19:00 a 20:00 | 32 | 31 | 58 | 32 | 47 | 19 | 21 | 19 | 37 |
| 20:00 a 21:00 | 28 | 27 | 43 | 25 | 42 | 19 | 25 | 19 | 31 |
| 21:00 a 22:00 | 28 | 28 | 32 | 28 | 37 | 17 | 27 | 27 | 28 |
| 22:00 a 23:00 | 23 | 24 | 32 | 22 | 29 | 19 | 27 | 14 | 25 |

Gobierno de la Ciudad de Buenos Aires
Agencia de Protección Ambiental
Dirección General de Control Ambiental
 Gerencia Operativa Determinaciones Ambientales y Laboratorio
Monitoreo Atmosférico - Material Particulado (PM₁₀)
 Perfil Horario de Contaminación



ABRIL 2018
Estación La Boca

