

GOBIERNO DE LA CIUDAD DE BUENOS AIRES
MINISTERIO DE AMBIENTE Y ESPACIO PÚBLICO
AGENCIA DE PROTECCIÓN AMBIENTAL
DIRECCIÓN GENERAL DE CONTROL AMBIENTAL
Gerencia Operativa de Determinaciones Ambientales y Laboratorio
Subgerencia Operativa Red Automática de Monitoreo Atmosférico

Monitoreo Atmosférico Automático- Red de Estaciones EPA (*)
MATERIAL PARTICULADO MENOR A 10 MICRONES (PM10) -µg/m3
ESTACIÓN LA BOCA
MAYO 2018

MAYO 2018	Promedio 24 Hs	PROMEDIO 8 HS			Promedio 1 Hora	
		0 a 8	8 a 16	16 a 24	Max	Min
1	24	21	24	26	32	18
2	26	23	32	25	42	16
3	27	19	27	37	58	9
4	20	19	22	19	36	8
5	17	8	24	18	36	<4
6	23	20	26	23	39	15
7	36	23	44	40	68	16
8	20	19	27	14	42	9
9	44	13	45	75	89	5
10	23	41	16	12	87	<4
11	20	5	19	36	66	<4
12	36	21	45	43	84	14
13	43	87	18	24	118	<4
14	41	20	50	54	83	7
15	26	18	27	32	49	9
16	31	22	32	40	46	14
17	37	28	35	49	69	20
18	50	24	52	75	142	8
19	15	15	12	20	23	10
20	34	21	34	48	67	17
21	31	26	40	26	59	10
22	40	23	44	54	68	14
23	58	32	67	74	145	22
24	67	29	69	102	177	21
25	49	39	55	54	90	17
26	40	31	51	37	67	19
27	40	27	43	49	65	21
28	59	35	66	75	97	24
29	66	37	80	81	101	22
30	15	18	12	16	36	<4
31	17	14	18	18	24	9
PARÁMETROS ESTADÍSTICOS						
MAYO 2018	Promedio 24 Hs	PROMEDIO 8 HS			Promedios 1 Hora	
		0 a 8	8 a 16	16 a 24		
Cantidad de Datos	31	31	31	31	31	744
Mínimo	15	5	12	12	12	<4
Percentiles	95	62	40	68	78	82
	98	66	60	74	90	97
Máximo	67	87	80	102	102	177
Media Aritmética	35	25	37	42	42	35
Desvío Estándar	15	14	18	23	23	23
Mediana	34	22	34	37	37	27

DND: Dato no disponible

SD: Sin Dato

* Datos recabados con Monitores automáticos en cumplimiento de Normas de la Environmental Protection Agency(EPA-EU)

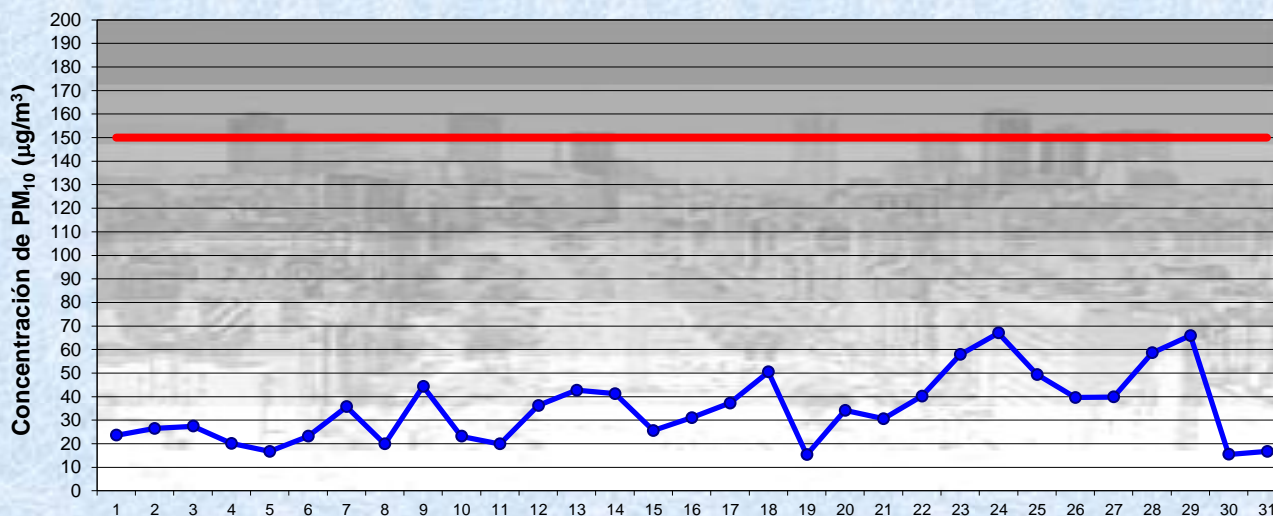
Cantidad de períodos móviles de 24 hs que excedieron la norma de Calidad de Aire (*1)

Promedio 24 Horas
0

(*1) Las excedencias se evalúan de acuerdo a los siguientes Límites Admisibles:

Promedios 24 hs: 150 µg/m3 (LEY 1356-GCBA)/(National Ambient Air Quality Standards (NAAQS)-EPA)

Gobierno de la Ciudad de Buenos Aires
 Agencia de Protección Ambiental
 Dirección General de Control Ambiental
 Gerencia Operativa Determinaciones Ambientales y Laboratorio
Monitoreo Atmosférico - Material Particulado (PM₁₀)

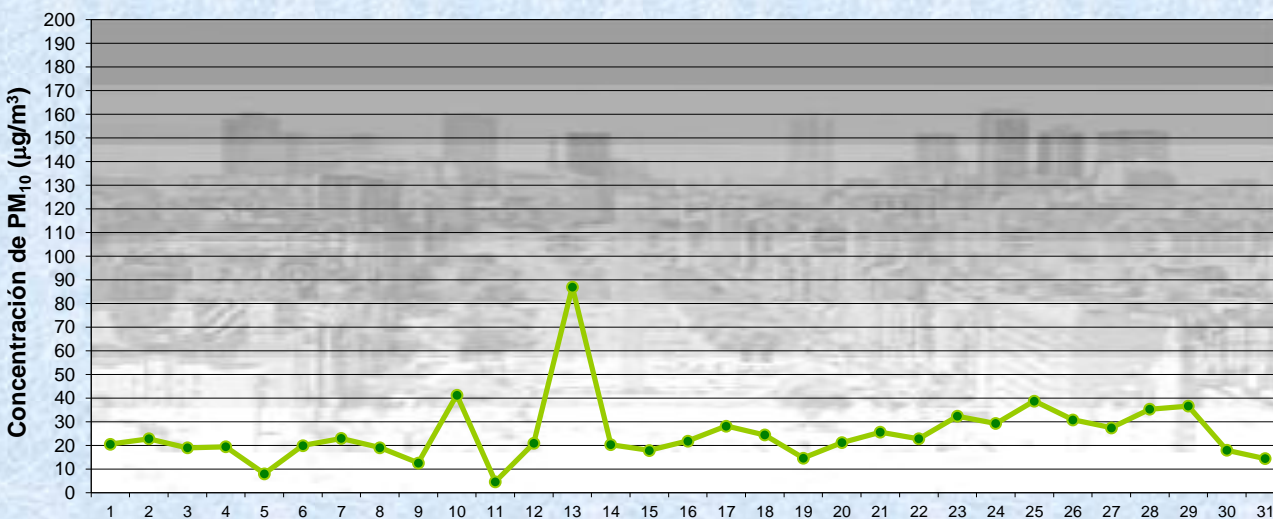


Estación La Boca

MAYO 2018
 Concentración diaria de PM₁₀

—●— Promedio 24 Hs
 — Valor límite admisible: 150 ug/m3 en 24 Hs (Ley 1356-GCBA/ NAAQS-EPA)

Gobierno de la Ciudad de Buenos Aires
 Agencia de Protección Ambiental
 Dirección General de Control Ambiental
 Gerencia Operativa Determinaciones Ambientales y Laboratorio
Monitoreo Atmosférico - Material Particulado (PM₁₀)

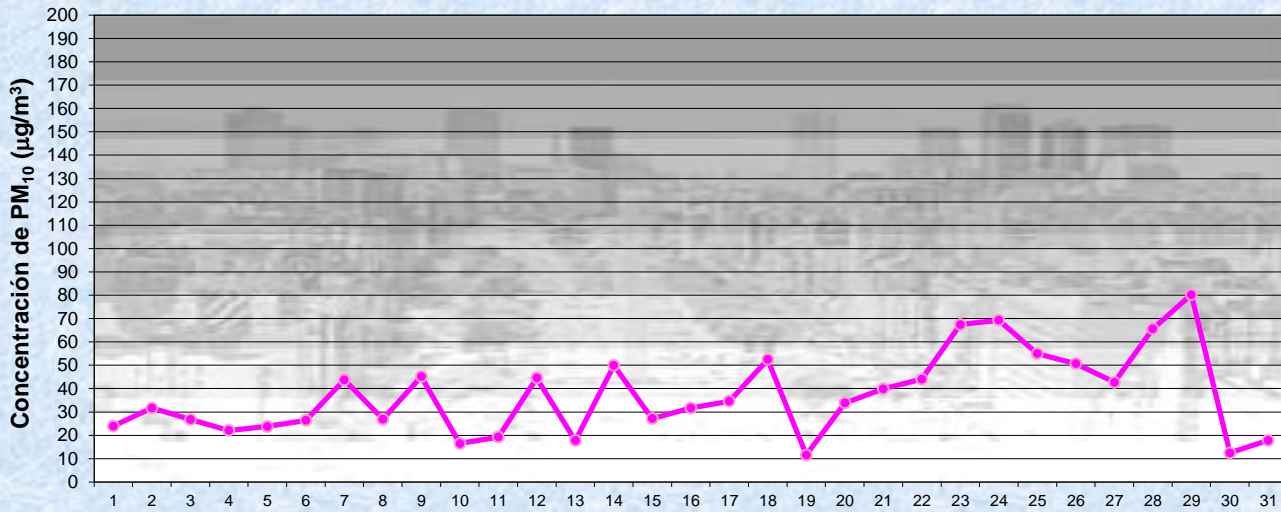


Estación La Boca

MAYO 2018
 Concentración de PM₁₀ -Promedio de 8 Hs

—●— PM10 de 0 a 8 hs

Gobierno de la Ciudad de Buenos Aires
 Agencia de Protección Ambiental
 Dirección General de Control Ambiental
 Gerencia Operativa Determinaciones Ambientales y Laboratorio
Monitoreo Atmosférico - Material Particulado (PM₁₀)

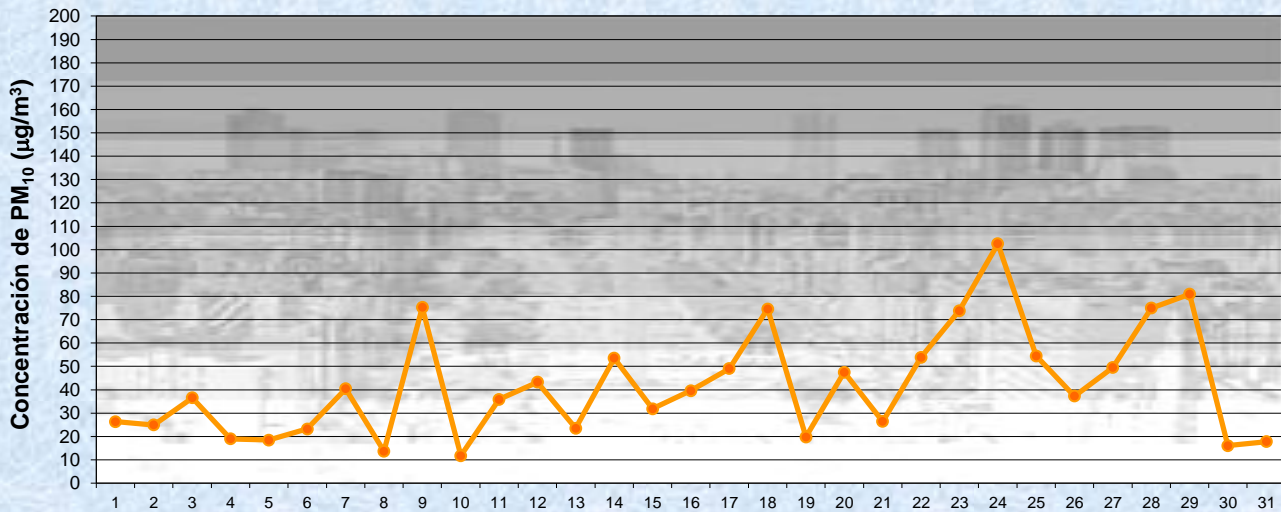


Estación La Boca

MAYO 2018
 Concentración de PM₁₀ -Promedio de 8 Hs

PM10 de 8 a 16 hs

Gobierno de la Ciudad de Buenos Aires
 Agencia de Protección Ambiental
 Dirección General de Control Ambiental
 Gerencia Operativa Determinaciones Ambientales y Laboratorio
Monitoreo Atmosférico - Material Particulado (PM₁₀)

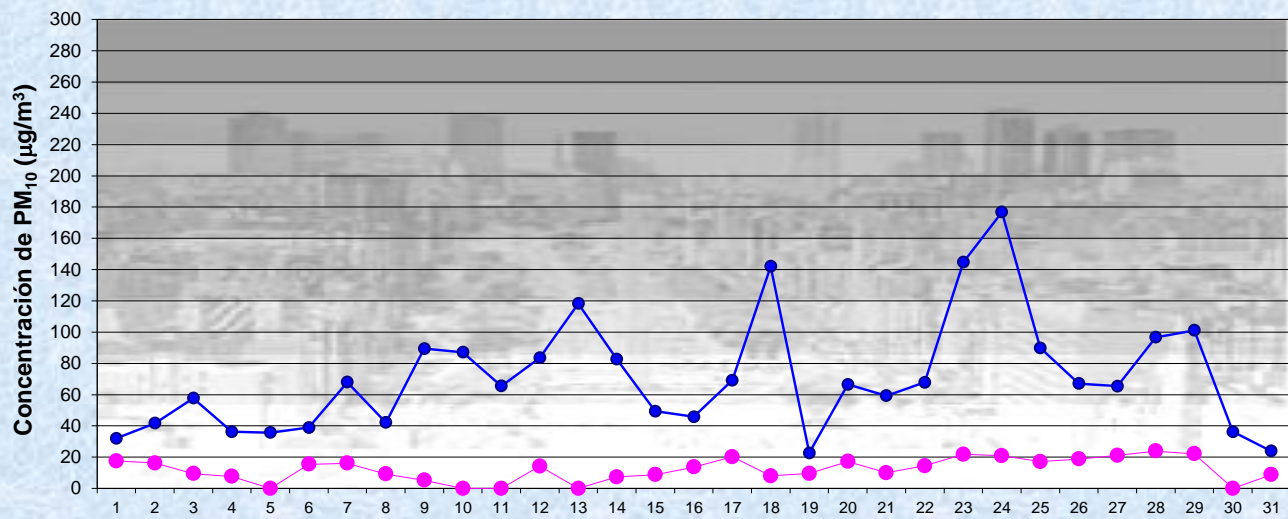


Estación La Boca

MAYO 2018
 Concentración de PM₁₀ -Promedio de 8 Hs

PM10 de 16 a 24 hs

Gobierno de la Ciudad de Buenos Aires
Agencia de Protección Ambiental
Dirección General de Control Ambiental
Gerencia Operativa Determinaciones Ambientales y Laboratorio
Monitoreo Atmosférico - Material Particulado (PM₁₀)



MAYO 2018

Concentración de PM₁₀

Máximos y mínimos en intervalos de 1 hora

Estación La Boca

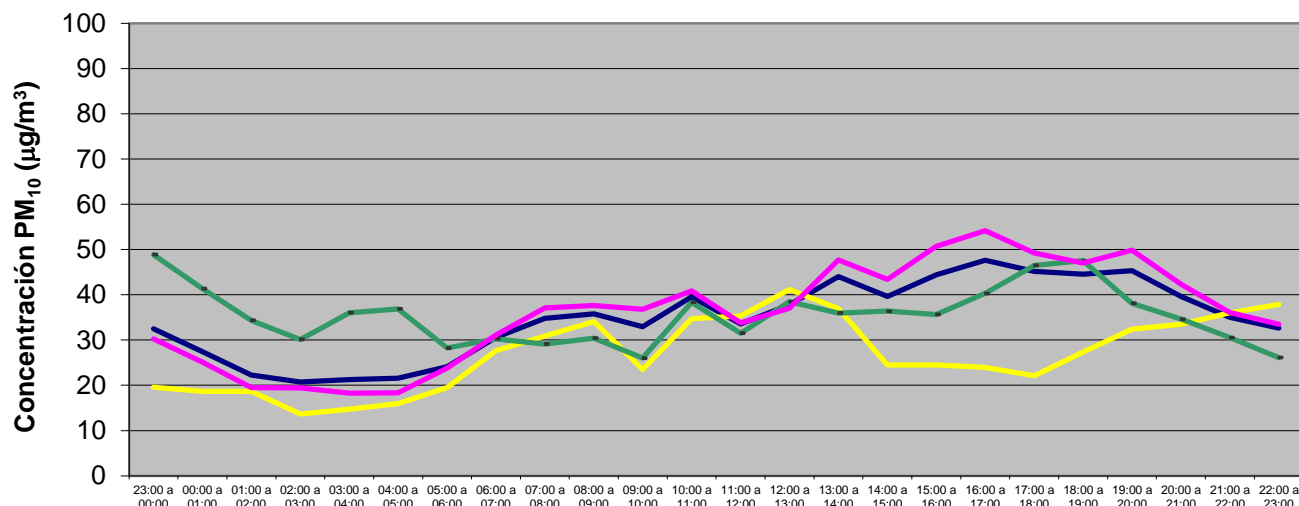
—●— Máximo en 1 hora
—●— Mínimo en 1 hora

GOBIERNO DE LA CIUDAD DE BUENOS AIRES
MINISTERIO DE AMBIENTE Y ESPACIO PÚBLICO
AGENCIA DE PROTECCIÓN AMBIENTAL
DIRECCIÓN GENERAL DE CONTROL AMBIENTAL
 Gerencia Operativa de Determinaciones Ambientales y Laboratorio
 Subgerencia Operativa Red Automática de Monitoreo Atmosférico

Monitoreo Atmosférico Automático- Red de Estaciones EPA (*)
MATERIAL PARTICULADO MENOR A 10 MICRONES (PM10) -µg/m3
ESTACIÓN LA BOCA
MAYO 2018

PROMEDIOS HORARIOS									
HORARIO	Mensual	Lunes	Martes	Miercoles	Jueves	Viernes	Sábado	Dom y Feri	Lun a Vier
23:00 a 00:00	32	27	32	28	41	18	20	49	30
00:00 a 01:00	27	26	23	26	32	14	19	41	25
01:00 a 02:00	22	18	20	18	22	17	19	34	20
02:00 a 03:00	21	20	21	21	19	15	14	30	19
03:00 a 04:00	21	20	17	16	24	14	15	36	18
04:00 a 05:00	22	21	19	18	21	8	16	37	18
05:00 a 06:00	24	33	23	18	24	21	19	28	24
06:00 a 07:00	31	42	37	27	27	22	28	30	31
07:00 a 08:00	35	53	40	32	35	25	31	29	37
08:00 a 09:00	36	54	41	34	34	23	34	30	38
09:00 a 10:00	33	49	43	36	31	22	23	26	37
10:00 a 11:00	40	53	49	39	29	37	35	38	41
11:00 a 12:00	34	36	41	35	27	30	35	32	34
12:00 a 13:00	38	43	41	38	30	34	41	38	37
13:00 a 14:00	44	57	54	50	42	32	37	36	48
14:00 a 15:00	40	53	49	37	36	47	25	36	43
15:00 a 16:00	44	59	47	49	38	68	24	36	51
16:00 a 17:00	48	59	45	42	61	70	24	40	54
17:00 a 18:00	45	57	44	38	50	63	22	46	49
18:00 a 19:00	45	57	45	48	46	35	27	48	47
19:00 a 20:00	45	54	47	60	43	41	32	38	50
20:00 a 21:00	40	40	50	48	45	20	33	35	42
21:00 a 22:00	35	31	41	43	36	24	36	31	36
22:00 a 23:00	33	33	41	39	28	24	38	26	33

Gobierno de la Ciudad de Buenos Aires
Agencia de Protección Ambiental
Dirección General de Control Ambiental
 Gerencia Operativa Determinaciones Ambientales y Laboratorio
Monitoreo Atmosférico - Material Particulado (PM₁₀)
 Perfil Horario de Contaminación



MAYO 2018
Estación La Boca

