

GOBIERNO DE LA CIUDAD DE BUENOS AIRES
MINISTERIO DE AMBIENTE Y ESPACIO PÚBLICO
AGENCIA DE PROTECCIÓN AMBIENTAL
DIRECCIÓN GENERAL DE CONTROL AMBIENTAL
Gerencia Operativa de Determinaciones Ambientales y Laboratorio
Subgerencia Operativa Red Automática de Monitoreo Atmosférico

Monitoreo Atmosférico Automático - Red de Estaciones EPA (*)
ÓXIDOS DE NITRÓGENO(PPB)
ESTACIÓN CÓRDOBA
MAYO 2018

MAYO 2018	Promedio 24 Hs			PROMEDIO 8 HS									Promedio 1 Hora					
	NO (PPB)	NO2 (PPB)	NOX (PPB)	0 a 8			8 a 16			16 a 24			Max			Min		
				NO (PPB)	NO2 (PPB)	NOX (PPB)	NO (PPB)	NO2 (PPB)	NOX (PPB)	NO (PPB)	NO2 (PPB)	NOX (PPB)	NO (PPB)	NO2 (PPB)	NOX (PPB)	NO (PPB)	NO2 (PPB)	NOX (PPB)
1	7	9	16	7	9	16	5	7	13	8	10	18	12	12	23	3	6	9
2	24	11	36	6	7	13	17	12	29	50	14	64	96	18	114	1	4	5
3	35	15	50	24	11	35	56	19	74	30	17	47	79	23	102	4	7	10
4	18	12	30	7	9	16	29	15	44	17	11	28	37	17	53	2	6	8
5	13	9	22	13	9	22	18	10	29	9	8	16	28	13	42	6	7	13
6	6	6	13	6	6	12	6	5	11	7	8	15	9	8	16	3	3	6
7	12	9	21	3	5	8	19	11	29	15	11	26	37	14	51	2	3	5
8	19	9	29	8	8	16	31	11	42	19	10	28	70	14	84	2	5	7
9	47	16	63	8	7	15	52	19	71	79	22	102	120	27	147	2	5	7
10	24	13	37	21	12	33	24	12	37	27	14	42	47	17	64	6	9	15
11	41	16	57	18	11	29	56	19	75	48	17	66	76	22	98	4	7	11
12	57	16	73	46	12	59	45	16	61	81	19	99	157	22	178	9	10	19
13	52	12	65	142	19	162	7	7	14	8	11	18	247	25	272	4	5	9
14	8	8	16	4	5	9	12	8	20	9	10	19	21	11	31	1	2	4
15	36	16	53	17	10	28	58	18	76	41	23	64	86	35	113	4	6	10
16	s/d	s/d	s/d	12	7	19	s/d	s/d	s/d	s/d	s/d	s/d	46	14	60	2	4	6
17	s/d	s/d	s/d	s/d	s/d	s/d	s/d	s/d	s/d	s/d	s/d	s/d	s/d	s/d	s/d	s/d	s/d	s/d
18	s/d	s/d	s/d	s/d	s/d	s/d	s/d	s/d	s/d	s/d	s/d	s/d	s/d	s/d	s/d	s/d	s/d	s/d
19	s/d	s/d	s/d	s/d	s/d	s/d	s/d	s/d	s/d	s/d	s/d	s/d	s/d	s/d	s/d	s/d	s/d	s/d
20	s/d	s/d	s/d	s/d	s/d	s/d	s/d	s/d	s/d	s/d	s/d	s/d	s/d	s/d	s/d	s/d	s/d	s/d
21	s/d	s/d	s/d	s/d	s/d	s/d	s/d	s/d	s/d	s/d	s/d	s/d	s/d	s/d	s/d	s/d	s/d	s/d
22	s/d	s/d	s/d	s/d	s/d	s/d	s/d	s/d	s/d	s/d	s/d	s/d	s/d	s/d	s/d	s/d	s/d	s/d
23	s/d	s/d	s/d	s/d	s/d	s/d	s/d	s/d	s/d	s/d	s/d	s/d	s/d	s/d	s/d	s/d	s/d	s/d
24	s/d	s/d	s/d	s/d	s/d	s/d	s/d	s/d	s/d	29	25	54	55	29	84	9	22	32
25	s/d	s/d	s/d	s/d	s/d	s/d	s/d	s/d	s/d	s/d	s/d	s/d	11	61	71	4	19	23
26	s/d	s/d	s/d	6	38	44	s/d	s/d	s/d	s/d	s/d	s/d	55	66	120	0	22	22
27	22	30	52	17	28	44	16	25	41	35	37	72	80	55	135	1	13	14
28	20	28	48	20	37	57	20	26	46	22	20	42	59	63	116	3	13	15
29	6	10	16	3	12	16	s/d	s/d	s/d	6	8	13	17	19	35	0	5	6
30	27	9	36	9	6	16	40	12	52	30	9	40	46	15	61	3	3	6
31	s/d	s/d	s/d	13	7	20	s/d	s/d	s/d	s/d	s/d	s/d	130	42	178	3	4	7

PARAMETROS ESTADISTICOS

MAYO 2018	Promedios de 24 hs			Promedios de 8 hs									Promedios de 1 hora			
	NO (PPB)	NO2 (PPB)	NOX (PPB)	00:00 a 08:00			08:00 a 16:00			16:00 a 24:00			NO (PPB)	NO2 (PPB)	NOX (PPB)	
				NO (PPB)	NO2 (PPB)	NOX (PPB)	NO (PPB)	NO2 (PPB)	NOX (PPB)	NO (PPB)	NO2 (PPB)	NOX (PPB)				
Cantidad de Datos	19	19	19	22	22	22	18	18	18	20	20	20	491	491	491	
Mínimo	6	6	13	3	5	8	5	5	11	6	8	13	0	2	4	
Percentiles	95	53	28	66	45	37	58	57	25	76	79	25	100	80	30	107
	98	56	29	70	102	38	118	58	25	76	80	32	101	114	47	136
Máximo	57	30	73	142	38	162	58	26	76	81	37	102	247	66	272	
Media Aritmética	25	13	38	19	13	31	28	14	42	28	15	44	25	14	39	
Desvío Estándar	16	6	19	29	10	33	18	6	22	22	7	27	30	10	36	
Mediana	22	12	36	11	9	19	22	12	41	24	13	41	14	11	28	

PPB: Una parte en volumen de Óxido de Nitrógeno en mil millones de partes en volumen de Aire Ambiente

* Datos recabados con Monitores automáticos en cumplimiento de Normas de la Environmental Protection Agency(EPA-EU)

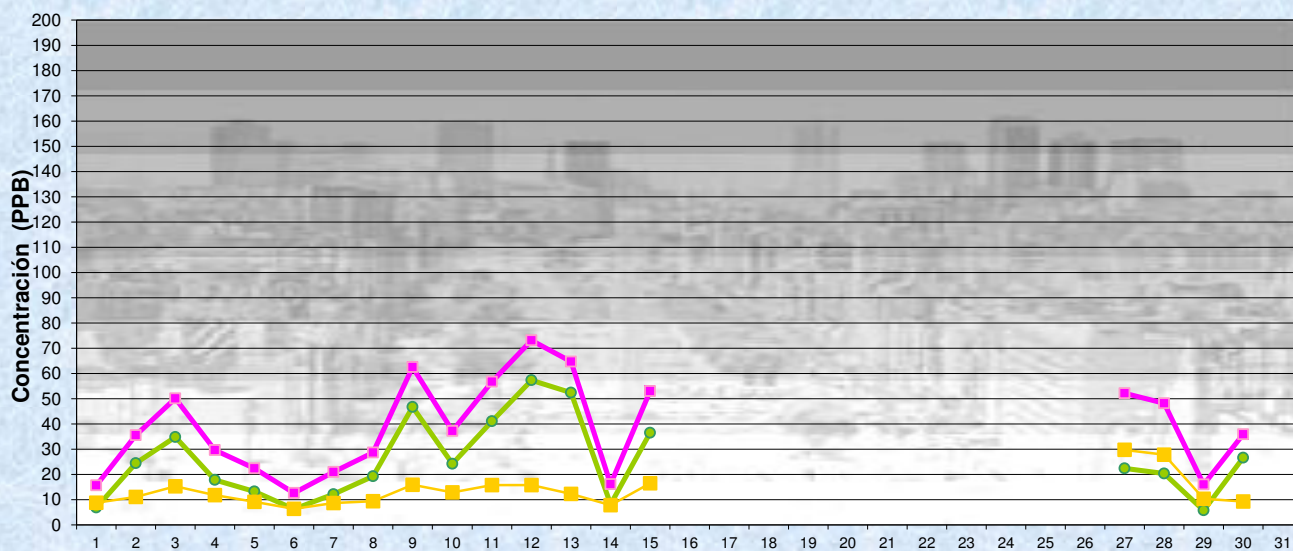
Cantidad de períodos de 1 hora que excedieron la norma de Calidad de Aire (*1)

Promedio 1 Hora NO2 (*1)	1
	0

Las excedencias se evalúan de acuerdo a los siguientes Límites Admisibles:

(*1)Estándar de Calidad de Aire para NO2 en 1 hora: 0,200 PPM (200 PPB) (Dec. 198-06 Reglamentario de Ley 1356-GCBA)

Gobierno de la Ciudad de Buenos Aires
 Agencia de Protección Ambiental
 Dirección General de Control Ambiental
 Gerencia Operativa de Determinaciones Ambientales y Laboratorio
Monitoreo Atmosférico - Óxidos de Nitrógeno

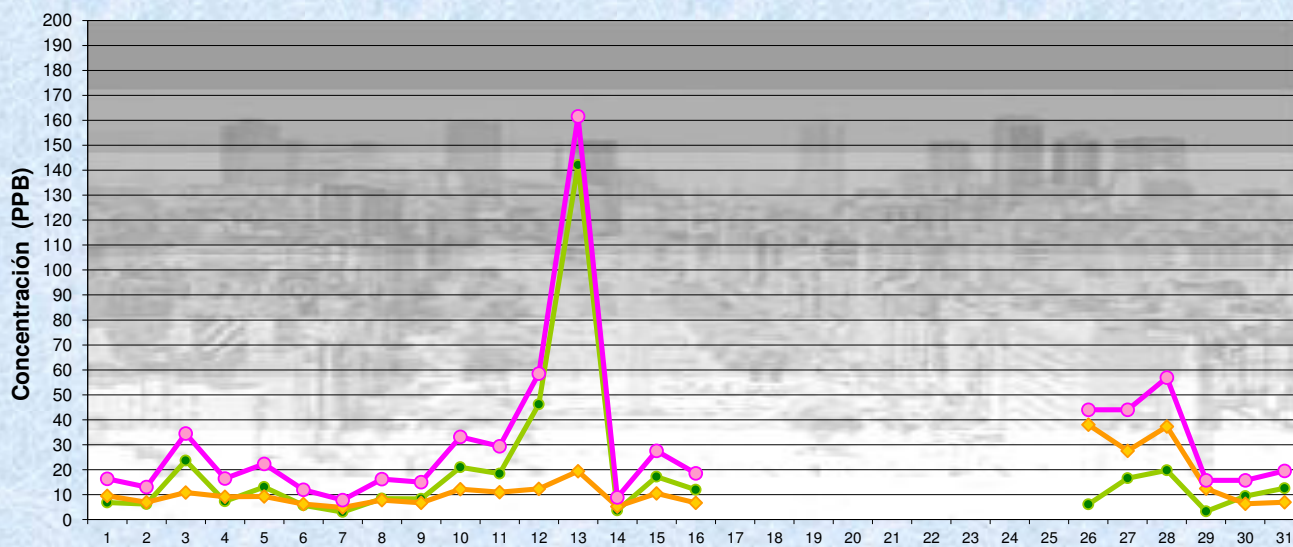


Estación Córdoba

MAYO 2018
 Concentración diaria



Gobierno de la Ciudad de Buenos Aires
 Agencia de Protección Ambiental
 Dirección General de Control Ambiental
 Gerencia Operativa de Determinaciones Ambientales y Laboratorio
Monitoreo Atmosférico - Óxidos de Nitrógeno

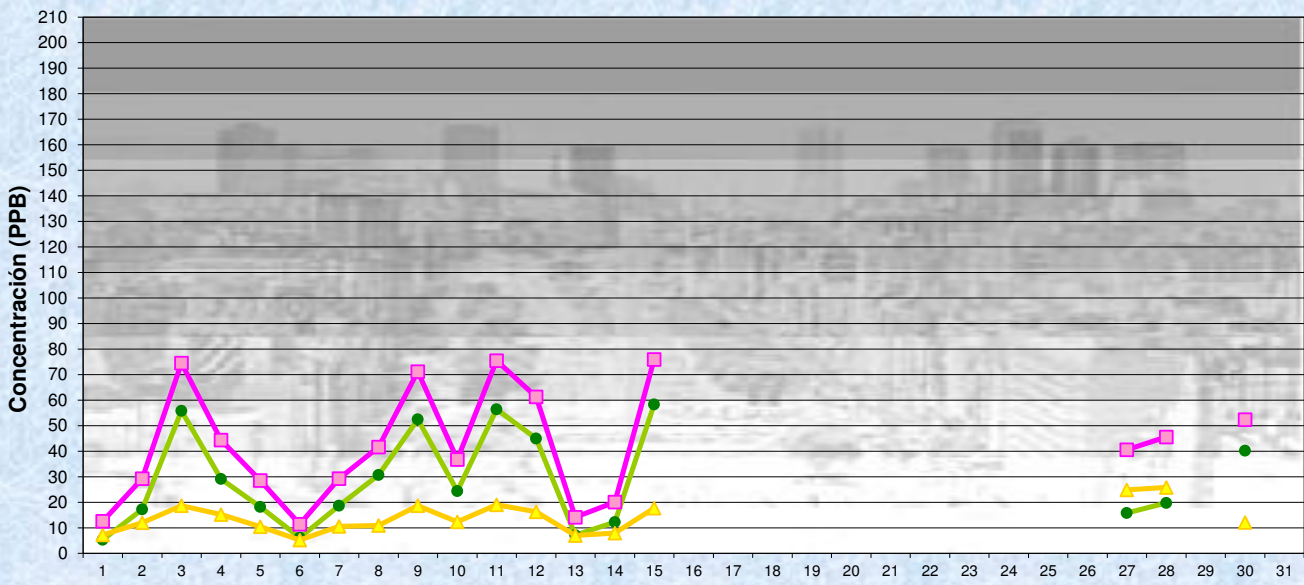


Estación Córdoba

MAYO 2018
 Concentración promedios de 8 hs
 De 0 a 8 Hs



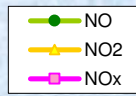
Gobierno de la Ciudad de Buenos Aires
 Agencia de Protección Ambiental
 Dirección General de Control Ambiental
 Gerencia Operativa de Determinaciones Ambientales y Laboratorio
Monitoreo Atmosférico - Óxidos de Nitrógeno



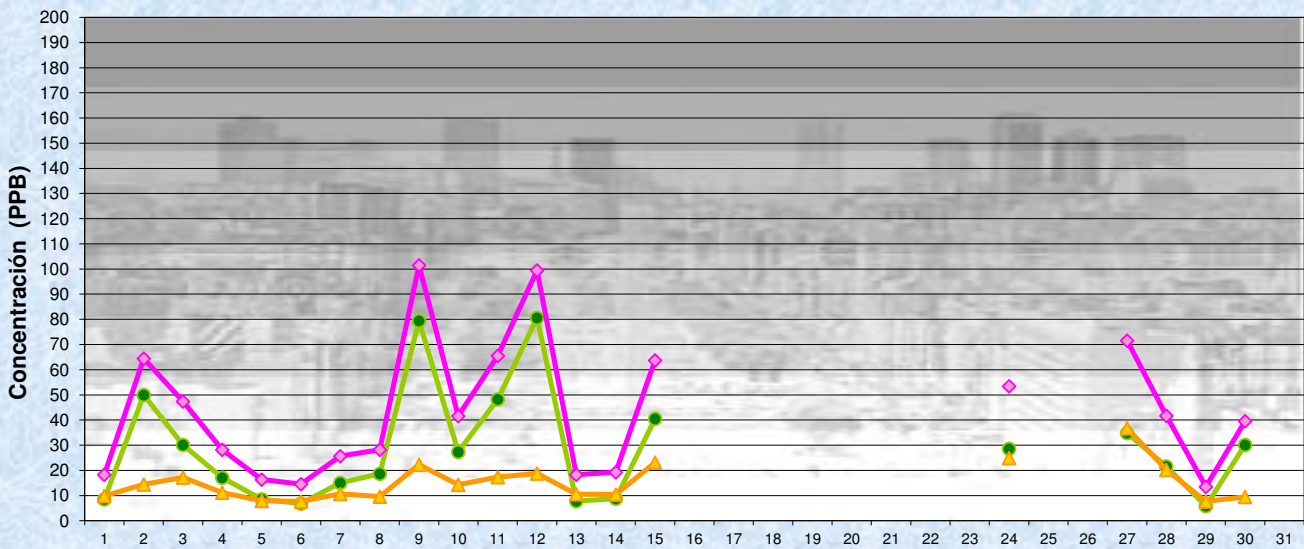
MAYO 2018

Concentración promedios de 8 hs
de 8 a 16 Hs

Estación Córdoba



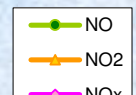
Gobierno de la Ciudad de Buenos Aires
 Agencia de Protección Ambiental
 Dirección General de Control Ambiental
 Gerencia Operativa de Determinaciones Ambientales y Laboratorio
Monitoreo Atmosférico - Óxidos de Nitrógeno



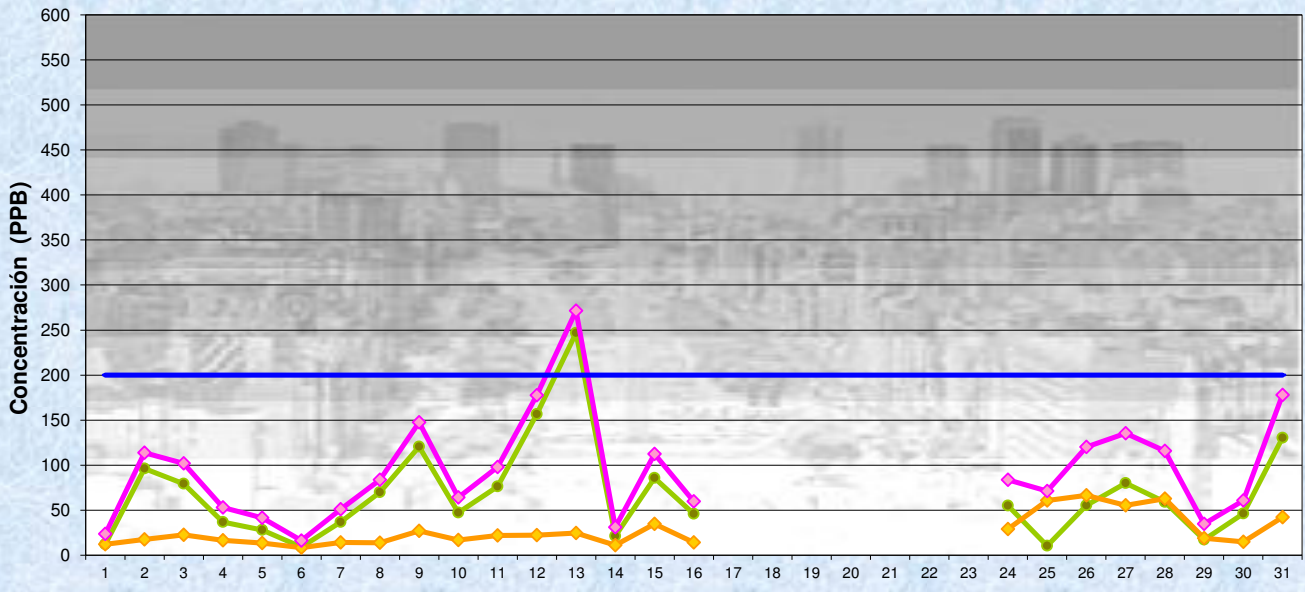
MAYO 2018

Concentración promedios de 8 hs
de 16 a 24 Hs

Estación Córdoba



Gobierno de la Ciudad de Buenos Aires
 Agencia de Protección Ambiental
 Dirección General de Control Ambiental
 Gerencia Operativa de Determinaciones Ambientales y Laboratorio
Monitoreo Atmosférico - Óxidos de Nitrógeno



MAYO 2018
Concentración Máxima
de promedios de 1 hora

- NO (Máx. 1 hora)
- ◆ NO2 (Máx. 1 hora)
- ◆ NOx (Máx. 1 hora)
- Estándar de Calidad de Aire para NO2 en 1 hora: 200 PPB (Dec 198-06)

Estación Córdoba

GOBIERNO DE LA CIUDAD DE BUENOS AIRES
MINISTERIO DE AMBIENTE Y ESPACIO PÚBLICO
AGENCIA DE PROTECCIÓN AMBIENTAL
DIRECCIÓN GENERAL DE CONTROL AMBIENTAL
Gerencia Operativa de Determinaciones Ambientales y Laboratorio
Subgerencia Operativa Red Automática de Monitoreo Atmosférico

Monitoreo Atmosférico Automático - Red de Estaciones EPA (*)
ÓXIDOS DE NITRÓGENO(PPB)
ESTACIÓN CÓRDOBA
MAYO 2018

HORARIO												
HORARIO	Mensual			Sábado			Dom y Feri			Lun a Vier		
	NO (PPB)	NO2 (PPB)	Nox (PPB)	NO (PPB)	NO2 (PPB)	Nox (PPB)	NO (PPB)	NO2 (PPB)	Nox (PPB)	NO (PPB)	NO2 (PPB)	Nox (PPB)
23:00 a 00:00	21	15	36	25	29	54	49	20	68	11	10	21
00:00 a 01:00	17	11	29	17	18	36	57	19	76	7	8	15
01:00 a 02:00	17	11	28	15	17	32	61	18	79	5	8	13
02:00 a 03:00	18	11	29	12	14	26	71	18	89	5	8	13
03:00 a 04:00	14	10	24	12	14	26	54	15	68	4	8	12
04:00 a 05:00	11	11	23	15	18	34	19	11	30	9	10	19
05:00 a 06:00	18	15	33	31	26	57	11	12	22	18	14	31
06:00 a 07:00	33	16	48	67	14	80	10	12	22	34	17	51
07:00 a 08:00	38	14	52	75	17	92	10	11	21	40	15	55
08:00 a 09:00	35	16	52	56	18	73	7	10	17	40	18	58
09:00 a 10:00	34	15	49	43	17	60	9	9	18	40	16	56
10:00 a 11:00	34	15	49	27	15	41	7	8	15	43	17	60
11:00 a 12:00	24	13	37	15	11	26	9	9	18	31	15	47
12:00 a 13:00	20	13	33	12	9	21	8	12	20	26	14	39
13:00 a 14:00	23	14	37	12	10	22	10	14	24	28	15	42
14:00 a 15:00	22	14	37	13	10	23	9	16	25	28	15	42
15:00 a 16:00	23	15	39	15	11	26	10	18	27	29	15	44
16:00 a 17:00	24	16	40	17	12	29	17	21	38	27	15	42
17:00 a 18:00	27	16	43	28	13	41	26	21	47	27	15	41
18:00 a 19:00	33	16	50	41	14	55	18	18	35	37	16	53
19:00 a 20:00	29	15	44	52	15	67	12	15	27	31	15	46
20:00 a 21:00	31	15	45	60	14	74	11	13	24	32	15	48
21:00 a 22:00	31	14	45	60	13	73	14	13	27	31	14	46
22:00 a 23:00	28	18	46	74	31	105	10	21	31	25	15	40

Gobierno de la Ciudad de Buenos Aires
Agencia de Protección Ambiental
Dirección General de Control Ambiental
Gerencia Operativa Determinaciones Ambientales y Laboratorio
Monitoreo Atmosférico - Óxidos de Nitrógeno Totales
Perfil Horario de Contaminación

