



CDMX
CIUDAD DE MÉXICO

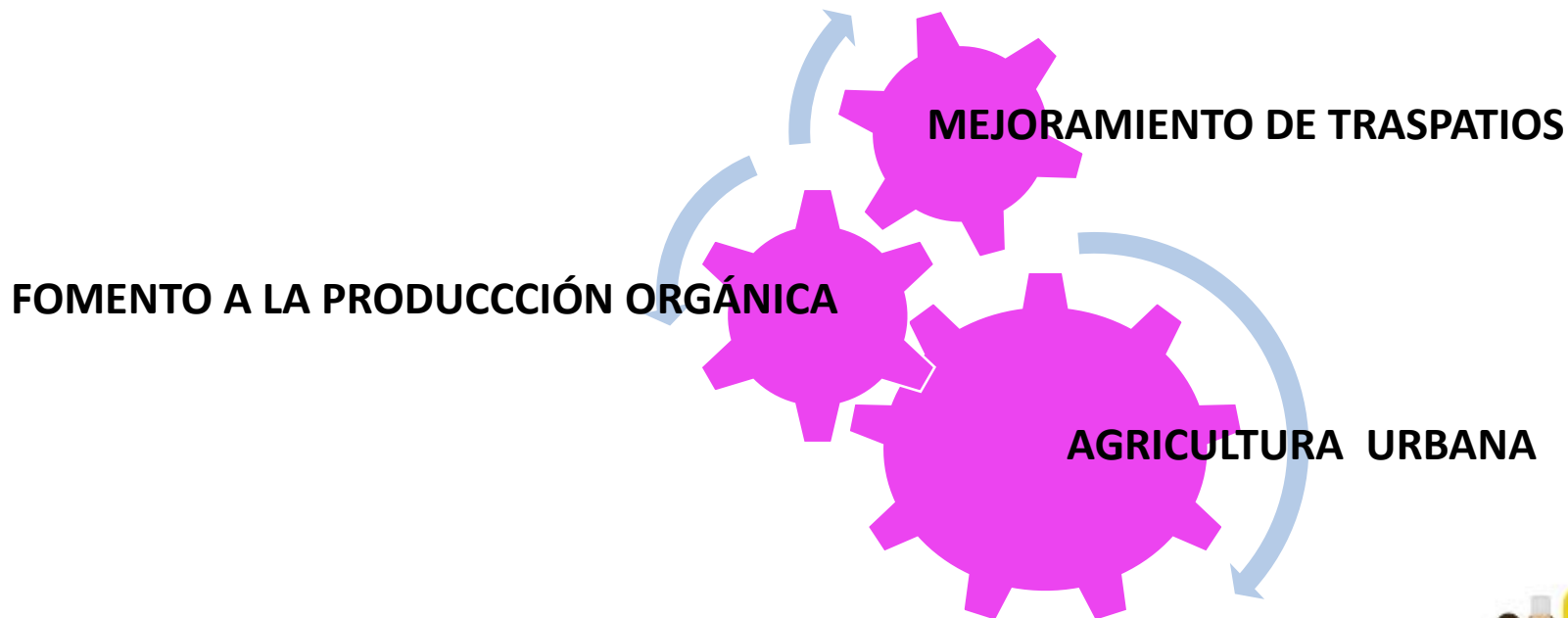


SECRETARÍA
DE DESARROLLO RURAL
Y EQUIDAD PARA
LAS COMUNIDADES

SUBDIRECCIÓN DE PROYECTOS ESPECIALES Y VINCULACIÓN COMERCIAL

OBJETIVO GENERAL:

Contribuir a disminuir el número de personas con carencia por acceso a la alimentación en la Ciudad de México, a través de la entrega de transferencias monetarias e insumos en especie para promover la producción de alimentos a pequeña escala encaminados al autoconsumo y comercialización de excedentes, con lo que se contribuye a cumplir con la Ley de Huertos Urbanos en la Ciudad de México (ROP 2018)





COMPONENTE: MEJORAMIENTO DE TRASPATIOS 2018



COMPONENTE MEJORAMIENTO DE TRASPATIOS	
METAS	297 APOYOS
MONITORES	7 Monitores
ACCESO	Convocatoria: Exclusivamente particulares
DESTINADO	7 delegaciones rurales

Los beneficiarios en todos los casos deberán **habitar en el domicilio** en donde se desarrollen las actividades.

A las personas se les apoyará con **paquetes**:

- Conejo
- Gallinas módulo pequeño
- Gallinas módulo grande
- Gallinas y alimento
- pavos





COMPONENTE: FOMENTO A LA PRODUCCIÓN ORGÁNICA 2018



COMPONENTE FOMENTO A LA PRODUCCIÓN ORGÁNICA

METAS	64 Apoyos
MONITORES	5 Monitores
ACCESO	Convocatoria: Exclusivamente particulares.
DESTINADO	7 delegaciones rurales

El componente esta destinado a apoyar a los productores que se dedican a la **producción de alimentos**



FOMENTO A LA PRODUCCIÓN ORGÁNICA

RPRODUCCIÓN ORGANICA
GRANDE

RPRODUCCIÓN ORGANICA
MEDIANO

REHABILITACIÓN





COMPONENTE: AGRICULTURA URBANA 2018



COMPONENTE AGRICULTURA URBANA	
METAS	106 APOYOS
MONITORES	20 Monitores
ACCESO	Convocatoria: Particulares, Grupos de Trabajo, OSC'S y Entidades académicas Demanda: Únicamente a OSC's y Entidades Academicas
DESTINADO	16 delegaciones

Paquetes de Apoyo (2018)

- Invernadero de 35 m2
- Invernadero de 50 mts
- Herramientas e Insumos



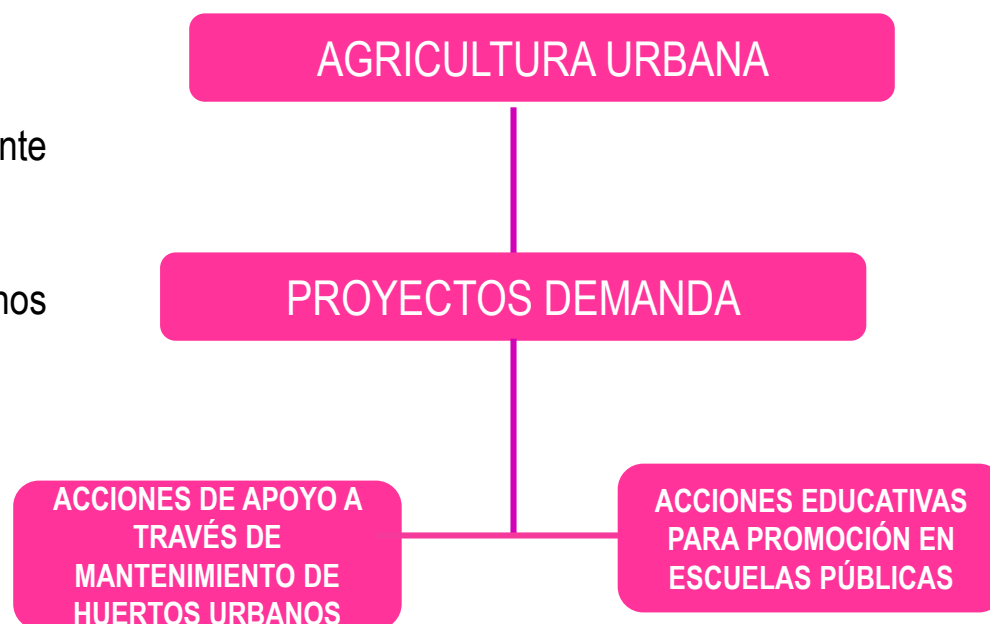
PROYECTOS DEMANDA

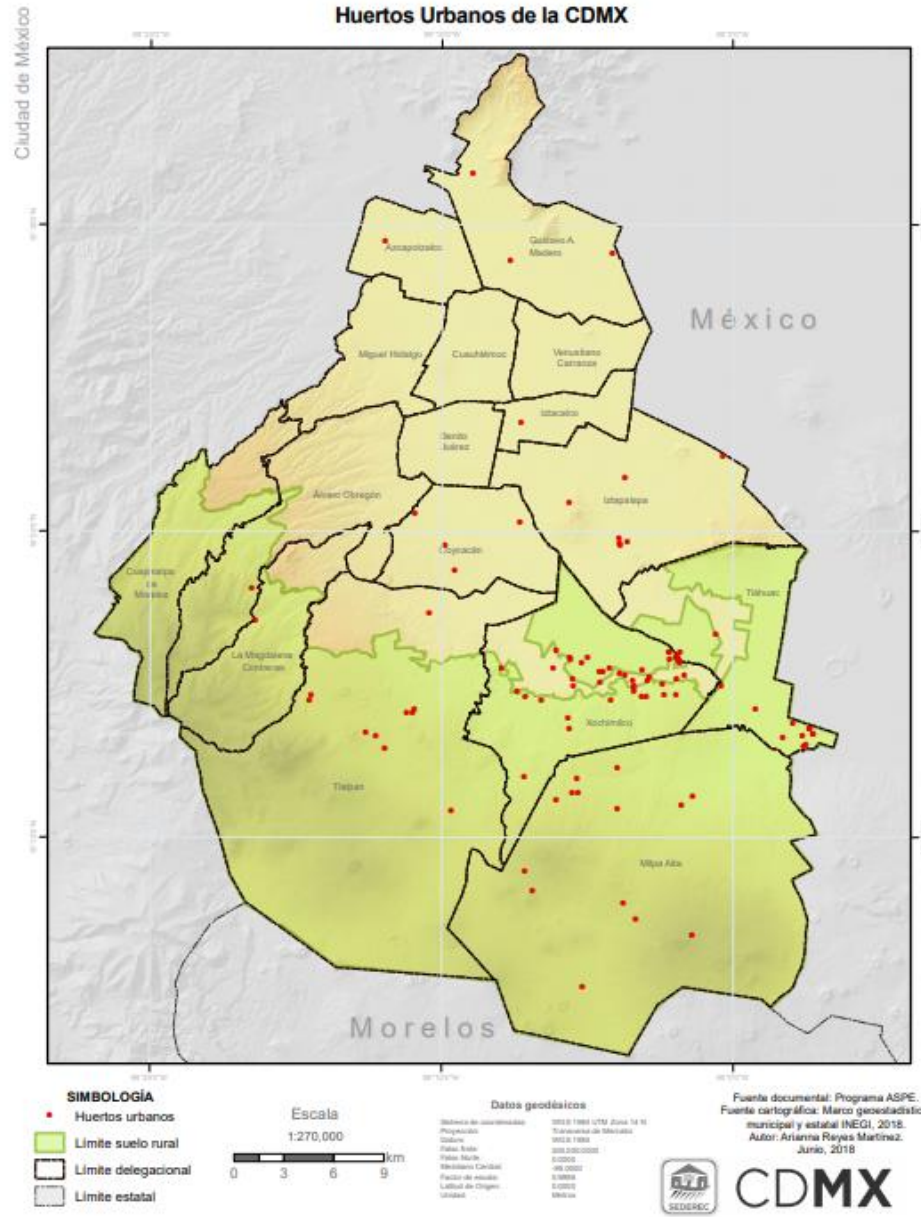
COMPONENTE AGRICULTURA URBANA	
METAS	Al menos un apoyo de hasta \$500,000.00 (Quinientos mil pesos)
ACCESO	Demanda: Únicamente a OSC's y Entidades Académicas



Los apoyos son mediante **transferencias económicas**

Garantizar la atención de al menos **1000 personas**





SUSTENTABILIDAD

ATRIBUTOS E INDICADORES DE SUSTENTABILIDAD				
PRODUCTIVIDAD	ESTABILIDAD	ADAPTABILIDAD	EQUIDAD	AUTOGESTION

ECOTECNIAS

